

Maximieren Sie die Netzwerkflexibilität mit SST™ - Kommunikationsmodulen für den schnellen Anschluss von Rockwell ControlLogix-Systemen an Ethernet TCP- und serielle Netzwerke

SST™-Kommunikationsmodule für Rockwell ControlLogix-Systeme sind die perfekte Wahl für eine Vielzahl von Anwendungen wie zum Beispiel Fabrikautomatisierung, Prozesssteuerung und komplexe Maschinen.

Mit dem Modul der ESR2-Familie können ControlLogix-Controller an verschiedene serielle und Ethernet-Netzwerke, die nicht von Rockwell stammen, angeschlossen werden. Jedes Modul hat 1 Ethernet- und 2 serielle Kanäle, die unabhängig arbeiten, um leistungsfähigen Datenaustausch mit Industriegeräten wie Modbus-Masters und -Slaves und Siemens S5/S7 SPS durchzuführen.

Zeitsparende Konfiguration und Diagnose können mithilfe der Konsolensoftware erreicht werden, die remote über EtherNet/IP oder RSLinx verbunden ist. Jedes Modul wird mit einem eigenen Add-On-Profil (AOP) für die problemlose Integration in die RSLinx 5000-Software geliefert. Der E/A-Datentransfer unterstützt 2 Modi: einen „Direktmodus“ für die Weitergabe von bis zu 248 Eingabewörter + 248 Ausgabewörtern ohne Leiterlogik oder einen „Paging“-Modus für die Weitergabe von bis zu 32.000 E/A-Wörtern.

CLXT-Module sind für den Einsatz unter hohen Temperaturen ausgelegt und bleiben in rauen, korrodierenden Umgebungen leistungsfähig, um einen größeren Bereich an Kundenanwendungsanforderungen zu erfüllen. Weitere Informationen finden Sie unter: www.molex.com/link/sstcommunicationmodules.html.

Funktionen und Vorteile

Vollständig integriert in Rockwell <i>Integrated Architecture Builder™</i> und <i>ProposalWorks™</i>	Schnelle Systemkonfiguration und Erstellung von Stücklisten
Gleichzeitige Ausführung von Ethernet- und seriellen Protokollen: Modbus TCP und Siemens Industrial Ethernet (Simatic® S5/S7 SPS)	Extrem vielseitige Lösung; perfekt für Konzentrator- oder Gateway-Anwendungen
Unterstützung mehrerer Kommunikationskanäle und Protokolle auf einem einzelnen Modul im Vergleich zu Wettbewerbsprodukten	Verringerung der erforderlichen Anzahl an Modulen; Platzeinsparung in der Backplane und geringere Systemkosten.
Direkte E/A-Zuordnung; keine Leiterlogik zum Schreiben	Verringert die Programmierzeit um über 90 %; die Zeit für Benutzertests wird von Tagen auf Stunden verkürzt
E/A-Datenaktualisierung bei jedem SPS-Zyklus, bis zu 255 zyklische Lese-/Schreib-Zugriffe pro Kanal	Verbessert die Leistung; schnellere Systemreaktion und verbesserte Produktivität
Neues benutzerfreundliches Konfigurationstool mit visuellem, zyklischem Funktionsbildschirm	Vorteil aufgrund schnellerer Konfiguration, weniger Konfigurationsfehlern und einer kürzeren Lernkuve
Softwarepaket mit erweiterten, visuellen Diagnosetools wird mitgeliefert	Einfache Fehlerbehebung
Weitergabe von bis zu 32K Wörtern E/A-Prozessdaten zu einer Rockwell-CPU mithilfe eines einzigen Moduls	Geeignet für große Anwendungen, keine Verwendung mehrerer Karten erforderlich
Unabhängige, elektrisch isolierte serielle Kanäle	Verbessert die Zuverlässigkeit; verhindert Geräuschübertragung auf andere Kanäle
Variable E/A- und Statusdatengröße unterstützt	Redundante Anwendungen mithilfe von ControlNet sind möglich
Gleichzeitige Verwaltung von Ethernet-Protokollen sowohl im Client- als auch im Servermodus	Modul kann Daten ohne Anforderung von einer Remote-SPS erhalten (z. B. kritische Alarmbits)
CLXT-Module verfügen über breitere Temperaturbereiche und beschichtete, widerstandsfähige Komponenten	Verwendung mit Rockwell ControlLogix XT SPS Entwickelt für den Betrieb in rauen, korrosiven Umgebungen

Brad® SST™ - Kommunikationsmodule für Rockwell ControlLogix

112073 Ethernet- und serielle Anschlussmöglichkeit

MODBUS TCP

SIEMENS



ESR2-Modul: 112073-0001
1 Ethernet- + 2 serielle Anschlüsse



ESR2-CLXT-Modul:
112073-0003

Anwendungen

Fabrikautomatisierung und Prozesssteuerung:

Öl- und Gasanlagen

Ölbohrtürme

Wasser, Abwasserbehandlung

Pharmazeutika

Nahrungsmittel und Getränke

Konsumgüter und abgepackte Waren

Fasern und Textilien

Fahrzeugtechnik

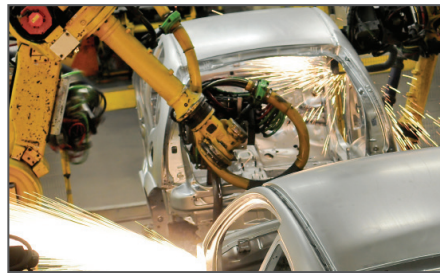
Stahl

Bergbau, Mineralien und Zement

Chemie, Petrochemie

Schifffahrt

Wehrtechnik



Automobilproduktionsanlagen



Nahrungsmittel und Getränke

Brad® SST™ - Kommunikations- module für Rockwell ControlLogix



Wasser, Abwasserbehandlung



Öl und Gas, chemische und petrochemische Werke

Spezifikationen

Hardware:

BUS-SCHNITTSTELLE

Rockwell Allen-Bradley 1756
ControlLogix

Unterstützt mehrere Module in einem
Chassis
Lokales und Remote-Rack

SPEICHER

128 MB Onboard-Speicher
8 MB Flash-Speicher

DIAGNOSE

4-Zeichen-Anzeige
3 LED-Anzeigen

USB-ANSCHLUSS

Typ A, USB 2- und 1.1-kompatibel
Anwenderkonfigurationsboot
Upgrade der Modul-Firmware

STROMVERBRAUCH

850mA bei 5V oder 1,75mA bei 24V

BETRIEBSTEMPERATUR

0°C bis +60°C

LAGERUNGSTEMPERATUR

-40°C bis +85°C

BEHÖRDLICHE ZULASSUNGEN

RoHS-konform
CE
FM-zugelassen, C, US
Klasse I Unterklasse 2, Gruppen A, B,
C, D
Marine (RINA)
Korea CC

KONFIGURATION/DIAGNOSE

Windows-basierte Softwaretools
Unterstützte Betriebssysteme:
Windows XP, 7 (32, 64-Bit),
Vista, 8 (32, 64-Bit)

Netzwerk – Ethernet- Anschluss

ANSCHLUSS

1 Ethernet-Anschluss

GESCHWINDIGKEIT

10/100 Mbps (Autonegotiation)

PROTOKOLL

Client/Server gleichzeitig
Unterstützt TCP- und UDP-Verbindung

Client-Modus

Siemens S7 (S7-1200, S7-20, S7-300
und S7-400) Client- und Server-
Modi

Siemens S5 Client- und Server-Modi
Anschluss von bis zu 128 Modbus,
Siemens-Servergeräte
Unterstützt bis zu 4 gleichzeitige
Anfragen an Zielgerät
Funktionscode: 0, 1, 2, 3, 4, 15,16

Servermodus

32K Wörter/ 32K Bit gemeinsamer
Speicher
Funktionscode: 0, 1, 3, 15, 16
Anschluss von bis zu 60 Siemens SPS

Netzwerk – Serieller Anschluss

ANSCHLUSS

4 Serielle Anschlüsse

GESCHWINDIGKEIT

110 bis 115200 bps

PARITÄT

Keine, gerade und ungerade

DATENBITS

5, 6, 7 oder 8

STOPP-BITS

1 oder 2

STECKVERBINDER

RJ45 (Kabel mit DB9-Stecker)

ELEKTR. ANSCHLUSS

RS232 und RS485, galvanische
Isolierung 500V

PROTOKOLL

Master

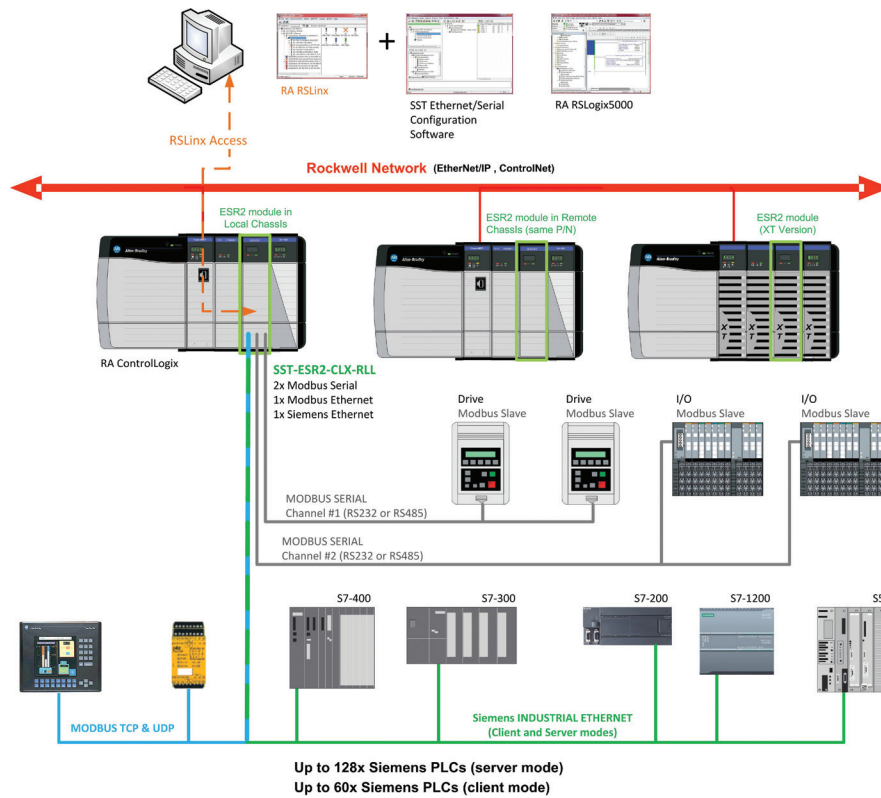
RTU- oder ASCII-Modus
Max. Slaves: 127 Slaves
Funktionscode: 0, 1, 2, 3, 4, 5, 6,
15, 16
Datenformat: Intel® / Motorola®

Slave

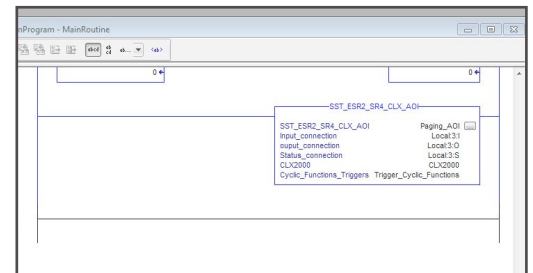
RTU- oder ASCII-Modus
32K Wörter/32K Bit gemeinsame
Speichergeräte
Funktionscode: 0, 1, 3, 5, 6, 15, 16

Typische Systemarchitektur

**Brad® SST™ -
Kommunikations-
module für
Rockwell
ControlLogix**

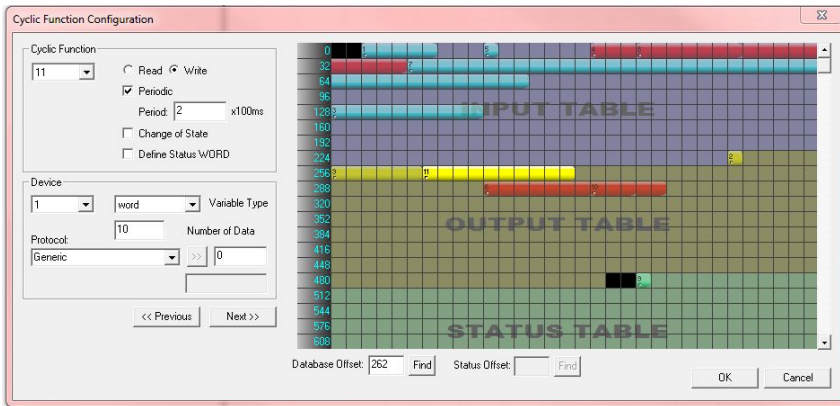


Up to 128x Siemens PLCs (server mode)
Up to 60x Siemens PLCs (client mode)

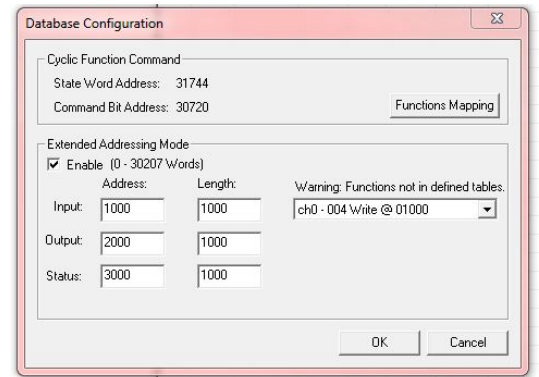


Einfache Übertragung von Daten mit Add-On-Infrastruktur

Zusätzliche Produktinformationen



Visueller zyklischer Funktionskonfigurationsbildschirm, der Datenüberlappungsfehler, Datenzuordnung, Tabellenbereiche und Meldungsdetails anzeigt



Flexible Datenkonfigurationsoptionen

Bestellinformationen

Bestellnr.	Engineering-Nr.	Ethernet-Anschlüsse	Serielle Anschlüsse	Unterstützte SPS	Produktmerkmale
112073-0001	SST-ESR2-CLX-RLL	1	2	Rockwell ControlLogix	Remote Link Library (RLL)-Funktion
112073-0003	SST-ESR2-CLX-RLL-CC				Remote Link Library (RLL)-Funktion Konforme Beschichtung
112073-0002	SST-ESR2-CLXT-RLL			Rockwell ControlLogix XT	Remote Link Library (RLL)-Funktion Beschichtet CLXT-Modulkomponenten

www.molex.com/link/sstcommunicationmodules.html
www.deutsch.molex.com/link/sstcommunicationmodules.html