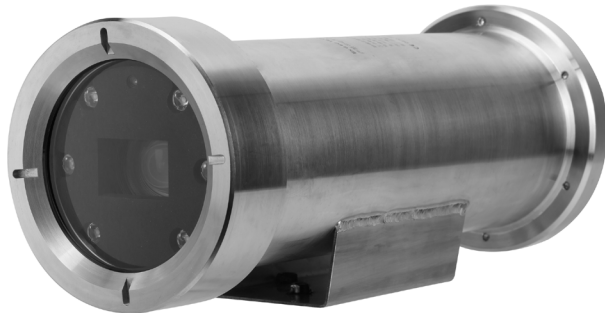


DH-EPC230U

Explosionssichere 2-MP-30x-IR-Netzwerk-Kamera



- 1/2,8" 2 Megapixel STARVIS™ CMOS
- Leistungsstarker 30-fach optischer Zoom
- Edelstahl-304-Gehäuse
- Starlight-Technologie
- H.265-Codierung
- Max. 50/60 BpS bei 1080P
- Unterstützt IVS
- IR-Reichweite bis zu 100 m
- Zertifiziert nach IP68, ATEX und IECEx



Systemübersicht

Die All-Environment Serie kann für CCTV-Anwendungen von einfacher Überwachung bis hin zu voll steuerbaren digitalen Videoüberwachungssystemen eingesetzt werden. Dank der hervorragenden Schwenk- und Neigefähigkeit unterstützt die Patrouillenfunktion den Betreiber zuverlässig bei der Überwachung eines großen Bereichs. Die Serie nutzt einen erstklassigen DSP und einen fortschrittlichen Bildsensor, der eine leistungsfähige und sichere Bildverarbeitungslösung gewährleistet. Sie verfügt über eine ansehnliche Optik, ist nach IP68 gegen Wasser- und Staubeintritt geschützt und nach professionellen Standards zertifiziert. So wird sie den meisten speziellen Anforderungen von Videoüberwachungsanwendungen gerecht, wie zum Beispiel hohe Bodenüberwachung, Überwachung explosiver und ätzender Umgebungen in der chemischen Industrie sowie in Raffinerien und in der Öl- und Gasindustrie.

Funktionen

Starlight-Technologie

Für anspruchsvolle Anwendungen mit wenig Licht bietet die Starlight Ultra-low Light-Technologie von Dahua erstklassige Lichtempfindlichkeit und erfasst Farbdetails auch bei geringer Beleuchtung bis hinunter zu 0,005 Lux. Die Kamera arbeitet mit einer Reihe von optischen Funktionen, um das Licht in der gesamten Szene auszugleichen, sodass auch in dunklen Umgebungen klare Bilder entstehen.

Großer Dynamikbereich

Die Kamera erzielt selbst bei extremen Lichtverhältnissen mit intensiven Kontrasten lebendige Bilder mit der branchenführenden WDR-Technologie (Wide Dynamic Range). Für Anwendungen mit schnell wechselnden, hellen und schwachen Lichtverhältnissen optimiert WDR (120 dB) sowohl den hellen als auch den dunklen Bereich einer Szene gleichzeitig und sorgt so für ein brauchbares Video.

Hocheffiziente Videocodierung (H.265)

Der Videokompressionsstandard H.265 (ITU-T VCEG) bietet im Vergleich zu älteren Videokompressionstechnologien die doppelte Datenkompressionsrate bei gleicher Videoqualität oder eine wesentlich höhere Videoqualität bei gleicher Bitrate. H.265 erreicht diese beeindruckende Kompression, indem der Mustervergleich und die Differenzcodierung erweitert, die Bewegungsvektorvorhersage und die Bewegungsregionenzusammenfassung verbessert und ein zusätzlicher Filterschritt, die abtastungsadaptive Offsetfilterung, integriert werden.

Umgebung

Dahua-Kameras arbeiten in extremen Temperaturumgebungen, ausgelegt für den Einsatz bei Temperaturen von -40 °C bis +60 °C und 95 % Luftfeuchtigkeit. Sie werden strengen Staub- und Wassertauchprüfungen unterzogen und sind nach Schutzklasse IP68 zertifiziert, sodass sie sich für anspruchsvolle Außenanwendungen eignen.

Schutz

Die Kamera erlaubt eine Eingangsspannungstoleranz von $\pm 25\%$, geeignet für die unbeständigsten Bedingungen im Außenbereich. Der 6-kV-Blitzschutz schützt die Kamera wirkungsvoll.

Interoperabilität

Die Kamera entspricht den ONVIF- (Open Network Video Interface Forum-) und PSIA- (Physical Security Interoperability Alliance-) Spezifikationen, sodass die Interoperabilität von Netzwerk-Videoprodukten unabhängig vom Hersteller gewährleistet ist.

Technische Spezifikationen

Kamera

Bildsensor	1/2,8"-STARVIS™-CMOS
Effektive Pixel	1920 (H) x 1080 (V), 2 Megapixel
RAM/ROM	512 MB/128 MB
Scan-System	Progressiv
Elektronische Verschlusszeit	1/1s - 1/30.000 s
Mindestausleuchtung	Farbe: 0,005 Lux bei F1.6; 0 Lux bei F1.6 (IR eingeschaltet)
Rauschabstand	Über 55 dB
IR-Reichweite	Reichweite bis zu 100 m
IR-Einschaltsteuerung	Auto/Manuell
IR-LEDs	6

Objektiv

Brennweite	4,5 - 135 mm
Max. Blende	F1.6 - F4.4
Blickwinkel	H: 67,8° - 2,4°
Optischer Zoom	30-fach
Scharfeinstellung	Auto/Manuell
Nahfokus	100 - 1000 mm

DORI-Abstand

*Hinweis: Der DORI-Abstand ist die „generelle Annäherung“ der Entfernung, womit die Auswahl der richtigen Kamera für Ihre Anforderungen erleichtert wird. Der DORI-Abstand wird basierend auf Sensorspezifikationen und Testergebnissen im Labor gemäß EN 62676-4 berechnet, womit die Kriterien für Wahrnehmung, Beobachtung, Erkennung und Identifizierung berechnet werden.

Erkennen	Beobachten	Erkennen	Identifizierung
1862 m	744 m	372 m	186 m

Intelligenz

Automatische Verfolgung	Entfällt
IVS	Stolperdraht, Einbruch, Verlassen/Fehlt, Gesichtserkennung

Video

Kompression	H.265/H.264/MJPEG
Streaming	3 Streams
Auflösung	1080p (1920 x 1080)/1,3 MP (1280 x 960)/720p (1280 x 720)/D1 (704 x 576/704 x 480)/CIF (352 x 288/352 x 240)
Bildfrequenz	Haupt-Stream: 1080p (1 - 50/60 BpS), 1,3 MP/720p (1 - 25/30 BpS)
	Sub-Stream 1: D1/CIF (1 - 25/30 BpS)
	Sub-Stream 2: 1080P/1,3 MP/720p (1 - 25/30 BpS)
Bitratensteuerung	CBR/VBR
Bitrate	H.265/H.264: 448 K - 8192 Kbps, MJPEG: 56 K - 20480 Kbps

Tag/Nacht	Auto (ICR)/Farbe/S/W
Gegenlichtkompensation	BLC/HLC/WDR (120 dB)
Weißabgleich	Auto, ATW, Innen, Außen, Manuell
Verstärkungssteuerung	Auto/Manuell
Störunterdrückung	Ultra DNR (2D/3D)
Bewegungserkennung	Unterstützt
Bereich von Interesse	Unterstützt
Elektronische Bildstabilisierung (EIS)	Unterstützt
Entfeuchten	Unterstützt
Digital-Zoom	16-fach
Drehen	180°
Privatsphärenausblendung	Bis zu 24 Bereiche

Audio

Kompression	G.711a/G.711Mu/AAC/G.722/G.726/MPEG2-L2
-------------	---

Netzwerk

Ethernet	RJ-45 (10Base-T/100 Base-TX)
Protokoll	IPv4/IPv6, HTTP, HTTPS, SSL, TCP/IP, UDP, UPnP, ICMP, IGMP, SNMP, RTSP, RTP, SMTP, NTP, DHCP, DNS, PPPoE, DDNS, FTP, IP-Filter, QoS, Bonjour, 802.1x
Interoperabilität	ONVIF, PSIA, CGI
Streaming-Methode	Unicast/Multicast
Max. Benutzerzugriff	20 Benutzer
Edge-Speicherung	NAS (Network Attached Storage), lokaler PC für Sofortaufnahme, microSD-Karte bis 128 GB
Web-Viewer	IE, Chrome, Firefox, Safari
Management-Software	Smart PSS, DSS
Smartphone	IOS, Android

Zertifizierungen

Zertifizierungen	CE: EN55032/EN55024/EN50130-4 FCC: Teil 15 Untergruppe B, ANSI C63.4-2014 ATEX: CNEX 16 ATEX 0007 X Ausgabe 0 IECEX: IECEX CNEX 16.0006X
------------------	---

Schnittstelle

Videoschnittstelle	1
Audioschnittstelle	1/1
RS485	1
Alarm E/A	2/2

Energiewirtschaft

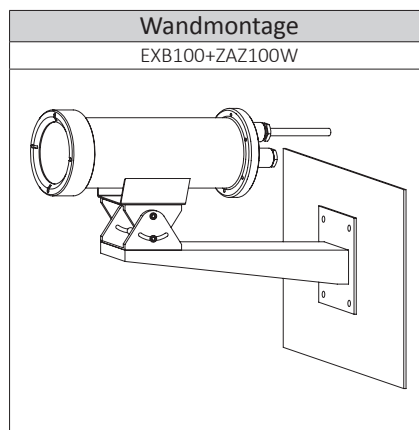
Stromversorgung	220 V AC (100 - 240 V AC)
Leistungsaufnahme	10 W, 25 W (IR eingeschaltet)

Umgebung

Betriebsbedingungen	-40 °C - 60 °C/weniger als 90 % relative Luftfeuchtigkeit
Schutzklasse	IP68
Vandalismuswiderstand	Entfällt

Bau

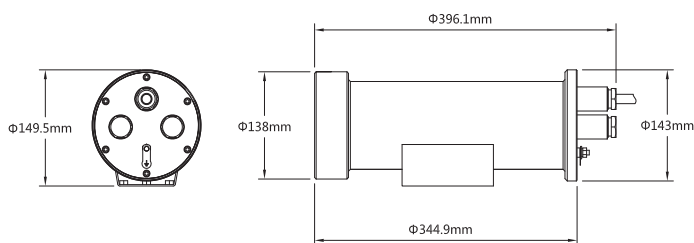
Gehäuse	Edelstahl 304
Abmessungen	Ø 396,1 mm x 149,5 mm x 143 mm
Gewicht Netto	8,7 kg
Bruttogewicht	10,4 kg



Bestellhinweise

Typ	Teile-Nummer	Beschreibung
2-MP-Kamera	DH-EPC230U	Explosionssichere 2-MP-30x-IR-Netzwerk-Kamera, WDR, PAL
	DH-EPC230UN	Explosionssichere 2-MP-30x-IR-Netzwerk-Kamera, WDR, NTSC
Zubehör	DH-ZAZ100W	Montage-Adapter
	DH-EXB100	Wandhalterung
	DH-ZA-JXD4	Anschlussdose (Ø 227 mm x 84 mm)
	DH-ZAJ300	Anschlussdose (Ø 376 mm x 175 mm)
	DH-GE1500	Flexibler Röhre

Abmessungen (mm)



Zubehör

Optional:



DH-ZAZ100W
Montage-Adapter



DH-EXB100
Wandmontage



DH-ZA-JXD4
Anschlussdose



DH-ZAJ300
Anschlussdose



DH-GE1500
Flexibler Röhre