



Sprachreich® –

Logopädisch orientierte Sprachförderung im Alltag

Die meisten Kinder erwerben die deutsche Sprache ohne große Mühe. Doch ein Viertel bis ein Drittel eines Jahrgangs tut sich damit schwer. 8 – 12 Prozent dieser Kinder sind von Sprachentwicklungsstörungen betroffen und brauchen eine gezielte logopädische Therapie. Die anderen 10 – 20 Prozent weisen umgebungsbedingte Sprachauffälligkeiten auf. Bei ihnen liegt das Problem vor allem darin, dass der Umfang und/oder die Qualität des Sprachangebotes nicht ausreichend sind. Sie können ihre Sprachentwicklung durchaus meistern, wenn sie in der Alltagskommunikation dabei besser unterstützt werden. Für alle diese Kinder wurde Sprachreich® geschaffen.

Studien zeigen, dass die Sprache der Kinder sich insbesondere dann gut entwickelt, wenn sie sich in einer „sprachreichen“ Umgebung bewegen. Hier setzt Sprachreich® an. Sprachreich® ist ein logopädisch fundiertes Konzept zur Sprachförderung im Alltag. Damit ist es überall und jederzeit einsetzbar, insbesondere in Kindertagesstätten. Es profitieren alle Kinder von 0 – 6 Jahren: Kinder, deren Muttersprache Deutsch ist, ebenso wie Kinder, für die Deutsch die zweite oder dritte Sprache ist.

Um ein „Sprachreich“ zu schaffen, brauchen Sie keine besonderen Räumlichkeiten. Sie müssen nicht bestimmte Zeiten pro Tag oder pro Woche dafür reservieren oder spezielle Methoden erlernen, auch spezifische Materialien werden nicht benötigt.

Denn Sprachreich® ist kein Übungsprogramm, sondern ein Konzept:

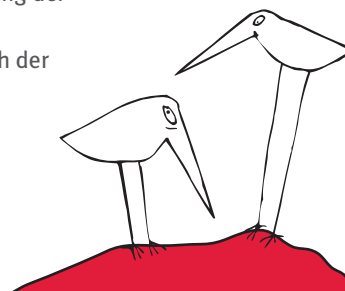
Sprachreich® weist den Weg in einen kommunikativen Tag.



Ziele

Die alltägliche und damit dauerhafte, optimale Förderung der Sprachentwicklung aller Kinder Ihrer Einrichtung ist das zentrale Ziel von Sprachreich®. Dabei sind im Sprachreich®-Konzept die Erzieherinnen und Erzieher der Schlüssel zum Erfolg. Deshalb zielt Sprachreich® darauf ab, die Kompetenzen der frühpädagogischen Fachkräfte zu stärken in Hinblick auf:

- das Wissen über den Verlauf der kindlichen Sprachentwicklung
- den Einsatz sprachfördernder Verhaltensweisen im Kita-Alltag
- die Reflexionsfähigkeit des eigenen Verhaltens
- die Beobachtung und Einschätzung der kindlichen Sprachentwicklung
- die Beratung von Eltern bezüglich der Sprachentwicklung ihrer Kinder



Inhalte der Sprachreich®-Fortbildung für Erzieherinnen und Erzieher

Es werden Kenntnisse in folgenden Bereichen vermittelt:

- ein- und mehrsprachige Sprachentwicklung
- Zusammenhang von allgemeiner Entwicklung und Sprachentwicklung
- sprachhemmende und sprachfördernde Faktoren für die Sprachentwicklung
- Erzieherinnen und Erzieher als sprachliche Vorbilder
- Anwendung alltagsorientierter Sprachförderung im Kindergartenalltag
- Förderung von Kindern im Alter von 0 – 3 Jahren
- Chancen und Risiken von Mehrsprachigkeit
- Risikofaktoren zur Ausbildung von Sprachentwicklungsstörungen
- Sprach-, Sprech-, Stimm- und Hörstörungen im Kindesalter
- Zuständigkeiten im Bildungs- und Gesundheitswesen
- Literacy als Baustein elementarpädagogischer Arbeit

Inhaltliche Konzeption

Die Fortbildungsinhalte werden in vier Einheiten vermittelt:

Basiswissen I: Sprachentwicklung & Sprachförderung bei einsprachigen Kindern – Muttersprache Deutsch

(Grundlagen, Sprachentwicklung, Rolle der Erzieherinnen/Erzieher, Entwicklung beobachten & einschätzen, Förderung)

Basiswissen II: Sprachentwicklung & Sprachförderung bei mehrsprachigen Kindern

(Grundlagen, Sprachentwicklung bei mehrsprachigen Kindern, Rolle der Erzieherinnen/Erzieher, Entwicklung beobachten & einschätzen, Förderung)

Ergänzungswissen I: Sprachentwicklungsstörungen

Ergänzungswissen II: Literacy & Bildungssprache
(Grundlagen, Bilderbuchbetrachtung / Vorlesen, Erzählen, Metakognition/ Metasprache, Schriftsprach-/Medienkompetenz, Literacy-Fähigkeiten beobachten & dokumentieren, Förderung)

Sprachreich® ist

entwicklungsorientiert, denn es bezieht sich auf alle Stufen und Bereiche der Sprachentwicklung und ist für Kinder aller Altersgruppen geeignet.

verhaltensorientiert, denn es setzt am intuitiven Verhalten in der Interaktion zwischen Erzieherin/Erzieher und Kind an und bezieht diese bewusst mit ein.

kommunikationsorientiert, denn es vollzieht sich in der alltäglichen Interaktion zwischen Erzieherin/Erzieher und Kind und unterstützt den Aufbau und Einsatz vielfältiger Formen der Kommunikation (Mimik, Gestik, Stimme, Körperausdruck u.a.m.).

alltagsorientiert, denn es ist im Tagesablauf durchgehend anzuwenden, d.h. in jeder Interaktions- oder Spielsituation zwischen Erzieherin/Erzieher und Kind.

praxisorientiert, denn Sprachreich® braucht keine zusätzlichen Hilfsmittel oder Räumlichkeiten und bedarf keines zeitlich-organisatorischen Aufwandes.

Weitere Informationen



Impressum
 Deutscher Bundesverband für Logopädie e.V. (Hrsg.)
 Augustinusstraße 11a, 50226 Frechen
 www.dbl-ev.de | logopaedie@dbl-ev.de

Gestaltung: www.dieruth.de
 Druck: www.flyeralarm.de

Stand: 3. aktualisierte Auflage, August 2015



Sprach- reich®

Logopädisch orientierte
 Sprachförderung im Alltag.

Neuaufgabe 2015
 erweitert um: Kinder unter 3 Jahren

