

Stauraum

EIN KINDERZIMMER IST EIN RÜCKZUGSORT. EIN EIGENES KLEINES REICH, EIN GEHEIMER GARTEN UND VIELES MEHR. WENN MAN DIESE WELTANSICHTUNG DES KINDES DURCHEINANDER BRINGT KANN ES ZU KONFLIKTEN KOMMEN. DAHER IST ES WESENTLICH DIE STAURAUMOPTIONEN AN DIE GEWOHNHEITEN DES KINDES, SEIN ALTER UND SEINEN ALLTAGSABLAUF ANZUPASSEN, SO DASS ES AUCH SELBST AUFRÄUMEN KANN.





Schlau verstaut

KLEIDER ORDNEN, SPIELZEUG UND BÜCHER SORTIEREN. ÜBERLEGEN SIE WAS SIE VERSTAUEN MÖCHTEN, WÄHLEN SIE ERST DANACH DIE STAURAUMOPTIONEN AUS UND ADAPTIEREN SIE DAS KINDERZIMMER UM PLATZ ZU SCHAFFEN. ES GIBT SO VIELE VARIANTEN: BREIT ODER SCHMAL, TIEF ODER UNTIEF, HOCH ODER NIEDRIG, OFFEN ODER GESCHLOSSEN, AUF BODENLEVEL ODER HOCH OBEN ... GANZ EINFACH ZU KOMBINIEREN. GEBEN SIE DEN MÖBELN DEN LETZTEN PERSÖNLICHEN SCHLIFF DURCH BUNTE FRONTEN UND PLEXIGLAS® DEKORS. TIPP: KAUFEN SIE GLEICH MEHRERE DEKOELEMENTE UND TAUSCHEN SIE DIESE JE NACH LUST UND LAUNE MIT NUR EINEM HANDGRIFF.





KLEIDERSCHRANK

Ein großer Kleiderschrank mit einem variablen Innenleben optimiert den Platz: Kleiderstange, Regalböden und eine Lade. Kleider werden auf der linken Seite verstaut (Tiefe: 59 cm, Höhe: 185 cm): Wirklich sehr praktisch! Das Plexiglas® Dekor bringt Farbe in den Schrank, allerdings nur einen Hauch, um das Design zeitlos klassisch zu halten. Kinderfreundlich sind die Softeinzüge, somit gibt es kein Finger einzwicken und keine Tränen. Für zusätzliche Stabilität bei unebenen Böden sind die Kastenfüße verstellbar.



KOMMODE

Sie hat 3 Laden in 2 verschiedenen Höhen, darin lässt sich Bett- und Unterwäsche gut unterbringen. Praktisch und schön zugleich. Softeinzüge garantieren ein geschmeidiges Öffnen und Schließen der Laden. Auch hier können die Plexiglas® Dekors personalisiert werden (9 Farben stehen zur Auswahl): Möchten Sie eine funky Kommode, etwas Zartes oder doch traditionelles Weiß – Gestalten Sie Ihre Kommode je nach Lust und Laune.



5 unterschiedliche Korpusarten können nebeneinander, übereinander oder solitär stehend angeordnet werden. Ein einzelner Korpus dient als Nachtkästchen, mehrere schmale Schrankelemente aufeinander werden häufig als Schreibtischablagen verwendet.

SCHRANKELEMENT FLEIXIBLER STAURAUUM

Bei allen unseren Staurammöbel sind Türen und Laden mit Softeinzügen montiert – für eine sichere und sanfte Handhabung. Die lackierten Fronten in 4 Farbtönen erlauben einen frischen-farbigen oder diskret-weißen Look. Sie können auch mit den Plexiglas® Dekors ganz einfach bunte Akzente setzen. Personalisierbar, modern und kombinierbar: das ist MOOD!



REGALE OFFENER STAURAUUM

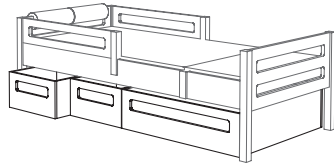
Wählen Sie die gewünschte Regalhöhe selbst – es ist kinderleicht die Höhe jederzeit mithilfe der Holzscheiben zu verstellen. Generell gibt es zwei verschiedene Breiten und zwei Höhen um Bücher und anderes Allerlei zu präsentieren. Dabei können Sie die Regale beliebig anordnen – ein optisches Highlight! Wo nötig werden hohe Regale mit einem Anti-Kipp Mechanismus an der Wand fixiert. Offene und geschlossene Stauraumeinheiten, so entscheiden Sie was hinter Türen und Laden verschwindet oder sichtbar ist. Alles geordnet – dank MOOD by Vibel!



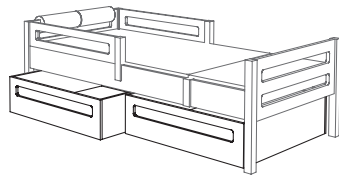
ROLLKÄSTEN MOBILER STAURAUM

Solitäre Rollcontainer gibt es in 4 Größen. So finden alle Spielsachen ihren Platz. Die Rollkästen werden unter das MOOD Bett geschoben und können auf Wunsch mit Plexiglas® Dekors personalisiert werden. Wählen Sie aus 9 verschiedenen Farben für einen individuellen Look.

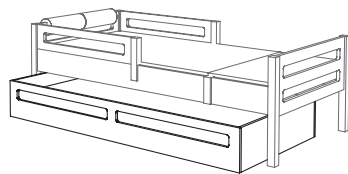
WÄHLEN SIE IHREN STAURAUUM UNTER DEM MOOD BETT,
GEMACHT FÜR IHR KIND.



Der kleinste Rollkasten (47x45 cm and 91x45 cm) kann für Kleinteile verwendet werden. So findet man z.B.: Bausteine besser und das Kind kann selbst ein- und ausräumen.



In die größeren Rollkästen (91x90 cm and 185x90 cm) gibt man voluminösere Sachen wie Schuhe, Bettüberzüge oder Sportaccessoires.



Der größte Rollkasten nimmt den Bereich unter dem Bett ein und dient (mit einer 85x180 cm) als Extra Schlafplatz! Viele Verwendungsmöglichkeiten für ein Kind jeden Alters!



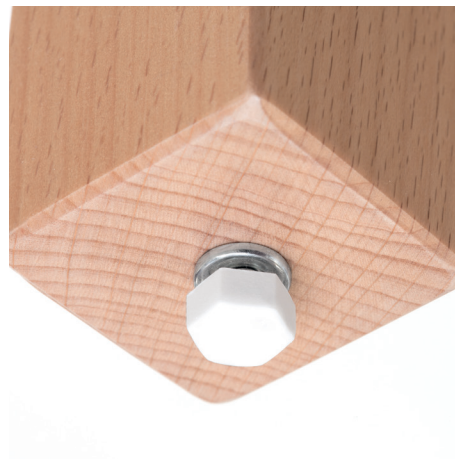
Mit Hilfe des Plexiglas® Scheibensystems ist es ganz einfach die Regalhöhe zu verstellen. Man schraubt auf und wieder zu: je nach Größe der Bücher oder Gegenstände am Regal.



Eine vertiefte Einkerbung an der Ladenfront erleichtert das Öffnen.



Sicherheit steht in Kinderzimmern an erster Stelle. Demzufolge haben Türen und Laden Softeinzüge. So wird Fingereinzwickeln vermieden.



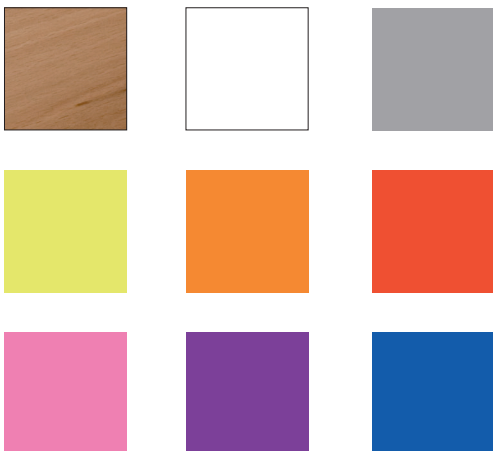
Für schiefe Böden verfügen Kleiderschrank und Kommode über verstellbare Füße: ganz schnell adjustierbar!



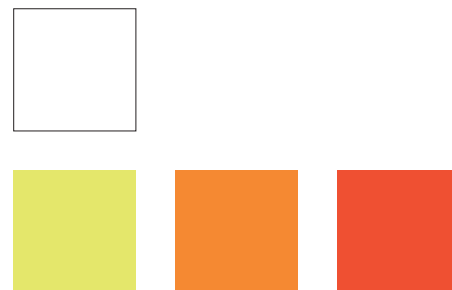
DIE FARBAUSWAHL

Die Plexiglas® Dekors auf Tür- und Ladenfronten gibt es in 8 Farben + 1 Naturfarbe (Buche). Die lackierten Türen der verstellbaren Stauraumeinheiten können weiß oder in 3 hellen Nuancen bestellt werden – so wird kombiniert und personalisiert. Jeder Korpus in einem anderen Stil...

FARBMUSTER PLEXI UND BUCHE



FARBMUSTER LACKE





VIBEL Wien
Kindermöbel, Planungen, Accessoires, Babybekleidung
A+N Schnögass GmbH

A-1080 Wien, Lange Gasse 34 (Innenhof)
T + 43 1 535 30 56
F + 43 1 535 30 56 30
www.vibel-wien.at
www.vibel.com

Vibel Kinderzimmer werden zu 100% in Frankreich, im Burgund produziert.
Sie folgen höchsten Qualitätsstandards, darunter auch Sicherheitsstandards und -kriterien.
Unser Massivholz ist astfrei und wird in Europa produziert.

Sämtliche Gegenstände in diesem Katalog stehen im Eigentum von Vibel und sind markenrechtlich geschützt. Jede Reproduktion, der Gebrauch oder Abänderung des Inhalts, in welcher Art auch immer, unabhängig ob im Ganzen oder nur Teile davon (insbesondere Marken, Modelle, Textstellen, Fotografien) ohne die vorherige Zustimmung von Vibel eingeholt zu haben, ist verboten und wird als Verstoß des Markenrechts angesehen und wird rechtliche Schritte gegen die verantwortliche Person nach sich ziehen.