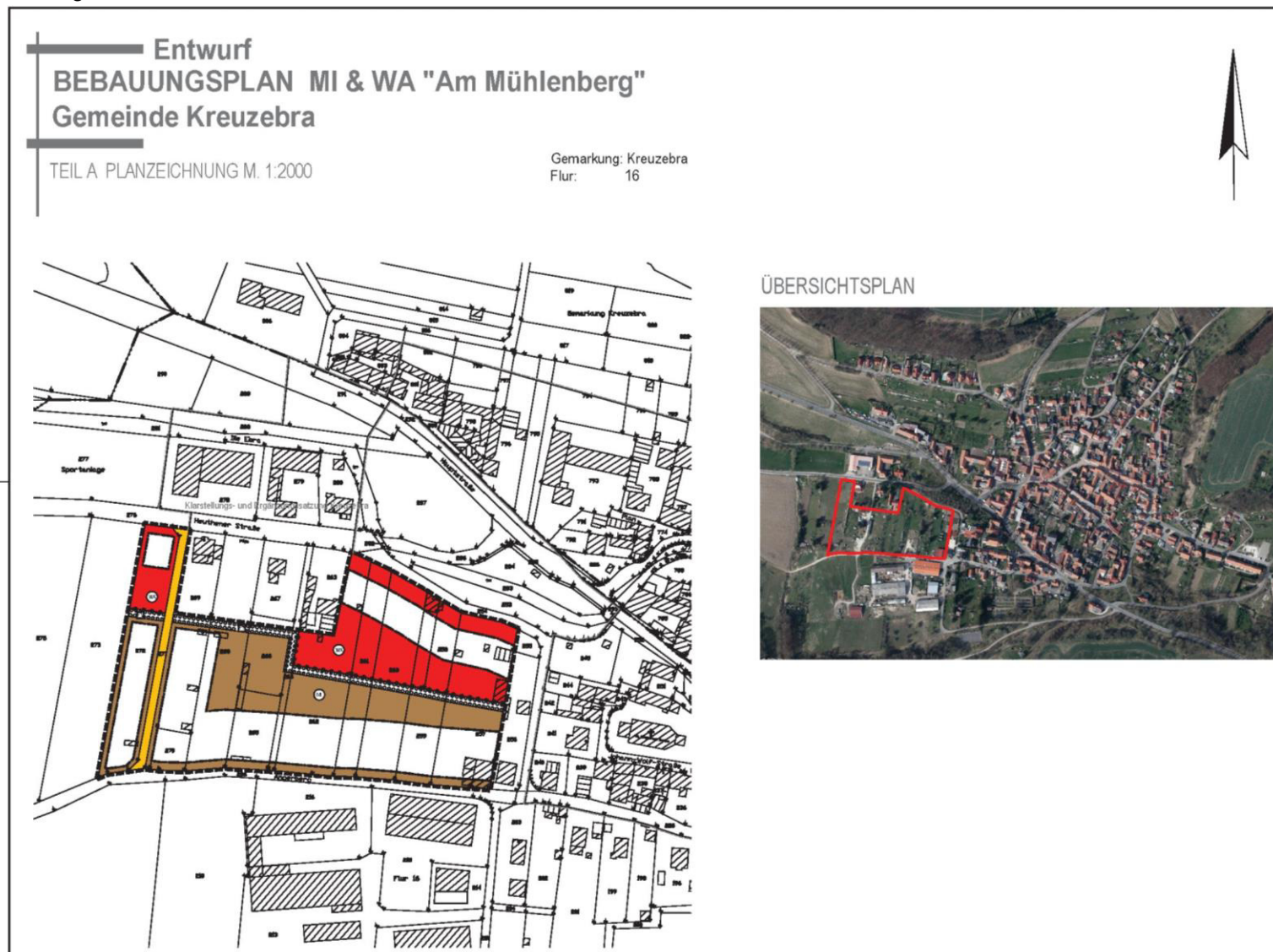


Ausschnitte aus Plangrundlagen

Anlage 1.1

-Auszug aus B-Plan Entwurf von Dezember 2019-



Ausschnitte aus Plangrundlagen

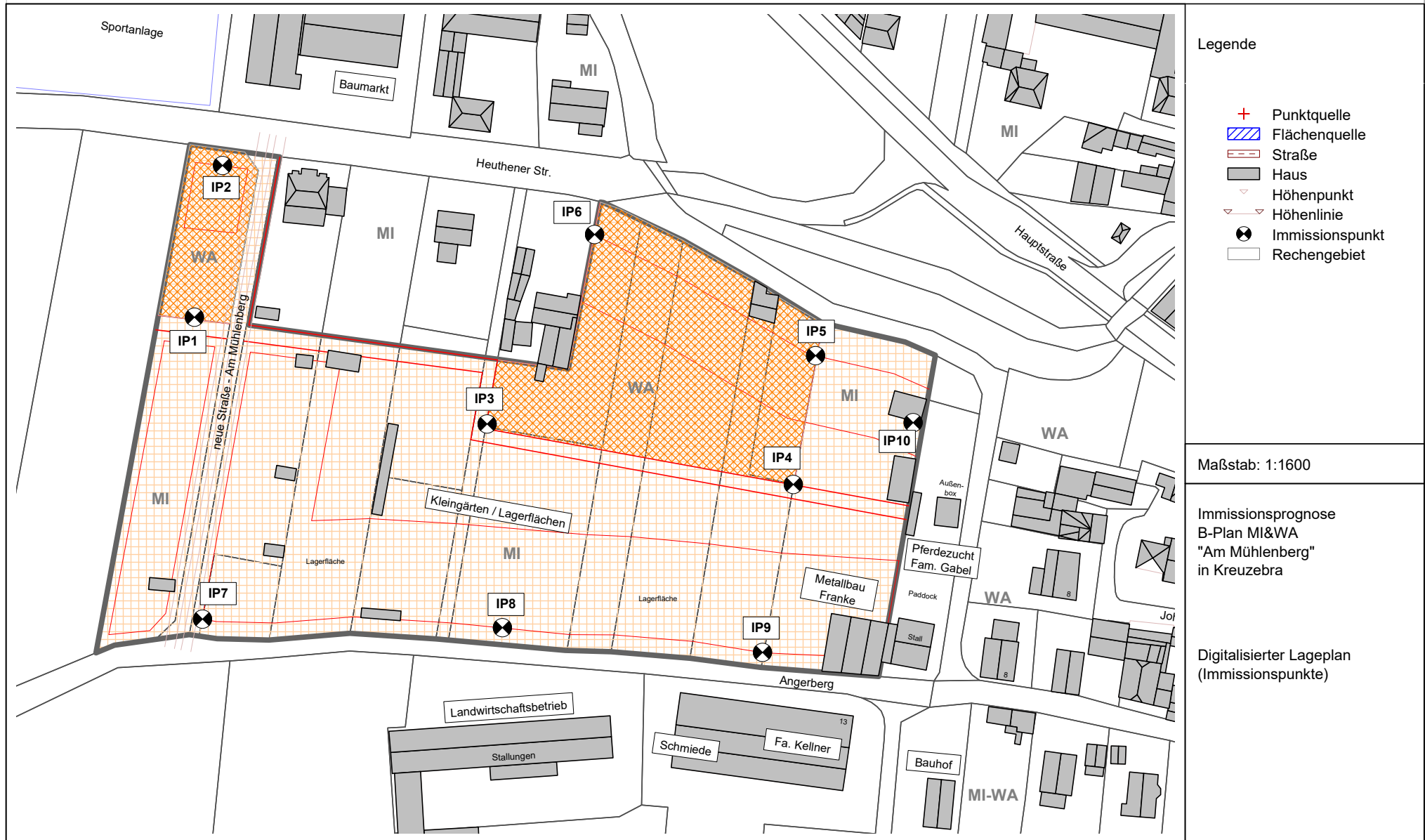
Anlage 1.2

-Übersicht Flurstücke aus /1/-



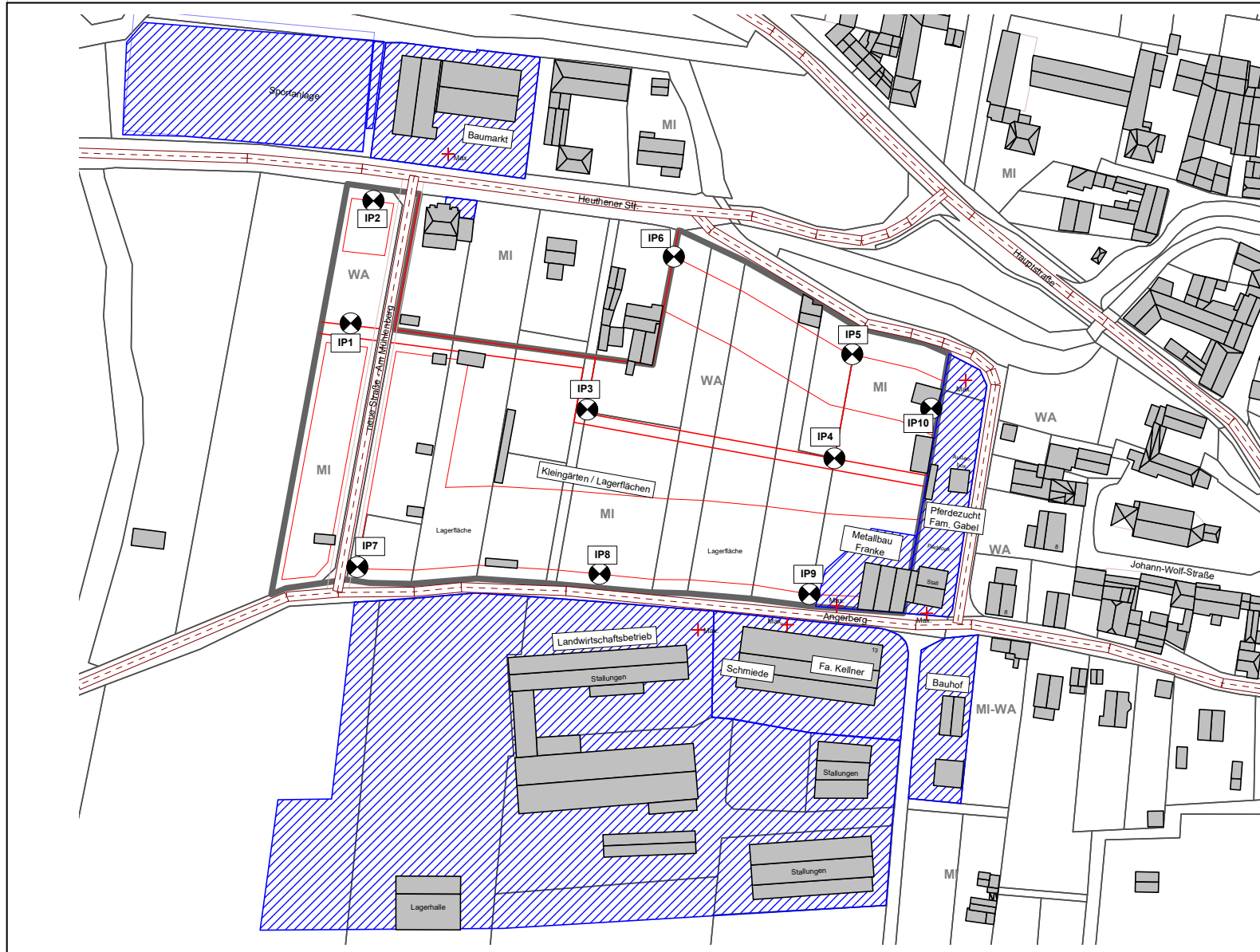
Digitalisierter Lageplan

Anlage 2.1



Digitalisierter Lageplan

Anlage 2.2



Legende

- + Punktquelle
- ▨ Flächenquelle
- - - Straße
- Haus
- ▽ Höhenpunkt
- ▽ Höhenlinie
- Immissionspunkt
- Rechengebiet

Maßstab: 1:2250

Immissionsprognose
B-Plan MI&WA
"Am Mühlenberg"
in Kreuzebra

Digitalisierter Lageplan
(Emissionsansätze)

Emissionsansätze

Anlage 3.1

-gewerbliche Vorbelastungen-

Bezeichnung	M.	ID	Schalleistung Lw			Schalleistung Lw"			Lw / Li			Korrektur			Schalldämmun g		Dämpfun g	Einwirkzeit			K0	Freq.	Richtw.
			Tag	Abend	Nacht	Tag	Abend	Nacht	Typ	Wert	norm.	Tag	Abend	Nacht	R	Fläche		Tag	Ruhe	Nacht			
			dB(A)	dB(A)	dB(A)	dB(A)	dB(A)	dB(A)		dB(A)	dB(A)	dB(A)	dB(A)	dB(A)		(m²)		(min)	(min)	(min)			
E1_Pferdezucht Fam Gabel	~	I01!	94.1	94.1	94.1	62.0	62.0	62.0	Lw"	62		0.0	0.0	0.0				960.00	0.00	0.00	0.0	500	(keine)
E2_Landwirtschaftsbetrieb	~	I01!	102.0	102.0	90.8	58.2	58.2	47.0	Lw"	60		-1.8	-1.8	-13.0				960.00	0.00	60.00	0.0	500	(keine)
E3+4_Fa. Kellner+Münnemann Schmied	~	I01!	92.2	92.2	92.2	57.0	57.0	57.0	Lw"	57		0.0	0.0	0.0				600.00	0.00	0.00	0.0	500	(keine)
E5_Baumarkt	~	I01!	94.1	94.1	94.1	60.0	60.0	60.0	Lw"	60		0.0	0.0	0.0				600.00	0.00	0.00	0.0	500	(keine)
E6_Münnemann-Kachelofenbau	~	I01!	73.3	73.3	73.3	55.0	55.0	55.0	Lw"	55		0.0	0.0	0.0				600.00	0.00	0.00	0.0	500	(keine)
E7_Bauhof	~	I01!	85.9	85.9	85.9	55.0	55.0	55.0	Lw"	55		0.0	0.0	0.0				480.00	0.00	0.00	0.0	500	(keine)
E8_Metallbau Franke (MI)	~	I01!	89.2	89.2	89.2	59.0	59.0	59.0	Lw"	59		0.0	0.0	0.0				600.00	0.00	0.00	0.0	500	(keine)

Emissionsansätze

Anlage 3.2

-Straßenverkehr-

Bezeichnung	M.	ID	Lme			Zähldaten		genaue Zähldaten						zul. Geschw.		RQ	Straßenoberfl.		Steig.	Mehrfachrefl.			
			Tag	Abend	Nacht	DTV	Str.gatt.	M			p (%)			Pkw	Lkw	Abst.	Dstro	Art		Drefl	Hbeb	Abst.	
			dB(A)	dB(A)	dB(A)			Tag	Abend	Nacht	Tag	Abend	Nacht	(km/h)	(km/h)		(dB)		(%)	(dB)	(m)	(m)	
Hauptstrasse_Richtung Dingelstädt		!02!	61.1	-6.6	50.0	3355	Landesstraße							50		0.0	0.0	1	0.0	0.0			
Hauptstrasse_Richtung Geisleden		!02!	60.5	-6.6	49.4	2920	Landesstraße							50		0.0	0.0	1	0.0	0.0			
Angerberg		!02!	44.9	-8.8	34.9	250	Gemeindestraße							30		0.0	0.0	1	0.0	0.0			
Heuthener Str.		!02!	50.6	-6.6	39.6	300	Landesstraße							50		0.0	0.0	1	0.0	0.0			
Angerbergstrasse		!02!	44.0	-5.8	33.9	100	Gemeindestraße							30		0.0	0.0	1	10.0	0.0			
Angerberg-Heuthener Str._Steigung		!02!	45.7	-5.8	35.7	150	Gemeindestraße							30		0.0	0.0	1	10.0	0.0			
Angerberg-Heuthener Str.		!02!	42.7	-8.8	32.7	150	Gemeindestraße							30		0.0	0.0	1	0.0	0.0			

Emissionsansätze

Anlage 3.3

-Spitzenpegel-

Bezeichnung	M	ID	Schallleistung Lw			Lw / Li			Korrektur			K0	Freq.	Richtw.	Höhe	Koordinaten			
			Tag	Abend	Nacht	Typ	Wert	norm.	Tag	Abend	Nacht					X	Y	Z	
			(dBA)	(dBA)	(dBA)			dB(A)	dB(A)	dB(A)	dB(A)					(dB)	(Hz)	(m)	(m)
Max_Laden Dieselstapler_Pferde_(Nord)		!09!	109.0	109.0	109.0	Lw	109		0.0	0.0	0.0	0.0	500	(keine)	1.00	r	587315.62	5688628.63	411.83
Max_Laden Dieselstapler_Pferde_(Süd)		!09!	109.0	109.0	109.0	Lw	109		0.0	0.0	0.0	0.0	500	(keine)	1.00	r	587301.08	5688541.68	421.07
Max_Betriebsbremse LKW_Baumarkt		!09!	115.0	115.0	115.0	Lw	115		0.0	0.0	0.0	0.0	500	(keine)	1.00	r	587122.50	5688713.12	401.81
Max_Laden Dieselstapler_Schmiede		!09!	109.0	109.0	109.0	Lw	109		0.0	0.0	0.0	0.0	500	(keine)	1.00	r	587249.00	5688537.48	420.56
Max_abfahrender Traktor		!09!	105.0	105.0	105.0	Lw	105		0.0	0.0	0.0	0.0	500	(keine)	1.00	r	587215.78	5688535.52	420.80
Max_Laden Dieselstapler_Metallbau		!09!	109.0	109.0	109.0	Lw	109		0.0	0.0	0.0	0.0	500	(keine)	1.00	r	587267.55	5688544.48	420.57

Emissionsansätze

Anlage 3.4

-Freizeit-/Sportanlage-

Bezeichnung	M.	ID	Schalleistung Lw			Schalleistung Lw"			Lw / Li			Korrektur			Schalldämmun g		Dämpfun g	Einwirkzeit			K0	Freq.	Richtw .
			Tag	Abend	Nacht	Tag	Abend	Nacht	Typ	Wert	norm.	Tag	Abend	Nacht	R	Fläche		Tag	Ruhe	Nacht			
			dB(A)	dB(A)	dB(A)	dB(A)	dB(A)	dB(A)			dB(A)	dB(A)	dB(A)	dB(A)		(m²)		(min)	(min)	(min)			
Sportanlage		!!	97.0	97.0	97.0	61.2	61.2	61.2	Lw	97		0.0	0.0	0.0				60.00	0.00	0.00	0.0	500	(keine)
Sportanlage_Zuschauer		!!	93.0	93.0	93.0	72.5	72.5	72.5	Lw	90+3		0.0	0.0	0.0				60.00	0.00	0.00	0.0	500	(keine)

Einzelpunktberechnung

Anlage 4.1

Gewerbelärm

Bezeichnung	M.	ID	Pegel Lr		Richtwert		Nutzungsart			Höhe (m)	Koordinaten			
			Tag	Nacht	Tag	Nacht	Gebiet	Auto	Lärmart		X (m)	Y (m)	Z (m)	
			dB(A)	dB(A)	dB(A)	dB(A)								
IP1_WA		!05!	46.8	33.1	55.0	40.0	WA		Industrie	4.00	r	587086.18	5688649.96	410.70
IP2_WA		!05!	52.2	30.8	55.0	40.0	WA		Industrie	4.00	r	587094.65	5688695.67	404.90
IP3_WA		!05!	49.2	36.4	55.0	40.0	WA		Industrie	4.00	r	587174.42	5688617.75	416.15
IP4_WA		!05!	52.4	34.6	55.0	40.0	WA		Industrie	4.00	r	587266.66	5688599.58	418.23
IP5_WA		!05!	49.3	32.3	55.0	40.0	WA		Industrie	4.00	r	587273.36	5688638.39	414.07
IP6_WA		!05!	45.6	29.8	55.0	40.0	WA		Industrie	4.00	r	587206.76	5688674.86	409.05
IP7_MI		!05!	53.9	42.5	60.0	45.0	MI		Industrie	4.00	r	587088.64	5688559.01	419.38
IP8_MI		!05!	57.3	45.8	60.0	45.0	MI		Industrie	4.00	r	587179.01	5688556.39	421.50
IP9_MI		!05!	58.0	36.6	60.0	45.0	MI		Industrie	4.00	r	587257.34	5688548.94	422.56
IP10_MI		!05!	59.0	30.7	60.0	45.0	MI		Industrie	2.00	r	587302.73	5688618.17	414.18

Immissionsanteile an IP1:

Quelle			Teilpegel	
Bezeichnung	M.	ID	IP1 WA	
			Tag	Nacht
E2 Landwirtschaftsbetrieb		!01!	44.3	33.1
E5 Baumarkt		!01!	42.4	
E1 Pferdezucht Fam Gabel		!01!	32.2	
E3+4 Fa. Kellner+Münnemann Schmied		!01!	31.4	
E8 Metallbau Franke (MI)		!01!	30.2	
E7 Bauhof		!01!	17.2	
E6 Münnemann-Kachelofenbau		!01!	17.1	

Immissionsanteile an IP2:

Quelle			Teilpegel	
Bezeichnung	M.	ID	IP2 WA	
			Tag	Nacht
E5 Baumarkt		!01!	51.7	
E2 Landwirtschaftsbetrieb		!01!	42.0	30.8
E3+4 Fa. Kellner+Münnemann Schmied		!01!	30.7	
E8 Metallbau Franke (MI)		!01!	29.2	
E6 Münnemann-Kachelofenbau		!01!	29.0	
E1 Pferdezucht Fam Gabel		!01!	27.7	
E7 Bauhof		!01!	17.3	

Immissionsanteile an IP3:

Quelle			Teilpegel	
Bezeichnung	M.	ID	IP3 WA	
			Tag	Nacht
E2 Landwirtschaftsbetrieb		!01!	47.6	36.4
E5 Baumarkt		!01!	39.6	
E1_Pferdezucht Fam Gabel		!01!	37.6	
E3+4 Fa. Kellner+Münnemann Schmied		!01!	37.3	
E8 Metallbau Franke (MI)		!01!	35.9	
E7 Bauhof		!01!	22.2	
E6 Münnemann-Kachelofenbau		!01!	17.1	

Immissionsanteile an IP4:

Quelle			Teilpegel	
Bezeichnung	M.	ID	IP4 WA	
			Tag	Nacht
E1 Pferdezucht Fam Gabel		!01!	49.0	
E2 Landwirtschaftsbetrieb		!01!	45.8	34.6
E8 Metallbau Franke (MI)		!01!	45.6	
E3+4 Fa. Kellner+Münnemann Schmied		!01!	41.9	
E5 Baumarkt		!01!	34.1	
E7 Bauhof		!01!	22.4	
E6 Münnemann-Kachelofenbau		!01!	3.4	

Immissionsanteile an IP5:

Quelle			Teilpegel	
Bezeichnung	M.	ID	IP5 WA	
			Tag	Nacht
E1 Pferdezucht Fam Gabel		!01!	46.8	
E2 Landwirtschaftsbetrieb		!01!	43.5	32.3
E8 Metallbau Franke (MI)		!01!	38.0	
E3+4 Fa. Kellner+Münnemann Schmied		!01!	36.9	
E5 Baumarkt		!01!	34.4	
E7 Bauhof		!01!	22.8	
E6 Münnemann-Kachelofenbau		!01!	8.2	

Immissionsanteile an IP6:

Quelle			Teilpegel	
Bezeichnung	M.	ID	IP6 WA	
			Tag	Nacht
E2 Landwirtschaftsbetrieb		!01!	41.0	29.8
E5 Baumarkt		!01!	40.5	
E1_Pferdezucht Fam Gabel		!01!	38.3	
E3+4 Fa. Kellner+Münnemann Schmied		!01!	34.5	
E8 Metallbau Franke (MI)		!01!	33.7	
E6 Münnemann-Kachelofenbau		!01!	22.1	
E7 Bauhof		!01!	20.0	

Immissionsanteile an IP7:

Quelle			Teilpegel	
Bezeichnung	M.	ID	IP7 MI	
			Tag	Nacht
E2_Landwirtschaftsbetrieb		!01!	53.7	42.5
E5_Baumarkt		!01!	35.1	
E1_Pferdezucht Fam Gabel		!01!	32.5	
E8_Metallbau Franke (MI)		!01!	31.4	
E3+4_Fa. Kellner+Münnemann Schmied		!01!	30.8	
E7_Bauhof		!01!	16.3	
E6_Münnemann-Kachelofenbau		!01!	9.5	

Immissionsanteile an IP8:

Quelle			Teilpegel	
Bezeichnung	M.	ID	IP8 MI	
			Tag	Nacht
E2_Landwirtschaftsbetrieb		!01!	57.0	45.8
E3+4_Fa. Kellner+Münnemann Schmied		!01!	41.4	
E8_Metallbau Franke (MI)		!01!	37.7	
E1_Pferdezucht Fam Gabel		!01!	37.4	
E5_Baumarkt		!01!	35.2	
E7_Bauhof		!01!	22.1	
E6_Münnemann-Kachelofenbau		!01!	11.7	

Immissionsanteile an IP9:

Quelle			Teilpegel	
Bezeichnung	M.	ID	IP9 MI	
			Tag	Nacht
E8_Metallbau Franke (MI)		!01!	55.0	
E3+4_Fa. Kellner+Münnemann Schmied		!01!	53.4	
E2_Landwirtschaftsbetrieb		!01!	47.8	36.6
E1_Pferdezucht Fam Gabel		!01!	44.1	
E5_Baumarkt		!01!	33.4	
E7_Bauhof		!01!	32.7	
E6_Münnemann-Kachelofenbau		!01!	12.6	

Immissionsanteile an IP10:

Quelle			Teilpegel	
Bezeichnung	M.	ID	IP10 MI	
			Tag	Nacht
E1_Pferdezucht Fam Gabel		!01!	58.8	
E2_Landwirtschaftsbetrieb		!01!	41.9	30.7
E8_Metallbau Franke (MI)		!01!	35.2	
E3+4_Fa. Kellner+Münnemann Schmied		!01!	34.5	
E5_Baumarkt		!01!	29.1	
E7_Bauhof		!01!	23.2	
E6_Münnemann-Kachelofenbau		!01!	-2.8	

Einzelpunktberechnung

Anlage 4.2

Straßenverkehr

Bezeichnung	M.	ID	Pegel Lr		Richtwert		Nutzungsart			Höhe (m)	Koordinaten			
			Tag dB(A)	Nacht dB(A)	Tag dB(A)	Nacht dB(A)	Gebie t	Aut o	Lärmart		X (m)	Y (m)	Z (m)	
IP1_WA		!05!	52.1	41.5	55.0	40.0	WA		Straße	4.00	r	587086.18	5688649.96	410.70
IP2_WA		!05!	57.1	46.2	55.0	40.0	WA		Straße	4.00	r	587094.65	5688695.67	404.90
IP3_WA		!05!	50.2	39.3	55.0	40.0	WA		Straße	4.00	r	587174.42	5688617.75	416.15
IP4_WA		!05!	52.1	41.2	55.0	40.0	WA		Straße	4.00	r	587266.66	5688599.58	418.23
IP5_WA		!05!	55.8	44.9	55.0	40.0	WA		Straße	4.00	r	587273.36	5688638.39	414.07
IP6_WA		!05!	56.6	45.6	55.0	40.0	WA		Straße	4.00	r	587206.76	5688674.86	409.05
IP7_MI		!05!	54.6	44.4	60.0	45.0	MI		Straße	4.00	r	587088.64	5688559.01	419.38
IP8_MI		!05!	53.4	43.1	60.0	45.0	MI		Straße	4.00	r	587179.01	5688556.39	421.50
IP9_MI		!05!	54.2	43.8	60.0	45.0	MI		Straße	4.00	r	587257.34	5688548.94	422.56
IP10_MI		!05!	48.5	37.8	60.0	45.0	MI		Straße	2.00	r	587302.73	5688618.17	414.18

Immissionsanteile an IP1:

Quelle		Teilpegel		
Bezeichnung	M.	ID	IP1_WA	
			Tag	Nacht
Hauptstrasse_Richtung Geisleden		!02!	48.2	37.2
Angerbergstrasse		!02!	47.9	37.9
Heuthener Str.		!02!	44.5	33.5
Hauptstrasse_Richtung Dingelstädt		!02!	35.9	24.9
Angerberg		!02!	34.3	24.2
Angerberg-Heuthener Str.		!02!	23.8	13.8
Angerberg-Heuthener Str. Steigung		!02!	22.8	12.8

Immissionsanteile an IP2:

Quelle		Teilpegel		
Bezeichnung	M.	ID	IP2_WA	
			Tag	Nacht
Heuthener Str.		!02!	55.4	44.4
Hauptstrasse_Richtung Geisleden		!02!	50.2	39.2
Angerbergstrasse		!02!	47.6	37.6
Angerberg		!02!	31.6	21.6
Hauptstrasse_Richtung Dingelstädt		!02!	30.6	19.6
Angerberg-Heuthener Str.		!02!	23.6	13.5
Angerberg-Heuthener Str. Steigung		!02!	17.3	7.2

Immissionsanteile an IP3:

Quelle			Teilpegel	
Bezeichnung	M.	ID	IP3	WA
			Tag	Nacht
Hauptstrasse_Richtung Geisleden		!02!	48.6	37.6
Heuthener Str.		!02!	41.0	30.0
Hauptstrasse_Richtung Dingelstädt		!02!	40.5	29.4
Angerberg		!02!	37.6	27.6
Angerbergstrasse		!02!	33.1	23.1
Angerberg-Heuthener Str.		!02!	29.8	19.7
Angerberg-Heuthener Str._Steigung		!02!	27.8	17.8

Immissionsanteile an IP4:

Quelle			Teilpegel	
Bezeichnung	M.	ID	IP4	WA
			Tag	Nacht
Hauptstrasse_Richtung Geisleden		!02!	50.4	39.4
Hauptstrasse_Richtung Dingelstädt		!02!	43.9	32.8
Heuthener Str.		!02!	40.6	29.6
Angerberg		!02!	38.3	28.3
Angerberg-Heuthener Str. Steigung		!02!	36.2	26.2
Angerberg-Heuthener Str.		!02!	35.1	25.1
Angerbergstrasse		!02!	26.7	16.7

Immissionsanteile an IP5:

Quelle			Teilpegel	
Bezeichnung	M.	ID	IP5	WA
			Tag	Nacht
Hauptstrasse_Richtung Geisleden		!02!	53.9	42.9
Hauptstrasse_Richtung Dingelstädt		!02!	47.0	35.9
Angerberg-Heuthener Str.		!02!	46.1	36.1
Heuthener Str.		!02!	45.2	34.1
Angerberg-Heuthener Str. Steigung		!02!	36.1	26.1
Angerberg		!02!	35.0	25.0
Angerbergstrasse		!02!	24.0	14.0

Immissionsanteile an IP6:

Quelle			Teilpegel	
Bezeichnung	M.	ID	IP6	WA
			Tag	Nacht
Heuthener Str.		!02!	53.3	42.3
Hauptstrasse_Richtung Geisleden		!02!	53.0	42.0
Angerberg-Heuthener Str.		!02!	43.1	33.1
Hauptstrasse_Richtung Dingelstädt		!02!	42.5	31.4
Angerberg		!02!	31.4	21.4
Angerberg-Heuthener Str. Steigung		!02!	28.4	18.3
Angerbergstrasse		!02!	26.4	16.3

Immissionsanteile an IP7:

Quelle			Teilpegel	
Bezeichnung	M.	ID	IP7 MI	
			Tag	Nacht
Angerbergstrasse		!02!	51.0	41.0
Angerberg		!02!	50.6	40.5
Hauptstrasse_Richtung Geisleden		!02!	45.5	34.5
Heuthener Str.		!02!	37.6	26.6
Hauptstrasse_Richtung Dingelstädt		!02!	37.0	26.0
Angerberg-Heuthener Str.		!02!	23.2	13.1
Angerberg-Heuthener Str._Steigung		!02!	22.2	12.2

Immissionsanteile an IP8:

Quelle			Teilpegel	
Bezeichnung	M.	ID	IP8 MI	
			Tag	Nacht
Angerberg		!02!	51.7	41.7
Hauptstrasse_Richtung Geisleden		!02!	47.4	36.4
Hauptstrasse_Richtung Dingelstädt		!02!	39.5	28.5
Heuthener Str.		!02!	36.9	25.9
Angerbergstrasse		!02!	31.3	21.3
Angerberg-Heuthener Str._Steigung		!02!	27.1	17.1
Angerberg-Heuthener Str.		!02!	27.0	17.0

Immissionsanteile an IP9:

Quelle			Teilpegel	
Bezeichnung	M.	ID	IP9 MI	
			Tag	Nacht
Angerberg		!02!	52.2	42.1
Hauptstrasse_Richtung Geisleden		!02!	48.8	37.7
Hauptstrasse_Richtung Dingelstädt		!02!	41.2	30.2
Heuthener Str.		!02!	38.8	27.8
Angerberg-Heuthener Str._Steigung		!02!	31.5	21.4
Angerberg-Heuthener Str.		!02!	30.9	20.8
Angerbergstrasse		!02!	28.6	18.6

Immissionsanteile an IP10:

Quelle			Teilpegel	
Bezeichnung	M.	ID	IP10 MI	
			Tag	Nacht
Hauptstrasse_Richtung Geisleden		!02!	44.4	33.4
Angerberg-Heuthener Str._Steigung		!02!	43.0	32.9
Hauptstrasse_Richtung Dingelstädt		!02!	42.5	31.4
Angerberg		!02!	33.5	23.5
Heuthener Str.		!02!	32.9	21.9
Angerberg-Heuthener Str.		!02!	31.3	21.3
Angerbergstrasse		!02!	22.8	12.8

Einzelpunktberechnung

Anlage 4.3

Freizeit-/ Sportlärm

Bezeichnung	M.	ID	Pegel Lr		Richtwert		Nutzungsart			Höhe	Koordinaten			
			Tag	Nacht	Tag	Nacht	Gebiet	Auto	Lärmart		X	Y	Z	
			dB(A)	dB(A)	dB(A)	dB(A)				(m)	(m)	(m)	(m)	
IP1_WA		!05!	44.3	-80.2	55.0	40.0	WA			4.00	r	587086.18	5688649.96	410.70
IP2_WA		!05!	52.0	-80.2	55.0	40.0	WA			4.00	r	587094.65	5688695.67	404.90
IP3_WA		!05!	36.0	-80.2	55.0	40.0	WA			4.00	r	587174.42	5688617.75	416.15
IP4_WA		!05!	29.8	-80.2	55.0	40.0	WA			4.00	r	587266.66	5688599.58	418.23
IP5_WA		!05!	31.9	-80.2	55.0	40.0	WA			4.00	r	587273.36	5688638.39	414.07
IP6_WA		!05!	35.7	-80.2	55.0	40.0	WA			4.00	r	587206.76	5688674.86	409.05
IP7_MI		!05!	37.0	-80.2	60.0	45.0	MI			4.00	r	587088.64	5688559.01	419.38
IP8_MI		!05!	34.0	-80.2	60.0	45.0	MI			4.00	r	587179.01	5688556.39	421.50
IP9_MI		!05!	34.6	-80.2	60.0	45.0	MI			4.00	r	587257.34	5688548.94	422.56
IP10_MI		!05!	26.0	-80.2	60.0	45.0	MI			2.00	r	587302.73	5688618.17	414.18

Immissionsanteile an IP2:

Quelle				Teilpegel	
Bezeichnung	M.	ID	IP2_WA		
			Tag	Nacht	
Sportanlage		!!	49.5		
Sportanlage_Zuschauer		!!	48.4		

Spitzenpegel

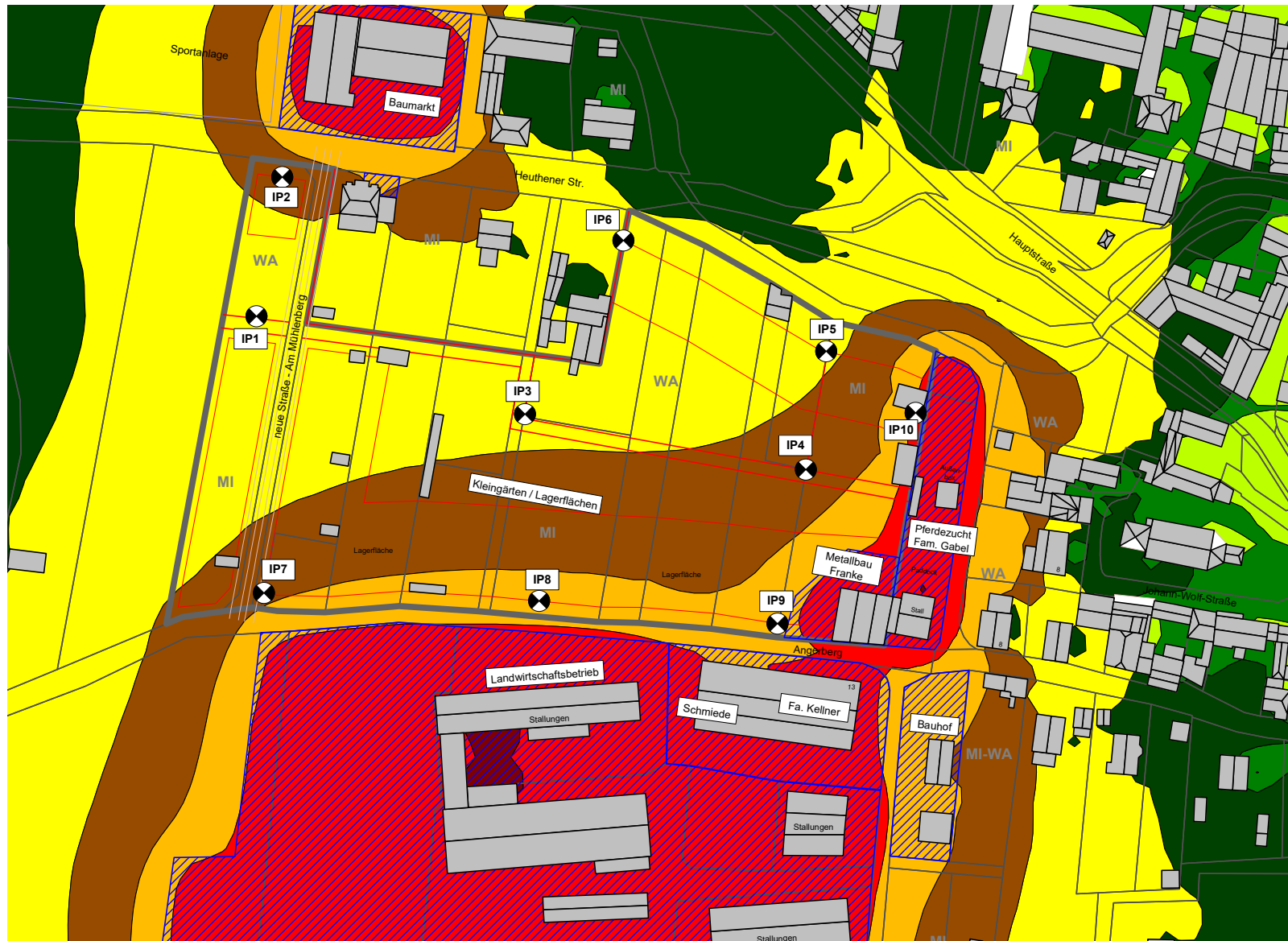
Anlage 5

Bezeichnung	M.	ID	Pegel Lr		Richtwert		Nutzungsart			Höhe		Koordinaten		
			Tag dB(A)	Nacht dB(A)	Tag dB(A)	Nacht dB(A)	Gebiet	Auto	Lärmart	(m)	r	X (m)	Y (m)	Z (m)
IP1_WA		!05!	67.1	48.8	55.0	40.0	WA		Industrie	4.00	r	587086.18	5688649.96	410.70
IP2_WA		!05!	75.8	45.3	55.0	40.0	WA		Industrie	4.00	r	587094.65	5688695.67	404.90
IP3_WA		!05!	63.8	53.5	55.0	40.0	WA		Industrie	4.00	r	587174.42	5688617.75	416.15
IP4_WA		!05!	66.1	54.7	55.0	40.0	WA		Industrie	4.00	r	587266.66	5688599.58	418.23
IP5_WA		!05!	66.0	50.7	55.0	40.0	WA		Industrie	4.00	r	587273.36	5688638.39	414.07
IP6_WA		!05!	63.4	48.8	55.0	40.0	WA		Industrie	4.00	r	587206.76	5688674.86	409.05
IP7_MI		!05!	56.0	53.0	60.0	45.0	MI		Industrie	4.00	r	587088.64	5688559.01	419.38
IP8_MI		!05!	64.4	64.4	60.0	45.0	MI		Industrie	4.00	r	587179.01	5688556.39	421.50
IP9_MI		!05!	80.6	61.9	60.0	45.0	MI		Industrie	4.00	r	587257.34	5688548.94	422.56
IP10_MI		!05!	67.5	50.1	60.0	45.0	MI		Industrie	2.00	r	587302.73	5688618.17	414.18

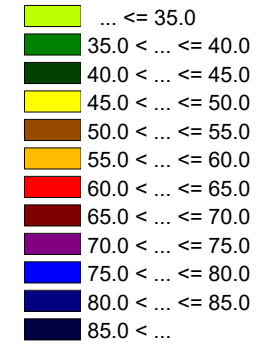
Quelle		Teilpegel Tag										
Bezeichnung	M.	ID	IP1_WA	IP2_WA	IP3_WA	IP4_WA	IP5_WA	IP6_WA	IP7_MI	IP8_MI	IP9_MI	IP10_MI
Root		!*	67.1	75.8	63.8	66.1	66.0	63.4	56.0	64.4	80.6	67.5
Spitzenpegel		!09*	67.1	75.8	63.8	66.1	66.0	63.4	56.0	64.4	80.6	67.5
Max_Laden Dieselstapler_Pferde_(Nord)		!09!	47.9	44.9	51.6	58.5	66.0	52.7	43.9	48.2	54.6	67.5
Max_Laden Dieselstapler_Pferde_(Süd)		!09!	41.6	47.4	52.0	50.1	43.6	38.1	43.7	48.7	63.0	43.4
Max_Betriebsbremse LKW_Baumarkt		!09!	67.1	75.8	63.8	55.4	57.6	63.4	56.0	59.6	58.1	53.4
Max_Laden Dieselstapler_Schmiede		!09!	51.5	52.0	58.8	63.5	58.4	54.8	51.5	62.3	79.3	58.4
Max_abfahrender Traktor		!09!	48.8	45.3	53.5	54.7	50.7	48.8	53.0	64.4	61.9	50.1
Max_Laden Dieselstapler_Metallbau		!09!	51.2	50.4	58.2	66.1	58.6	56.0	50.5	57.7	80.6	55.4

Immissionsraster - Gewerbelärm (tags 6-22 Uhr)

Anlage 6.1



Beurteilungspegel in dB(A)



Maßstab: 1:2000

Immissionsprognose
 B-Plan MI&WA
 "Am Mühlenberg"
 in Kreuzebra

Gewerbelärm
 Immissionsraster
 tags 6 -22 Uhr

Rechenhöhe 4 m relativ
 Rastermaß 5 m

Immissionsraster - Gewerbelärm (ungünstige Nachtstunde)

Anlage 6.2



Beurteilungspegel in dB(A)

- ... <= 35.0
- 35.0 < ... <= 40.0
- 40.0 < ... <= 45.0
- 45.0 < ... <= 50.0
- 50.0 < ... <= 55.0
- 55.0 < ... <= 60.0
- 60.0 < ... <= 65.0
- 65.0 < ... <= 70.0
- 70.0 < ... <= 75.0
- 75.0 < ... <= 80.0
- 80.0 < ... <= 85.0
- 85.0 < ...

Maßstab: 1:2000

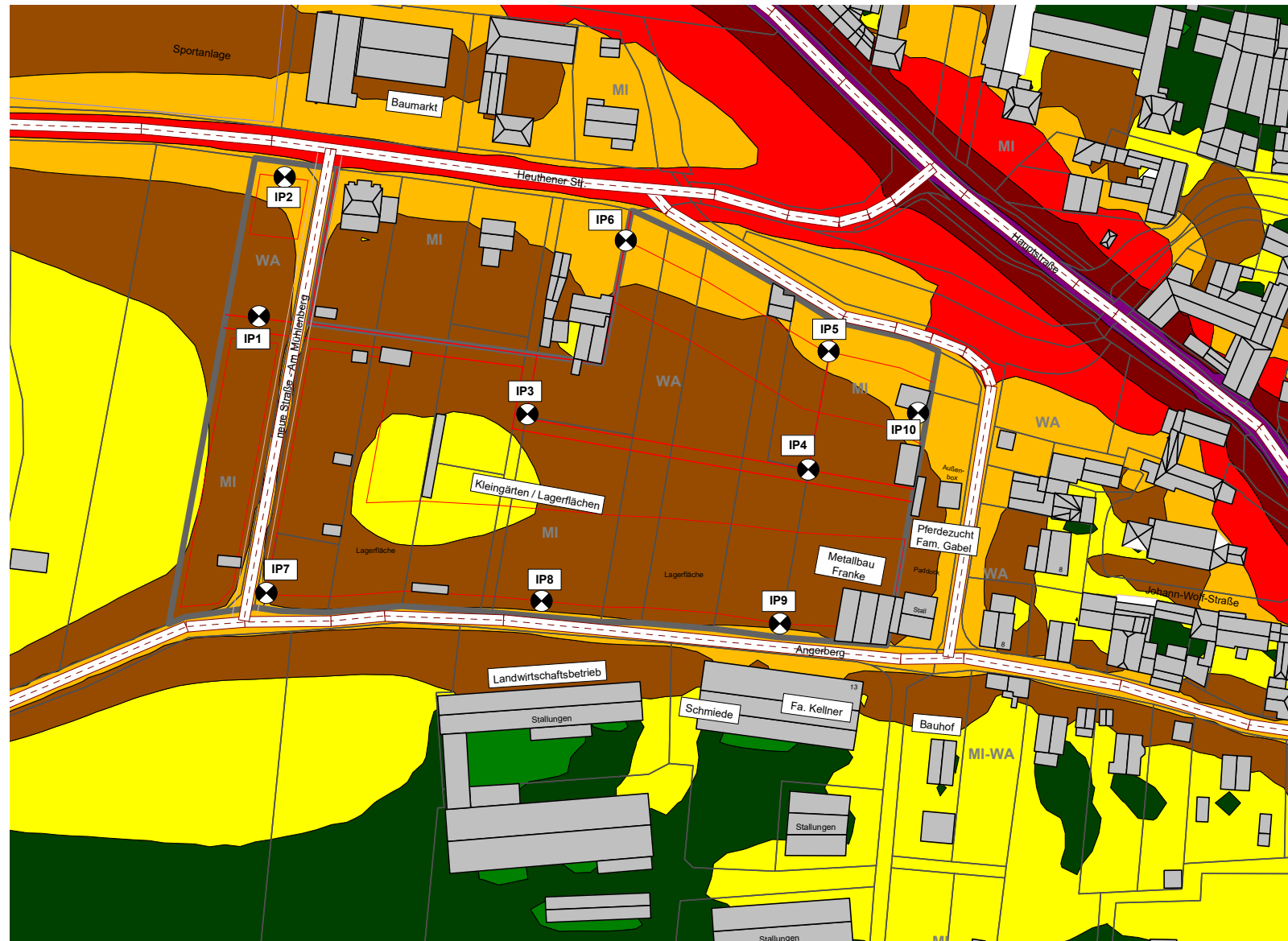
Immissionsprognose
 B-Plan MI&WA
 "Am Mühlenberg"
 in Kreuzebra

Gewerbelärm
 Immissionsraster
 (ungünstige Nachtstunde)

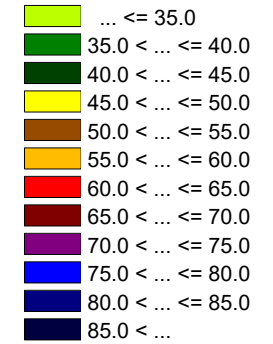
Rechenhöhe 4 m relativ
 Rastermaß 5 m

Immissionsraster - Straßenverkehr (tags 6-22 Uhr)

Anlage 6.3



Beurteilungspegel in dB(A)



Maßstab: 1:2000

Immissionsprognose
 B-Plan MI&WA
 "Am Mühlenberg"
 in Kreuzebra

Straßenverkehr
 Immissionsraster
 tags 6 -22 Uhr

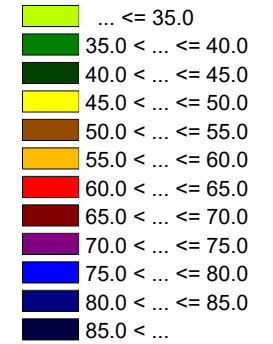
Rechenhöhe 4 m relativ
 Rastermaß 5 m

Immissionsraster - Straßenverkehr (nachts 22-6 Uhr)

Anlage 6.4



Beurteilungspegel in dB(A)



Maßstab: 1:2000

Immissionsprognose
 B-Plan MI&WA
 "Am Mühlenberg"
 in Kreuzebra

Straßenverkehr
 Immissionsraster
 nachts 22-6 Uhr

Rechenhöhe 4 m relativ
 Rastermaß 5 m