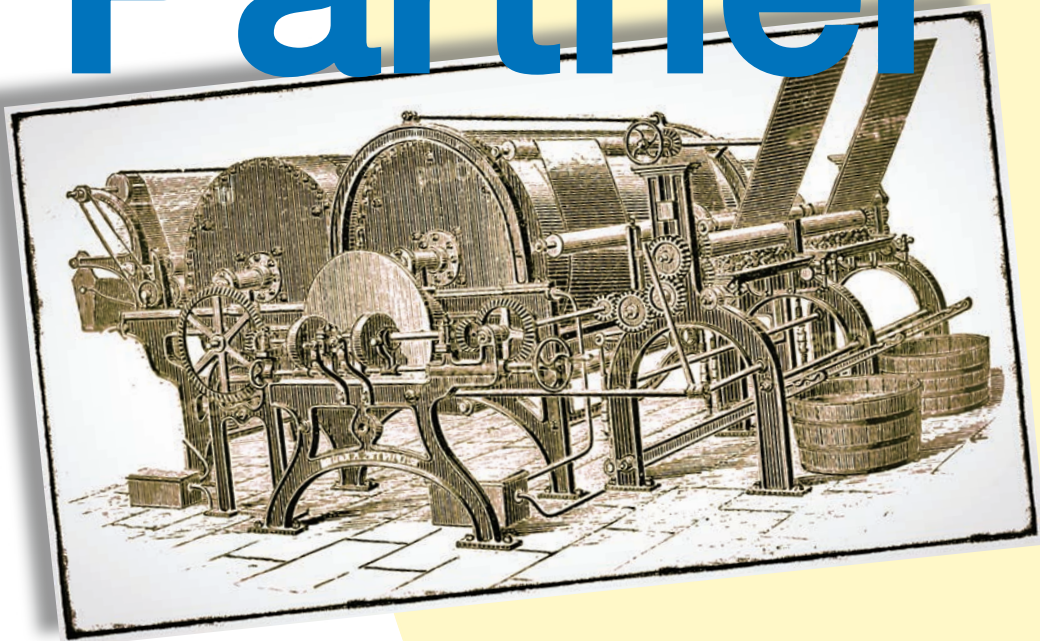
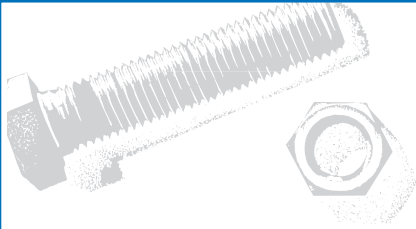


# Ihr Partner



## Maschinenbau

Montagen im Bereich Dampf- und Kondensattechnik  
Umbauten, Instandsetzungen von Produktionsanlagen  
Planung - Modifizierung - Instandsetzung von Industrieaggregaten  
Hydraulik- und Pneumatiktechnik  
CNC-Fertigung- / Drehen / Fräsen / Bohren  
Ersatzteilbeschaffung / Fertigung



## Allgemeine Informationen

Die Firma Drehmo Industrietechnik wurde im Jahr 1996 gegründet.

Im Laufe der Jahre haben wir uns zu einem anerkannten leistungsfähigen Montage- und Instandsetzungsbetrieb etabliert.

Unsere Stärken sind schnelle Verfügbarkeit, gepaart mit Zuverlässigkeit und einer hohen Intergrationsfähigkeit in Ihrem Unternehmen.

Neben einer fundierten Schadensanalyse, der Instandhaltung im

### **VOR - ORT - SERVICE**

und Generalüberholungen in unserem mechanischen

Betrieb in Kreuzau bieten wir Ihnen die Sicherheit eines Partners, der auf diesen Gebieten über Erfahrung, Kompetenz, Qualifikation und Einsatzbereitschaft verfügt.

#### **Adresse:**

Kollweg 5 · 52372 Kreuzau-Stockheim  
Telefon: +49(0) 24 21 92 08 50 · Fax: +49(0) 24 21 92 08 60  
Internet: [www.drehmo.de](http://www.drehmo.de) · E-Mail: [info@drehmo.de](mailto:info@drehmo.de)

#### **Notruf:**

Anrufweiserschaltung über o. a. Telefonnummer

#### **Geschäftsführung:**

Herr Theo Drehsen · Frau Diana Westphal-Drehsen

#### **Betriebsleitung:**

Herr Helmut Leuchtenberg

#### **Projektplanung / Leitung:**

Herr Theo Drehsen



## Unsere Einsatzgebiete sind (Auszug)

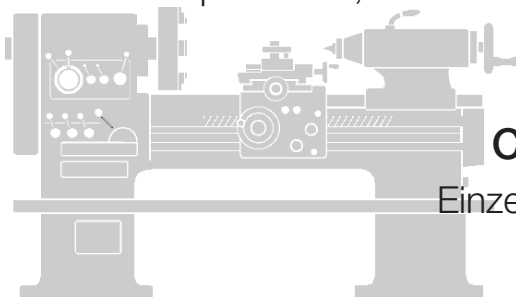
Serviceleistungen und Montagen im Bereich Dampf- und Kondensattechnik  
TÜV begleitende Abnahmen  
Industriemontagen ( In- und Ausland )  
Hydraulik und Pneumatik

## Instandsetzungen und Modifizierungen von (Auszug)

einstufige Kreiselpumpen  
horizontale mehrstufige Gliederpumpen  
Exzentrerschneckenpumpen  
Wasserringpumpen  
Vakuumpumpen  
Band- und Sieblaufregler  
Stirnradgetriebe  
Regelgetriebe  
Stoffauflöser  
Ventilatoren  
Rührwerke  
Entstipper  
Refiner

## Montagen:

Reparaturen, Umbauten und Modifizierungen von Anlagen der  
Papierindustrie



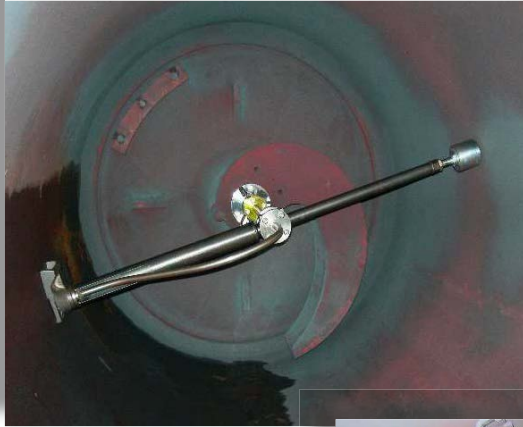
## CNC- Fertigung:

Einzel- und Serienfertigung

# Dampf - Kondensattechnik

## Rotierende und stehende Siphons, Schöpfer

Einbau, Umbau, Fehlersuche, Instandsetzung



# Einbau - Störleisten

Beispiel Voith-System



Beispiel Mesto-System



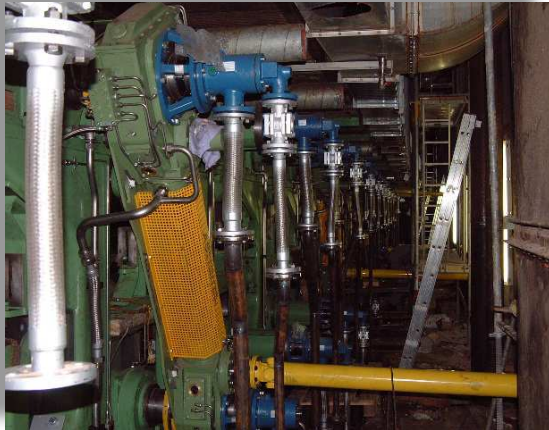
Beispiel Deublin-System



# Montagebeispiele

## Umbau Dampfköpfe / Siphonsysteme an Papier- und Kartonmaschinen

Deublin-System



Deublin-System



Mesto-System



Mesto-System



Voith-System

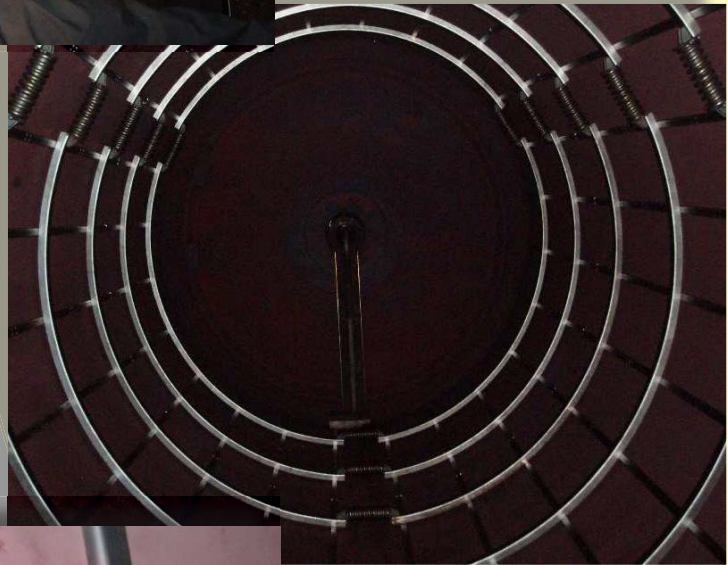


Voith-System



# Voith System V-Plus

**Drehmo** INDUSTRIE-TECHNIK  
Vielseitigkeit und Flexibilität sind unsere Stärke !



# Wartung / Instandsetzung Dampfköpfe

## Beispiele

System Metso



System Metso

System Metso



System Beloit



System Beloit

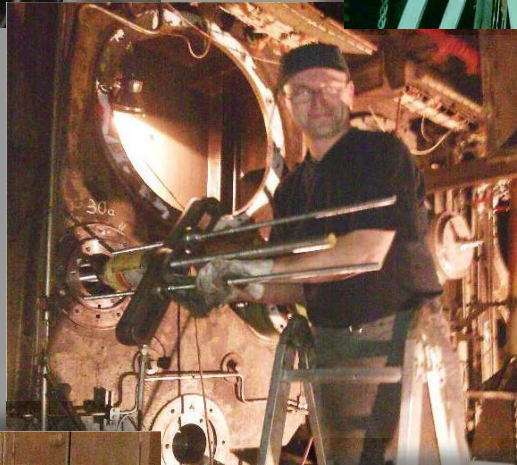
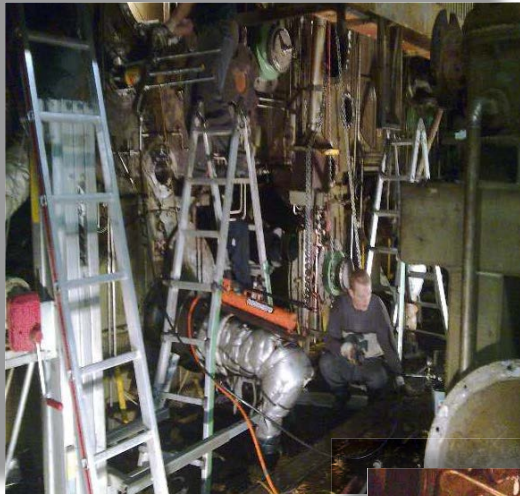
System Beloit



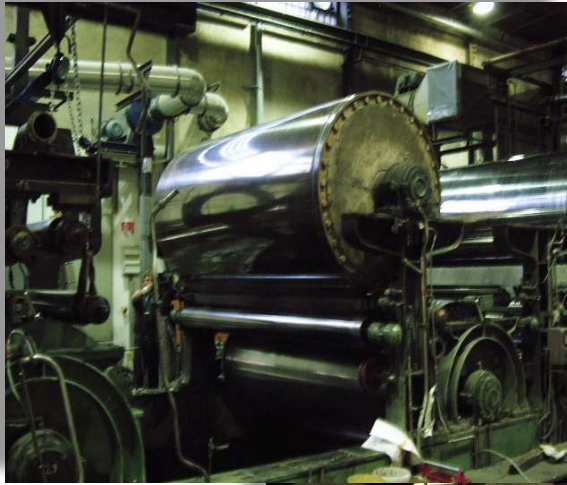


# Umbau Antrieb - Papiermaschine

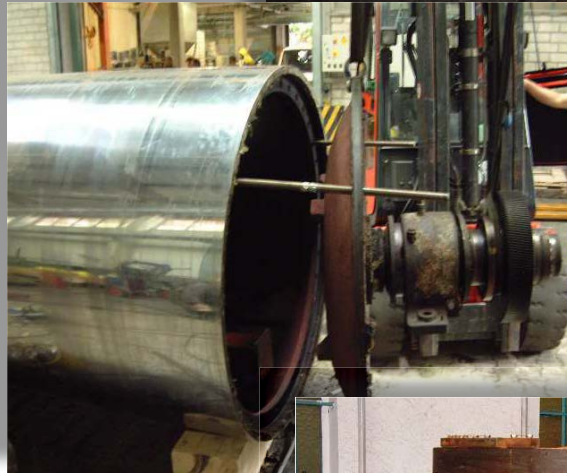
**Drehmo** INDUSTRIE-TECHNIK  
Vielseitigkeit und Flexibilität sind unsere Stärke !



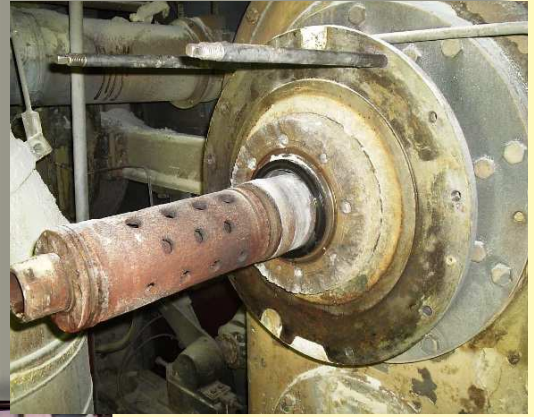
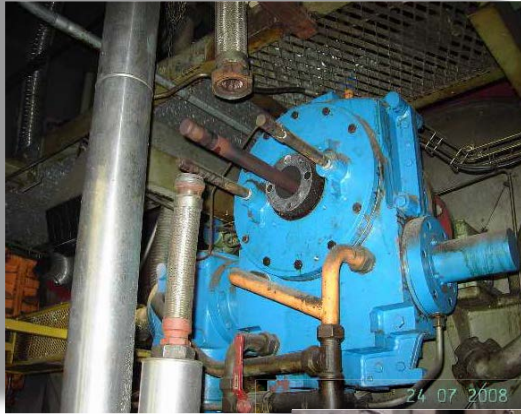
# Druckerhöhung Trockenpartie ausgebaute Trockenzylinder mit Austausch Zylinderdeckel



ausgebaute Trockenzylinder  
mit Austausch Zylinderdeckel



# Druckerhöhung innerhalb Maschinengestell Wasserdruckprobe



# Dokumentierte Instandsetzung Dichtköpfe (Instandsetzung Dichtköpfe aller Hersteller)



Johnson LN



Johnson Thermalölkopf



Johnson PT



Johnson LN



Johnson Thermalölkopf



Johnson PT

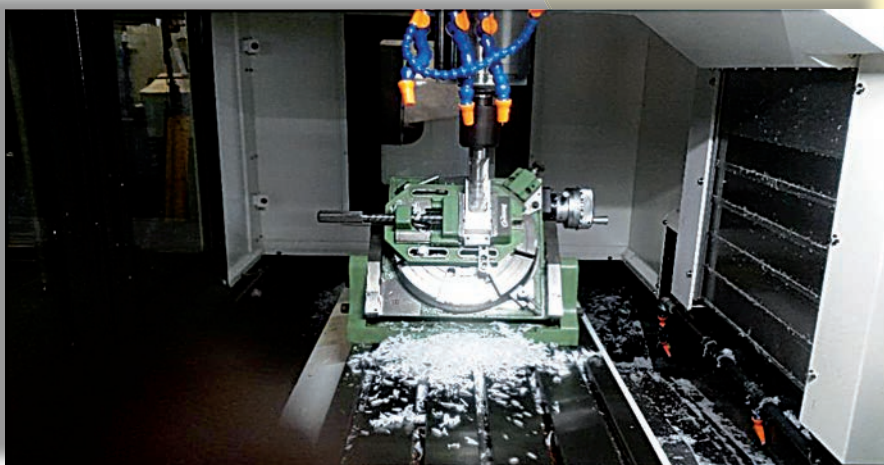
# Bearbeitungszentrum

**Drehmo** INDUSTRIE-TECHNIK

*Vielseitigkeit und Flexibilität sind unsere Stärke !*

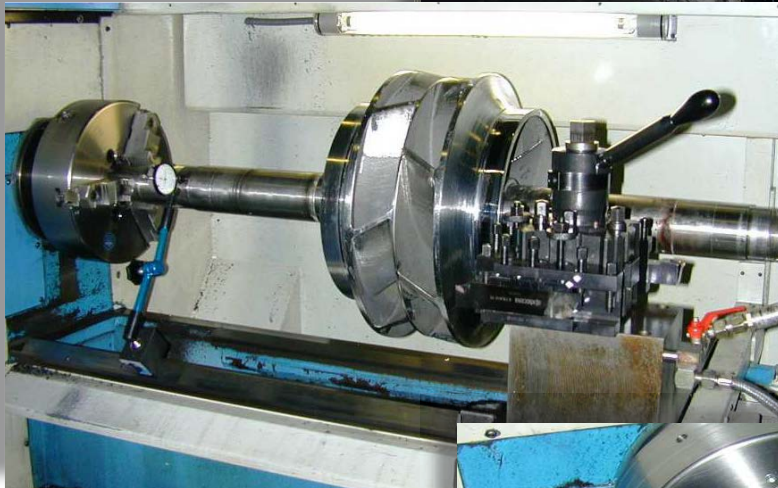
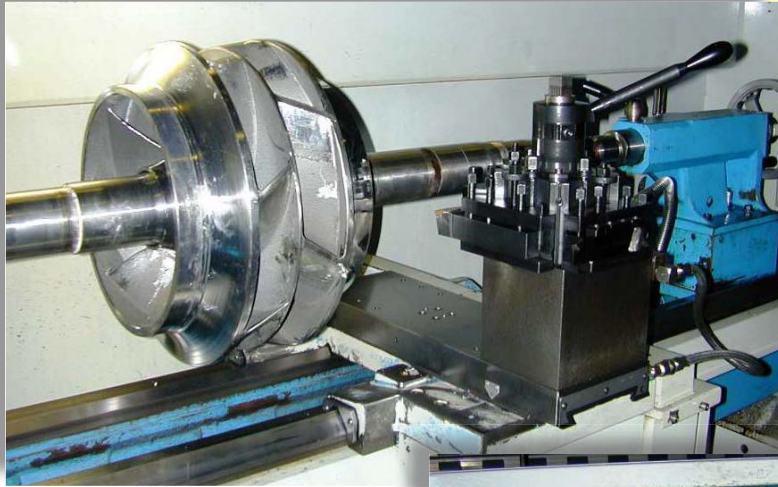


Fertigung zur Instandsetzung  
benötigter Ersatzteile sowie  
Einzel- und Kleinserienfertigung  
von Maschinenteilen in allen Werkstoffen



# Fertigung von CNC-Teilen

INDUSTRIE-TECHNIK  
**Drehmo**  
Vielseitigkeit und Flexibilität sind unsere Stärke !



# Aufarbeitung und Herstellung neuer Ersatzteile



Ersatzteile Dampfkopf  
Beispiel Q-Nippel Johnson



Plasma - Ionitrierte Hülsen  
Grundwerkstoff 1.4571



# Lagerteile 1.4571 -CNC-Fertigung







Drehteile aus Mat. 1.4571



Ausgangsstufe  
Kegelstirnradgetriebe



Pumpenwelle



Ersatzteile Spindelhubgetriebe  
Beispiel Schneckenwelle Voith



Instandsetzungsbeispiele  
Pumpentechnik  
Durchführung der im Befundbericht  
festgelegten Arbeiten

Dokumentierte Instandsetzung Hochdruckgliederpumpe



# Dokumentierte Instandsetzung

## Modelbeispiel Siemens ELMO Vakuumpumpe

inkl. Funktions- und Abschlussprüfung



Dokumentierte  
Instandsetzung Nash - Pumpe



# Diagnostik und Schadensanalyse

Instandsetzung Kegelstirnradgetriebe Hersteller GTS

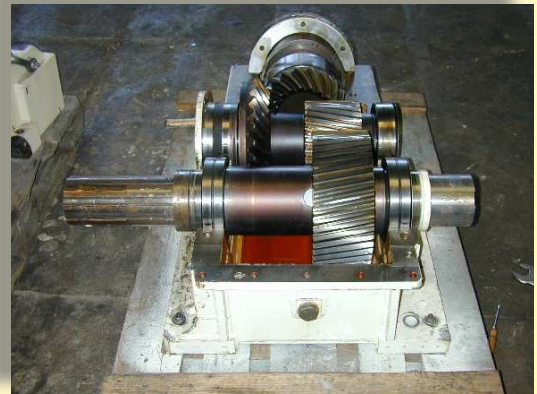


## Ablauf Instandsetzung

Überprüfung von Aggregaten und Maschinenkomponenten zur Instandsetzung

Festlegung durchzuführender Arbeiten und Erstellung der Ersatzteilliste

Befundbericht => Angebotserstellung => kundenseitige Freigabe  
dokumentierte Instandsetzung





Generalüberholung  
mit Laser ausrichten



Instandsetzung  
einstufiger Kreiselpumpe

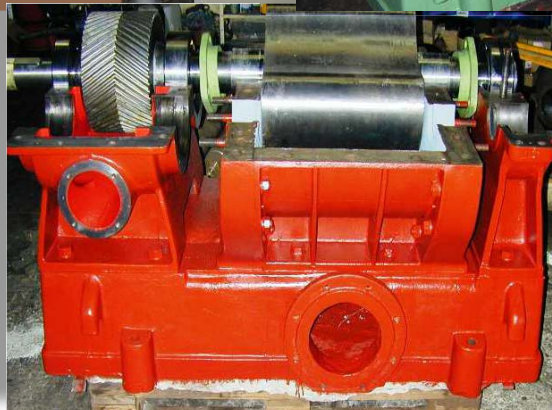


# Dokumentierte Instandsetzung Differenzialgetriebe



# Dokumentierte Instandsetzung Drehflügelvakuumpumpe

INDUSTRIE-TECHNIK  
**Drehmo**  
Vielseitigkeit und Flexibilität sind unsere Stärke !





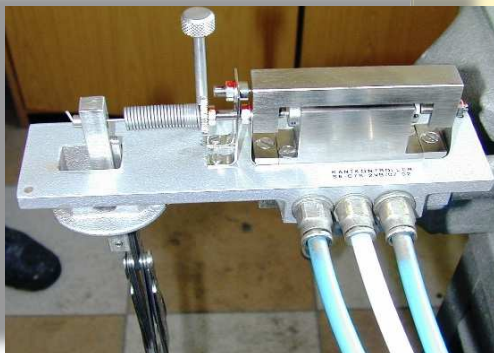
# Instandsetzungsbeispiele für Steuerungs- und Bandlauftechnik



Dokumentierte Instandsetzung  
Kvaerner Steuerventil



Dokumentierte Instandsetzung  
Kvaerner Thune Regler



Dokumentierte Instandsetzung  
Erhardt & Leimer Regler



Dokumentierte Instandsetzung  
Erhardt & Leimer Regler



# Dokumentierte Instandsetzung Bandaufleger Voith HDU

**Drehmo** INDUSTRIE-TECHNIK  
*Vielseitigkeit und Flexibilität sind unsere Stärke !*



# Hydraulik und Pneumatik



Planung von Neuanlagen und bestehenden Anlagen  
Anschluss von Steuerelementen z.B. Klappen, Kugelhähne



## Verrohrung von Steuerelementen

**Drehmo** INDUSTRIE-TECHNIK  
Vielseitigkeit und Flexibilität sind unsere Stärke !



Wartung und Instandsetzung  
ihrer Produktionsanlagen



### VOLL - SERVICE - LEISTUNG (KPL. VOR - ORT - SERVICE)

24h Service auch an Wochenenden  
und Feiertagen zur Behebung von  
Störfällen beim Kunden VOR-ORT  
bzw. im Werk Kreuzau

Hol- und Bringservice mit eigenem Fahrzeugen  
(Kleintransporter mit einem zulässigen Gewicht bis 3,5to)



## Auszug Referenzliste




*Vielseitigkeit und Flexibilität sind unsere Stärke !*

Albert Köhler, Gengenbach  
Ahlstrom, Altenkirchen  
A & L, Diepholz  
Munksjö, Dettingen  
AS Antriebstechnik, Reken  
Asten GmbH, Eupen  
Bonetti, Hagen  
Bruch & Cie, Kelmis  
Burgo, Cieri (Italien)  
Buss-SMS GmbH, Butzbach  
Cascades, Arnsberg  
Coldenhove Papier, Eerbeek  
Cordier Spezialpapiere, Werk Cordier  
Cordier Spezialpapiere, Werk Schleipen  
Deublin GmbH, Hofheim  
Delkeskamp, Nortrup  
Drewsen Spezialpapiere, Lachendorf  
DS Smith Paper, Aschaffenburg  
DS Smith Paper, Witzenhausen  
Exxon, Kerkrade  
Erfurt & Sohn, Wuppertal  
Felix Schöller jr., Weißenborn  
Felix Schöller jr., Osnabrück  
Fibermark Gessner, Feldkirchen Westerham  
FS Karton, Neuss  
Fuss Zerspanungstechnik, Düren  
Gebr. Hoffsummer, Düren  
Glatfelter, Falkenhagen  
Glatz, Neidenfels  
Gebr. Thelen, Düren  
Gummiwerk, Kraiburg  
Hakle Kimberly Clark, Düsseldorf- Reisholz  
Halstrik, Raubach  
Hamburger Rieger, Gelsenkirchen  
Heimbach, Düren  
Holmenpaper Peninsuler, Spanien  
Jass, Fulda  
Jass Schwarza, Rudolstadt  
Julius Glatz, Neidenfels  
Kanzan Spezialpapiere, Düren  
Kartonfabrik, Porstendorf  
Klinge, Weener  
Köhler, Ettringen  
Köhler, Kehl  
Köhler, Oberkirch  
Krafft Walzen, Düren  
Landquart, Schweiz  
Lang-Regler, Frankfurt  
Latty, Eitorf  
Leiber GmbH, Bramsche  
Leipa, Schwedt  
Macher, Brunntal  
Maschinenbau Schleicher, Gelsenkirchen  
Mayr Melnhof, Eerbeek  
Mayr Melnhof, Baiersbrunn  
Melitta, Minden  
Metzler Automotive, Lindau  
Mondi, Ruzomberok, Slowakkei

UPM, Hürth  
Metsä Tissue, Raubach  
Moritz Weig, Mayen  
Mitsubishi Hi Tec Paper, Bielefeld  
Mitsubishi Hi Tec Paper, Flensburg  
Mondi Paper Archagelsk, Russland  
Mondi Steti, Tschechien  
Munksjö, Dettingen  
Mondi, Schweden  
Norske Skog, Duisburg  
Norske Skog, Follum, Norwegen  
Omega Papier, Wernshausen  
Oudegem Papier Dendermonde, Belgien  
Pama, Freiburg  
Paper Corea, Kunsan  
Papierfabrik Heil, Eberstadt  
Papierfabrik Meldorf, Tornesch  
Papierfabrik Lenk, Kappelrodeck  
Papierfabrik Sprick, Diemelstadt  
Papierfabrik Tillmann, Sinzenich  
Papierfabrik Varel, Varel  
Propapier, Eisenhüttenstadt  
PMT Italia  
Reflex Premium, Düren  
Reinhold Gould, Bonn  
Rieger Karton, Trostberg  
Sander Ag, Schwarzenbach  
Sappi, Ehingen  
Sappi Maastricht  
Saica Zaragossa, Spanien  
SCA Aschenburg  
SCA Mainz-Kostheim  
SCA Mannheim  
Schoellershammer, Düren  
Schulte-Söhne, Düsseldorf  
Schulte-Söhne, Trebsen  
Sea Dragon Guaynghzu, China  
Smurfit Kappa, Diemelstadt  
Smurfit Kappa, Herzberg  
Smurfit Kappa, Townsend, England  
Smurfit Kappa, Roemond  
Smurfit Kappa, Zülpich  
Stora Enso, Wapenveld  
Stora Enso, Uetersen  
Stora Enso, Karlsruhe  
Sun Papier Jinan, China  
Technocell, Osnabrück  
UPM Kymene Docelles, Frankreich  
VCY Yangzhou, China  
Valmet, Finnland  
Valmet, Pfungstadt  
Voith Kvaerner, Norwegen  
Voith Paper, Ravensburg  
Voith Paper, Düren  
Voith Paper, Kriebstein  
Voith Paper, St. Pölten  
Voith Paper, Heidenheim  
Wepa, Arnsberg  
WEP, Hückelhoven

# Persönliche Notizen



A large yellow notepad with a grey metal clip at the top. The notepad has rounded corners and is filled with horizontal lines for writing. The clip is positioned at the top center of the notepad.

**Drehmo** INDUSTRIE-TECHNIK

*Vielseitigkeit und Flexibilität sind unsere Stärke !*

