

## grundbesitz global verkauft erfolgreich Logistikimmobilie in Finnland

+++ Verkauf des Logistikobjektes in Vantaa (Großraum Helsinki) im Februar 2024 +++  
Verkaufspreis oberhalb des Ankaufspreises aus dem Jahr 2019 +++ Steigerung der  
Fondsliquidität um rund 1,5 Prozentpunkte +++



“ Der Verkauf der Immobilie stärkt die Fondsliquidität, realisiert die Ergebnisse der erfolgreichen Vermietung des Objekts und nutzt die derzeitige Nachfrage der Kapitalmärkte nach Logistikimmobilien. ”

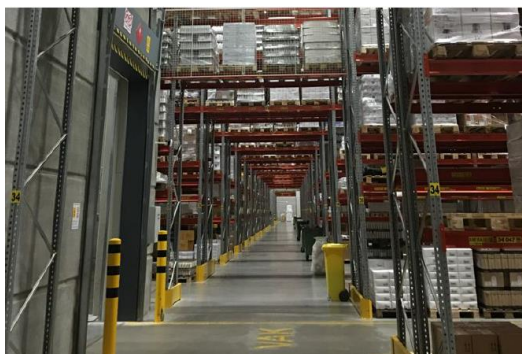
**Christian Bäcker,**  
Fondsmanager  
grundbesitz global



grundbesitz global hat die im Jahr 2019 erworbene Logistikimmobilie „Gemini“ zu einem Preis von rund 64 Mio. Euro veräußert. Für eine Veräußerung zum jetzigen Zeitpunkt hat der hohe Vermietungsstand des Objektes sowie der kürzlich mit dem Hauptmieter um sieben Jahre verlängerte Mietvertrag gesprochen. Zudem ist die Nachfrage von internationalen Investoren nach Logistikimmobilien in Nordeuropa und insbesondere in guten Teilmärkten dort aktuell hoch.

Im Ergebnis konnte damit ein Verkaufspreis erzielt werden, der den Ankaufspreis aus dem Jahr 2019 übertraf. Über die Haltedauer konnte das Objekt durch den anhaltend hohen Vermietungsstand und die in den letzten Jahren gesteigerten Mieteinnahmen damit ein attraktives Gesamtergebnis für den Fonds erzielen.

Der Verkaufserlös wird die Liquiditätsposition von grundbesitz global weiter stärken und zu einem Anstieg der Liquiditätsquote des Fonds um rund 1,5 Prozentpunkte führen.



### Logistikimmobilie “Gemini”, Vantaa/ Finnland

Grundstücksgröße	rd. 74.950 m <sup>2</sup>
Gewerbliche Nutzfläche	rd. 38.790 m <sup>2</sup>
Baujahr	2009
Erwerb	2019
Verkaufspreis	rd. 64 Mio. Euro

#### Wichtige Hinweise:

DWS ist der Markenname, unter dem die DWS Group GmbH & Co. KGaA und ihre Tochtergesellschaften ihre Geschäfte betreiben. Die jeweils verantwortlichen rechtlichen Einheiten, die Kunden Produkte oder Dienstleistungen der DWS anbieten, werden in den entsprechenden Verträgen, Verkaufsunterlagen oder sonstigen Produktinformationen benannt.

Der Fonds grundbesitz global ist ein von der DWS Grundbesitz GmbH aufgelegtes und von ihr verwaltetes Sondervermögen i.S. des Kapitalanlagegesetzbuches (KAGB).

Die vorstehende Kurzinformation stellt keine Anlageberatung dar, sondern dient lediglich der auszugsweisen Produktbeschreibung. Eine Anlageentscheidung sollte in jedem Fall auf Grundlage des Basisinformationsblattes und des Verkaufsprospekts, ergänzt durch den jeweiligen letzten geprüften Jahresbericht und zusätzlich durch den jeweiligen Halbjahresbericht, falls ein solcher jüngeren Datums als der letzte Jahresbericht vorliegt, getroffen werden. Diese Unterlagen stellen die allein verbindliche Grundlage des Kaufs dar. Die Unterlagen erhalten Sie in deutscher Sprache in gedruckter Form kostenlos bei Ihrem Finanzberater, in den Geschäftsstellen der Deutsche Bank AG und der DWS Investment GmbH, 60612 Frankfurt am Main (letztere erbringt für die DWS Grundbesitz GmbH vertriebsunterstützende Dienstleistungen) sowie in elektronischer Form unter <https://realassets.dws.com/>

Der Verkaufsprospekt enthält ausführliche Risikohinweise.

Eine zusammenfassende Darstellung der Anlegerrechte für Anleger ist in deutscher Sprache in elektronischer Form unter <https://realassets.dws.com/footer/rechtliche-hinweise/> verfügbar. Die Verwaltungsgesellschaft kann beschließen, den Vertrieb jederzeit zu widerrufen.

Dieser Fonds nimmt entsprechend der gesetzlichen Regelungen (Artikel 8 der EU- Offenlegungsverordnung (EU) 2019/2088) eine Offenlegung im Hinblick auf ökologische Merkmale, die er berücksichtigt, vor. Eine Offenlegung nach Artikel 10 der EU Offenlegungsverordnung (EU) 2019/2088 finden Sie unter <https://realassets.dws.com/informationen-zur-nachhaltigkeit/>

Alle Meinungsäußerungen geben die aktuelle Einschätzung der DWS Grundbesitz GmbH wieder, die jederzeit ohne vorherige Ankündigung geändert werden kann.

Soweit die hier enthaltenen Angaben zukunftsbezogene Aussagen (Prognosen) beinhalten, geben sie Erwartungen wieder, für deren tatsächliches späteres Eintreffen keine Gewähr übernommen werden kann. Prognosen basieren auf Annahmen, Schätzungen, Ansichten und hypothetischen Modellen oder Analysen, die sich als nicht zutreffend oder nicht korrekt herausstellen können. Sie unterliegen naturgemäß dem Risiko, dass sich die Annahmen und Erwartungen, nach denen sie erstellt wurden, ändern oder neue Entwicklungen eintreten, die bei der Erstellung der Prognose nicht berücksichtigt werden konnten. Dementsprechend können die tatsächlichen Ergebnisse von den hierin ausgedrückten Erwartungen deutlich abweichen. Prognosen sind kein verlässlicher Indikator für die zukünftige Wertentwicklung.

Die Ausführungen in diesem Dokument gehen von der Beurteilung der gegenwärtigen Rechts- und Steuerlage durch die DWS Grundbesitz GmbH aus. Diese Beurteilung kann sich jederzeit kurzfristig und ggf. rückwirkend ändern.

Die ausgegebenen Anteile dieses Fonds dürfen nur in solchen Rechtsordnungen zum Kauf angeboten oder verkauft werden, in denen ein solches Angebot oder ein solcher Verkauf zulässig ist. So sind die Anteile dieses Fonds insbesondere nicht gemäß dem US-Wertpapiergesetz (Securities Act) von 1933 in seiner aktuellen Fassung zugelassen und dürfen daher weder innerhalb der USA noch US-Bürgern oder in den USA ansässigen Personen zum Kauf angeboten oder verkauft werden. Außerdem sind die Anteile der Fonds nicht für den Vertrieb an natürliche und juristische Personen bestimmt, die in Frankreich ansässig sind.

© DWS Grundbesitz GmbH. geteiltStand: 28.02.2024