

The background features a dark blue gradient with faint, light blue technical diagrams. On the left side, there is a large circular scale with numerical markings from 140 to 260 in increments of 10. Several dashed and solid lines, along with arrows, form circular and radial patterns across the slide, suggesting a technical or architectural theme.

GRENSOVERSCHRIJDEND
NATUUR- EN CULTUURTOERISME

GRENZÜBERSCHREITENDER
NATUR- UND KULTURTOURISMUS

MONTFERLAND - EMMERICH AM RHEIN

- StadtUmBau GmbH / 15.04.2015

**Grensoverschrijdend Natuur- en Cultuurtoerisme
in Montferland en Emmerich am Rhein**

**Grenzüberschreitender Natur- und Kulturtourismus
in Montferland und Emmerich am Rhein**



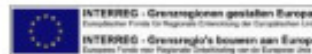
Grensoverschrijdend
Natuur- en Cultuurtoerisme in
Montferland en Emmerich am
Rhein

Opdrachtgever:
Gemeente Montferland in coöperatie met
Stad Emmerich am Rhein
Opdrachtnemer:



StadtUmBau GmbH
Basillikastraße 10
D-47623 Kevlaer
T: 0049 - 2832 - 972929
F: 0049 - 2832 - 972900
info@stadumbau-ermbh.de
www.stadumbau-ermbh.de

Mede mogelijk gemaakt door / Ondersteunt door:



www.deutschland-nederland.eu



Grenzüberschreitender
Natur- und Kulturtourismus in
Montferland und Emmerich am
Rhein

Auftraggeber:
Gemeinde Montferland in Kooperation mit
Stadt Emmerich am Rhein
Auftragnehmer:



StadtUmBau GmbH
Basillikastraße 10
D-47623 Kevlaer
T: 00832 - 972929
F: 00832 - 972900
info@stadumbau-ermbh.de
www.stadumbau-ermbh.de

Euregio Rhein-Waal / Euregio Rijn-Waal
Emmericher Str. 24
47533 Kevlaer

gefördert durch den Euregionalen Fonds für Regionale Entwicklung im Rahmen des INTERREG IV A-Programms Deutschland-Niederland 2007-2013

Provincie / Provincie Gelderland
Eusebiusplein 1-a
6811HE ARNHEM

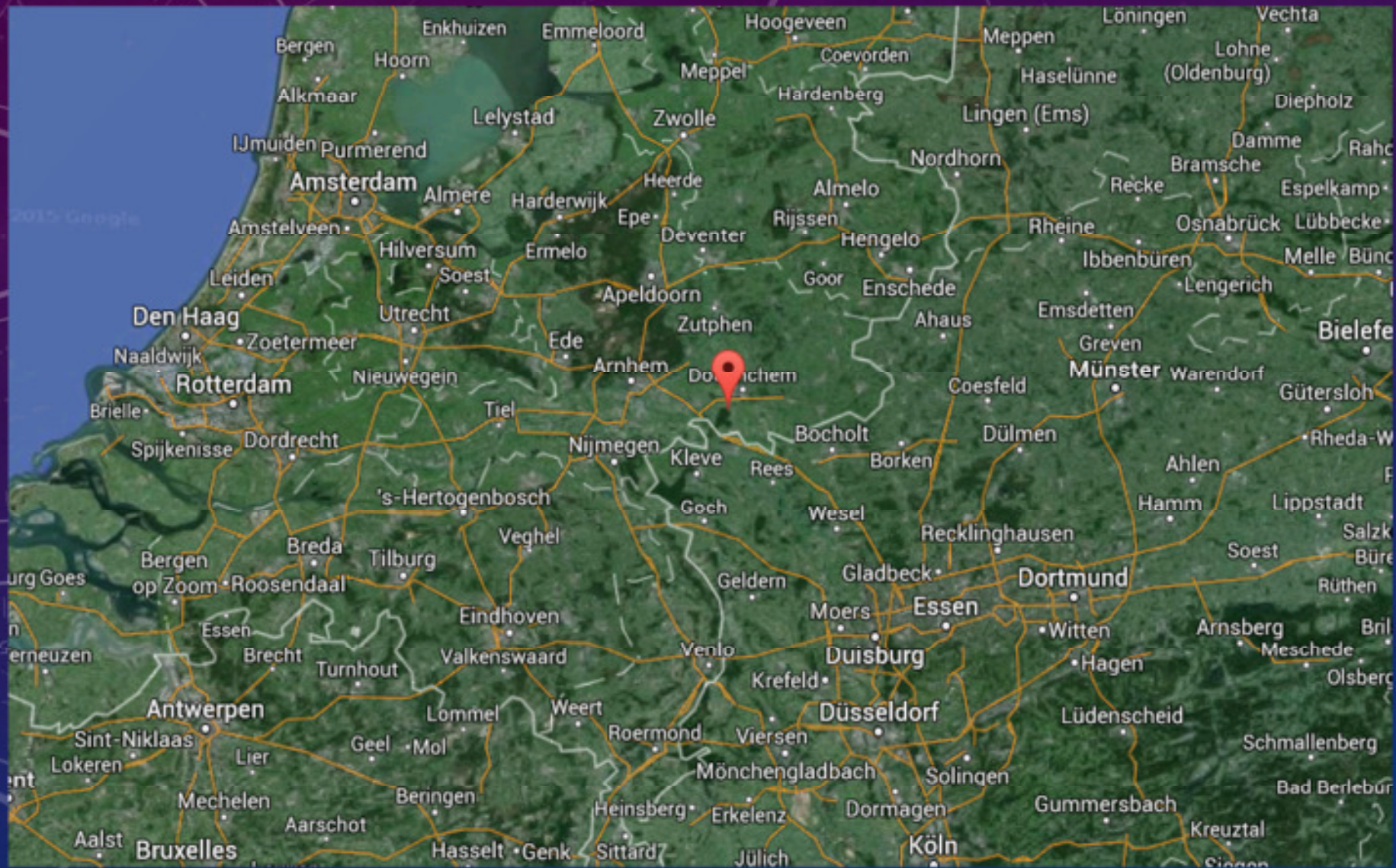
Provincie / Provincie Noord-Brabant
Brabantlaan 1
5216 TV 's-Hertogenbosch

Provincie / Provincie Limburg
Limburglaan 10
6229 GA Randwyck-Maastricht

Gemeente / Gemeinde Montferland
Bergvredestraat 10
6642 GK Didam

Stad Emmerich aan de Rijn / Stadt Emmerich
am Rhein
Geistmarkt 1
46446 Emmerich am Rhein

Natuurmonumenten
Schaep en Burgh
Noordereinde 60
1243 JJ 's-Graveland











KARAKTERISTIEKEN / CHARAKTERISTIKA

De landschapspark Eltenberg – Bergherbos heeft een grote mate van samenhang op het gebied van:

- **Geologie**, met de oorsprong als stuwwal uit de ijstijd
- **Topografie**: de heuvels met een hoogte tot ruim 80 m NAP liggen als een eiland in de vlakke omgeving (20 m)
- **Landschap**, met voornamelijk bos met enkele heideveldjes omgeven door landbouwgronden
- **Cultuurhistorie**, met verschillende historische sporen, locaties, (restanten van) oude gebouwen en verhalen
- **Activiteiten**, met diverse sport- en recreatiemogelijkheden
- **Bescherming** van natuurgebieden, soorten en grondwater

Der Landschaftspark Eltenberg - Bergherbos ist ein zusammenhängender :

- **Geologieraum** mit dem Ursprung als eiszeitliche Endmoräne
- **Topographieraum** der sich inselartig aus der flachen Umgebung (20 m üNN) um bis zu 65 m erhebt
- **Landschaftsraum** mit überwiegender Bewaldung mit mehreren Heideelementen, umgeben von Landwirtschaftsflächen
- **Kulturräum** mit unterschiedlichsten historischen Spuren, Orten, Resten von alten Gebäuden und Geschichten
- **Aktivitätsraum** mit vielseitigen Sport-, Freizeit- und Erholungsmöglichkeiten
- **Schutzraum** für Naturgebiete, Arten und Grundwasser

KARAKTERISTIEKEN / CHARAKTERISTIKA

- Door A3/A12 doorsneden
Durch A3/A12 durchschnitten
- Van de Betuwelijn begrensd
Durch Betuwelinie begrenzt
- Door de Rijn gescheiden van stuwwallen bij Kleve
Durch den Rhein getrennt von den Endmoränen
bei Kleve

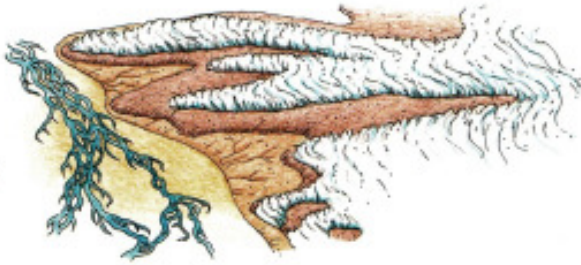


WAT TOT NU TOE IS GEBEURD !

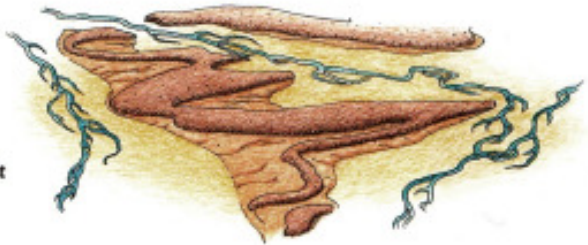
WAS BISHER GESCHAH !

IJSTIJD/EISZEIT

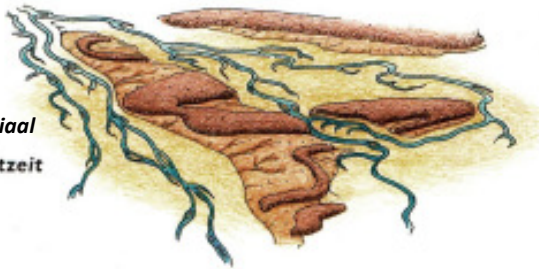
Saale Glaciaal
Saale-Kaltzeit



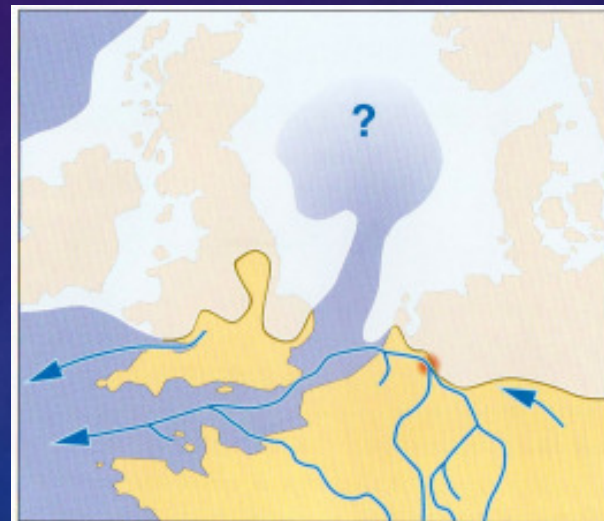
Eemien
Eem-Warmzeit



Weichsel Glaciaal
Weichsel-Kaltzeit

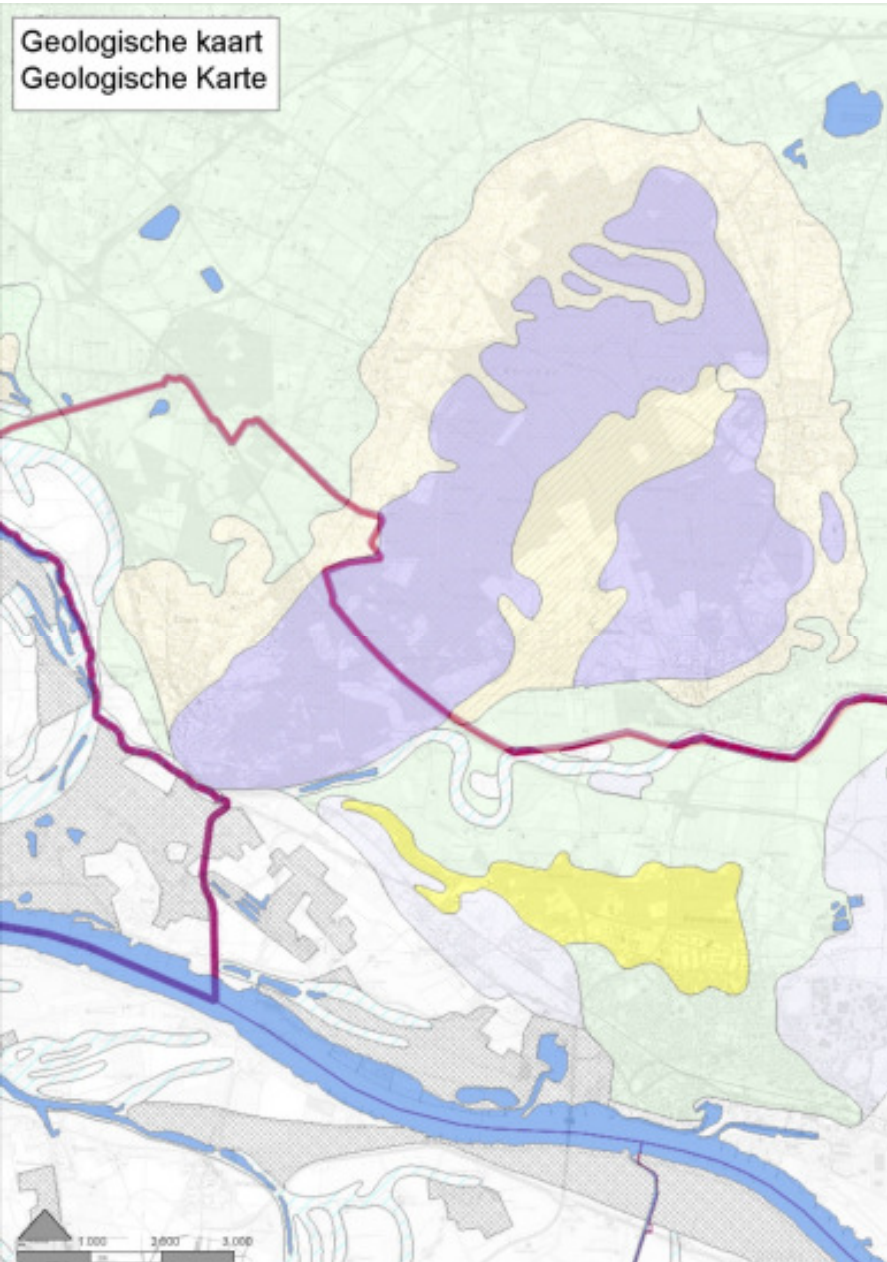


huidige Situatie
heutige Situation



In der Saale-Eiszeit erstreckten sich große Gletscherzungen bis in die Region der heutigen Städte Groesbeek und Düsseldorf.

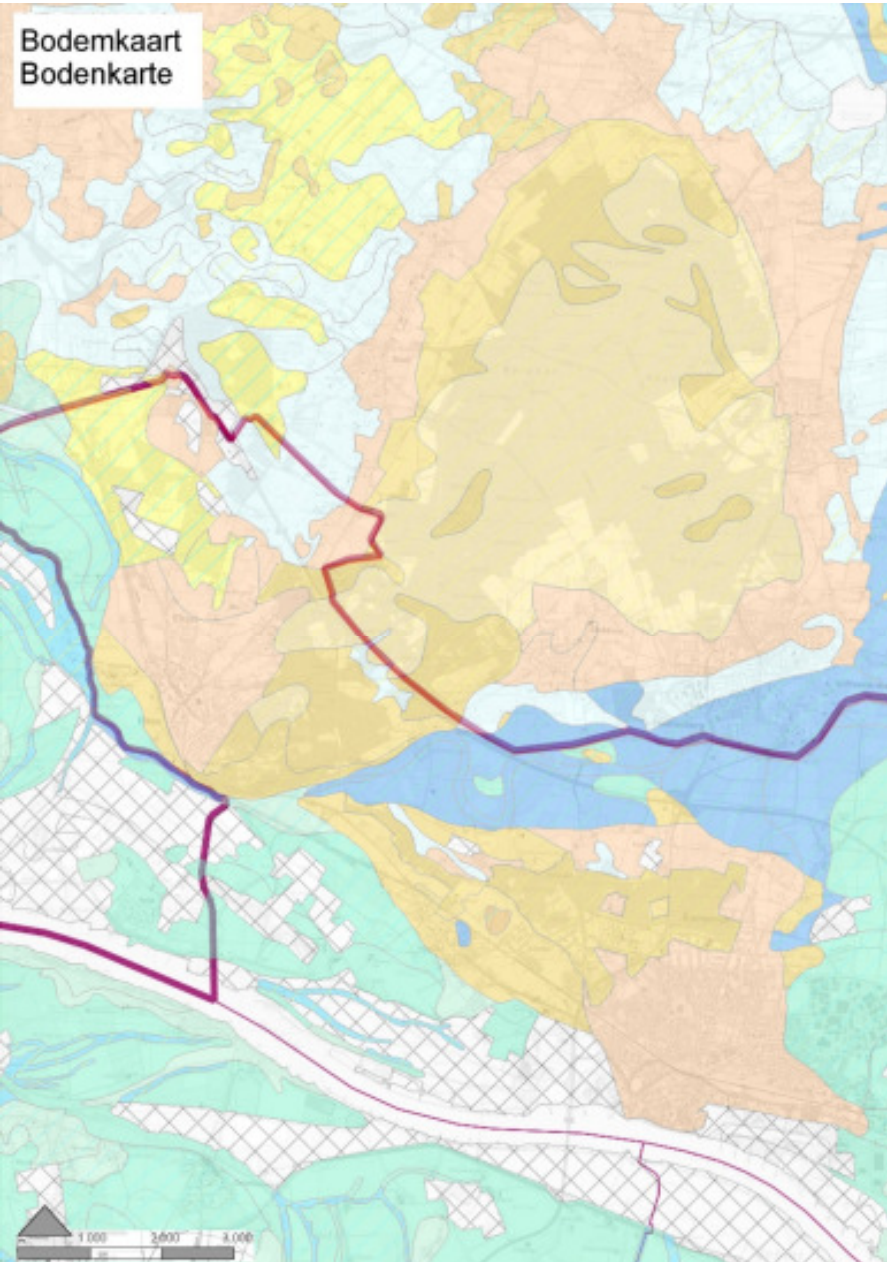
Geologische kaart
Geologische Karte



GEOLOGISCHE KAART/ GEOLOGISCHE KARTE

Legende

-  älterer Flugsand (Endmoränen Stauchwall und Nachhüttsand)
-  älterer Flugsand
-  Fließerde
-  Jüngere Dünen
-  älterer Auenlehm
-  älterer Auenlehm
-  jüngerer Auenlehm



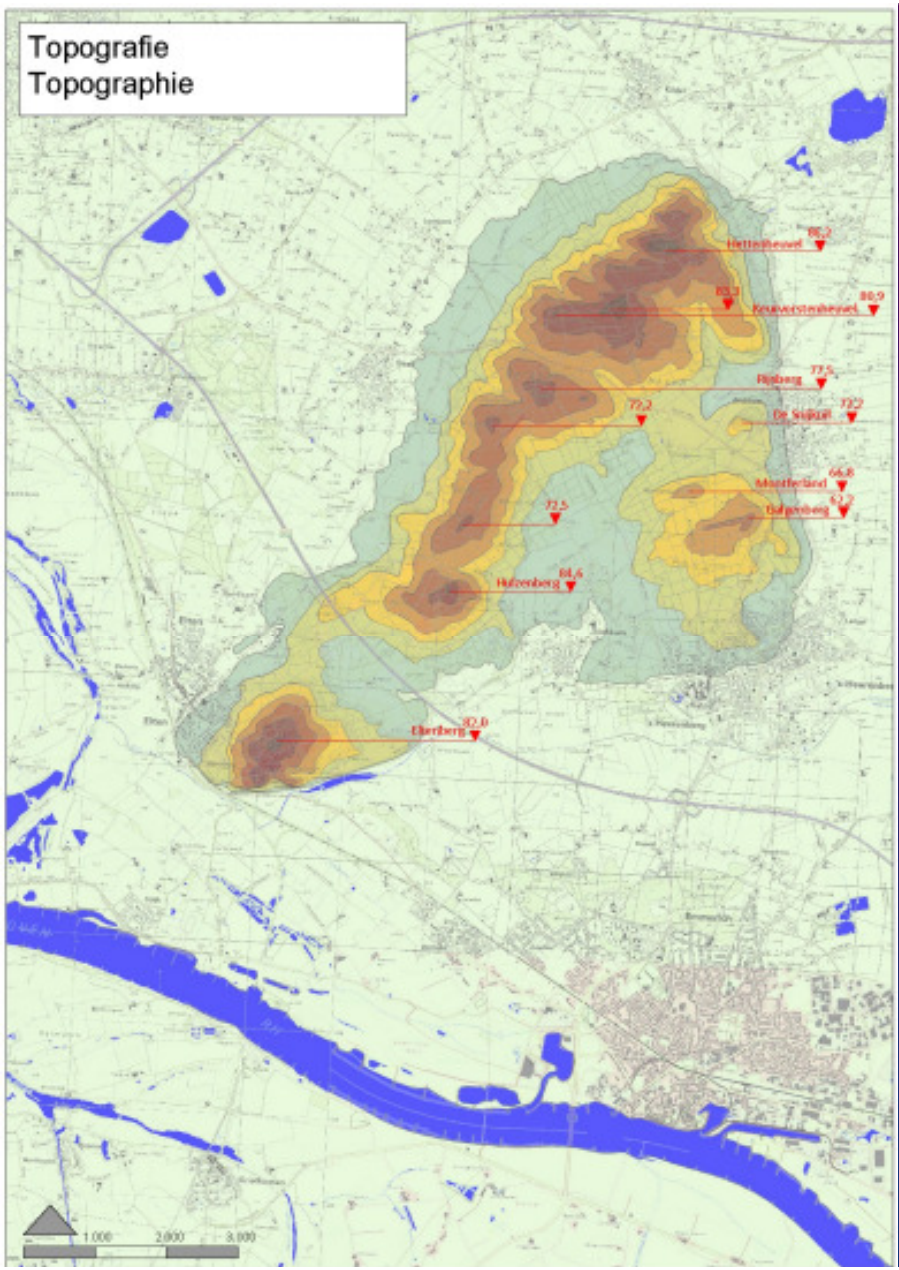
BODEMKAART / BODENKARTE

Legende

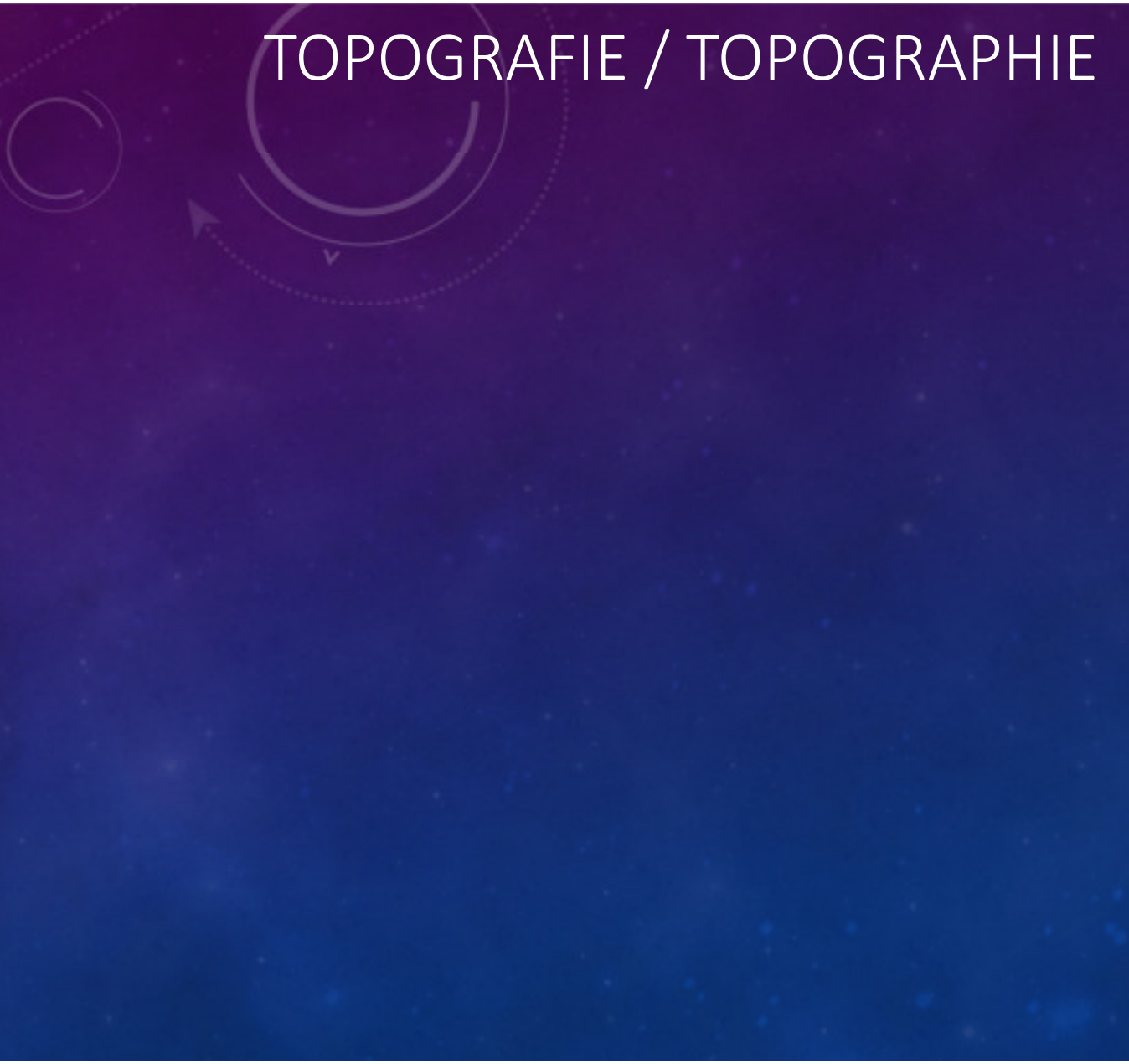
- Podsol-Braunerde (Stauchmoräne)
- Podsol-Braunerde und Braunerde (Flugsand)
- brauner Plaggensch
- Gley-Podsol
- Gley, stellenweise Podsol-Gley
- brauner Auenboden
- Auengley
- brauner Auenboden
- Auengley

- Landesgrenze NRW
- Regierungsbezirke
- Kreise und kreisfreie Städte
- Kommunen

Topografie
Topographie



TOPOGRAFIE / TOPOGRAPHIE



GODSDIENSTIGE TOETREDING/ KIRCHLICHE ZUGEHÖRIGKEIT



Die kirchliche Zugehörigkeit des Oberquartiers Geldern vor 1559

- ☩ Sitz eines Erzbischofs
 - Grenzen der Diözesen
 - Grenzen der Archidiakonate
 - Dekanatsorte sind unterstrichen
 - Entwurf: I. Hantsche
Nach J. Niessen u.
M.G. Spiertz / L.J.J. Willems
Kartographie: H. Krähe
- | | | |
|---------------------|-------|-------|
| Kirchenprovinz Köln | 0 | 20 km |
| Erzbistum Köln | ----- | |
| Bistum Münster | | |
| Bistum Lüttich | ----- | |
| Bistum Utrecht | | |
- Gebiet des Herzogtums Geldern 1543
- Oberquartier
 - Niederquartiere



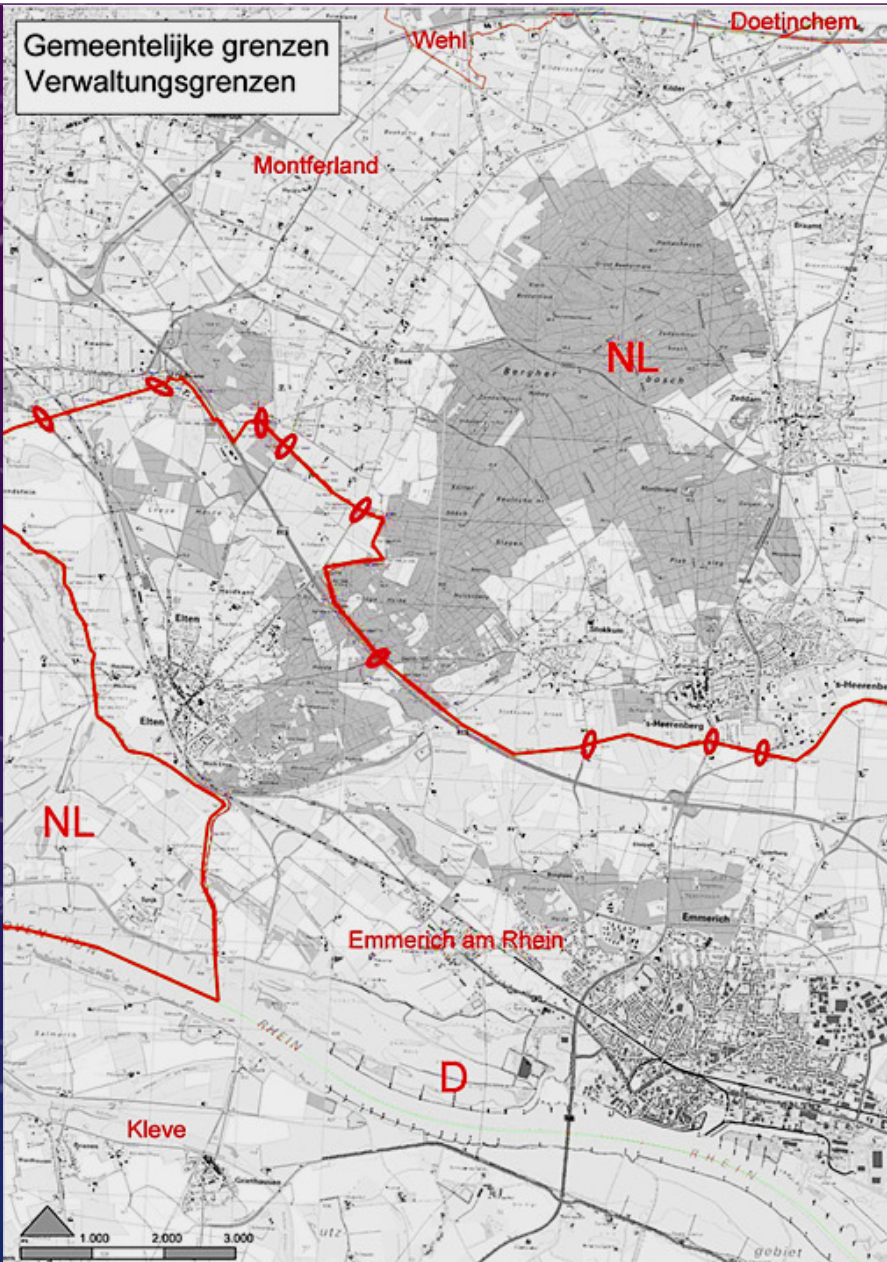
Die kirchliche Zugehörigkeit des Oberquartiers Geldern nach 1559

- ☩ Sitz eines Erzbischofs / eines Bischofs
 - Grenze der Kirchenprovinzen
 - Grenzen der Diözesen
 - Grenzen der Dekanate
 - Gebiet des Herzogtums Geldern 1559
 - Oberquartier
 - Niederquartiere
 - Entwurf: I. Hantsche
Nach J. Niessen, W.A.J. Munier u. M. Diericks
Kartographie: H. Krähe
- | | |
|---------------------|-------------------------|
| Kirchenprovinz Köln | Kirchenprovinz Mecheln |
| Erzbistum Köln | Bistum Roermond |
| Bistum Münster | Bistum 's-Hertogenbosch |
| Bistum Lüttich | |
- 0 20 km
- | |
|------------------------|
| Kirchenprovinz Utrecht |
| Erzbistum Utrecht |
| Bistum Deventer |

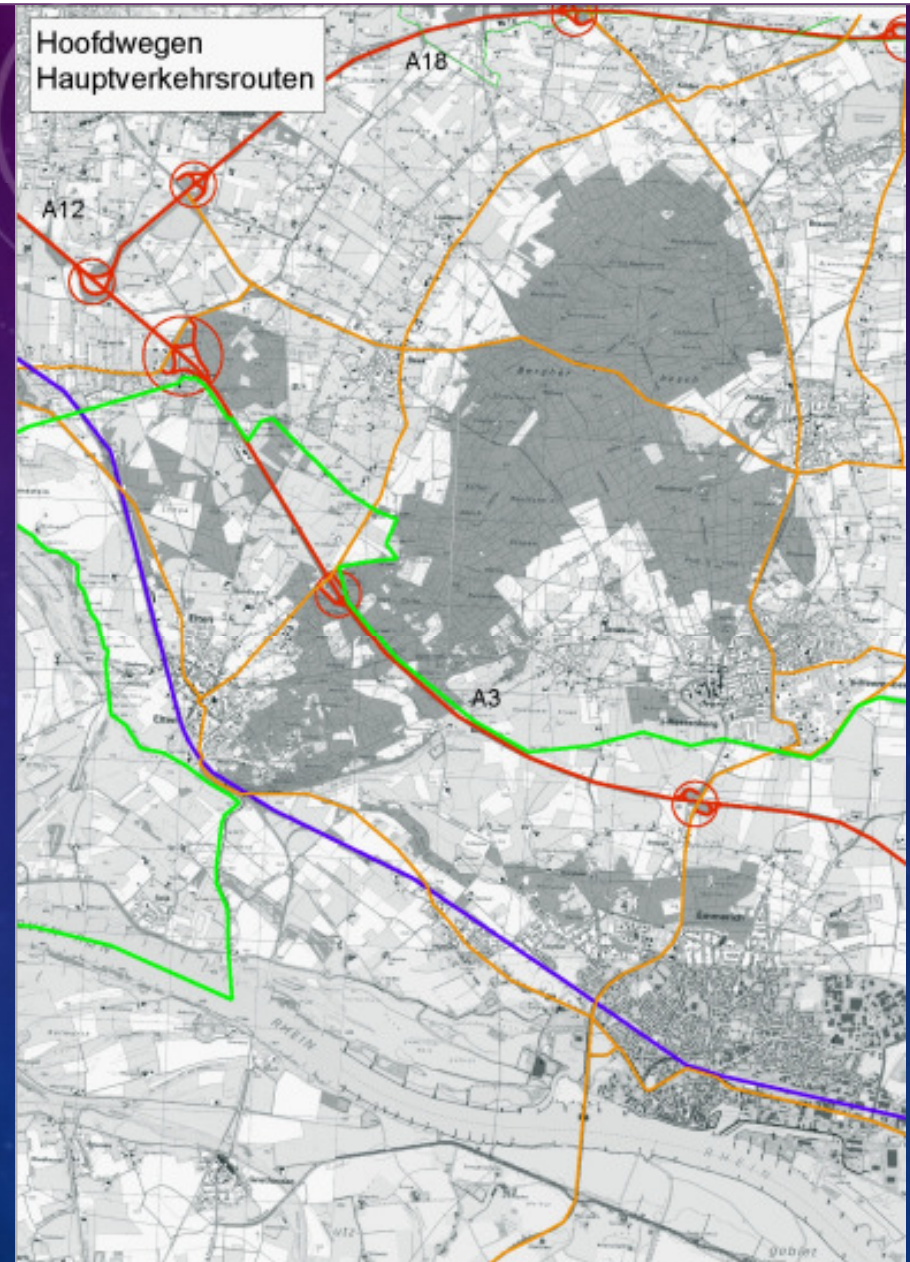
GRENSONTWIKKELING ELTEN / GRENZVERÄNDERUNG BEI ELTEN



Gemeentelijke grenzen
Verwaltungsgrenzen



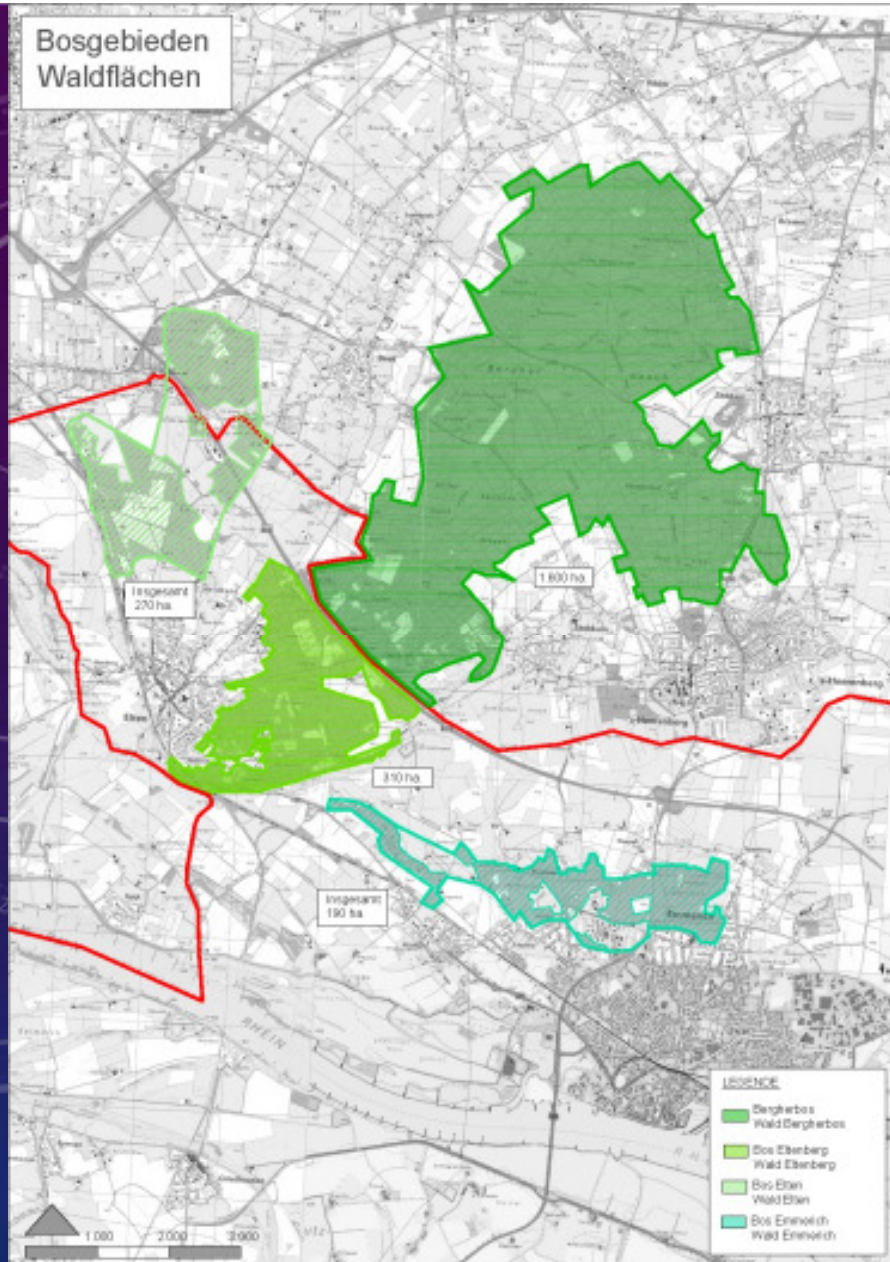
Hoofdwegen
Hauptverkehrsrouten



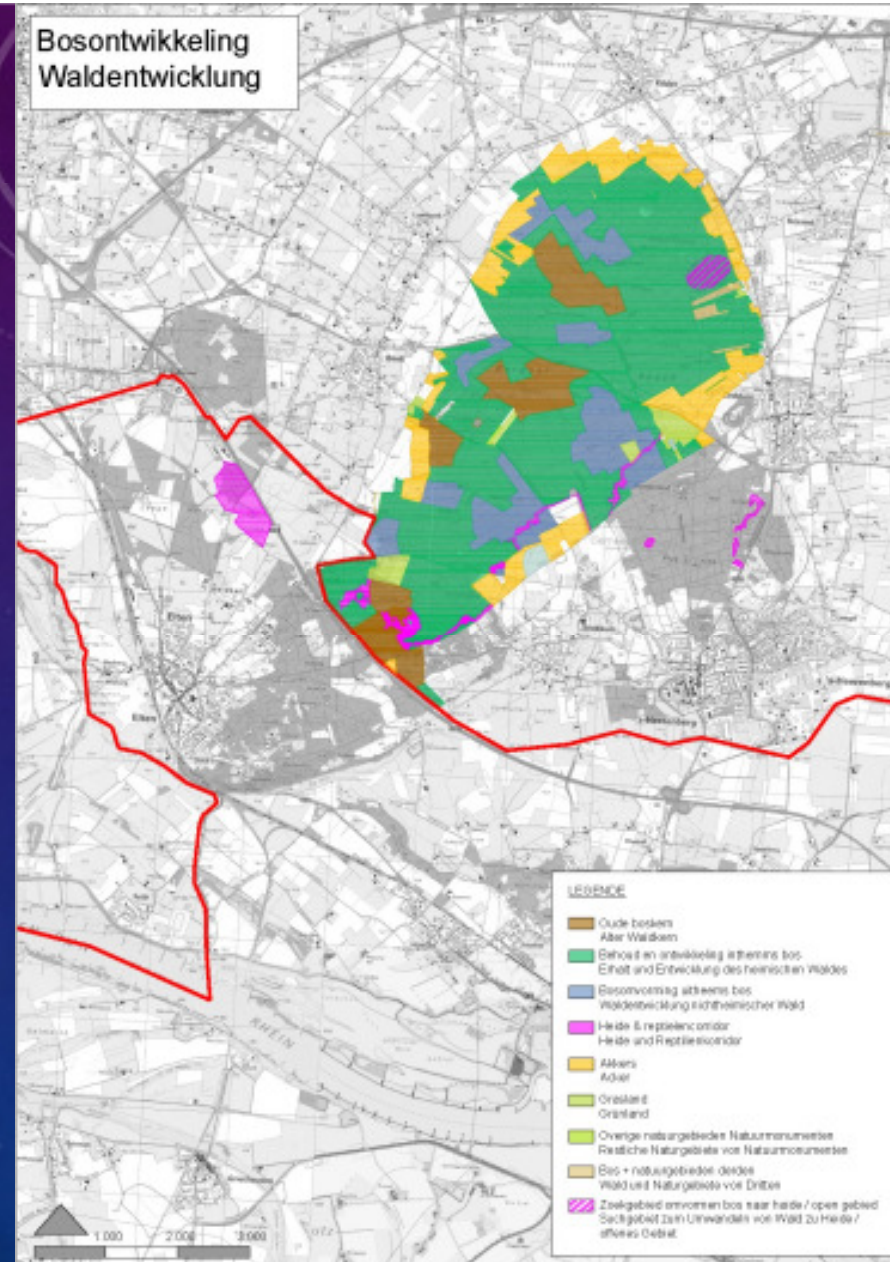
WOUD- EN BESCHERMINGSGEBIEDEN ! WALD- UND SCHUTZGEBIETE !

- StadtUmBau GmbH / 15.04.2015

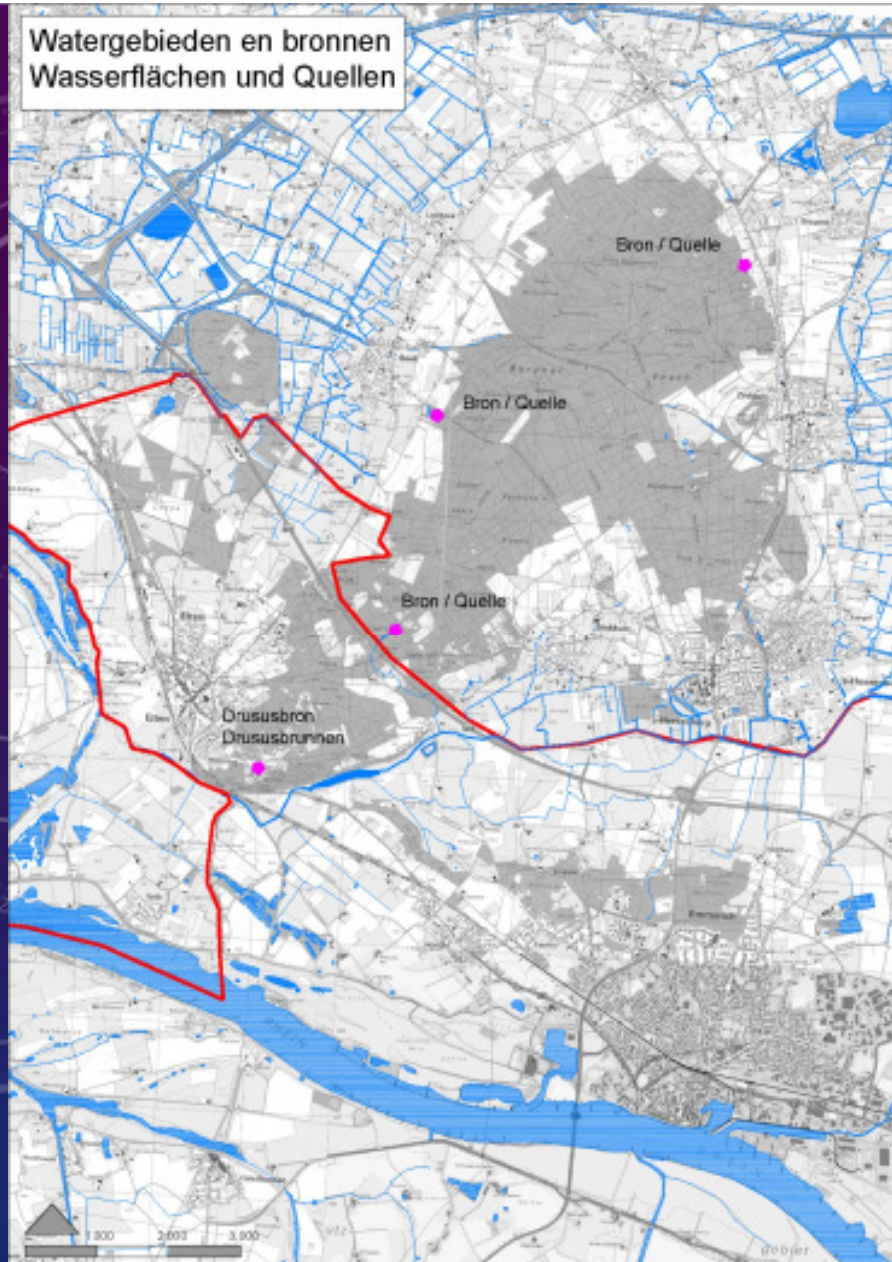
Bosgebieden Waldflächen



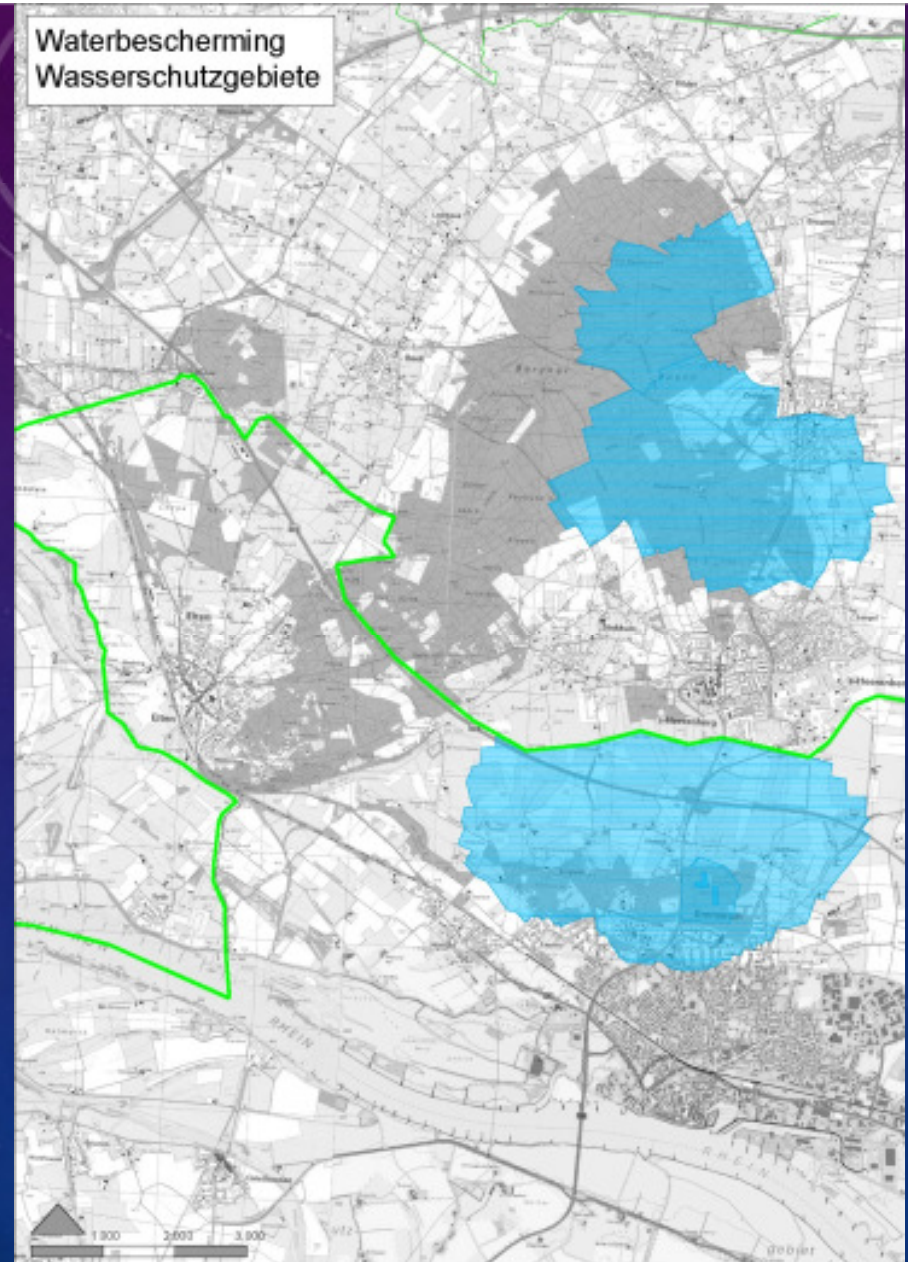
Bosontwikkeling Waldontwikkeling

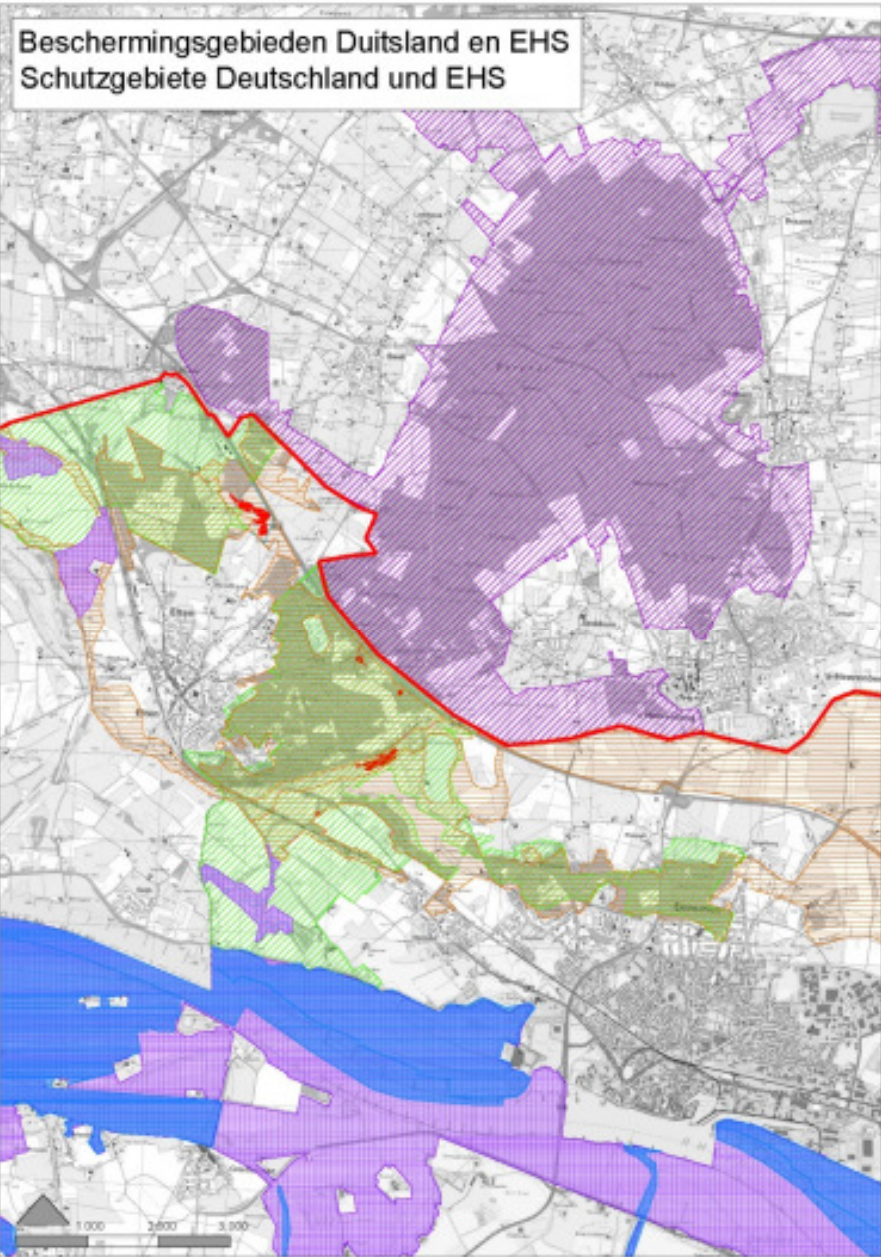


Watergebieten en bronnen
Wasserflächen und Quellen



Waterbescherming
Wasserschutzgebiete

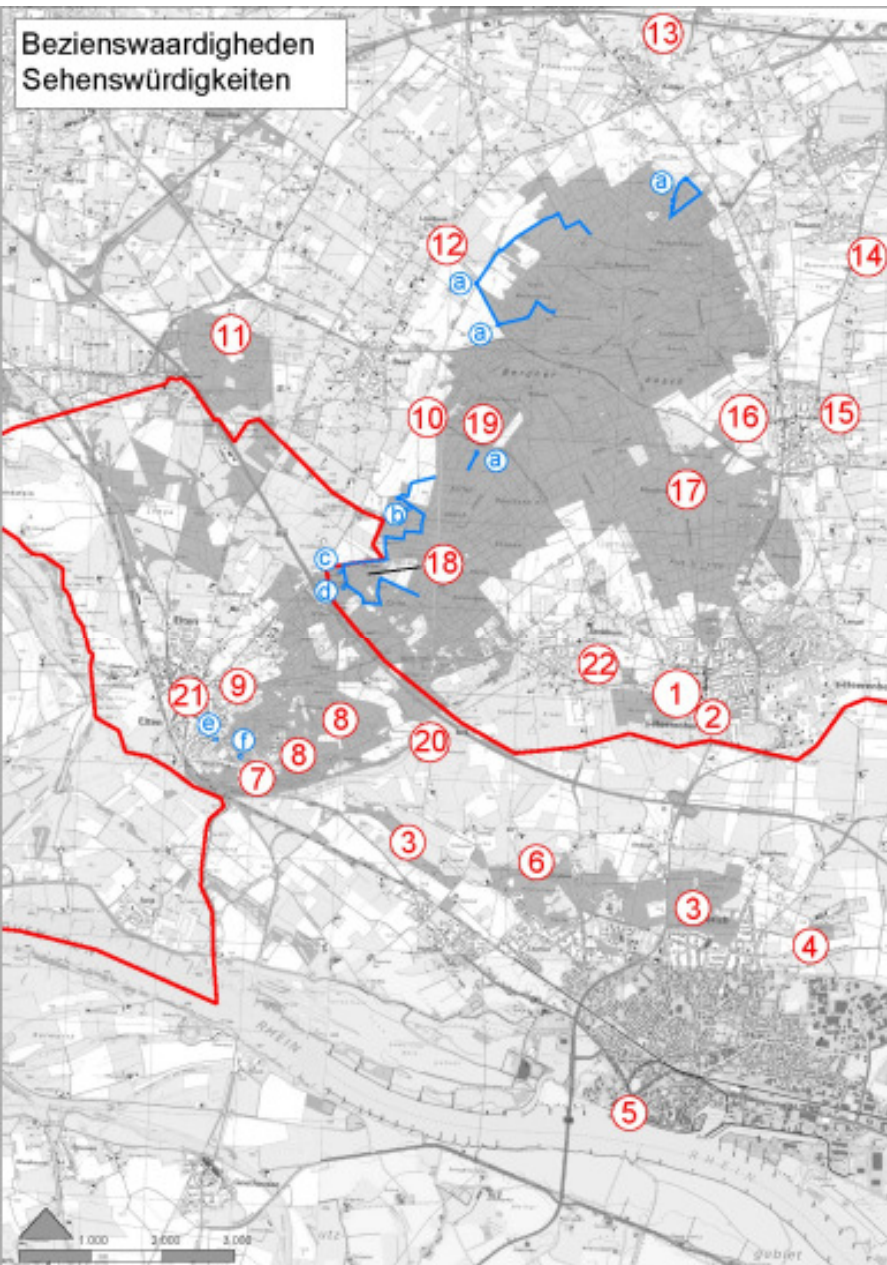




BESCHERMINGSGEBIEDEN
DUITSLAND EN EHS
SCHUTZGEBIETE DEUTSCHLAND UND
EHS

NATUR- EN CULTURTOURISME ! NATUR- UND KULTURTOURISMUS !

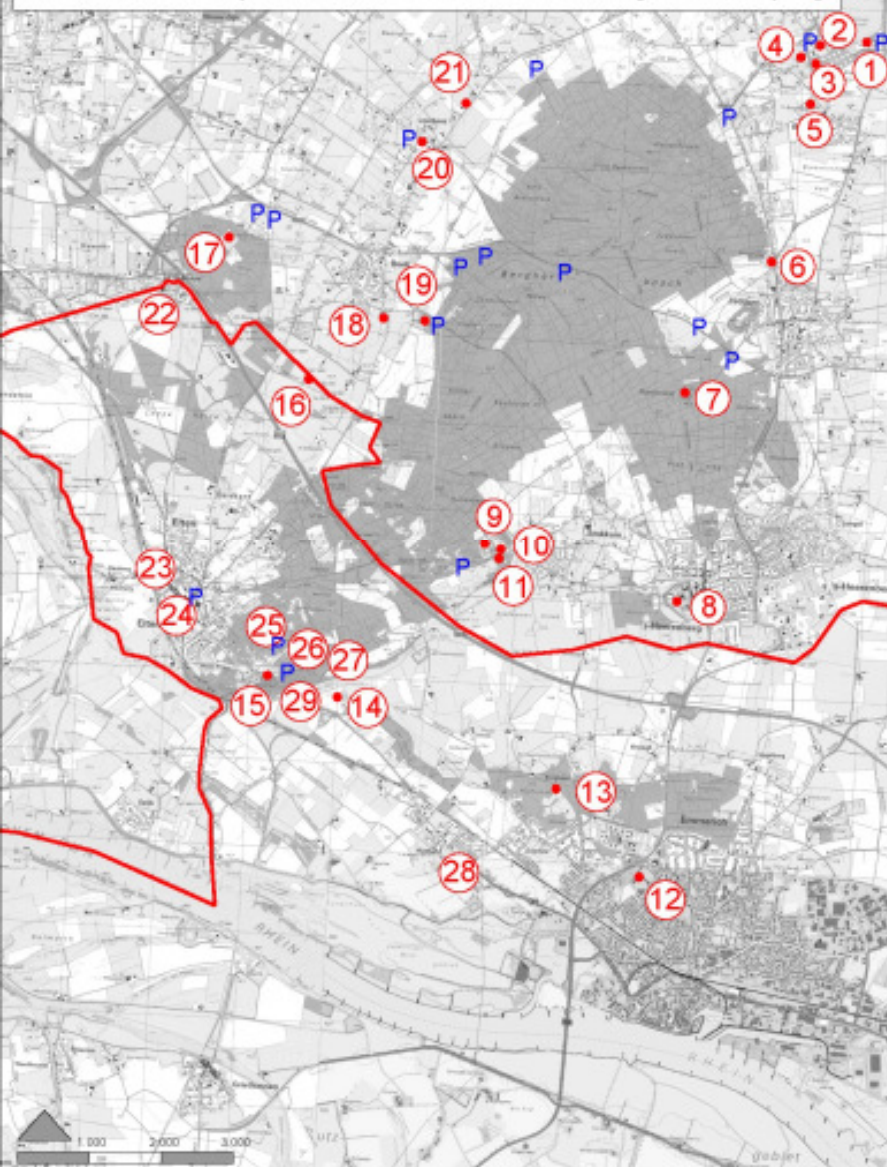
- StadtUmBau GmbH / 15.04.2015



BEZIENSWAARDIGHEDEN/ SEHENSWÜRDIGKEITEN

1. Kasteel Huis Bergh
 2. Gouden Handen
 3. Hügelgrab
 4. Fatima Kapelle
 5. St. Martini (Rheinpromenade, Rheinmuseum)
 6. Waldschlösschen
 7. Drususbrunnen
 8. Findling
 9. Gerritzens Mühle
 10. T' Peeske
 11. Huize de Bijvank
 12. Bensel Molen in Loerbeek
 13. Windmool de Rembrand
 14. Koenders Møl
 15. Kloster
 16. Rosmolen en Torenmolen
 17. Montferland
 18. Loopgraven en overblijfselen van bunker / Laufgräben und Bunkerreste
 19. Brandtorm / Brandturm
 20. Gut Voorthuysen / Alt-Voorthuysen
-
- a) Kochbunkers/Koch-Bunker
 - b) Schijnvliegveld/Scheinflugplatz
 - c) Gerestaureerde loopgraaf/Restaurierter Laufgraben
 - d) Bunker-resten/Bunkerreste
 - e) Linden Allee Elten, Kogelgaten rond de ramen/Linden Allee Elten, Einschusslöcher am Fenster
 - f) Muurtjes van brokken beton bunkers/Mauern aus Betonbrocken von Bunker

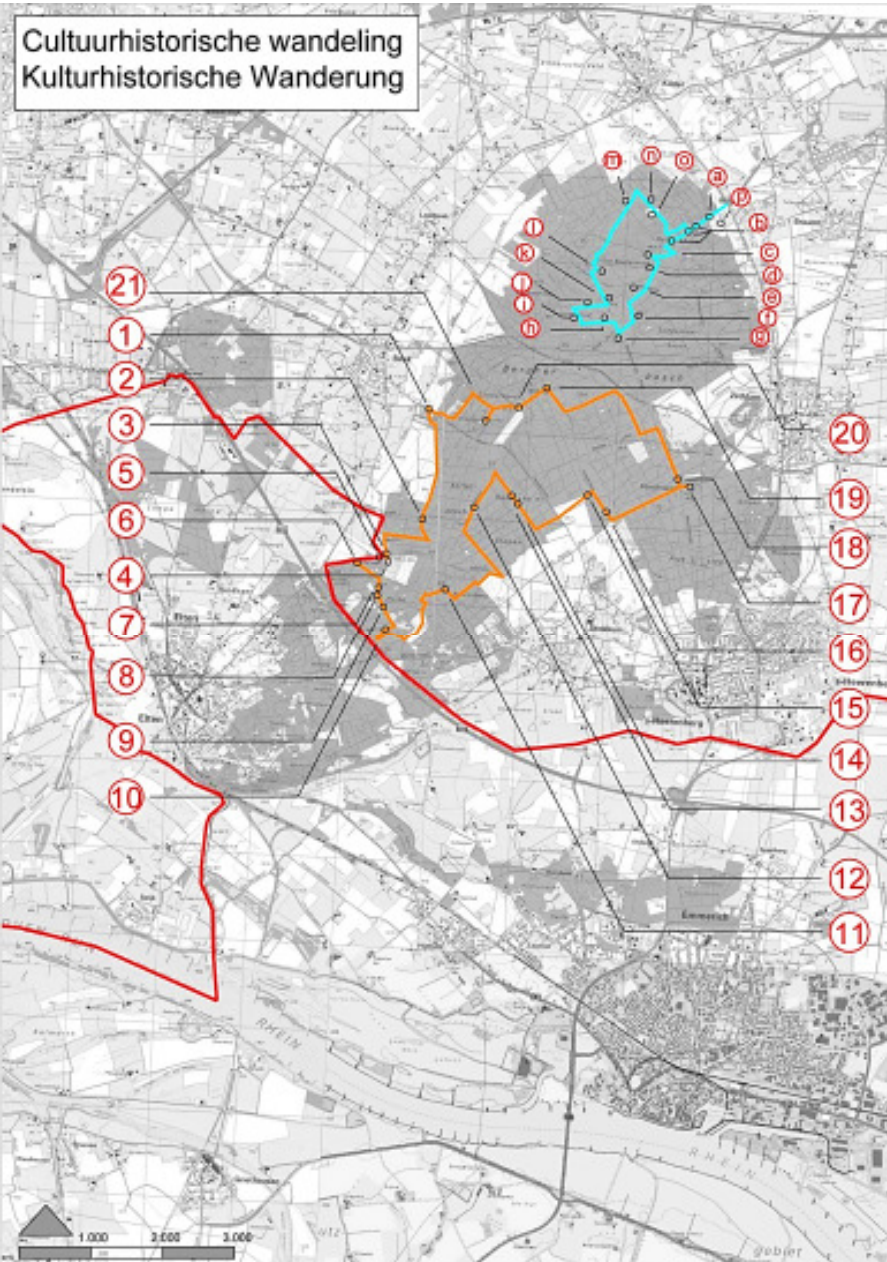
Toerisme: Parkeerplaatsen / Hotels / Attracties / Camping
 Tourismus: Parkplätze / Hotels / Unternehmungen / Camping



TOERISME/ TOURISMUS

Legenda/Legende

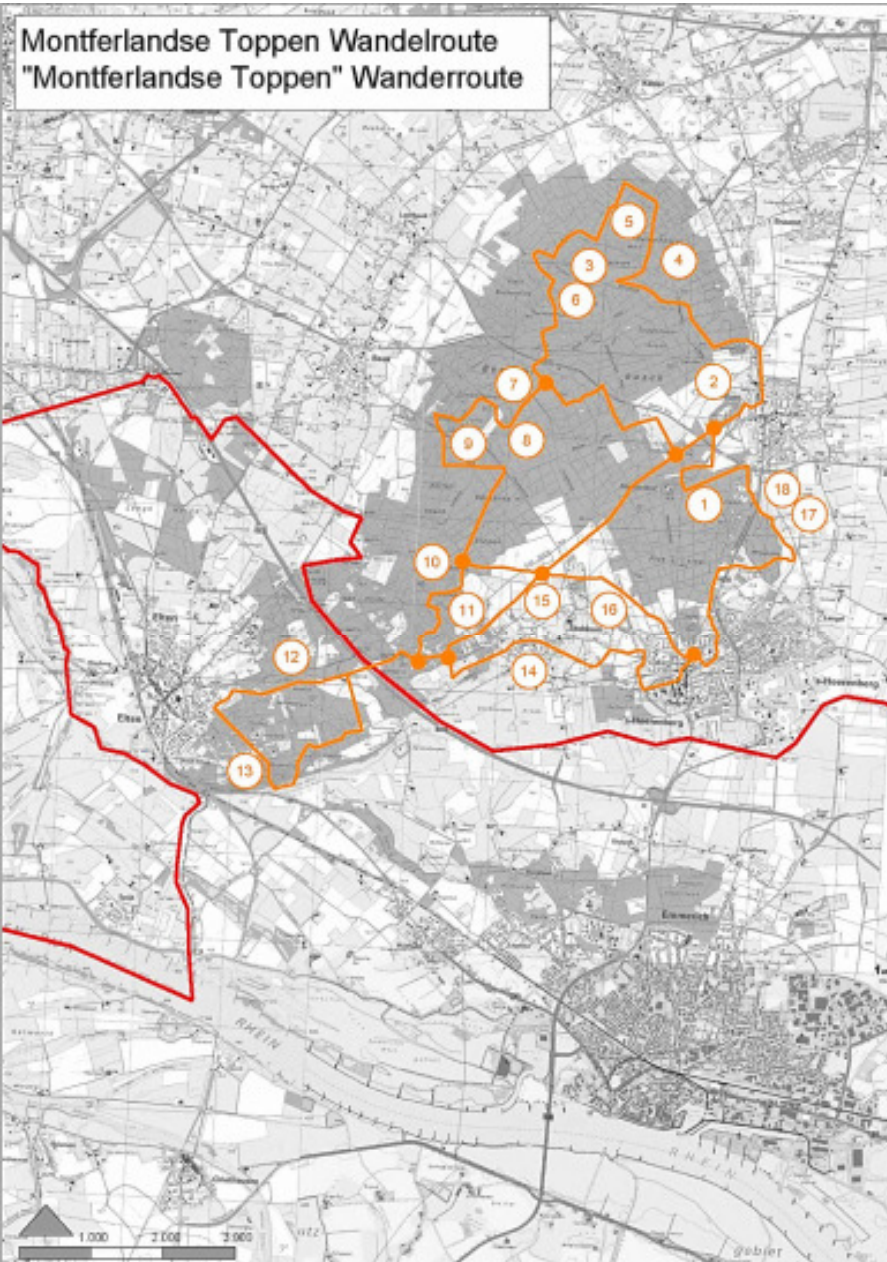
1. Landal Stroombroek
2. Het Land van Jan Klaassen
3. Pelestra Beauty and Sauna
4. Markant Outdoor Centrum
5. Boomsgoed Camping
6. Hotel de Kijk
7. Landgoed Montferland
8. Kasteel Huis Bergh
9. Camping De Slangenbul
10. De Boswachter
11. Camping Brockhausen
12. Spaß- und Freizeitbad Embricana
13. Golfclub Borghees e.V.
14. Sprungmann-Franken GbR Campingplatz
15. Waldhotel Hoch-Elten
16. Pferderhof Montferland
17. Huize de Bijvank
18. Hotel Zonneheuvel
19. t' Peeske
20. Partycentrum De Déél
21. Huifkarcentrum Bergh
22. Kiebitzsee
23. Boerengolf /Bauerngolf VINK
24. Hotel Restaurant Wanders
25. Kneipptrittbecken
26. Bloetvoetenpad / Barfußpfad, Minigolf Elten
27. Waterfiets verhuur aan de Wild /Treetbootverleih Wild
28. Manege Lensing Hebben / Pferdehof Lensing Hebben
29. Camping Phillipoom
30. infoCenter Emmerich (ICE) Rijnpromenade / Rheinpromenade



CULTUURHISTORISCHE WANDELING/ KULTURHISTORISCHE WANDERUNG

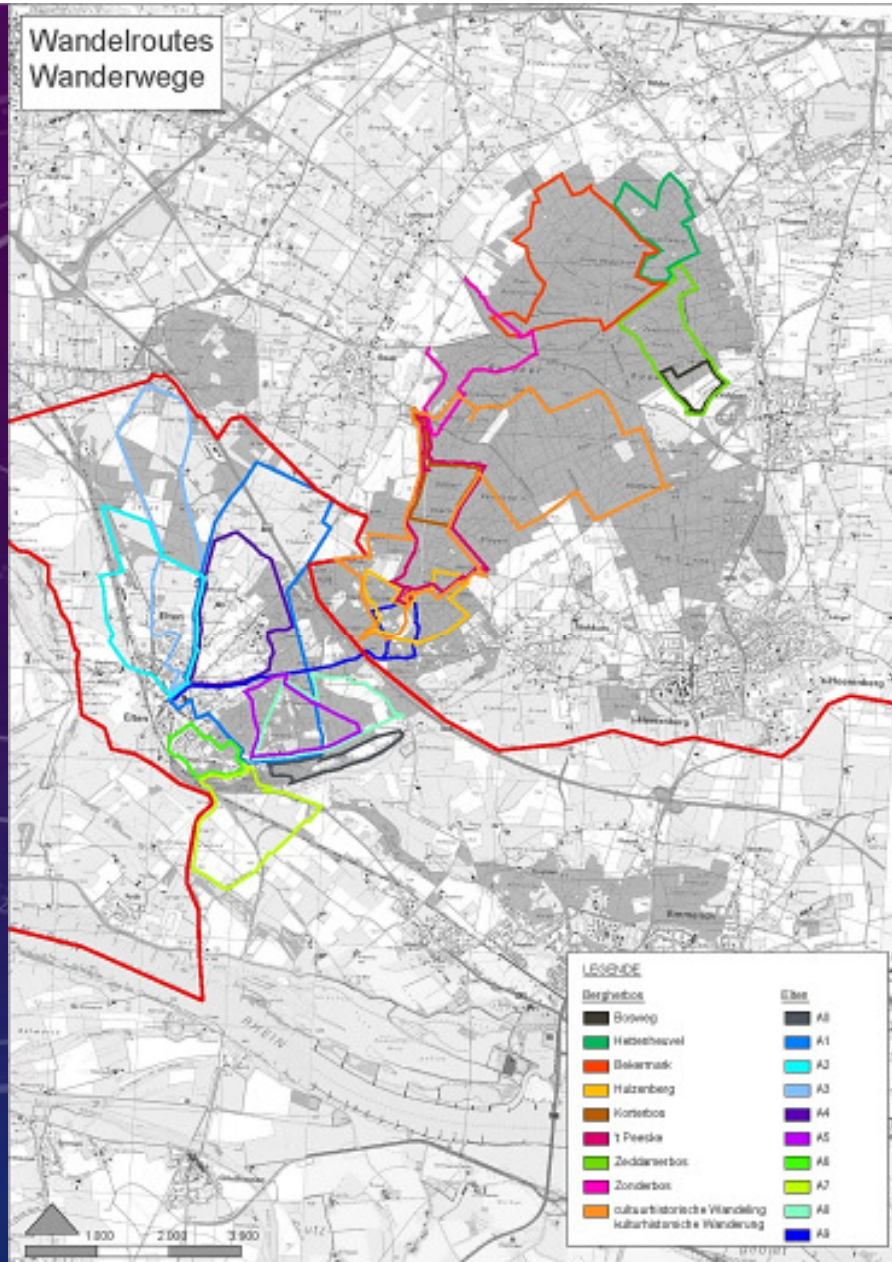
Legenda / Legende

1. 't Peeske / 't Peeske
2. Herbebosning Van Heek / Aufforstung Van Heek
3. Boterweg / Boterweg
4. Verbucheln Slag / Verbucheln Slag
5. Grensposten / Grenzpfosten
6. Bunker en loopgraven / Bunker und Schützengräben
7. Overblijfsel van de Tweede Wereldoorlog / Überbleibsel aus dem 2. Weltkrieg
8. Voormalige Niederwald / Ehemaliger Niederwald
9. Boswal / Waldwall
10. Stokkumse Spreng / Stokkumse Spreng
11. Hulzenberg / Hulzenberg
12. Laakweg / Laakweg
13. Herbebosning door familie von Hohenzollern / Aufforstung durch die Familie von Hohenzollern
14. Drinkplaats / Tränkelöffel
15. Aanplanting van sparren / Anpflanzungen mit Fichten
16. Graven voor herbebosning / Gräben für die Aufforstung
17. Motte Montferland / Motte Montferland
18. Lanen / Alleen
19. Ijzerkuilen / Eisengruben
20. Diepe Zonderweg / Diepe Zonderweg
21. Wolkenland / Wolkenland

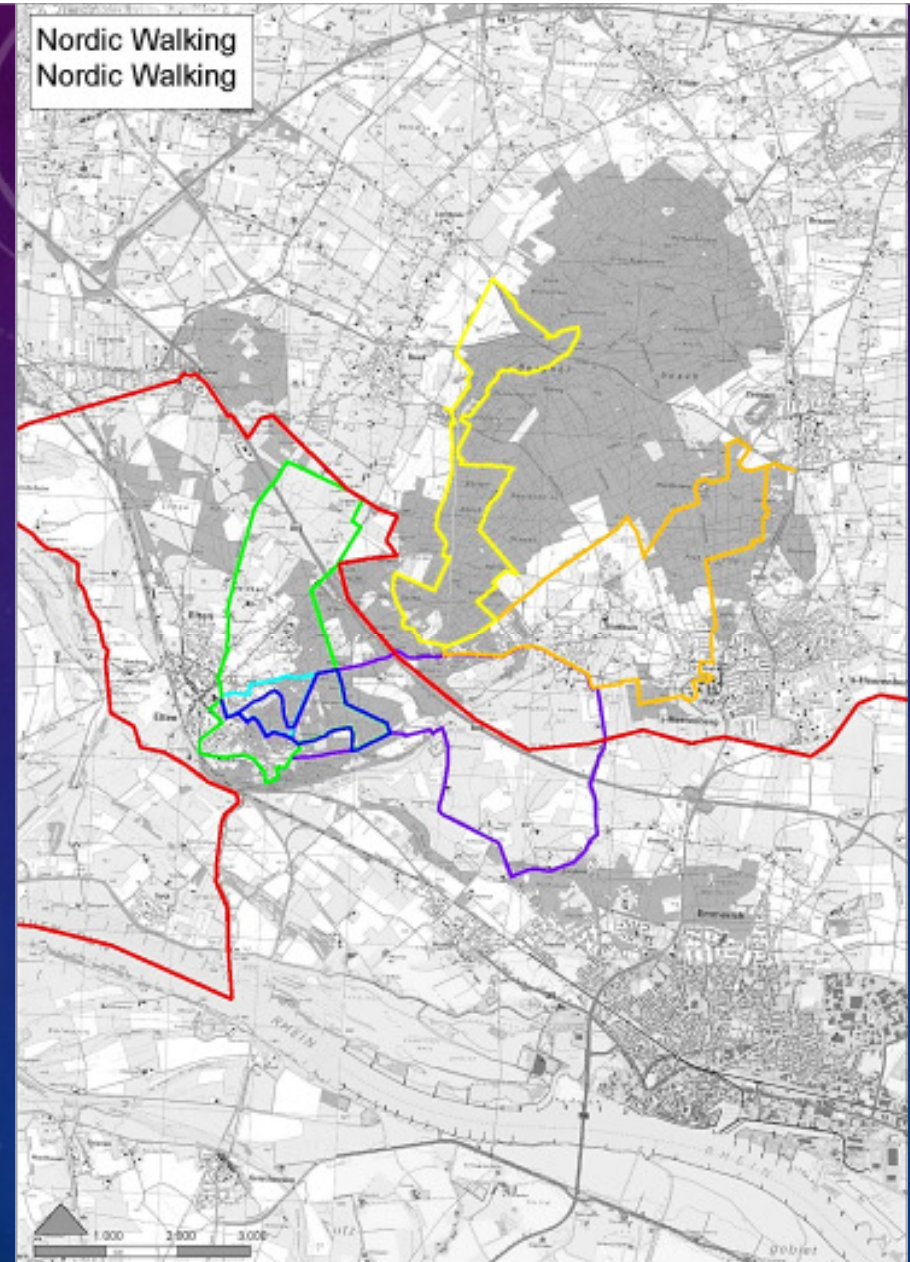


MONTFERLANDSE TOPPEN WANDELROUTE / „MONTERFERLANDSE TOPPEN“ WANDERROUTEN

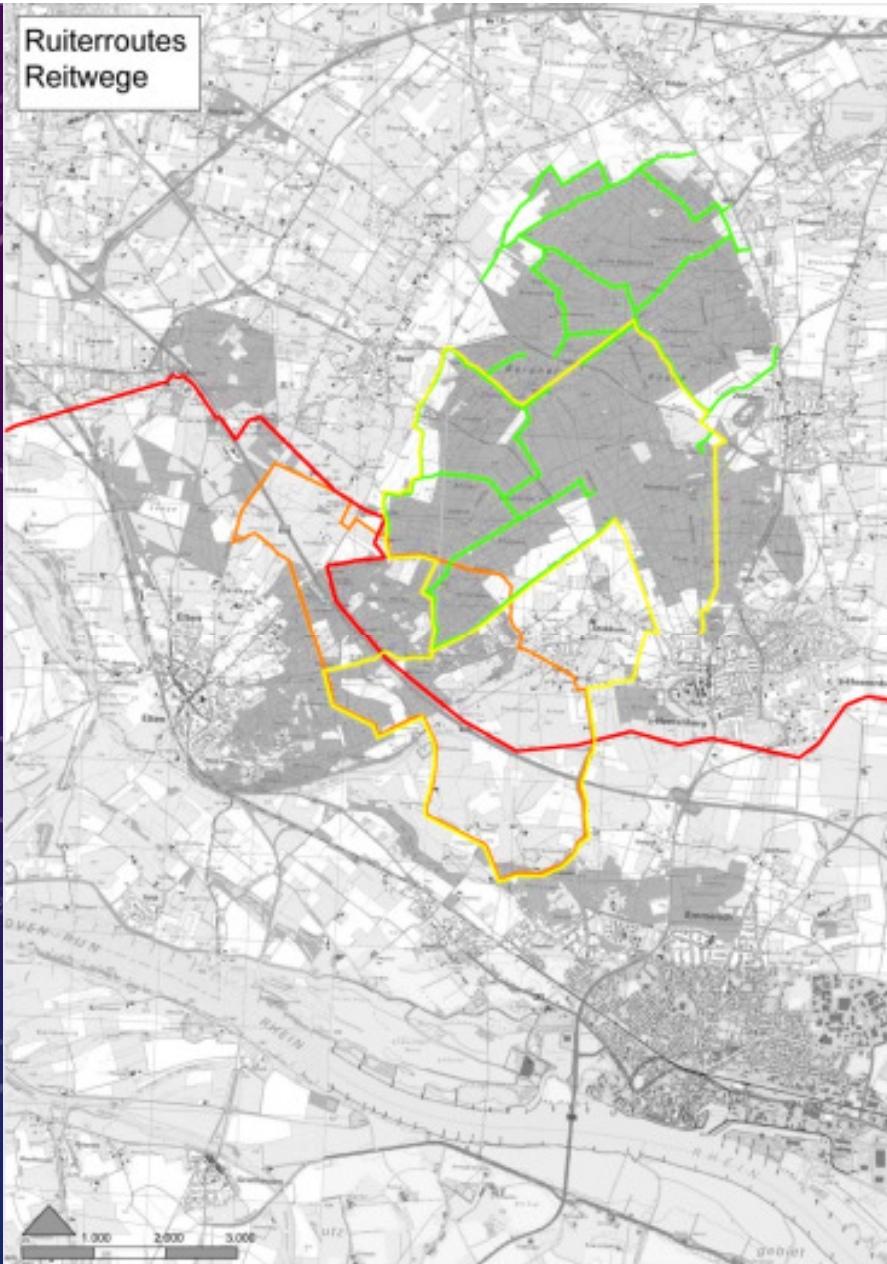
Wandelroutes Wanderwege



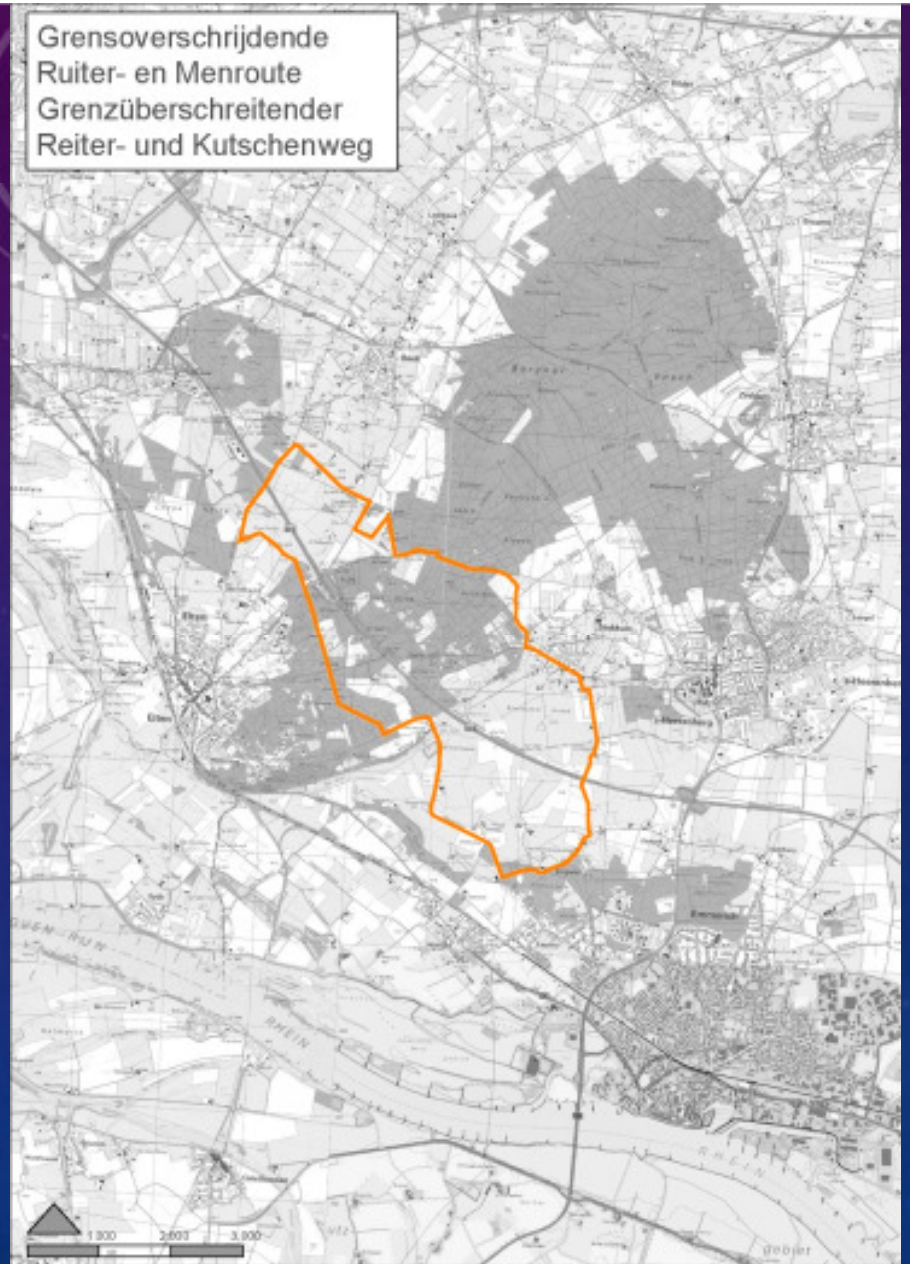
Nordic Walking Nordic Walking

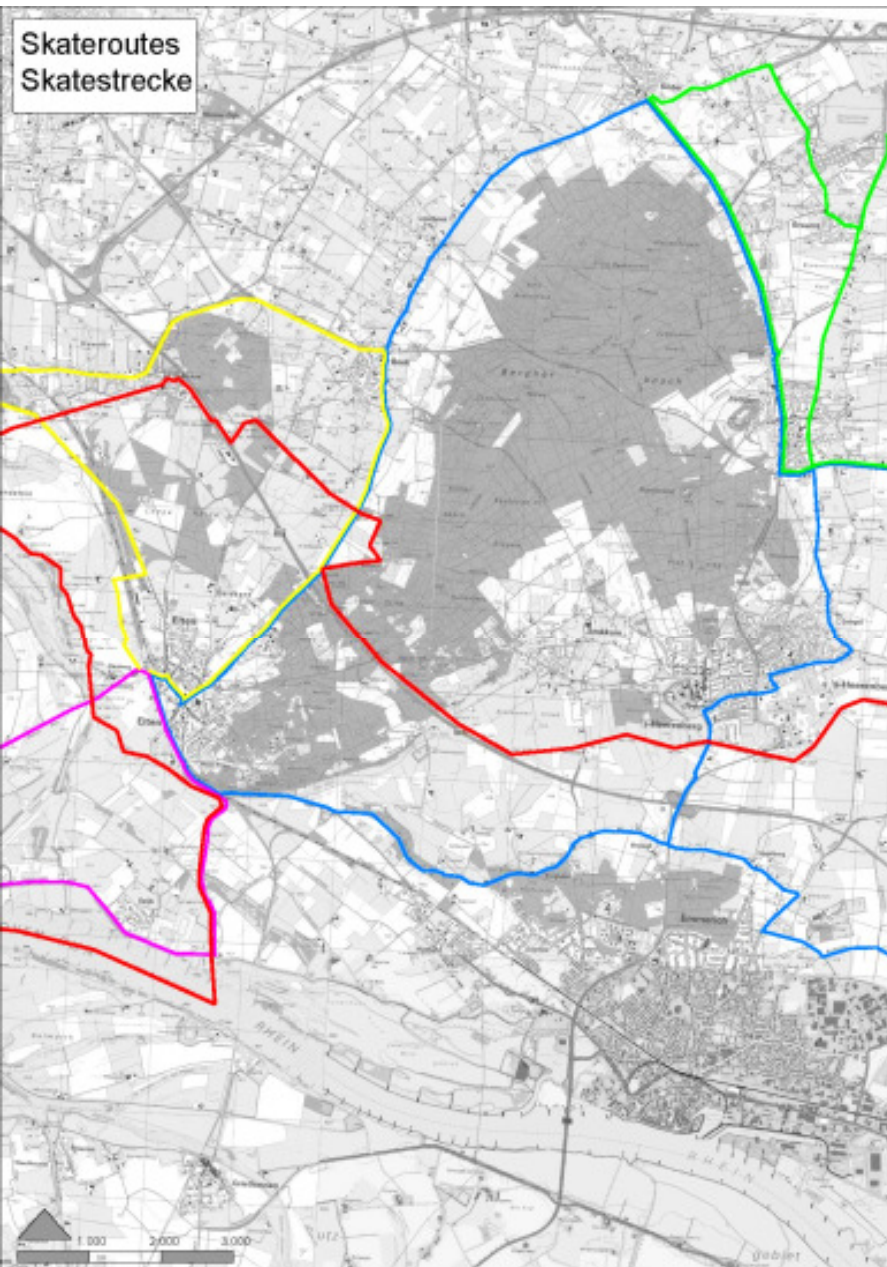


Ruiterroutes
Reitwege



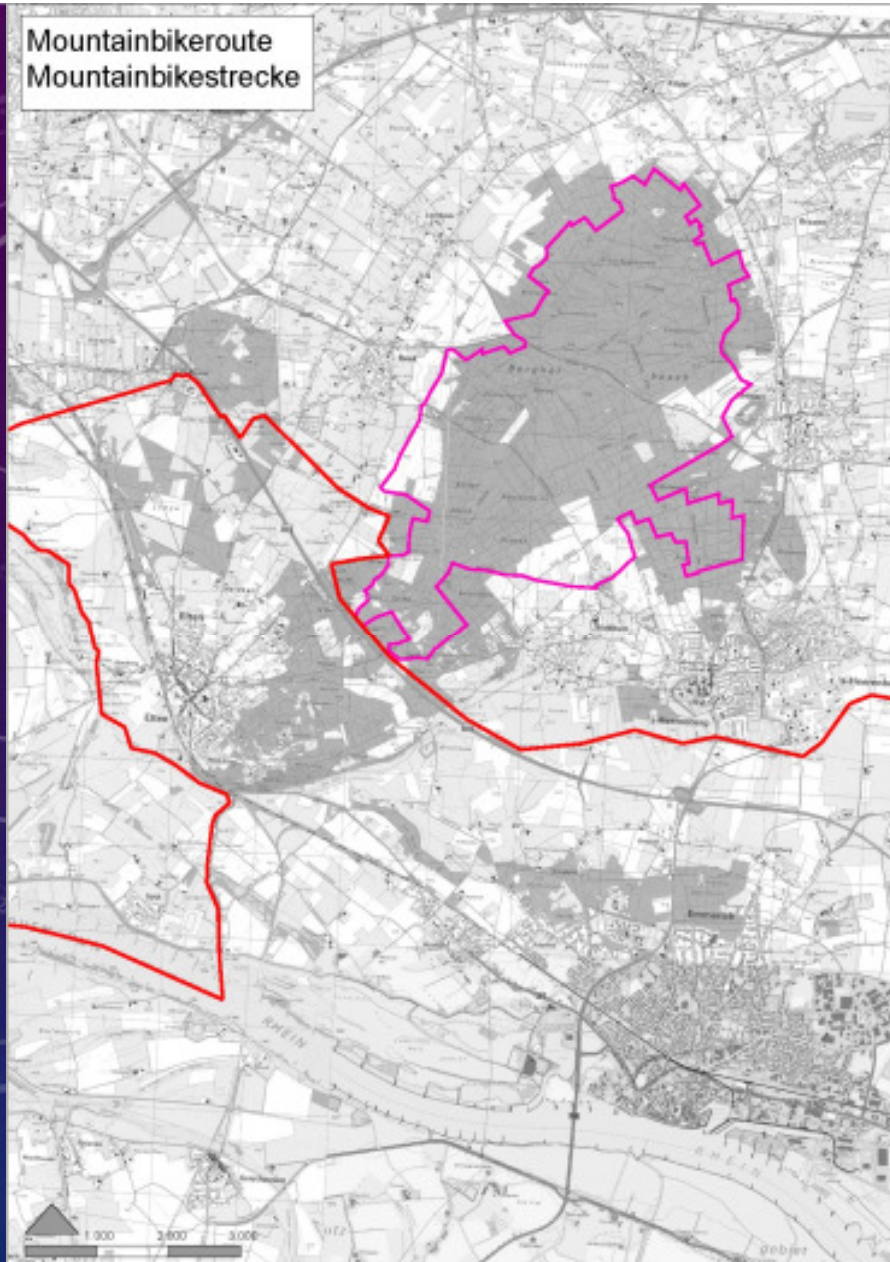
Grensoverschrijdende
Ruiter- en Menroute
Grenzoverschreitender
Reiter- und Kutschenweg



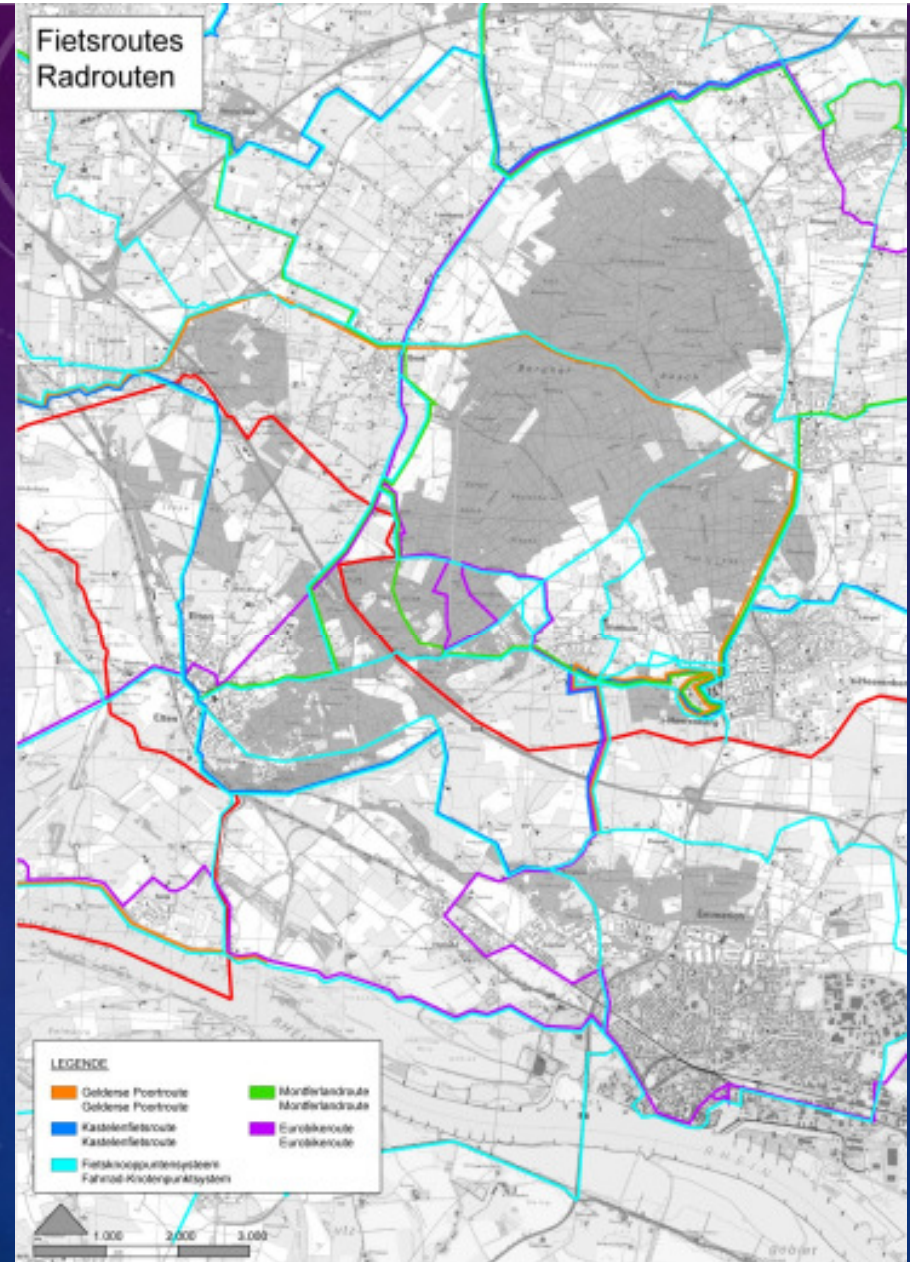


SKATEROUTES/ SKATESTRECKE

Mountainbikeroute
Mountainbikestrecke



Fietsroutes
Radrouten





OVERZICHT VAN BESTAANDE
ROUTES

ÜBERSICHT VORHANDENER
ROUTEN

The background features a dark blue gradient with faint technical drawings. On the left, there are circular diagrams with concentric lines and arrows, resembling a compass or a circular flow diagram. Overlaid on these are elevation contour lines with numerical values ranging from 140 to 260. The text is centered on the right side of the image.

CONCEPT / KONZEPT

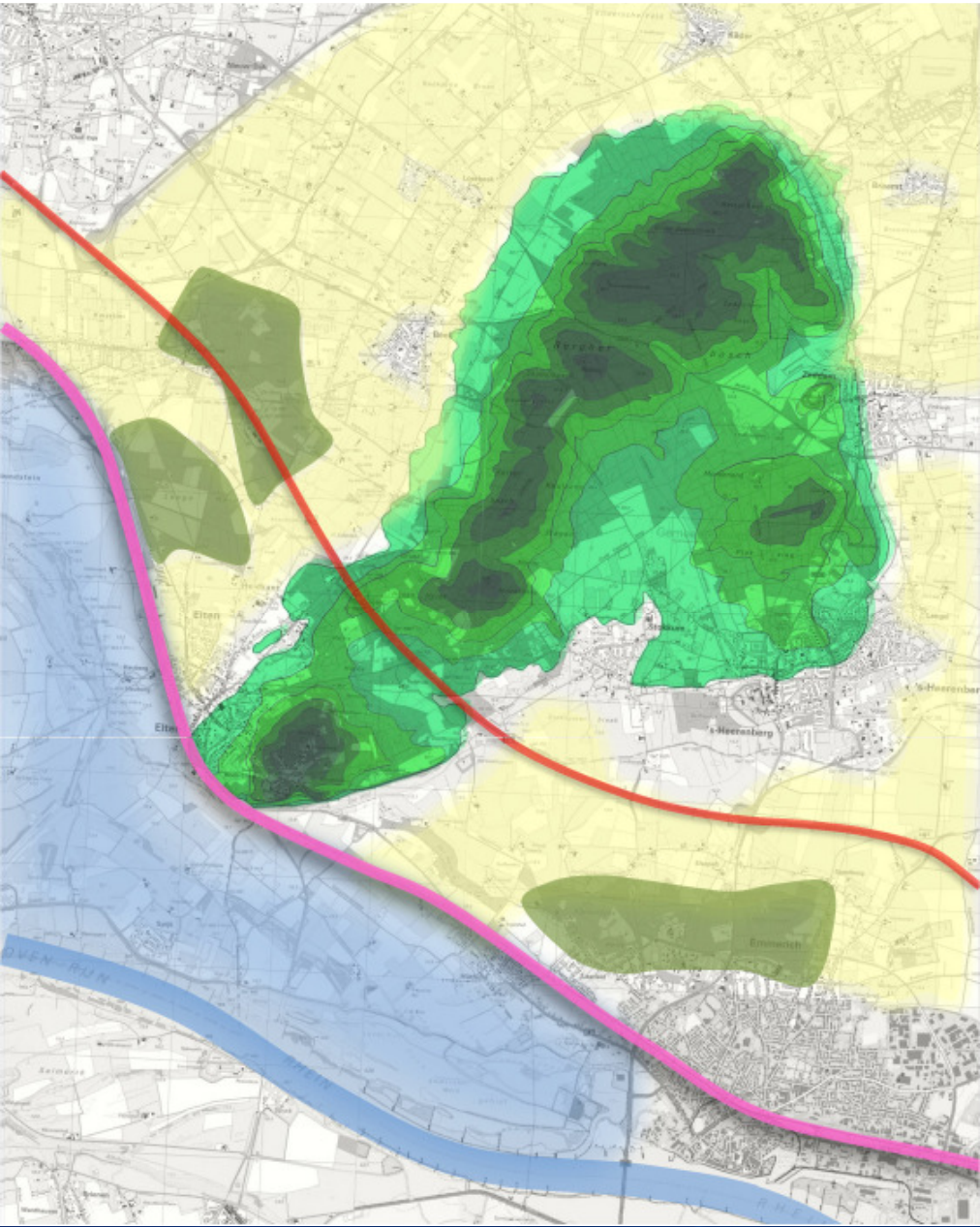
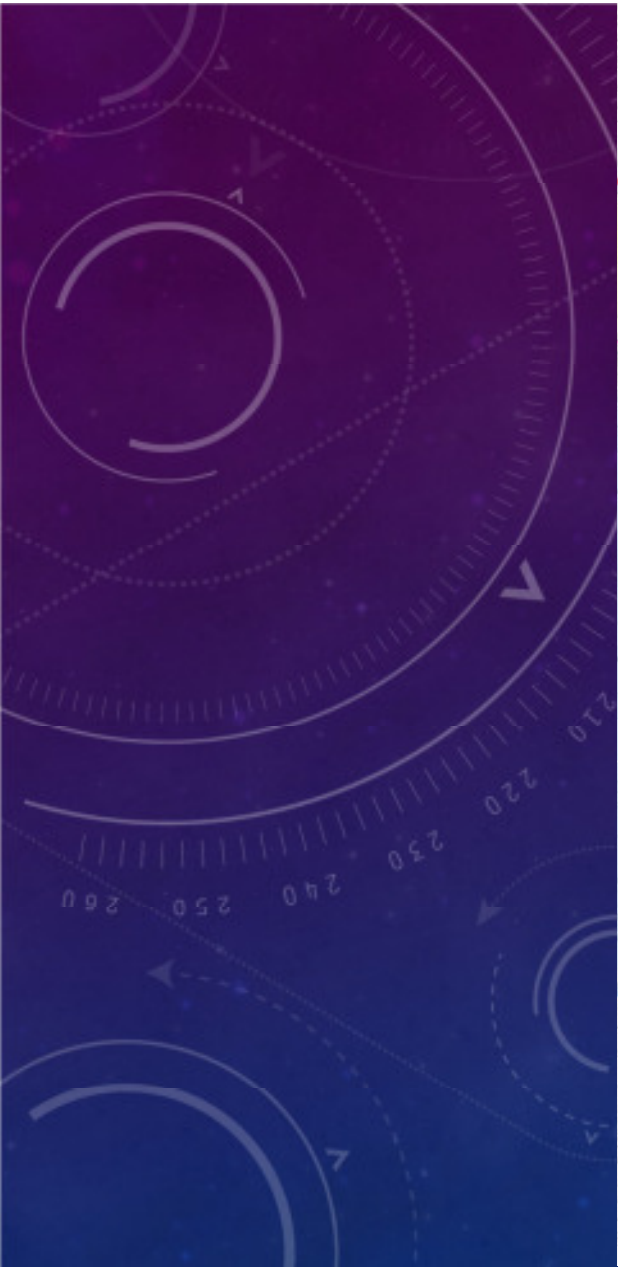
LANDSCHAPSPARK
ELTENBERG-BERGHERBOS
LANDSCHAFTSPARK
ELTENBERG-BERGHERBOS

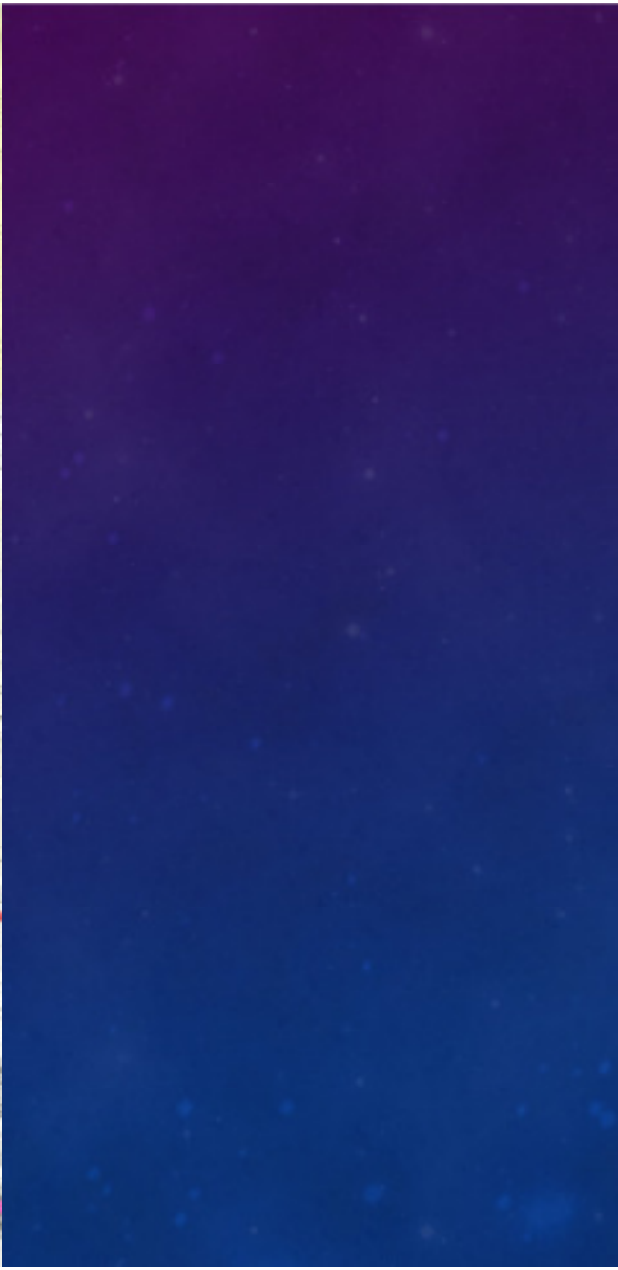
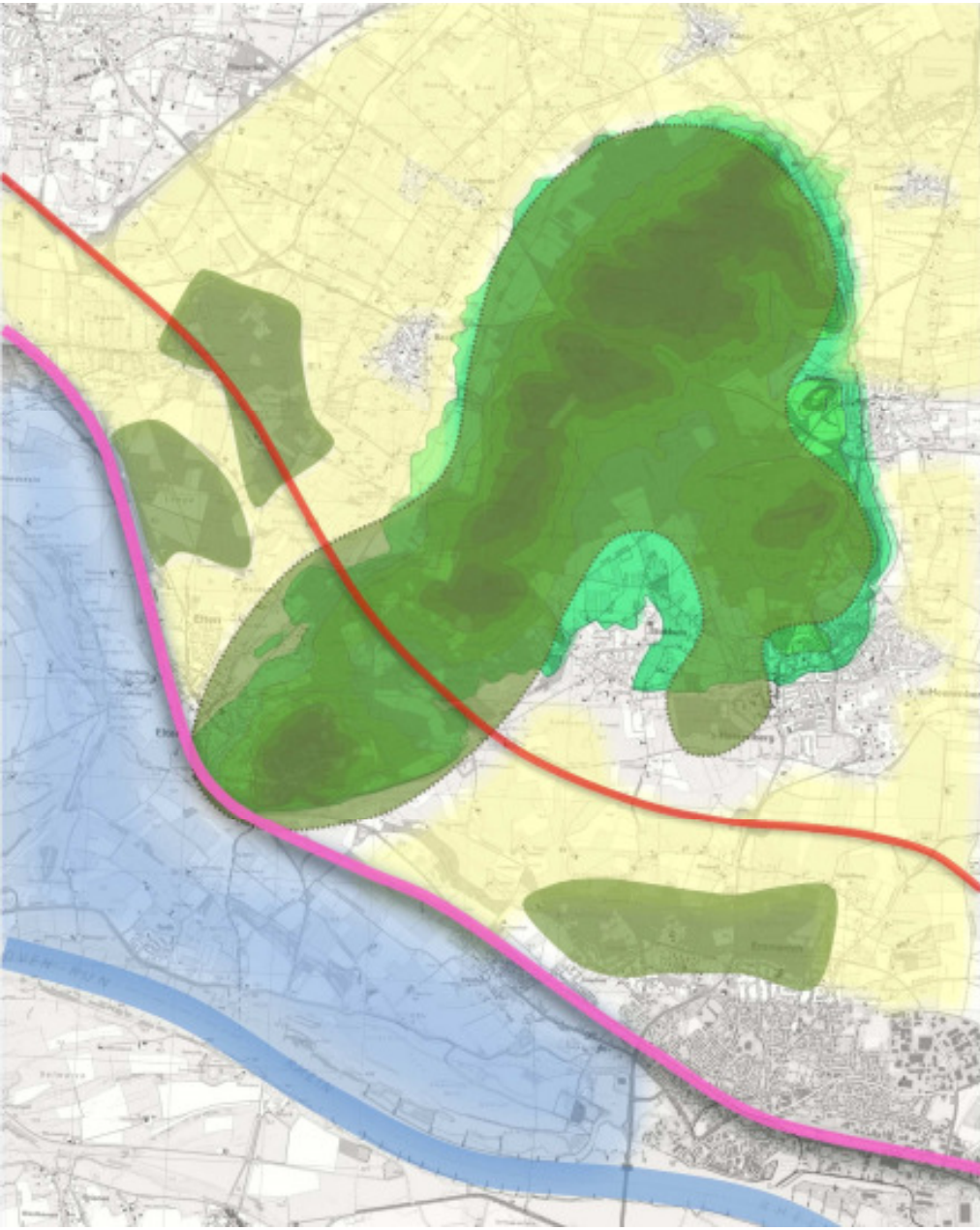
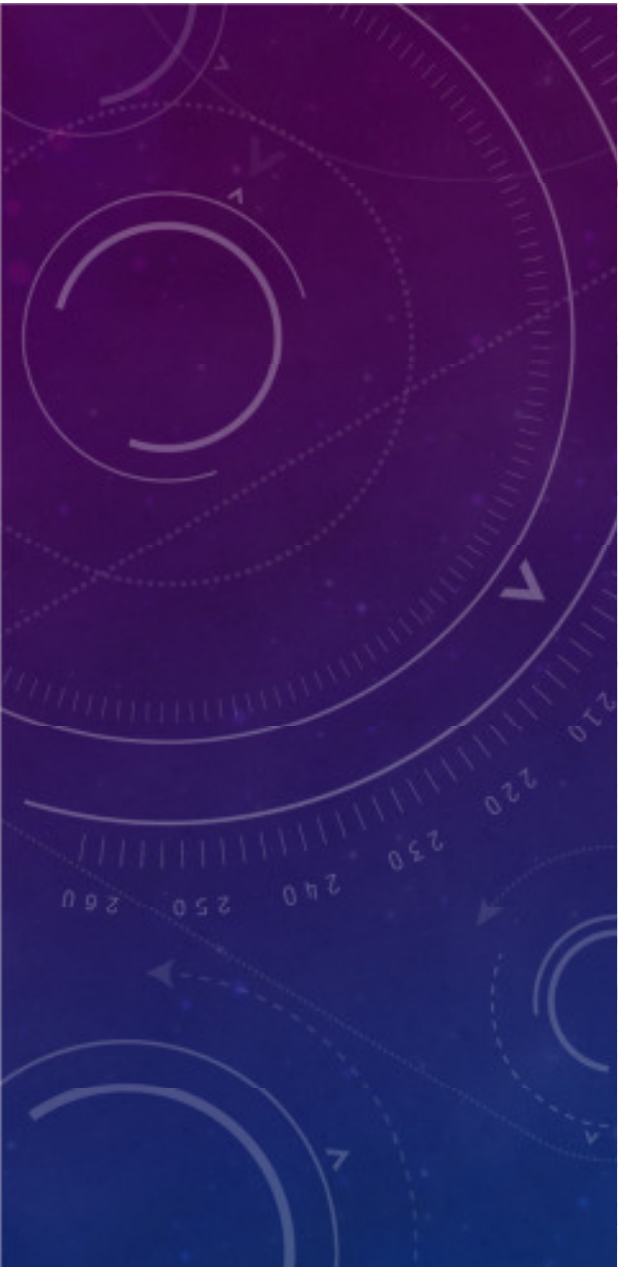
• StadtUmBau GmbH / 15.04.2015

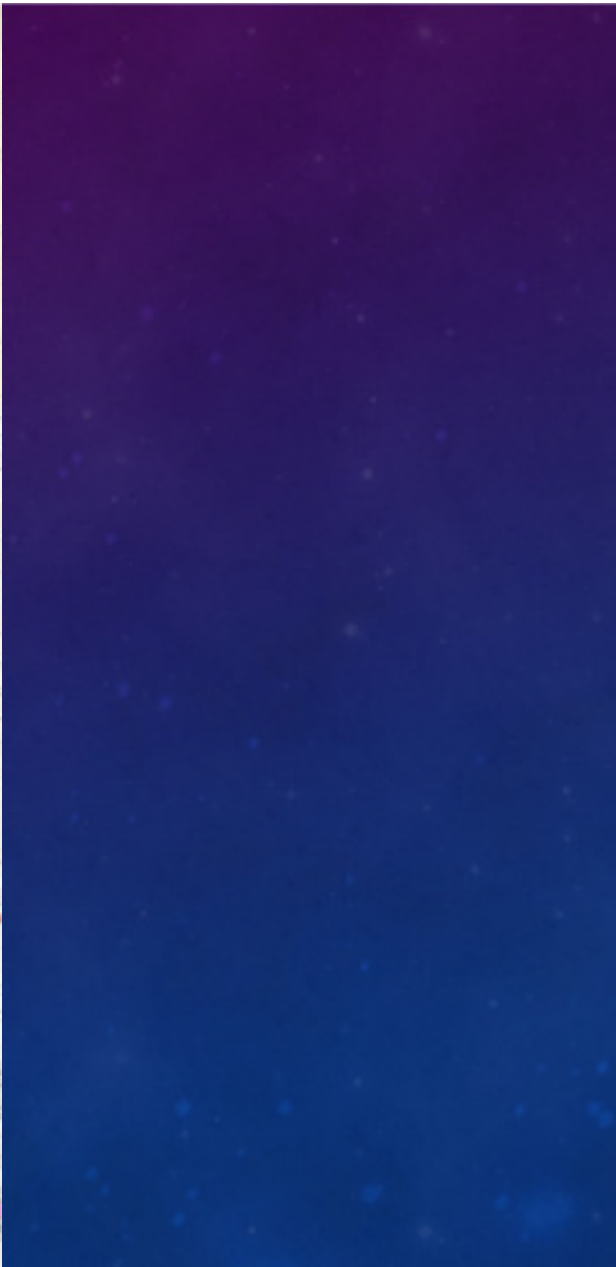
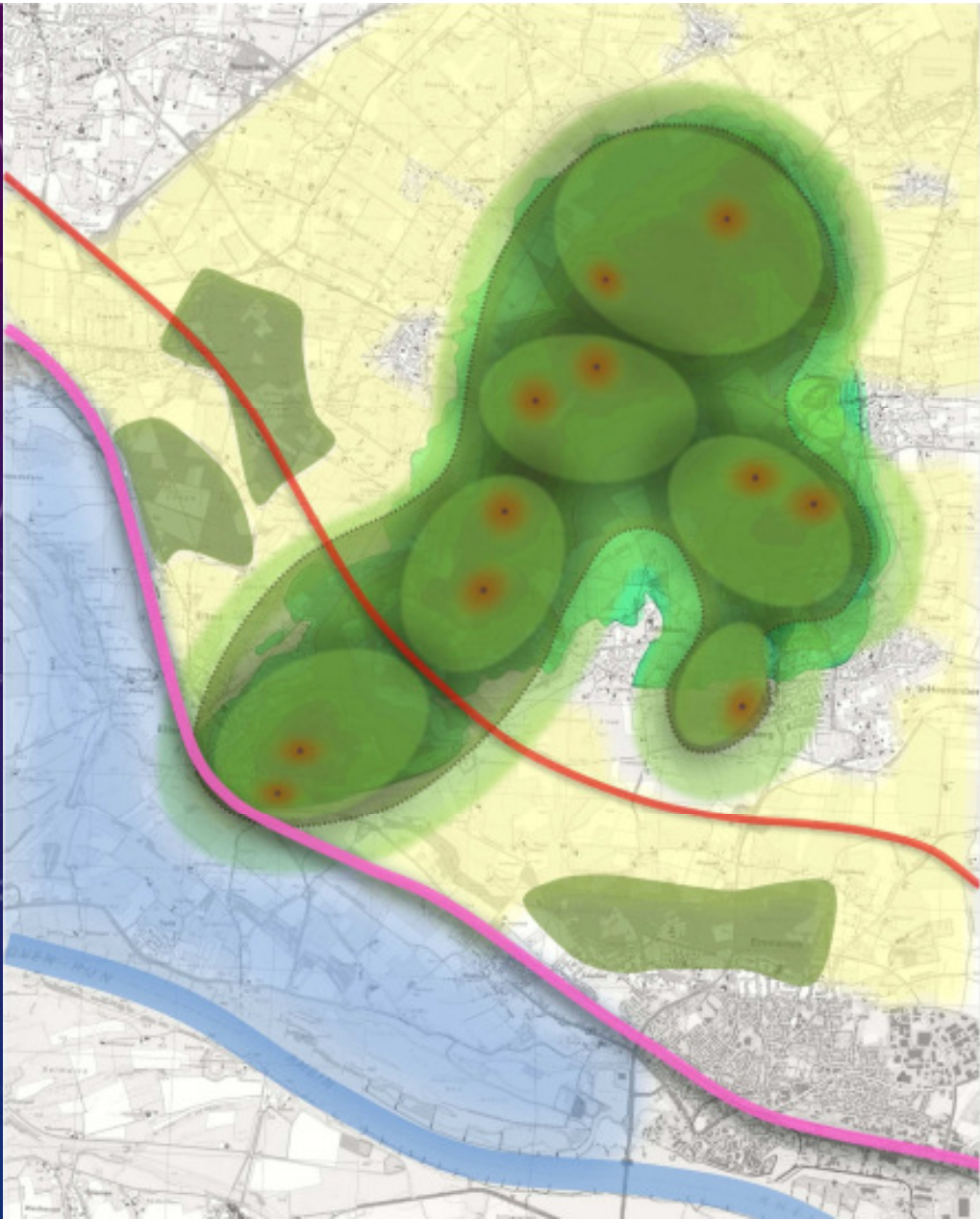
LANDSCHAFTSPARK
LANDSCHAPSPARK

Elten BERG 

 **BERG herBos**





Keurvorstenheuvel

Rijsberg

Wolkenland

Korterbosch

Hulzenberg

Eltenberg

Hochelten

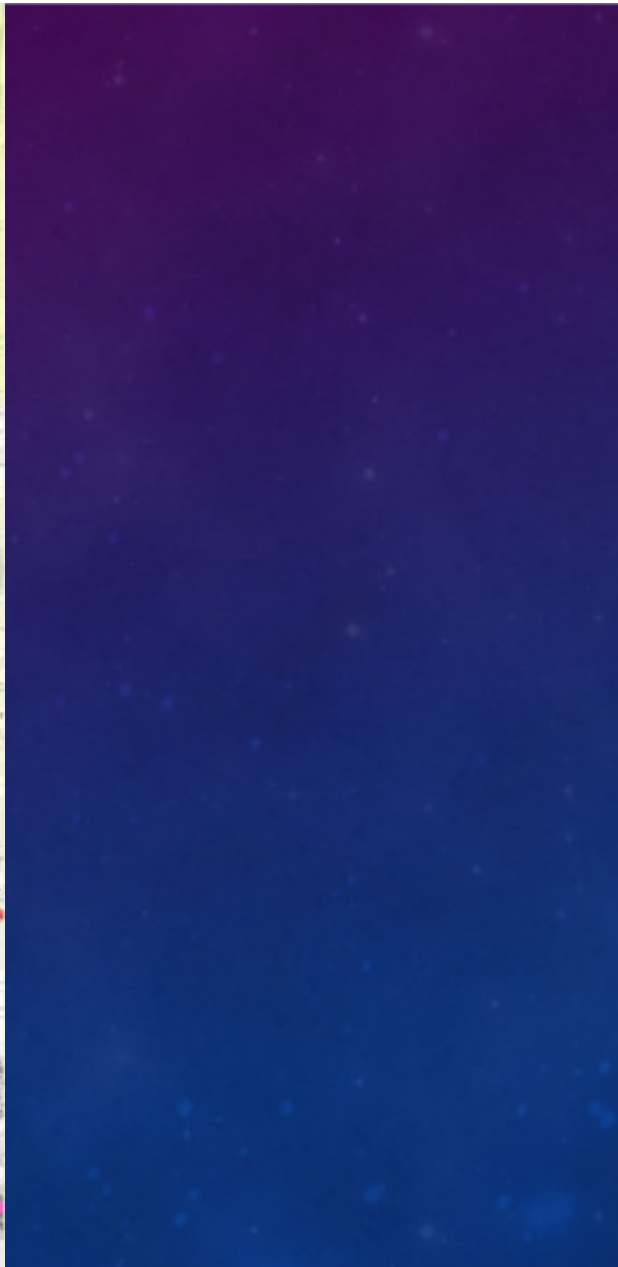


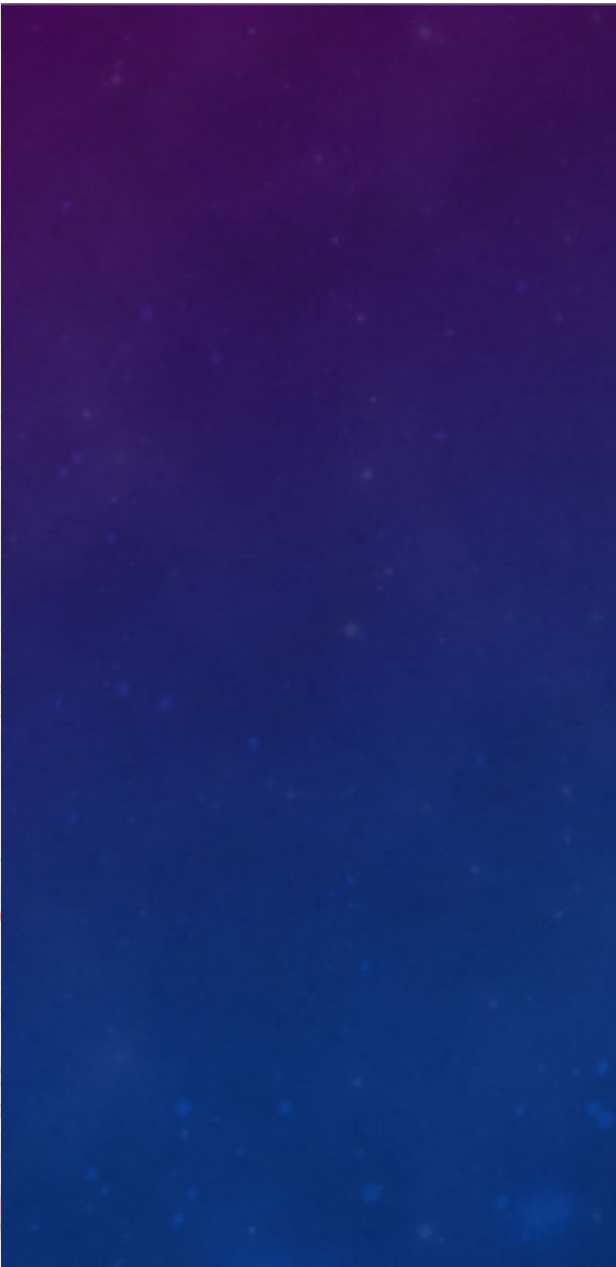
Heuttenheuvel

Motte Montferland

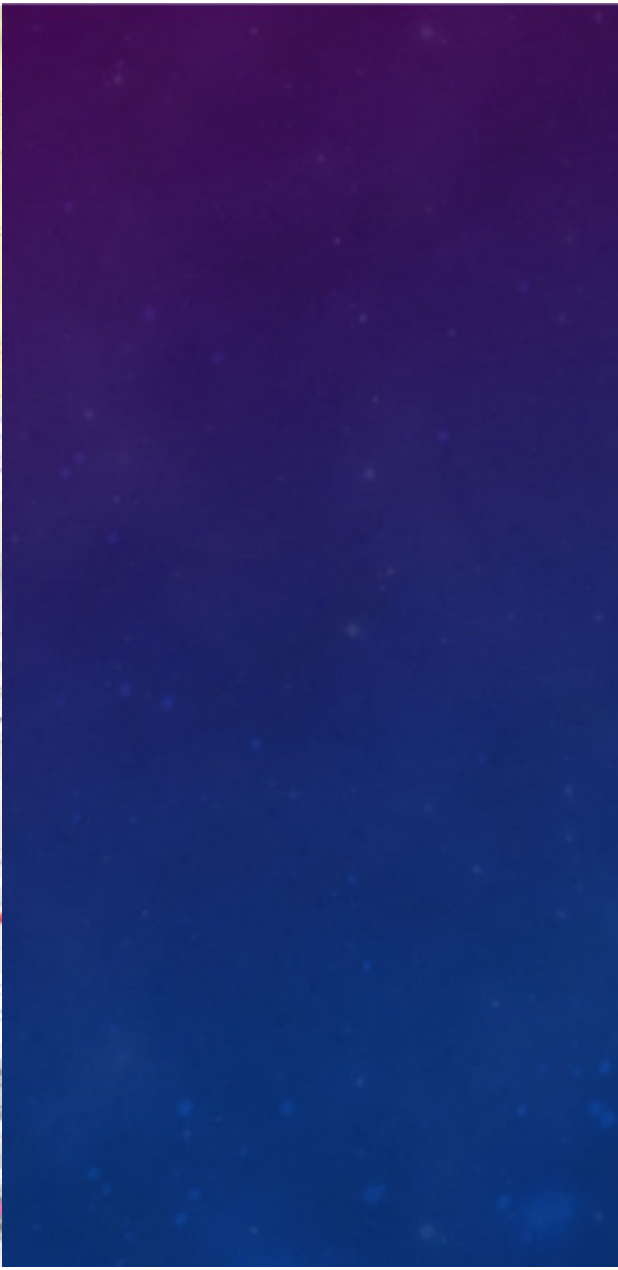
Galgenberg

Kasteel Huis Bergh











NATUUR BEHEREN EN ONTWIKKELEN! NATUR BEWAHREN UND ENTWICKELN!

- BESTAANDE HEIDEELEMENTEN
VERBONDEN /
BESTEHENDE HOCHHEIDEELE-
MENTE VERBINDEN
- ECODUCT / ÖKODUKT ÜBER A3
SCHAFFEN



BARRIÈRES WEGNEMEN EN VERBINDINGEN CREËEREN! BARRIÈREN ABBAUEN UND VERBINDUNGEN SCHAFFEN!

- HIST. VERBINDING VOORTHUIZEN
HIST. VERBINDUNG BEI
VOORTHUIZEN ERSTELLEN
- INFORMATIESYSTEEM /
INFORMATIONSSYSTEM



CULTUUR EN GESCHIEDENIS BELEEFBAAR MAKEN! KULTUR UND GESCHICHTE ERLEBBAR MACHEN!

- CULTUURROUTES /
KULTURROUTEN
- HERSTELLEN HIST. ELEMENTEN /
WIEDERHERSTELLEN HIST.
ELEMENTE



VRIJETIJD, SPORT EN RECREATIE VOOR JONG EN OUD! FREIZEIT, SPORT UND ERHOLUNG FÜR JUNG UND ALT !

- ZICHTLIJNEN / SICHTACHSEN
- KNEIPPKURORT / KNEIPPKURORT
- WEGEN VERBINDEN/ WEGE
VERNETZEN



MENSEN SAMENBRENGEN EN
GEZAMENLIJK GENIETEN!
MENSCHEN ZUSAMMENBRINGEN
UND GEMEINSAM GENIESSEN!

- ONDERNEMERS SAMENBRINGEN/
UNTERNEHMER
ZUSAMMENBRINGEN
- THEMATISCHEN RONDLEIDINGEN
/ THEMATISCHE FÜHRUNGEN



DUURZAME IMPULSEN GEVEN
VOOR DE LOCALE ECONOMIE!
NACHHALTIGE IMPULSE FÜR DIE
REGIONALE WIRTSCHAFT GEBEN!

- GEMEENSCHAPPELIJKE
MARKETING /
GEMEINSAMES MARKETING
- ONTWIKKELING VAN REGIONALE
PRODUCTEN
/ ENTWICKLUNG REGIONALER
PRODUKTE



BELANGRIJKE BASISCONDITIES
DUURZAAM VEILIG STELLEN!
WICHTIGE LEBENSGRUNDLAGEN
LANGFRISTIG SICHERN!

- BESCHERMING VON HET GEBIED
/ BEWAHREN DES GEBIETS
- WATERVOORZIENING BEHEREN /
WASSERVERSORGUNG SICHERN

Landschapspark Eltenberg - Bergherbos

Doelen voor het landschapspark

Natuur

Bos- en natuur gebieden behouden en ontwikkelen!

- Open kappen van de zicht assen / wallen
- Herstel van de natuur (o.a. heide)

Barrières afbreken en verbindingen creëren!

- Onderzoek naar ecologische verbindingsmogelijkheden
- Bestaande wegen grensoverschrijdend verbuiden
- Informatie en informatie systemen ontwikkelen (toekomstige gebiedsbeheer)

- Achterbessen van het bestaande veld met overblijfselen
- Ontwikkeling van natuur en landschap
- Ontwikkeling van natuur en landschap
- Ontwikkeling van natuur en landschap

- Aanpassen van het bestaande veld met overblijfselen
- Aanpassen van het bestaande veld met overblijfselen
- Aanpassen van het bestaande veld met overblijfselen
- Aanpassen van het bestaande veld met overblijfselen

Cultuur

Cultuur en historie beleefbaar maken!

- Uitbreiding van de cultuurhistorische route (militaire relicten, stift van Elten met zicht assen)
- Historische elementen heren en onderhouden
- Restauratie Motta Montforter
- Herstel van de plintree (overblijfselen)

- Niet-wa-activiteiten
- Historische elementen
- Historische elementen
- Historische elementen
- Historische elementen
- Historische elementen
- Historische elementen
- Historische elementen

Vrijtijd, sport en recreatie voor jong en oud!

- Uitkijktoren Hulzenberg realiseren
- Uitkijkpunt Kale Jacob inrichten
- Uitkijkpunt De Ban inrichten
- Toegangsweg met informatie
- Bestaande wegen grensoverschrijdend verbuiden
- Sociaal voorkeuren voor kinderen maken

- Digitalisering van bestaande routes
- Niet-wa-activiteiten
- Niet-wa-activiteiten
- Niet-wa-activiteiten
- Niet-wa-activiteiten
- Niet-wa-activiteiten
- Niet-wa-activiteiten
- Niet-wa-activiteiten

Toerisme

Mensen met elkaar in contact brengen!

- Mensen betrekken bij het gebied / beheer en ondernemers met elkaar in contact brengen op het thema vrijetijd en toerisme (Leraring / kennis overdoelen)
- Sociaal opkleen en sociaal veld ontwikkelen

- Samenwerking met Eberschade (Eberlein Fiedler)

Duurzame impulsen voor de regionale economie geven!

- Gemeenschappelijke tweetalige marketing voor het gebied
- Welkomstlocaties creëren
- Openbare w's verbeteren

- Marktanalyse
- Ontwikkeling van
- Ontwikkeling van
- Ontwikkeling van
- Ontwikkeling van
- Ontwikkeling van
- Ontwikkeling van
- Ontwikkeling van

Page 1

Page 2

Landschaftspark Eltenberg - Bergherbos

Zielkonzept für den Landschaftspark

Natur

Wald- und Naturbereiche bewahren und entwickeln !

- Freischneiden der Sichtachsen /Wälle
- Wiederherstellung der Natur (u. a. Hochheide)

Barrieren abbauen und Verbindungen schaffen !

- Untersuchung für mögliche ökologische Verbindungen
- Vorhandene Wege grenzüberschreitend verbinden
- Informations- und Orientierungssystem

- Erweitern der vorhandenen Brücke über die A3/A12 zum Ökodukt
- Weitere Brücken zu Ökodukt erweitern
- Wiederherstellung der Natur (u. a. Hochheide, Quellen)

- Erweitern der vorhandenen Brücke über die A3/A12 zum Ökodukt
- Weitere Brücke bei Voorthuysen bauen
- Weitere Brücken zu Ökodukt erweitern
- Anlage eines Spielwaldes

Kultur

Kultur und Geschichte erlebbar machen !

- Erweiterung der kulturhistorischen Route (Aussichtsturm; Einbinden des Eltner Stifts mit Sichtachsen)
- Wiederherstellen und Untersuchen historische Elemente
- Restauration Motte Montferland
- Wiederherstellen der Plantage (Wege, Sichtachsen)

- Schaffen von neuen Aktivitäten wie z.B. Produktion von Eisen
- Historische Elemente um Kirche und Burgplateau in Elten sichtbar machen
- Herstellen d. Plantage
- Thema barocke Sandsteine
- Untersuchung zur Wiederherstellung der Weide nahe des Kastells

Freizeit, Sport und Erholung für Jung und Alt !

- Aussichtsturm Hulzenberg einrichten
- Sichtachsen Kalle Jacob einrichten
- Aussichtspunkt De Ban einrichten
- Einstiegsorte mit Informationen schaffen
- Vorhandene Wege grenzüberschreitend verbinden
- Spielangebote für Kinder

- Digitalisierung vorhandener Routen
- Weitere Brücke bei Voorthuysen bauen
- Infrastruktur für Besucher mit Wohnmobilen verbessern
- Waldspielplatz und Erlebnispfad in Elten anlegen
- Bau von Naturbeobachtungspunkten

Tourismus

Menschen zusammenbringen !

- Menschen und Unternehmer zusammenbringen und im Bereich Freizeit und Tourismus einbinden (Erfahrungen / Wissen austauschen)
- Wanderführer Ausbilden / Konzeption von geführten Touren

- Mehrgenerationenplatz in Elten schaffen (Kneipp-Pavillon)

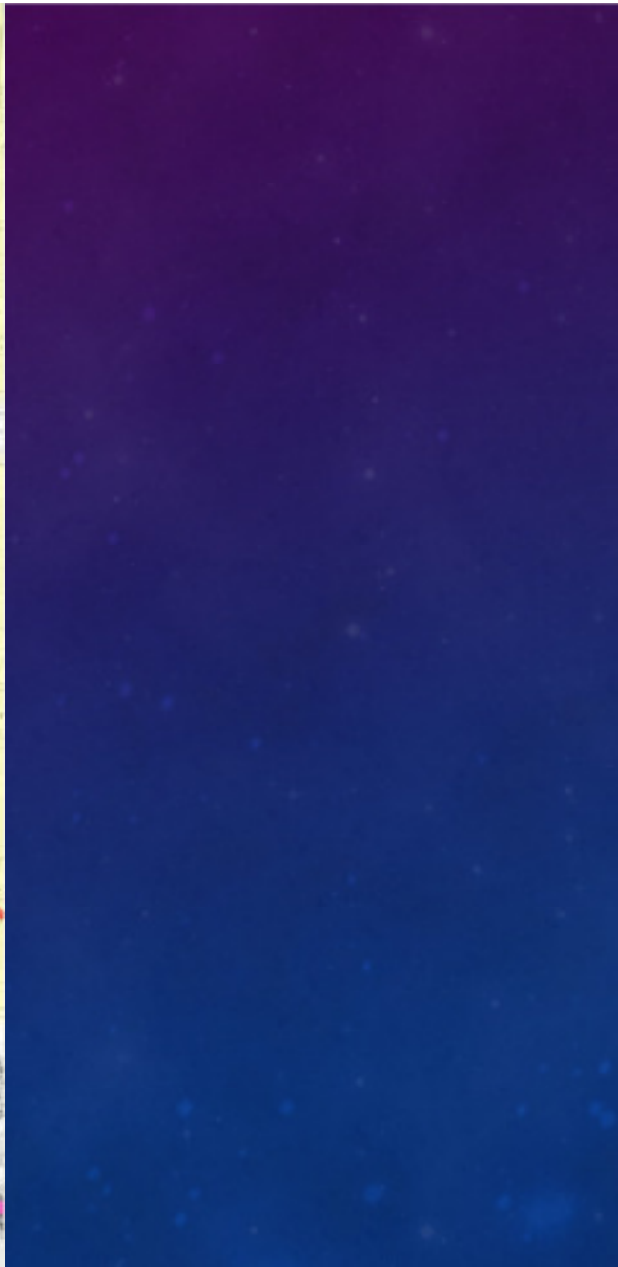
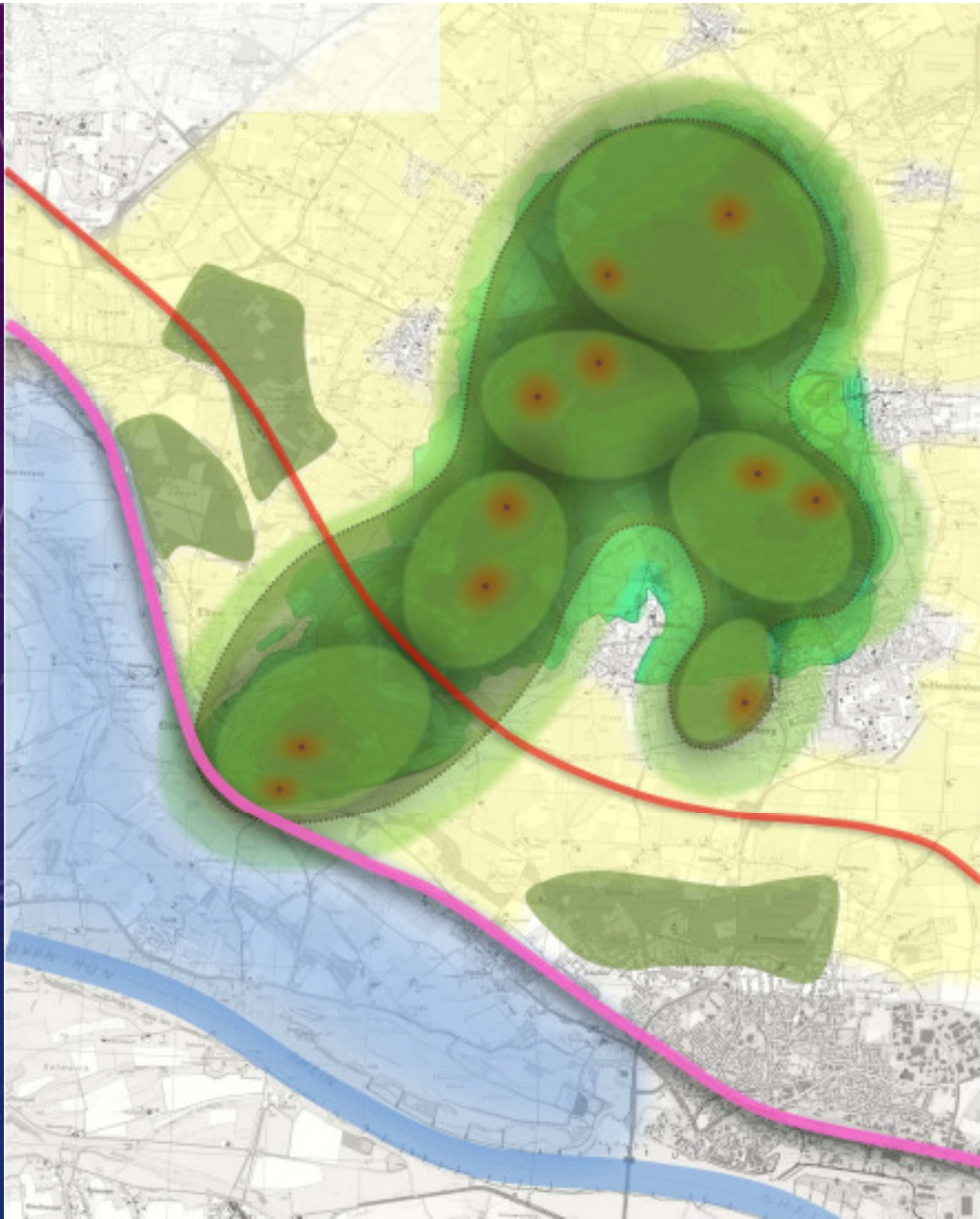
Nachhaltige Impulse für die regionale Wirtschaft geben !

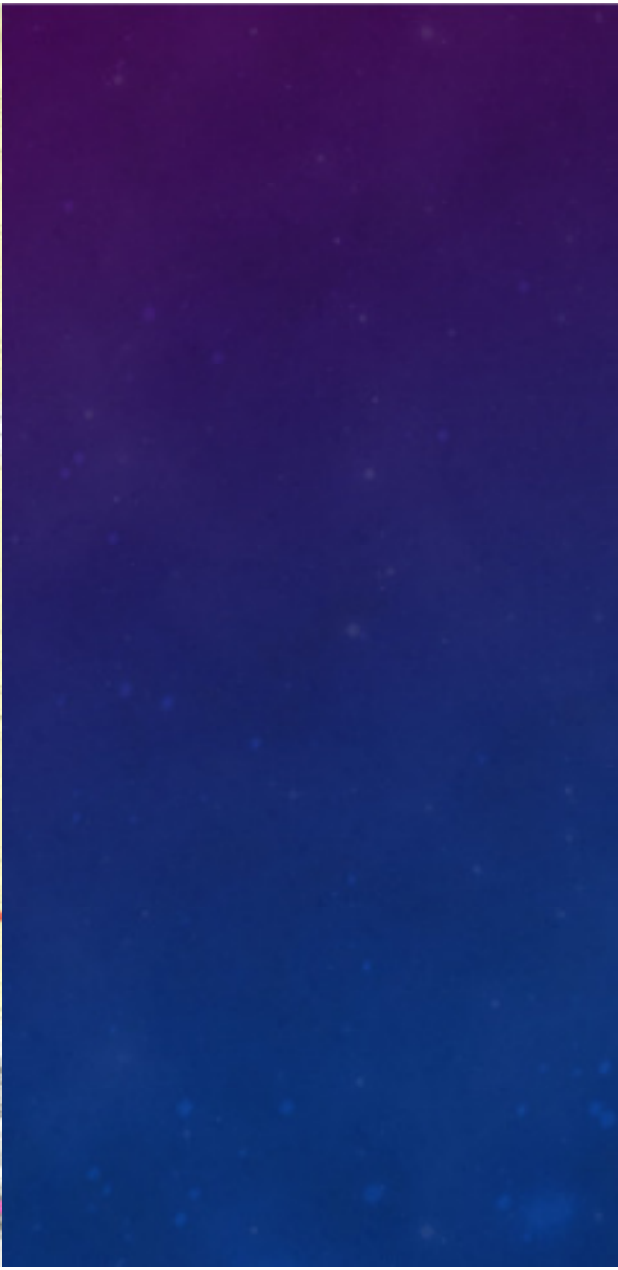
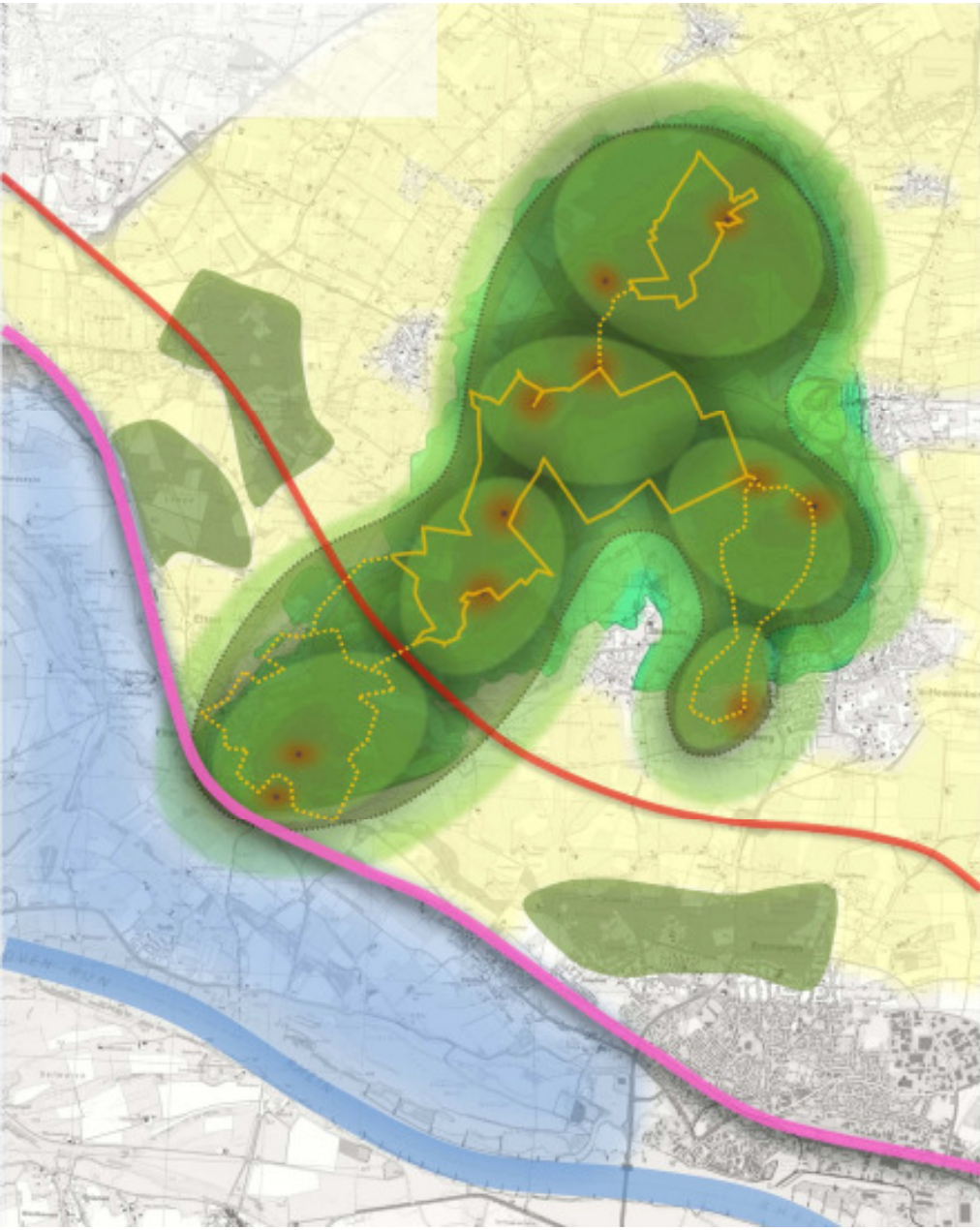
- Gemeinsames Marketing des Gebietes
- Willkommensorte schaffen
- Öffentliche Toiletten einrichten

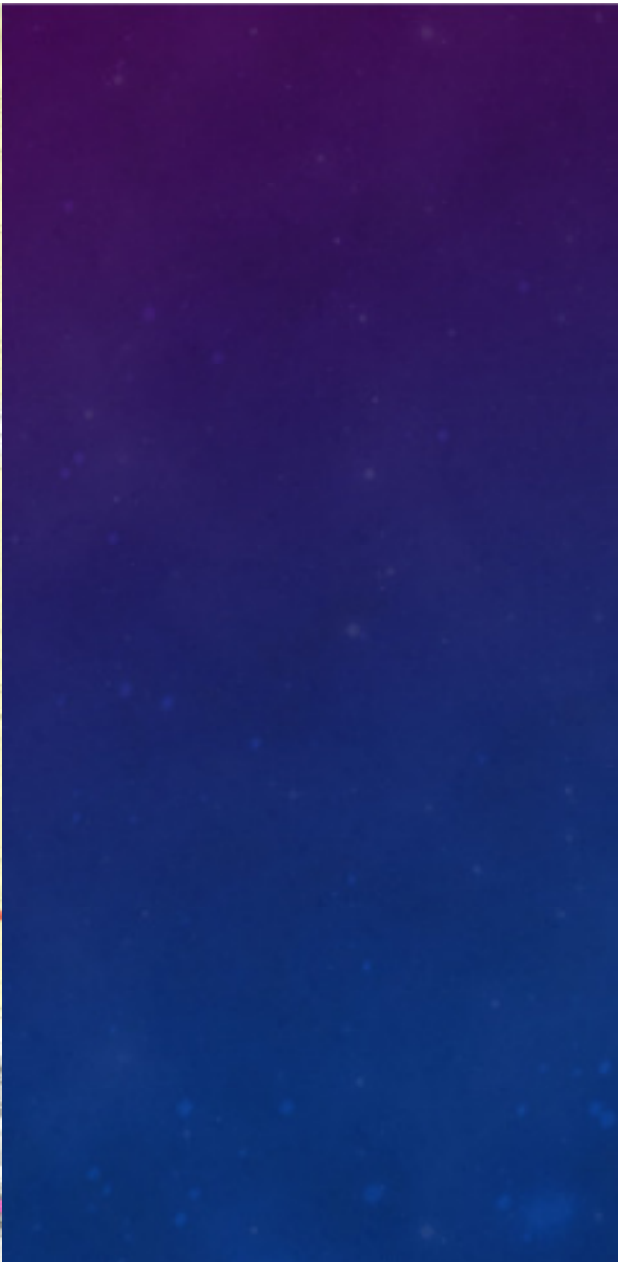
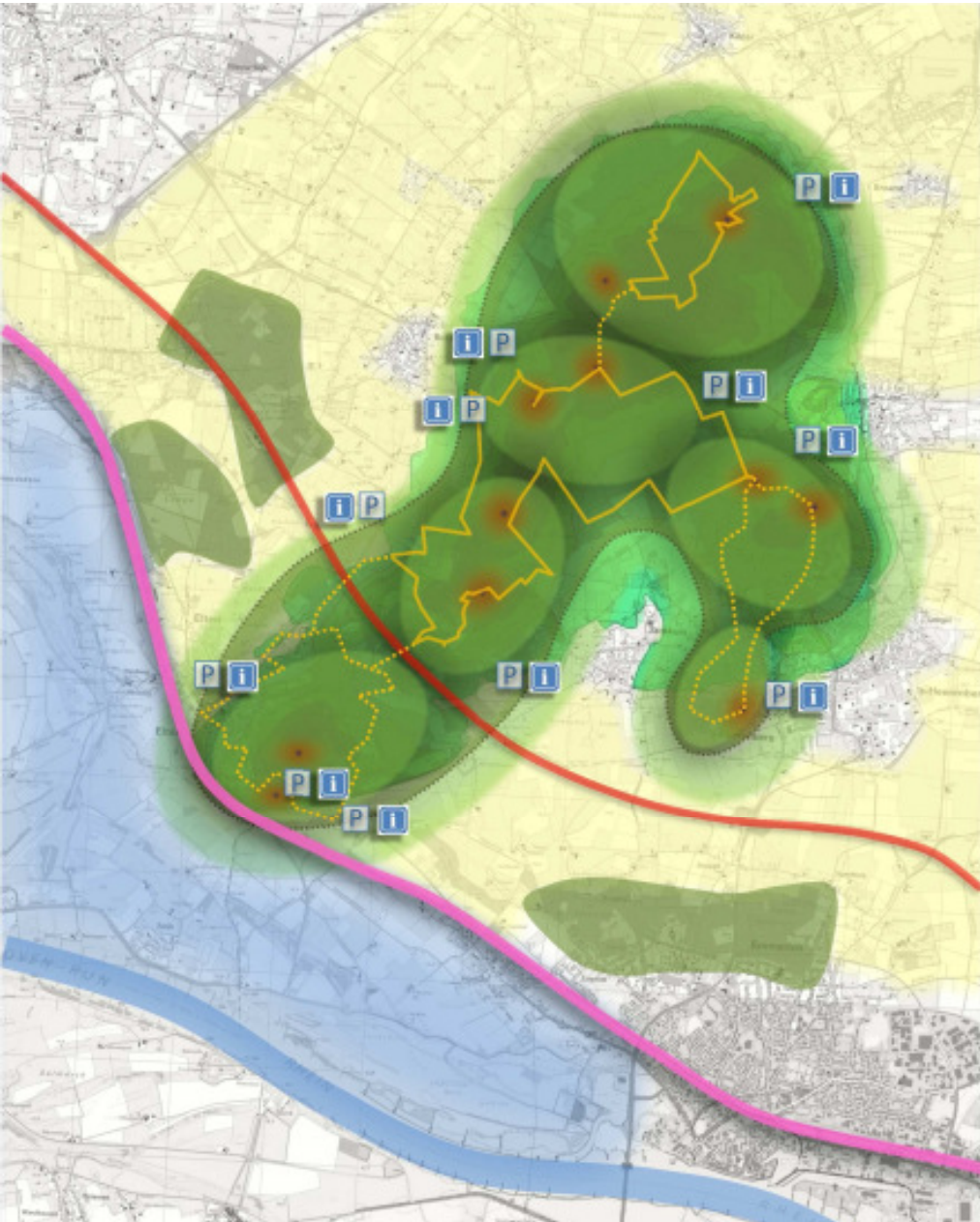
- Marktuntersuchung
- Entwicklung regionaler Produkte
- Besondere Übernachtungsmöglichkeiten bieten (z.B. Baumhäuser)
- Wohnmobilstellplatz verlegen

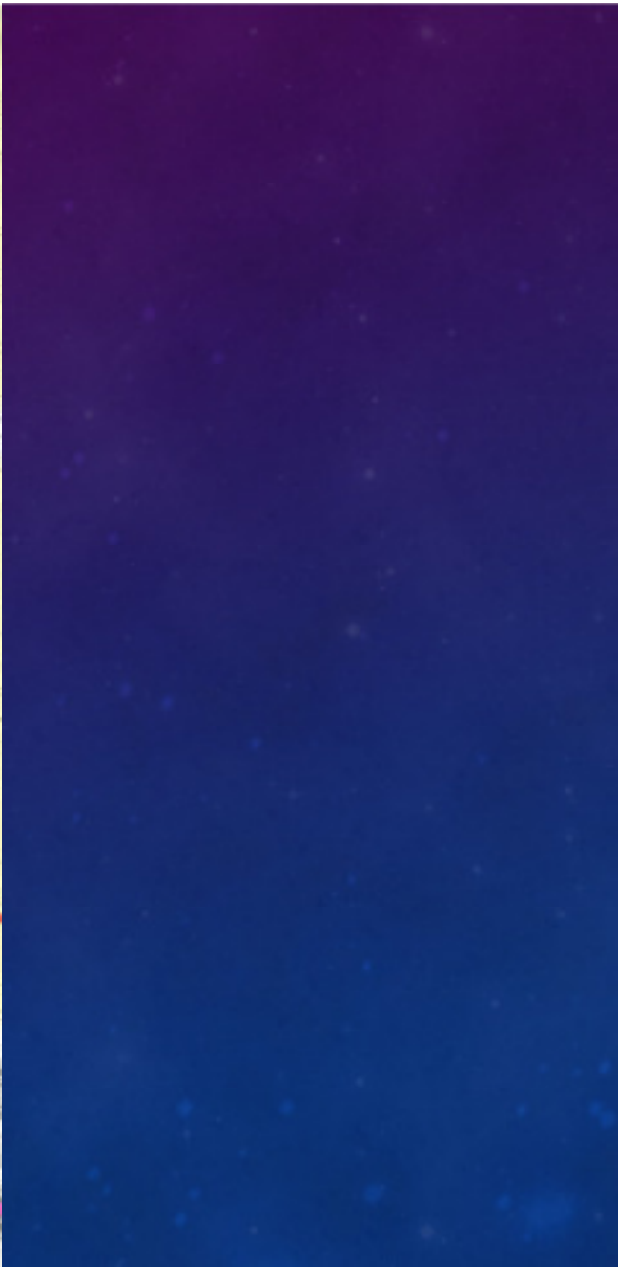
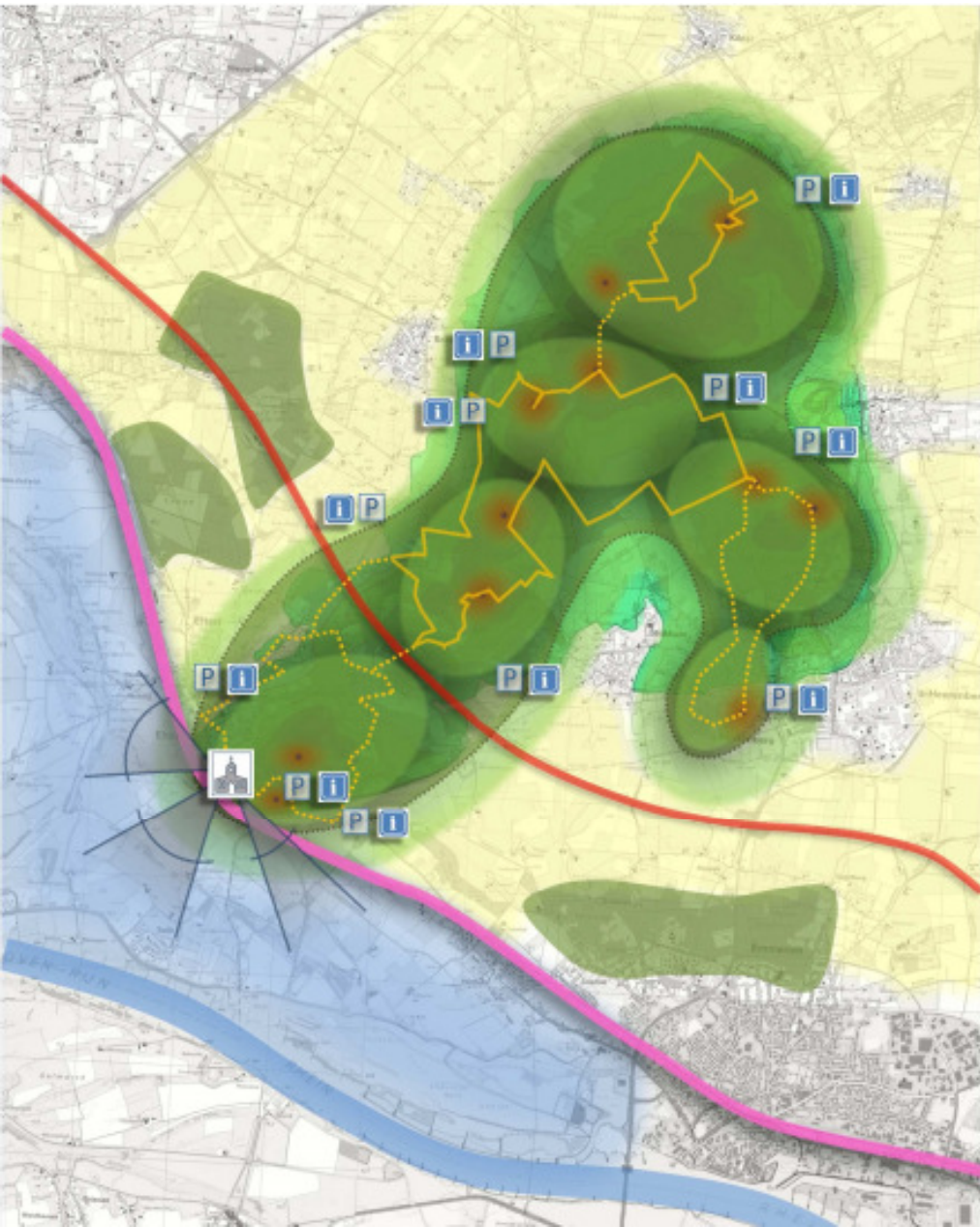
Phase 1

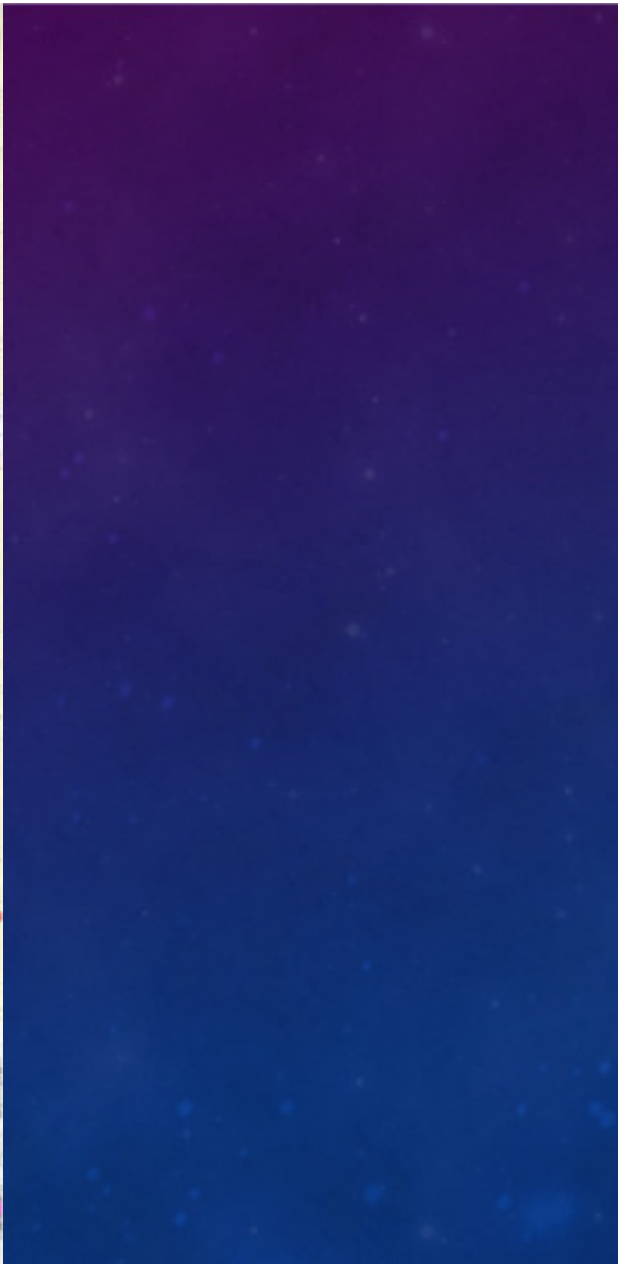
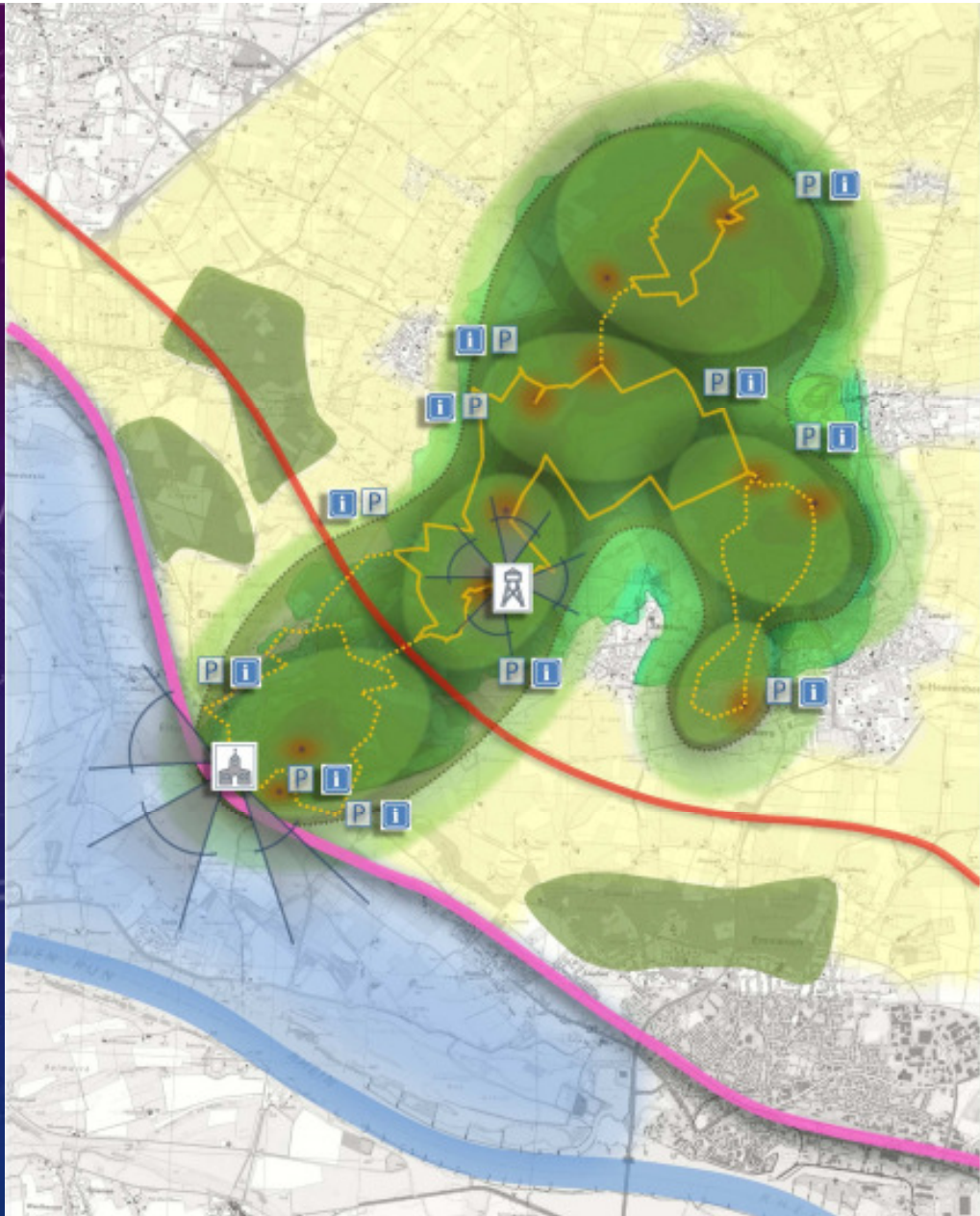
Phase 2

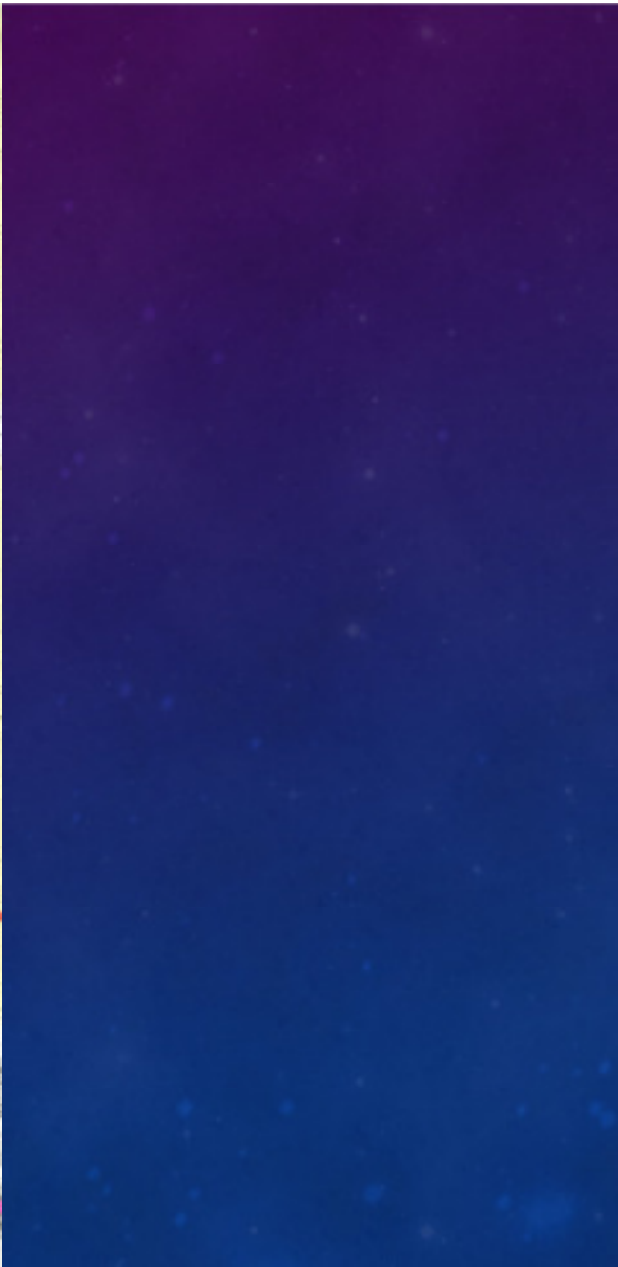
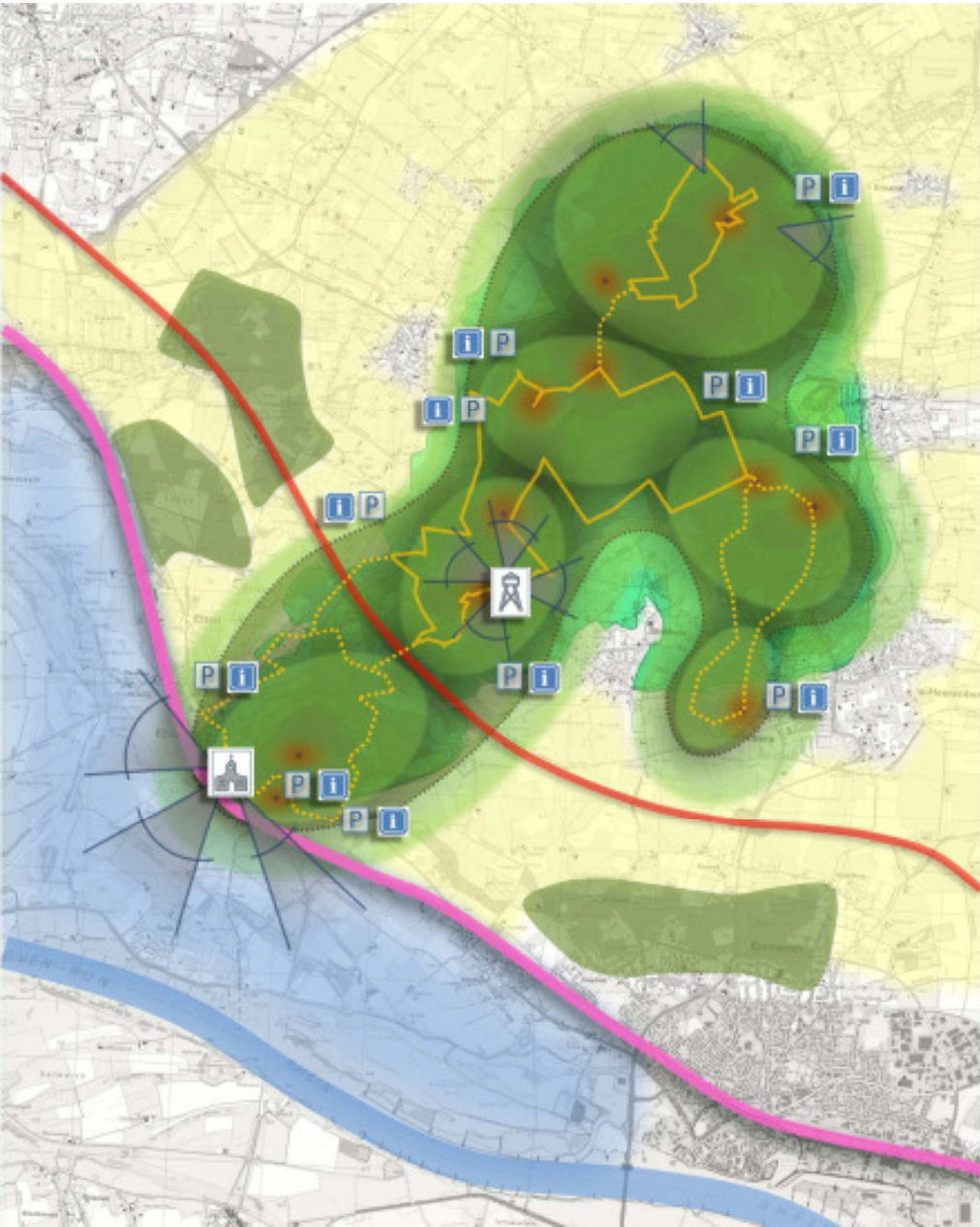


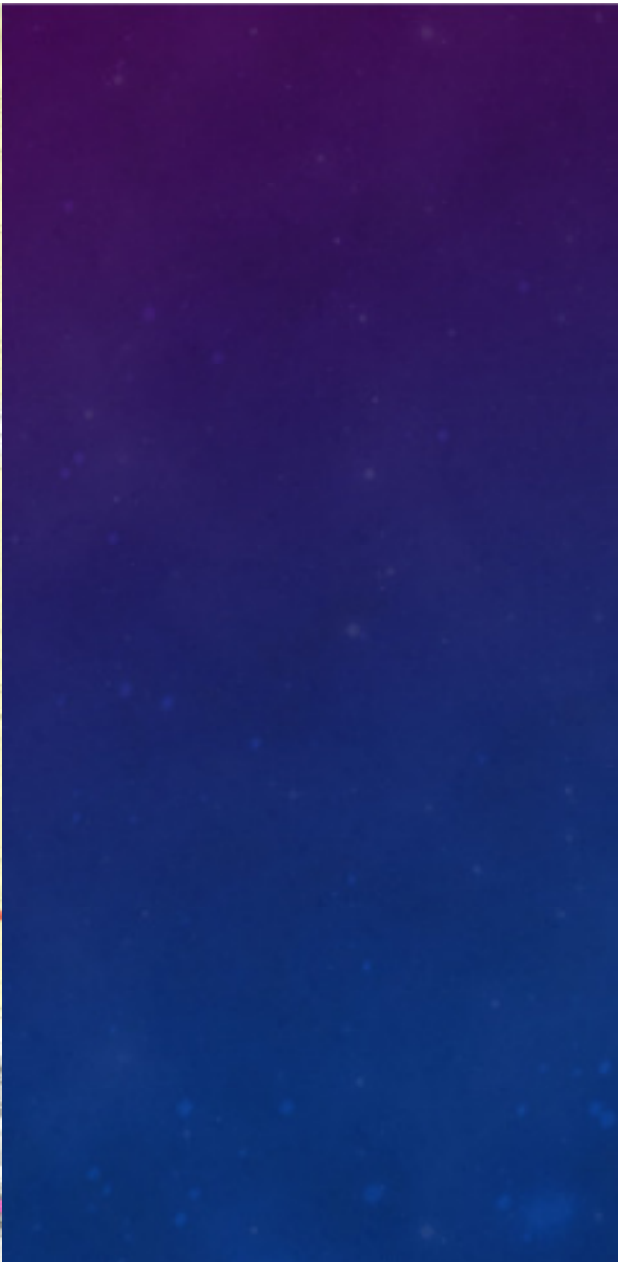
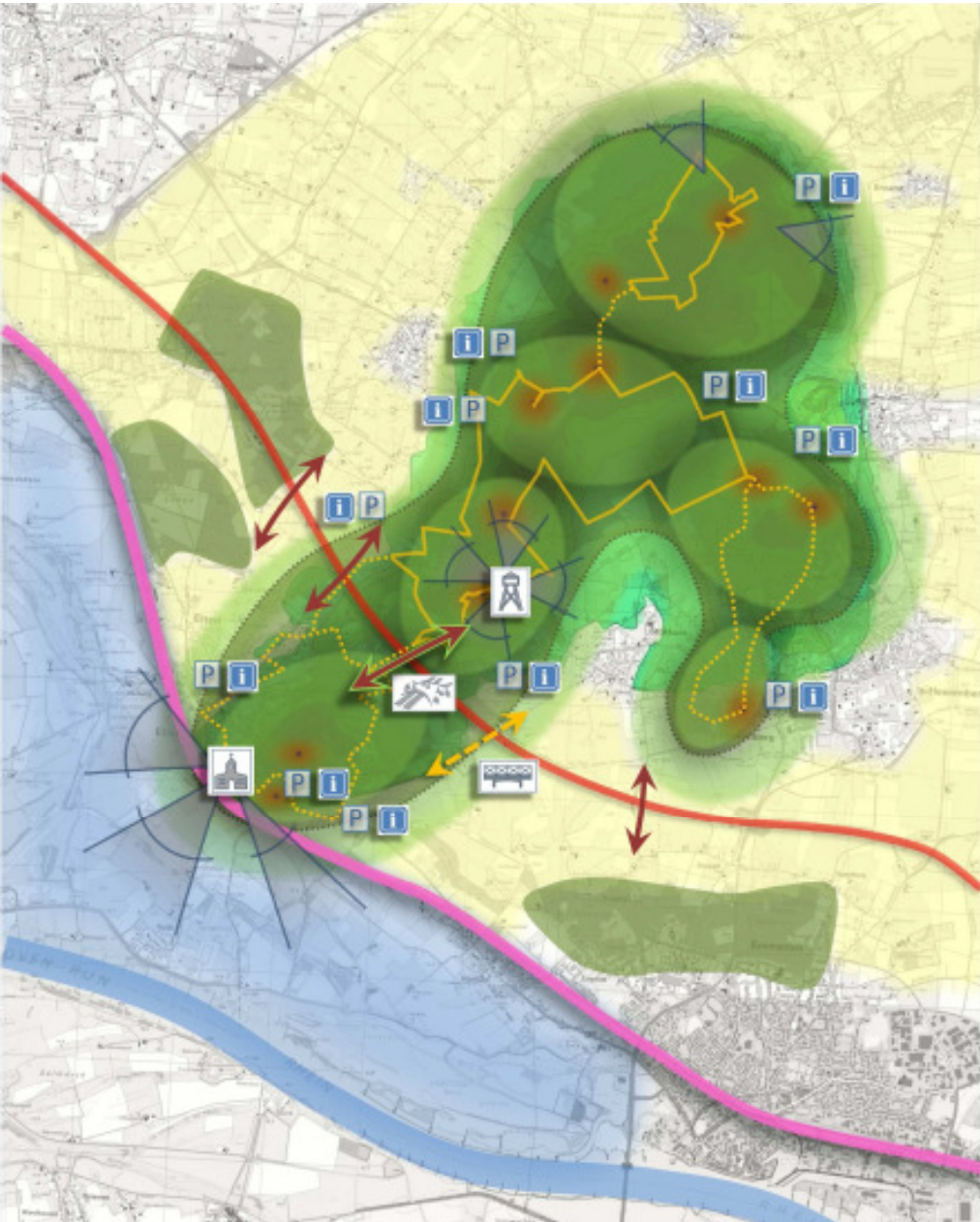


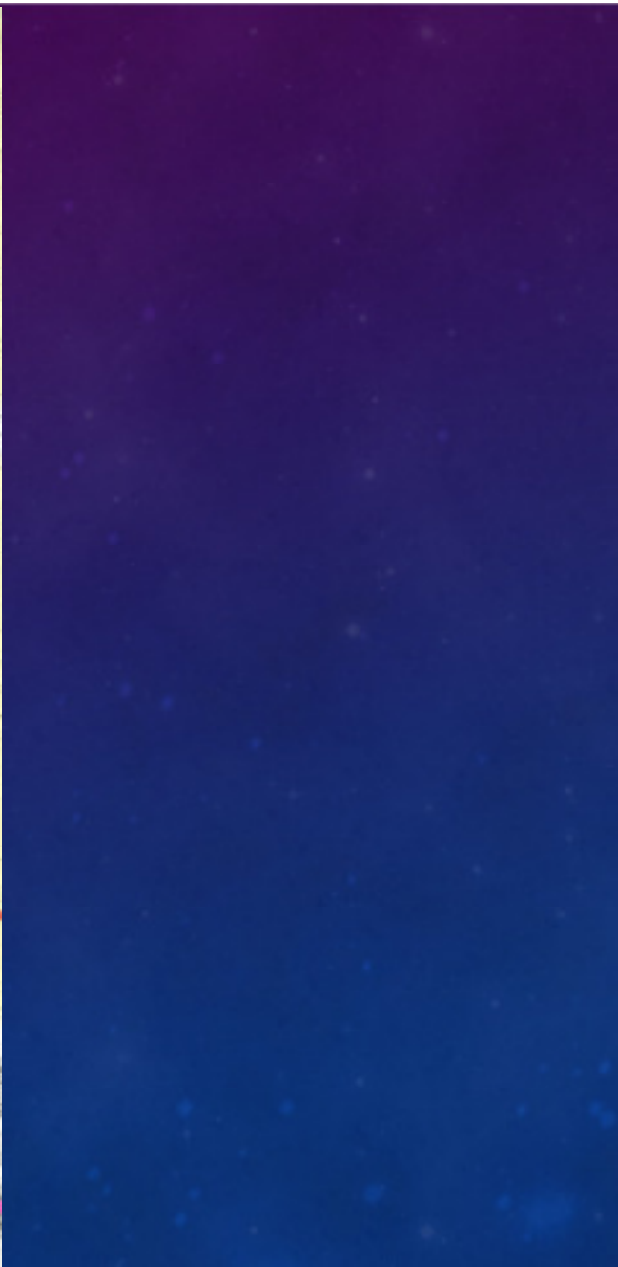
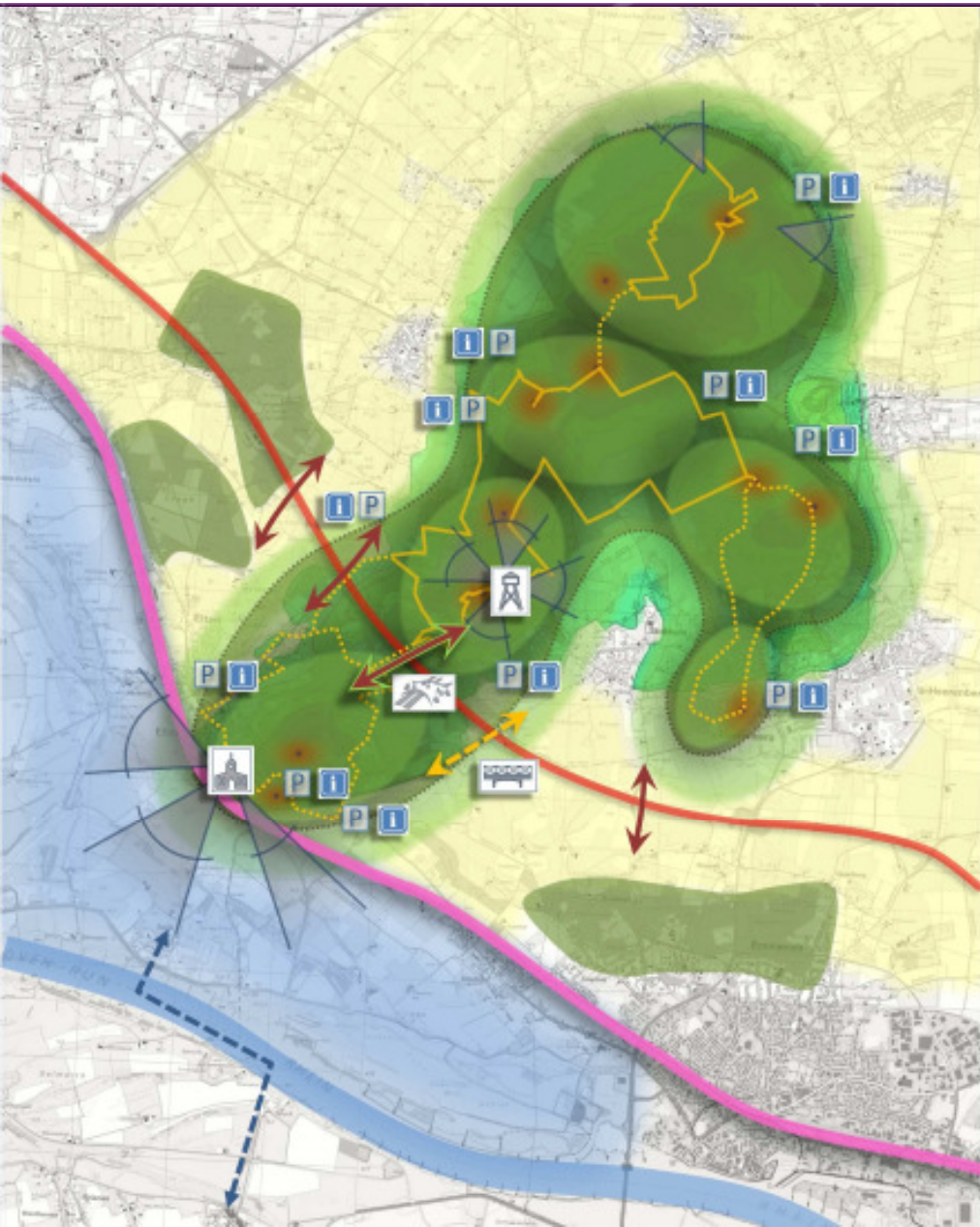


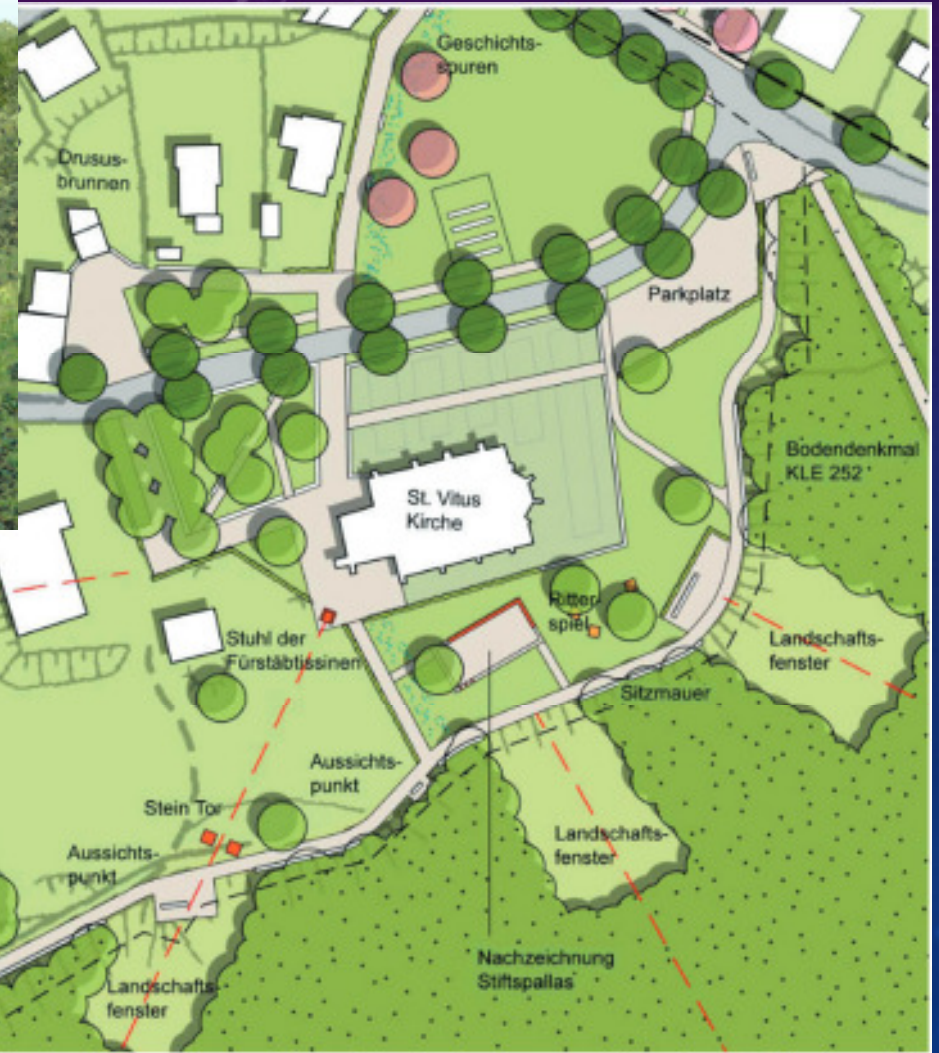












PROJECTVOORBEELDEN / PROJEKTBEISPIELE:

- UITKIJKTOREN / AUSSICHTTURM HULZENBERG
- ZICHTASSEN / SICHTACHSEN HOCHELTEN

KOSTEN FASE 1 / KOSTEN PHASE 1

Declaratie		Prestatie				
Fase 1	Kosten voor de activiteit	Aantal werku-uren	Kosten per werkuur (Euregio)	Kosten voor de werkuren	Totaalkosten voor de omzetting	Topic
Grensoverschrijdende projecten						
mensen/ ondernemers betrekken bij beheer, uitdragen gebied (gidsen opleiden, beheer voorzieningen, kennisuitwisseling)	30.000 €	200	50 €	10.000 €	40.000 €	
Toegangslocaties Montferland	35.000 €	40	50 €	2.000 €	37.000 €	
Toegangslocaties Elten	30.000 €	100	50 €	5.000 €	35.000 €	
Uitbreiding van de cultuurhistorische route (militaire relictten, stift van Elten met zicht assen)	25.000 €	40	50 €	2.000 €	27.000 €	
onderzoek naar mogelijkheden voor natuurverbindingen	50.000 €	40	50 €	2.000 €	52.000 €	
Bestaande wegen grensoverschrijdend verbinden (routes en knooppuntnetwerken)	30.000 €	40	50 €	2.000 €	32.000 €	
Historische elementen herstellen en onderzoeken (o.a. militaire relictten)	30.000 €	40	50 €	2.000 €	32.000 €	
Gemeenschappelijke tweetalige marketing voor het gebied	50.000 €	40	50 €	2.000 €	52.000 €	
Gidsen opleiden en excursieroutes ontwikkelen	32.500 €	50	50 €	2.500 €	35.000 €	
Informatie – en oriëntatie systeem ontwikkelen (tweetalig, voor het gehele gebied)	75.000 €	200	50 €	10.000 €	85.000 €	
Som grensoverschrijdende projecten (bruto)	387.500 €			39.500 €	427.000 €	
Montferland						
Uitkijktoren Hulzenberg realiseren en nieuwe inrichting uitzichtpunt kale jacob	380.000 €	660	50 €	33.000 €	413.000 €	
uitzichtpunt De Ban inrichten	25.000 €	40	50 €	2.000 €	27.000 €	
Herstel van de natuur (o.a. heide)	50.000 €	200	50 €	10.000 €	60.000 €	
Speel voorzieningen voor kinderen maken	25.000 €	30	50 €	1.500 €	26.500 €	
Restauratie Motte Montferland	25.000 €	40	50 €	2.000 €	27.000 €	
Herstel plantage - begaanbaarheid paden verbeteren en herstel zichtassen naar Elten en Emmerik	30.000 €	50	50 €	2.500 €	32.500 €	
Som Montferland (bruto)	535.000 €			51.000 €	586.000 €	
Emmerich aan den Rijn						
Open kappen van de zicht assen / wallen	100.000 €	200	50 €	10.000 €	110.000 €	
Welkomstlocaties creëren	300.000 €	400	50 €	20.000 €	320.000 €	
Openbare wc's aanbrengen	60.000 €	100	50 €	5.000 €	65.000 €	
Summe Emmerich am Rhein (netto)	460.000 €			35.000 €	495.000 €	
Som Emmerich aan den Rijn (bruto)				41.650 €	589.050 €	
Som bruto				132.150 €	1.602.050 €	

KOSTEN FASE 1 / KOSTEN PHASE 1

Kostenaufstellung	Arbeitsleistung					Thema
	Kosten für die Maßnahme	Stundenanzahl	Kosten für eine Stunde (Euregio)	Kosten für Arbeitsstunden	Gesamtkosten Umsetzung	
Phase 1						
Grenzüberschreitende Projekte						
Menschen / Unternehmer bei der Verwaltung einbeziehen, Netzwerke schaffen (Guids anleiten, Maßnahmen verwalten, Wissensaustausch)	30.000 €	200	50 €	10.000 €	40.000 €	
Einstiegsorte Montferland	35.000 €	40	50 €	2.000 €	37.000 €	
Einstiegsorte Elten	30.000 €	100	50 €	5.000 €	35.000 €	
Weiterführen der Kulturhistorischen Route auf deutscher Seite (Einbinden Eltener Stift)	25.000 €	40	50 €	2.000 €	27.000 €	
Untersuchung für mögliche Natur-Vernetzungen	50.000 €	40	50 €	2.000 €	52.000 €	
Das Wiederherstellen, Optimieren und Anlegen von grenzüberschreitenden Wege. Verschiedene Routen und Knotenpunktnetzwerke	30.000 €	40	50 €	2.000 €	32.000 €	
Das Wiederherstellen und die Untersuchung von kulturhistorischen Elementen, wie zum Beispiel die Renovierung von Bunkern, Laufgräben oder anderen Elementen aus den beiden Weltkriegen und der Waldgeschichte.	30.000 €	40	50 €	2.000 €	32.000 €	
Gemeinsame Entwicklung, Promotion und Vermarktung des Projektgebietes.	50.000 €	40	50 €	2.000 €	52.000 €	
Ausbildung von Gids / Wanderführern und Konzeption von geführten Touren	32.500 €	50	50 €	2.500 €	35.000 €	
Informations- und Orientierungssystem	75.000 €	200	50 €	10.000 €	85.000 €	
Summe Grenzüberschreitende Projekte (brutto)	387.500 €			39.500 €	427.000 €	
Montferland						
Bau des Aussichtsturms auf dem Hulzenberg, neue Sichtlinie am Aussichtspunkt Kale Jacob	380.000 €	660	50 €	33.000 €	413.000 €	
Aussichtspunkt De Ban einrichten	25.000 €	40	50 €	2.000 €	27.000 €	
Die Wiederherstellung der Natur für Flora und Fauna, mit besonderem Augenmerk auf die Heide und den Quellen.	50.000 €	200	50 €	10.000 €	60.000 €	
Einbindung von Spielmöglichkeiten für Kinder. Eine geeignete Position wäre zum Beispiel der Scheinflugplatz innerhalb des Bergherbos.	25.000 €	30	50 €	1.500 €	26.500 €	
Restauration Motte Montferland	25.000 €	40	50 €	2.000 €	27.000 €	
Wiederherstellen der Plantage - Begehbarkeit der Wege verbessern und Sichtachsen nach Elten und Emmerich	30.000 €	50	50 €	2.500 €	32.500 €	
Summe Montferland (brutto)	535.000 €			51.000 €	586.000 €	
Emmerich am Rhein						
Freistellen von Sichtachsen, Wällen	100.000 €	200	50 €	10.000 €	110.000 €	
Willkommensort	300.000 €	400	50 €	20.000 €	320.000 €	
Gebäude (öffentliche Toilette)	60.000 €	100	50 €	5.000 €	65.000 €	
Summe Emmerich am Rhein (netto)	460.000 €			35.000 €	495.000 €	
Summe Emmerich am Rhein (brutto)				41.650 €	589.050 €	
Summe brutto				132.150 €	1.602.050 €	

Declaratie		Prestatie				
Fase 2	Kosten voor de activiteit	Aantal werk-uren	Kosten per werkuur (Euregio)	Kosten voor de werkuuren	Totaalkosten voor de omzetting	Topic
Grensoverschrijdende projecten						
Aanpassen van viaduct tot ecoduct over A3/A12	150.000 €	50	50	2.500 €	152.500 €	
Marktonderzoek	50.000 €	20	50 €	1.000 €	51.000 €	
Digitalisering van (bestaande) routes	10.000 €	40	50 €	2.000 €	12.000 €	
Nieuw brug bij Voorthuysen	500.000 €	60	50 €	3.000 €	503.000 €	
Ontwikkeling van streekproducten	25.000 €	100	50 €	5.000 €	30.000 €	
Aanpassen andere viaducten tot ecoducten	300.000 €	100	50 €	5.000 €	305.000 €	
Herstel en onderzoek van cultuurhistorische elementen, fase 2	30.000 €	40	50 €	2.000 €	32.000 €	
Som grensoverschrijdende projecten (bruto)	1.065.000 €	410		20.500 €	1.085.500 €	
Montferland						
Herstel van de natuur voor flora en fauna met speciale focus op de heide en de bronnen	140.000 €	200	50 €	10.000 €	150.000 €	
Bouw natuurobservatiepunten	100.000 €	100	50 €	5.000 €	105.000 €	
Aanleg speelbos	75.000 €	70	50 €	3.500 €	78.500 €	
Bijzondere overnachtingsmogelijkheden bouwen zoals boomhutten	400.000 €	150	50	7.500 €	407.500 €	
Herstel plantage. Groot landonderhoud	80000	80	50	4.000 €	84.000 €	
Herstel oude barokke zandstenen dueromlijsting, inclusief zandsteenevenement, wandeling en expositie.	125000	200	50	10.000 €	135.000 €	
Onderzoek herstel weide in oude glorie naast kasteel	50000	100	50	5.000 €	55.000 €	
Ontwikkelen van nieuwe activiteiten, zoals de productie van ijzer of hakhout-cultuur	10000	80	50	4.000 €	14.000 €	
Som Montferland (bruto)	980.000 €	980		49.000 €	1.029.000 €	
Emmerich aan den Rijn						
Renovatie parkanleeg Lindenallee	140.000 €	200	50 €	10.000 €	150.000 €	
Pad tussen welkomstplaats en kerk inclusief markering voorgracht	45.000 €	100	50 €	5.000 €	50.000 €	
Open terrein ten zuiden van de welkomstplein	23.000 €	50	50 €	2.500 €	25.500 €	
Kasteel-Plateau	180.000 €	250	50 €	12.500 €	192.500 €	
Kasteel-Promenade inclusief muur etc.	45.000 €	100	50 €	5.000 €	50.000 €	
Bastions	45.000 €	100	50 €	5.000 €	50.000 €	
Bos speeltuin	42.000 €	100	50 €	5.000 €	47.000 €	
Wankelbrug	23.000 €	50	50 €	2.500 €	25.500 €	
Belevingspad (spelen en weten)	15.000 €	100	50 €	5.000 €	20.000 €	
Meergeneratieplein	200.000 €	250	50 €		200.000 €	
Gebouw (Kneipp-Paviljoen/barretje)	30.000 €	100	50 €	5.000 €	35.000 €	
St. Vitus voorplein	240.000 €	200	50 €	10.000 €	250.000 €	
Camperplaats inclus entreeplein	90.000 €	100	50 €	5.000 €	95.000 €	
Feestweide	65.000 €	50	50 €	2.500 €	67.500 €	
Som Emmerich aan den Rijn (netto)	1.183.000 €	1750	50 €	87.500 €	1.258.000 €	
Som Emmerich aan den Rijn (bruto)				104.125 €	1.497.020 €	
Som bruto				173.625 €	3.611.520 €	

KOSTEN FASE 2 / KOSTEN PHASE 2

Kostenaufstellung	Arbeitsleistung					Thema
	Kosten für die Maßnahme	Stundenanzahl	Kosten für eine Stunde (Euregio)	Kosten für Arbeitsstunden	Gesamtkosten Umsetzung	
Phase 2						
Grenzüberschreitende Projekte						
Erweitern der Brücke über A3 zum Ökodukt	150.000 €	50	50 €	2.500 €	152.500 €	
Marktuntersuchung	50.000 €	20	50 €	1.000 €	51.000 €	
Die Digitalisierung von (bestehenden) Routen.	10.000 €	40	50 €	2.000 €	12.000 €	
Weitere Brücke bei Voorthuysen anlegen	500.000 €	60	50 €	3.000 €	503.000 €	
Entwicklung regionaler Produkte	25.000 €	100	50 €	5.000 €	30.000 €	
Erweitern weiterer Brücken zu Ökodukten	300.000 €	100	50 €	5.000 €	305.000 €	
Das Wiederherstellen und die Untersuchung von kulturhistorischen Elementen	30.000 €	40	50 €	2.000 €	32.000 €	
Summe Grenzüberschreitende Projekte (brutto)	1.065.000 €	410		20.500 €	1.085.500 €	
Montferland						
Die Wiederherstellung der Natur für Flora und Fauna, mit besonderem Augenmerk auf die Heide und den Quellen.	140.000 €	200	50 €	10.000 €	150.000 €	
Bau von Naturbeobachtungspunkten	100.000 €	100	50 €	5.000 €	105.000 €	
Anlage eines Spielwaldes	75.000 €	70	50 €	3.500 €	78.500 €	
Besondere Übernachtungsmöglichkeiten bauen (z.B. Baumhütten)	400.000 €	150	50 €	7.500 €	407.500 €	
Wiederherstellen der Plantage - Größere Landschaftspflegearbeiten	80000	80	50 €	4.000 €	84.000 €	
Wiederherstellen alter barocker Sandsteintüren, inklusive Events, Wanderungen und Ausstellungen zum Thema	125000	200	50 €	10.000 €	135.000 €	
Untersuchungen zur wiederherstellung der Wiese / Weide nahe des Schlosses	50000	100	50 €	5.000 €	55.000 €	
Das Schaffen von neuen Aktivitäten, wie zum Beispiel die Produktion von Eisen oder Hackholzkultur.	10000	80	50 €	4.000 €	14.000 €	
Summe Montferland (brutto)	980.000 €	980		49.000 €	1.029.000 €	
Emmerich am Rhein						
Aufwertung Parkanlage Lindenallee	140.000 €	200	50 €	10.000 €	150.000 €	
Weg zw. Willkommensort und Kirche inkl. Markierung Vorgärten	45.000 €	100	50 €	5.000 €	50.000 €	
Fläche südlich Willkommensort	23.000 €	50	50 €	2.500 €	25.500 €	
Burgplateau	180.000 €	250	50 €	12.500 €	192.500 €	
Burgpromenade inkl. Mauer etc.	45.000 €	100	50 €	5.000 €	50.000 €	
Bastionen	45.000 €	100	50 €	5.000 €	50.000 €	
Waldspielplatz	42.000 €	100	50 €	5.000 €	47.000 €	
Wackelbrücke	23.000 €	50	50 €	2.500 €	25.500 €	
Erlebnispfad (Spiel und Wissen)	15.000 €	100	50 €	5.000 €	20.000 €	
Mehrgenerationenplatz	200.000 €	250	50 €		200.000 €	
Gebäude (Kneipp-Pavillon/Unterstand)	30.000 €	100	50 €	5.000 €	35.000 €	
St. Vitus Vorplatz	240.000 €	200	50 €	10.000 €	250.000 €	
Wohnmobilstellplatz inkl. Entreeplatz	90.000 €	100	50 €	5.000 €	95.000 €	
Festwiese	65.000 €	50	50 €	2.500 €	67.500 €	
Summe Emmerich am Rhein (netto)	1.183.000 €	1750	50 €	87.500 €	1.258.000 €	
Summe Emmerich am Rhein (brutto)				104.125 €	1.497.020 €	
Summe brutto				173.625 €	3.611.520 €	

KOSTEN FASE 2 / KOSTEN PHASE 2

FINANCIERINGSSYSTEMATIEK

FINANZIERUNGSSYSTEMATIK

Projectpartners / Projektpartner		bedragen / Beträge
eigen aandeel / Eigenanteil Emmerich am Rhein		120.000 €
eigen aandeel / Eigenanteil Montferland		80.000 €
eigen aandeel / Eigenanteil Natuurmonumenten		50.000 €
Personeelinzetkosten / Personaleinsatzkosten		150.000 €
Cofinanciering / Kofinanciering Stadsregio/Provincie		200.000 €
Cofinanciering / Kofinanciering Nordrhein-Westfalen	*	200.000 €
Financiering / Finanzierung Projektpartner totaal / gesamt	50%	800.000 €
EU-Subsidiemiddelen / EU-Fördermittel INTERREG	50%	800.000 €
Projectvolumen totaal / Gesamtprojektvolumen Phase 1		1.600.000 €
* onder voorbehoud / unter Vorbehalt		

HOE GAAT HET VERDER ? WIE GEHT ES WEITER ?

- Afstemming met Euregio Rhein-Waal in zaken Subsidieaanvraag INTERREG V
Abstimmung mit Euregio Rhein-Waal zum Förderantrag INTERREG V
- Afstemming met Land Nordrhein-Westfalen in zaken Co-Financiering
Abstimmung mit dem Land Nordrhein-Westfalen zur Kofinanzierung
- Indienen van het INTERREG-subsidieaanvraag in Juni 2015
Einreichen des INTERREG-Förderantrags im Juni 2015
- Goedkeuring van de subsidieaanvraag door Euregioraad in September 2015
Zustimmung zum Förderantrag durch den Euregiorat im September 2015
- Start realisatie van eerste projecten in October 2015
Realisierungsstart für erste Projekte im Oktober 2015

BEDANKT VOOR UW ATTENTIE !
VIELEN DANK FÜR IHRE AUFMERKSAMKEIT !

