

ArcGIS Online - Neuerungen

JÖRG MOOSMEIER, ESRI DEUTSCHLAND

SEE WHAT
OTHERS CAN'T

Esri Konferenz 2020

ArcGIS Deployment

ArcGIS Enterprise

On-premises



ArcGIS Online

SaaS

ArcGIS

ArcGIS Online – Neuerungen an allen Stellen....

Was es beinhaltet

Eine komplette Location Plattform



Apps



Content



Analytics



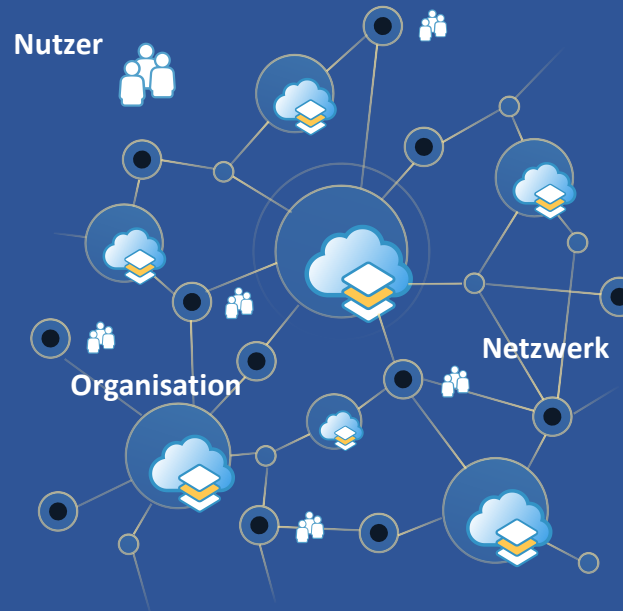
Visualisierung



Administration

Was es tut

Verbindet Nutzer, Communities und Netzwerke von Organisationen



Wie es benutzt wird

Gemeinsame Anwendungen



Location Enablement



Informationsaustausch



Verwaltung räumlicher Daten



Mobilität im Außendienst




Analysen



Entscheidungsfindung

Portal Anwendung



Subskriptions-ID
[6453780290](#)

Feature Data Store ⓘ
Standard

Verlängerungsdatum
03.07.2020

Systemzustand ⓘ Details anzeigen
✓ Alle Systeme betriebsbereit

Erstellt
05.09.2014

Verlängerungsdatum ⓘ Verlängern
03.07.2020

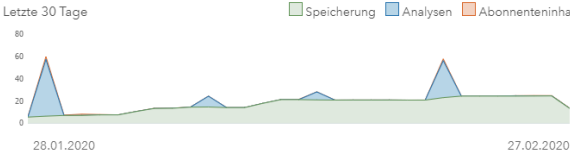
[Aktivitätsprotokoll herunterladen](#)

Insgesamt verbleibende Credits
3.537,76

Letzte 30 Tage
799,52

Letzte 24 Stunden
24,68

Letzte 30 Tage



Speicherung Analysen Abonnementinhalt

Mitglieder [Mitglieder einladen](#) | [Mitglieder verwalten](#)

Mitglieder gesamt
85

Eingeladene Mitglieder
0

Mitglieder pro Benutzertyp

Advanced
0 zugewiesen | 300 verfügbar | 300 gesamt

Creator (früher Level 2)
85 zugewiesen | 215 verfügbar | 300 gesamt

[+7 weitere Benutzertypen](#)

Add-On-Lizenzen [Add-On-Lizenzen verwalten](#)

ArcGIS Pro Basic
0 zugewiesen | 300 verfügbar | 300 gesamt

ArcGIS Pro Standard
0 zugewiesen | 300 verfügbar | 300 gesamt

ArcGIS Pro Advanced
1 zugewiesen | 299 verfügbar | 300 gesamt

ArcGIS Urban Suite
82 zugewiesen | 218 verfügbar | 300 gesamt

AppStudio Developer Edition
0 zugewiesen | 300 verfügbar | 300 gesamt

Änderungen in der Nutzeroberfläche

Standardeinstellungen für neue Mitglieder

Benutzertyp und -rolle

Wählen Sie den Benutzertyp und die Rollenmitglieder aus, die beim Hinzufügen oder Einladen neuer Mitglieder standardmäßig zugewiesen werden.

Benutzertyp

Creator

Rolle

Publisher_ohnePublic

Add-on-Lizenzen

Wählen Sie die Lizenzen aus, die Mitgliedern beim Hinzufügen oder Einladen neuer Mitglieder standardmäßig zugewiesen werden.

Verwalten

Gruppen

Wählen Sie die Gruppen aus, denen Mitglieder beim Hinzufügen oder Einladen neuer Mitglieder standardmäßig hinzugefügt werden.

Verwalten

Credits

Legen Sie die Credit-Zuweisung fest, die Mitglieder beim Hinzufügen oder Einladen neuer Mitglieder standardmäßig erhalten.

Zuweisung festlegen auf 1.000 Credits der Organisation: 9.362,731

Esri Access

Legen Sie den Standardstatus fest, der Mitgliedern beim Hinzufügen oder Einladen neuer Mitglieder zugewiesen wird.

Esri Access aktivieren

Erstellen | Alle meine Inhalte durchsuchen

Layer u. Ä. erstellen

- Feature-Layer**
Erstellen Sie einen editierbaren Layer mit aus einer Vorlage oder einem Feature-Layer kopierten Feldern.
- Kachel-Layer**
Erstellen Sie einen Kachel-Layer mit hoher Darstellungsgeschwindigkeit aus einem Feature-Layer.
- Locator (Sicht)**
Erstellen Sie eine Sicht des ArcGIS World Geocoding Service entsprechend Ihren Anforderungen.
- Stadtmodell**
Erstellen Sie ein Modell mit interaktiven Planungs- und Designwerkzeugen für die Stadtplanung.

Anwendungen erstellen

- Configurable Apps**
Erstellen Sie eine App, indem Sie eine spezifische Vorlage auswählen und ihre Eigenschaften konfigurieren.
- Web AppBuilder**
Erstellen Sie eine App, indem Sie ein Design auswählen und in einer Widget-Bibliothek eine Auswahl treffen.
- StoryMaps**
Erzählen Sie eine Geschichte, indem Sie Karten mit Begleittext und Medien kombinieren.
- Dashboards**
Erstellen Sie ein Dashboard mit Datenvisualisierungen, die wichtige Einblicke vermitteln.
- Sites**
Erstellen Sie eine angepasste Website mit Informationen für eine Gruppe.

Freigeben

Freigabeebene festlegen

- Eigentümer**
Element-Eigentümer hat Zugriff
- Organisation**
Mitglieder Ihrer Organisation haben Zugriff
- Alle (öffentlich)**
Benutzer außerhalb Ihrer Organisation haben Zugriff

Gruppenfreigabe festlegen

Noch keine vorhanden

Gruppenfreigabe bearbeiten

Speichern | Abbrechen

1-20, gesamt: 708 in Alle meine Inhalte

| | | | |
|--------------------------|------------------------------|-------------------------|--|
| <input type="checkbox"/> | Titel | | |
| <input type="checkbox"/> | Gewässer | Web Mapping Application | |
| <input type="checkbox"/> | Gewässer Grundkarte | Web Mapping Application | |
| <input type="checkbox"/> | Mitarbeiterverteilung | Dashboard | |

Basemap with mixed Content

...Schneller und einfacher große Organisationen verwalten
...komfortabler die Funktionen nutzen

Änderungen in der Nutzeroberfläche

Verlängerung der Subskription in KW 51. Bitte Usertype und Rollen überprüfen.

Startseite Galerie Karte Szene Gruppen Inhalt Organisation

Esri Deutschland/Schweiz Übersicht Mitglieder Lizenzen Status **Einstellungen**

Einstellungen durchsuchen

Allgemein

Sicherheit

Zugriff und Berechtigungen

Richtlinien

- Anonymen Zugriff auf die Website der Organisation (G11N-test.mapsqa.arcgis.com) zulassen Was bedeutet das?
- Zeigen Sie eine Option im Fenster "Anmelden" an, mit der sich Mitglieder anderer Organisationen mit ihren ArcGIS Online-Anmeldeinformationen anmelden und auf Organisationsinhalte, die Mitglieder Ihrer Organisation für sie freigegeben haben, zugreifen können.
- Mitgliedern erlauben, biografische Informationen zu bearbeiten und festzulegen, wer deren Profil sehen kann

Bildlauf zu Abschnitt durchführen

Zugriff und Berechtigungen

Kennwortrichtlinie

Anmeldungen

Multi-Faktor-Authentifizierung

Zugriffshinweis

Informationsbanner

Vertrauenswürdige Server

Benutzer einladen

Benutzer suchen

Filter

Nur in Stadtportal suchen

Benutzertyp

- Advanced
- Creator
- Editor
- Field Worker
- GIS Professional Advanced
- GIS Professional Basic
- GIS Professional Standard
- Insights Analyst

Rolle

Gruppen der Organisation

Eigene Gruppen

1 - 60, gesamt: 456

Alle auf der Seite auswählen

| | | | |
|----|--------------------------------------|---------------------|--------------------------|
| AF | Admin_account for Insights Story Map | temp4insights | <input type="checkbox"/> |
| AJ | Agnes Jess-DePlonty | egi_esri_de_6 | <input type="checkbox"/> |
| AD | AGOL DevProgram | agoldev4stadtportal | <input type="checkbox"/> |
| AD | Aleksandra Drakler | aldr_esri_de_6 | <input type="checkbox"/> |
| AE | Alexander Erbe | ale_esri_de_6 | <input type="checkbox"/> |
| AE | Alexander Erbe [Worker] | ale4koeln_wf_worker | <input type="checkbox"/> |
| AT | Alexander Tegeder | ate_esri_de_6 | <input type="checkbox"/> |
| AR | Alexandra Raab | araa_esri_de_6 | <input type="checkbox"/> |
| AR | Alexandra Raab | a.raab_esri_de_6 | <input type="checkbox"/> |
| AE | alta4 EsriKon | Sponsor9 | <input type="checkbox"/> |

Organisationsmitglieder hinzufügen, ohne eine Bestätigung anzufordern

Zur Gruppe hinzufügen Abbrechen

...Schneller und einfacher große Organisationen verwalten
...komfortabler die Funktionen nutzen

Administrative Rollen

Organisationseinstellungen Aktiviert: 1/6 | [Alle aktivieren](#)

Sicherheit und Infrastruktur

Mitglied das Verwalten der Sicherheits- und Infrastruktureinstellungen der Organisation gestatten.

Website der Organisation

Mitglied das Verwalten der Website-Einstellungen der Organisation gestatten.

Kollaborationen

Mitglied das Verwalten der Kollaborationen der Organisation gestatten.

Credits

Mitglied das Verwalten der Credit-Budgetierungseinstellungen der Organisation gestatten.

Mitgliederrollen

Mitglied das Verwalten der Mitgliedsrollen der Organisation gestatten.

Utility-Services

Mitglied das Verwalten der Utility-Service-Einstellungen der Organisation gestatten.

Administrative Rechte können einzeln an Rollen vergeben werden, die bislang an die pauschale ‚Administrator‘ Rolle gebunden waren

Informations Banner und Zugriffshinweis

Zugriffshinweis

Für Organisationsmitglieder

Stellen Sie einen Hinweis mit Bestimmungen bereit, der für Organisationsmitglieder angezeigt wird, nachdem sie sich angemeldet haben. Mitglieder können nur dann fortfahren, wenn sie die im Hinweis genannten Bestimmungen akzeptieren. Die Aufforderung wird erst beim nächsten Anmelden wieder angezeigt.

[Zugriffshinweis bearbeiten](#)

Für alle Benutzer

Stellen Sie einen Hinweis mit Bestimmungen bereit, der allen Benutzern, die auf Ihre Organisation zugreifen, angezeigt wird. Benutzer können nur dann fortfahren, wenn sie die im Hinweis genannten Bestimmungen akzeptieren. Die Aufforderung wird während der aktuellen Browser-Sitzung nicht erneut angezeigt. Wenn Sie beide Typen von Zugriffshinweisen festlegen, werden für Organisationsmitglieder zwei Hinweise angezeigt.

[Zugriffshinweis festlegen](#)

Informationsbanner

Verwenden Sie Informationsbanner, um Organisationsmitglieder über den Status und den Inhalt Ihrer Site zu informieren, beispielsweise für Wartungszeitpläne, Hinweise auf vertrauliche Informationen und schreibgeschützte Modi. Banner werden oben und unten auf den Seiten angezeigt.

[Informationsbanner bearbeiten](#)

Das dient nur der Demonstration

Mit dem neuen Zugriffshinweis für Organisationsmitglieder kann man jedem User eine Nachricht zukommen lassen.

Über bevorstehende Updates oder neue Daten oder Sonstiges

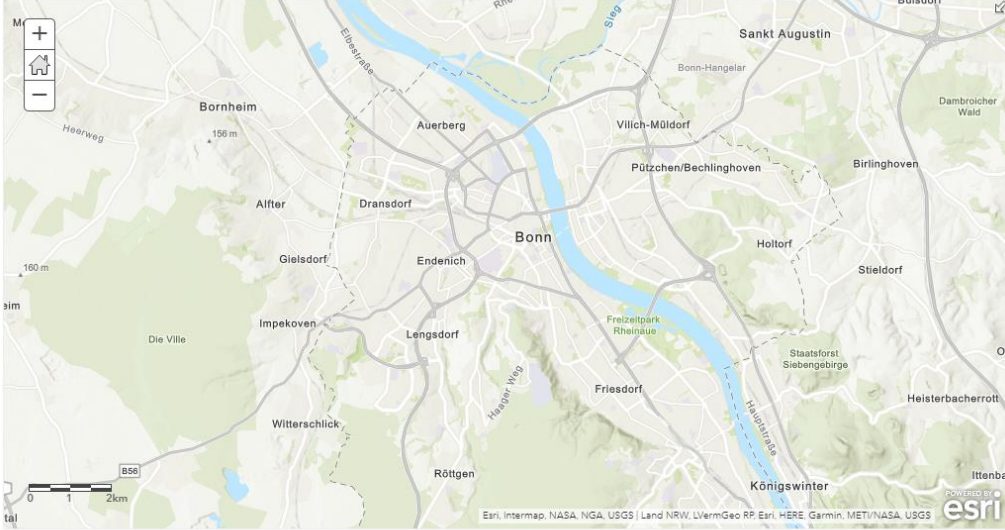
[Ablehnen](#)

[Ich stimme zu](#)

Diese ArcGIS Online Subskription wird auch für die ESRI Konferenz genutzt

Startseite ▾ Eigene Karte Neue Karte ▾ Jörg ▾

Details Hinzufügen Grundkarte Analyse Adresse oder Ort suchen 🔍



Diese ArcGIS Online Subskription wird auch für die ESRI Konferenz genutzt



CoE - Data, Analytics & Visualization - Content

Besitzer: viko_esridech

Erstellt: 06.12.2019 Letzte Aktualisierung: 06.12.2019 Sichtbar für: Alle (öffentlich)

Der CoE - Data, Analytics & Visualization-Inhaltskatalog wird anhand von Anwendungen, Karten, Daten etc., die für diese Gruppe freigegeben werden, erstellt. Diese Gruppe verwaltet den Inhalt der Hub-Site des Teams.



CoE - Data, Analytics & Visualization - Kernteam

Besitzer: viko_esridech

Erstellt: 06.12.2019 Letzte Aktualisierung: 06.12.2019 Sichtbar für: Organisation

Mitglieder dieser Gruppe können die Site, Seiten und andere Inhalte zu CoE - Data, Analytics & Visualization erstellen, bearbeiten und verwalten.



CoE - Data, Analytics & Visualization - Topic: Analytics

Besitzer: mauh_esridech

Erstellt: 22.01.2020 Letzte Aktualisierung: 22.01.2020 Sichtbar für: Alle (öffentlich)

Diese Gruppe verwaltet den Inhalt der Galerie des Topics "Analytics".



CoE - Data, Analytics & Visualization - Topic: Data

Besitzer: viko_esridech

Erstellt: 22.01.2020 Letzte Aktualisierung: 22.01.2020 Sichtbar für: Alle (öffentlich)

Diese Gruppe verwaltet den Inhalt der Galerie des Topics "Data".



CoE - Data, Analytics & Visualization - Topic: Visualization

Besitzer: anve_esridech

Erstellt: 21.01.2020 Letzte Aktualisierung: 21.01.2020 Sichtbar für: Alle (öffentlich)

Diese Gruppe verwaltet den Inhalt der Galerie des Topics "Visualization".

Gruppeneinstellungen

Einstellungen für Gruppen

Wer kann die Mitgliederliste auf der Registerkarte "Mitglieder" anzeigen?

- Alle Gruppenmitglieder
- Nur Gruppenbesitzer und -manager

Hinweis: Gruppenbesitzer und -manager werden immer angezeigt. Elementbesitzer werden für Inhalte in der Gruppe nicht ausgeblendet.

Gruppeninhalt sortieren nach

Titel Aufsteigend



Den folgenden Elementtyp standardmäßig auf der Gruppenseite anzeigen


Alle Apps Dateien Karten Layer Szenen Werkzeuge

Verwaltungsgruppe

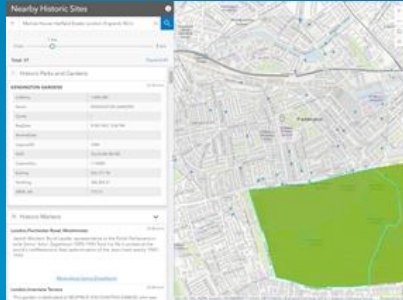
Mitglieder können diese Gruppe nicht verlassen. Nur der Gruppenbesitzer oder ein Gruppenmanager können Mitglieder aus dieser Gruppe entfernen.

- **Privatsphäre wahren, wenn nötig**
 - Unterschiedliche Teams
 - Crowdsourcing
- **„Zwangs“mitgliedschaft**
 - Projektgruppen
 - Verwaltungsgruppen

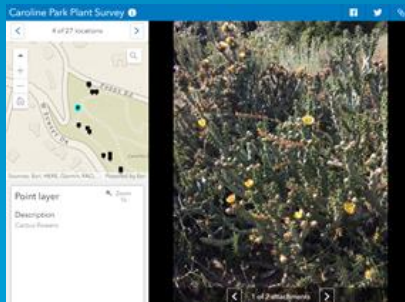
| Name | Gruppenrolle | Verbunden  |
|---|--------------|---|
|  Jörg Moosmeier (JMoosmeier4esri_de_6) | Besitzer | 25.02.2020 |

 Nur Gruppenbesitzer und -manager werden oben aufgeführt.

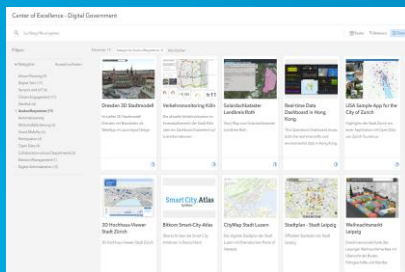
Web-App Templates



**In der Nähe
Welche Elemente liegen im Umkreis? Und wie komme
ich da hin?**



**Anlagen-Viewer
Schnelles Erkunden von Objekten mit Anlagen
(Attachments)**



**Kategorien-Galerie
Zeigt alle Elemente in einer Gruppe mit Filter und
Sortier Möglichkeiten**

Attribut Definitionen

Field type

String

Field alias

G_NAME

Field description

Name der KGS22 Fläche, nicht eindeutig

Field value type



Einstellungen für Attribute – Metadaten für Nutzer

Übersicht Daten Visualisierung Verwendung Einstellungen

Tabelle Felder

G_NAME ✕

Beschreibung ✎ Bearbeiten Liste erstellen

Name der KGS22 Fläche, nicht eindeutig

Feldwerttyp ⓘ

Name oder Titel

Einstellungen

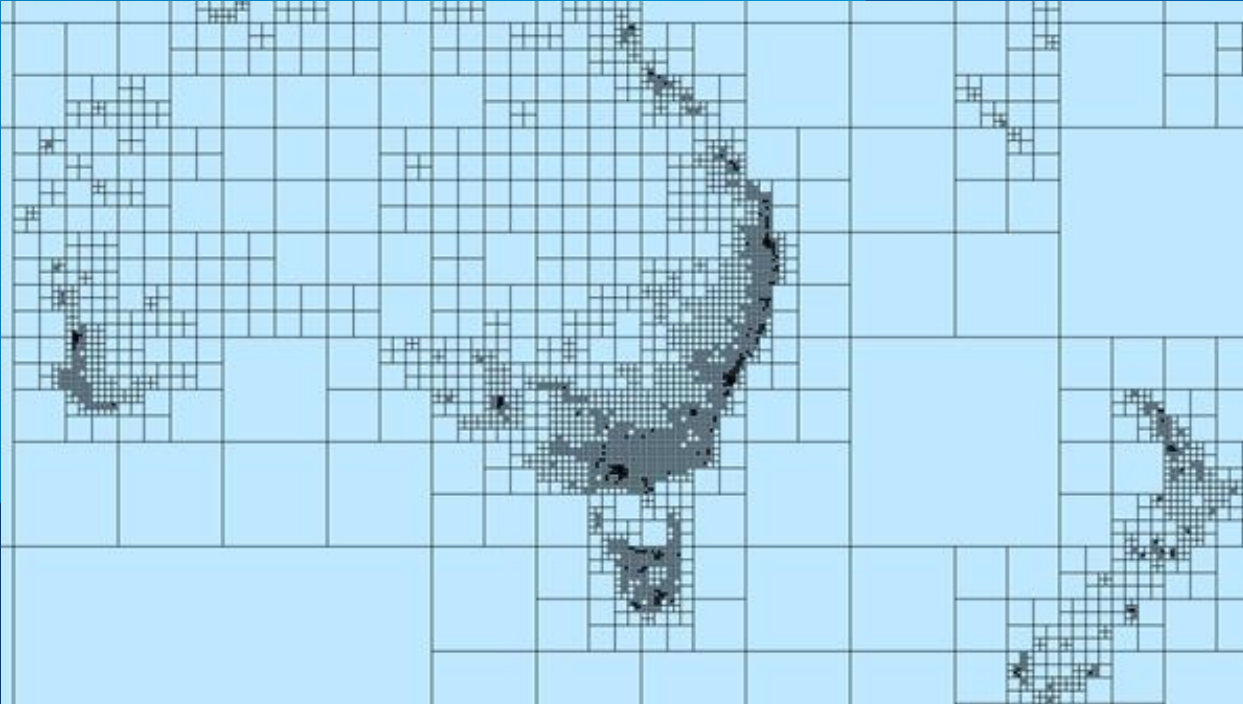
| | |
|---------------------|-------|
| NULL-Werte erlauben | Ja |
| Editierbar | Ja |
| Standardwert | Keine |
| Länge | 50 |
| Eindeutig | Nein |

Feldwerttyp bearbeiten

- Name oder Titel
- Name oder Titel**
- Beschreibung
- Typ oder Kategorie
- Anzahl oder Menge
- Prozentsatz oder Verhältnis
- Messwert
- Eindeutiger Identifikator
- Telefonnummer
- E-Mail-Adresse
- Sortiert oder nach Rangstufe
- Binär
- Position oder Ortsname
- Koordinaten
- Datum und Uhrzeit
- Keine

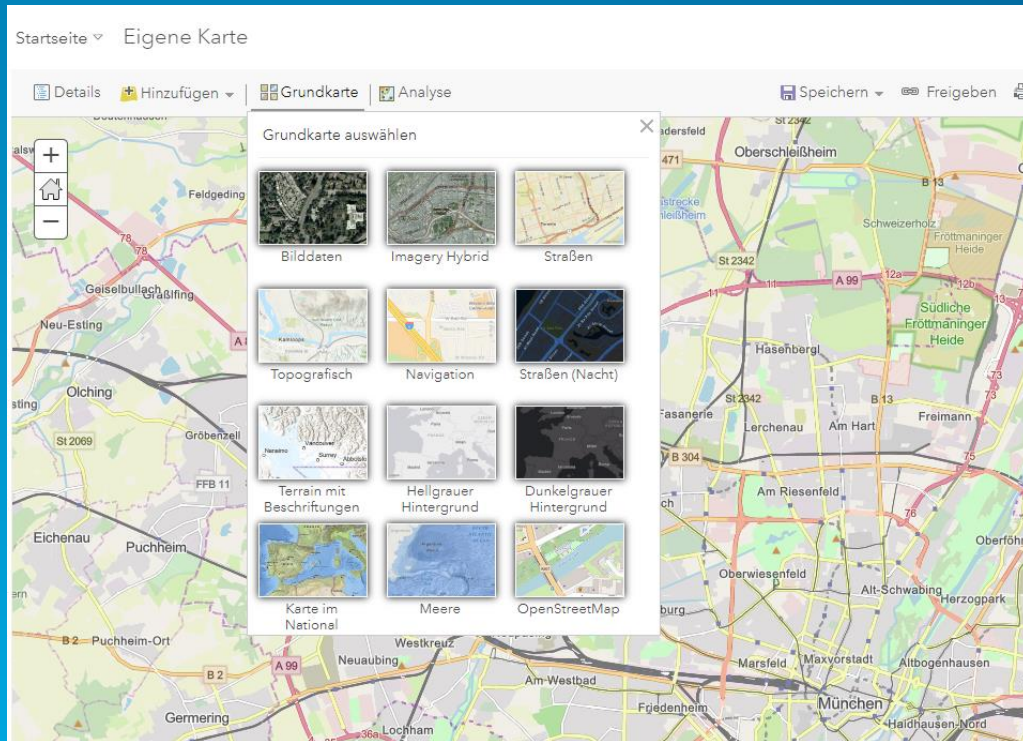
- **Beschreibung**
Sinn und Zweck des Attributes
- **Feldwerttyp**
Definiert die Art des Attributes
z.B. Für Pop-ups oder Smart Mapping

→ Machen die Nutzung der Daten für andere Kartenersteller einfacher



Vector Tile Layer

Vector Tile Layer in ArcGIS Online – Standard für Grundkarten



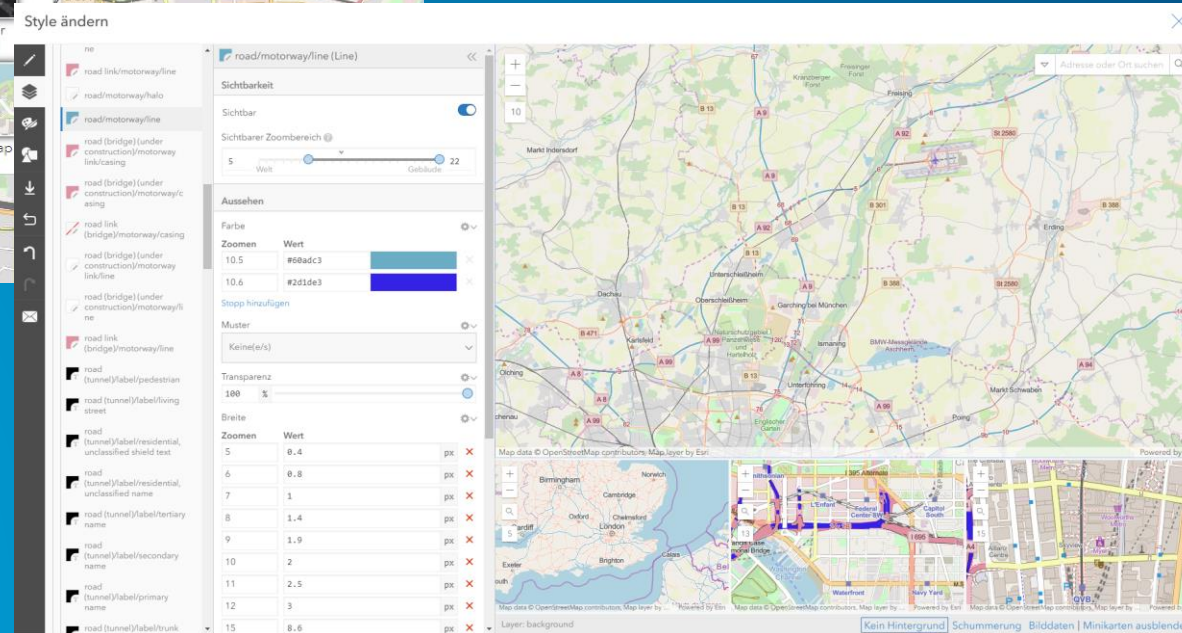
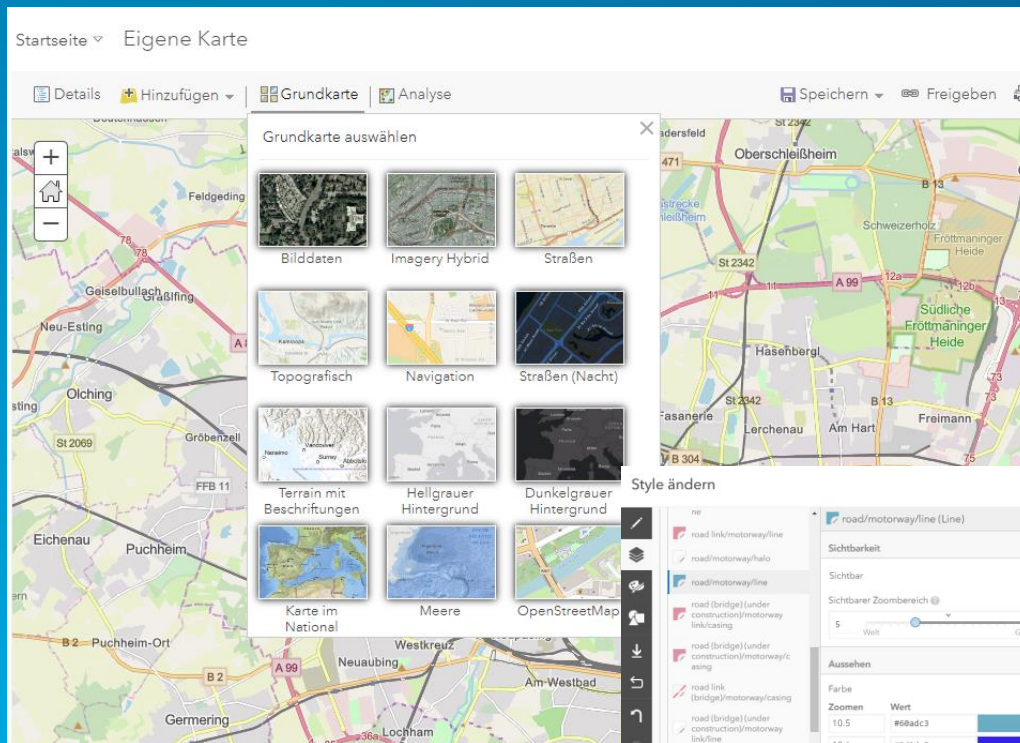
Grundkarten für Webmaps

- Vektor Tiles präferierter Standard
- Raster Tiles verschwinden allmählich (außer wenn der Input ebenfalls Raster ist)
- Schon gewusst? Auch Open Streetmap wird mit Vector Tiles angeboten und der Style kann ebenfalls angepasst werden

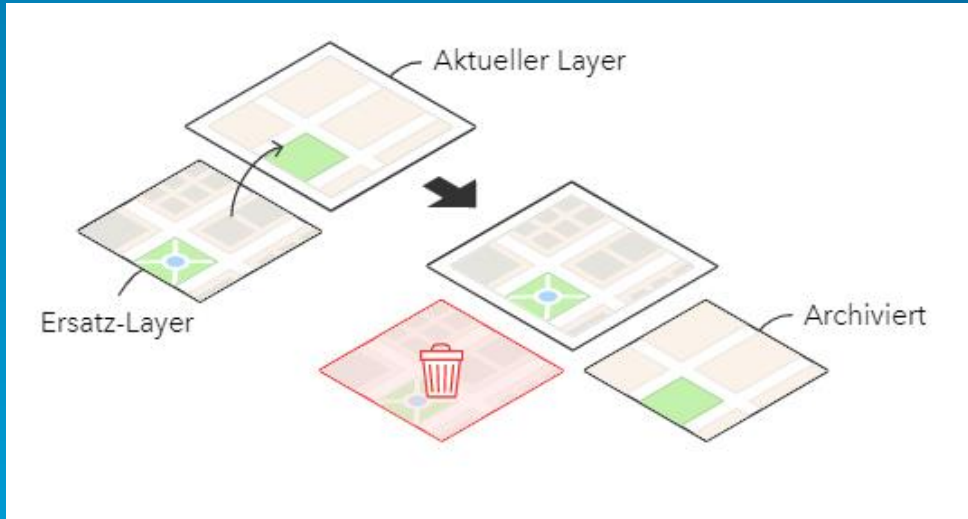
Vector Tile Layer in ArcGIS Online – Vector Style Editor

Style Editor für Vector Tiles

- Für alle (Vector) Grundkarten von Esri
- Für die eigenen Vector Grundkarten



Vector Tile Layer in ArcGIS Online – Layer austauschen

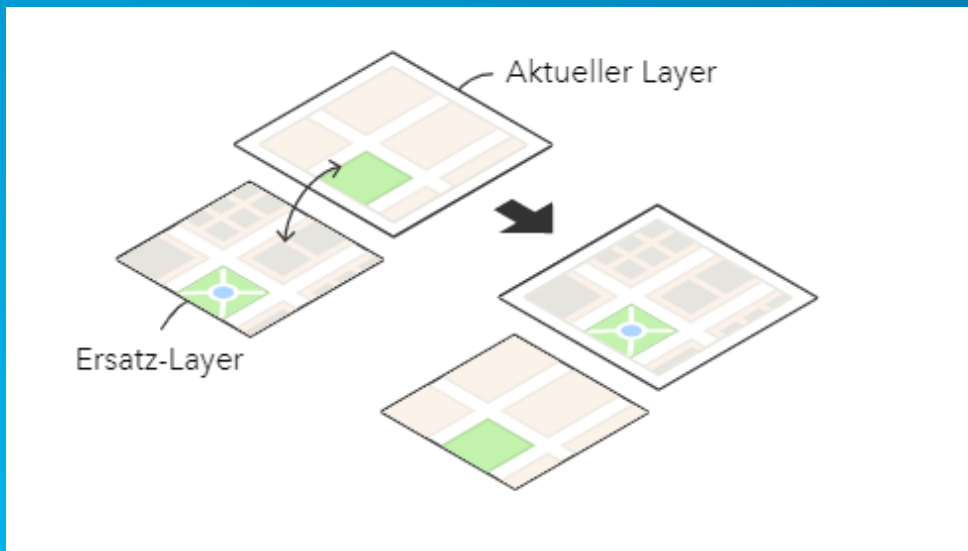


Aktiven Vector Tile Layer tauschen

- Archivieren des ‚alten‘ Layers
- Austausch zweier Layer

Vector Tile Layer ist nicht down

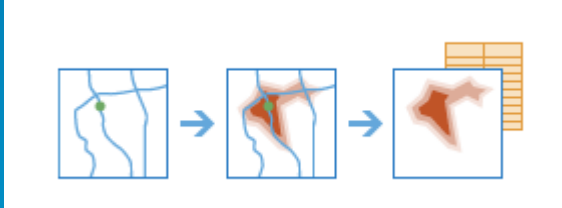
Alle Referenzen bleiben erhalten





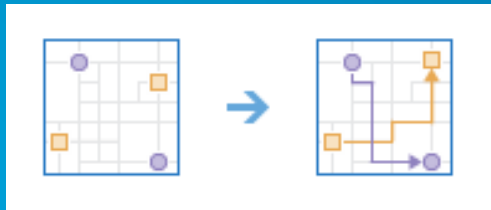
Analysen

Analysen in ArcGIS Online – neue Optionen



Fahrzeitgebiete erstellen

- Nicht erreichbare Gebiete als ‚Löcher‘
- ‚Von‘ und ‚zum‘ Ausgangspunkt
- Genutzte Straßen als Linien Feature



Startpunkte mit Zielen verbinden aka ‚Cost-Distance Matrix‘

- Gerade Linien (Spiderdiagramm)
oder genutzte Straßen
- M zu N Verbindungen

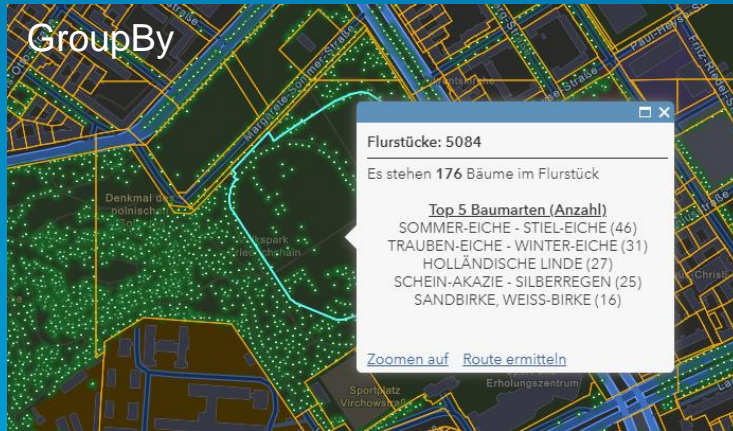
Schon gewusst?

Die gleichen Tools (mit noch mehr Optionen) kann man auch in ArcGIS Pro einsetzen.
Oder als Entwickler für eigenen Anwendungen.



Arcade

Arcade – neue Funktionen



Mit **Arcade** können für Pop-ups oder Symbole die Daten aus Feature Layern on-the-fly umgerechnet werden.

- **groupBy**

Gruppiert Features innerhalb eines Featuresets nach einem Feld und liefert Statistiken für jede Gruppe.

- **DistanceGeodetic**

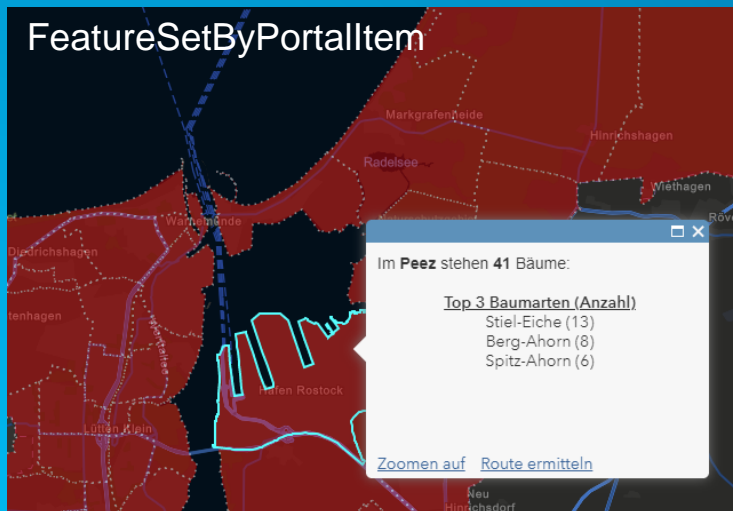
Berechnen die kürzeste Entfernung zwischen zwei Punkten entlang eines Großkreises.

- **FeatureSetByRelationship**

Zugreifen auf Features aus Layern, die Beziehungen (Relations) haben.

- **FeatureSetByPortalItem**

Ermöglicht es, Popups mit Daten aus jedem Layer zu definieren, ohne die Layer zur Karte hinzuzufügen.


















Google Play

Suchen Android-Apps Alle Preise Alle Geräte

Apps
Filme & Serien
Musik
Bücher
Geräte
Unterhaltung

Konto
Zahlungsmethoden
Meine Abos
Einlösen
Geschenkkarte kaufen
Meine Wunschliste
Meine Play-Aktivitäten
Leitfaden für Eltern

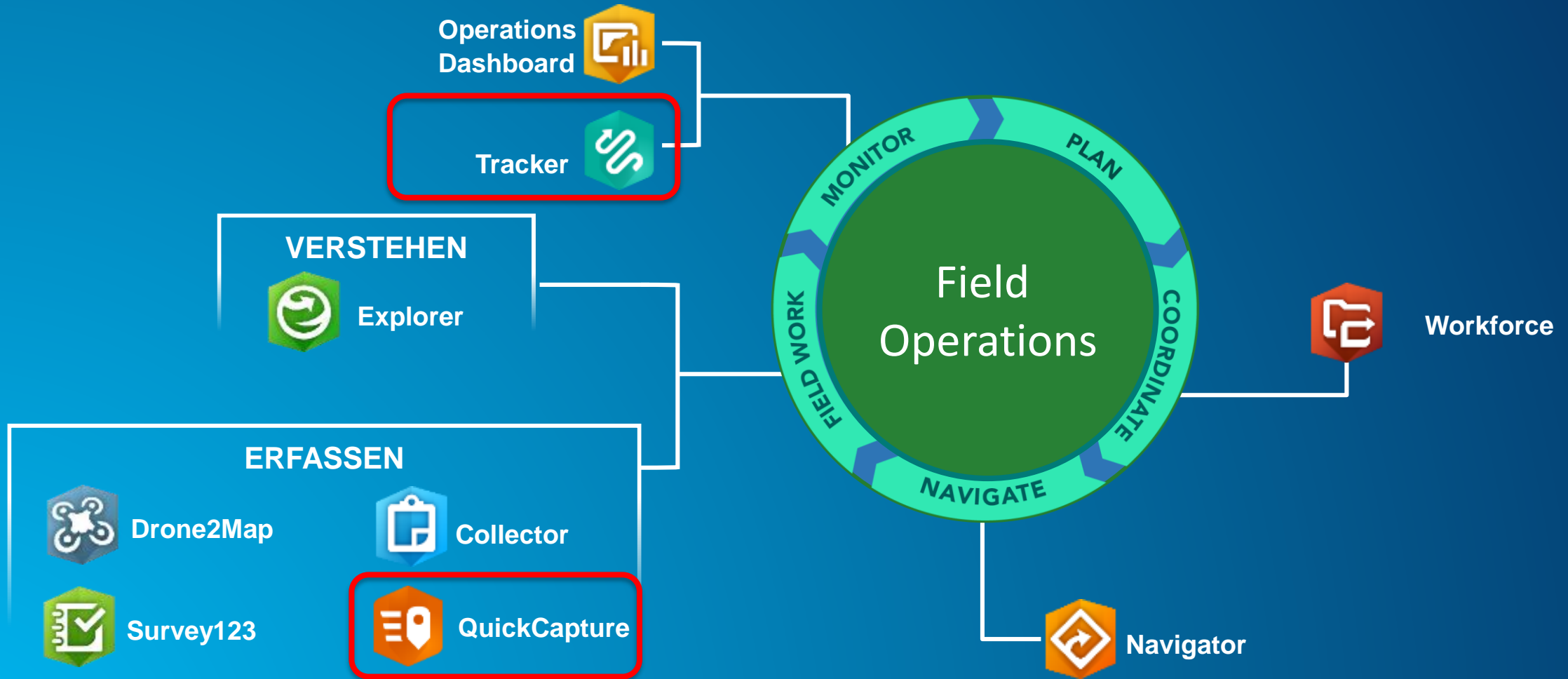
Apps

| | | | | |
|---|--|--|--|--|
|  Explorer for ArcGIS Esri ★★★★★ |  Collector for ArcGIS Esri ★★★★★ |  Survey123 for ArcGIS Esri ★★★★★ |  ArcGIS Earth Esri ★★★★★ |  Tracker for ArcGIS Esri ★★★★★ |
|  Workforce for ArcGIS Esri ★★★★★ |  ArcGIS QuickCapture Esri ★★★★★ |  Navigator for ArcGIS Esri ★★★★★ |  ArcGIS Companion Esri ★★★★★ |  ArcGIS Runtime SDK Esri ★★★★★ |
|  Collector for ArcGIS Esri ★★★★★ |  AppStudio Player for ArcGIS Esri ★★★★★ |  ArcGIS Indoors Esri ★★★★★ |  Explorer for ArcGIS Esri ★★★★★ |  ArcGIS Business Analyst Esri ★★★★★ |

<https://play.google.com/store/movies>

Apps

Außendiensttätigkeiten mit ArcGIS optimieren



ArcGIS QuickCapture

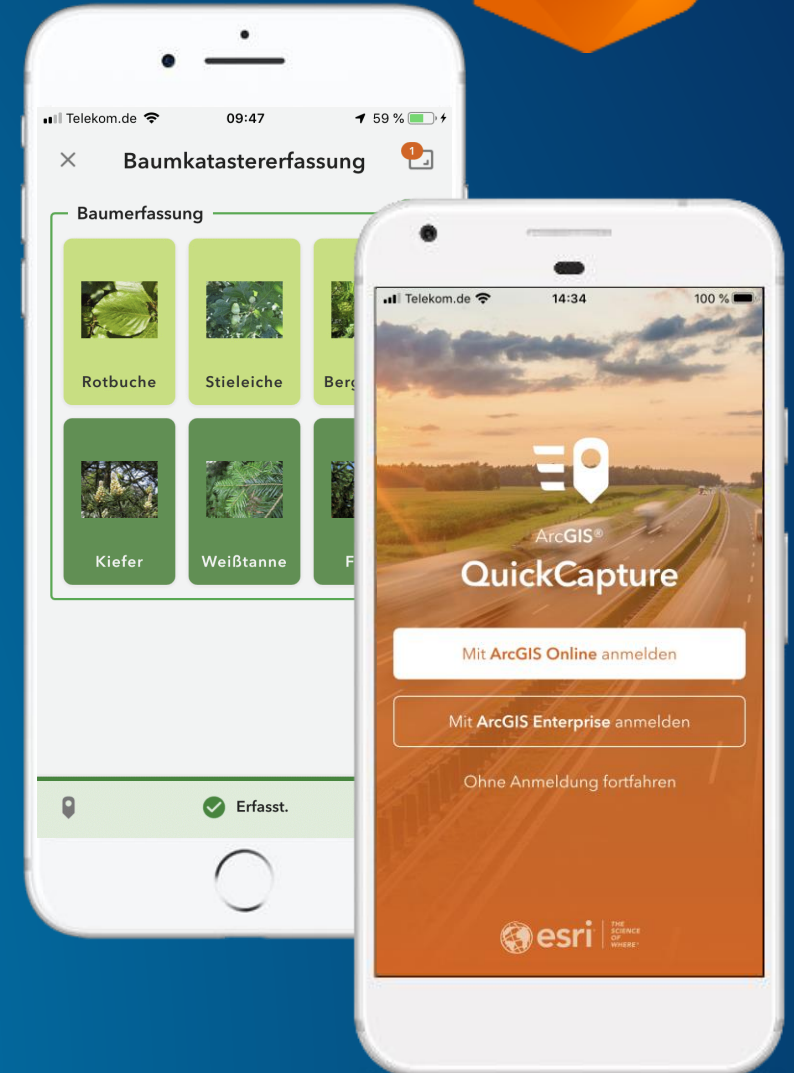
Mobile App für die schnelle Datenerfassung



Große Schaltflächen – einfachste Datenerfassung

Funktioniert online und offline

Ideal auch bei hohen Geschwindigkeiten



QuickCapture Designer

Webanwendung zur Erstellung von QuickCapture Projekten

The image displays the ArcGIS QuickCapture Designer web application interface. The top section shows the 'Eigene Projekte' (My Projects) overview with a search bar and a '+ NEUES PROJEKT' button. Below, a project card for 'Baumkatastererfassung' is visible with 'BEARBEITEN' and 'ERGEBNISSE ANZEIGEN' buttons. The bottom part shows a mobile app preview for 'Baumkatastererfassung' with a tree selection screen and a settings panel on the right.

- quickcapture.arcgis.com
- App Launcher (ArcGIS Online und ArcGIS Enterprise 10.8)

ArcGIS Quick Capture: Lizenzierung

- In den User Types Field Worker, Creator und GIS Professional kostenfrei enthalten
- Optionale Add-on Lizenz für Editor User Type



Viewer
(nicht verwendbar)



Editor
(Add-on)



Field Worker
(inklusive)



Creator
(inklusive)



GIS Professional
(inklusive)

Die mobile App kann auch ohne ein ArcGIS-Konto verwendet werden, sofern ein QuickCapture-Projekt öffentlich freigegeben ist in einer ArcGIS Hub Premium-Organisation.

Tracker for ArcGIS

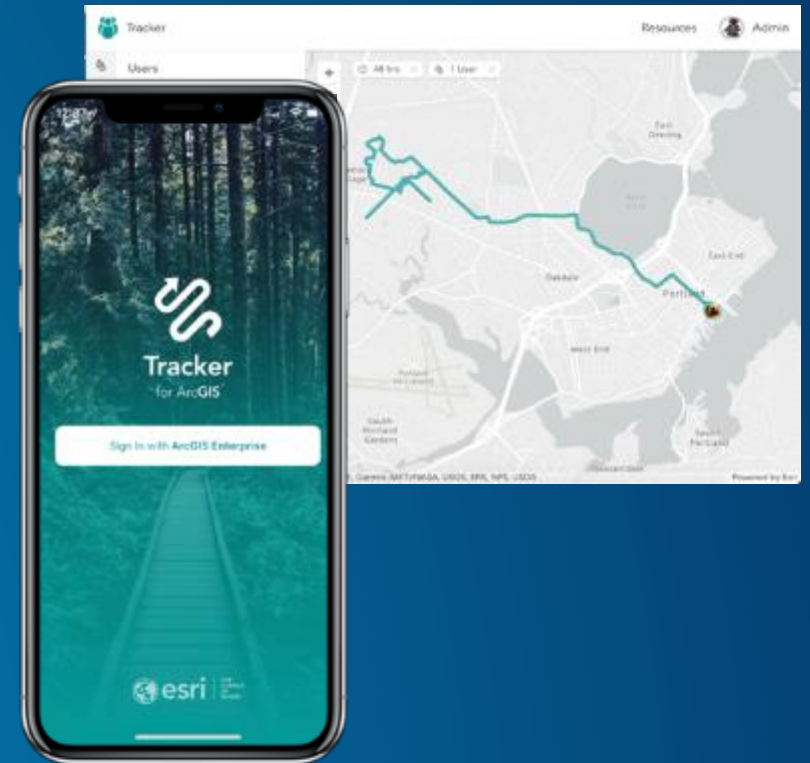
Wissen, was im Außendienst passiert



Den eigenen Standort mitteilen

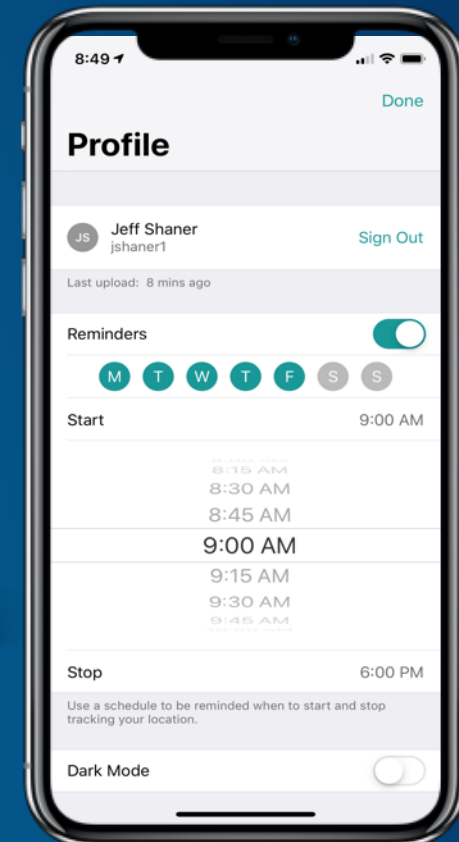
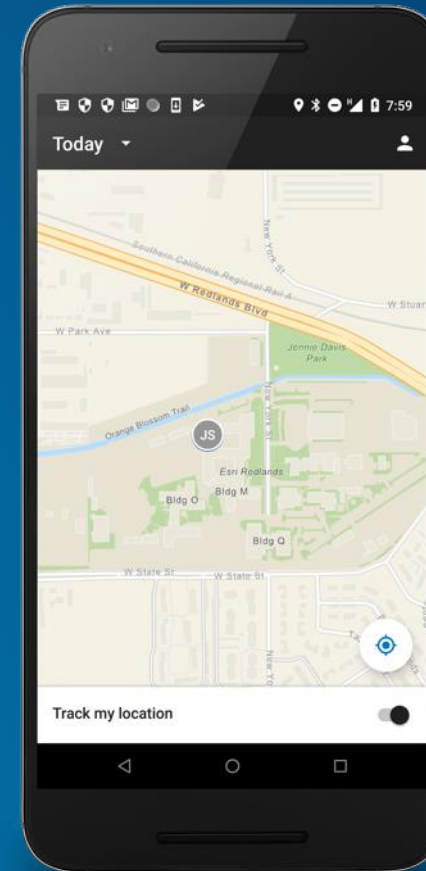
Standorte der anderen kennen

Muster erkennen



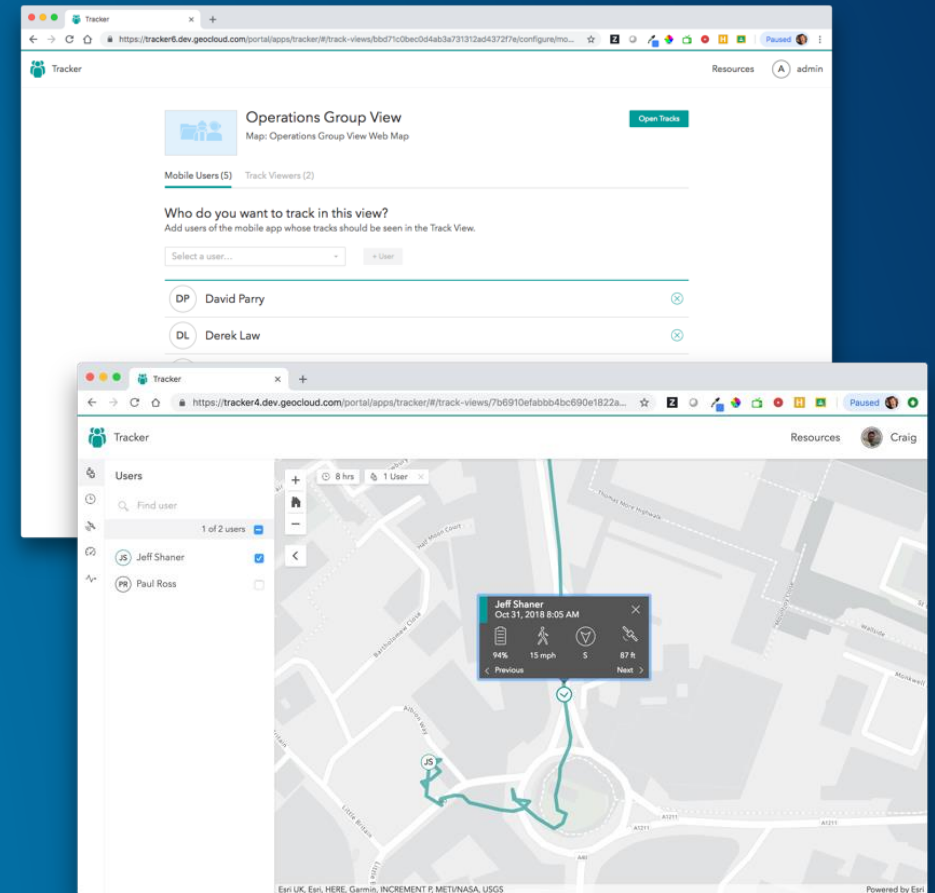
Tracker Mobile App

- **Premium App zum Erstellen von Tracks**
 - Nutzer hat volle Kontrolle über Tracking (an/aus)
 - Optional: Erinnerungen für Start/Stop
- **Upload: Tracks und letzter bekannter Standort (LKL)**
 - Tracks: alle 10 min (60 sec wenn Batterie > 20%)
lokale Speicherung falls offline
 - LKL: alle 60 sec (optional 30 sec)
- **Anzeige der Tracks**
 - Anzeigen von Tracks als Linie mit Richtung
 - Maximal die letzten 72 Stunden
- **Optimiert für niedrigen Batterieverbrauch**



Track Viewer Web App

- Anzeige und Verwaltung von Benutzern und deren Standort-Tracks
- Viele Optionen für Filterung und Hervorhebung der Track-Daten
- Zwei Zielgruppen
 - Administratoren:
Track-Ansichten erstellen
 - Supervisoren:
Track-Ansichten visualisieren und abfragen



Tracker for ArcGIS: Lizenzierung



Viewer



Editor



Field Worker



Creator



GIS Professional



Tracker ist eine Premium App und erfordert eine

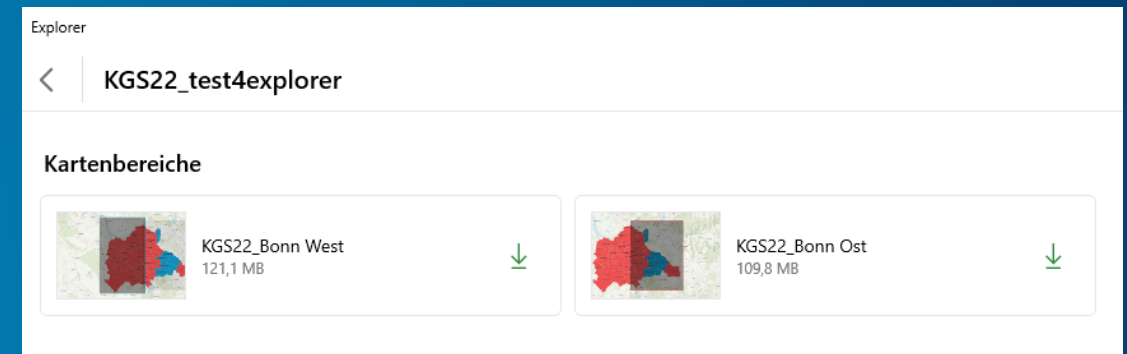
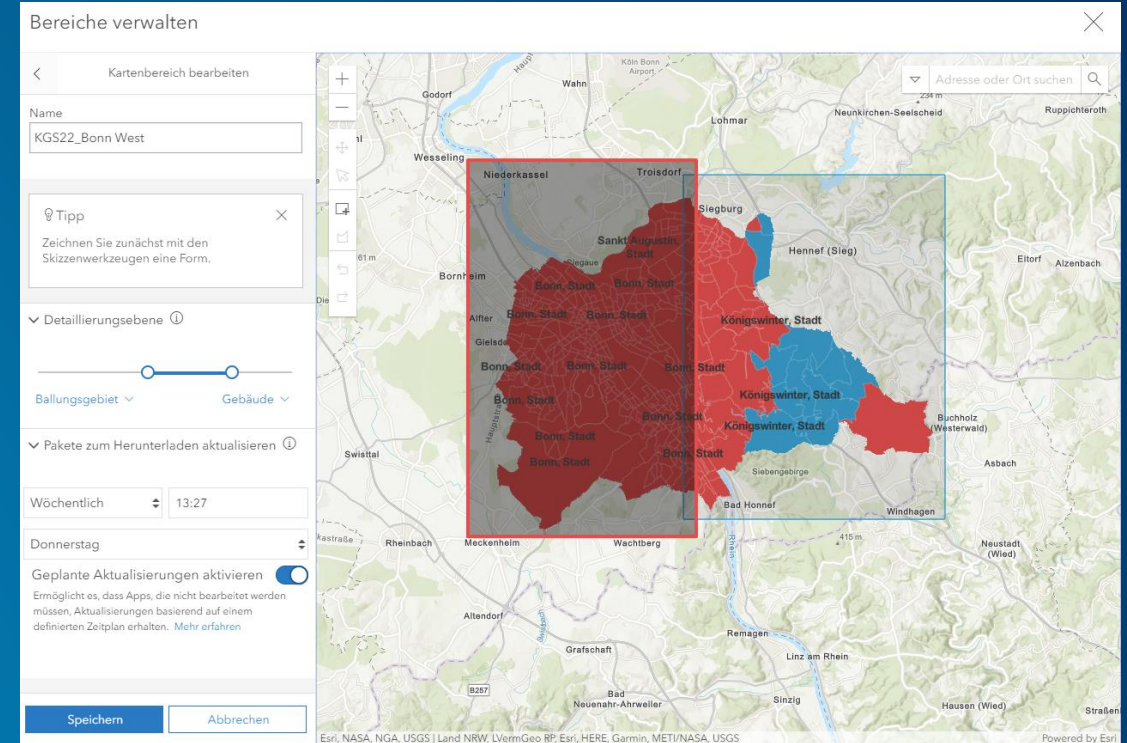
- Named User Lizenz (jeder Level)
- Tracker Lizenz



Offline Maps

Map Packages für die Offline Nutzung - Neuerungen

- **Offline Bereiche können über ein Polygon definiert werden**
 - Bei Inhalten ab ArcGIS Server 10.7
- **Vordefinierte Zeiten für Update der Pakete**
- **Offline Pakete für read-only Apps (z.B. ArcGIS Explorer)**
 - Apps können nur die vordefinierten Pakete offline nehmen
 - Spart Ressourcen und beschleunigt die Verteilung (wenn viele Apps bedient werden)



Flexibel
Mobile Anpassung
Datengesteuert
Performanter
Konfigurierbar
Erweiterbar
Moderne Web Tech

Experience Builder



Was ist ArcGIS Experience Builder

4

JS API 4.x

ArcGIS Experience Builder ermöglicht es Anwendern, Daten schnell in überzeugende Webanwendungen zu verwandeln.

Anwender

- haben die vollständige Kontrolle über das Layout und die Designelemente,
- können mit den mitgelieferten Vorlagen und Widgets einfach loslegen
- oder ihre eigenen bauen.

Unser Ziel ist es, Benutzern zu ermöglichen, überzeugende Web-Erlebnisse für ihr Publikum zu schaffen.



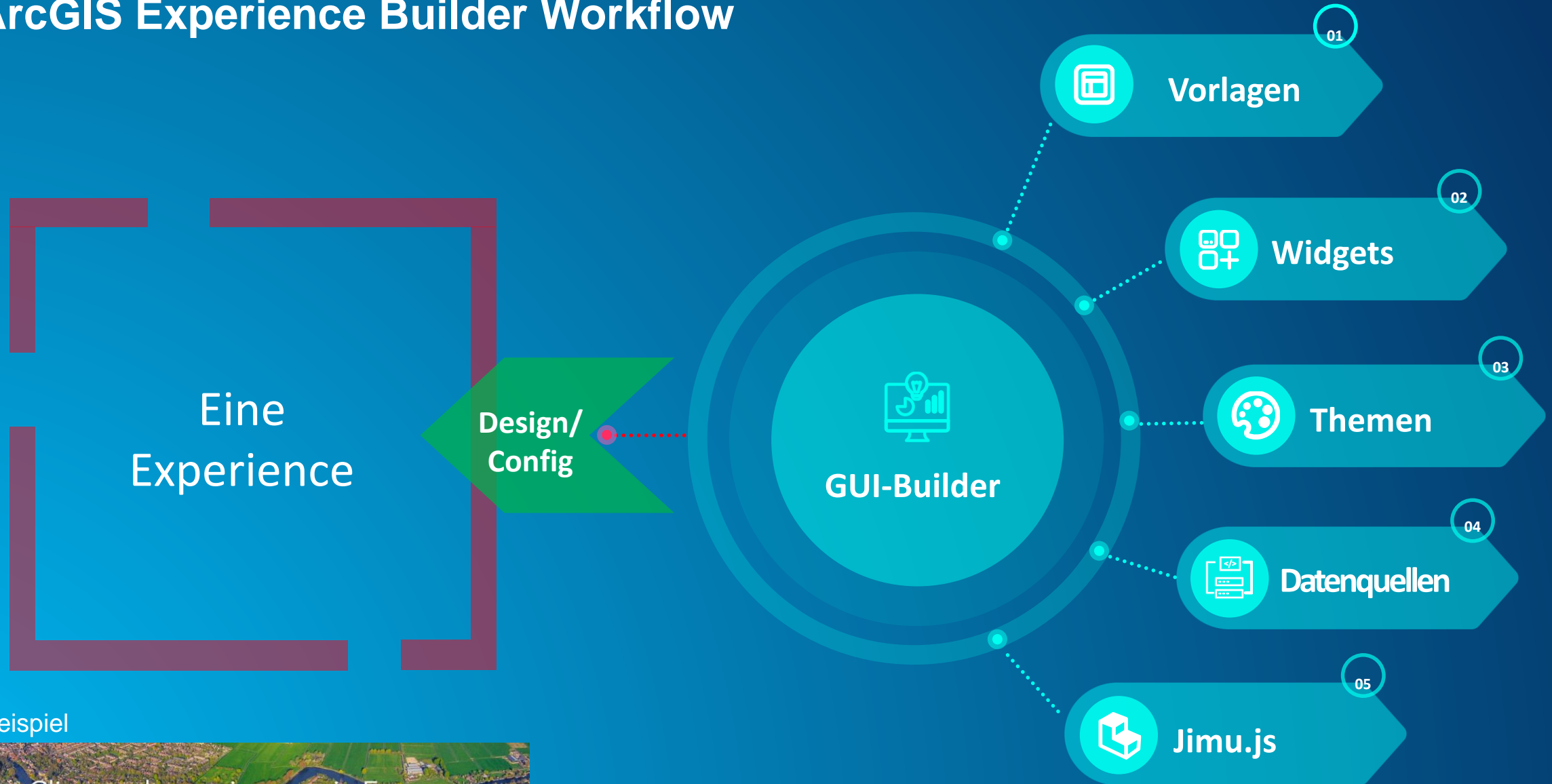
FLEXIBILITÄT



DATENGESTEUERT



ArcGIS Experience Builder Workflow



Beispiel



Was passiert mit Web AppBuilder?

Es gibt zwei Produkte, die parallel zueinander existieren. Es gibt zum jetzigen Zeitpunkt keinen Plan, den Web AppBuilder zu ersetzen. Java Script API 3.x und ArcGIS Enterprise bestimmen den Lebenszyklus der Web AppBuilder Editionen.



Web AppBuilder for ArcGIS



ArcGIS Experience Builder

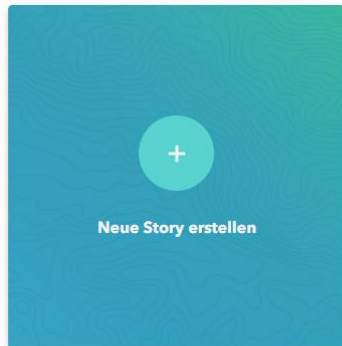
Storys

🔍 "Für mich freigegeben" durchsuchen

Eigene Storys

Eigene Favoriten

Für mich freigegeben



User Type Storyteller

StoryMaps.arcgis.com

**Neben den klassischen Storymaps, gibt es
die neue Generation der ArcGIS Storyaps**

ArcGIS User Types

Wer kann Storymaps erstellen?



Viewer
(nicht möglich)



Editor
(nicht möglich)



Field Worker
(nicht möglich)



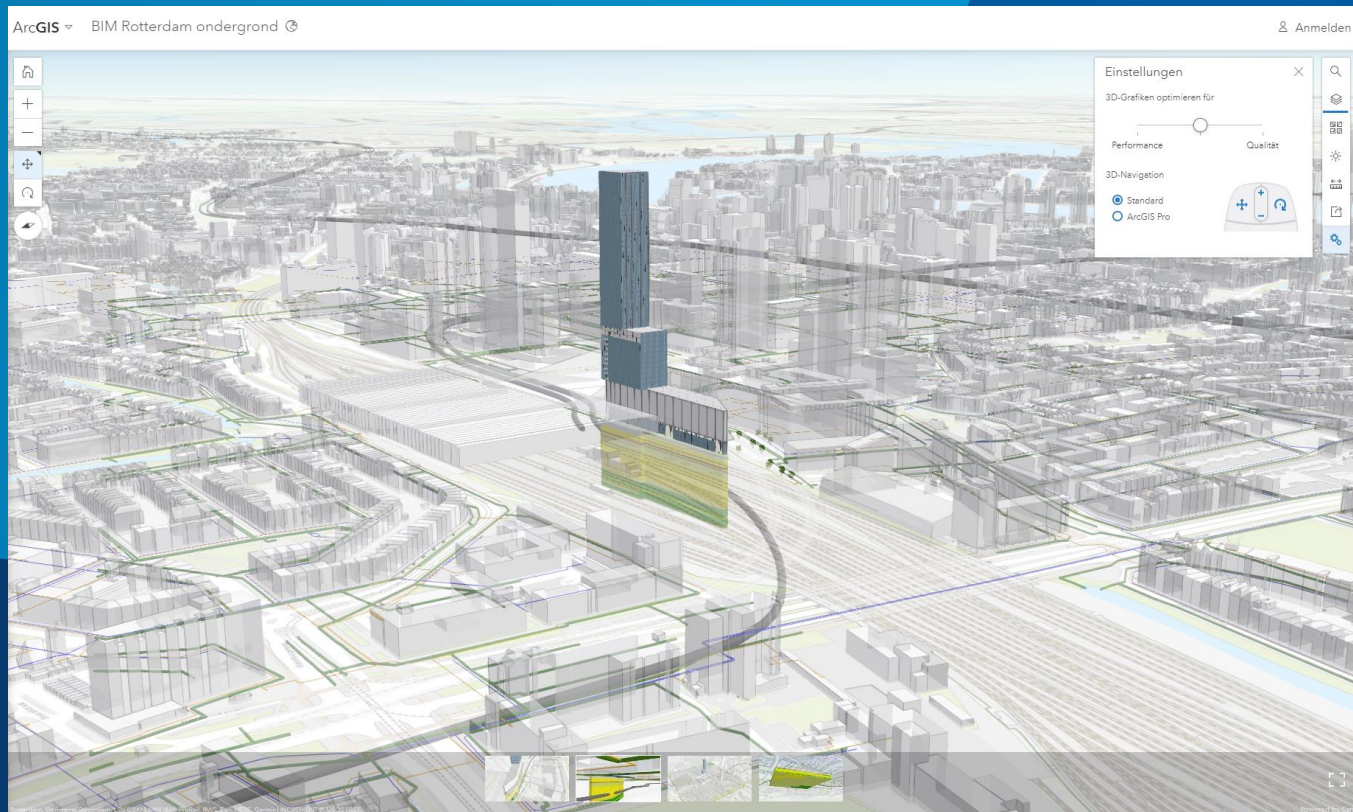
Creator
(enthalten)



GIS Professional
(enthalten)



Storyteller
(enthalten,
ausschließlich Storymaps)



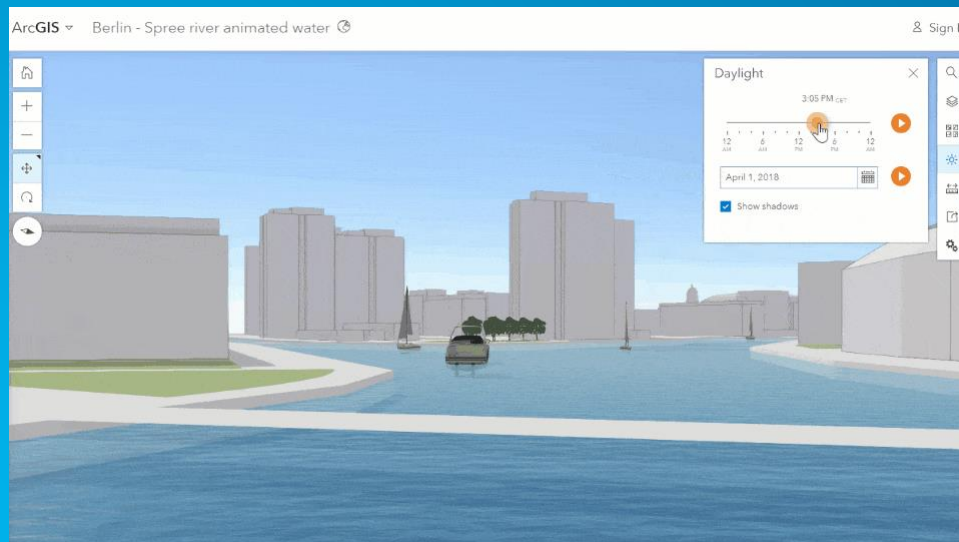
Scene Viewer

Scene Viewer - Neuerungen



Gebäude Explorer

- Für Scene Layer mit BIM Daten aus ArcGIS Pro veröffentlicht



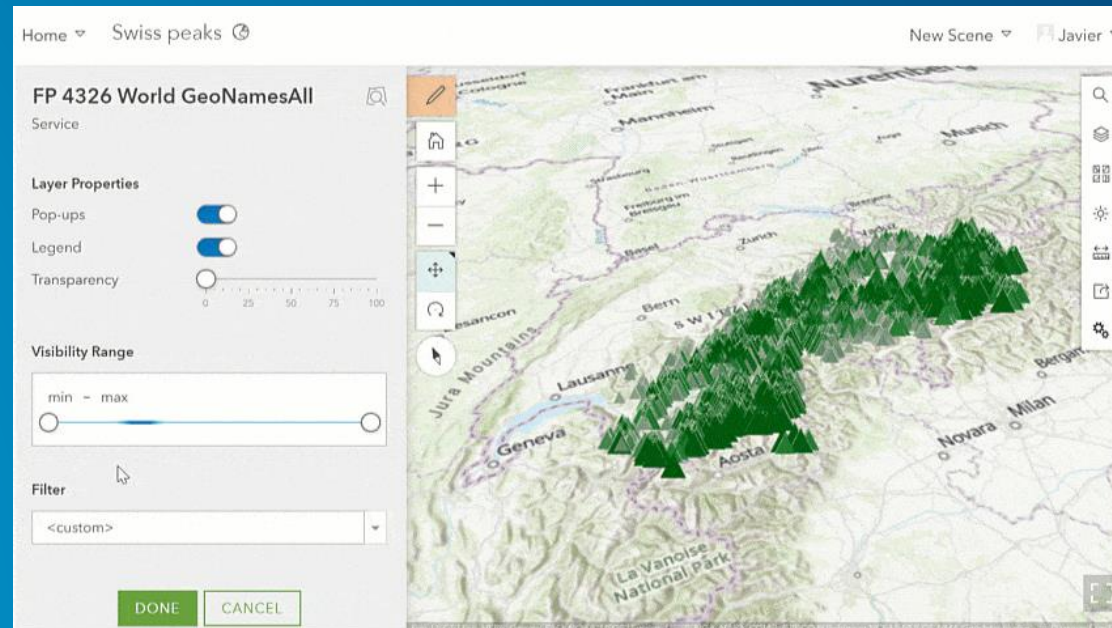
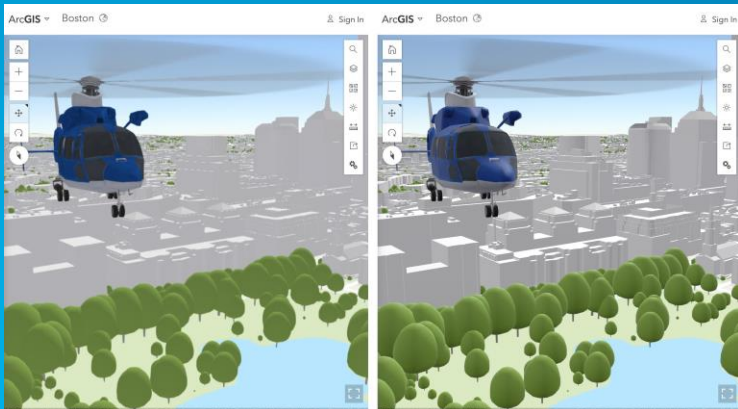
Animierte Wasser Darstellung

Realistischere Szenen, wenn auch Texturen für Gebäude vorhanden sind

Scene Viewer – Weitere Verbesserungen bei der Darstellung



- Transparenz
- Neuer Rendering Mechanismus
- Sichtbarkeitsbereiche



Scene Viewer – Smart Mapping

Gebäude - Hamburg
Feature Layer von esri_DE_content

1 Zu visualisierendes Hauptattribut auswählen
grundflaeche

2 Einen Darstellungs-Style auswählen

2D-Anzahl und -Mengen
AUSWÄHLEN

3D-Anzahl und -Mengen
OPTIONEN ↑↑

3D-Extrusion
AUSWÄHLEN

2D-Typen
AUSWÄHLEN

3D-Typen
AUSWÄHLEN

- Smart Mapping für Polygone, in Kombination mit Extrusion

Gebäude - Hamburg
Feature Layer von esri_DE_content

Style 3D-Typen
Zugeordnetes Attribut: dachform

| Attributwert | Anzahl | Aktion |
|------------------|--------|--------|
| <Alle auswählen> | | |
| 3100 | 135313 | |
| 1000 | 111567 | |
| 3200 | 41346 | |
| 3400 | 16170 | |
| 9999 | 7902 | |
| 5000 | 5892 | |

Farbe: 1700 cm 20

Höhe: cm 20

Alle Polygone
Höhe: grundflaeche cm

Höhenmodus: Am Boden

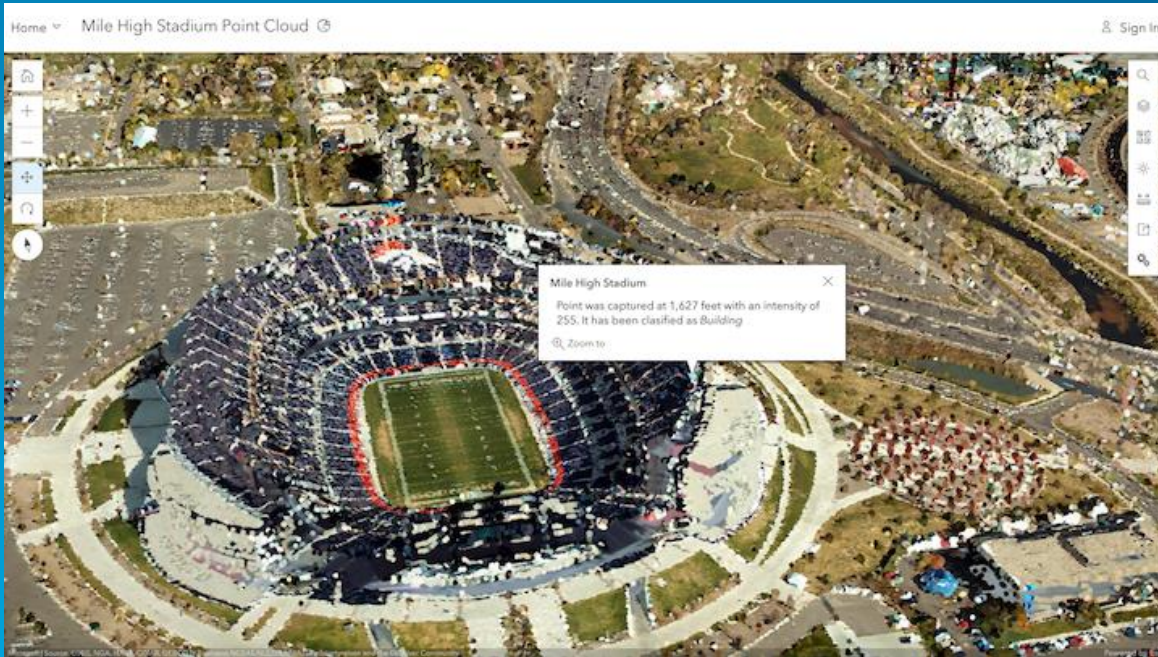
Versatz: cm

Beschriftungen:

Kanten:

FERTIG ABBRECHEN

Scene Viewer - Sonstiges



Pop-ups für Point Clouds

Mehr Performance durch i3S Update auf Version 1.7

- <https://www.ogc.org/standards/i3s>
- <https://www.esri.com/arcgis-blog/products/arcgis-pro/3d-gis/i3s-specification-1-7-updates/>



HTTPS/HSTS only

Configurable Application Designer

Story Maps

ArcGIS Analytics for IoT

Experience Builder

Regional Hosting

ArcGIS Dashboard

Hosted Imagery

ArcGIS Notebooks

Map Viewer

SEE WHAT OTHERS CAN'T™



© Esri Deutschland GmbH und Esri Schweiz AG