

Bauelemente-Distribution

30 Jahre Kompetenz – ETB electronic

ETB electronic wurde 1983 als Vertriebsgesellschaft für elektronische Bauteile von Wolfgang Runge gegründet. Seitdem hat sich das Unternehmen zu einem starken und kompetenten Partner namhafter Hersteller aus dem Bereich Elektromechanik entwickelt. Mit mittlerweile über 130 Mitarbeitern steht unseren Kunden ein großes Team auf technisch höchstem Niveau zur Seite. Die einzelnen Geschäftsstellen sichern die enge regionale Betreuung unserer Kunden.

Distribution und Logistik

Durch unser modernes ERP-System sind die Prozesse in der Liefer- und Wertschöpfungskette vom Hersteller bis zu Ihnen optimal miteinander vernetzt. Ein mit Ihnen abgestimmtes Bestandsmanagement und Belieferungskonzept sichert die jederzeitige Verfügbarkeit der Bauelemente. Logistikkonzepte wie Sicherheitslager, Just-In-Time, Kanban, Konsignationslager und Vendor Managed Inventory werden entsprechend Ihrer Bedürfnisse eingesetzt.

Value Added Services

Neben einer optimalen technischen Betreuung unserer Kunden bei der Auswahl der richtigen Bauelemente liegt ein weiterer Schwerpunkt unseres Angebotes auf Value Added Services. Hierzu gehören die Entwicklung und Umsetzung kundenspezifischer Lösungen sowie die unternehmenseigenen Bereiche der Kabelkonfektionierung, Leiterplattenbestückung und Gerätemontage. Auch Barcoding, Labelling und Kitting wird von ETB electronic angeboten. Das entlastet Ihre Produktion von Nebenprozessen und vereinfacht das Handling von Lieferungen.



Leistungen im Überblick:

- Applikations- und Design-In-Beratung
- Entwicklung kundenspezifischer Lösungen
- Sicherheitslager, Konsignationslager
- Kanban, Vendor Managed Inventory, Just-In-Time
- Verpackungs- und Behälterkonzepte
- Barcoding, Labelling, Kitting
- Leiterplattenbestückung, Kabelkonfektionierung, Gerätemontage



Distributionsprogramm, unsere Partner:

Steckverbinder		
Aktor-/Sensor-Verteiler Anschluss-/Verbindungsleitungen DSUB-Steckverbinder Kabelschuhe Ladesteckvorrichtungen Leiterplatten-Steckverbinder MIL/Aero-Steckverbinder	Netzgeräte-Steckverbinder RAST 2,5/RAST 5-Steckverbinder Rechtecksteckverbinder Reihenklammern/Printklammern Rundsteckverbinder SmartCard-Verbinder USB-/IEEE-1394-Steckverbinder	          www.wieland-electric.com
Schalter und Tasten		
Befehlsgeräte Detektorschalter Eingabetasten/TactSwitch Encoder Fußschalter Geräteschalter	Grenztaster Not-Aus-Schalter Schiebeschalter Schnappschalter Seilzugschalter Sicherheitsschalter	    
Relais und Schütze		
Automobilrelais Industrierelais Kompaktschütze Koppelrelais	Miniaturrelais Nockenschütze Solid-State-Relais Zeitrelais	   www.wieland-electric.com
Lüfter		
Axiallüfter Diagonallüfter Lüfterzubehör	Motoren Querstromventilatoren Radiallüfter	
Elektronische Baugruppen		
Energiebus Feldbuskomponenten Sicherheitstechnik	Stromversorgungen Thermodrucker Überspannungsschutz	    www.wieland-electric.com
Signalgeber und Sensoren		
Alarm-Komponenten induktive Sensoren kapazitive Sensoren Lautsprecher Magnetschalter und -sensoren	Niveauschalter optoelektronische Sensoren Sirenen Summer/Buzzer Ultraschall-Sensoren	   
Gehäuse		
Standardgehäuse Steuergehäuse	Tragsysteme Workstation	

Elektromechanische und elektronische Komponenten



Taktschalter (TACT Switch™)

- mit hartem und weichem Schaltgefühl
- als Snap-In- und SMT-Typen verfügbar
- in vertikaler und horizontaler Ausführung
- auch als Dust-proof- und Water-proof-Variante



Drehschalter/Druckschalter

- Drehschalter in ein- bis vierpoliger Ausführung mit max. 12 Positionen
- auch als Low-Profile-Type verfügbar
- Druckschalter bis vierpolig mit Schaltweg von 0,9 bis 3,8 mm
- auch als Netzschalter verfügbar



Schiebeschalter/Detektorschalter

- in vertikaler und horizontaler Ausführung
- Schiebeschalter als ein-, zwei- und vierpolige Variante
- Detektorschalter auch in wasserdichter Ausführung
- als Löt- und SMD-Typen verfügbar



Potentiometer

- als Schiebe- und Drehpotentiometer
- Metall- und Kunststoffachse
- auch als Hollow-Type
- in vertikaler und horizontaler Ausführung
- als Single- und Dual-Unit-Variante
- auch als motorgetriebene Type verfügbar



Multi Control Devices

- Schalter als 2-, 4- und 8-Direction-Type mit bzw. ohne Center-Push
- in horizontaler und vertikaler Ausführung
- Analog Stick Controller mit variablem Widerstand und Center-Push-Funktion
- auch mit Encoder-Funktion verfügbar



Encoder

- mit Metall- und Kunststoffachse
- auch als Hollow-Type
- in vertikaler und horizontaler Ausführung
- als Inkremental- und Absolut-Type
- Größe von 5 bis 60 mm
- auch Magnetic-Varianten verfügbar



Sensoren

- Widerstandssensoren als Dreh- und Schiebesensoren
- in vertikaler und horizontaler Ausführung
- Magnetsensoren in Single Polarity/Single Output, Dual Polarity/Single Output und Dual Polarity/Dual Output



Steckverbinder

- für SD Memory Card
- für mini- und microSD™Card
- für Memory Stick™ und Memory Stick Micro™
- für Compact Flash™ Card
- für ExpressCard™ und CMOS Camera Module
- auch kombinierte Varianten verfügbar

Amphenol

Steckverbindersysteme



Rundsteckverbinder C091 A/B/D

- 2 bis 14 Kontakte
- mit Schraub- und Bajonettverriegelung
- Schutzgrad IP40, IP65 und IP67
- mit Löt- und Crimpanschlüssen
- Bemessungsspannung 150–300 V
- Strombelastbarkeit 3–5 A



Rundsteckverbinder ecomate

- Kontakteinsätze 3+PE und 6+PE
- mit Schraub-, Löt- und Crimpanschluss
- Zugentlastung und Dichtung in einem Element
- ein Gehäuse für alle Kabeldurchmesser (6–12,5 mm)



Rundsteckverbinder C16-3

- Kunststoffgehäuse mit Bajonettverriegelung
- mit Schraub- und Crimpanschluss
- zwei Gehäusegrößen
- Polzahl 5+PE bis max. 19+PE
- Bemessungsstrom max. 21 A
- Schutzart IP65



Rundsteckverbinder 97/MS

- nach MIL-C-5015
- Metallgehäuse mit Schraubverriegelung
- Gehäuse kadmiert und olivgrün chromatiert
- alternativ auch vernickelt
- Kontakteinsätze von 1- bis 52-polig
- Kontakte versilbert



Rechteck-Steckverbinder C146 E/D/M

- in Schutzart IP65/IP67
- robuste Gehäuse mit sicheren Verriegelungen
- modulares System mit Signal- und Leistungskontakten
- in Schraub- und Crimpstechnik



SmartCard-Verbinder

- PUSHMATIC mit landenden Kontakten für POS-Systeme und Warenautomaten
- Hybridleser für Magnet- und Chipkarten
- auch als superflache Bauform
- mit Gleitkontakten für LP-Montage
- Verbinder für MMC, SIM- und SD-Card



Airbag-Steckverbinder

- mit 10-mm-Schnittstelle in Standard- und Superflach-Version
- Kabelabgänge in verschiedenen Winkeln
- in Löt-, Crimp- und Schweißtechnik
- 11-mm-Schnittstelle mit Zusatzverriegelung für höhere Haltekräfte



Hochstromsteckverbinder

- neue Generation von Leistungskontakten
- hyperbolische Bauweise
- Kontaktüberdeckung bis zu 65 %
- Absorption von Vibrationen
- Stromübertragung bis zu 300 A

Schalter, Sensoren und Gehäuse



Sicherheitsschalter

- sichere Positionsschalter
- Sicherheitsschalter mit getrenntem Betätiger mit und ohne Zuhaltung
- Fußschalter
- Sicherheitseilzugschalter
- Sicherheitsschalter für schwenkbare Einrichtungen
- Sicherheitsrelais



Ex-geschützte Gehäuse, Schalter und Sensoren

- Gehäuse aus Aluminium und Polyester
- Seilzugschalter, Fußschalter, Norm- und Grenztaster sowie Nutensensor mit einer ATEX-Zulassung II 2G/2D Ex



AS-Interface Safety at Work

- Produkte mit AS-Interface-Schnittstelle:
- kunststoffgekapselte Sicherheitsschalter
 - Sicherheitsschaltcharnier SHS3
 - Sicherheitsschalter mit Zuhaltfunktion SLK
 - Zubehör



Sensortechnik

- induktive Sensoren
- kapazitive Sensoren
- optoelektronische Sensoren
- Magnetsensoren
- Ultraschallsensoren
- berührungsloser Sicherheitssensor CSMS auf RFID-Basis



Niveauschalter

- Füllstandsüberwachung für unterschiedlichste Anwendungen
- vielfältige Anschluss-Materialvarianten in den 3 Baureihen:
 - Standard-Niveauschalter
 - Miniatur-Niveauschalter
 - verstellbare Niveauschalter



Tragsysteme und Steuergelände

- Modulare Tragsysteme für unterschiedliche Belastungen. Große Komponentenauswahl für zeit- und kostensparende Montage
- Modulares Alu-Gehäusekonzept, kundenspezifische Abmessungen möglich



Steuergelände aus Edelstahl

- Durch modernes Design, hochwertige Verarbeitung, wertbeständiges und widerstandsfähiges Material ein Produkt der Premiumklasse.



Standardgehäuse

- Gehäuse aus verschiedensten Materialien zur Kapselung elektrischer, elektronischer oder pneumatischer Bauteile, auch für explosionsgefährdete Bereiche. Vielfältige Bearbeitungen nach Kundenanforderung möglich.

Befehls- und Meldegeräte



Leuchtmelder

- rechteckige und runde Bauformen
- Glühlampen oder LEDs zur Beleuchtung
- transparente und transluzente Druckhauben
- mit Frontringen zum erhabenen oder versenkten Einbau
- Frontschutzart bis IP67



Leuchtdrucktasten

- transparente und transluzente Druckhauben aus Kunststoff und Metall
- beschriftbare Universal- und Kurzhubtasten
- mit Tast- oder Sprungschaltelementen
- auch mit zwei unabhängigen Lampenfassungen
- mit Impuls- und Rastfunktion



Drucktasten

- robuste Tasten in kleiner Bauform
- vielfältige Baureihen
- breites Sortiment im 16-mm-Bereich
- rechteckige und runde Bauformen
- flache und konkave Druckhauben
- optional Bedruckung und Gravur



Pilzdrucktasten

- mit Tast- oder Sprungschaltelementen
- mit Frontringen zum erhabenen oder versenkten Einbau
- mit ein oder zwei Umschaltern
- mit Steck- und Schraubanschluss
- Frontschutzart bis IP67



Schlüsselschalter

- rechteckige und runde Bauformen
- mit zwei oder drei Stellungen
- mit Frontringen zum erhabenen oder versenkten Einbau
- mit Impuls- und Rastfunktion
- Frontschutzart bis IP67



Not-Aus-Tasten

- entsprechen EN 60947-5-5
- Ausstattung mit zwangsöffnenden Tastschaltelementen
- mit Dreh- und Schlüsselentriegelung
- auch in beleuchteter Ausführung
- Frontschutzart bis IP67



Wahlschalter

- mit Sprung- und Tastschaltelementen
- modularer Aufbau
- mit zwei oder drei Stellungen
- mit Frontringen zum erhabenen oder versenkten Einbau
- Frontschutzart bis IP67
- optional auch beleuchtbar



Alarmsummer

- in rechteckiger und runder Ausführung
- bis zu 95 dB
- mit Intervall- und Dauerton
- von IP40 bis IP67
- mit Schraub- und Löt-Steckanschluss

Lüfter, Ventilatoren, Motoren und Zubehör



Axiallüfter

- hoher Volumenstrom bei mittlerem Druckaufbau
- Kantenlänge von 25 bis 280 mm
- elektronische Falschpolsicherung
- DC-Varianten von 5 bis 48 V
- AC-Ausführung in 115 V und 230 V
- IP54- und IP67-Lösungen möglich



Radiallüfter

- hoher Druckaufbau bei begrenztem Volumenstrom
- Kantenlänge von 51 bis 220 mm
- auch in runder Ausführung
- DC-Varianten von 12 bis 48 V
- AC-Ausführung in 115 V und 230 V



Diagonallüfter

- hoher Volumenstrom bei hohem Druckaufbau
- Metall-Lüftergehäuse, Flügelrad aus Kunststoff
- DC-Varianten in 12 V, 24 V und 48 V
- AC-Ausführungen in 115 V, 230 V und 400 V



Intelligente DC-Lüfter

- Drehzahlanpassung über NTC-Sensor
- separater Steuereingang zu Drehzahlvariation über Steuerspannung oder PWM-Signal
- mit Tacho- und Alarmsignal
- Vario-Pro-Lüfter mit kundenspezifisch integrierten Funktionen



Querstromventilatoren

- hoher Volumenstrom bei geringem Druckaufbau
- zur großflächigen Durchströmung von Geräten
- in 4 verschiedenen Abmessungen lieferbar
- als DC-Variante in 12 V und 24 V



Motoren

- AC-Motoren mit einfachem, robustem Aufbau
- DC-Motoren mit mechanischer Kommutierung
- EC-Motoren mit elektronischer Kommutierung in vielen Ausführungen und Leistungsklassen



Schutzgitter

- gemäß EN 294
- aus rostgeschütztem Stahldraht und glasfaserverstärktem Kunststoff
- für Schraub- und Spreizbefestigung
- Grobfilter und Filter-Schutzgitter optional verfügbar



Zubehörteile

- Anschlusskabel mit angespritztem Stecker
- Bügelfederunterlagen und Distanzhalter zur Lüfterbefestigung
- Gummi-Montagestopfen
- Temperatursensor für drehzahlgeregelten Lüfterbetrieb

Steckverbindersysteme



Industrie-Steckverbinder (Han®)

- in Schutzart IP65/IP67
- robuste Gehäuse mit sicheren Verriegelungen
- in diversen Anschlusstechniken verfügbar
- Gehäuse mit PG- und metrischem Gewinde



Subminiatur D-Steckverbinder

- 9 bis 50 Kontakte in den Versionen Standard, Low Profile und U.S. Footprint
- auch in IP65/IP67 und SMD
- D-Mischsteckverbinder in 20 Designs
- als High-Density in 15- bis 78-polig
- auch mit integrierten Filtern



SEK-Schneidklemm-Steckverbinder

- 6- bis 64-polig für Flachleitungen
- Anschlussraster 2,54 mm
- für Cable-to-Board-Anwendungen
- nach DIN EN 60603-13
- LP-Verbinder mit Lötanschluss und in Einpresstechnik



DIN 41612-Steckverbinder

- Polzahlen von 3 bis 160
- DIN Signal bis 2 A
- DIN Power bis 6 A/15 A
- unterschiedlichste Anschlusstechniken
- auch als Hochtemperatur-Steckverbinder (SMC)



Interface-Steckverbinder har-mik

- Kontaktraster 1,27 mm
- 14- bis 100-polige Ausführungen
- als Pin & Socket und Bellows
- für Datenraten bis zu 600 MHz
- geschirmt und ungeschirmt
- gerade und abgewinkelt



Rundsteckverbinder

- in den Gewindemaßen M8, M12, M23, 7/8" und Han-Max
- vorkonfektionierte Systemkabel
- feldkonfektionierbare Steckverbinder
- M12-Steckverbinder für elektrische und optische Verkabelung (microFX)



RJ Industrial - RJ45

- industrietauglicher RJ45-Ethernet-Datensteckverbinder
- mit HARAX-Anschlussstechnik bzw. Piercing-Kontakten
- Übertragungskategorie Cat. 5/Cat. 6
- für Anschluss von massiven und flexiblen Adern



PushPull-Steckverbinder

- zwei Baureihen verfügbar: IEC/PAS 61076-3-117 Variante 14 IEC 61076-3-106 Variante 4
- in Metall- und Kunststoffausführung
- Module für Kupfer und optische Fasern
- sichere IP65-/IP67-dichte Verbindung

Steckverbindersysteme



Stiftleisten

- Standardraster 1,27 mm, 2,0 mm, 2,54 mm, 3,96 mm und 5,08 mm
- Sonderraster 2,2 mm, 2,85 mm und 3,0 mm möglich
- in gerader und abgewinkelter Ausführung
- mit Isolierkörper in 1,7 mm, 2,6 mm oder 3,3 mm
- Oberfläche Sn, Au oder selektiv Au



Buchsenleisten

- im Raster 1,27 mm, 2,0 mm, 2,54 mm und 5,08 mm
- ein- und zweireihige Varianten
- in gerader und abgewinkelter Ausführung
- auch als SMD-Version
- durchsteckbare Varianten
- Oberfläche Sn, Au oder selektiv Au



Crimpverbinder

- im Raster 2,54 mm
- ein- und zweireihige Varianten
- für Rasterstegeleitung oder Einzeladern
- Querschnitt AWG 22/24 und AWG 26/28
- Oberfläche Sn, Au oder selektiv Au
- nach HE13/HE14 und IEC 603-8



IDC-Verbinder

- im Raster 2,54 mm
- ein- und zweireihige Varianten
- Querschnitt AWG 22 bis AWG 28
- Oberfläche Sn, Au oder selektiv Au
- Strombelastbarkeit bis 3 A
- nach HE13/HE14 und IEC 603-8
- für Rasterstegeleitung und Einzelleiter



Printklemmen und -steckverbinder

- im Raster 3,5 mm bis 10,16 mm
- in gerader und abgewinkelter Ausführung
- mit Liftprinzip bzw. mit Drahtschutz
- auch mit Federkraft-Ausführung lieferbar
- Farbvarianten und Bedruckoptionen möglich
- mit VDE- und UL-Zulassung



Sicherungshalter

- offene und berührungsgeschützte Halter
- mit Leiterplatten- und Litzenanschluss
- auch für Gehäusemontage
- für 5 x 20 mm und 6,3 x 32 mm Sicherungen
- Schraub- und Bajonettverschluss
- mit VDE- und UL-Zulassung



Wire to Board-Steckverbinder

- Serie Micropower im Raster 3,0 mm
- Serie Minipower im Raster 4,20 mm
- ein- und zweireihige Varianten
- in gerader und abgewinkelter Ausführung
- Micropower auch als SMD-Version
- RAST 5-Messerleisten



Drehteile

- als Einzelkontakt mit LP-Anschluss
- große Vielfalt an Kontaktformen
- als Stift- und Buchsenkontakt
- Sonderform z. B. U-Kontakt und Mini-Faston
- Kontaktmaterial Kupfer, Bronze oder Messing
- Kontaktoberfläche Sn oder Au

Steckverbindersysteme



Rundsteckverbinder mit Push-Pull-Verriegelung

- in 3 Baugrößen bis 27-polig
- für Signal- und Lastströme bis 22 A
- Schutzart IP50 und IP68



Rundsteckverbinder mit Schraubverriegelung

- bis 14-polig
- mit und ohne 360°-Schirmung
- für Signal- und Lastströme bis 5 A
- Schutzart IP40 und IP68



Minimodul

- für Kabel-Karte- und Karte-Karte-Verbindungen im Raster 2,5 mm
- Verarbeitung von Einzelleitern und Flachbandkabeln mittels IDC- und Crimptechnik
- für Signal- und Kleinlastströme bis 5 A



Multimodul

- Steck- und Einlötverbinder für Kabel-Karte- und Karte-Karte-Verbindungen im Raster 2,5 mm
- zum Konfektionieren von Flachbandkabeln und Einzelleitern mit IDC- und Crimptechnik
- für Signal- und Kleinlastströme bis 3 A



Micromodul

- Kabel-Karte-Verbindungen für Flachbandkabel
- Steck- und Einlötverbinder in IDC-Technik
- Messerleisten für THT- und SMT-Lötung
- direktes/indirektes Stecken im Raster 1,27 mm
- für Signal- und Kleinlastströme bis 1,2 A



Duomodul/Macromodul RAST 2,5/5,0

- direktes/indirektes Stecken von Verbindungen im Raster 2,5 und 5,0 mm
- Signal-/Lastströme bis 6 A bzw. 16 A
- zum Konfektionieren von Einzelleitern und Flachbandkabeln in IDC- und Schraubklemmtechnik



Federkraft-/Schraubanschlussklemmen

- große Typenvielfalt
- Anschlussquerschnitte bis zu 4,0 mm²
- für Signal- und Lastströme bis 16 A



Datakom

- USB- und IEEE-1394-Steckverbinder
- Mini-DIN-Steckverbinder
- Kliniken- und RCA-Steckverbinder
- Lautsprecher und Netzgeräte-Steckverbinder
- Modular-Steckverbinder

Steckverbinder und Komponenten für die Automatisierungstechnik



Feldbus-Systeme, zentral

- **e2c 67 – easy to connect:**
- busfähiges IP67-Verteilersystem für den Einsatz direkt vor Ort
- durchgängiges Diagnosemanagement
- **e2c 20 – easy to connect:**
- IP20-Verteilersystem für den Schaltschrank
- kompakte, modulare Feldbusstation



Feldbus-Systeme, dezentral

- **LioN-S:** kompakte Feldbus-Verteiler mit M8-Anschluss-technik
- **LioN-M:** komfortable Feldbus-Verteiler mit M12-Anschluss-technik
- **LioN-Link:** modulares Feldbus-System, bestehend aus Buskoppler und feldbusunabhängigen I/O-Modulen



Aktor-/Sensor-Verteiler

- 4- bis 12-fach-Verteiler mit M8-Gewinden oder kombinierten FIXCON/M12-Anschlüssen
- mit fest angeschlossener Leitung oder als steckbare Variante
- mit oder ohne LED-Funktionsanzeige
- gute Vibrations- und Schockfestigkeit



T-Verteiler und Adapter

- 2-fach-Verteiler für Aktor-Sensor-Boxen
- T-Verteiler für die Busverbindung bzw. die Spannungsversorgung



Konfektionierbare Steckverbinder

- in den Ausführungen M8, M12, M23 oder 7/8"
- in Schraubklemm-, Löt- und Federzug-technik
- gerade oder abgewinkelte Versionen
- einfach und flexibel zu konfektionieren



Ventilsteckverbinder

- zum Anschluss von hydraulischen, pneumatischen und elektromagnetischen Aktoren und Sensoren
- in den Bauformen A, B und C verfügbar
- frei konfektionierbar, mit angespritzter Leitung oder als Adapter erhältlich



Einbausteckverbinder

- für den Geräte- und Sensor-Aktorbau
- in den Ausführungen M5, M8, M12 oder 7/8"
- front- oder rückseitige Montage
- Sensoreinbaustecker in M8 und M12



Anschluss- und Verbindungsleitungen für Aktoren, Sensoren und Verteiler

- vielfältige Standardausführungen und Spezialtypen
- breites Programm aus M5, M8, M12, M23 und 7/8"-Steckverbindern

Schalter und Tasten



Wippschalter

- ein-, zwei- und dreipolige Ausführungen
- mit und ohne Signallampe
- auch mit LED-Beleuchtung
- mit Staub- und Wasserschutz
- für rechteckige und runde Geräteausschnitte



Kippschalter

- ein- und zweipolig
- auch mit beleuchteten Hebeln
- bis zu 100.000 mechanische Schaltzyklen



Tasten

- beleuchtete Kurzhubtasten in diversen Standardfarben
- Eingabetasten als einpolige Schließer, mit und ohne LED
- breites Spektrum an Tastenknöpfen



Schnappschalter

- offene und geschlossene Bauform
- als Wechsler, Schließer und Öffner
- mit Staub- und Wasserschutz entsprechend IP67



Drehschalter

- ein bis vier Schaltstufen mit Zulassung für 400 A
- Miniatur-Stufendrehschalter mit Spritzwasserschutz



Schiebeschalter

- ein-, zwei- und vierpolige Varianten
- waschbare Ausführungen
- diverse Anschlussarten



Fußschalter

- zuverlässiges Schnappschaltssystem
- stabiles Design
- hoher Staub- und Wasserschutz IP65/IP67
- zahlreiche Schaltfunktionen
- Kabel kundenseitig nachrüstbar



Druckschalter

- ein- und zweipolig
- direkte und indirekte Betätigung
- mit und ohne Signallampe

Steckverbinder, Schalter und Schütze



Steckverbinder für die Industrie

- Baureihen: M, G, GA und GM
- aus halogenfreiem Kunststoff oder Metall
- höchste Zuverlässigkeit auch unter rauen Umweltbedingungen
- Steckverbinder für Signalübertragung (Baureihe DN mit Druckkontakt-technologie)



Ladesteckvorrichtungen

- Steckvorrichtungen nach EN 1175-1 zum Verbinden batteriebetriebener Fahrzeuge bzw. Anlagen mit der Ladestation
- kompatibel mit Ladesteckvorrichtungen anderer Hersteller
- Baureihen: LV



Steckverbinder für die Bahn- und Verkehrstechnik

- für den rauen Einsatz in Schienenfahrzeugen geeignet
- erfüllen die Kriterien internationaler Bahnnormen, beispielsweise der UIC
- Baureihen: UIC 668, EP, UIC 552, B, R



Schnappschalter, Bauform F

- DIN 41636
- Schutzart IP40 bis IP67
- bis 10 Mio. Schaltspiele
- Kontaktmaterial aus Hartsilber bzw. Goldlegierung



Schnappschalter, Bauform A

- DIN 41636
- Schutzart IP40 bis IP67
- Selbstreinigung der Kontakte
- hohe Vibrationsfestigkeit



V4-Schnappschalter

- Format 20,5 x 6,6 x 9,4 mm
- minimal 5 Mio. Schaltspiele, thermischer Dauerstrom bis 6 A
- mechanische Zwangsöffnung
- Zubehör für vielfältige Schaltanwendungen



Kompakt- und Nockenschütze

- für Batteriespannungen
- für DC/AC-Anwendungen von 700 V bis 5.000 V
- ein- und mehrpolige Ausführungen



Befehlsgeräte

- Fahr-/Wendeschalter
- Nockenschalter
- Kippschalter Baureihen F, P und L
- Schlüssel- und Notbremsschalter

Signalgeber, Alarmkomponenten und Lautsprecher



Standard-Serie

- Lautstärke: 67–104 dB (A)
- Frequenz: bis 3.500 Hz
- Anschluss: Printkontakt/Flachstecker
- Bauform: rund, mit Rechteckflansch
- 6 unterschiedliche Tonfunktionen
- Schutzart: IP67



SMB-Serie

- Multifrequenzbuzzer
- Lautstärke: 64–89 dB (A)
- Frequenz: bis 2.250 Hz
- Anschluss: PIN und SMD
- Bauformen: 17 und 32 mm



SMA-Serie

- Lautstärke: 75–97 dB (A)
- Frequenz: bis 3.500 Hz
- Anschluss: PIN und SMD
- Bauformen: 13, 17, 21, 24 und 30 mm
- SMAC: Schutzart IP67
- SMAT: externe Elektronik



Alarm-Sirene SAP

- Rückfahr-Alarmgeber für zahlreiche Automotive-Anwendungen
- sehr geringe Stromaufnahme
- leichte Montage
- Lautstärke: 87 bis 112 dB (A)
- Schutzart: IP67



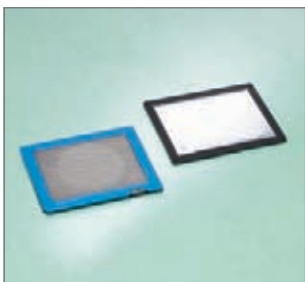
Horn-/Multiton-Sirenen SAS

- Lautstärke bis 123 dB (A)
- auch mit integriertem Blitzlicht
- unterschiedliche Tonfunktionen wählbar
- Anschluss über Printkontakt, Flachstecker bzw. Kabel möglich



Klingel/Glocke SAS

- Lautstärke: 90 bis 100 dB (A) (Low- oder High-Frequenz)
- Applikationen: z. B. Türklingel, Maschinenalarm, Warnton für Einparkhilfe etc.
- Farbe: schwarz
- Schutzart: IP60



Lautsprecher SPS-Serie

- Lautstärke: bis 105 dB (A)
- Frequenz: bis 20 kHz
- Polymer/Metall-Membran
- sehr flacher Lautsprecher (Dicke: 1 und 2 mm)
- rechteckige und runde Ausführung
- Special: Unterwasser-Variante



Lautsprecher SCS-Serie

- Lautstärke: 80 bis 100 dB (A)
- Frequenz: bis 8.000 Hz
- Anschluss: PIN und SMD
- keramische Membran
- Bauform: 17, 24 und 32 mm
- Farbe: schwarz

SOURIAU

Steckverbinder für industrielle und militärische Anwendungen



UTG Kunststoff-Rundstecker

- mit Metallbajonett-Kupplungssystem
- steckbar mit UTG/UTP
- Gehäusegrößen: 8
- Polzahl: 3 bis 48
- H-Version: IP65 im gesteckten Zustand
- mit spritzwasserdichtem Endgehäuse



UTS Kunststoff-Rundstecker

- mit Kunststoffbajonett-Kupplungssystem
- integriertes Endgehäuse
- Gehäusegrößen: 3
- Polzahl: 3 bis 19
- Dynamisch IP68/IP69K
- auch umspritzt lieferbar
- auch als „high seal“-Variante verfügbar



UT0 Metall-Rundstecker

- mit Metallbajonett-Kupplungssystem
- steckbar mit UTG/UTP
- Gehäusegrößen: 8
- Polzahl: 4 bis 48
- Dynamisch IP67/IP69K und IP68/IP69K



SMS Rechteck-Steckverbinder

- Kabel- und Leiterplattenmontage
- Gehäusegrößen: 10
- Polzahl: 2 bis 36
- Kabelversionen in gerader Ausführung
- LP-Versionen: gerade und gewinkelt
- SMS IP in IP66 und IP67



Micro FX/Micro TX

- High Speed Optical Connection System
- auf M12-Basis, IP67
- kompatibel mit Ethernet (100 Mbps.)
- geringe optische Verlustrate (< 0.3 dB)
- 2 optische/2 elektrische Kontakte oder 4 elektrische Kontakte
- Gegenstück mit integriertem Transceiver (650, 860 oder 1.300 nm)



UTV Kunststoff-Rundstecker

- MS 5015 Umkehr-Bajonettstecker
- uneingeschränkt steckbar mit VG 95234
- Gehäusegrößen: 8
- Polzahl: 7 bis 60
- Schutzart: dynamisch IP67/IP68/IP69K
- Salzsprühnebel-Beständigkeit bis 500 h



851 (MIL-C 26482 Serie I)

- mit Bajonett-Kupplungssystem
- nach VG95328
- hermetische Variante möglich
- Löt-, Crimp-, Print- und WireWrap-Kontakte
- Gehäusegrößen: 9
- Polzahl: 2 bis 61



8LT MIL-C 38999 Serie I 8ST MIL-C 38999 VG 96912 8T MIL-C 38999 Serie II 8D MIL-C 38999 Serie III

- unterschiedliche Gehäusegrößen und Polbilder, je nach Baureihe und MIL-Zulassung

Steckverbindersysteme



RFK

- Raster 2,0 mm, 2,5 mm und 2,54 mm
- als Federleisten, Stiftwannen und Board-to-Board-Verbinder
- als Direkt- und Indirektsteckverbinder
- Leiterquerschnitt 0,08 bis 0,25 mm²
- für Rastersteg- und Einzelleiter



ECO/MTL

- entsprechend den Weißgerätespezifikationen RAST 2,5 und RAST 5
- Federgehäuse als Direkt- und Indirektsteckverbinder mit Schneidklemmanschluss
- Stiftwannen in horizontaler und vertikaler Ausführung



STO-LOCK

- Raster 6,35 mm
- 2- bis 15-polig mit Außenverrastung
- Stecker in Crimptechnik
- Stecksockel in LötAusführung
- Leiterquerschnitt 0,34 bis 2,03 mm²
- Strombelastbarkeit bis 16 A



STO-FIT

- Raster 4,2 mm
- ein- und zweireihig, bis 24-polig
- Stecker in Crimptechnik
- Stecksockel in LötAusführung
- Leiterquerschnitt 0,22 bis 1,00 mm²
- Strombelastbarkeit bis 7 A



Crimpkontakte

- Flachstecker und Flachsteckhülsen
- in Steckbreiten 2,8 mm, 4,8 mm und 6,3 mm
- Steckdicke 0,5 und 0,8 mm
- aus Messing, Zinnbronze oder Stahl
- blank, verzinkt oder vernickelt
- Leiterquerschnitt 0,14 bis 6,0 mm²



Lötfreie Verbindungen

- lötfreie Kabelschuhe mit und ohne Isolation
- Rohr- und Stiftkabelschuhe
- Parallel- und Serienverbinder
- Rundstecker und Rundsteckverteiler
- Endverbinder
- Aderendhülsen



Isolierkörper

- Einzel- oder Mehrfach-Gehäuse
- für Flachstecker und Flachsteckhülsen
- „No Flame“ nach IEC 60335
- Brennbarkeitsklasse UL 94 V2 oder V0
- in natur oder farbig



Werkzeuge

- Ansetzangen und Crimpwerkzeuge mit austauschbaren Gesenken
- Werkzeugeinsätze
- elektrische, pneumatische und hydraulische Ansetzmaschinen und -geräte
- Akkucrimpergeräte

Elektromechanische und elektronische Komponenten



Reihenklemmen selos, fasis, taris

- für jede Installationsaufgabe, in Schaltschränken, Anlagen oder in der Gebäudeinstallation
- mit Schraub-, Federkraft- oder Schneidklemmtechnik
- Software zur Konfiguration sowie Tools zur Beschriftung



Leiterplattenklemmen wiecon

- mit Schraub- und Federkraftanschluss
- steckbar und in Löttauführung
- integrierte Testfunktion



Feldbuskomponenten ricos

- geeignet für etablierte Bussysteme wie Profibus DP, Interbus, DeviceNet, CANopen oder Ethernet
- bietet ein komplettes Spektrum an Funktionalitäten



Interfacetechnik dipos

- Stromversorgungen
- Koppel- und Solid-State-Relais
- Zeit- und Schaltrelais
- Mess- und Überwachungsrelais
- Analog- und Übergabebausteine
- Überspannungsschutz



Stromversorgungen wipos

- 100 % Leistung bis 60°C
- Auto- oder Weitspannungseingang
- aktive Überwachung mit Schaltausgang
- Parallelschaltbar ab 5 A
- Ausgleich von Spannungsabfällen durch einstellbare Ausgangsspannung
- einfache Inbetriebnahme durch LED-Diagnose



Industriesteckverbinder revos

- speziell für den Einsatz in besonders rauen Umgebungen
- robustes Gehäuse aus pulverbeschichtetem Aluminium
- kein Eindringen von Spritzwasser oder Staub



Sicherheitstechnik

- übernimmt die Überwachung von Prozessen und schützt Mensch und Maschine
- zur Überwachung von Not-Aus-Tastern, Lichtgittern, Positions- und Magnet-schaltern sowie Zweihand-Tastern



Steckverbindersystem gesis

- steckbare Elektroinstallation mit 70 % Zeit- und 30 % Kostenersparnis
- industriell vorgefertigte und geprüfte Systemkomponenten

Elektromechanische Relais



Kleinrelais

- zum Schalten von Netzspannungen bei besonderen Sicherheitsanforderungen
- ein- und zweipolige Ausführungen
- als Schließer, Öffner und Wechsler
- mit AC- und DC-Spulen
- max. Schaltvermögen 16 A



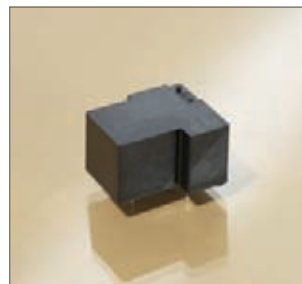
Miniatur-Relais

- als preisgünstige Lösung zum Schalten von Netzspannungen
- ein- und zweipolige Ausführungen
- als Schließer und Wechsler
- mit DC-Spulen
- max. Schaltvermögen 16 A



Schwachstrom-Relais

- zum Auf- und Umschalten von Signalströmen in der Kommunikations- und Steuerungstechnik
- ein- und zweipolige Ausführungen
- als Wechsler
- mit DC-Spulen
- max. Schaltvermögen 2 A



Hochstrom-Relais

- für Anwendungen mit besonders hohen Einschalt- oder Dauerströmen
- ein- und zweipolige Ausführungen
- als Schließer, Öffner und Wechsler
- mit AC- und DC-Spulen
- max. Schaltvermögen 30 A



Automobil-Relais

- zur Realisierung von Komfort- und Sicherheitsschaltungen im Kfz
- ein- und zweipolige Ausführungen
- als Schließer, Öffner und Wechsler
- mit DC-Spulen
- max. Schaltvermögen 80 A



Industrie-Relais

- ideal zum Schalten hoher Lasten in komplexen Steuerungen und Schaltschränken
- zwei-, drei- und vierpolige Ausführungen
- als Schließer und Öffner
- mit AC- und DC-Spulen
- max. Schaltvermögen 12 A



Relaisfassungen

- im Raster 2,54 mm, 3,5 mm und 5,08 mm
- offene Bauform für LP-Montage
- mit Verriegelung für Hutschiene-montage
- zulässiger Nennstrom 12 A
- mit UL- und CSA-Zulassung

ETB Electronic Team

Beratungs- und Vertriebs GmbH

Wundramweg 1 • 31303 Burgdorf

Fon: 05136 97229-0

Fax: 05136 97229-39

Produktions- und Servicezentrum

ETB Electronic Systemtechnik GmbH

Pappelallee 1 • 15838 Am Mellensee/OT Klausdorf

Fon: 033703 69-0

Fax: 033703 69-99

info@etb-electronic.de
www.etb-electronic.de

Geschäftsstelle Berlin

Zossener Straße 27 • 15838 Am Mellensee/OT Klausdorf

Fon: 033703 69-0

Fax: 033703 69-149

Geschäftsstelle Hannover

Wundramweg 1 • 31303 Burgdorf

Fon: 05136 97229-0

Fax: 05136 97229-39

Geschäftsstelle Hamburg

Lauenburger Straße 61 • 21493 Schwarzenbek

Fon: 04151 86750-0

Fax: 04151 86750-29

Entwicklungszentrum

Berliner Straße 8A • 15537 Erkner

Fon: 03362 889349-0

Fax: 03362 889349-23

