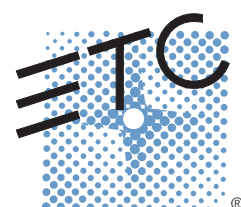


Electronic Theatre Controls

Produkt Katalog Deutsch





Inhalt Produkt Katalog Deutsch

04 Lichtsteuerung Eos, Eos RPU, Gio, Ion, Ion RPU, Element, Net3 RVI, Universal Fader Wings, Radio Focus Remote (RFR), Congo, Congo Light Server, Congo jr, Congo Kid, Net3 Gateways

22 Smart Solutions SmartFade, SmartFade ML, SmartSoft software, SmartPack Portable Pack, SmartPack Wall Mount, SmartPack Touring System, SmartBar 2 dimmer bars, SmartModule 2, SmartStand

30 Leistungs-Steuerung Matrix Mk II Rack, Matrix SineWave Dimmer Modules, Matrix Mk II Touring Rack, SineWave Power Modules, FDX2000 Dimmerschrank, FDX2000 Dimmerprozessor, DP90 Endstufen, Alex M Portable Pack, Alex M Touring Rack, Sensor3 Installation Racks, Control Electronics Module3 (CEM3), Sensor Dimmer Modules

42 Selador Series LED Scheinwerfer Source Four LED Lustr+, Source Four LED Tungsten, Source Four LED Daylight, Desire D40, Desire D40XT, Desire D60, Desire Studio D40, Desire Studio D60, Selador Lustr, Selador Paletta, Selador Vivid, Selador Vivid Fire, Selador Vivid Ice

54 Source Four Scheinwerfer Source Four Revolution, Source Four, Source Four jr, Source Four 14°, Source Four 70°, Source Four 90°, Source Four EDLT option, Source Four Zoom, Source Four jr Zoom, Source Four PAR EA, Source Four PAR MCM, Source Four PARNel, Source Four Fresnel, Source Four MultiPAR

68 Unison Paradigm | Unison Mosaic | SmartLink | Source Four HID LightDesigner, ControlDesigner, Wall Mount Touchscreen, Portable Touchscreen, Handheld Touchscreen, Architectural Control Processor, Control Enclosure (ERn), Dimming Enclosure (DRd), Unison Modules, LinkConnect Station Power Modules, Heritage Control Stations, Heritage Console Station, Unison Mosaic Tessera Panel Controller (MTPC), Unison Mosaic Show Controllers (MSC1 and MSC2), Unison Mosaic 1 and 2 Expansion Modules, Unison Mosaic Remote Input/Output Modules (RIOs), Unison Mosaic Show Controller X (MSCX), Unison Mosaic Designer Software, SmartLink Architectural Control Processor (ACP), SmartLink Button Stations, SmartLink TimeClock, Source Four HIDs, Source Four XT



Grußwort des CEO

Wir haben so viel Neues, das wir Ihnen dieses Jahr zeigen möchten.

Auf den nächsten Seiten stellen wir Ihnen den preisgekrönten Source Four LED-Scheinwerfer vor. Wir haben das Beste des Source Four Profilscheinwerfers mit dem Besten der Selador LED-Technologie kombiniert und so ein unschlagbares Werkzeug für Ihre Beleuchtung entwickelt. Auf der Steuerungs-Seite ist Gio als neueste Konsole der Eos-Familie auf den Markt gekommen. Gio bietet die gleichen umfassenden Funktionen wie die Eos, ist jedoch in einem kompakteren Gehäuse untergebracht – ideal für Touring oder kleine Regieräume. Gerade für gemischte Rigs mit konventionellen Scheinwerfern wie den Source Fours (jetzt auch mit Source Four Fresnel!), LED-Scheinwerfern wie dem neuen Source Four LED oder den Selador-Scheinwerfern und Moving Lights ist die Gio die perfekte Steuerkonsole. Die neuen Desire LED-Scheinwerfer (Selador-Scheinwerfer im PAR-Gehäuse) bringen Ihnen unglaublich reiche Farben und sattes Weißlicht für Bühne und TV. Das neue Sensor3 Power Control System (es ist weit mehr als nur ein einfacher Dimmer) bedient sämtliche Anforderungen im hybriden Lichtaufbau mit Glühlicht, LEDs, HMIs, Moving Lights und vielem mehr. Und für die Architekturbeleuchtung haben wir den Unison Mosaic Tessera Touchscreen neu im Programm. Er kann entweder als Stand-Alone-Prozessor oder im großen Systemverbund große künstlerische Effekte zaubern. Und schließlich haben wir auf Grund der großen Nachfrage den Source Four XT Profilscheinwerfer entwickelt. Seit der Source Four auf dem Markt ist, wollten Sie die unübertroffene Abbildungsqualität auch im Freien nützen. Jetzt können Sie!

Während Sie sich die Produkte in diesem Katalog anschauen, bitte ich Sie, auch hinter die Kulissen zu schauen und den wahren Grund zu erkennen, warum sie so erfolgreich auf dem Markt sind: ETC hat die besten Mitarbeiter. Ich bin sehr stolz darauf. ETC wird bald 37 Jahre alt, entwickelte sich von einer Garagenfirma zweier Studenten mit Erfindergeist bis hin zu der heutigen internationalen Firma mit rund 700 Mitarbeitern (wobei die Vertreter, Händler und zertifizierten Service-Partner, die auch zur ETC-Familie gehören noch gar nicht mitgerechnet sind). Die Geschichte von ETC ist gezeichnet von wichtigen Produkteinführungen, Auszeichnungen, Installationen, Firmenübernahmen und Erweiterungen. Aber die wahre Geschichte war immer gezeichnet von der Intelligenz und dem Herz der Menschen, die hier arbeiten. Gleichzeitig honorieren wir natürlich die Menschen, die weltweit unsere Produkte nutzen – *Sie!* Es ist Ihr Elan und Ihre Leidenschaft, die uns vorwärts treibt. *Vielen Dank, dass Sie sich für ETC entschieden haben!*

fred foster

Der bessere Weg

ETC wurde 1975 mit der festen Überzeugung gegründet, dass es möglich sein müsste, eine bessere Lichtsteuerkonsole zu bauen. Wir haben eines der ersten mikroprozessor-basierten Systeme gebaut, mit einer damals blitzschnellen 2MHz 8080 CPU. Heute sind unsere preisgekrönten Konsolen um ein vielfaches schneller und leistungsfähiger als diese ersten Versionen.

Wir waren auch der Überzeugung, dass eine HPL-Lampe die bessere Lösung für einen Scheinwerfer sei und entwickelten die Source Four Reihe – unvergleichliche Lichtausbeute und Stromersparnisse in dieser Scheinwerfer-Klasse. Über 3 Millionen Source Fours erhellen seitdem Produktionen weltweit. Jetzt sogar auch im Freien mit dem wetterfesten Source Four XT.

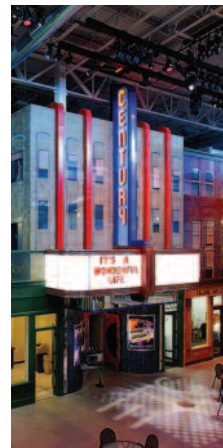
Mit der Unison-Reihe, die um Paradigm, SmartLink und die Mosaic Serie erweitert wurde, helfen wir Ihnen auf einem besseren – grüneren – Weg moderne Architekturbeleuchtung, Elemente der Gebäudesteuerung und dynamische Show-Steuerung zu bewältigen.

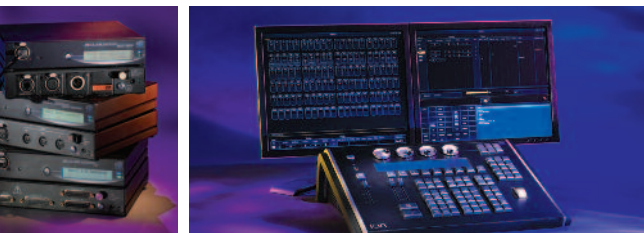
Und dieses Jahr bieten wir Ihnen auch einen besseren Weg, die Vorteile und Effizienz von LED-Scheinwerfern zu nutzen: Ökologisch verträgliche LED-Scheinwerfer mit dem Lichtstrahl und der Kraft, die am Theater und für Fernsehproduktionen unablässig sind – kombiniert mit einer unglaublich umfassenden, unvergleichbaren Farbpalette, die sich aus sieben Farben zusammensetzt. Die preisgekrönte Selador-Serie mit dem patentierten x7 Farbmischsystem gibt Ihnen die lebhaftesten und sattesten Farben, die Sie bisher bei LEDs gesehen haben.

Wir glauben fest daran, dass es immer eine bessere Art und Weise gibt, unsere Kunden zu betreuen. Bei ETC stehen die Menschen im Mittelpunkt. Rufen Sie uns an, wenn Sie uns brauchen. Sie erreichen uns rund um die Uhr unter +49 8024 47 00-0. Unsere Standorte weltweit sowie die über 200 autorisierten Service-Partner stehen Ihnen jederzeit zur Verfügung. Die Show muss weitergehen! Das ist die Grundeinstellung bei ETC.

Unsere Projekt-Manager stehen Ihnen mit Rat und Tat zur Seite, unterstützen Sie bei den einzigartigen Anforderungen Ihrer Installation, erstellen Vorlagen, helfen bei der Spezifikation, führen Änderungen an Aufträgen durch, erleichtern die Lieferung und koordinieren Service-Einsätze. Sie hören Ihnen zu und bieten Ihnen Lösungen für Ihren Beleuchtungserfolg.

Die großen Dramatiker sagten: „Das Leben ist Theater“. Bei ETC erhellen wir das Leben! Und wir suchen dafür ständig nach noch besseren Wegen für Sie.





Mit Lichtgeschwindigkeit: Complete Control by ETC

Die Lichtsteueranlagen von ETC beherrschen auch die komplexesten Beleuchtungsanlagen – Hunderte von konventionellen Scheinwerfern, Moving Lights, Media Servern, LEDs und mehr.

Wir haben eine passende Steuerkonsole für jede Produktion und jeden Veranstaltungsort. Für Beleuchtungsprofis, die auf die klassische ETC-Arbeitsweise schwören, haben wir inzwischen eine ganze Konsolen-Familie im Angebot: Eos, Ion, Element und die neue Gio. Das Flaggschiff der Familie ist Eos® – dreifach preisgekrönt mit den wichtigsten Anerkennungen der Branche: die Product Awards der LDI, Plasa und Showtech. Eos sprengt die Grenzen der Steuermöglichkeiten und wurde speziell für Veranstaltungsorte entwickelt, die an großen Produktionen arbeiten, wie beispielsweise in Opernhäusern, in großen Theatern, am West End, Broadway und größer. Die neue Gio ist in der Mitte angesiedelt, zwischen Eos und Ion, bietet sämtliche Eos-Funktionalitäten, jedoch in einem kompakteren Gehäuse. Für Produktionen mit begrenztem Budget und Platz ist Ion die perfekte Lösung. Element® verwendet die gleiche Software, jedoch mit reduziertem Umfang in einem kompakten Gehäuse. Element ist ein Stand-Alone-Pult und ideal für kleinere Lichtaufbauten, die hauptsächlich mit Fadern gesteuert werden sollen.

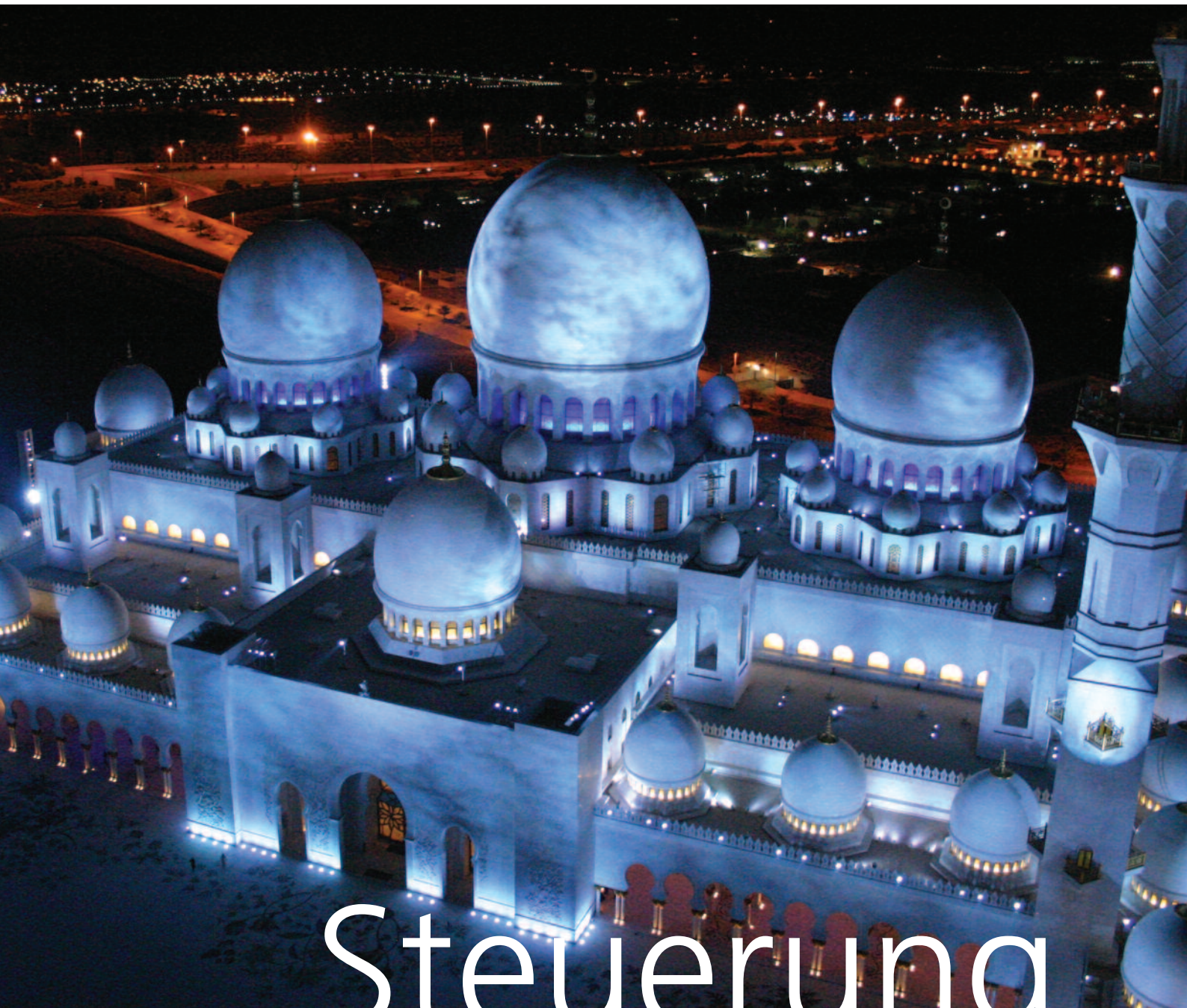
Einfach Spaß haben! Viele Beleuchtungsprofis bevorzugen die intuitive Arbeitsweise und Flexibilität der Congo, Congo jr und der neuen Congo Kid. Die Konsolen-Reihe bleibt in der Tradition der Avab-Arbeitsweise und der Beleuchtungsdynamik des Rock and Roll. Keine Lichtproduktion ist zu kreativ für Congo (Congo jr bietet genau den gleichen Funktionsumfang, nur in einem kleineren Gehäuse und der flexiblen Wahl der Faderanzahl). Congo Kid bündelt die Kraft der Congo-Familie für kleinere Systeme. Die Konsole mit 40 Fadern bietet sämtliche Features der Congo-Software.

Und zur kompletten Steuerung noch so anspruchsvoller Installationen der Zukunft steht bereits jetzt ein umfassendes ACN-Netzwerk bereit: Net3 von ETC. Das Net3-Protokoll bietet bestes Daten-Management für Hochleistungs-Installationen und kommuniziert dabei direkt mit komplexen Endgeräten, ohne zusätzliche DMX-Konverter zu benötigen.

Steuerung

Eos
Eos RPU
Gio
Ion
Ion RPU
Element
Net3 RVI
Universal Fader Wings
Radio Focus Remote (RFR)
Congo
Congo Light Server
Congo jr
Congo Kid
Net3 Gateways

SmartFade und SmartFade ML Pulte
[siehe Kapitel Smart Solutions]

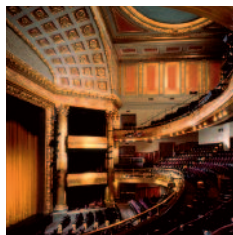


Steuerung

Scheich-Zayid-Moschee

(Grand Mosque genannt nach Emir Zayid bin Sultan Al Nahyan)
Abu Dhabi, Vereinigte Arabische Emirate

Dieses sagenhafte kulturelle Bauwerk im Mittleren Osten ist eines der ehrgeizigsten Beleuchtungs-Projekte weltweit. Von der Architektur- und Raumbelichtung im Inneren der Moschee bis zur künstlerischen Außenbeleuchtung (beispielsweise ein 29,5 Tage dauernder Zyklus, der die verschiedenen Mondphasen nachbildet) hebt sich das Lichtdesign deutlich von allem dagewesenen ab und wurde auch mehrfach preisgekrönt. Vier ETC Congo Konsolen wurden zur Programmierung der Außenbeleuchtung eingesetzt und insgesamt sechs Congo Light Server spielen die Stimmungen Tag für Tag ab. Eine eigens geschriebene ETC Software ermöglicht umfassende Fehler-Rückmeldungen und stellt sicher, dass die gut 19.000 konventionellen und 1.250 bewegten Scheinwerfer mit dem Lichtnetzwerk über RDM, ACN und Net3 Gateways kommunizieren. In der Grand Mosque kommen außerdem 52 ETC Matrix Mk II Dimmerschränke sowie 15 ETC Unison CMEi Prozessoren für die Architekturbeleuchtung zum Einsatz.



Eos® *Elegant.* Die Eos Konsole von ETC bietet eine zugängliche und gut bedienbare Steuerung in einer fein abgestimmten Programmierumgebung mit erstaunlicher Tiefe und Power. Sie werden überrascht sein, wie einfach – und schnell – sich Moving Lights steuern lassen. Und Sie brauchen dafür auch Ihre konventionelle Steuerung nicht aufzugeben.

Original. Wir haben bei der Entwicklung ohne Vorbedingungen bei Null angefangen. Wir haben mit Designern, Programmierern und Elektrikern gesprochen. Wir haben ein Produkt entwickelt, das vertraut wirkt, dabei komfortabel und gleichzeitig zukunftsorientiert ist. Wir haben nach intuitiven Lösungen gesucht und gleichzeitig die Anzahl der Tastenbetätigungen reduziert. Unsere umfassende Gerätebibliothek ermöglicht eine schnelle Zusammenstellung von Paletten – automatisch oder manuell. Die Kommandozeile ist vollständig mit der Direktauswahl verschmolzen, wodurch Sie nahtlos mit der Tastatur oder der Touchscreen-Steuerung arbeiten können.

Technisch ausgereift. Eos bietet die Flexibilität des Touchscreens mit der Tastempfindung von Tasten, so dass Sie mit den Augen auf der Bühne bleiben können, nicht auf der Konsole. Und es gibt echte Tasten. Zum Zugriff auf häufig genutzte Programmierfunktionen wird keine Maus benötigt. Notwendige Funktionen werden auch nicht unter verschiedenen Schichten versteckt. Was Sie brauchen ist immer leicht erreichbar.

Jedes Gerät im System hat einen eigenen Arbeitsbereich: Designer müssen mit ihren Anforderungen nicht mehr hinter denen von Programmierern zurückstehen. Die partitionierte Steuerung ist ein sicheres und effektives Verfahren, mit dem mehrere Programmierer Inhalte in eine einzige Show-Datei eingeben können. Designer, Programmierer und Elektriker müssen mit verschiedenartigen Aufgaben gleich gut zurechtkommen, und ihre Konsole auch.

Eos RPU Remote Processor Unit (RPU)

Spielen Sie Ihre Vorstellung mit der vollen Eos Software-Funktionalität ab, jedoch ohne die große Eos Konsole. Das Eos Remote Processor Unit ist ein kompaktes 19-Zoll Einbaugerät mit drei Höheneinheiten, das als Main- oder Backup-Rechner, sowohl in Verbindung mit einer Eos Konsole oder als Stand-Alone Playback Controller, eingesetzt werden kann.



4.000 / 8.000 / 12.000 / 16.000 Ausgabekanäle / Parameter

10.000 Steuerkreise (Geräte)

Gesondertes Motorfader-Paar für Hauptplayback

10 konfigurierbare Motorfader x 30 Bänke

10.000 Stimmungen, 999 Sequenzlisten, 200 Playback-Fader und 300 Submaster

Gesonderte Pan/Tilt- oder XYZ-Encoder, 4 mehrfach belegbare Encoder

Taktile Encoder mit dazugehörigem LCD-Touchscreen

2 x 15" LCD-Touchscreens

Kreiszusammenfassung oder Tabellenansicht, benutzerkonfigurierbar

ETCNet2, Net3 (ACN), ArtNet und Avab/UDP Protokolle

Konfiguration und Rückmeldung von Sensor+, Sensor3 und Transtechnik FDX Dimmersystemen sowie RDM-fähigen Endgeräten

Verschiedene MIDI- und SMPTE-Eingänge gleichzeitig

Offline-Programmierung mit PC (XP oder Vista) oder Mac (OS X) Power PC oder Intel

Vorstellungs-Import von Obsession, Express/ion, Emphasis, Strand 500/300 und Transtechnik NT/NTX

12 unabhängige Online-Benutzer mit verteilter Kreiskontrolle und synchronisiertem Backup

ZUBEHÖR

Eos Remote Processor Unit (RPU)

Net3 Remote Video Interface (RVI)

Net3 Radio Focus Remote (RFR)

Eos Client-Software-Kit

2 x 10 und 2 x 20 Universal Fader Wing

Net3 Gateways



4.000 / 8.000 / 12.000 / 16.000 Ausgänge / Parameter

Unterstützt bis zu zwei DVI/SVGA hochauflösende Monitore (optional als Touchscreen möglich)

USB-Anschlüsse für Maus, Tastatur oder andere Steuergeräte

20 programmierbare Tasten auf der Frontseite



Gio



Wir stellen vor: Gio Steuerkonsole

Gio ist das neueste Mitglied der preisgekrönten Eos Lichtsteuer-Konsolen-Familie. Gio ist in der Mitte der Eos-Reihe angesiedelt, zwischen Eos und Ion mit der exakt gleichen umfassenden Software. Die ganze Kraft der preisgekrönten Eos Lichtsteuerkonsole, aber in einem kleineren Gehäuse, das zu jedem Budget und Platzangebot passt. Leicht, geringe Abmessungen, alles an Bord – Gio ist genau der richtige Reisebegleiter, mit allen Features der Eos im Gepäck.

Gio ist das neueste Mitglied der preisgekrönten Eos Lichtsteuer-Konsolen-Familie. Gio ist in der

Gio führt außerdem einige neue Technologien in die Eos-Familie ein: Hinterleuchtete Tasten beispielsweise, so dass die dimmbaren Littlites® jetzt zum Lesen des Scripts verwendet werden können oder zwei große integrierte, kippbare Multi-Touch-Displays. Zusätzlich können bis zu drei externe Monitore (auch Multi-Touch möglich) angeschlossen werden.

Das Tastatur-Layout ist praktisch identisch mit dem der Eos. Und natürlich fügt sich Gio in ein Eos-/Ion-System nahtlos ein und kann dabei entweder Haupt-, Backup- oder Client-Aufgaben im Verbund mit anderen Anlagen übernehmen. Sämtliches Zubehör der Eos-Familie ist auch für Gio geeignet.



10.000 Steuerkreise

2048, 4096, 6144 oder 8192 Ausgabekanäle / Parameter

Gesondertes Motorfader-Paar für Hauptplayback

10 konfigurierbare Motorfader x 30 Bänke

999 Sequenzlisten

200 aktive Playbacks

300 Submaster

4 taktile Encoder

2 Multi-Touchscreens 12,1"

Hochauflösende Kreisansicht in Live und Blind

Virtual Media Server Funktionalität mit fertigem Content
(individuelles Material kann importiert werden)

ETCNet2 und Net3 (powered by ACN)

Mehrfache MIDI und SMPTE Inputs

Client / Server Netzwerk sowie synchronisierter Backup

Offline und Client Programm für PC (Windows 7 oder XP) und
Macintosh (OS X Intel)

Vorstellungs-Import über ASCII von NT/NTX, Obsession,
Express(ion), Emphasis, Congo, Strand 300/500

12 unabhängige Benutzer

7 universelle USB-Anschlüsse für Speichermedien, Maus, Tastatur
und Touchscreens

ZUBEHÖR

Remote Processor Unit (RPU) der Eos-Linie

Net3 Remote Video Interface (RVI)

Net3 Radio Focus Remote (RFR)

Client-Software-Kit der Eos-Linie

2 x 10 und 2 x 20 Universal Fader Wing

Net3 Gateways

Fernsteuerung-Applikation für Mobilgeräte: iRFR (Apple-Geräte)
und aRFR (Android-Geräte)



Ion



Ion® Leichtigkeit, Leistung und Arbeitsstil der Eos in einem kleinen und preisgünstigen Paket. Stadttheater, Universitäts- und Schulbühnen, Tourneebühnen – die Ion Konsole von ETC ist eine kompakte Lichtsteuerung für jede Multimedia-Beleuchtungsanlage. Die geringe Stellfläche der Ion macht sie zur perfekten Wahl für jede anspruchsvolle Produktion: Entweder als Einzelsystem bei beschränkten Platzverhältnissen oder als Fern-Programmierstation für ein Eos®-System. Durch den modularen Aufbau der Ion können Sie zusätzliche Fader-Module und Wings für mehr manuelle Steuerung hinzufügen.

Navigation ohne Maus! Ion bietet viele der ausgeklügelten Funktionen der Eos, auf die direkt über ein LCD-Touchpanel auf der Konsole oder über einen oder zwei externe Monitore mit Touchscreen-Funktion zugegriffen werden können.

Mit den zusätzlichen Fader-Wings der Ion haben Sie Zugriff auf 300 auslagerbare Fader zur Unterstützung des Hauptkonsolenbetriebs. Schließen Sie die Wings direkt an der Ion an oder nutzen Sie sie als Stand-Alone-Zubehör, angeschlossen über USB.

Verbinden Sie die Ion im Eos Netzwerk und schon kann sie als praktische zusätzliche Steuerstation eingesetzt werden, die auf die gesamte Kapazität des Netzwerks zugreifen kann.

Ion Remote Processor Unit (RPU)

Das Ion Remote Prozessor Unit kann sowohl als Stand-Alone-Gerät oder mit anderen Ion-Konsolen im Netzwerk als Main-/Backup-Rechner mit voller Synchronisierung eingesetzt werden.

Das RPU ist als 19-Zoll Gerät mit zwei HE ausgelegt, das mit bis zu zwei Monitoren (optional auch Touchscreens möglich) betrieben werden kann und die volle Funktionalität einer Ion Konsole unterstützt. Die Kombination mit sämtlichem Zubehör der Eos/Ion Produktfamilie ist möglich. Das Ion RPU ist in den Versionen mit 2.048 oder 3.072 Ausgabekanälen verfügbar.



1.024, 1.536, 2.048, 2.560 oder 3.072 Ausgabekanäle/Parameter

10.000 Steuerkreise (Geräte)

Gesondertes Fader-Paar für Hauptplayback

Gesonderter Generalsteller und Blackout

999 Sequenzlisten

200 aktive Playbacks

300 Submaster

4 mehrfach belegbare Encoder

Kreiszusammenfassung oder Tabellenansicht,
benutzerkonfigurierbar

Blind-Ansicht in verschiedenen Tabellenformaten

Direkter Blindzugriff auf alle Speicherziele von der
Konsolen-Oberfläche aus

Topographische Ansichten

ETCNet2, Net3 (ACN), ArtNet und Avab/UDP Protokolle

Konfiguration und Rückmeldung von Sensor+, Sensor3 und
Transtechnik FDX Dimmersystemen sowie RDM-fähigen Endgeräten

Offline-Programmierung mit PC (XP oder Vista) oder Mac (OS X)
Power PC oder Intel

Verschiedene MIDI- und SMPTE-Eingänge gleichzeitig

Synchronisierter Backup

Datenimport aus ETC Obsession, Express/ion, Emphasis,
Strand 500/300 und Transtechnik NT/NTX-Dateien

4 unabhängige Online-Benutzer mit verteilter Kreiskontrolle

ZUBEHÖR

Ion Remote Processor Unit (RPU)

Net3 Remote Video Interface (RVI)

Net3 Radio Focus Remote (RFR)

Eos Client-Software-Kit

1 x 20 Fader Modul

2 x 10 Fader Wing

2 x 20 Fader Wing

Net3 Gateways



Element



Element® Steuerkonsole

Die Grundelemente der Lichtsteuerung – neu definiert. Speziell für einfachere Installationen konzipiert, ist die Element eine Stand-Alone-Konsole mit direktem Zugriff auf Intensitäts-Steuerung für bis zu 120 Kreise auf LTP-Fadern. In zwei Ausführungen erhältlich: Element 40 – mit 40 Fader, die von Kreisstellern auf Submaster umgestellt werden können sowie Element 60 mit 20 zusätzlichen Fadern, die immer als Submaster konfiguriert sind.

Wenn Sie dafür bereit sind, können Sie Befehle direkt in die Kommando-Zeile eingeben, Stimmungen mit Zeiten versehen und mit der Go-Taste aufrufen. Dank übersichtlicher Anzeigen wissen Sie immer in Echtzeit, was gerade passiert und die kontextsensitive Online-Hilfe erleichtert das Erlernen, Arbeiten und den Umgang mit der Syntax.

Sie möchten komplexere Endgeräte wie Farbwechsler, Goboräder oder Moving Lights in Ihre Installation einfügen? Element verfügt über eine sogenannte On Demand Moving Light Steuerung, die speziell für die Steuerung intelligenter Endgeräte am Bildschirm entwickelt wurde.

Element ist eine Stand-Alone-Konsole mit direkten DMX-Ausgängen und der Möglichkeit Daten, wenn nötig, über Ethernet an Net3 Gateways auszugeben. Die Konsole unterstützt den Einsatz von Client PCs oder Macs sowie Net3 RVIs (Remote Video Interfaces) über USB oder Ethernet, die iFRF Applikation für das iPhone bzw. den iPod Touch via WiFi und bietet zu guter Letzt auch die Option mit einem DECT Telefon fernzusteuern.



1024 Ausgabekanäle / Parameter

250 oder 500 Steuerkreise (Geräte)

Gesondertes Fader-Paar für Hauptplayback

Gesonderter Generalsteller und Blackout

1 Sequenzliste

300 Submaster

120 Kreissteller (40 x 3 Bänke)

On Demand Moving Light Steuerung

Kreiszusammenfassung oder Tabellenansicht

Blind-Ansicht in verschiedenen Tabellenformaten

ETCNet2, Net3 (ACN), ArtNet und Avab/UDP Protokolle

MIDI- und SMPTE-Eingänge (SMPTE über Net3 Show Control Gateway)

Offline-Programmierung mit PC (XP oder Vista) oder Mac (OS X) Power PC oder Intel

Vorstellungs-Import von Obsession, Express/ion, Emphasis, Strand 500/300 und Transtechnik NT/NTX

ZUBEHÖR

Net3 Remote Video Interface (RVI)

Net3 Radio Focus Remote (RFR)

Element Client Software

Telefon-Fernbedienung

Touchscreen kompatibel

Maus (enthalten)

USB-Tastatur





Zubehör



Net3 Remote Video Interface (RVI)

Mit dieser Mitschaustation haben Sie sämtliche Funktionen gut im Blick. Das Remote Video Interface ist ein 19-Zoll-Einbaugerät mit 2 HE und bietet Mitschau- sowie lokale Programmierfunktionen für Eos®, Gio, Ion®, Element®, Congo und Congo jr Steuersysteme. 20 Tasten zum schnellen Zugriff auf häufig genutzte Funktionen, der Ein-/Aus-Schalter sowie ein USB-Port sind auf der Frontseite des Gerätes untergebracht. Die Tasten haben Grundzuweisungen, je nach dem, ob das RVI in einem Congo- oder Eos-System genutzt wird, die typische Befehle und Features für Lichtdesigner und Assistenten widerspiegeln. Mit Eos und Ion können Sie die Tasten ganz einfach nach eigenen Bedürfnissen umprogrammieren. Wird das RVI im Verbund in einem Eos-/Gio-/Ion-System betrieben, können Universal Fader Wings sowie die Net3 RFR Fernbedienungen über USB angeschlossen werden.

Mit dieser Mitschaustation haben Sie sämtliche Funktionen gut im Blick. Das Remote Video Interface ist ein 19-Zoll-Einbaugerät mit 2 HE und bietet Mitschau- sowie lokale Programmierfunktionen für Eos®, Gio, Ion®, Element®, Congo und Congo jr Steuersysteme. 20 Tasten zum schnellen Zugriff auf häufig genutzte Funktionen, der Ein-/Aus-Schalter sowie ein USB-Port sind auf der Frontseite des Gerätes untergebracht. Die Tasten haben Grundzuweisungen, je nach dem, ob das RVI in einem Congo- oder Eos-System genutzt wird, die typische Befehle und Features für Lichtdesigner und Assistenten widerspiegeln. Mit Eos und Ion können Sie die Tasten ganz einfach nach eigenen Bedürfnissen umprogrammieren. Wird das RVI im Verbund in einem Eos-/Gio-/Ion-System betrieben, können Universal Fader Wings sowie die Net3 RFR Fernbedienungen über USB angeschlossen werden.

Universal Fader Wings

Modulare Steuerelemente für direkten Zugriff! Die Universal Fader Wings sind als modulares Zubehör für Eos, Gio, Ion, Congo und Congo jr Steuerkonsolen ausgelegt und bieten flexible, platzsparende sowie preiswerte Steueroptionen. Sie können fest an beiden Seiten der Ion oder Congo jr angeschlossen werden oder über das mitgelieferte USB-Kabel als freistehende Wings an Eos, Gio, Ion, Congo oder Congo jr. Ion und Congo jr Konsolen können außerdem auch mit dem preisgünstigen 1x20 Universal Fader Modul erweitert werden. Dieses bietet 20 Fader ohne LCD Anzeigen und eignet sich auch für den Schrankbau. Das Modul kann direkt an der Oberseite der Konsolen angebracht oder mit einem Einbausatz in einen 19-Zoll-Schrank eingebaut werden.

Modulare Steuerelemente für direkten Zugriff! Die Universal Fader Wings sind als modulares Zubehör für Eos, Gio, Ion, Congo und Congo jr Steuerkonsolen ausgelegt und bieten flexible, platzsparende sowie preiswerte Steueroptionen. Sie können fest an beiden Seiten der Ion oder Congo jr angeschlossen werden oder über das mitgelieferte USB-Kabel als freistehende Wings an Eos, Gio, Ion, Congo oder Congo jr. Ion und Congo jr Konsolen können außerdem auch mit dem preisgünstigen 1x20 Universal Fader Modul erweitert werden. Dieses bietet 20 Fader ohne LCD Anzeigen und eignet sich auch für den Schrankbau. Das Modul kann direkt an der Oberseite der Konsolen angebracht oder mit einem Einbausatz in einen 19-Zoll-Schrank eingebaut werden.

Net3 Radio Focus Remote RFR (Funkfernbedienung)

Eine kraftvolle und robuste Drahtlosverbindung für Ihre Konsolen! Mit Eos, Gio, Ion, der neuen Element, Congo und Congo jr kompatibel, bietet der RFR-Sender im praktischen Handheld-Format Zugriff auf häufig genutzte Befehle für Dimmer- und Kreiskontrolle sowie eine ganze Reihe intelligenter Softkeys für weiterführende Funktionen. Softkeys und Statusinformationen der Konsole werden am integrierten OLED-Display angezeigt. Der kleine Empfänger wird direkt am USB-Anschluss an der Konsole oder einem spannungsversorgten Ethernet-Anschluss des Beleuchtungs-Netzwerks eingesteckt und dort auch mit Strom versorgt.

Eine kraftvolle und robuste Drahtlosverbindung für Ihre Konsolen! Mit Eos, Gio, Ion, der neuen Element, Congo und Congo jr kompatibel, bietet der RFR-Sender im praktischen Handheld-Format Zugriff auf häufig genutzte Befehle für Dimmer- und Kreiskontrolle sowie eine ganze Reihe intelligenter Softkeys für weiterführende Funktionen. Softkeys und Statusinformationen der Konsole werden am integrierten OLED-Display angezeigt. Der kleine Empfänger wird direkt am USB-Anschluss an der Konsole oder einem spannungsversorgten Ethernet-Anschluss des Beleuchtungs-Netzwerks eingesteckt und dort auch mit Strom versorgt.

NET3 RVI

www.etconnect.com/RVI



Unterstützt zwei hochauflösende DVI/SVGA Monitore (optional Touchscreens)

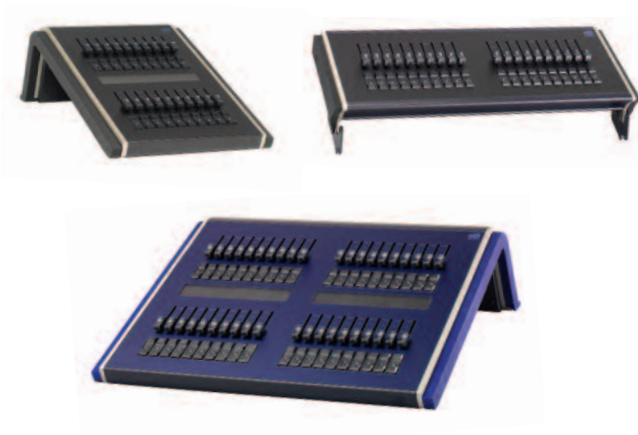
USB-Ports für Maus, Tastatur oder andere Geräte

LEDs auf der Frontseite zeigen aktuellen Status

Mit Eos, Gio, Ion, Element, Congo, Congo jr Steuersysteme kompatibel

UNIVERSAL FADER WINGS

www.etconnect.com/faderwings



Modulares Design

Lokale oder externe Daten- / Stromversorgung

20 oder 40 Fader

1 oder 2 LCD Anzeigen zur Beschriftung (nicht bei 1x20 Fader Modul)

Zwei Tasten je Fader für verschiedene Funktionen (je nach Mapping)

Direkt an Konsole angeschlossen oder über USB-Kabel

1x20 Universal Fader Modul passt direkt auf Konsolen

Modul auch mit Schrankeinbau-Option

Wings und Modul sind kompatibel mit Eos, Gio, Ion, Eos/Ion RPU, Congo, Congo jr, Congo Light Server, Net3 RVI und Eos/Congo Client PCs

NET3 RADIO FOCUS REMOTE (RFR)

www.etconnect.com/RFR



Passend für Eos, Gio, Ion, Element, Congo, Congo jr und Congo Kid Konsolen

Hand-Fernbedienung

Große Reichweite

Helles, gut ablesbares OLED-Display für Softkeys und System-Rückmeldungen

Doppelter Encoder mit integrierten Schaltern zur variablen Steuerung von Intensität und anderen Moving Light-Parametern

Tasten und Softkeys für häufig verwendete Befehle und erweiterte Funktionen

Programmierbare Ruhe-Funktion

An-/Aus-Schalter

Mehrere Geräte können unabhängig voneinander im selben Bereich arbeiten

Via USB- oder spannungsversorgten Ethernet-Anschluss

Gürtelclip und Aufhängeöse für Schlüsselband



Congo



Congo Steuerkonsole

Die ETC Congo verbindet die einfache Bedienung einer klassischen Lichtsteuerkonsole mit der umfassenden Funktionalität einer speziellen Moving Light Konsole. Sämtliche Grundfunktionen für die tägliche Arbeit mit konventionellen Scheinwerfern stehen zur Verfügung und zugleich können Hunderte von Moving Lights, LEDs, Media Servern und dergleichen einfach und ohne Maus oder unübersichtliche Computer-Menüs gesteuert werden. Von der komplett vorprogrammierten Vorstellung bis zum absoluten Live-Event gibt Ihnen Congo sämtliche Funktionen an die Hand, um Ihr Lichtdesign perfekt auf der Bühne umzusetzen. Shows, die „On-the-Fly“ programmiert werden, profitieren von den Universal Fader Wings, die direkten Zugriff auf 40 (80) Master Playbacks bieten sowie den neuen Features der Software v6 mit neuen Effekten oder dem innovativem Jam Mode mit Zwei-Szenen-Mastern. Erstellen Sie Chases, dynamische Bewegungen und Image-Effekte und passen Sie sie dann mit äußerst geringem Aufwand live an. Congo Konsolen werden weltweit bei Touring Shows, in Theatern und TV-Studios eingesetzt.

Congo Light Server

Die geballte Kraft einer Congo Konsole im praktischen 19-Zoll Gehäuse zum Schrankeinbau. Sowohl als unabhängiger Lighting Playback Controller oder als praktische Backup-Einheit einsetzbar, spielt der Light Server komplette Vorstellungen ab und bietet eine Bedienoberfläche für kleinere Änderungen. Triggern Sie Events mit MIDI, serieller Schnittstelle oder potentialfreie Kontakte entweder direkt oder mit Net3 I/O Gateways.

CONGO

www.etcconnect.com/congo



3 Video-Ausgänge (sVGA, Mindestauflösung 1024 x 768)

40 Playbacks + 40 Direct Select Tasten mit LCDs (physikalischer Zugriff auf die Playback-Master 41 - 80 über Universal Fader Wing)

Theater Playback System mit geteiltem, taktilem Überblendsystem für Zeitsteuerung

Unabhängige Sektion mit 6 Potis und 3 Tasten für spezielle Funktionen

Bis zu 3.072 Kreise (Geräte) und 6.144 Ausgänge / Attribute

2 x DMX512A, ETCNet2, Net3/ACN, ArtNet, Avab IPX Protokolle, MIDI In/Out

Rückmeldung von Sensor+ und Sensor3 Dimmern über Netzwerk

Festplatte, USB-Ports für Memorysticks und Zubehör

Show Import über ASCII (Pronto, Safari, Expert, Strand 500, ETC Expression, ETC Express)

Net3 Remote Video Interface (RVI)

Net3 RFR, cRRFU und Telefon-Fernbedienung

Erweiterte synchronisierte Backup- und Multiuser-Funktionen

LIGHT SERVER

www.etcconnect.com/congolightserver



2 Video-Ausgänge (DVI/sVGA, Mindestauflösung 1024 x 768)

20 Tasten mit oft verwendeten Funktionen auf der Frontseite

Optionales Master Playback Modul oder Universal Fader Wings

Bis zu 3.072 Kreise (Geräte) und 6.144 Ausgänge / Attribute

2 x DMX512A, ETCNet2, Net3/ACN, ArtNet, Avab IPX Protokolle, MIDI In/Out

Rückmeldung von Sensor+ und Sensor3 Dimmern über Netzwerk

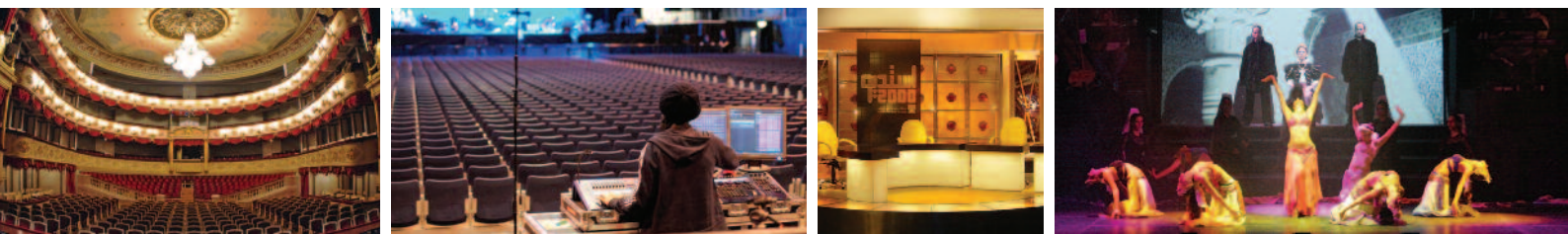
Festplatte, USB-Ports für Memorysticks und Zubehör

Show Import über ASCII (Pronto, Safari, Expert, Strand 500, ETC Expression und Express)

Net3 Remote Video Interface (RVI)

Net3 RFR, cRRFU und Telefon-Fernbedienung

Erweiterte synchronisierte Backup- und Multiuser-Funktionen



Congo jr Steuerkonsole

Kleinere Räume bedeuten nicht automatisch kleinere Beleuchtungsanforderungen. Da auf der kompakten Congo jr die gleiche Software läuft wie auf der Congo, bietet sie alle Funktionen, Kreise und Ausgangskapazitäten wie ihre größere Schwester. Die für den Stand-Alone-Einsatz oder als bequeme Backup-Anlage geeignete Congo jr ist so klein, dass sie in einen 19"-Standardschrank passt. Sämtliche Programmierfunktionen der Congo können über die kleinere Congo jr aufgerufen werden. Zusätzlich bietet der optionale Master Playback Wing der Congo jr 40 Master Playback Fader sowie vollständigen Zugriff auf die Direct Selects zum schnellen Zugreifen auf Gruppen, Paletten und Bildschirm-Layouts. Oder verbinden Sie die Universal Fader Wings bzw. das Universal Fader Modul mit der Congo jr – eine Platz und Geld sparende Option. Größer ist nicht immer besser: Congo jr ist ideal für Touring Shows, Festivals, Schulen, TV-Studios und sämtliche Einsatzorte mit kleinen Lichtregieräumen (oder gar keinen Lichtregieräumen).

Wir stellen vor: Congo Kid Steuerkonsole

Die neue Konsole packt die Congo-Software, Funktionalität mit unglaublich vielen Features und ein umfassendes Effekte-Paket in ein unwiderstehliches Gesamtpaket, speziell für kleinere Veranstaltungsorte, die eine Mischung aus konventionellen und LED-Scheinwerfern, Moving Lights, Farbwechslern und Medien-Server steuern möchten. Congo Kid ist mit den gleichen Bedienelementen ausgestattet wie die Congo jr plus zusätzlichen 40 Masterfadern. Egal ob Stimmungen vorprogrammiert oder spontan im Live-Betrieb gearbeitet wird, Congo Kid ist die perfekte Konsole für kleinere Theater, Gotteshäuser, TV-Studios, Clubs, Konzerte oder Event-Beleuchtung.

Die Konsole ist in den Versionen mit 256 oder 512 Steuerkanälen (die 256-Kanalversion kann einfach um 512 Kanäle mit einem Upgrade-Code erweitert werden) erhältlich. Congo Kid kann als Stand-Alone-Konsole oder als Client / Backup in einem Congo-System betrieben werden (bis zur maximalen Congo Kid Kapazität).



2 Video-Ausgänge (DVI/sVGA, Mindestauflösung 1024 x 768)

Zusammengefasste Moving Light / Softkey / Direct Select-Sektion mit Zugriff auf Gruppen, Paletten und Parameter

Kombinierte Haupt-Theater-Playback- und Master-Playback-Steuerung

Optionales Master Playback Modul oder Universal Fader Wings

Unabhängige Sektion mit 3 Potis und 3 Tasten für spezielle Funktionen

Bis zu 3.072 Kreise (Geräte) und 6.144 Ausgänge / Attribute

2 x DMX512A, ETCNet2, Net3/ACN, ArtNet, Avab IPX Protokolle, MIDI In/Out

Rückmeldung von Sensor+ und Sensor3 Dimmern über Netzwerk

Festplatte, USB-Ports für Memorysticks und Zubehör

Show Import über ASCII (Pronto, Safari, Expert, Strand 500, ETC Expression und Express)

Net3 Remote Video Interface (RVI)

Net3 RFR, cRRFU und Telefon-Fernbedienung

Erweiterte synchronisierte Backup- und Multiuser-Funktionen



Bis zu zwei Monitore, 2 x DVI oder 1 x DVI + 1 x SVGA

Kompakter Moving Light / Softkey / Direct Select Bereich mit Zugriff auf Gruppen, Parameter und Paletten

256 oder 512 Geräte / Kreise und 1024 Ausgänge / Parameter

40 integrierte Master-Fader mit jeweils Master- und Flash-Taste; unterstützt keine zusätzlichen Wings

2 x DMX512A, ETCNet2, Net3/ACN, ArtNet, Avab IPX Protokolle, MIDI In/Out

Rückmeldung von Sensor+ und Sensor3 Dimmern über Netzwerk

Festplatte, USB-Ports für Memorysticks und Zubehör

Show Import über ASCII (Pronto, Safari, Expert, Strand 500, ETC Expression und Express)

Net3 RFR, cRRFU und Telefon-Fernbedienung

Fernsteuerung-Applikation für Mobilgeräte: iRFR (Apple-Geräte) und aRFR (Android-Geräte)

Net3



Net3 Netzwerk

ETC war Vorreiter auf dem Gebiet der Ethernet-basierten Netzwerk-Systeme in der Beleuchtungsindustrie. ETCNet ermöglichte Ihnen die Einfachheit des Plug-and-Play und die Möglichkeit, DMX-, Video- und Fernbediendaten mit nur einem Kabel zu übertragen. Mit der Einführung von ETCNet2 brachten wir Sie mit dem TCP/IP-Netzwerk und Entwicklungen wie EDMX, ETCLink über Ethernet, Integration der Unison Architektursteuerung, priorisierte Steuerung und HTP-Mergern mehrerer Steuer-Quellen einen gewaltigen Schritt weiter. Net3 legt die Messlatte noch etwas höher an und zeigt einmal mehr, dass Netzwerke, unabhängig vom Protokoll, sehr unterschiedlich sein können.

Netzwerk mit Lichtgeschwindigkeit. Mit dem leistungsfähigen Net3 von ETC, basierend auf ACN (Architecture for Control Networks), erhalten Sie ein höchst zuverlässiges, offenes Netzwerk. Net3 unterstützt zukünftige Entwicklungen bereits heute und hilft, dank dem neuen Industrie-Standard ACN, die Funktionen älterer Protokolle in ein wahrhaft integriertes Netzwerk zu portieren. Net3 ist so einfach, dass Sie Ihre Anlagen nur mit dem Netzwerk verbinden müssen und sofort vollen Zugriff auf das gesamte Lichtsystem haben. ETC ist fest entschlossen auch in Zukunft die Weiterentwicklung des ESTA-Standards für ACN und die dazugehörigen Protokolle zu unterstützen und so eine echte "Plug-and-Play"-Umgebung zu schaffen, sowohl für ETC Produkte als auch für Geräte anderer Hersteller.

ALLGEMEINE MERKMALE

Dynamisches Feedback in Echtzeit

Hervorragendes Daten-Management

Einfache Setup- und Netzwerk-Konfiguration

Über Standardanwendungen hinaus getestet zur Fehlervermeidung und zuverlässigen Leistung

Systemtest mit insgesamt über 300 angeschlossenen Netzwerkteilnehmern



Net3 Four Port DMX/RDM Gateway



Net3 Two Port DMX/RDM Gateway



Net3 One Port Gateway



Net3 I/O Gateway



Net3 Show Control Gateway

NET3 FOUR PORT DMX/RDM GATEWAY

ETCNet2, Net3/ACN integriert, sACN DMX über Ethernet

Modulare Ausgangsstecker für flexible Konfiguration und verbesserte Servicefreundlichkeit

5-Pin XLR und Klemmen für Ausgang/Eingang (Stecker und Buchse)

DMX und RDM

Mobil oder für den Schrankeinbau, bis zu 2 Gateways in einer Höheneinheit

Stromversorgung über AC-Netzteil oder über Power-over-Ethernet (PoE 802.3af)

NET3 TWO PORT GATEWAY

Zur Wandmontage in 2-Gang-Dose

ETCNet, ETCNet2, sACN DMX über Ethernet

Eingangs- (M) oder Ausgangs- (F) Stecker

DMX und RDM

Stromversorgung über AC-Netzteil oder über Power-over-Ethernet (PoE 802.3af)

Mobile Einheit ebenfalls erhältlich

NET3 ONE PORT GATEWAY

Zur Wandmontage in 1-Gang-Dose

ETCNet2, Net3, sACN DMX über Ethernet

Nur mit Power-over-Ethernet (PoE 802.3af)

Mobile Einheit ebenfalls erhältlich

NET3 I/O-GATEWAY

Net3/ACN integriert

16 einpolige potentialfreie Kontakte als Ausgang

24 Analog-/Digital-Eingänge

RS232-Port

Mobil oder für den Schrankeinbau, bis zu 2 Gateways in einer Höheneinheit

Stromversorgung über AC-Netzteil oder über Power-over-Ethernet (PoE 802.3af)

NET3 SHOW CONTROL GATEWAY

Net3/ACN integriert

MIDI In/Out/Thru

Eos- und Congo-Familien unterstützen MIDI Show Control und MIDI Time Code, plus MIDI Nodes bei Congo

SMPTE-Eingang

Stromversorgung über AC-Netzteil oder über Power-over-Ethernet (PoE 802.3af)



ETC Smart Solutions

Keine Produktion ist zu klein für ein professionelles Beleuchtungssystem von ETC. Smart Solutions steht für einfache, aber leistungsstarke Komponenten zur Beleuchtung jeder Veranstaltung: Live-Konzerte, Firmenpräsentationen, Tourneen, Schul- und Theateraufführungen, kleine Festivals und vieles mehr. Einfach einstecken und wie ein Profi beleuchten. Die kompakten Smart Solutions sind auch für die Festinstallation geeignet. ETC Qualität zum smarten Preis!

SmartFade und die preisgekrönte SmartFade ML sind die kleinen Pulte von ETC mit dem gleichen Anspruch an Zuverlässigkeit wie die großen Konsolen. Leicht und doch leistungsstark – SmartFade und SmartFade ML können als Haupt- oder Backup-Pult eingesetzt werden. Gleichermäßen für Anfänger und Profis geeignet. Und mit der SmartSoft Software auf Ihrem PC oder Mac-Rechner erhalten Sie zusätzliche Anzeigen und interaktive Steuermöglichkeiten zu den Konsolen.

SmartPack Dimmer mit integriertem SmartLink finden überall Platz und sind wirtschaftliche Geräte mit hoher Leistungsfähigkeit. Entscheiden Sie sich für den SmartPack 19“-Einschub für temporäre Schrankmontage, das SmartPack Touring System – ein echter Kämpfer auf der Straße mit professioneller Dimmerleistung – oder für SmartPack Wall Mount – ein budgetfreundlicher SmartPack Dimmer für die Festinstallation.

Sie brauchen die Flexibilität dezentraler Dimmer? Mit dem neuen SmartBar 2 oder den SmartModulen 2 können Sie die Dimmer immer dort platzieren, wo Sie sie auch wirklich brauchen – neben den Scheinwerfern, auf dem Boden, im Rigg, hinter den Kulissen. SmartBar 2 und SmartModule 2 sind beide sofort einsatzfähig: auspacken, fertig. Und können immer dort eingesetzt werden, wo Flexibilität im Lichtsystem gefragt ist. Beide Versionen sind in robusten, kompakten Gehäusen untergebracht mit eingebauten Prozessoren, lokaler und Fernsteuerung sowie verschiedenen Ausgangsstecker-Optionen.

Und dank des Kurbelstatus SmartStand von ETC sind Ihre SmartBars und Scheinwerfer bei temporären Aufbauten stets am richtigen Platz.

SmartLink ist das kostengünstige Steuersystem für einfache Anwendungen, das per Tastendruck Einstellungen aufruft. Einfache Fernbedienung für Presets und Sequenzen in Unison DRd, SmartPack und Sensor+.

Smart Solutions Steuerung

SmartFade

SmartFade ML

SmartSoft Software

Smart Solutions Dimmer

SmartPack mobiler Dimmer

SmartPack Wall Mount

SmartPack Touring System

SmartBar 2 Dimmerbalken

SmartModul 2

SmartStand

SmartLink

SmartLink Steuerung
[siehe Kapitel Architektur]



Smart Solutions

Blackhawk Church

Madison, Wisconsin, USA

Die Blackhawk Kirche eröffnete vor Kurzem ihr neues, weitläufiges Gebäude, das unter anderem aus mehreren Gebetsräumen, Mehrzweck-Räumen und Büros besteht. Um den engen Zeitplan an Gottesdiensten, Produktionen und täglichen Veranstaltungen erfüllen zu können, setzt die Blackhawk Kirche das vielseitige und kostengünstige SmartFade Pult von ETC ein. Ein Pult für alle Anwender: Der Kirchenpfleger bearbeitet und speichert das Lichtdesign im Voraus und die freiwilligen Mitarbeiter können dann per Knopfdruck die Stimmungen aufrufen – oder auch live verändern, wenn nötig. Kompakt und leicht – SmartFade kann man auch einfach von einem Raum in den nächsten mitnehmen. Und Blackhawk nutzt sie sogar auch im Freien. Ein Pult für die verschiedensten Anforderungen, das zugleich Geld und Zeit spart.



Smartfade



SmartFade Konsolen

SmartFade Konsolen sind kompakt, leicht, mobil und vollgestopft mit nützlichen Funktionen und somit perfekt für kleine Theaterbühnen, Tourneeproduktionen und Schulbühnen oder als Backup-Konsole für größere Installationen geeignet. SmartFade 1248 und 1296 können dank eines 19"-Einbaurahmens in einem Schrank untergebracht werden. Bei der etwas breiteren SmartFade 2496 verdoppelt sich die Anzahl der Kreise und Fader bei nur 23 cm zusätzlicher Breite.

Vom einfachen Zwei-Szenen-Modus bis zum umfassenden Normal-Modus ist die SmartFade Konsole so flexibel, dass sie für jeden passt – vom Anfänger bis zum erfahrenen Anwender. Im DMX-Backup-Modus können System-Designer die SmartFade als einfache Konsolen-Backuplösung oder als Inspizienten-Pult einsetzen. In diesem Modus kann die SmartFade den Inhalt eines kompletten DMX-Universums auf 24/48 Memories speichern und bei Ausfall des Hauptpultes automatisch die Kontrolle übernehmen.

SmartFade ML Konsole

Ein weiteres Mitglied der ETC Smart Solutions-Familie ist die SmartFade ML. Die kompakte, vielseitige und einfach zu bedienende ML ist nach dem gleichen Konzept wie die SmartFade Konsolen aufgebaut und bietet zusätzlich intuitive Moving Light Steuerung. Direktauswahltasten zeigen Ihnen die aktuelle Farbmischung an, so dass die Steuerung kleiner Rigs einfach wird. Speicher, Sequenzen und Stimmungsliste der SmartFade ML ermöglichen flexible Playback-Optionen. Von hinten beleuchtete Elastomertasten erleichtern die Bedienung an dunklen Orten. Und wenn Sie schnell mehr Informationen sehen müssen, können Sie einfach Ihren PC oder Mac mit der SmartSoft-Applikation anschließen, um Zugriff auf Bearbeitungs- und Anzeigeoptionen zu erhalten, die bei einer Konsole dieser Größe einzigartig sind. SmartFade ML bietet zwei DMX-Anschlüsse für 1024 Ausgänge und hat eine Kapazität von bis zu 24 Moving Lights und 48 konventionellen Dimmern sowie eingebaute Effekte. Die direkte Parametersteuerung mit den 24 Fadern der SmartFade ML ermöglicht jedem die Steuerung von Moving Lights.

SmartSoft Software

Sowohl mit SmartFade als auch SmartFade ML kompatibel, läuft die SmartSoft Software-Applikation auf PCs oder Mac. Über USB wird der Rechner mit der Konsole verbunden und erstellt Anzeigen in Echtzeit sowie Editier-Funktionen. Die Software kann auch als Offline-Editor oder Schulungs-Tool eingesetzt werden. SmartSoft unterstützt Englisch, Französisch, Deutsch, Spanisch sowie Italienisch und steht zum freien Download auf der ETC Internetseite bereit. www.etcconnect.com/download.aspx

SMARTFADE

www.etconnect.com/smartfade



Versionen 1248, 1296 und 2496

Zwei-Szenen-Modus, Normal-Modus und Backup-Modus

DMX-Ausgang / DMX-Eingang (eine DMX-Linie)

MIDI-In- und MIDI-Out-Anschluss

USB-Port zum Anschluss der optionalen SmartSoft Anzeigesoftware (PC und Mac)

Kann mit oder ohne SmartSoft Anzeigesoftware (PC und Mac) verwendet werden

Sequenzen (48 Sequenzen mit je 24 Schritten und eine Stimmungsliste mit 199 Schritten)

Manuelles, zeitgesteuertes oder automatisches Playback

Magic-Funktion erzeugt zufällige Sequenzen und Effekte

Schnappschuss-Funktion zum temporären Speichern von Stimmungen

Steckplatz für SD-Karte für Daten-Backup

LCD-Menü für Konfiguration und Vorschau

Software in Englisch, Deutsch, Französisch, Italienisch und Spanisch

SMARTFADE ML

www.etconnect.com/smartfadeML



24 Moving Lights und 48 separate Dimmer

1.024 Ausgänge an zwei DMX-Anschlüssen

Eingebaute Moving Light Bibliothek

Farbcodierte Tastenfunktion einschließlich Anzeige der Farbmischung für Scheinwerfer

2 LCD-Bildschirme und 3 Encoderräder für Steuerung, Kreis- und Menüanzeige

Move-while-dark und Fan-Funktionen

Je 24 Gruppen-, Fokus-, Farb- und Beam-Paletten

Eingebaute Fokus- und Intensitätseffekte

10 Schnappschüsse

288 Memories

144 Sequenzen mit je 24 Schritten

1 Stimmungsliste mit bis zu 199 Schritten

USB-Port zum Anschluss der optionalen SmartSoft Anzeigesoftware (PC und Mac)

Kann mit oder ohne SmartSoft Anzeigesoftware (PC und Mac) verwendet werden

MIDI-Fernsteuerung Ein- und Ausgang, kompatibel mit SmartFade and Musik-Sequenzern

Software in Englisch, Deutsch, Französisch, Italienisch und Spanisch



Smart Solutions für Dimmer

Gehen Sie keine Kompromisse bei der Leistung ein, nur weil Ihr Platzangebot begrenzt ist. ETC hat eine komplette Reihe preisgünstiger Dimmer speziell für kleinere Anwendungen entwickelt: von Restaurants über kleine Fernseh- und Produktionsstudios bis hin zu kleinen Schulbühnen, Unternehmensveranstaltungen und Bands auf Tournee. Smart Solutions kombinieren zuverlässige Standard-Phasenanschnittsdimmer in äußerst kompakter Bauform mit dem guten Service von ETC zu einem unschlagbaren Preis.

SmartPack Dimmer sind in drei verschiedenen Typen verfügbar. In Ausführungen mit 3 x 5 kW, 6 x 3,2 kW oder 12 x 2,3 kW ist SmartPack die ideale Dimmlösung für kleine Entertainment-Events, Schulproduktionen oder Road Shows. SmartPack Wall Mount (in den Ausführungen 3 x 5 kW, 6 x 4,6 kW, 6 x 3,2 kW und 12 x 2,3 kW) ist die erste Wahl für Veranstaltungsorte mit Platz- und Budgetbeschränkungen wie Restaurants, Clubs oder Schulen. Beide SmartPack-Versionen verfügen über DMX und SmartLink Architekturlicht-Steuerung. Zur Programmierung der Lichtstimmungen, die dann autark abgespielt werden können, einfach eine SmartFade anstecken. Wenn Sie sich für die optionale, kostengünstige LinkConnect Station Stromversorgung entscheiden, können Sie die Stimmungen und Sequenzen an den Tastenstationen oder der TimeClock aufrufen.

Hit the road, 'Pack! Das SmartPack Touring-System ist ein kleines, flexibles Dimmerrack mit enormer Zuverlässigkeit und Leistung. Diese kompakte Einheit ist der perfekte Baustein für das Straßenfest, für regionale Festivals und kleine Tournee-Produktionen. Das Touring Rack verfügt über eine integrierte Stromverteilung und gehört, ebenso wie die anderen SmartPacks, zu den leichtesten und komfortabelsten Mobilsystemen, die derzeit verfügbar sind. Das robuste Touring-System ist mit verschiedenen Ausgangsverbindern verfügbar. Das System beinhaltet alles, was Sie für eine gute Show benötigen: Stromverteilung mit zusätzlichen Steckdosen und alle bewährten SmartPack-Features. Und dank SmartLink können Sie sich über noch mehr Flexibilität freuen, z.B. über die Kommunikation zwischen den Einschüben und der Synchronisierung von Presets und internen Sequenzen.



SMARTPACK MOBILER DIMMER

19 Zoll / 2 Höheneinheiten

Versionen mit 3 x 5 kW, 6 x 3,2 kW und 12 x 2,3 kW

Diverse Ausgangssteckverbinder verfügbar

32 integrierte Presets und Sequenzer für Stand-Alone-Betrieb

Komplett magnetische Sicherungsautomaten für volle Nennlast

Ansteuerung über DMX512A

SmartLink fähig



SMARTPACK WALL MOUNT

Kompakte Einheit zur Wandmontage

Versionen mit 3 x 5 kW, 6 x 4,6 kW, 6 x 3,2 kW und 12 x 2,3 kW

Echter Phasenanschnitt mit der Zuverlässigkeit der Sensor-Dimmertechnologie

Standard-Anschlussklemmen auf einer DIN-Hutschiene

32 integrierte Presets und Sequenzer für Stand-Alone-Betrieb

Komplett magnetische Sicherungsautomaten für volle Nennlast

Eingebaute SmartLink-Funktion zur Kommunikation zwischen mehreren Dimmerpacks (Stimmungen und Sequenzen), mit optionalen Tastenstationen



Robustes Touring-Design

CEE 63A Eingangssteckverbinder

Einzeln abgesicherte Spannungsverteilung pro Pack

RCD-Absicherung integriert

Ansteuerung über DMX512A

SmartLink fähig



Smartbar 2



Neu: SmartBar 2 SmartBar 2 ist die nächste Generation mobiler Dimmer, die zugleich nett zu Ihrem Budget sind. Die Dimmerbars bieten Befestigungsmöglichkeiten für Scheinwerfer sowie integrierte Dimmer in einem Gerät; für kompakte Anwendungen mit niedrigen Stromanforderungen, wie beispielsweise Verleih, Firmenveranstaltungen oder Touring-Produktionen. In wenigen Minuten ist ein professionelles Lichtsystem aufgebaut, das Sie jederzeit und überall einsetzen können. Einfach einstecken und los geht's. Schulen, Vereinsbühnen oder Freiluftveranstaltungen können von dem schnellen Aufbau mit SmartBar 2 profitieren. SmartBar 2 sind Digitaldimmer mit ähnlichen Programmier- und Betriebsmerkmalen wie die SmartPacks – Preset, Sequenzen, Einstellung der Dimmerkurven – sowie zusätzliche neue Features. Dank der Sequenzen und lokalen Steuerung am SmartBar 2 ist der Einsatz einer Steuerkonsole nicht zwingend notwendig, aber in Kombination mit einer SmartFade haben Sie die perfekte Lichtsteuerung an der Hand! SmartBar 2 wird über DMX512A angesteuert und kann mit entsprechenden Steuerpulten über RDM kommunizieren.

Neu: SmartModul 2 SmartModule 2 verbinden erprobtes Dimmer-Design mit mobilen Gehäusen und bilden so eine weitere Smart Solution. Für die konvektionsgekühlten SmartModule mit 4 x oder 6 x 2,3 kW Dimmern steht eine Vielzahl verschiedener Ausgangssteckverbindern zur Auswahl. Der integrierte Prozessor bietet lokale Steuerfunktionen sowie 20 programmierbare Chaser für den Stand-Alone-Betrieb. Jede Dimmerkurve kann am Prozessor geändert werden, der außerdem mit einem DMX In und Thru Stecker ausgestattet ist. Kombinieren Sie SmartModule 2 und SmartBar 2 für perfektes Dimmen – jederzeit und überall.

SmartStand Der SmartStand von ETC ist die perfekte Ergänzung zu Ihren 4 x 2,3 kW (150 cm) SmartBars. Das Kurbelstativ kann einfach mit Dimmerbars und Scheinwerfern bestückt werden und garantiert so gute Beleuchtung für Konferenzen, Schulen, Band-Gigs, Studios und Black Box Bühnen. SmartStand ist eine praktische und sichere Alternative zu wesentlich aufwändigerem Rigging und selbstgebauten Hängekonstruktionen.

SMARTBAR 2

www.etconnect.com/smartbar2CE

4 x 2,3 kW und 6 x 2,3 kW

10 A Sicherungsautomaten je Ausgang

Integrierte Digitaldimmer

Auswahl verschiedener Ausgangssteckverbinder wie einfach CEE 16A, UK 15 oder zweifach Schuko und NF (French)

Programmierbare Funktionen wie Min-/Max-Level, Überblendungszeiten, Non-Dim Funktion, Dimmerkurven- und Backup-Einstellungen

Integrierte Sequenzen (Chase)

Steckverbinder für DMX In und Thru

RDM Identifikation und Fern-Adressierung



SMARTMODUL 2

www.etconnect.com/smartmodule2CE

4 x oder 6 x 2,3 kW Dimmer

Einphasige (4 x 1,3 kW) und dreiphasige Einspeisung (6 x 1,3 kW)

Verschiedene Ausgangssteckverbinder wie CEE 16A, UK 15A, Schuko und NF (French)

Stand-Alone-Betrieb mit Sequenzen



SMARTSTAND

www.etconnect.com/smartstand

Perfekte Ergänzung zu 150 cm SmartBars und Source Four Scheinwerfer

Stabiles Stativ mit max. 3,8 m Höhe

Einklappbare Kurbel für exakte Höheneinstellung

Doppel-Ausleger fahren gleichzeitig aus

Stabiler, justierbarer Tritt





ETC Power Control

Der vielgepreisene Dimmer Sensor wurde weiterentwickelt – zum Sensor3 Power Control System. In der Beleuchtung sind momentan die stärksten Veränderungen seit der Umstellung von Kohlebogen- zu Glühlichtquellen zu beobachten. Überall findet man neuartige Beleuchtungskörper – im Theater, in TV-Studios und in der Architektur. Die Sensor3 Power Control wurde speziell für diesen Wandel konzipiert. Mit Zuverlässigkeit, Langlebigkeit und Anpassungsfähigkeit sind Sensor-Systeme weltweit in tausenden Installationen täglich im Einsatz. Sensor3 macht diese Systeme zukunftsfähig.

Das ideale moderne Theaterdesign bzw. eine Modernisierung wird ein hybrides Beleuchtungssystem einsetzen, das für alle Lasten ausgelegt ist – Glühlucht, LEDs oder Entladungslampen. Mit dem neuen Sensor3 ThruPower Modul kann beliebig zwischen Feststrom, Ein-/Aussschalten mittels eines Relais sowie Dimmen umgeschaltet werden.

CEM3 von ETC ist die leistungsstarke neue Plattform für Sensor3 Power Control, die benutzerfreundlich, leistungsstark und zugleich ein zuverlässiges Backup ist. Und das Net3 Netzwerk von ETC bietet native ACN-Konnektivität für höchste Ansprüche in zentralisierten Systemen mit Optionen für dezentrale, bzw. hybride Installationen. Die enge Anbindung an ETC Steuerkonsolen lässt sie wie eine Erweiterung wirken und ermöglichen so unvergleichliche System-Management-Funktionen, sogar bei Fernbedienung. Jede beliebige ACN-basierte Software oder jedes Steuerpult lassen sich zudem nahtlos in das System Sensor3 integrieren.

Leistungssteuerung ist genauso wichtig in der Entertainment- und Architekturbeleuchtung wie die auffälligeren Komponenten. ETC bietet Ihnen dazu zuverlässige, langlebige und zugleich erschwingliche Systeme. Egal wie groß oder umfassend Ihre Installation ist, wir haben die passgenaue Lösung, von klein bis groß; von zentraler bis dezentraler oder gemischter Leistungssteuerung.

Matrix MK II Dimmer

Matrix Mk II Dimmerschrank

Matrix SineWave Module

Matrix Mk II Touring Rack

Dezentrale Dimmer

SineWave Power Module

FDX2000 Dimmersystem

FDX2000 Dimmerschrank

FDX2000 Dimmerprozessor

DP90 Endstufen

Alex Dimmer

Alex M Dimmer

Alex M Touring Rack

ETC Power Control

**Sensor3 Power Control
Dimmerschrank**

Prozessor (CEM3)

Sensor Dimmermodule

Smart Solutions Dimmer
[siehe Kapitel Smart Solutions]:
SmartPack Einschubdimmer, SmartPack
Touringsysteme, SmartPack Wall Mount,
SmartModule 2, SmartBar 2, SmartStand



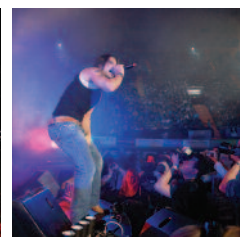
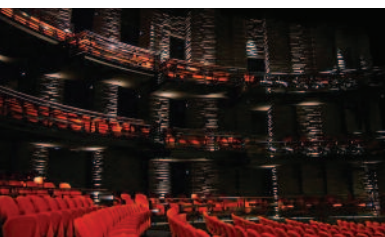
Palazzo Hotel und Resort

Las Vegas, Nevada, USA

Unter anderem wegen ETC-Beleuchtungsprodukten ist das Palazzo Las Vegas der umweltfreundlichste Hotel- und Resort-Komplex auf dem „Las Vegas Strip“. Das luxuriöse Palazzo Hotel ist außerdem eines der größten LEED-zertifizierten Gebäude weltweit (die LEED-Zertifizierung – Leadership in Energy and Environmental Design – wird vom US Green Building Council vergeben). Das installierte Beleuchtungspaket besteht unter anderem aus einem ETC Unison Lichtsteuersystem, ETC Sensor+ Dimmern sowie mehr als 100 ETC Source Four Scheinwerfern, die seit Jahren den Stromsparstandard der Branche darstellen. Das Unison System ist so programmiert, dass Energie durch Präsenzerkennung, Tageslichtanpassung und zeitbasierter Steuerung gespart werden kann; außerdem ist eine Interaktion mit Photozellen möglich. Die jährliche Stromersparnis des Palazzo wird auf mehr als 10,6 Millionen Kilowattstunden geschätzt. Das Palazzo ist ein Beweis dafür, dass gehobene Immobilien gleichzeitig Standards für Qualität, Außenwirkung und Umweltverträglichkeit setzen können. Insgesamt umfasst die Beleuchtungs-ausrüstung 50 ETC Dimmerschränke, 97 ETC Unison-Stationen, 1847 ETC Dimmermodule, 52 Source Four HID 150 W-Scheinwerfer und 50 Source Four 375 W-Scheinwerfer.



Matrix Mk II



Matrix Mk II SineWave

Höchste Leistung und unübertroffene Flexibilität. Matrix Mk II sind als Standard-Phasenanschnittsdimmer oder als innovative Sinusdimmer verfügbar. Installationsfreundliche Matrix Mk II Schränke in verschiedenen Versionen (mit Schwenkrahmen oder Zugang von hinten) sind schnell zu installieren, einfach in der Handhabung, günstig in der Instandhaltung. Die Schränke werden vormontiert ausgeliefert, so dass keine zusätzliche Montage mehr erforderlich ist. Praktischer Frontzugang (nur bei Schwenkrahmen) mit Stromschiene, Leistungs-, Last- und Steuerungsklemmen machen die ETC-Dimmerschränke zur ersten Wahl der Installationsfirmen.

Hören Sie die Musik – nicht das Licht. Matrix Mk II SineWave Dimmersysteme erzeugen reine Sinuswellen am Ausgang und vermeiden dadurch die üblichen Probleme der Phasenanschnitts- und Phasenabschnittssteuerungen: harmonische Störungen und Geräuschentwicklung. Und das bei sämtlichen Lampen- und Lastarten: ohmschen, induktiven und kapazitiven. Mk II SineWave Dimmer können die verschiedensten Lasten wie HMI Scheinwerfer, LEDs und Neon dimmen. Das elegante Design verbindet Modularität mit hoher Bestückungsdichte. Für konventionellen Bedarf stehen Thyristor-Module zur Verfügung.

Matrix Mk II Touring Rack

Die Matrix Mk II Technologie rollt auch im Touring-Rack-Format auf die europäischen Bühnen! Die Stars sind die Versionen mit 24, 36 und 48 Dimmern, aber auf Wunsch sind auch kundenspezifische Ausführungen mit Thyristor- oder SineWave Dimmermodulen erhältlich.

Optional können diese Touringversionen mit Schutzschaltern pro Modul (RCD), pro Kreis (RCBO), Relais- oder Dauerstrom-Modulen, bzw. Sinus- oder Thyristor-Technologie ausgestattet werden. Die Leistungen der Dimmermodule reichen von 3 kW bis 10 kW und können je nach Budget und Anforderung frei zusammengestellt werden. Ebenso wie der Installationsschrank bietet das Matrix MK II Touring Rack zahlreiche Optionen, z.B. extra "Headroom", um eine höhere Dichte und Effizienz zu erhalten, leistungsfähigere Prozessoren und neue Schutzvarianten sowie komplett integrierte ETC Protokolle und Steuersysteme. Das Touring Rack bietet Dimmerüberwachungs- und Setup-Features, die man von einem erstklassigen Gerät erwartet – inklusive der Möglichkeit, das Dimmersystem über einen Webbrowser zu konfigurieren.



MATRIX MK II DIMMERSCHRANK

Schwenkrahmen- oder Standard-Schrank mit 160 und 200 cm

Installation von vorne mit leicht zugänglichen Einspeisungs-, Last- und Steuerklemmen

Standardmäßig Einzeleinspeisung, optional Mehrfacheinspeisung

Nenn-Kurzschlussstrom 100.000 A mit gelisteten Modulen

Signaleingang für Direct Ethernet Control sowie zwei DMX-Eingänge

MATRIX MK II DIMMERMODULE

4 x 3 kW, 2 x 5 kW und 1 x 10 kW SineWave-Module

6 x 3 kW, 4 x 3 kW, 3 x 5 kW, 2 x 5 kW und 1 x 10 kW Thyristor-Module

6 x 16 A, 4 x 16 A, 3 x 32 A und 3 x 32 A HMI-Relais-Module

Dauerstrom- und Notfall-Module in großer Vielfalt erhältlich



24, 36 und 48 Dimmer

Thyristor- und SineWave Technologie

Relais-, NonDim- und HMI-Module

DimStat Überwachungssoftware mit optionaler dynamischer Lasterkennung

Wieland Hot-Patch

Socapex oder Harting Ausgangssteckverbinder

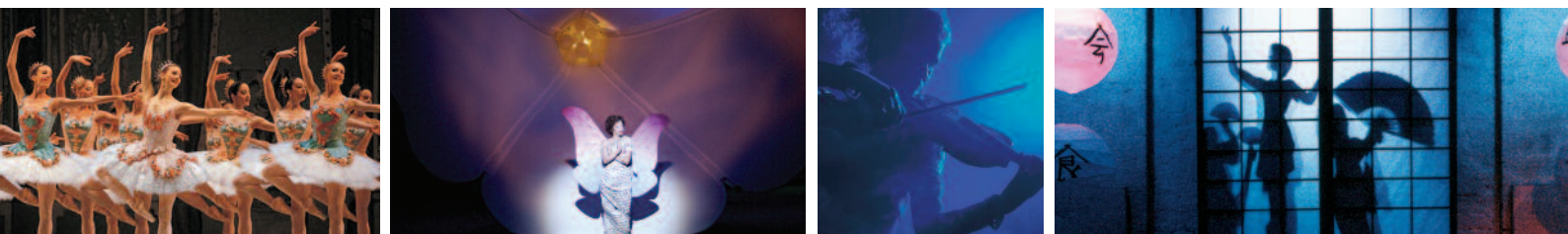
Zusätzliche Feststromsteckdosen

Stromzuführung als Cam-Lok, Power-Lok, CEE; weitere Typen möglich

Kundenspezifische Ausführungen möglich



Sinewave



Dezentrale SineWave Dimmer

Die leise Kraft und Zuverlässigkeit der ETC SineWave Dimmer als dezentrale Lösung. Leise Dimmer, leise Scheinwerfer. Stellen Sie Ihre Dimmer dort auf, wo sie auch wirklich benötigt werden – näher am Publikum, näher an den Scheinwerfern – und erweitern Sie so Ihr System je nach Bedarf. Moderne Sinusdimmer und DMX-Verteiler in einem. So ist echtes Multitasking möglich: leises Dimmen konventioneller und zugleich Steuerung automatisierter Scheinwerfer. Mit Sinusdimmern können Sie sämtliche Lasten ansteuern: ohmsche, induktive und kapazitive (HMI Scheinwerfer, LEDs und Neon).

Dezentrale Sinusdimmer von ETC sind absolut leise, konvektionsgekühlt (kein Lüftergeräusch), netzwerkfähig und in einem kompakten Gehäuse untergebracht. SineWave Dimmer erzeugen reine Sinuswellen am Ausgang und vermeiden dadurch die üblichen Probleme der Phasenanschnitts- und Phasenabschnittssteuerung: Geräuschentwicklung und harmonische Störungen (weniger als 1% harmonische Störung).

Zusätzliche Vorteile der Sinusdimmer: kompletter Kurzschluss- und Überlastschutz ohne Auslösen der Sicherungen. Und Sinusdimmer verlängern die Lebenszeit der Lampen, da keine Spannungsspitzen oder Lastschwankungen auftreten.

Klein aber fein – und robust! Die ETC Sinusdimmer für dezentrale Anwendungen sind in drei Varianten erhältlich: PowerBars (zur Montage an Traversen oder Zügen), „Koffer“-Module (überall flexibel einsetzbar) und Shuttledimmer (zur Montage an Teleskopen). Diese kompakten Einheiten können sicher in allen geräuschsensitiven TV-Studios oder Theater-Umgebungen eingesetzt werden, auch in der Nähe von Video- und Audioequipment, da sie keinerlei Einwirkungen auf Tonsysteme haben.



SUITCASE SC SERIE

Zur Montage an Boden, Wand und Traverse

Ideal für Repertoire-Theater mit wechselnden Dimmeranforderungen

Auswahl zwischen CEE 16A, Schuko und NF Ausgangssteckverbindern

Einspeisung über Kabel oder Multi-Pin Steckverbinder

Optional dreiphasige oder einphasige Einspeisung mit vier Adern plus Masse

Steckverbinder für DMX In und Thru

Integrierter Knoten für DMX über Ethernet (optional)

SHUTTLE SH SERIE

Zur Montage an Teleskopen

Kompakte 1 x 5 kW oder 1 x 2 kW Dimmer

Powercon Eingangs- und Ausgangsstecker (bei der 2 kW Version)



POWERBAR PB SERIE

Zur Montage an Traversen

6-Kreis Option, paarweise schaltbar zwischen zweifach 2,5 kW oder einmal 5 kW

Auswahl zwischen CEE 16A, Schuko, UK und NF Ausgangssteckverbindern

Einspeisung über Kabel oder Multi-Pin Steckverbinder

Optional dreiphasige oder einphasige Einspeisung mit vier Adern plus Masse

Steckverbinder für DMX In und Thru

Integrierter Knoten für DMX über Ethernet





FDX2000



FDX2000 Dimmersystem

Dimmerschrank. Das FDX2000 Dimmersystem erfüllt bereits in der Grundausstattung höchste Anforderungen an Leistungsfähigkeit, Zuverlässigkeit und Langlebigkeit. Einmal installiert, kommt dieser Dimmerschrank nahezu ohne Wartung aus, was die Folgekosten absolut gering hält. Alle Endstufen sind als Einzeldimmer-Einschübe auf einem Schwenkrahmen angebracht, was eine leichte Zugänglichkeit bereits bei der Verdrahtung ermöglicht. Der FDX2000 kommt standardmäßig mit sämtlichen Lasten spielend zurecht (ohmsche, induktive, non-dim). Sollten Sie trotzdem weitere Sonderlösungen oder besondere Wünsche haben wie z.B. relaisbeschaltete Ausgänge, spezielle Klemmenlösungen oder externe Drosseln, können diese auf Grund der offenen und übersichtlichen Bauweise des Schrankes jederzeit berücksichtigt werden.

Dimmerprozessor. Der FDX2000 Dimmerprozessor kann standardmäßig über DMX Linien A und B, die im integrierten Merger zur echten Maximumbildung zusammengefasst werden, über Ethernet oder über 12 Analog-Kanäle angesteuert werden. Um kritische Situationen zu überbrücken, können Sie per Menü zwischen Blackout, einer von 24 gespeicherten Hilfsstimmungen oder der Pufferung der letzten Eingangssignale wählen. Ein zweiter FDX2000 Dimmerprozessor pro Schrank sorgt für eine permanent redundante Ansteuerung und ein nahtloses Backup.

DP90 Endstufen. Die Thyristordimmer DP90 speisen sämtliche in der Praxis vorkommenden Lasten einschließlich EVGs, das spart zusätzliche Endstufen für den Betrieb von Leuchtstoffröhren oder bei Schaltfunktionen. Zuverlässigkeit und Modularität sind die zentralen Merkmale der DP90 Dimmer. Die einzelnen Steckbaugruppen sind individuell mit Einzelmodulen bestückbar und können optional mit FI-Schutzschaltern pro Endstufe ausgestattet werden.

FDX2000 DIMMERSCHRANK

www.etconnect.com/fdx2000



Maximal 96 Kreise pro Schrank (96 x 2,5 kVA; 48 x 5 kVA; 24 x 10 kVA oder Mischbestückung)

Zwei Prozessoren für redundanten Betrieb möglich

Einzeleinschubdimmer mit einfachen Handgriffen ohne Werkzeug austauschbar

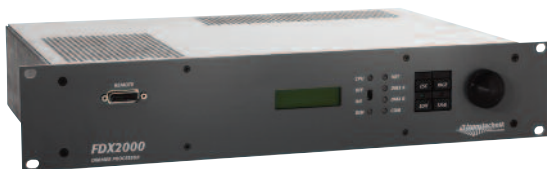
Einfache Zugänglichkeit durch Schwenkrahmen

Stromeinspeisung von oben und unten möglich

Zusätzliche, kundenspezifische Ausstattung möglich

FDX2000 DIMMERPROZESSOR

www.etconnect.com/fdx2000



8 Steuerkurven plus non-dim, pro Endstufe unabhängig per Menü einstellbar

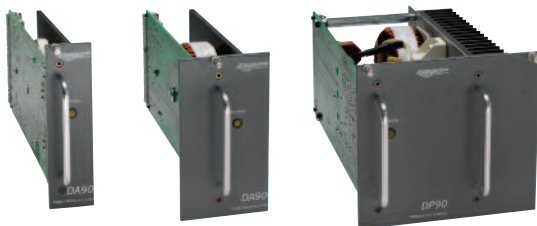
DMX-, Ethernet- und serielle Schnittstellen

Ansteuerung über 2 DMX-Linien mit integriertem Merger, Ethernet (UDP oder IPX) oder 12 Analog-Kanälen möglich

Konfiguration und Rückmeldung in NT/NTX und Eos®/Ion®/Element® Lichtstellanlagen integriert

DP90 ENDSTUFEN

www.etconnect.com/fdx2000



Einzeleinschubmodule 2,5 kVA, 5 kVA, 10 kVA

Unabhängige Berechnung des Zündzeitpunkts für positive und negative Halbwelle

Phasenanschnittsdimmer für ohmsche und induktive Lasten

Solid-State-Relais für das Schalten von EVGs

Anstiegszeit 220, 250 oder optional 600 μ s

98 % Wirkungsgrad bei 100 % Nennlast



Alex M



Alex M Dimmer

Vielseitig und belastbar sind die 19"-Rackeinschübe mit drei Höheneinheiten der Alex M Dimmerreihe, die jeder Belastung stand halten und multifunktionell überall einsetzbar sind. Ein großes, hintergrundbeleuchtetes Display (240 x 128 Pixel), vier Tasten und ein Encoderrad helfen, Presets oder Lauflichter – auch ohne Lichtstellanlage – zu erstellen. Einstellungen wie die Zuweisung individueller DMX-Adressen für jeden Kanal und der Vorglühzeiten, 5 verschiedene Steuerkennlinien, das Festlegen der Stand- und Überblendzeiten sowie optionale Schutzschalter pro Modul machen den Alex M zu einem echten Kämpfer. Dank der Risetime von 400 μ s ist der mobile Dimmer auch ideal für TV-Studios ausgelegt. Die Version Alex Mx verfügt außerdem über eine Grundlastplatte und kann auch kapazitive Lasten wie zum Beispiel Leuchtstoffröhren ohne zusätzliche externe Grundlasten dimmen.

Alex M Touring Rack

Verleihfirmen schätzen die Flexibilität der Alex M Touring Racks mit 2,3 kW und 5 kW Einschüben. Kundenspezifische Racks, mit und ohne Hot-Patch-Feld, Netzverteiler und Ihrer Auswahl an Steckverbindern (gängigerweise CEE 16A, Schuko oder NF) für die 2,5 kW Einschübe oder CEE 32A für die 5 kW Version können natürlich gebaut werden. Und wenn Sie auf den integrierten Betriebsstundenzähler schauen, werden Sie überrascht sein, wie lange Alex M ohne Wartung gelaufen ist.



ALEX M UND ALEX MX EINSCHÜBE

3 HE / 19-Zoll Gehäuse zum Schrankeinbau

12 x 2,3 kW und 6 x 5 kW mit optionalen Schutzschaltern pro Modul

großes, hintergrundbeleuchtetes Display zur Anzeige des Betriebszustandes und wichtiger Einstellungen

5 Steuerkennlinien (Leistungslinear, Halogen, Leuchtstofflampen, Logarithmisch, NonDim)

400 μ s Risetime

DMX512 und analoges Eingangssignal

Verschiedene Ausgangsstecker möglich: Harting oder Socapex (2,3 kW) und CEE 32 A (5kW)

Alex Mx zusätzlich mit elektronischer Grundlast für Leuchtstoffröhrenbetrieb

ALEX M / ALEX MX FLIGHTCASE

2 Alex M Einschübe Ihrer Wahl

Kundenspezifische Abgangslösungen

Netzverteiler enthält 2 RCD-Schutzschalter und Feststrom-Steckdose

ALEX M TOURING RACK (KUNDENSPEZIFISCH)

Alex M Einschübe Ihrer Wahl

Hot-Patch-Feld optional zur individuellen Lastausgangsbelegung

Kundenspezifische Abgangslösungen

Netzverteiler enthält 4 RCD-Schutzschalter und Feststrom-Steckdose



Wir stellen vor: Sensor3 Power Control Systeme

Überlegenes Design für bessere Leistung. Das

Sensor3 Power Control System ist das Arbeitstier in Schulen, TV Studios, Theatern, Konzertsälen und Opernhäuser weltweit, das bestens an die sich ändernden Anforderungen moderner Beleuchtung angepasst ist.

Mit dem CEM3 (Control Electronics Module) Prozessor haben Sie Optionen wie die 16Bit-Ansteuerung und genaueste Spannungsregulierung an der Hand; die Einschub-Dimmermodule sind servicefreundlich, da sie kein Werkzeug für den Einbau erfordern. Die nahtlose Integration des ETC Net3/ACN Netzwerks ermöglicht moderne Kommunikation mit der Leistungssteuerung mit direkter Rückmeldung auf die Lichtsteuerkonsole.

Die Sensor3 ThruPower Module bietet Ihnen die Wahl zwischen Dimmen, Schalten oder lokaler Überbrückung je Kreis, ohne dass ein Modul ausgetauscht werden muss. Die Modularität der Einschübe dient der einfachen Konfiguration, Anpassung an spezielle Anforderungen und der Servicefreundlichkeit. Die große Auswahl an verschiedenen Modulen, beispielsweise mit verschiedenen Anstiegszeiten oder Leistungsstärken, ermöglicht die beste Lösung je nach Situation.



SENSOR3 INSTALLATIONSSCHRANK

Konfigurationen mit 12, 24, 36 und 48 Modulen

Installation von vorn mit leicht zugänglichen Einspeise-, Last- und Steuerklemmen

Innovative Stromschienen-Konstruktion

Ein- oder dreiphasiger Betrieb (ESR48 ausschließlich dreiphasig)

220 - 240 V AC, 47 / 63 Hz

Versionen mit einpoligen Automaten, Nullleiter / Schutzschalter pro Modul verfügbar

22 kA - 46 kA Kurzschlussstrom

Optionale Platine für Architektur-Steuerung

CEM3 PROZESSOR

Hintergrundbeleuchtete LCD-Anzeige und Bedienfeld mit 6 Tasten

Signaleingang für Direct Ethernet Control sowie zwei DMX-Eingänge (ETCNet2 oder Net3 integriert)

128 Presets mit programmierbaren Überblendzeiten

Konfigurierbar für vier Räume

Notfall-/Panik-Funktion

Unterstützt zusätzliche Features (AF)

Vorhandene Sensor Dimmerschränke können aufgerüstet werden

Mit DimStat kompatibel, unterstützt Rückmeldungen über ACN

16 bit-Steuersystem optional



Große Auswahl an Modulen für jeden Bedarf

1,3 kW, 2,3 kW, 3 kW und 10 kW Nennleistung

Wahlweise 225, 350, 400 oder 600 μ s Anstiegszeit

RCD Module erhältlich

Module mit einpoligen Automaten, Nullleiter / Schutzschalter pro Modul verfügbar

ThruPower-Modul mit Dreifachfunktion: Dimmen, Feststrom und Schalter – alles in einem Modul



ETC LED-Scheinwerfer mit x7 Color System

LED-Effekt-Scheinwerfer waren gestern. Heute können Sie professionelle LED-Scheinwerfer für anspruchsvolle Theateranwendungen einsetzen: vom Haupt-, Füll- und Seitenlicht bis hin zu farbigen Washes und Cyclorama-/Hintergrund-Beleuchtung. LED-Scheinwerfer von ETC werden Ihre Erwartungen erfüllen: warmes und kaltes Weißlicht, zarte Schattierungen, satte Pastelltöne oder intensive Primärfarben ohne Abstriche an die Langlebigkeit oder den geringen Energieverbrauch, den man von LED-Technologie erwartet.

Die ETC LED-Scheinwerfer beruhen auf dem x7 Farbmischsystem, das sieben LED-Farben in einer völlig neuen Art und Weise in einem Scheinwerfer anordnet. Im Vergleich zu herkömmlichen LED-Scheinwerfern, die nur drei oder vier Farben verwenden, kann Selador ein weitaus kompletteres Spektrum an Weißtönen und eine lebhaftere, nahezu unbegrenzte Farbpalette erzeugen. Während konventionelle RGB-Beleuchtung Objekte oft unnatürlich rot, grün oder blau aussehen lässt, gibt das einzigartige x7 Farbmischsystem Farben und Hauttöne sehr natürlich wieder. Und sie sind die einzigen, die sich nahtlos mit konventionellem Glühlicht mischen lassen.

Reduzieren Sie Ihren Vorrat an Farbfolien und Ihre Zeit, die Sie mit dem Wechsel von Farbfolien verbringen. Benutzen Sie statt dessen eine Konsole von ETC, um die LEDs zu steuern. Sie haben Zugriff auf ein riesiges Spektrum von Farben, Nuancen und Farbtemperaturen, das keinen Ihrer Wünsche unerfüllt lässt. Die Selador-Scheinwerfer zeigen das wahre Potential der LED-Technologie – nämlich Energieersparnis und die Möglichkeit schnell die Farben zu wechseln – bei zugleich höchster Glühlichtqualität.

SELADOR-SERIE LED-SCHEINWERFER MIT X7 COLOR SYSTEM

Sieben farbige LEDs erzeugen das vollständigste Farbspektrum in einer LED-Leuchte

Starke Helligkeit und intensive Farben bei geringem Stromverbrauch

50.000 Stunden Lebensdauer der Leuchtquelle

Ausgezeichnete Steuerelektronik für gleichmäßiges Dimmen im unteren Bereich

IP 20 (Desire XT: IP 66)

1°C - 43°C Umgebungstemperatur

Interne Stromversorgung (100 - 240 V, 50/60 Hz)

DMX In und Thru (Source Four LED und Desire-Serie)

Stabiles Aluminiumgehäuse

LED-Scheinwerfer

Source Four LED Lustr+

Source Four LED Tungsten

Source Four LED Daylight

Desire D40

Desire D40XT

Desire D60

Desire Studio D40

Desire Studio D60

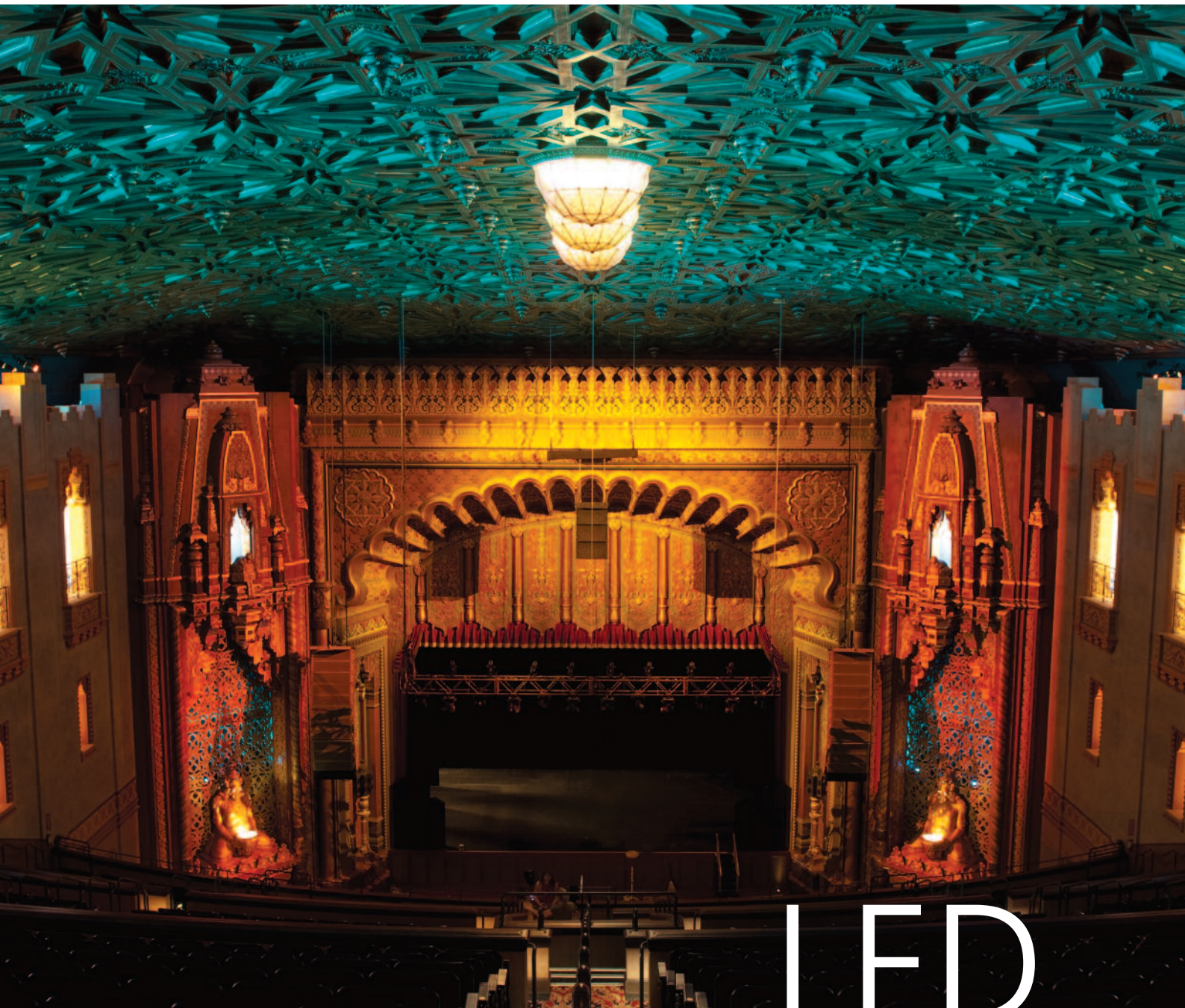
Selador Classic Lustr

Selador Classic Paletta

Selador Classic Vivid-R

Selador Classic Vivid Fire

Selador Classic Vivid Ice



Fox Theatre

Oakland, Kalifornien, USA

Nachdem das historische Fox Theater über 40 Jahre geschlossen war, wurde es nun renoviert und erstrahlt seit seiner Wiedereröffnung im alten Glanz. Um auch dem ‚grünen‘ Aspekt Rechnung zu tragen, wurden LED-Scheinwerfer der Selador-Serie von ETC installiert, welche die großen Räume, hohen Decken und im Maurischen Stil geschnitzten Ornamente ins rechte Licht rücken. Dank der Flexibilität des x7 Farbmischsystems verleihen die Scheinwerfer den architektonischen Details kräftige, klare Farben und führen diese dann über in zarte Schattierungen für weitere darstellerische Effekte. Bei Publikumseinlass ändert sich die Selador Beleuchtung schrittweise, bis dann der gesamte Raum in ein tiefes Indigo getaucht wird, das während der Vorstellung stehen bleibt. Üppige, farbenfrohe Beleuchtung – und gleichzeitig Energiekosten gespart – das ist die Selador LED-Technologie.



Source Four



Source Four LED

ETCs neueste Ebene des Lichts. Im Source Four LED von ETC vereint sich das Herz eines herkömmlichen Source Four®-Scheinwerfers mit dem Verstand eines Selador Desire-Scheinwerfers. Der LED-Scheinwerfer weist sämtliche Funktionen auf, die den Source Four zum beliebtesten Profilscheinwerfer der Welt machen. Zusammen mit der Benutzeroberfläche der Desire-Familie und dem einzigartigen Farbmischverhalten des x7 Farbmischsystems steht Ihnen ein Source Four LED-Scheinwerfer mit hochwertiger Lichtfeldqualität zur Verfügung, die selbst auf den anspruchsvollsten Theaterbühnen für die gewünschte Lichtebeune sorgt.

Eindeutig ein Source Four

Der Source Four LED ist sowohl für kurze als auch für lange Distanzen geeignet und deckt mit Abstrahlwinkeln von 5° bis 90° sowie als Zoom-Version dieselbe Bandbreite wie traditionelle Source Four-Scheinwerfer ab. Source Four LED-Scheinwerfer können mit dem Zubehör und den Linsen der Source Four-Familie betrieben werden und verwenden dieselbe Blendenschiebereinheit. Zudem weisen sie nahezu dieselbe Größe wie konventionelle Source Four-Scheinwerfer auf und passen daher wie gewohnt in Ihr Rig.

Gestochen scharfe Template-Projektion

Die Bildwiedergabe des Source Four LED ist so klar und scharf – Sie werden sofort erkennen, dass es ein Source Four ist. Der Source Four EDLT (Enhanced Definition Lens Tube) von ETC ist optimal auf Ihren Source Four LED abgestimmt und lässt Ihre Gobos noch schärfer wirken. Und dank der geringen Wärmeentwicklung am Lichtausgang ist sogar der Druck eigener Gobos mit einem Standard-Laserdrucker möglich.

Das richtige Licht

Erleben Sie ein ungeahntes Farbspektrum bei einem Profilscheinwerfer. Die einzelnen Scheinwerfer sind mit LED-Emittern in bis zu sieben verschiedenen Farben ausgestattet und bieten dank des x7 Farbmischsystems eine nahezu grenzenlose Farbpalette. Source Four LED-Scheinwerfer dimmen äußerst sanft und stufenlos bis 0 – ein Dimmverhalten, das Sie bei anderen LED-Scheinwerfern oft vergeblich suchen werden. Der Source Four LED verfügt über eine besonders hohe Lumenzahl pro Watt, die andere Scheinwerfer grün vor Neid werden lassen (einige dieser LED-Scheinwerfermarken erzielen nicht einmal die Kennzahlen von konventionellen Source Four-Glühlucht-Scheinwerfern). Zudem verfügen Source Four LED-Scheinwerfer über eine unschlagbare Farb-Konsistenz. Selbst bei zunehmender Wärmeentwicklung können sie mit gleichbleibender Helligkeit und Farbe brillieren. Gewinner des ABTT 2012 Lighting Product of the Year Award.

SOURCE FOUR LED Lustr+

www.etconnect.com/s4LEDlustr



Profilscheinwerfer mit 60 Luxeon® LEDs

50.000 Stunden LED Lebensdauer

x7 Farbmisch-System

Einschub für Gobos, Drop-in Iris, motorisierte Effektgeräte, Soft-Diffusor

Strom und DMX in/thru-Stecker für einfachen Aufbau

Zahlreiche Ansteuerungs-Optionen, z.B. RGB, HSI, Strobe, Master-Slave-Steuerung ohne Konsole

15-bit interne Steuerung für sanftes Dimmen im unteren Bereich

CE zertifiziert; IP20 klassifiziert für Einsatz in trockenen Orten

SOURCE FOUR LED TUNGSTEN

www.etconnect.com/s4LEDtungsten



Profilscheinwerfer mit 60 Luxeon LEDs

50.000 Stunden LED Lebensdauer

3.000 K Farbtemperatur

Einschub für Gobos, Drop-in Iris, motorisierte Effektgeräte, Soft-Diffusor

Strom und DMX in/thru-Stecker für einfachen Aufbau

Zahlreiche Ansteuerungs-Optionen, z.B. RGB, HSI, Strobe, Master-Slave-Steuerung ohne Konsole

15-bit interne Steuerung für sanftes Dimmen im unteren Bereich

CE zertifiziert; IP20 klassifiziert für Einsatz in trockenen Orten

SOURCE FOUR LED DAYLIGHT

www.etconnect.com/s4LEDdaylight



Profilscheinwerfer mit 60 Luxeon LEDs

50.000 Stunden LED Lebensdauer

5.600 K Farbtemperatur

Einschub für Gobos, Drop-in Iris, motorisierte Effektgeräte, Soft-Diffusor

Strom und DMX in/thru-Stecker für einfachen Aufbau

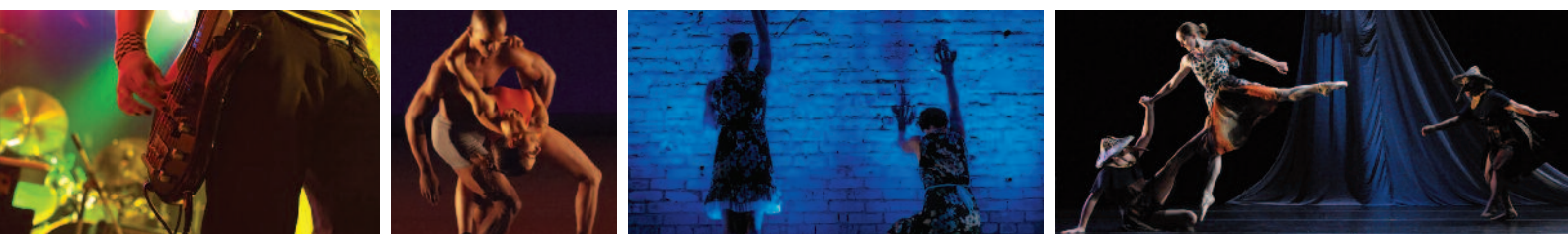
Zahlreiche Ansteuerungs-Optionen, z.B. RGB, HSI, Strobe, Master-Slave-Steuerung ohne Konsole

15-bit interne Steuerung für sanftes Dimmen im unteren Bereich

CE zertifiziert; IP20 klassifiziert für Einsatz in trockenen Orten



Desire



Desire x7 LED-Scheinwerfer

Die Scheinwerfer basieren auf dem Selador x7 Farbmischsystem, bei dem bis zu sieben Farben eingesetzt werden, um das breiteste Farbspektrum abzudecken, das mit LED-Scheinwerfern möglich ist. Das x7-Licht setzt Kulissen, Textilien und Personen wunderschön und natürlich in Szene. Beliebte Farbfilter-Farben können ohne weiteres perfekt nachgebildet werden. Jeder einzelne Desire-Scheinwerfer wird in der Fabrik kalibriert, nur so kann garantiert werden, dass es zwischen später gekauften Scheinwerfern und dem bestehenden Fundus möglichst wenig Abweichungen gibt.

Die Desire Bedienoberfläche auf der Geräterückseite bietet Quick Setup Optionen, damit es schnell los gehen kann. Die Stage, High-Impact, XT (Exterior) / Architektur, General und Studio Einstellungen konfigurieren den Scheinwerfer je nach Einsatzzweck. Eine Feinabstimmung ist dann mit speziellen Profilen und Leistungseinstellungen möglich. Desire-Scheinwerfer können entweder über DMX mit einer Steuerkonsole oder direkt am Gerät als Stand-Alone-Einheit betrieben werden.

Die Desire Bedienoberfläche auf der Geräterückseite bietet Quick Setup Optionen, damit es schnell los gehen kann. Die Stage, High-Impact, XT (Exterior) / Architektur, General und Studio Einstellungen konfigurieren den Scheinwerfer je nach Einsatzzweck. Eine Feinabstimmung ist dann mit speziellen Profilen und Leistungseinstellungen möglich. Desire-Scheinwerfer können entweder über DMX mit einer Steuerkonsole oder direkt am Gerät als Stand-Alone-Einheit betrieben werden.

Farbflexibilität. Die verschiedenen Desire DMX-Profile (RGB, HSI, HSIC, Direct und Studio) können Sie jeweils an die Arbeitssituation und das Steuergerät, das Ihnen zur Verfügung steht, anpassen. Die Red Shift Option lässt die Desire-Scheinwerfer wie einen Glühlichtscheinwerfer reagieren, der gedimmt wird. Und die Plus 7 Einstellungen bringen zusätzliche präzise Steuerung für jede einzelne LED-Farbe für die eher intuitiven Modi wie HIS und RGB. Wenn Sie mit einer ETC Steuerkonsole arbeiten, wählen Sie mit dem Color Picker jeden beliebigen Farbton in Windeseile. Das Beste aus allen Steuer-Welten.

DESIRE D40

www.etconnect.com/desireD40



Desire D40 Vivid



Desire D40 Lustr+

LED-Scheinwerfer mit 40 Luxeon® Rebel Emitter

Vier Arrays: Vivid, Lustr+, Fire und Ice

IP20 klassifiziert für Einsatz in trockenen Orten

50.000 Stunden LED Lebensdauer

Strom und DMX in/thru-Stecker für einfachen Aufbau

Bedienerfreundliches Interface mit zahlreichen Einstellungen und Modi

Standard 190 mm PAR-Zubehör

17° nativer Streuwinkel

Linsen für runde und ovale Strahlform

Geräuschlose Konvektionskühlung, keine Lüfter

DESIRE D40XT

www.etconnect.com/desireD40xt



Desire D40XT Vivid



Desire D40XT Lustr+

LED-Scheinwerfer mit 40 Luxeon Rebel Emitter

Vier Arrays: Vivid, Lustr+, Fire und Ice

IP66 klassifiziert für Einsatz im Freien und Nässe

Strom und DMX in/thru-Stecker für einfachen Aufbau

Bedienerfreundliches Interface mit zahlreichen Einstellungen und Modi

50.000 Stunden LED Lebensdauer

17° nativer Streuwinkel

Linsen für runde und ovale Strahlform

DESIRE D60

www.etconnect.com/desireD60



Desire D60 Vivid



Desire D60 Lustr+

Hellste Variante der Desire-Familie

LED-Scheinwerfer mit 60 Luxeon Rebel Emitter

Vier Arrays: Vivid, Lustr+, Fire und Ice

Strom und DMX in/thru-Stecker für einfachen Aufbau

Bedienerfreundliches Interface mit zahlreichen Einstellungen und Modi

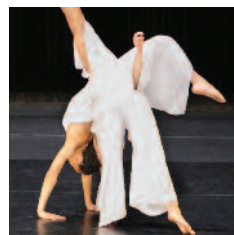
Einfach zugängliche Einschübe für zusätzliches Zubehör

17° nativer Streuwinkel

Linsen für runde und ovale Strahlform



Desire



Desire Studio LED-Scheinwerfer

Das richtige weiße Licht: Selador Desire Studio LED-Scheinwerfer sind die neuen Weißlicht-Spezialisten

von ETC, die extra für Film, Fernsehen, Video und Bühneneinsatz entwickelt wurden. Das richtige helle Licht: Die Studio-Reihe umfasst die D40 Serie sowie die Outdoor-Variante D40XT mit Schutzklasse IP66. Beide Typen sind entweder mit 40 Luxeon® Rebel Emitter oder dem noch kräftigeren 60-Emitter-Array (D60) ausgestattet.

Der Studio HD wurde in enger Zusammenarbeit mit TV-Lichtexperten entwickelt. Mit warm- und kaltweißen LEDs bietet er variable Farbtemperaturen – von 2.700 bis 6.500 Kelvin. Fünf Farben aus dem x7 Farbmisch-System wurden in das Array hinzugefügt und vervollständigen so die hohe Lichtqualität. Der Studio HD erzeugt genau die richtige Farbe des weißen Lichts in dem Moment wo es gebraucht wird. Intensität, Farbtemperatur und Magenta-/Grün-Einstellungen können angepasst und mit einer Lichtsteuerkonsole oder direkt am Gerät gespeichert werden. Personenbeleuchtung ist einfach mit dem Studio HD – das photogene Licht, das je nach Hautton angepasst werden kann, schmeichelt jedem Typ und jeder Pigmentierung und lässt die Schauspieler natürlich aussehen.

Wenn hoher Lichtoutput wichtiger ist als feine Farbabstimmung, dann bietet die Desire-Reihe die Studio Tungsten und Studio Daylight Scheinwerfer. Beide wurden wegen der hohen internationalen Nachfrage nach hoch-intensivem, nicht änderbarem LED-Weißlicht auf den Markt gebracht. Der Studio Tungsten setzt LEDs ein, die ein warmes Weißlicht bei 3.000 Kelvin erzeugen. Der Studio Daylight ist das perfekte Tool für Video, Film oder anderen Einsätzen, wo 5.600 Kelvin gefordert sind.



Desire Studio D40 HD



Desire Studio D40 Tungsten



Desire Studio D40 Daylight



Desire Studio D60 HD



Desire Studio D60 Tungsten



Desire Studio D60 Daylight

DESIRE D40 STUDIO UND D60 STUDIO

Weißlicht mit höchster Helligkeit

D40 Studio mit 40 Luxeon Rebel LED-Emitter

D60 Studio mit 60 Luxeon Rebel LED-Emitter

D40 und D60 Studio in drei Konfigurationen erhältlich: Studio Daylight, Studio Tungsten, Studio HD

IP 66 Versionen aller D40 Studio Scheinwerfer für Außeneinsatz

17° nativer Streuwinkel

Linse mit 25°, 35°, 45° und 75° für rundes Lichtfeld oder 20° x 40°, 30° x 70° und 35° x 80° für ovales Lichtfeld erhältlich

Bedienerfreundliches Interface mit zahlreichen Einstellungen und Modi für Stand-Alone-Betrieb

Strom und DMX in/thru-Stecker für einfachen Aufbau

RDM-fähig

Bis zu 10 Scheinwerfer können in Reihe an einem 15 A Kreis betrieben werden

'Studio'-Betriebsmodus ermöglicht Stand-Alone-Betrieb ohne DMX-Ansteuerung

DESIRE STUDIO HD

D40 und D60 Konfigurationen

Weißlicht mit einstellbarer Farbtemperatur und Tint mit zusätzlichem x7 Farbspektrum

High Definition Weißlicht (perfekt für Personenbeleuchtung und die Kamera)

DESIRE STUDIO TUNGSTEN

D40 und D60 Konfigurationen

Hochintensives Glühlicht-Weiß bei niedrigem Energieverbrauch

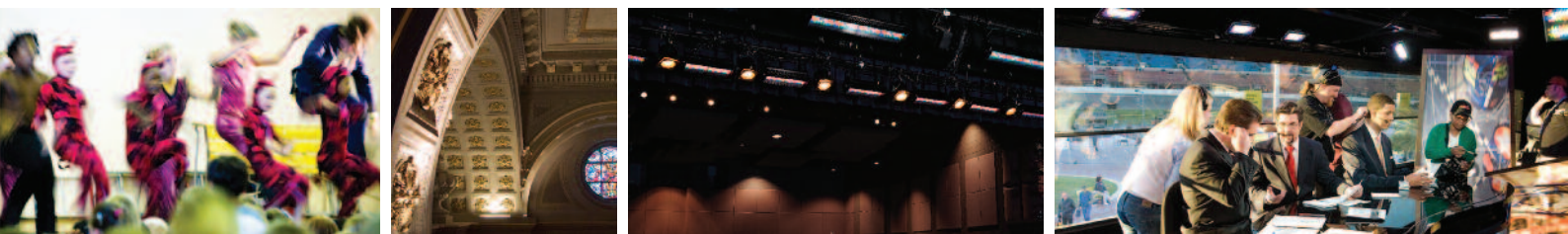
3.000 K (CRI-90) LED-Emitter

DESIRE STUDIO DAYLIGHT

D40 und D60 Konfigurationen

Hocheffizientes Tageslicht mit 5.600 K

Ersetzt HMI-Scheinwerfer mit hohem Verbrauch



Lustr LED-Scheinwerfer

Reines, klares weißes Licht. Lustr ist der All-Rounder der Selador-Reihe. Denken Sie an Wasserfarben – warmes oder kühles reines weißes Licht verwandelt sich langsam in die zartesten Schattierungen und dann in gesättigte Farbe. In Lustr ist das x7 Farbmischsystem so optimiert, dass Weiß- und Farbtöne produziert werden, die Pigmente und Hauttöne in ihrer natürlichen Schönheit erscheinen lassen (unverzichtbar für HD TV und Film-Produktionen) – während natürlich auch die satten Farben erzeugt werden können, die man bei LED-Scheinwerfern kennt.

Als Positions-, Seiten- und Frontlicht erzeugt Lustr einen zarten Beam, der sich hervorragend mit den bereits vorhandenen Scheinwerfern mischt. Die feinen Töne und kräftigen Farben sind die Merkmale von Lustr und die perfekte Lösung zur Kulissenbeleuchtung und für kräftige Farbwashes.

Und natürlich das helle Licht – in weiß oder in Farbe. TV-Studios und Theater können sich gleichermaßen auf das umfassende Leistungspaket der Lustr freuen.

Paletta LED-Scheinwerfer

Ein Aufruhr der Farben. Paletta ist das Farb-Juwel in der Selador-Serie, mit einer breiten Farbpalette für Bühnenwashes, Horizonte und Setbeleuchtung. In einem kompakten Gehäuse bietet Paletta für Theater und TV-Beleuchtung eine unglaubliche Bandbreite an reichhaltigen, vollen Farben. Ein perfekter, farbwechselnder Begleiter für bereits bestehende Installationen mit Source Four oder anderen konventionellen Scheinwerfern. Paletta hat außerdem den geringsten Energieverbrauch innerhalb der Selador-Reihe und macht Ihnen so Energiesparen leicht.

Verwenden Sie die anwenderfreundliche Farbsteuerung der ETC Konsolen, um Paletta an die Farbfolien aller gängigen Hersteller anzugleichen – oder um Ihre ganz persönliche Farbe mit dem x7 Farbmischsystem zu erzeugen.

SELADOR LUSTR

www.etconnect.com/lustrCE



x7 Farbmischsystem für weißes Licht und Farbtöne optimiert

Ausgelegt für mittlere Distanzen, wenn sanfte Übergänge wichtig sind: Haupt-, Füll- und Wash-Licht im Studio, farbige Washes auf der Bühne

Frostoptik für sanfte Beamränder, ähnlich eines Fresnels

Hocheffiziente 2,5 W LUXEON Rebel Emitter für lange Lebensdauer und maximale Energieeinsparung

Ausgezeichnete Steuerelektronik für gleichmäßiges Dimmen im unteren Bereich

IP20

1°C - 43°C Umgebungstemperatur

Interne Stromversorgung (100 - 240 V, 50/60 Hz)

DMX In und Thru über 5-Pin XLR-Stecker

Stabiles Aluminiumgehäuse

Gehäusefarbe in Schwarz und optionalen eloxierten Farben

Einheiten mit 28 cm (11"), 56 cm (22"), 107 cm (42") und 160 cm (63") erhältlich

Option mit Bügel verbindet zwei Einheiten für platzsparende Flächendeckung

CE zertifiziert

SELADOR PALETTA

www.etconnect.com/palettaCE



x7 Farbmischsystem optimiert für eine breite Palette tiefer, kräftiger Farben

Ausgelegt für mittlere Distanzen: Cyclorama- und Hintergrundbeleuchtung, Architekturbeleuchtung mit Farbverläufen, breites Washlight auf der Bühne

Bietet einen gleichmäßigen soften Beam

Hocheffiziente 2,5 W LUXEON Rebel Emitter für lange Lebensdauer und maximale Energieeinsparung

Ausgezeichnete Steuerelektronik für gleichmäßiges Dimmen im unteren Bereich

IP20

1°C - 43°C Umgebungstemperatur

Interne Stromversorgung (100 - 240 V, 50/60 Hz)

DMX In und Thru über 5-Pin XLR-Stecker

Stabiles Aluminiumgehäuse

Gehäusefarbe in Schwarz und optionalen eloxierten Farben

Geringer Platzbedarf dank schmalen Profil mit nur 127 mm

Einheiten mit 28 cm (11"), 56 cm (22"), 107 cm (42") und 160 cm (63") erhältlich

Option mit Bügel verbindet zwei Einheiten für platzsparende Flächendeckung

CE zertifiziert



Selador



Vivid LED Scheinwerfer

Schützen Sie Ihre Augen. Vivid ist das Kraftpaket der Selador-Serie für intensive, gesättigte Farben. Diese Scheinwerfer sind dafür optimiert, maximale Farbausgabe mit einem starken Lichtbeam zu kombinieren. Sie erhalten die brillanten, gesättigten Farben, die nur LEDs produzieren können und zugleich den starken, gerichteten Lichtbeam, den Sie von PAR-Scheinwerfern kennen.

Vivid ist der Candela-Spitzenreiter innerhalb der Selador-Familie und eignet sich immer, wenn Sie die extra starke, tiefe Farbe benötigen. Und dank der geringen Wärmeentwicklung der Selador-Serie können Sie Ihren Superstar in extra farbiges Rampenlicht stellen, ohne dass es zu heiß wird. Brillante energiesparende Farben – ideal für große Bühnen, Fernsehen und umfassende Installationen.

Vivid Fire und Ice LED Scheinwerfer

Vivid Fire und Ice: Zwei neue ETC Scheinwerfer, die das Beste aus der LED-Technologie und die einzigartigen Entwicklungen des Selador x7 Farbmischsystems vereinen. Diese Geräte mit intensiven Farben sind leuchtende Beispiele eines ‚grünen‘ Lichtes mit den starken Farben und geringem Stromverbrauch der LEDs. Vivid Fire und Ice – die beiden bilden das Kraftwerk an Beleuchtungsmöglichkeiten in Ihrem Theater.

Vivid Fire

Lassen Sie Ihre Vorstellung lodern. Bringen Sie Ihre Leidenschaft auf die Bühne. Es gibt kein Rot vergleichbar zu einem LED-Rot – und Vivid Fire ist eine kompakte Rot-Arbeitsmaschine. Aber nicht nur Rot. Vivid Fire kann sämtliche warmen Töne aus dem Selador x7 Bereich für heiße Beleuchtung erzeugen: von goldenem Stroh und Ambertönen über intensives Pink und Magenta bis hin zu dunklem Rubinrot.

Vivid Ice

Cooler Blau. Sattes Licht. Blaue LEDs können reichhaltiges, blaues Licht bei minimalem Stromverbrauch erzeugen, sind sich ihrer eigenen Kraft jedoch oft gar nicht bewusst. Vivid Ice macht sich die Kraft der blauen LED zunutze und kombiniert die kühlen Töne des x7 Farbmischsystems, um Farben zu erzeugen, die jeden Tag in jedem Bühnenstück vorkommen: Tageslicht und Dämmerung, Mondlicht und Indigotöne oder auch sanfte Lavendel- und beruhigende Grüntöne.

SELADOR VIVID

www.etconnect.com/vividCE



x7 Farbmischsystem für tiefe, sehr intensive Farben optimiert

Ausgelegt für lange Distanzen: Breite Horizonte, Bühnenwashes, Seiten- und Gassenlicht, Architekturbeleuchtung mit großer Wirkung

Klare Optik für einen direkten und starken Lichtbeam, vergleichbar mit einem PAR

Ausgezeichnete Steuerelektronik für gleichmäßiges Dimmen im unteren Bereich

IP20

1°C - 43°C Umgebungstemperatur

Interne Stromversorgung (100 - 240 V, 50/60 Hz)

DMX In und Thru über 5-Pin XLR-Stecker

Stabiles Aluminiumgehäuse

Gehäusefarbe in Schwarz und optionalen eloxierten Farben

Einheiten mit 28 cm (11"), 56 cm (22"), 107 cm (42") und 160 cm (63") erhältlich

Option mit Bügel verbindet zwei Einheiten für platzsparende Flächendeckung

CE zertifiziert

SELADOR VIVID FIRE UND ICE

www.etconnect.com/fireandiceCE



x7 Fire Farbmischung für warme und ‚heiße‘ Farbtöne

x7 Ice Farbmischung für große Bandbreite kühler Farbtöne

Starke Helligkeit bei geringem Stromverbrauch

Ausgelegt für mittlere Distanzen

Breite Bühnen-Washes

Bietet einen gleichmäßigen soften Beam

Hocheffiziente 2,5 W LUXEON Rebel Emitter für lange Lebensdauer und maximale Energieeinsparung

Ausgezeichnete Steuerelektronik für gleichmäßiges Dimmen im unteren Bereich

Stabiles Aluminiumgehäuse

IP 20

1°C - 43°C Umgebungstemperatur

Interne Stromversorgung (100 - 240 V, 50/60 Hz)

DMX In und Thru über 5-Pin XLR-Stecker

Gehäusefarbe in Schwarz und optionalen eloxierten Farben

Einheiten mit 28 cm (11"), 56 cm (22"), 107 cm (42") und 160 cm (63") erhältlich

Option mit Bügel verbindet zwei Einheiten für platzsparende Flächendeckung

CE zertifiziert



ETC Source Four Scheinwerfer

Die Source Four Scheinwerfer-Serie ist die erste Wahl bei Beleuchtungs-Profis weltweit. Kein anderer Scheinwerfer dieser Leistungsklasse ist so hell bei gleichzeitig minimaler Wärmeentwicklung und effizienten Möglichkeiten zur Energieeinsparung. Seit über 17 Jahren hat ETC neue Wege gefunden, Energie effizienter in Licht umzuwandeln, 1.000 Watt Scheinwerfer mit 575 Watt und 750 Watt HPL Source Four Scheinwerfern zu ersetzen und dabei noch mehr Licht auf die Bühne zu bekommen. ETC war schon „grün“ als dieses Wort nur eine Farbe bezeichnete.

Die Optiken des Source Four bieten eine erstklassige Abbildungs-Qualität. Es sind eindeutig die besten Scheinwerfer der Welt in ihrer Klasse, die alle anderen in den Schatten stellen – 2,5 Millionen davon erleuchten Tag für Tag die Bühnen dieser Welt. Die Fortsetzung einer brillanten Entwicklung:

1992 Die Source Four Serie erobert bei ihrem Debüt die Welt der Lichttechnik und wird als „LDI Best Entertainment Lighting Product of the Year“ ausgezeichnet.

1996 Der Source Four jr bekommt die Auszeichnung „TCI Lighting Product of the Year“.

1998 Der Source Four Zoom wird zum „LDI Best Entertainment Lighting Product“ gekürt.

1999 Der Source Four PARNel erhält den ESTA-Preis „Dealer's Choice Award for Equipment“.

2004 Der Source Four Revolution, das revolutionäre Moving Light von ETC für Theater erhält ein weltweites Gütesiegel in Form von Preisen wie dem angesehenen „EDDY Product of the Year Award“ oder dem ABTT-Produktpreis „Lighting Product of the Year“.

2006 ETC erhöht die Flexibilität mit den neuen Streuwinkeln 14°, 70° und 90° und dem optionalen Linsentubus EDLT (Enhanced Definition Lens Tube) für unglaublichen Kontrast und unübertroffene Schärfe.

2008 Source Four Scheinwerfer werden noch umweltfreundlicher mit der neuen 70W HID Lampe in der Architektur-Linie.

2011 ETC stellt die Source Four Fresnel Stufenlinse vor, die mit dem PLASA Members Choice Award auf der LDI ausgezeichnet wird. Zur gleichen Zeit wird der Source Four XT herausgebracht, ein Source Four für den Außeneinsatz (siehe Architektur-Kapitel).

Source Four Familie

Source Four Revolution

Source Four

Source Four jr

Source Four 14°

Source Four 70°

Source Four 90°

Source Four EDLT Option

Source Four Zoom

Source Four jr Zoom

Source Four PAR EA

Source Four PAR MCM

Source Four PARNel

Source Four Fresnel

Source Four MultiPAR



Source Four

Oliver!

Theatre Royal, Drury Lane, London, UK

Die Neuauflage des Musical-Klassikers Oliver! eroberte das Londoner West End im Sturm und setzte neue Kassenrekorde. Das Lichtdesign von Paule Castable, das die Magie und Stimmung in Charles Dickens zeitloser Geschichte einfängt, eröffnet unglaubliche Anblicke. Sie setzte über 150 konventionelle Source Four Scheinwerfer und 50 Revolution Moving Lights ein, um die spektakulären Effekte zu erzeugen. Und für die Steuerung dieser komplexen Lichteinrichtung entschied sich die Designerin für die preisgekrönte Eos Konsole von ETC.

Photo © Michael Le Poer Trench



Revolution



Source Four® Revolution® *Die Revolution der Brillanz.* So ein Moving Light gab es noch nie – speziell für den Einsatz im Theater entwickelt. So vielseitig und doch so preiswert, so leise und zuverlässig und – das ist die Hauptsache – ein Source Four mit all seinen beliebten Eigenschaften. Der Gewinner des EDDY 2004 und „ABTT Product of the Year“ Awards bringt automatisierte Beleuchtung bis ins kleinste Theater.

Der Source Four Revolution bietet maximale Leistung bei minimalen Kosten. Jeder Veranstaltungsort – von der Schul- und Laienbühne bis hin zu Broadway und Staatstheatern – kann die Vorteile von automatisiertem Licht nutzen, ohne Qualitäts-Abstriche hinnehmen zu müssen. Source Four Revolution ist tatsächlich der hellste Source Four bisher.

Die ideenreichen, patentierten Merkmale wie etwa die QXL-Lampe (Quick eXchange Lamp) oder zusätzliche Effekt-Module helfen Wartungszeiten und -kosten gering zu halten und erschließen zugleich ungeahnte Möglichkeiten für kreative Beleuchtungseffekte. In jedem Revolution ist standardmäßig ein 24-Rahmen-Farbwechsler auf der Basis des Wybron Coloram integriert. Das garantiert zu jedem Zeitpunkt schnelle und präzise Farbwechsel.

Modularität. Stellen Sie Ihren Revolution genau nach Ihren Anforderungen und Ihrem Budget zusammen. Jeder Revolution bietet zwei Modulschächte, die Sie nach Bedarf bestücken können. Das Shutter-Modul macht aus Ihrem Revolution einen abschiebbaren Profilscheinwerfer, das Iris-Modul macht aus einem weichen 35° Washbeam einen 2,5° Spot in nur einem Cue. Das statische Gobo-Modul ist perfekt für dichriotische Farben oder Break-Up-Gobos. Und zu guter Letzt können Sie mit dem indexierbaren Gobo-Modul Gobos positionieren oder rotieren lassen, um erstaunliche Effekte zu erzeugen. Der Hauptvorteil der Modularität des Source Four Revolution besteht darin, dass Sie Module, die Sie nicht benötigen, auch nicht kaufen müssen.



Automatisierter Profilscheinwerfer mit Source Four Eigenschaften: unübertroffene Lichtleistung und Optik

540° Pan / 270° Tilt

750 W QXL (Quick eXchange Lamp), basierend auf dem bewährten HPL-Filamentdesign für die warmen Töne und Farbwiedergabe einer Glühlampe

Patentierter Lampenfassung zum schnellen Wechseln, ohne das Gehäuse zu öffnen oder optische Einstellungen zu verändern

15° - 35° fokussierbarer Zoom

Beam-Steuerung

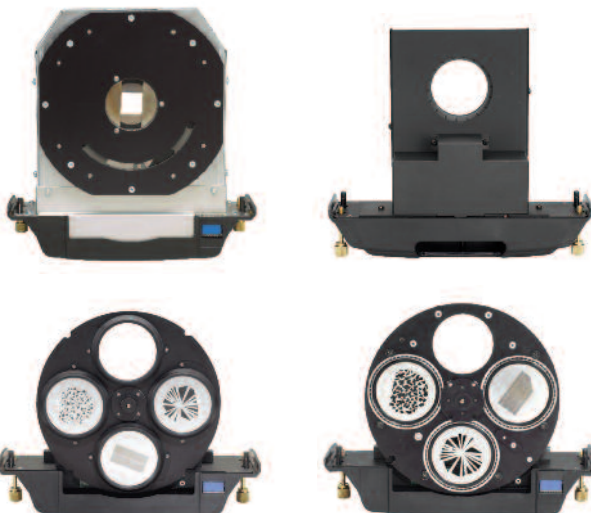
Extrem geringe Motorgeräusche durch QuietDrive-Antrieb

24-Rahmen Farbwechsler in Schnellwechsellkassette auf Coloram-Basis für echte ‚Wybron-inside‘-Leistung

Integrierter Dimmer und Elektronik passen sich automatisch verschiedenen Spannungen und Frequenzen weltweit an

Automatisierter Interner Medienrahmen erlaubt es, jederzeit einen konventionellen Farb- oder Diffusions-Filter in den Lichtstrahl einzufahren

Optionale Modularität für größere Beam-Steuerung



Shutter-Modul

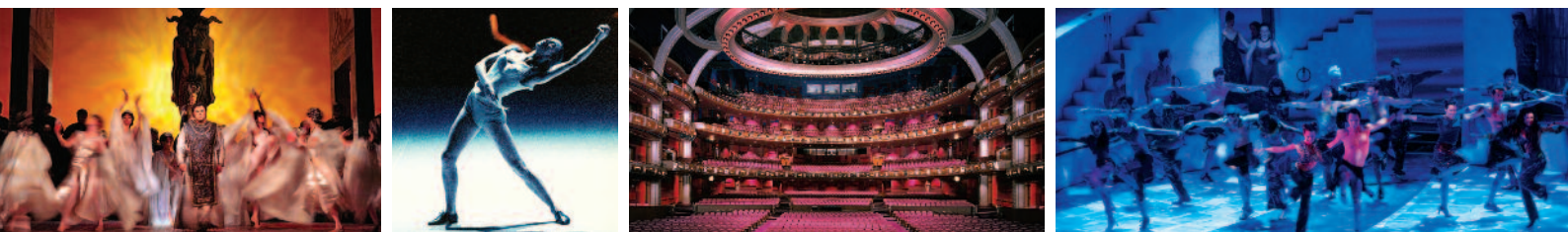
Iris-Modul

Statisches Gobo-Modul

Indexierbares Gobo-Modul



Source Four



Es gibt nur einen Source Four®

Der Scheinwerfer, der die Beleuchtungsindustrie veränderte. Der Source Four vereint die energiesparenden Eigenschaften der patentierten HPL-Lampe mit dem dichroitischen Reflektor und optischen Linsen zum „coolsten“ Scheinwerfer auf dem Markt. Das bedeutet, dass Ihre Farbfilter, Gobos und Blendenschieber länger halten und die beleuchtete Fläche kühler bleibt.

Kein anderer Scheinwerfer bietet solch brillante Optiken. Die revolutionäre Technologie des Source Four erzeugt einen sauberen, weißen Lichtstrahl für unübertroffene Projektionsqualität, scharfe, klare Abbildungen und ein helles, gleichmäßiges Lichtfeld. Er ist die Nummer Eins bei Lichtdesignern weltweit.

Mit bis zu 750 Watt besticht der Source Four durch satte Farben und große Reichweite. Hocheffizient mit mehr Lumen pro Watt: Bei 750 Watt ist der Source Four effektiv heller als ein konventioneller 1000 Watt Scheinwerfer. Es gibt keinen anderen vergleichbaren Scheinwerfer in dieser Klasse.

SOURCE FOUR

www.etconnect.com/s4CE



5°, 10°, 14°, 19°, 26°, 36°, 50°, 70° und 90° Streuwinkel

Leuchtmittel bis maximal 750 W

Hocheffiziente HPL-Lampe

Facettenspiegel mit dichroitischer Beschichtung absorbiert 90 % der Strahlungswärme

Austauschbarer Linsentubus

Um $\pm 25^\circ$ drehbares Basisgehäuse

Blendschieber in 3 Ebenen aus rostfreiem Stahl

Werkzeugfreie Justierung der Lampe

Thermisch isolierter Griff auf der Rückseite

Robustes Aluminium-Druckgussgehäuse

EDLT-Linsen optional für 19°, 26°, 36° und 50° Brennweiten

Kundenspezifische Farben möglich

SOURCE FOUR JR

www.etconnect.com/s4jrCE



26°, 36° und 50° Streuwinkel

Leuchtmittel bis maximal 575 W

HPL-Lampe mit extrem hohem Wirkungsgrad

Austauschbare Linsen

Facettenspiegel mit dichroitischer Beschichtung absorbiert 90 % der Strahlungswärme

Blendschieber in 2 Ebenen aus rostfreiem Stahl

Werkzeugfreie Justierung der Lampe

Robustes Aluminium-Druckgussgehäuse

Kundenspezifische Farben möglich

Source Four



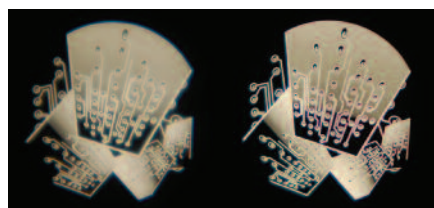
Source Four® 14°, 70°, 90° *Noch mehr Source Four Scheinwerfer zur Auswahl!* Jetzt gibt es für jede Reichweite und jeden Streuwinkel den richtigen Source Four. Der ETC Source Four 14° ist eine kraftvolle Alternative für Positionen im Zuschauerbereich, wenn ein 10° Streuwinkel zu klein und ein 19° zu groß wäre. Der Source Four 14° eignet sich perfekt für Veranstaltungsstätten, wo 9 - 21 m Reichweiten erforderlich sind.

Wir statten Sie aus – mit den hellsten Scheinwerfern auf dem Markt für kurze Distanzen. Die Source Four 70° und 90° Scheinwerfer ermöglichen Ihnen einen sehr breiten Abstrahlwinkel für Positionen mit niedrigen Trim-Höhen, wie z.B. niedrige Decken oder speziellen Deko-Anforderungen. Wählen Sie den 70° oder 90° Scheinwerfer, wenn die Ausleuchtung scharfkantiger werden soll als mit einem Washlight oder für eine Goboprojektion aus kürzester Entfernung.

Source Four EDLT Wenn Ihre Beleuchtungssituation noch präzisere Optiken zur Gobo- oder Logo-Projektion benötigt, dann spielt der optionale Linsentubus für verbesserte Abbildung EDLT (Enhanced Definition Lens Tube) seinen Trumpf aus. Der EDLT lässt sich spielend an alle neuen oder bereits im Betrieb befindlichen 19°, 26°, 36° und 50° Source Four Scheinwerfer anbringen. Ohne Kompromisse bei der Lichtstärke bietet der EDLT verbesserte Schärfe und erstaunliche Kontraste, wenn der Source Four als Goboprojektor eingesetzt wird. Mit der innovativen EDLT-Option ausgerüstet wird sogar der beste Profilscheinwerfer noch besser.

Wer es sieht wird es glauben: Ein direkter Vergleich zwischen einer Gobo-Projektion mit und ohne EDLT zeigt den klaren Unterschied.

Standard
Source Four



Source Four
mit EDLT

SOURCE FOUR 14°

www.etconnect.com/s4CE



- 14° Streuwinkel für Anwendungen mit mittleren Reichweiten
- Doppelt-asphärische Glaslinsen mit hochwertiger Beschichtung
- Verbesserte Abbildungsqualität und Kontrast
- Leuchtmittel bis maximal 750 W
- Mit allen Standard-Merkmalen eines Source Four ausgestattet

SOURCE FOUR 70° UND 90°

www.etconnect.com/s4CE



- 70° und 90° Streuwinkel für Anwendungen mit kurzen Reichweiten
- Doppelt-asphärische Glaslinsen mit hochwertiger Beschichtung
- Verbesserte Abbildungsqualität und Kontrast
- Leuchtmittel bis maximal 750 W
- Mit allen Standard-Merkmalen eines Source Four ausgestattet

SOURCE FOUR EDLT OPTION

www.etconnect.com/edlt



- Für 19°, 26°, 36° und 50° Streuwinkel
- Verbesserte Abbildungsqualität und Kontrast
- Erhöhte Lichtstärke
- Verbesserte, doppelt-asphärische Glaslinsen mit Anti-Reflex-Beschichtung
- Passt auf alle neuen und bestehenden Source Four Basisgehäuse



Zoom



Source Four® Zoom

40 % heller als andere Zooms! Sie müssen keine Kompromisse bezüglich der Helligkeit eingehen, wenn Sie die Vielseitigkeit eines Profilscheinwerfers mit variablem Fokus benötigen. Dieser Zoom überzeugt auch kritische Beleuchtungsprofis auf internationalem Parkett. Nur ein Scheinwerfer ist noch nötig, um viele verschiedene Streuwinkel zu erzeugen bei gleichzeitiger Nutzung sämtlicher Vorzüge des Source Four Profilscheinwerfers: heller, gleichmäßiger Lichtkegel (sogar noch heller als beim Source Four Profilscheinwerfer), „cooles“ Licht und erstaunliche Effizienz. Dank des dichroitischen Reflektors bleiben Blendenschieber und Farbfilter kühl; das Zubehör ist kompatibel zum Source Four Profilscheinwerfer. Die Nennleistung des Source Four Zoom von bis zu 750 Watt gewährleistet eine extrem scharfe Optik und dadurch eine ausgezeichnete Projektions- und Lichtfeldqualität bei hoher Flexibilität in Bezug auf den Streuwinkel.

Die patentierte Einhand-Bedienung garantiert schnelle, einfache und sichere Einstellungs-Änderungen. Techniker können mit einer Hand fokussieren und sich mit der anderen an der Leiter festhalten. Der einzigartige Zugang zum Linsentubus ermöglicht schnellen Zugriff auf die Linse, zum Beispiel zur Reinigung – natürlich werkzeugfrei.

Source Four jr Zoom

Wenn Sie die praxisingerechten Abstrahlwinkel eines Zooms in Verbindung mit der Wirtschaftlichkeit und der kompakten Bauweise eines kleineren Scheinwerfers suchen, dann ist der Source Four jr Zoom genau der Richtige für Sie. Schulbühnen, Laiengruppen und andere Anwender mit begrenztem Budget und kürzeren Beleuchtungsdistanzen werden mit Source Four jr Zoom die perfekte Lösung finden. Und das natürlich ganz ohne Abstriche bei der Qualität. Der Source Four jr Zoom bietet die gleiche robuste Bauweise und Leistung wie alle ETC-Produkte.

SOURCE FOUR ZOOM

www.etconnect.com/s4zoomCE



15 - 30° und 25 - 50° Brennweiten verfügbar

Leuchtmittel bis maximal 750 W

HPL-Lampe mit extrem hohem Wirkungsgrad

Facettenspiegel mit dichroitischer Beschichtung absorbiert 90 % der Strahlungswärme

Einhandbedienung für die Zoomfunktion

Skalenmarkierung am Einstellrad für Fokus und Zoom

Um $\pm 25^\circ$ drehbares Basisgehäuse

Blendenschieber in 3 Ebenen aus rostfreiem Stahl

Werkzeugfreie Justierung der Lampe

Einfache Linsenreinigung

Thermisch isolierter Griff auf der Rückseite

Robustes Aluminium-Druckgussgehäuse

SOURCE FOUR JR ZOOM

www.etconnect.com/s4jrzoomCE



25° - 50° Brennweite

Leuchtmittel bis maximal 575 W

HPL-Lampe mit extrem hohem Wirkungsgrad

Facettenspiegel mit dichroitischer Beschichtung absorbiert 90 % der Strahlungswärme

Blendenschieber in 2 Ebenen aus rostfreiem Stahl

Werkzeugfreie Justierung der Lampe

Robustes Aluminium-Druckgussgehäuse

Kundenspezifische Farben möglich



Par



Source Four® PAR EA und MCM

besticht durch sein robustes Aluminium-Druckgussgehäuse und der anerkannten Source Four Scheinwerfer-Technologie.

Die Brennweiten sind einfach änderbar: Der Source Four PAR wird mit vier Vorsatzlinsen zur Montage in einem drehbaren Ring aus Kunststoff geliefert. Das bedeutet, dass Sie nie wieder in einen heißen Scheinwerfer mit gesprungenen Porzellan-Fassungen fassen müssen. Und wenn Sie das Leuchtmittel tauschen müssen, dann verwenden Sie einfach eines aus dem Source Four HPL-Vorrat (Sie brauchen also keinen teuren Lagerbestand an PAR64 Lampen).

Dank der kompakten Bauweise des Source Four PAR benötigen Sie weniger Platz im Rigg oder auf dem Truck. Und durch ihren reduzierten Stromverbrauch und Verkabelungsaufwand sind Source Four PAR die perfekten Scheinwerfer für den Touring-Einsatz. Source Four PAR Scheinwerfer sind in zwei Versionen erhältlich: EA (Enhanced Aluminium) und MCM (Metal Cold Mirror). EA ist die perfekte Wahl für „normale“ Anwendungen, wenn der Einsatzort jedoch eine möglichst kühle Umgebung fordert, dann sollten Sie die Version MCM wählen, die speziell für einen kühlen Beam konzipiert wurde.

Elegant, kompakt, effizient und flexibel – weit mehr als nur ein Standard PAR-Scheinwerfer. Der Source Four PAR

Source Four PARNel

Mit dem PARNel führte ETC eine neue Scheinwerfer-Kategorie ein. Mit den patentierten Wellenlinsen und einem leicht zu bedienenden Fokussierknopf ausgestattet, können Sie mit dem PARNel schnell den variablen Abstrahlwinkel von 25° bis 45° verändern und erzeugen dabei ein äußerst gleichmäßiges, weiches und symmetrisches Lichtfeld. Entweder als Spot oder zum flächigen Ausleuchten – fast wie ein Fresnel – verwendbar, nur noch flexibler. Der PARNel ist weit mehr als ein einfacher Par, denn ETC hat einen Scheinwerfer geschaffen, der die Funktionalität eines Fresnels mit den hervorragenden Qualitäten eines Source Four PAR verbindet. Der mit dem ESTA Preis „Dealer's Choice Award for Equipment“ ausgezeichnete PARNel hat sich längst seinen Platz in den Riggs dieser Welt erobert.

**SOURCE FOUR PAR EA**

Leuchtmittel bis maximal 750 W

EA-Reflektor (Enhanced Aluminium)

HPL-Lampe mit extrem hohem Wirkungsgrad

Austauschbare Linsen
(VNSP, NSP, MFL, WFL – Standard; XWFL – Option)

Facettierter Druckguss-Reflektor

Robustes Aluminium-Druckgussgehäuse

Kundenspezifische Farben möglich

SOURCE FOUR PAR MCM

Leuchtmittel bis maximal 575 W

Kaltlichtreflektor MCM (Metal Cold Mirror) für kühlen Beam

HPL-Lampe mit extrem hohem Wirkungsgrad

Austauschbare Linsen
(VNSP, NSP, MFL, WFL – Standard; XWFL – Option)

Facettierter Druckguss-Reflektor

Robustes Aluminium-Druckgussgehäuse

Kundenspezifische Farben möglich



Leuchtmittel bis maximal 750 W

EA-Reflektor (Enhanced Aluminium)

HPL-Lampe mit extrem hohem Wirkungsgrad

Abstrahlwinkel von 25° - 45° variabel

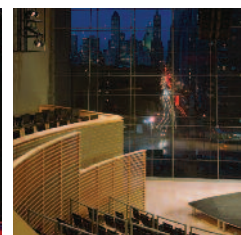
Fokussierknopf für die einfache Verstellung von Spot zu Flood

Facettierter Druckguss-Reflektor

Robustes Aluminium-Druckgussgehäuse



Source Four



Wir stellen vor: Source Four® Fresnel

Ein Fresnel, der ein Source Four ist! Gewinner des 2011 PLASA Members' Choice Product Award.

Der Source Four Fresnel von ETC vereint den beliebten Soft-Fokus einer Stufenlinse mit der Qualität und Effizienz eines Source Four. Lichtdesigner weltweit schwören auf das kontrollierte Washlight- und Weichzeichner-Flächenlicht, das nur Fresnels mit Torblenden bieten. Jetzt bekommen Sie diesen Effekt und die Funktionalität des Fresnels in einem Source Four. Wir haben das Beste aus unserer anerkannten Source Four-HPL-Technologie mit der einzigartigen Optik eines herkömmlichen Fresnels kombiniert. Und wie alle Source Fours ist auch der Fresnel energie-effizient: mit einem 750 W Leuchtmittel erzeugt er so viel Lichtleistung wie herkömmliche Stufenlinsen mit 1.000 W. Wählen Sie das Leuchtmittel, das zu Ihren Anforderungen passt – von 375 W über 575 W bis zu 750 W.

Dank der innovativen Lampenfassung und der Gehäuseklappe können Sie das Leuchtmittel wechseln, ohne den Fokus zu verstellen. Das spart Zeit und Nerven. Der Wechsel von Spot zu Flood ist mit einem gut dimensionierten Zoom-Knopf, den Sie fest im Griff haben, mehr als einfach. Ersetzen Sie Ihre alten Fresnels mit einem modernen und gleichzeitig langlebigen Scheinwerfer. Wie alle Source Fours, ist der ETC Fresnel in einem robusten Druckgussgehäuse untergebracht.

Source Four MultiPAR

In Versionen mit 3, 4 oder 12 Kammern erhältlich! Ein weiterer Schritt in Richtung intelligente Lösungen für die Bühnenbeleuchtung—der ETC

MultiPAR übertrifft alle bisher dagewesenen Beleuchtungsrampen. Wir haben die vielfach ausgezeichnete Optik des Source Four PAR in die Standardtechnik des Theaters eingesetzt und damit neue, hochleistungsfähige Instrumente geschaffen. Mit seiner Kombination aus hocheffizienten HPL-Lampen und dem platzsparenden Design des Source Four PAR ist er wirklich ein Beleuchtungsmittel der nächsten Generation.

Der Source Four MultiPAR ist in Längen von 3, 4 oder 12 Kammern erhältlich und zeichnet sich durch eine hervorragende Lichtverteilung, Energieeinsparung und die bewährte Herstellungsqualität von ETC aus. Die innovative Konstruktion nutzt die Vorteile des Wärmehaushalts der PAR-Reflektoren, ermöglicht aber dennoch einen leichten Zugang zur Lampe, ohne dabei die Fokussierung zu ändern.

Beim MultiPAR-12 haben wir die Innovationen verwirklicht, die schon immer für Beleuchtungsrampen gewünscht wurden: Energieeinsparung und Lichtstärke auf Source Four-Niveau, ein ideales Lichtfeld und die Flexibilität, von drei auf vier Kreise umzuschalten (und umgekehrt).

SOURCE FOUR FRESNEL

www.etconnect.com/s4fresnel



175 mm Öffnung

Zoom-Bereich: 9° - 52° Beamdurchmesser; 20° - 65° Felddurchmesser

Lichtfeldformung mit Torblenden

Leuchtmittel bis zu 750 W

Hocheffizientes HPL-Leuchtmittel (bei allen Source Four gleich, dadurch einfache Lagerhaltung)

Quick Release Lampenfassung für einfachen Leuchtmittelwechsel

Bedienerfreundlicher, großer Zoom-Einstellknopf

Verschiebbare Haltepunkte am Bügel für variable Balance

Strapazierfähiges Druckgussgehäuse

CE zertifiziert

SOURCE FOUR MULTIPAR

www.etconnect.com/s4multiparCE



Versionen mit 3, 4 und 12 Zellen

Leuchtmittel bis maximal 750 W

EA-Reflektor (Enhanced Aluminium)

HPL-Lampe mit extrem hohem Wirkungsgrad

Leuchtmittel müssen nicht fokussiert werden

Austauschbare Linsen

(VNSP, NSP, MFL, WFL – Standard; XWFL – Option)

Facettierter Druckguss-Reflektor mit integrierten Kühlrippen

Gehäuse aus Druckguss- und stranggepresstem Aluminium

Wechsel des Leuchtmittels ohne Werkzeug möglich

Hängevorrichtung oder Bodenstative optional



Das neue Unison – „Complete Control“

ETC blickt auf jahrzehntelange Erfahrung im Bereich innovativer Beleuchtungslösungen zurück und bringt jetzt die umfassendsten Kontrollsysteme für Architekturbeleuchtung auf den Markt. Lichtdesigner und Planer schwören auf die Produkte von ETC, die man an Tausenden von Orten auf der ganzen Welt antrifft, beispielsweise in Theatereinrichtungen, Themenparks, Konferenzzentren, Casinos, Restaurants, Geschäften, Museen und Schulen.

Bei der Erweiterung und Aktualisierung des Unison-Steuerungsportfolios konnte ETC auf sein langjähriges Know-how in diesem Bereich zurückgreifen. Dem Qualitätsaspekt wurde bei der Entwicklung dieser innovativen Angebote – unter denen auch die Systeme Paradigm, SmartLink sowie das neue Mosaic zu finden sind – die gleiche Bedeutung beigemessen wie das bereits bei den preisgekrönten Steuerpulten und Source Four Scheinwerfern von ETC sowie den Dimmern der Fall war.

Als Vorreiter bei der Entwicklung offener Netzwerkstandards ist es für ETC wichtig, dass alle Komponenten einer Beleuchtungsanlage interoperabel sind. Unison schöpft aus innovativen Kerntechnologien für moderne Beleuchtungsfunktionen und Gebäudesteuerungen des 21. Jahrhunderts: LinkConnect (bietet die Möglichkeit Steuerstationen je nach Bedarf zu verdrahten), NetConnect (Datenübertragung und Stromversorgung über Power-over-Ethernet ohne Verwendung externer Netzteile) sowie MeshConnect (drahtlose Verbindung für tragbare Touchscreen Steuerungen).

Und natürlich kommt bei den Unison Systemen – wie bei allen Produkten von ETC – der branchenführende Service von ETC zum Tragen. Der technische Telefonsupport steht Ihnen bei allen Fragen und Problemen 7 Tage die Woche rund um die Uhr zur Seite.

Unison Paradigm

- LightDesigner Software
- ControlDesigner Software
- Touchscreen zur Wandmontage
- Mobiler Touchscreen
- Hand Touchscreen
- Prozessor für Architekturanwendungen

Unison Heritage Steuerung

- ERn Steuereinheiten
- DRd Dimmereinheit
- Unison Dimmer Module
- LinkConnect Station Powermodule
- Unison Heritage Steuerstationen
- Unison Heritage Console Station

Unison Mosaic

- Unison Mosaic Tessera Panel Controller (MTPC)
- Unison Mosaic Show Controllers (MSC 1 and MSC 2)
- Unison Mosaic 1 and 2 Expansion Modules
- Unison Mosaic Remote Input/Output Modules (RIOs)
- Unison Mosaic Show Controller X (MSC X)
- Unison Mosaic Designer Software

Smartlink

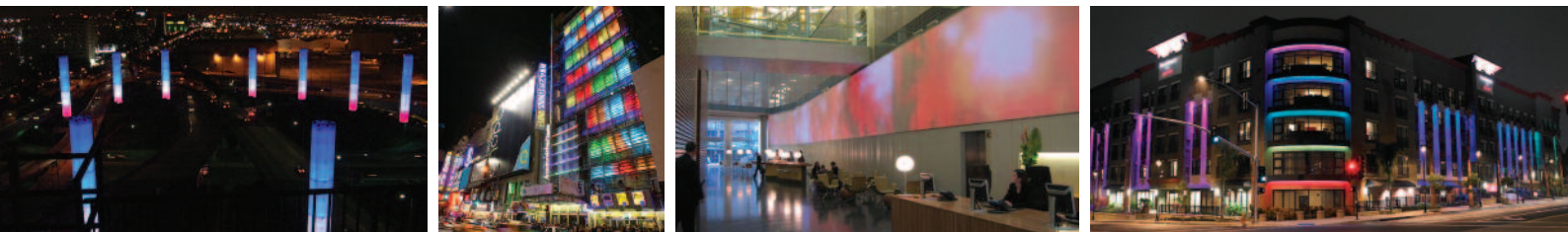
- SmartLink Prozessor für Architektursteuerung (ACP)
- SmartLink Tastenstation
- SmartLink TimeClock
- SmartPack Wall Mount mit SmartLink [siehe Kapitel Smart Solutions]

Source Four HID Scheinwerfer

- Source Four HID
- Source Four HID jr
- Source Four HID Zoom
- Source Four HID jr Zoom
- Source Four HID PAR
- Source Four HID PARnel
- Source Four XT



Mosaic



Mosaic Show Control von ETC erweckt Bauwerke, Gebäude und Veranstaltungen zum Leben – verwundert und erstaunt. Von spektakulären Außenbeleuchtungen zu dynamischen farbenfrohen LED-Anzeigen bis hin zu erfinderischen Springbrunnen und thematischen automatisierten Effekten, das kompakte und gleichzeitig unglaublich kraftvolle Mosaic System setzt Ihre technischen und kreativen Visionen in die Tat um.



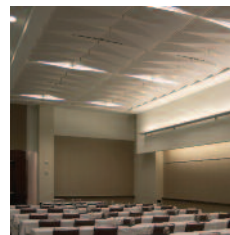
Smartlink



Reduzieren Sie Beleuchtungs-Budgets ohne Qualitäts-Einschränkungen hinnehmen zu müssen: ETC SmartLink ist die ‚smarte‘, bezahlbare Lösung für kleinere Anwendungen wie beispielsweise Geschäfte, Restaurants und Schulen, die nicht auf die bequeme und elegante Art der Beleuchtung mit voreingestellten Lichtstimmungen und einfacher lokaler Steuerung verzichten möchten.



Paradigm



Ein Paradigmen-Wechsel in der Gebäude-Steuerung: absolute Integration von Entertainment- und Architektur-Beleuchtung bei gleichzeitig maximaler ökologischer Effizienz. Unison Paradigm bewältigt auch die größten Veranstaltungsorte oder Gebäude: Büro-Komplexe bis Theater, Hotels bis Konferenz-Zentren, Museen bis Themenparks – und vieles mehr.

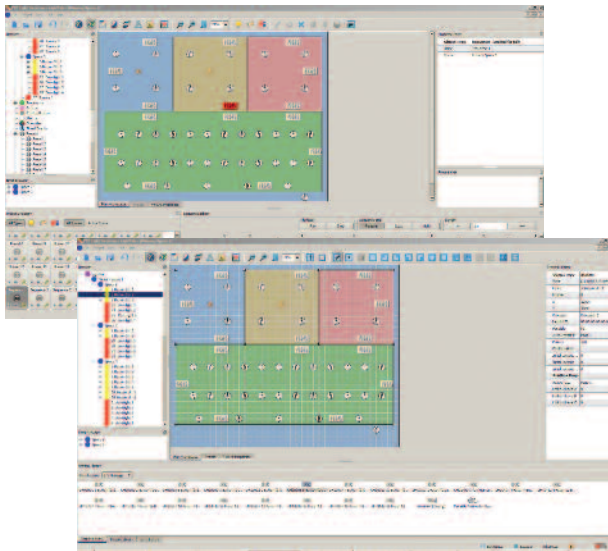


Paradigm

Unison® Paradigm® *Dramatische Beleuchtung, dramatische Effizienz.* Ein neues Paradigma der Steuerung. Das visionäre System Unison Paradigm von ETC verkörpert das neue Gebäudesteuerungskonzept und beschreitet damit völlig neuartige Wege – fortschrittliche Lichtsteuerungen für den Architekturbereich perfekt kombiniert mit Steuertechnologie für Show Beleuchtungssysteme. Um Ihnen überall optimale Lösungen anbieten zu können, lässt ETC sein preisgekröntes Know-how aus beiden Bereichen einfließen.

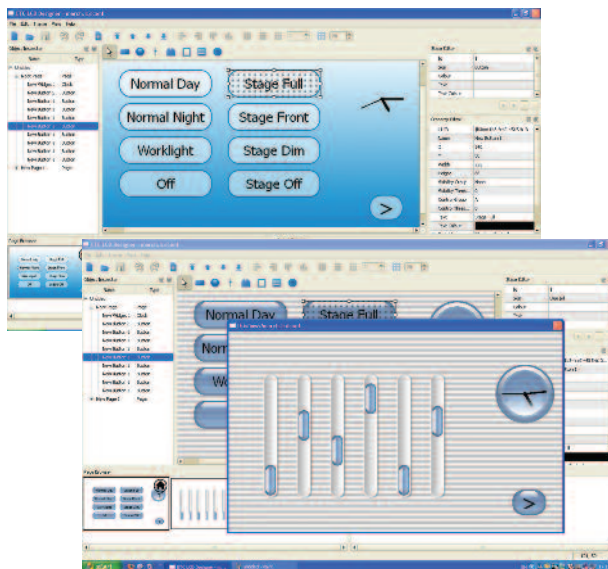
Paradigm ist eine umfassende Steuerung völlig neuer Dimension – ausgefeilte Beleuchtung und Systemintegration in Gebäuden. Und dabei ist sie äußerst flexibel und einfach: Ein umweltfreundliches Energiesparsystem, das Tageslichtanpassung, Präsenzerkennung und Zeitpläne nutzt, um maximale Energie- und Kosteneinsparungen zu realisieren, kombiniert mit dynamischen Effekten, die ein Gebäude lebendig wirken lassen. Dazu kommt noch die Möglichkeit, verschiedene Geräte von unterschiedlichen Herstellern über ein- und dasselbe Steuersystem problemlos anzusprechen.

Die Produktreihe Unison Paradigm umfasst leistungsstarke Software, elegante Touchscreens, Wandstationen, modulare Steuerelektronik, Dimmer- und Steuerungsanlagen sowie Zubehör für die an Kundenwünsche und -bedürfnisse anpassungsfähigsten Steuersysteme, die derzeit erhältlich sind.



Die zeitgemäße Software für Licht- und Gebäudesteuerungssysteme. LightDesigner stellt eine völlig neue Form der Programmierung von Lichtsteuerungen und Dimmeranlagen dar. Dem Designerteam bleibt mehr Zeit für die kreative Entwicklung der täglichen Beleuchtungsszenen, für besondere Ereignisse und Effekte. LightDesigner passt sich Ihren Wünschen an. Visualisieren und testen Sie Änderungen am Beleuchtungsdesign mit Hilfe effektiver Vorprogrammierungs- und Simulationsfunktionen. Sie können damit aber auch auf eine leistungsstarke Live-Steuerung und Live-Bearbeitung Ihres Unison Paradigm Steuersystems in Echtzeit zugreifen.

Grünes Licht. Die EnergyManager Funktionen von LightDesigner sorgen durch gleichzeitige Nutzung der Tageslichtanpassung (DaylightManager), Präsenzerkennung (OccupancyManager) und zeitbasierter Steuerungen (TimeManager) für maximale Energieeinsparungen.



Das Gesicht Ihres Lichtsteuersystems. Mit der ControlDesigner Software, dem Partner von LightDesigner, können Sie die Seiten der Touchscreens optisch gestalten und damit Ihre Steuerungsoberfläche auf dem Computer visualisieren. ControlDesigner steht auf der Website von ETC unter www.etconnect.com gratis zum Download zur Verfügung. Sie können dort aus fertigen Grafiken auswählen oder eigene erstellen. So können Sie einzigartige Oberflächen bereits zu einem sehr frühen Zeitpunkt ausarbeiten und später bei Bedarf laden.

Mit der DesignView Funktion von ControlDesigner können Sie Steuerungssseiten mit Hilfe umfassender Design-Tools erstellen und bearbeiten. So können Sie jede Seite jederzeit ganz nach Ihrem Geschmack und Bedarf gestalten und mit den erforderlichen Bedienelementen ausstatten. Bevor Sie den Entwurf zu den Touchscreens hochladen, können Sie die einzelnen Bildschirme und Aktionen mit ControlView visualisieren und testen.

TOUCHSCREEN ZUR WANDMONTAGE

www.etconnect.com/touchscreens



Die eleganten Paradigm Touchscreens, mit denen Sie Ihre Beleuchtung und Gebäudesteuerung auf Tastendruck regeln können, lassen sich voll und ganz auf Ihre Inneneinrichtung und deren Farbgebung abstimmen. Die zur Wandmontage, mobilen und als Handgerät erhältlichen Touchscreens sind mit hellen, gut ablesbaren Breitbild-Farb-LCDs von hoher Auflösung ausgestattet. Die intuitiven Grafiken der Touchscreens, die Ihren Vorgaben entsprechend mit Hilfe der ControlDesigner Software entworfen wurden, führen Sie durch die zur Verfügung stehenden Steuerungsoptionen. Mit verschiedenen Bedienelementen wie Tasten, Schiebereglern, Animationen, Pop-up-Fenstern, transparenten Seiten und der elektronischen Sicherung Secure-It Touch lässt sich der Touchscreen ganz individuell gestalten.

Der Unison Paradigm Touchscreen zur Wandmontage ist für die vollständige Steuerung der Beleuchtung bei Festinstallationen konzipiert. Das DuraFrame-Design des Touchscreens sieht nicht nur gut aus, sondern ist außerdem rauen Anforderungen gewachsen und in Standardfarben (Creme, Elfenbein, Grau, Schwarz und Signalweiß) sowie in benutzerdefinierten Farben oder eloxierten Oberflächen erhältlich.

MOBILER TOUCHSCREEN

www.etconnect.com/touchscreens



Die Unison Paradigm Mobilen Touchscreens sind robuste, mobile Steuereinheiten, die Sie überall dort einsetzen können, wo Sie eine verdrahtete Steckstation haben. Der DuraShell Aluminium-Rahmen dient im geschlossenen Zustand als Bildschirm-Schutz, im geöffneten Zustand als Ständer. Die mobilen Touchscreens kommunizieren über ein flexibles LinkConnect Kabel mit dem System, das auch die Stromversorgung des Geräts übernimmt. Exakte Steuerung genau dort, wo Sie sie benötigen – einfach dort einstecken, wo Sie Änderungen vornehmen möchten. Egal wieviele verschiedene Räume Sie bearbeiten müssen.

HAND TOUCHSCREEN

www.etconnect.com/touchscreens



Der Paradigm Hand Touchscreen von Unison ist ein elegantes, tragbares Steuergerät, das verdrahtet oder kabellos eingesetzt werden kann.

Im drahtgebundenen Modus kommuniziert der Hand Touchscreen über ein flexibles LinkConnect Kabel mit dem System. Auch die Stromversorgung des Handgeräts erfolgt über dieses Kabel, welches mit der LinkConnect Portable Buchse, dem Access Point oder dem Tabletop Dock verbunden werden kann. Im kabellosen Betrieb kommuniziert der Hand Touchscreen mittels innovativer MeshConnect Funktechnologie von ETC mit dem Tabletop Touchscreen Dock oder dem Access Point Zubehör von Paradigm.



Der leistungsstarke Paradigm Prozessor für Architektur Anwendungen ist sehr leistungsfähig, zuverlässig und bedienerfreundlich ausgelegt. Der ACP ist mit hochmoderner Elektronik sowie verschiedenen Ein- und Ausgangsports ausgestattet. Damit selbst bei kritischen Notfallsituationen das Licht an bleibt, nutzt der Paradigm Prozessor einen skalierbaren internen nichtflüchtigen Speicher, Solid-State-Komponenten jedoch keine Lüfter, Diskettenlaufwerke oder bewegliche Teile, so dass ein störungsfreier Betrieb rund um die Uhr gewährleistet ist.

Verbindungen herstellen. Der Paradigm Steuerprozessor für Architektur Anwendungen ist das Herz Ihrer Lichtsteuerungsinfrastruktur. Der ACP bietet uneingeschränkte Ethernet-Netzwerksteuerung über NetConnect mit Net3 von ETC, das auf ACN basiert sowie verschiedene Netzwerk-Ports. Der Paradigm ACP bietet Ihnen die erforderlichen Integrationsoptionen, darunter zwei vollständig konfigurierbare DMX512A-Ports, die sich als Ein- oder Ausgänge belegen lassen, ein bidirektionaler serieller RS-232-Port sowie vier potentialgetrennte Kontakteingänge und vier Relaisausgänge. Oder Sie können auch mit Ihrem Internet-Browser Elemente des Systems ansehen und bearbeiten, da Paradigm standardmäßig das Web-Interface LightDesigner Access bietet.



Aufgabenkritische Funktionalität und Leistung. Äußerst praktisch. Hochmoderne Gebäude erfordern höchst moderne Lichtsteuerungslösungen. Für große, multifunktionale Orte, die in verschiedene Bereiche unterteilt sind und hohe Anforderungen in puncto Systemzuverlässigkeit stellen, bietet ETC die umfassendsten Architektur-Steuerungen: Paradigm Steuerung in einer ERn Einheit.

Die Unison ERn Steuereinheit hat im Wesentlichen eine wichtige Aufgabe: Sie soll alle Funktionen des Paradigm Lichtsteuersystems unterstützen. Bei der ERn Einheit können Sie genau die Funktionen wählen, die Sie für die einzigartige Licht- und Gebäudesteuerung in Ihrer Anlage benötigen: Verarbeitung, Stationsunterstützung, Stromversorgungsoptionen und Netzwerke. Als echtes Arbeitstier mit kompakten Abmessungen ist der ERn in zwei Größen erhältlich – ERn2 und ERn4 – und deckt so heute wie auch in Zukunft Ihren kompletten Bedarf im Bereich Licht- und Gebäudesteuersysteme ab.

ERn bildet das Herz einer Netzwerkinfrastruktur und erfordert keinerlei externe Ausrüstung. Das optionale Ethernet Switch Modul für ERn liefert fünf Ports für 10/100-Networking, wobei vier Ports als 802.13AF-kompatible Power-over-Ethernet-Anschlüsse ausgelegt sind und es sich hierbei somit um ein NetConnect System handelt. Wie fast alle Infrastrukturgeräte ist die ERn Serie als 19-Zoll-Einbauausführung erhältlich.



Die Einheiten der Serie Unison DRd von ETC übernehmen hinter den Kulissen zuverlässig die Arbeit. Sie unterstützen einen Dimmerprozessor sowie eine Vielzahl von Dimmer-, Schalt- und Optionsmodulen. Diese Dimmergehäuse sind für ihre Zuverlässigkeit und Vielseitigkeit bekannt. Für langfristigen unterbrechungsfreien Betrieb ausgelegt, sind die Dimmer-, Steuer- und Stationsspannungsversorgungskomponenten von Unison DRd modular aufgebaut, so dass Kundendienst und Service noch einfacher werden.

Nach Bedarf skalierbar. Unison DRd ist als Einheit mit 6 und 12 Modulen für bis zu 24 Dimmer erhältlich und kann über den gleichen Netzspannungseingang Bus-übergreifend versorgt werden. Gehäuse für bis zu 48 Dimmer werden über eine Einzeleinspeisung kombiniert. Dabei ist für beide Einheiten jedoch nur ein Dimmerprozessor erforderlich. Das Dimmen von Leuchtstofflampen ist für Unison DRd auch kein Problem: ob Dimmervorschaltgeräte mit zwei und drei Adern, DALI-Vorschaltgeräte oder 0- bis 10-V-Vorschaltgeräte.



Unison Dimmer Module kommen überall auf der Welt zum Einsatz. Bei diesen speziell für die Unison DRd-Gehäuse konzipierten Modulen handelt es sich um äußerst strapazierfähige, für den professionellen Einsatz vorgesehene Dimmer. Die Module sind für den Dauerbetrieb bei 1,3 kW, 2,3 kW, 3 kW und 5 kW ausgelegt.

Es sind Universalmodule in Ausführungen für Glühlampen, magnetische Niedervolt-, Zwei- und Vierdraht-Leuchtstoff- (optionale Platine erforderlich), Neon-, Kaltkathoden- oder Schaltlasten sowie Dreidraht-Leuchtstoff-, Relais- oder Dauerstrommodule erhältlich.



Die Serie der LinkConnect Paradigm Station Powermodule versorgt alle Unison Heritage und Paradigm-Stationen mit Strom. Basierend auf dem LonTalk-Protokoll von Echelon mit LinkPower ermöglicht Ihnen LinkConnect die Kommunikation über einen zweiadrigen, topologiefreien Datenbus – wodurch die Verdrahtung des Systems wesentlich vereinfacht wird.

Das LinkConnect Station Powermodul unterstützt bis zu 32 Stationen mit Strom im selben Kabelpaar parallel zur Kommunikation. Sollten Sie mehr Stationen oder größere Entfernungen abdecken wollen, können Sie das System zusätzlich mit Paradigm Repeater oder Dual Repeater Station Powermodulen ausstatten.



Die Unison Heritage Steuerstationen von ETC finden bei Beleuchtungssystemen auf der ganzen Welt Anwendung, sowohl in Schulen und Restaurants als auch in großen vernetzten Konferenzzentren und Themenparks. Die eleganten Unison Heritage Stationen mit klaren Linien sollen mit dem optischen Erscheinungsbild der Inneneinrichtung harmonisieren – und nicht konkurrieren – und lassen sich mit Hilfe von LinkConnect mühelos installieren.

Die Tasten- und Tasten-/Fader-Steuerstationen der Serie Unison Heritage stehen in den verschiedensten Größen, Farben und Konfigurationen zur Verfügung. Dabei haben Sie die Auswahl aus vorkonfigurierten Tasten-/Fader-Kombinationen. Die Heritage Frontplatten setzen das Fastener-Free Befestigungssystem von ETC ein und können auch kundenspezifisch gestaltet werden – mit benutzerdefinierten Schriftarten und Farbe Ihrer Wahl und aus von Ihnen vorgegebenen Materialien gefertigt, so dass sie ein ganz individuelles Aussehen erhalten.

Höchste Sicherheit. Die Secure-It Tastenschalterstationen verhindern eine unbefugte Nutzung des Lichtsteuersystems an öffentlichen Orten. Sie geben eine bestimmte Kombination aus Tasten oder Fadern mit einem lokalen, kurzzeitigen oder festen Keylock-Code an oder wählen Tastenstationen, die nur per Schlüssel Zugang haben. Die SecureIt-Technologie erlaubt Ihnen verschiedene Schutz- und Zugangsebenen.

Die Systeminteraktion erfolgt jedoch nicht immer bedienergesteuert: Für die Interaktion mit anderen Gebäudesystemen oder Peripheriegeräten sind Heritage Interface Stationen in verschiedenster Ausführung erhältlich (DMX-Eingang und -Ausgang, Netzwerk, AV seriell, potentialfreie Kontakte und vieles mehr).



Wenn es nicht die Wand sein soll! Nicht immer ist die Wand der geeignetste Ort für die Montage der Lichtsteuerung. Vielleicht möchten Sie die Steuerung auch immer und überall schnell zur Hand haben. Die Unison Heritage Consolette Station bietet Ihnen Mobilität und Flexibilität, so dass die Steuerung von einem Podium, Konferenztisch oder jedem anderen Ort aus möglich ist, an dem Sie sich gerade aufhalten. Außerdem lässt sie sich für jeden Anschlusspunkt auf verschiedene Einstellungen programmieren.

Wählen Sie eine unserer Fader/Tasten-Stationen, um sie in diesem Konsolengehäuse einzusetzen, das mit einem 9 m langen Kabel ausgestattet ist und an jede LinkConnect Buchse angesteckt werden kann.



Mosaic

Unison® Mosaic Show Control

Bleiben Sie im Gedächtnis. Spezialeffekte findet man nicht mehr nur auf der Bühne. Das normale tägliche Leben ist zur Entertainment-Bühne geworden. Es reicht nicht mehr aus, einen Ort oder eine Struktur funktional zu entwerfen. Die Kunst und Anziehungskraft von interaktiver Beleuchtung, Automatisierung, audiovisuellen Darbietungen, kinetischen Kunstwerken, Wassereffekten und vieles mehr ziehen die Aufmerksamkeit der Menschen auf sich – und machen einen Veranstaltungsort zu etwas Besonderem, schaffen Attraktionen und sorgen für wirklich erinnerungswürdige Ereignisse.

Unison Mosaic ist die Lösung, die verschiedenartige Elemente (Show Control, LEDs, Moving-Lights und Medieneffekte) in eine visionäre Arbeit zusammenführen kann und dabei den Unterschied zwischen Architektur- und Unterhaltungstechnologie nahtlos überbrückt.

Das ETC Unison Mosaic Show Control-System fügt alle die Teile zusammen, die Sie benötigen, damit Sie sich auf die kreativen Aspekte konzentrieren können statt auf die Technologie. Mosaic bietet Software- und Hardware-Tools auf dem neuesten Stand der Technik. Die leicht zu lernende und zu bedienende Mosaic Designer Software ist praktisch die Leinwand für Ihr Kunstwerk, von der Konzeption über die Programmierung bis hin zur Ausführung. Mosaic Show Controller (MSC) sind eine ultra-kompakte Hardware-Lösung, mit der Ihre Show zuverlässig und präzise abläuft. Und die breite Palette von Ein- und Ausgängen der MSC umfasst auch Standard-Netzwerkprotokolle, um bei Bedarf die Systemintegration zu vereinfachen.

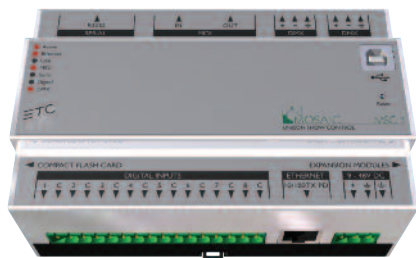
Für Geschäfte, Museen und Themenbereiche, Kunstinstallationen und Special Events – für jede einzigartige Umgebung ist Mosaic die Lösung.



Touch it. Das antike Wort für Fliese ist Teil eines großen Mosaics und zugleich eine nützliche, in sich geschlossene Einheit. Der Unison Mosaic Tessera Controller (MTPC) kann ebenfalls beides sein: Teil eines modernen, komplex vernetzten Steuerungssystems oder ein alleinstehender vollwertiger Prozessor. Der wandlungsfähige Tessera kombiniert einen schicken 4,3" Touchscreen mit einem 512-Kreise-DMX-über-Ethernet-Controller. Komplexe Lichtshows, die Geräte wie Moving Lights, LEDs mit Farbmischung oder Wasser-Geräte einsetzen, können mit Tessera gesteuert werden. Es meistert auch die Steuerung improvisierter Shows, Zubehör, Automation, Springbrunnen oder anderen Effekten, die nichts mit Licht zu tun haben.

Jeder MTPC unterstützt Trigger über Ethernet. Weitere Kreise und Schnittstellen werden durch optionale MSC Steuerungseinheiten oder Fernbedieneinheiten ermöglicht, die über ein Ethernet-Netzwerk verbunden sind.

Tesseras integrierte ShowControl-Kapazität wird mit der Mosaic Designer Software konfiguriert und programmiert. Mit der RealEngine-Funktionalität garantiert Tessera die akkurate Darstellung Ihrer gesamten Show – egal ob als Simulation oder live auf den verbundenen Controllern. Tessera verwendet außerdem LiveControl für die Live-Ausgabe des Mosaic Showfiles an Mosaic Controller und Scheinwerfer während der Simulation. Mit DesignerAccess bietet Tessera einen internen Webserver mit Seiten für Statusabfragen, Konfiguration, Information, Fernbeobachtung und der Möglichkeit, Showdateien remote hochzuladen. Daten sind auf einer SD-Karte gespeichert und können so an andere Tessera Controller übertragen werden (QuickChange Funktion).



Vollgepackt mit Power. Diese kompakten ‚Einfach-einschalten‘-Geräte geben Ihre raffinierten Shows jedes Mal gleich zuverlässig und präzise wieder. Der Mosaic Show Controller 1 (MSC 1) und der Mosaic Show Controller 2 (MSC 2) unterstützen die DMX512- und DMX-Over-Ethernet-Protokolle zur Steuerung von Farbmisch-Scheinwerfern, konventionell dimmbaren und automatisierten Scheinwerfern. MSC 1 bietet eine DMX-Linie mit 512 Kreisen (oder 170 RGB Farbmischeinheiten). MSC 2 bietet zwei DMX-Linien mit 1024 Kreisen (oder 340 RGB Farbmischeinheiten). Sie können für jedes Universum festlegen, ob Sie direkt DMX512 an Ihre Geräte ausgeben oder die Daten mit den DMX-over-Ethernet-Protokollen ETCNet2, Philips KiNet, ArtNet2 oder Pathway XDMX über Ihr Netzwerk senden möchten.

Jeder MSC verfügt über die gleiche breite Palette von externen Trigger-Schnittstellen mit Ethernet-, RS232 Serial-, MIDI- und Digitaleingängen. Die eingebaute Echtzeituhr löst zeitgesteuerte Ereignisse präzise aus, auch zu astronomisch definierten Zeiten wie ‚Sonnenaufgang‘ und ‚Sonnenuntergang‘. Zusätzliche Trigger-Schnittstellen können über optionale MSC Expansion Module realisiert werden, die direkt an das Gerät angeschlossen werden.

Der Mosaic RealEngine gibt Ihre mit der Mosaic Designer Software erzeugte Show lückenlos in Echtzeit wieder. Für LiveControl-Funktionen oder Vorstellungs-Upload unterstützen MSC entweder Ethernet- oder USB-Verbindungen zur Mosaic Designer Software, die auf Ihrem PC läuft. Die MSCs bieten auch DesignerAccess, einen internen Webserver mit aktiven Seiten, der Status- und Konfigurationsinformationen anzeigt und Fernüberwachung sowie Fern-Vorstellungsupload ermöglicht.



Mehr als eine Schachtel. Die Mosaic Show Controller 1 und 2 verfügen über viele eingebaute Schnittstellenoptionen. Wenn die nicht ausreichen sollten, können Sie an jeden MSC 1 oder 2 noch bis zu zwei Mosaic Expansion Module für ein bestimmtes Protokoll oder Einsatzgebiet anschließen.

Mit dem **Mosaic DMX Input Expansion Modul** können Sie DMX-Kanäle als Trigger für Intensitäts- oder Farbsteuerung verwenden.

Mit dem **Mosaic RS485 Expansion Modul** können Sie bidirektional mit Vorstellungssteuerungs- und Automatisierungsgeräten von anderen Herstellern kommunizieren.

Nutzen Sie die Leistungsfähigkeit des RealEngine mit dem **Mosaic Audio Expansion Modul** und verändern Sie Intensität, Farbe und Zeitleisten-Wiedergabe für Klang-Licht-Effekte.

Das **Mosaic Timecode Expansion Modul** liest sämtliche Linear Time Code (LTC)-Formate, so dass Sie Ihr Design mit Ihren audiovisuellen Geräten oder Ihrer Vorstellungssteuerung synchronisieren können.

Steuern Sie bis zu 128 Digital Addressable Lighting Interface (DALI)-Lasten mit einem Mosaic Show Controller über das **DALI Master Expansion Modul** oder nutzen Sie das DALI-Protokoll zum Triggern von einem oder mehreren Mosaic Show Controllern über das **DALI Slave Expansion Modul**.



Vergrößern Sie Ihre Reichweite. Die Mosaic Remote Input/Output Module (RIOs) erweitern die umfassenden Fähigkeiten des Systems in interaktiven Installationen, so dass Beleuchtung und AV unverzüglich auf die Umgebung oder den Betrachter reagieren können. Alle drei RIO-Geräte bieten einen integrierten bidirektionalen seriellen Port (RS232/RS485) als Schnittstelle für Ausrüstungen oder Systeme anderer Hersteller und eine vertraute, einfache und zuverlässige Ethernet-Verkabelungstopologie mit IEEE 802.3af Power-over-Ethernet (PoE).

RIO 8/0

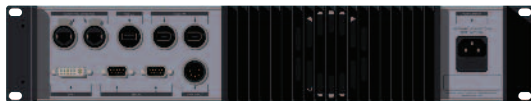
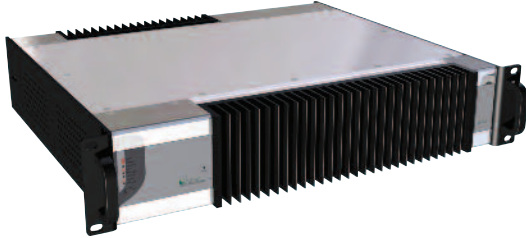
Wenn Sie diskrete Trigger von Geräten anderer Hersteller verarbeiten müssen, um Ihr System zu vervollständigen, wählen Sie den RIO 8/0. Mit seinen acht konfigurierbaren Tri-Mode-Eingängen nimmt der RIO 8/0 fast jedes Eingangssignal von den benötigten Geräten an.

RIO 4/4

Wenn Sie sowohl Eingangs-Trigger als auch eine Steuerung von anderen Geräten am selben Ort benötigen, sollten Sie sich für den RIO 4/4 entscheiden. Mit seinen Relaisausgängen und konfigurierbaren Tri-Mode-Eingängen ermöglicht Ihnen der RIO 4/4 die Integration fast jedes Fremdherstellengeräts.

RIO 0/8

Wenn Sie Befehle für Geräte anderer Hersteller ausgeben müssen (wie beispielsweise Gebäudeautomatisierungs- und Alarmsysteme, Effektsteuerungen und Automaten) können Sie sich auf den RIO 0/8 mit seinen acht voll isolierten Relaisausgängen verlassen.



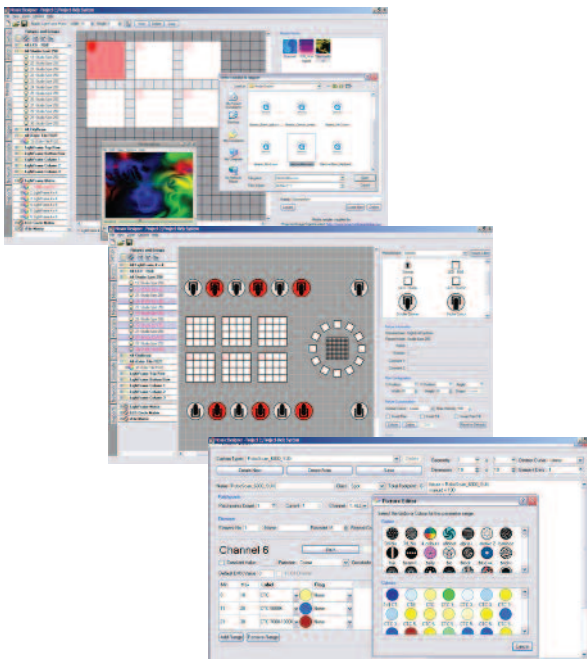
Extreme Show-Steuerung. Das ‚X‘ in MSC X steht für außerordentliche Projekte, die sehr viel mehr Steuermöglichkeiten verlangen – nie dagewesene Power und Integration.

Der speziell auf die einzigartigen Anforderungen derartiger herausragender Projekte ausgelegte MSC X ist mit Kapazitäten von 10.240 Kanälen DMX-over-Ethernet (20 Universen) bis zu mehr als 100.000 Kanälen (200 DMX-Universen oder 34.000 RGB-LEDs) in einem einzigen 19-Rack-Gehäuse lieferbar.

Genau wie seine Verwandten, MSC 1 und MSC 2, verfügt der MSC X über eine umfassende Palette von externen Trigger-Schnittstellen, einschließlich Ethernet, RS232 Serial und DMX-Eingängen. Eine eingebaute Echtzeituhr löst zeitgesteuerte Ereignisse präzise aus, auch zu astronomisch definierten Zeiten wie ‚Sonnenaufgang‘ und ‚Sonnenuntergang‘.

Als DMX-over-Ethernet-Gerät ermöglicht Ihnen der MSC X auch, Daten mit den Ethernet-Protokollen ETCNet2, Philips KiNet, ArtNet2 oder Pathway XDMX simultan an Ihr Netzwerk zu senden. Aber im Gegensatz zu allen anderen Mosaic-Geräten enthält der MSC X auch VideoConnect – Digital-Videoausgänge, die über Firewire- und DVI-Verbindungen Pixel-Mapping auf videobasierten Scheinwerfern steuern, sowie einen Firewire-Digital-Videoeingang für Live-Video-Mapping in Echtzeit.

Alle Mosaic Show Controller bieten die Funktion QuickChange, um unersetzliche Vorstellungsdaten auf einer austauschbaren Speicherkarte zu speichern und dann bei Bedarf auf einen anderen MSC übertragen zu können. Der Mosaic RealEngine gibt Ihre mit Designer erzeugte Show lückenlos in Echtzeit wieder. Für LiveControl-Funktionen oder Vorstellungs-Upload unterstützt der MSC X Ethernet-Verbindungen zur Mosaic Designer Software, die auf Ihrem Computer läuft. Die MSC bieten auch DesignerAccess, einen internen Webserver mit aktiven Seiten, der Status- und Konfigurationsinformationen anzeigt und Fernüberwachung und Fern-Vorstellungsupload ermöglicht.



Die Freiheit, sich auf Kreativität zu konzentrieren – nicht auf die Technologie. Die Unison Mosaic Designer Software bietet Ihnen einen Rahmen, in dem Sie Ihr einzigartiges Kunstwerk schaffen können. Sie bietet Ihnen alles, was Sie brauchen: Import von Projektplänen für das Systemlayout, Positionieren von Scheinwerfern und anderen Geräten im Plan, Bearbeiten von Triggern und Zeitleisten, Auswahl spezieller Farben, Programmieren von Spezialeffekten, Zuweisen von Pixeln zu einem Array, Wiedergabe von Videoclips, Visualisierung der Ergebnisse sowie schließlich das Laden Ihrer Vorstellung. Mit Mosaic brauchen Sie keine Konsole mehr. Sie haben schon eine – integriert in der Designer Software. Erzeugen Sie einfach direkt eine echte Show in Echtzeit auf Ihrem Mac oder PC.

Erzeugen Sie ein endloses Mosaik von Show-Stimmungen mit dem Designer TimeSlice. Programmieren Sie jedes Element Ihres Designs mit visuellen, zeitleistengesteuerten Blöcken. Nutzen Sie den ColorPic zum Ändern von Intensität und Sättigung der Farben, die dann auf der Zeitleiste selbst angezeigt werden. EasyFX erweitert den künstlerischen Ausdruck Ihres Designs um eine umfassende Palette von anpassbaren Spezialeffekten. Die Designer-Funktion PixelMap geht weit über konventionelle Lichteffekte hinaus und ermöglicht es, eine Gruppe von Scheinwerfern als virtuellen Bildschirm zu definieren, auf dem dann statische oder Videobilder wiedergegeben werden können. Damit können Videos über ein LED-Array wiedergegeben oder dynamische und fließende Farbeffekte über eine große Zahl von LEDs und anderen Scheinwerfern erzeugt werden.



Smartlink

SmartLink® Steuerung

Architektur-Lichtsteuerung für jedes Budget! Plug-and-play-Architektur-Lichtsteuerung! SmartLink ist direkt aus der Verpackung heraus einsatzbereit. Geringe Installationskosten. Kein Programmieren und Einrichten. Benötigt keine DMX-Verkabelung. Und keine Software, Computer oder externe Geräte.

Intelligentes Sparen. Die Systemfunktionalität von SmartLink ist bei SmartPack kostenlos enthalten und eine preisgünstige Option für Unison-Systeme. Darüber hinaus bieten wir die funktionale und stilvolle SmartLink TimeClock, die Ihnen von einer zentralen Stelle aus Zugriff auf alle Presets und Tageszeitsteuerungen bietet. Sie können selber wählen, was zum optischen Erscheinungsbild des Einsatzortes passt und welcher Bedarf gedeckt werden soll.

Die zweiadrigen, topologiefreien Systeme ermöglichen es Ihnen, die Stationen an jedem gewünschten Ort aufzustellen, ohne sich über die Verkabelung Gedanken machen zu müssen. SmartLink ist eine kostengünstige Qualitäts-Lösung für Lichtsteuerungs-Anwendungen wie Restaurants, Geschäfte, Schulen und Kirchen.

SMARTLINK DIMMERPROZESSOR (ACP)

www.etconnect.com/smartlinkACP



Im Unison DRd Gehäuse eingebaut, bietet der ACP weiche Überblendungen für bis zu 48 Kreise. Der SmartLink ACP ist mit einem QuickLoad SD-Kartensteckplatz ausgestattet. Darüber lassen sich die Systemdaten zur späteren Nutzung speichern, selbst wenn das System gerade im Einsatz ist. Die Benutzerzugriffssteuerung Secure-It des ACP dient dem Datenschutz, indem sie an der Geräteoberfläche mehrere Benutzerzugriffsebenen anwendet. Der ACP verfügt über 64 Stimmungen sowie eine Sequenz und kann 16 SmartLink Steuerstationen unterstützen, wenn Sie ein LinkConnect Station Powermodul hinzufügen. Außerdem unterstützt der SmartLink ACP einen DMX512A-Eingang zur Steuerung durch andere Geräte. Mit einer Kombination von DMX und LinkConnect können Sie einen Snapshot einer Beleuchtungsszene erstellen und diesen später als einen der System-Presets verwenden, indem Sie einfach eine Taste gedrückt halten.

SMARTLINK TASTENSTATIONEN

www.etconnect.com/smartlinkstations



Leichte Berührung, starke Leistung. In praktischen Konfigurationen mit fünf und zehn Tasten bieten die SmartLink Stationen direkten Zugriff auf Beleuchtungs-Presets und -Sequenzen. Dank Plug-and-Play entfällt ein Programmieren der Stationen. Sie können jedoch mühelos Änderungen an den Presets vornehmen, auf die sie zugreifen. Über das zweiadrige topologiefreie LinkConnect Netzwerk lassen sich in einem System bis zu 16 Tastenstationen einsetzen. SmartLink Stationen sind in neutralen Farben, abgestimmt auf Ihre Inneneinrichtung, erhältlich: Creme, Elfenbein, Schwarz, Grau und Signalweiß.

SMARTLINK TIMECLOCK

www.etconnect.com/timeclock



Die SmartLink TimeClock sorgt für eine kostengünstige, benutzerfreundliche Tageszeitsteuerung der Unison-, Sensor- und SmartPack-Dimmer von ETC.

Wenn Ihnen sparsamer Energieverbrauch am Herzen liegt, ist SmartLink TimeClock eine intelligente Wahl. Unter Einhaltung verschiedener Normen maximiert TimeClock die Energieeffizienz Ihres Lichtsystems.

SmartLink TimeClock lässt sich von jedermann so programmieren, dass keine weiteren Einstellungen erforderlich sind. Beleuchtungs-Presets und -Sequenzen lassen sich automatisch für wiederholt auftretende Ereignisse wie ‚jeden Tag‘, ‚wochentags‘ und ‚Wochenende‘ aktivieren. Außerdem lässt sich die Sommerzeit einstellen.

SmartLink TimeClock ist auf das Design der anderen SmartLink Stationen abgestimmt. Das ansprechende 2-Gang-Gerät ist mit einem passenden Overlay und einer Kunststoff-Frontplatte in den Farben Creme, Elfenbein, Schwarz, Grau und Signalweiß ausgestattet.



Source Four



Source Four® HID Scheinwerferfamilie

*Source Four Leuchtkraft für überall!
Wenn Sie für die Ausleuchtung von*

Geschäften, Hotels und anderen kommerziellen Gebäuden die Leuchtkraft und die Reichweite eines Theaterscheinwerfers oder die gleichmäßige, saubere Ausleuchtung eines Washlights suchen, dann gibt es nur eine Antwort: Source Four HID Scheinwerfer. Betonnen Sie architektonische Details. Projizieren Sie Gobos, Logos und Symbole. Der Source Four HID hat eine Lebensdauer von 12.000 Stunden und ist in den Versionen 70 W und 150 W erhältlich. Das bedeutet sehr geringer Wartungsaufwand, perfekt für schwer zugängliche Einsatzorte, und geringer Energieverbrauch, immer dann wichtig, wenn es strenge Regularien gibt.

Mit einem Source Four HID steht Ihnen die Leistung eines Source Four Scheinwerfers zur Verfügung, die Lebensdauer von 2.000 Stunden wird jedoch um weitere 10.000 Stunden verlängert. Dieser Halogen-Metaldampf-Scheinwerfer bietet Ihnen alle Vorteile, die den Source Four berühmt gemacht haben: den kühlen Beam, Imaging, Gobo-Projektion und ein helles, gleichmäßiges Lichtfeld. Source Four HID Scheinwerfer verwenden ein elektronisches Vorschaltgerät mit einem Leistungsfaktor von über 95 % im Vergleich zu anderen Vorschaltgeräten mit teilweise weniger als 70 %. Und der Wirkungsgrad des HID Vorschaltgeräts beträgt mehr als 90 %. Da der Betriebsstrom sehr gering ist, können Sie an einem normalen Stromkreis mehr Source Four HID Scheinwerfer ohne Sicherheitsrisiko betreiben als vergleichbare Scheinwerfer anderer Hersteller.

Wie Ihre Anforderungen an die Beleuchtung auch aussehen mögen, es gibt immer einen passenden Source Four HID Scheinwerfer. Der Standard Source Four HID ist mit Streuwinkeln erhältlich, die nahezu alle Reichweiten abdecken. Verwenden Sie Source Four HID junior, wenn das Platzangebot begrenzt ist. Mit dem Source Four HID Zoom können Sie in Mehrzwecksälen den Streuwinkel ändern. Der Source Four HID PAR bietet ein brillantes Washlight und der Source Four HID PARnel die verschiedensten Effekte: dramatische Lichtkegel oder raumfüllende Ausleuchtung. Die Source Four HID PAR und HID PARnel bieten fünf Streuwinkel und einen Zoombereich von 25° bis 45°. Source Four HID sind nicht dimmbar.

SOURCE FOUR HID

www.etconnect.com/s4HIDCE



5°, 10°, 14°, 19°, 26°, 36°, 50°, 70° und 90° Streuwinkel

15° - 30° und 25° - 50° Zoom

Versionen mit 70 W und 150 W

Bügelmontiertes elektronisches Vorschaltgerät

Inklusive Keramik-Halogen-Metaldampf-Leuchtmittel mit 70 W oder 150 W

12.000 Stunden Lampenlebensdauer mit 3.000° K Farbtemperatur

Optional 12.000 Stunden Lebensdauer mit 4.200° K

Um $\pm 25^\circ$ drehbares Basisgehäuse

Schwarz, weiß und silber als Standard, weitere Farben auf Kundenwunsch

Lintentubus mit verbesserter Abbildungsqualität EDLT (Enhanced Definition Lens Tube) optional

SOURCE FOUR HID JR

www.etconnect.com/s4HIDjrCE



Feste 26°, 36° und 50° Streuwinkel

25° - 50° Zoom

Versionen mit 70 W und 150 W

Bügelmontiertes elektronisches Vorschaltgerät

Inklusive Keramik-Halogen-Metaldampf-Leuchtmittel mit 70 W oder 150 W

12.000 Stunden Lampenlebensdauer mit 3.000° K Farbtemperatur

Optional 12.000 Stunden Lebensdauer mit 4.200° K

SOURCE FOUR HID PAR & PARNEL

www.etconnect.com/s4HIDparCE



Versionen mit 70 W und 150 W

Bügelmontiertes elektronisches Vorschaltgerät

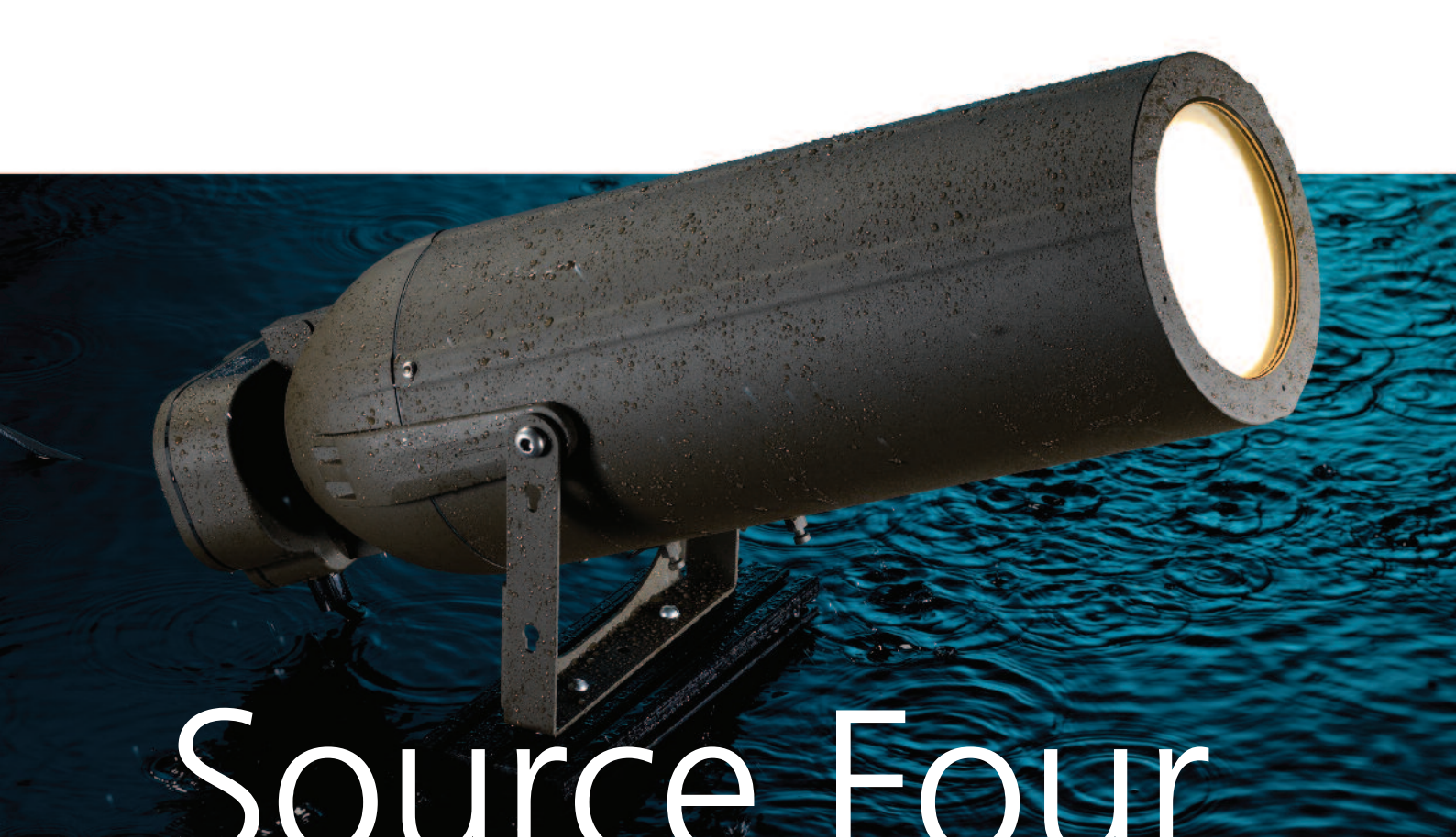
Inklusive Keramik-Halogen-Metaldampf-Leuchtmittel mit 70 W oder 150 W

12.000 Stunden Lampenlebensdauer mit 3.000° K Farbtemperatur

Optional 12.000 Stunden Lebensdauer mit 4.200° K

PAR mit austauschbaren Linsen-Sets (VNSP, NSP, MFL, WFL — im Lieferumfang; XWFL — optional)

PARNel mit 25° - 45° Zoom



Source Four



Wir stellen vor: Source Four XT

Ein Source Four für Außenanwendungen. Auf Grund der großen Nachfrage hat ETC einen Source Four für

den Außenbereich entwickelt: den Source Four XT HID Zoom. Der neue Scheinwerfer bietet die renommierten Qualitäten eines Source Four – optische Schärfe, brillanter Licht-Output und Energie-Effizienz – in einem wasser- und staubdichten Gehäuse, das jedem Wetter trotzt. Durch das robuste Industrie-Design des XT in Kombination mit einer 150 W Entladungslampe mit 12.000 Stunden Lebensdauer ist der Scheinwerfer ideal für langfristigen Gebrauch im Freien.

Der XT ist kein Indoor-Scheinwerfer, der für den Außenbetrieb mit einem unförmigen Gehäuse modifiziert wurde, sondern ein abgedichteter, speziell für den Einsatz im Freien entwickelter, schlanker Scheinwerfer, der sich unauffällig in seine Umgebung einfügt.

Der Source Four XT wurde für verschiedene Situationen mit langen Leuchtdistanzen entwickelt und nutzt dasselbe optische 15°- bis 30° Feld wie der beliebte Source Four Zoom, ebenso Standardgobos der Größe B. Mit seinen integrierten Blenden eignet sich der XT ideal für das Abschieben von Architekturdetails, Hervorheben von Schildern und Projizieren von Mustern. Sie können ihn abhängen, auf die Erde stellen oder an Stangen und anderen Strukturen befestigen. Der XT bietet komfortable Montageoptionen.

Lange Leuchtdistanzen bei minimalem Wartungsaufwand. Techniker können das Leuchtmittel schnell austauschen, ohne den Fokus zu verändern. Die Vorschaltgeräte des Scheinwerfers wurden ganz bewusst separat platziert, damit sich der Scheinwerfer weniger aufheizt und einfacher montieren lässt.



Robustes Gehäuse aus Druckguss und Strangpressaluminium

Metrische Edelstahl-Sechskantschrauben

Keramik-Halogen-Metaldampf-Leuchtmittel mit 150 W (nicht dimmbar), 12.000 Stunden Lebensdauer

Integriertes, elektronisches Vorschaltgerät 240 V mit mehr als 90% Wirkungsgrad

Schutzklasse: IP66 - wasserdichtes Gehäuse schützt die Optik

CE zertifiziert

Abnehmbares Gehäuse für einfache Fokussierung

Gehäuse ist absturzsicher am Bügel befestigt zur einfachen Bedienung

Vorschaltgerät lässt sich zum Leuchtmittel-Wechsel wegdrehen, damit Fokus nicht verstellt wird

15° bis 30° Brennweite mit hohem Wirkungsgrad

Zwei interne Gobohalter für Größe "B" (Glas, Metall oder Farbe)

Blendenschieber in 2 Ebenen aus rostfreiem Stahl

Schwarz, Weiß, Bronze als Standard, weitere Farben auf Anfrage

ZUBEHÖR

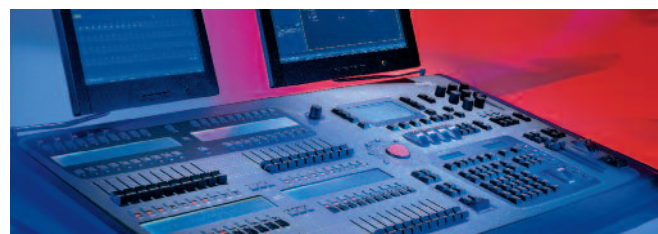
Verschiedene Befestigungsoptionen (Bügel, Stangenbefestigung, Wandmontage, etc.)

Metall-Gobo-Halter (Größe B)

Glas- und Farb-Gobo-Halter (Größe B)

Rasterblende und Half Schild zur Vermeidung von Blendung

Externer Farbrahm für Glas und Farbfolie (zur Befestigung außen)





ETC Headquarters

3031 Pleasant View Rd
PO Box 620979
Middleton WI 53562-0979

Toll Free 1.800.688.4116
Tel 1.608.831.4116
Fax 1.608.836.1736
Automated voice mail system
608.831.4041

**Electronic Theatre
Controls Ltd**

26-28, Victoria Industrial Estate
Victoria Road, London W3 6UU

Tel +44 (0)20 8896 1000
Fax +44 (0)20 8896 2000

**Electronic Theatre
Controls GmbH**

Ohmstrasse 3
83607 Holzkirchen
Deutschland

Tel +49 80 24 / 47 00-0
Fax +49 80 24 / 47 00-3 00

ETC srl

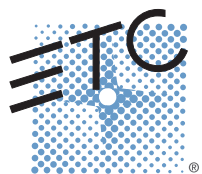
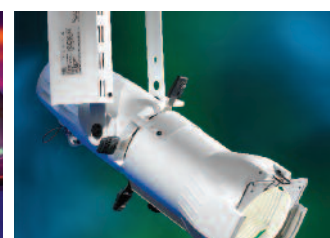
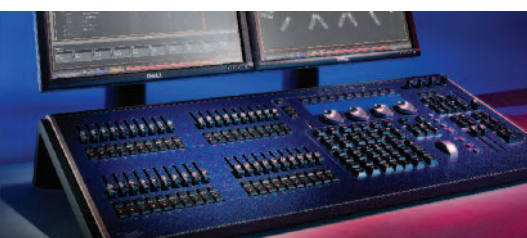
Via Pieve Torina, 48
00156 Roma
Italy

Tel +39 063 211 1683
Fax +44 (0)20 87528486

**Electronic Theatre
Controls Asia, Ltd**

Room 1801, 18/F, Tower I,
Phase 1 Enterprise Square
9 Sheung Yuet Road
Kowloon Bay, Kowloon,
Hong Kong

Tel +852 2799 1220
Fax +852 2799 9325



Corporate Headquarters ■ 3031 Pleasant View Rd, PO Box 620979, Middleton WI 53562 0979 USA ■ Tel +1 608 831 4116 ■ Fax +1 608 836 1736

London, UK ■ Unit 26-28, Victoria Industrial Estate, Victoria Road, London W3 6UU, UK ■ Tel +44 (0) 20 8896 1000 ■ Fax +44 (0) 20 8896 2000

Rome, IT ■ Via Ennio Quirino Visconti, 11, 00193 Rome, Italy ■ Tel +39 (06) 32 111 683 ■ Fax +44 (0) 20 8752 8486

Holzkirchen, DE ■ Ohmstrasse 3, 83607 Holzkirchen, Germany ■ Tel +49 (80 24) 47 00-0 ■ Fax +49 (80 24) 47 00-3 00

Hong Kong ■ Room 1801, 18/F, Tower 1 Phase 1, Enterprise Square, 9 Sheung Yuet Road, Kowloon Bay, Kowloon, Hong Kong ■ Tel +852 2799 1220 ■ Fax +852 2799 9325

Web ■ www.etcconnect.com ■ Copyright © 2010 ETC. All Rights Reserved. All product information and specifications subject to change. 5000L1009-DE Rev. J Printed in USA 09/12