

Energieerzeugungsanlage (EEA) Variante 1

Ohne Eigenverbrauch



Die Messstellen 1 + 2 werden **unabhängig** voneinander betrieben und verrechnet.

Produktionsmessung

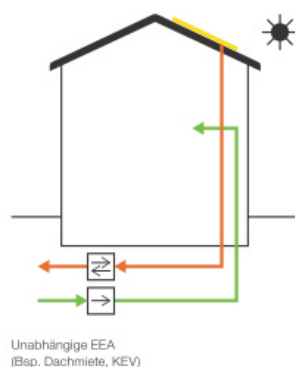
Messeinrichtung nach Anschlussleistung:

- EEA >30 kVA mit Lastgangmessung und Fernauslesung (gesetzlich vorgeschrieben; gilt auch für Energieerzeugungsanlagen (EEA), die nicht unserer Bilanzgruppe angehören)

Kosten

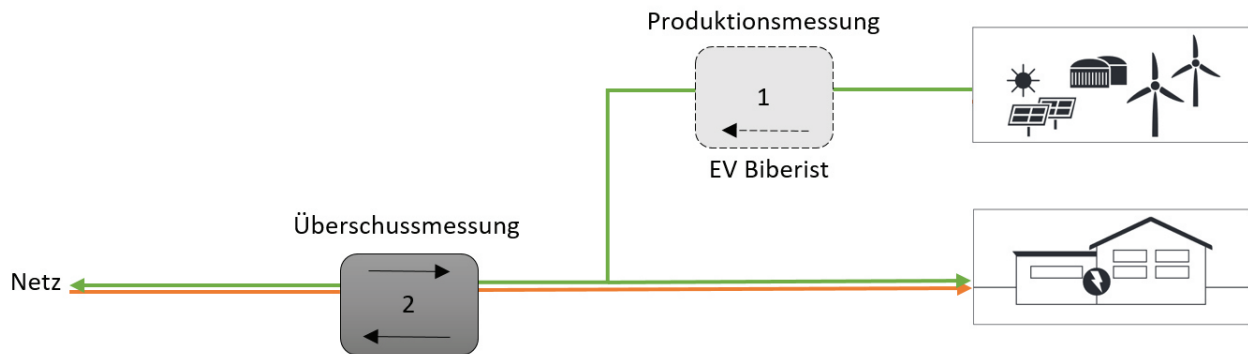
Die Rechnungsstellung der einmaligen Installationskosten und der wiederkehrenden Kosten erfolgt nach publizierten Preisinformationen von EVB.

Symbolische Anwendung mit einer Photovoltaikanlage der Variante 1



Energieerzeugungsanlage (EEA) Variante 2

Überschussmessung mit $EEA \leq 30\text{kVA}$



Überschussmessung (2)

Produktion und Verbrauch werden **abhängig** voneinander betrieben und verrechnet (Eigenverbrauch).

Messeinrichtung nach Anschlussleistung:

- EEA >10 kVA mit Leistungsmessung

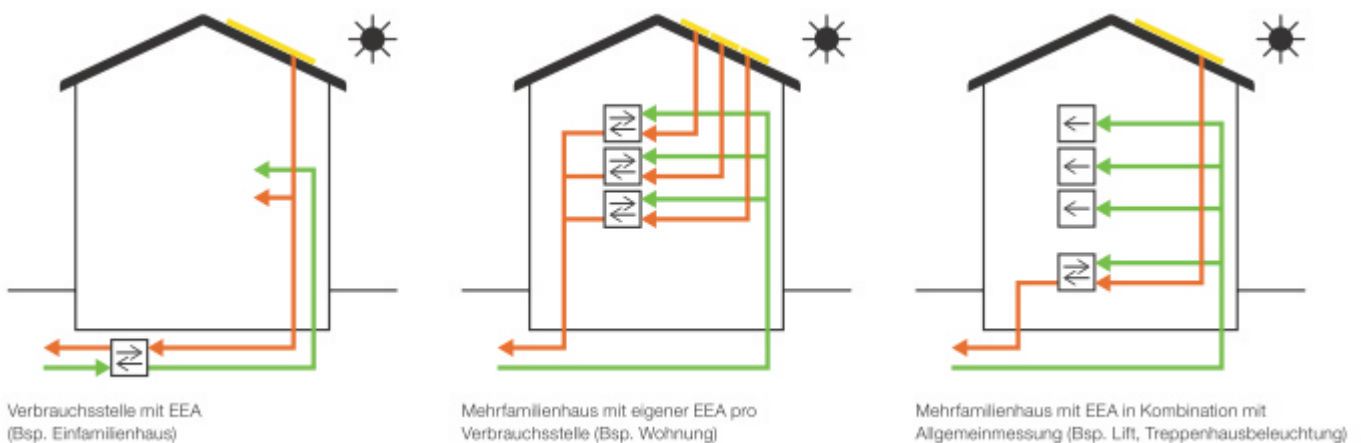
Produktionsmessung (1)

Die Messeinrichtung der EV Biberist wird nicht verrechnet solange die gesamte Produktionsmenge vom Kunden nicht verwendet wird

Kosten

Die Rechnungsstellung der einmaligen Installationskosten und der wiederkehrenden Kosten erfolgt nach publizierten Preisinformationen von EVB.

Symbolische Anwendungen mit einer Photovoltaikanlage der Variante 2

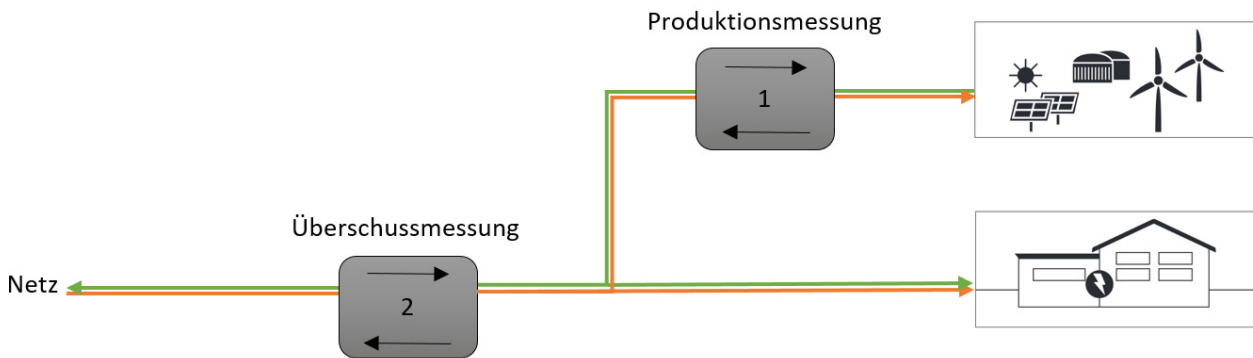


Verbrauchsstelle mit EEA
(Bsp. Einfamilienhaus)

Mehrfamilienhaus mit eigener EEA pro
Verbrauchsstelle (Bsp. Wohnung)

Mehrfamilienhaus mit EEA in Kombination mit
Allgemeinmessung (Bsp. Lift, Treppenhausbeleuchtung)

Energieerzeugungsanlage (EEA) Variante 3 Überschussmessung mit EEA > 30kVA



Überschussmessung (2)

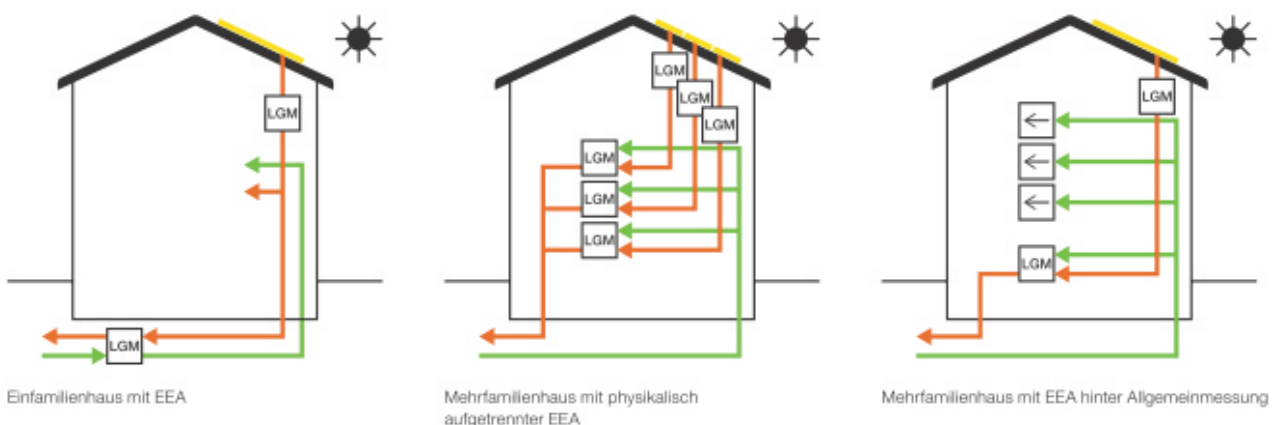
Produktion und Verbrauch werden **abhängig** voneinander betrieben und verrechnet (Eigenverbrauch).
Messeinrichtung nach Anschlussleistung:

- EEA >30 kVA mit Lastgangmessung und Fernauslesung (gesetzlich vorgeschrieben; gilt auch für Energieerzeugungsanlagen (EEA), die nicht unserer Bilanzgruppe angehören)

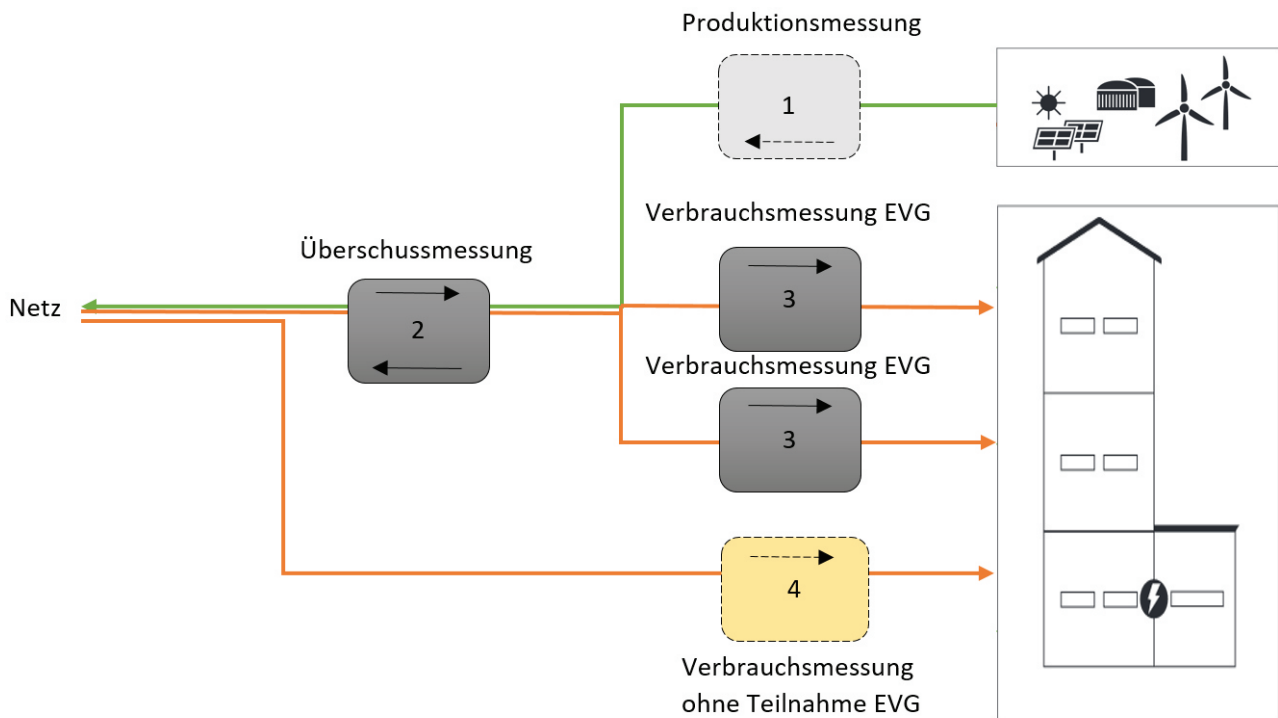
Kosten

Die Rechnungsstellung der einmaligen Installationskosten und der wiederkehrenden Kosten erfolgt nach publizierten Preisinformationen von EVB. (Lastgangmessung erforderlich)

Symbolische Anwendungen mit einer Photovoltaikanlage der Variante 3



Energieerzeugungsanlage (EEA) Variante 4 EVG mit Überschussmessung EEA ≤ 30 kVA



Anwendung

Das Messkonzept eignet sich für die Anwendung des Eigenverbrauchs mehrerer Verbrauchsstellen am selben Netzanschlusspunkt. Jede Verbrauchsstelle wird mit einer eigenen Messeinrichtung ausgestattet und erhält periodisch eine Verbrauchsübersicht. Die Rechnungsstellung erfolgt durch den Vertreter der Eigenverbrauchsgemeinschaft (EVG). Verbrauchsstellen ohne Teilnahme an der EVG werden separat angeschlossen und abgerechnet.

Überschussmessung (2)

Produktion und Verbrauch EVG werden **abhängig** voneinander betrieben und verrechnet (Eigenverbrauch).

Messeinrichtung nach Anschlussleistung:

- EEA >10 kVA mit Leistungsmessung

Produktionsmessung (1)

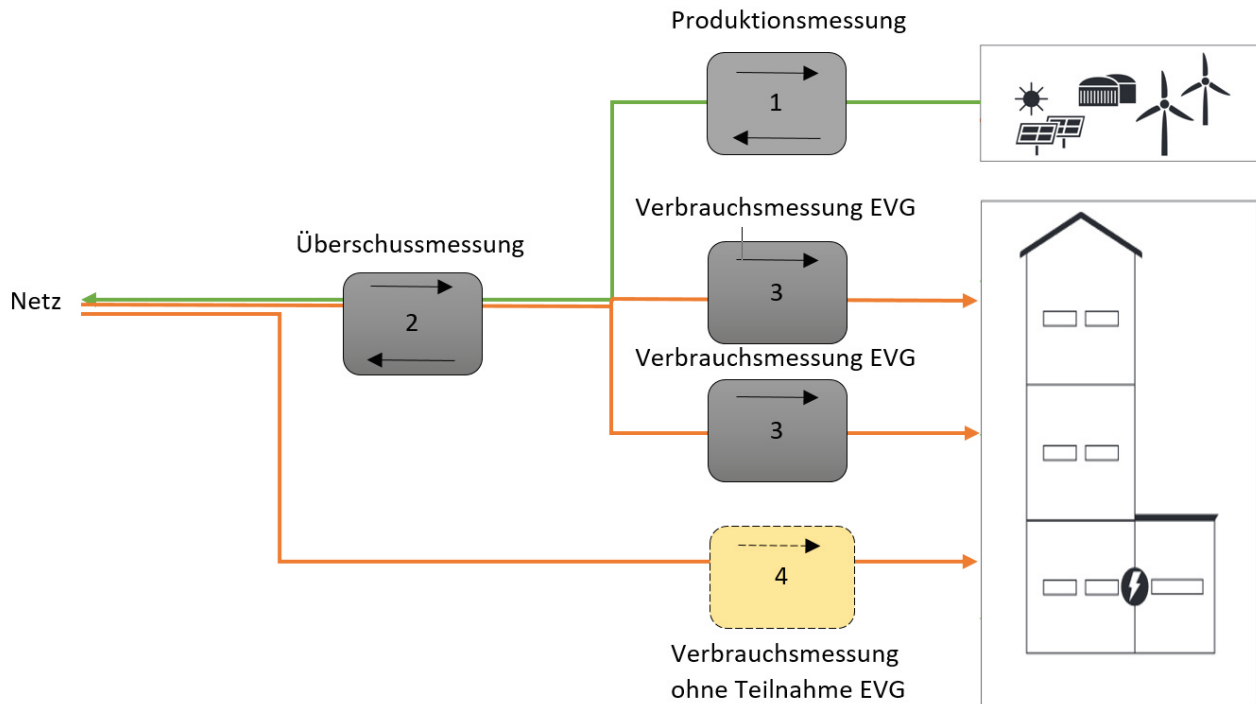
Die Messeinrichtung der EV Biberist wird nicht verrechnet solange die gesamte Produktionsmenge vom Kunden nicht verwendet wird

Kosten

Die Rechnungsstellung der einmaligen Installationskosten und der wiederkehrenden Kosten erfolgt nach publizierten Preisinformationen von EVB.

Energieerzeugungsanlage (EEA) Variante 5

EVG mit Überschussmessung EEA > 30 kVA



Anwendung

Das Messkonzept eignet sich für die Anwendung des Eigenverbrauchs mehrerer Verbrauchsstellen am selben Netzanschlusspunkt. Jede Verbrauchsstelle wird mit einer eigenen Messeinrichtung ausgestattet und erhält periodisch eine Verbrauchsübersicht. Die Rechnungsstellung erfolgt durch den Vertreter der Eigenverbrauchsgemeinschaft (EVG). Verbrauchsstellen ohne Teilnahme an der EVG werden separat angeschlossen und abgerechnet.

Überschussmessung (2)

Produktion und Verbrauch werden **abhängig** voneinander betrieben und verrechnet (Eigenverbrauch).
Messeinrichtung nach Anschlussleistung:

- EEA >30 kVA mit Lastgangmessung und Fernauslesung (gesetzlich vorgeschrieben; gilt auch für Energieerzeugungsanlagen (EEA), die nicht unserer Bilanzgruppe angehören)

Kosten

Die Rechnungsstellung der einmaligen Installationskosten und der wiederkehrenden Kosten erfolgt nach publizierten Preisinformationen von EVB. (Lastgangmessung erforderlich)