

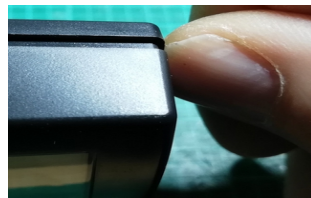
So wird die Roco® MultiMaus® und die WLANMaus® fit für die MausZumQuarat:

Ein Eingriff in die MultiMaus® und oder WLANMaus® hat ein sofortiges Erlöschen der Garantie zur Folge und erfolgt auf eigene Verantwortung und Gefahr !! Wird der Umbau NICHT von StillerTec durchgeführt, übernimmt der Autor keinerlei Haftung für die Funktion und Sicherheit der oben genannten Geräte.

Zu allererst müssen wir die Maus öffnen. Dazu die versteckt in der Aufhängvorrichtung angebrachte Schraube lösen:



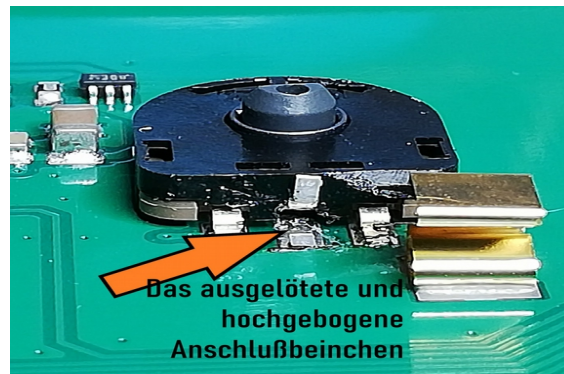
Dann das Gehäuse wie auf dem Bild unten öffnen und den Boden nach unten schieben:



Das sind die Stellen auf dem Board, die bearbeitet werden müssen:



So sollte es nach dem ersten Arbeitsgang aussehen:



Nachdem das geschafft ist, verhindern wir mit einem Kunststoffstreifen, daß ungewollt wieder ein Kontakt zwischen dem Pad und dem Pin hergestellt wird. Man kann dazu einen Kabelbinderabschnitt verwenden. Nimmt man den Streifen wieder raus, kann man die Maus wieder in den Ursprungszustand bringen.



Jetzt geht es an die gegenüberliegende Seite. Zuerst die Leiterbahn durchtrennen:



Dann den Lötstopplack durch Schaben mit einem scharfen Gegenstand bis zum Kupfer entfernen. ACHTUNG! Darauf achten, den Lack an den benachbarten Leitern (Masseflächen) nicht zu verletzen, da es sonst beim Löten passieren kann, dass eine Brücke zwischen der abgeschabten Leiterbahn und der

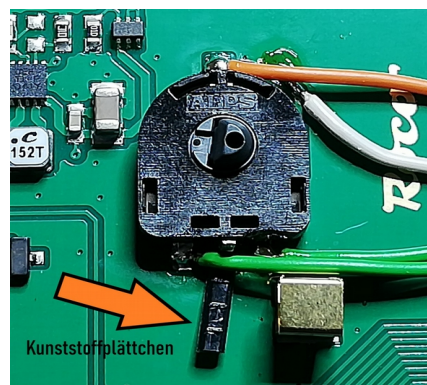
Massefläche „gebaut“ wird und das Ganze dann nicht funktioniert.

ACHTUNG! Beim Auftrennen der Leiterbahn und dem Abschaben unbedingt den Schleifstaub absaugen, da kleinste herumfliegende Kupferteile die Funktion der Maus beeinträchtigen und sie sogar zerstören können.

So sollte es nach dem Verzinnen aussehen:



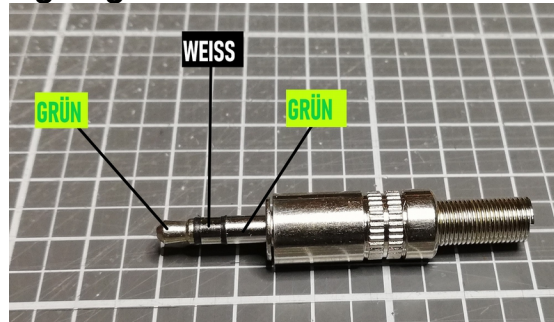
Nun geht es ans Kabel anlöten. Wir verwenden 0,05mm² Litze.



Jetzt ist die Klinkenbuchse dran. Es MUSS eine 3,5mm Einbaubuchse mit Schalter sein. Die im Bild weißen und orangen Leitungen müssen so an einen Schalter geführt sein, damit bei gezogenem Stecker der orange Draht auf den weissen Draht geschaltet wird.



Hier die Kontaktbelegung:



Das war die ganze Zauberei. Viel Spaß beim Basteln und der
MausZumQuadrat

Wir weisen nocheinmal darauf hin:

Ein Eingriff in die MultiMaus® und oder WLANMaus® hat ein sofortiges Erlöschen der Garantie zur Folge und erfolgt auf eigene Verantwortung und Gefahr !!



Autor: Christian Stiller; christian.stiller@stillertec.com
www.stillertec.com

Alle Bilder © Christian Stiller (12/2020)