



element14

EN - For pricing and availability in your local country please visit one of the below links:

DE - Informationen zu Preisen und Verfügbarkeit in Ihrem Land erhalten Sie über die unten aufgeführten Links:

FR - Pour connaître les tarifs et la disponibilité dans votre pays, cliquez sur l'un des liens suivants:

[1503 02](#)

EN

This Datasheet is presented by
the manufacturer

DE

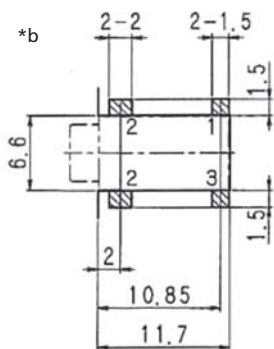
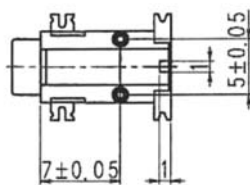
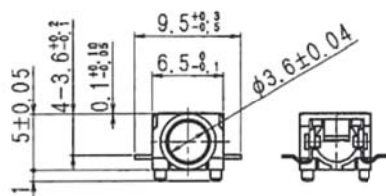
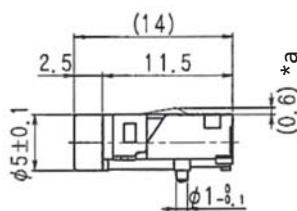
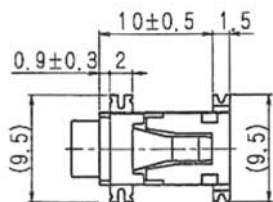
Dieses Datenblatt wird vom
Hersteller bereitgestellt

FR

Cette fiche technique est
présentée par le fabricant



SMT



*a bei eingeführtm Stecker
when plug inserted
si un connecteur est inséré

*b Leiterplattenlayout, von der Bestückungsseite gesehen
printed circuit board layout, component side view
maquette de la carte imprimée, vue du côté à équiper

Bestellbezeichnung Designation Désignation	Polzahl Poles Pôles	Verpackungseinheit Package unit Unité d'emballage
1503 02	3	500

Verpackung: lose im Karton oder Kunststoffbeutel
Packaging: in bulk in a cardboard box or a plastic bag
Emballage: en vrac dans un carton ou sachet en plastique

1503 02

Klinkeneinbaukupplung nach JIS C 6560 JC35J3A, 3,5 mm,
3-polig/stereo, abgewinkelte Ausführung, für Leiterplatten,
Surface-Mount-Technik (SMT), nur für Handlötung

- 1. Temperaturbereich** -20 °C/+70 °C
 - 2. Werkstoffe**
Kontaktträger PBT, HB nach UL 94
Kontakt Cu-Legierung, verzinkt/versilbert
 - 3. Mechanische Daten**
Steckkraft 5-30 N
Ziehkraft 5-30 N
Steckzyklen¹ 5000
Kontaktierung mit Klinkensteckern 1532 01, KLS 40, KLS 41, KLS 44, WKLS 40
 - 4. Elektrische Daten**
Durchgangswiderstand < 30 mΩ
Bemessungsstrom 1 A
Bemessungsspannung 34 V AC/DC
Prüfspannung 500 V/60 s
Isolationswiderstand > 100 MΩ
- ¹ gemessen mit einem Lehrenstecker

1503 02

Jack chassis socket acc. to JIS C 6560 JC35J3A, 3.5 mm,
3 poles/stereo, angular version, for printed circuit boards,
surface mounting technology (SMT), manual soldering only

- 1. Temperature range** -20 °C/+70 °C
 - 2. Materials**
Insulating body PBT, HB according to UL 94
Contact Cu alloy, tinned/silvered
 - 3. Mechanical data**
Insertion force 5-30 N
Withdrawal force 5-30 N
Mating cycles¹ 5000
Mating with jack plugs 1532 01, KLS 40, KLS 41, KLS 44, WKLS 40
 - 4. Electrical data**
Contact resistance < 30 mΩ
Rated current 1 A
Rated voltage 34 V AC/DC
Test voltage 500 V/60 s
Insulation resistance > 100 MΩ
- ¹ measured with a gauge plug

1503 02

Embase femelle jack suivant JIS C 6560 JC35J3A, 3,5 mm,
3 pôles/stéréo, version angulaire, pour cartes imprimées,
technologie des montages en surface (SMT), à souder
manuellement

- 1. Température d'utilisation** -20 °C/+70 °C
 - 2. Matériaux**
Corps isolant PBT, HB suivant UL 94
Contact Cu alliage, étamé/argenté
 - 3. Caractéristiques mécaniques**
Force d'insertion 5-30 N
Force de séparation 5-30 N
Nombre de manœuvres¹ 5000
Raccordement avec connecteurs mâles jack 1532 01, KLS 40, KLS 41, KLS 44, WKLS 40
 - 4. Caractéristiques électriques**
Résistance de contact < 30 mΩ
Courant assigné 1 A
Tension assignée 34 V AC/DC
Tension d'essai 500 V/60 s
Résistance d'isolement > 100 MΩ
- ¹ mesuré avec un connecteur gabarit



element14

EN - For pricing and availability in your local country please visit one of the below links:

DE - Informationen zu Preisen und Verfügbarkeit in Ihrem Land erhalten Sie über die unten aufgeführten Links:

FR - Pour connaître les tarifs et la disponibilité dans votre pays, cliquez sur l'un des liens suivants:

[1503 02](#)

EN

This Datasheet is presented by
the manufacturer

DE

Dieses Datenblatt wird vom
Hersteller bereitgestellt

FR

Cette fiche technique est
présentée par le fabricant