

## Unsere Dienstleistungen

mit Lastwagen-Kran (110m/to)



NEU: F1100 AXP

Der grösste LKW-Kran im *Oberemmental*

### Technische Daten:

|                   |                    |
|-------------------|--------------------|
| <i>5-Achs-LKW</i> | <i>Motorwagen</i>  |
| Gesamtgewicht     | 40'000 kg          |
| Ladefläche        | 2.48 x 5.60 m      |
| Nutzlast          | 10'600 kg          |
| Euro-Pal. Plätze  | 14 Stk.            |
| Preise            | Fr. 310.00 / Std.* |
| Tagespauschale    | Fr. 1'950.00       |

\*mind. Fr. 200.00

Ihr Chauffeur:

Marco Lüthi  
079 792 96 90



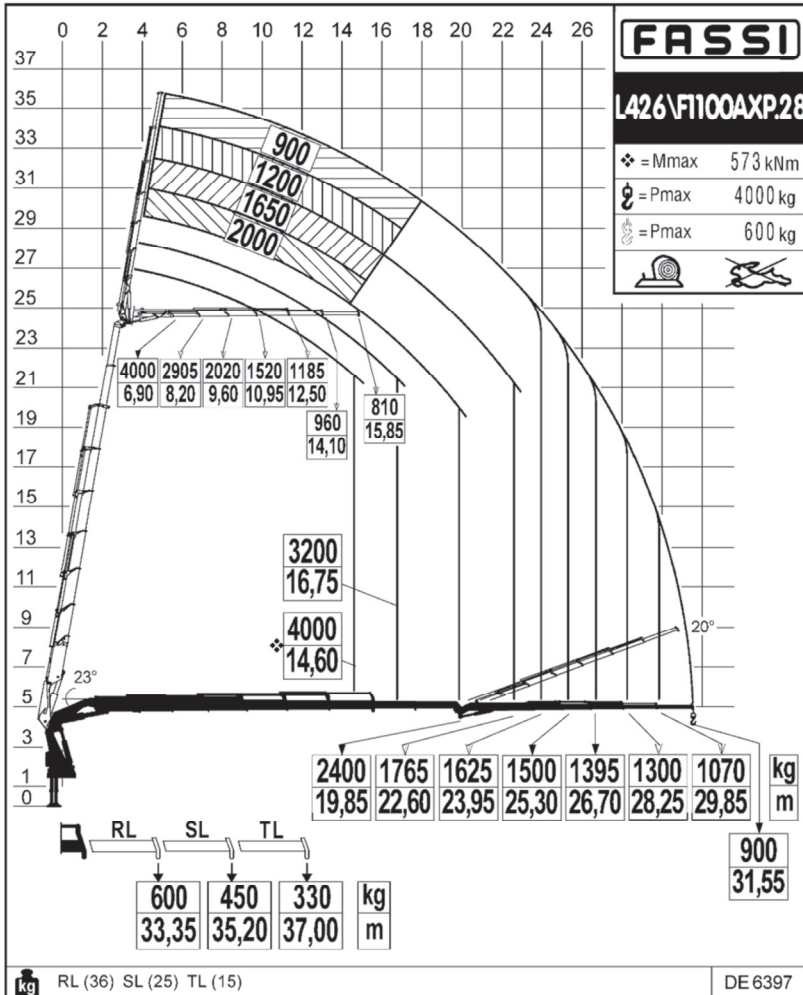
: 034 409 99 88



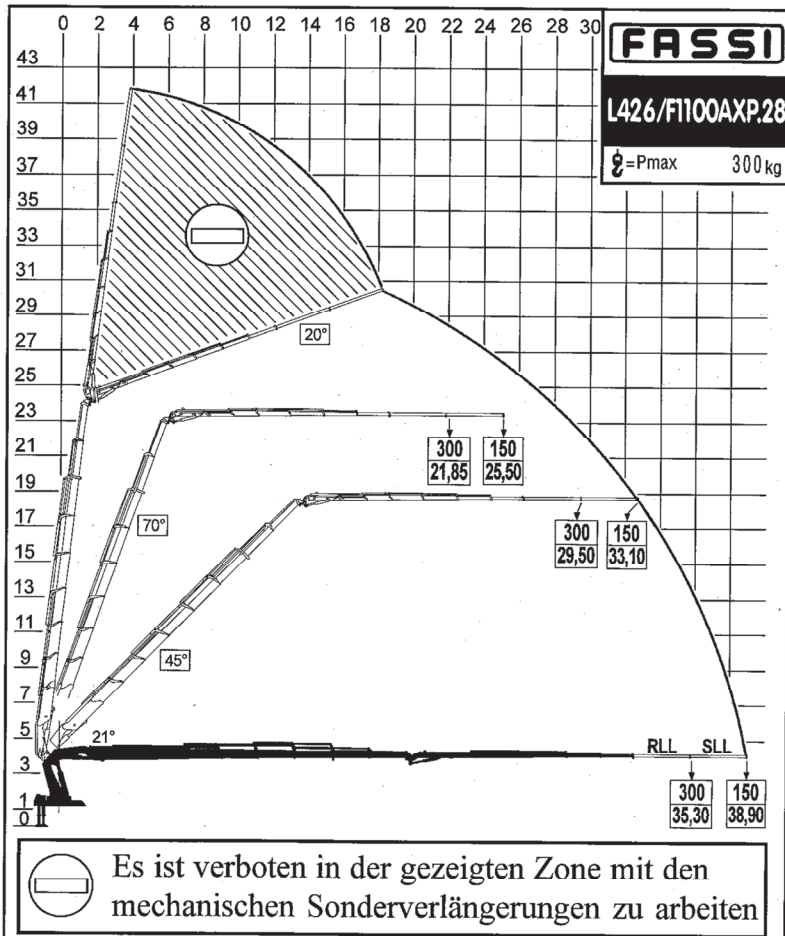
### *Kranarbeiten:*

- für Dachdecker - Steil- und Flachdach (Dachziegel, Sandwich-Paneelen, usw.)
- für Gartenbauer
- für Metallbauer (aufrichten von Konstruktionen, setzen von Glas, Dach- und Wandverkleidungen)
- für Holzbauer / Zimmereien (aufrichten von Konstruktionen)
- Aufrichtungen allgemein
- Schwerlast – z.Bsp. Maschinen versetzen (bis 22 to)
- Container (auch mit Überbreite – ab 2.50 m)

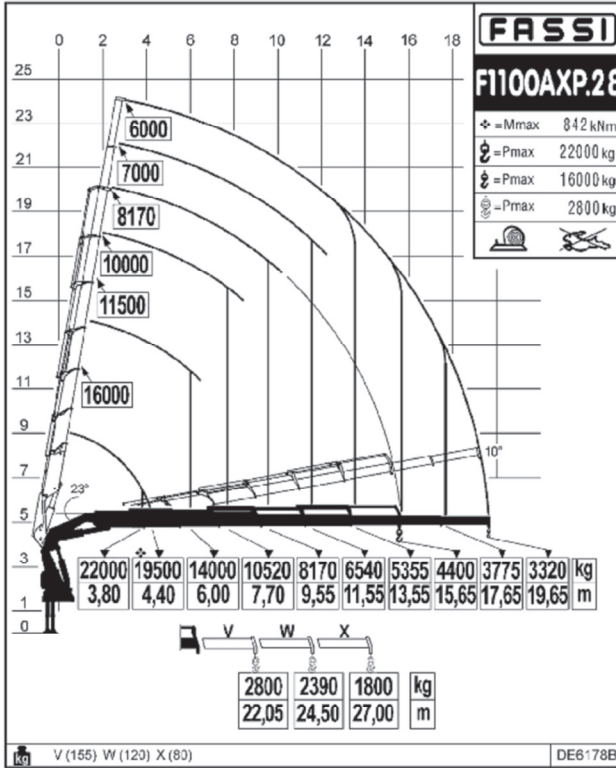
## Belastungsdiagramm, Fassi F1100AXP.28 – mit Fly-Jip



## Belastungsdiagramm, Fassi F1100AXP.28 mit Fly-Jip und mech. Verlängerung



## Belastungsdiagramm, Fassi F1100AXP.28 – ohne Fly-Jip



## Unsere Standorte:

