

Merkmale der Dreipunktwinde für Profis: 80G

- Antrieb durch Schneckentrieb für die Übertragung von größten Belastungen.
- Verbesserte Schnecke aus hochlegiertem Edelstahl, das Schneckenrad aus Sonderbronze



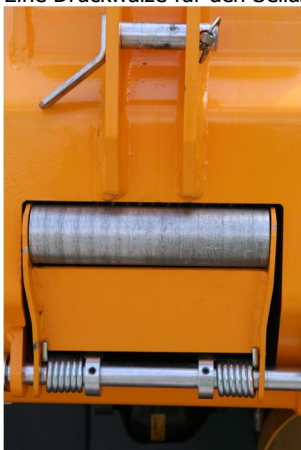
- Drehmomentübertragung über Evolventenverzahnung (ohne Bolzen und Dübel).
- Maschinenelemente beziehungsweise Aggregate aus hochlegierten Stählen mit thermischer Nachbehandlung.
- Große Zugkraft auch beim komplett aufgewickelten Seil (Gutes Verhältnis zwischen der Zugkraft am Innen- und Außentrommeldurchmesser 1:1,7).



- Große Seiltrommelkapazität.



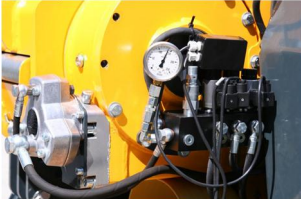
- Führung für ein genaues Aufwickeln des Drahtseiles auf die Trommel (serienmäßig).
- Eine Druckwalze für den Seilasstoß für ein genaueres Aufwickeln des Drahtseiles



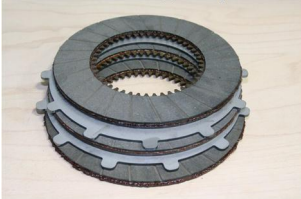
- Klappbares Schutzgitter.
- Seilausstoß serienmäßig.



- Die Seilwinde ist mit einer Kolbenpumpe und professionellen Sitzventilen ausgestattet.
- Die Hydraulik wird über die Elektronik gesteuert, was ein sehr genaues Aufwickeln des Drahtseils auf die Trommel ermöglicht.



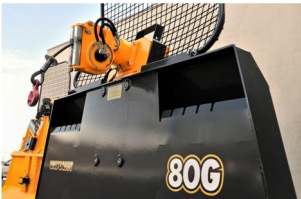
- Die gesamte Hydraulikausrüstung (Steuerung, Zylinder, Steuerkonsole) wird von Spitzenherstellern aus Deutschland geliefert (Hawe, Schröder, Starz).
- Mehrlamellenkupplung aus 6 Lamellen.



- Hochwertige Lager FAG.
- Kompakte und starke Konstruktion.
- Halter für Motorsäge und Kraftstoffbehälter.



- Mehr Aufnahmeraum für Forstketten und anderes Kleinzubehör .



- Einfache und schnelle Montage der Winde an den Schlepper.
- Einfache Wartung und Bedienung.