

# MilkoScan™ Mars Das erste FTIR Milchanalysengerät für alle!



## MilkoScan™ Mars Milch-Analysator

### Der erste MilkoScan für alle

Mit dem neuen Milch-Analysator MilkoScan Mars vermeiden Sie die langwierigen und arbeitsaufwändigen herkömmlichen Messverfahren bei der Milchanalyse und können absichtliche oder unbeabsichtigte Verfälschungen in der Milchlieferkette besser erkennen. Der MilkoScan Mars unterstützt Sie dabei, Milch- oder Rahmprodukte zu kontrollieren und zu standardisieren, die Rohstoffe optimal zu nutzen und eine gleichbleibende Qualität zu erhalten.

### Proben

Milch, Rahm

### Parameter

Fett, Protein, Laktose, Gesamttrockenmasse, fettfreie Trockenmasse, Gefrierpunkt (nur bei Milch)



### Sofortige Qualitätskontrolle - sechs Parameter in einer Minute

Die Ergebnisse für bis zu sechs Parameter liegen in einer Minute vor. Sie erhalten auf der Stelle die benötigten Informationen, um den richtigen Preis für Anlieferungen zu zahlen, Ihre Produktion genauer zu steuern und die Qualität der Endprodukte zu überprüfen.

### Wie funktioniert der MilkoScan Mars?



1. Probe unter die Pipette stellen
2. "START" drücken
3. Resultat ablesen

### Hohe Qualität zu kleinen Preisen

Der MilkoScan Mars ist sehr kosteneffizient und kann bis zu sechs Hauptparameter pro Milchprobe messen. Sie können beliebig viele Analysen ohne zusätzliche Kosten durchführen. Das Gerät sorgt sofort für eine deutliche Kostensenkung, da es die herkömmlichen Laborverfahren ersetzt.



# Hohe Qualität zu kleinen Preisen

Eine gleichbleibende Qualität ist in der heute stark umkämpften Milchbranche unverzichtbar.

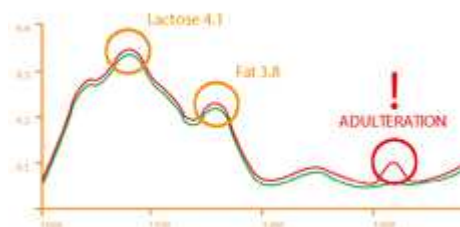
Der MilkoScan Mars macht Ihnen die leistungsfähige und kosteneffiziente FTIR-Analysetechnologie zugänglich. Neben den sechs Parametern können Sie absichtliche oder unbeabsichtigte Verfälschungen in der Milchliefkette besser erkennen.

- FTIR-Technologie - einfach zu handhaben und kosteneffizient
- Die einfache Art der Milchanalyse - bis zu sechs Parameter in einer Minute
- Screening auf Milchverfälschung

## Mit dem MilkoScan Mars können Sie:

- sicherstellen, dass Sie den richtigen Preis für die Anlieferungen gemäß Vor-Ort-Analyse bezahlen
- die Produktion optimieren und eine konsistente Produktqualität gewährleisten
- auf Verfälschungen prüfen (screenen) und für eine verlässliche Qualität der angelieferten Milch sorgen
- die Endprodukte schnell überprüfen, bevor sie das Werk verlassen

## Screening auf Verfälschungen



Mit einem optionalen Qualitätssicherungsmodul können Sie die Milch auf Abnormitäten überprüfen. Die FTIR-Technologie bietet die einzigartige Möglichkeit, Milch auf bekannte und unbekanntes Verfälschungen zu untersuchen. Ebenfalls kann auf Wasserzusatz kontrolliert werden. Dank der gebrauchsfertigen Screening-Modelle kann umgehend mit der Analyse begonnen werden.

## Einfach zu handhaben und kosteneffizient

Der MilkoScan Mars wird vorkalibriert ausgeliefert. Einfach das Gerät anschließen und sofort mit der Messung beginnen. Das robuste Durchfluss-System ist wartungsarm und die hohe Leistung und Zuverlässigkeit der gebrauchsfertigen Kalibrationen sorgen für eine optimale Nutzung der Rohstoffe und gleichbleibende Qualität der Milchprodukte.

## Bewährte Genauigkeit mit FTIR-Technologie

Der MilkoScan Mars basiert auf der gleichen Technologie wie die Spitzengeräte von FOSS zur Milchanalyse, die weltweit bei amtlichen zentralen Milchkontrollen eingesetzt werden. Die Messungen entsprechen IDF-Normen und sind durch die automatische Speicherung der Ergebnisse rückverfolgbar.