

GICON®



CoCheck

Compliance Check

Software
für Anlagenmanagement,
Betriebsführung,
technische Überwachung
und Dokumentation

COCHECK EIN LEISTUNGSSTARKES PAKET

MIT FLEXIBILITÄT ZUM PERFEKTEN ANLAGENMANAGEMENT

CoCheck ist eine umfassende Softwarelösung auf dem Gebiet des Anlagen- und Objektmanagements. Bei der Entwicklung sind ingenieurtechnische Erfahrungen aus vielen Fachbereichen der GICON-Gruppe eingeflossen. Dadurch konnte eine optimale Anwendung zur Datenverwaltung entwickelt werden.

Mit CoCheck können kundenspezifische Daten erfasst, verwaltet und überwacht werden. Das System lässt sich flexibel an Ihre Unternehmensstruktur anpassen und erweitern. CoCheck verfügt über folgende Kernfunktionen:

➤ **hocheffektive Verwaltung einer hierarchischen Struktur**

Unternehmensdaten können über frei definierbare Objekttypen verwaltet werden, egal, ob organisatorische Strukturen, technische Anlagen oder Managementaufgaben

➤ **Netzwerkfähigkeit**

zentral gepflegte Daten stehen unternehmensweit zur Verfügung, flexible Vergabe von Benutzerrechten, automatische Synchronisation von Servern mehrerer Standorte, Zugriff mit mobilen Endgeräten

➤ **umfassende Terminverwaltung**

Einzelne oder periodische Termine für Prüfungen, Wartungen etc. sowie Anmeldefristen für das verantwortliche Personal können zentral organisiert, überwacht und abgerufen werden, optional ist die eine Betriebsdatenüberwachung möglich

➤ **Zuordnung personeller Verantwortlichkeiten**
alle Betriebsaktivitäten können hinsichtlich personeller Zuständigkeit angelegt und kontrolliert werden

➤ **flexibel erweiterbarer Katalog von organisatorischen Vorgaben**
gesetzliche oder unternehmensinterne Vorgaben können individuell angelegt und aktualisiert werden

➤ **integrierbares GIS-Modul**
ermöglicht die Informationsabfrage von Objekteigenschaften über Kartendarstellungen

➤ **vollständige Dokumentation**
alle relevanten Daten über Objekte, Rechtsgrundlagen, Termine, Prüfungsergebnisse etc. können erfasst und analysiert werden

➤ **technische Basis**
– SYBASE SQL Anywhere-Datenbankserver
– SYBASE Powerbuilder-Entwicklungsumgebung
– SAP CrystalReports-Berichtssystem

Die Verwaltung spezieller Unternehmensdaten ist oft mit dem Einsatz großer Ressourcen verbunden und birgt zahlreiche Risiken. Wichtige Entscheidungen verlangen jedoch einen schnellen Überblick auf aktuelle Informationen. Eine effektive Überwachung von relevanten Daten ist somit unerlässlich.

Mit der Softwarelösung CoCheck erhalten Sie ein starkes Werkzeug zur intelligenten Verwaltung Ihrer Firmendaten. Profitieren Sie von der flexiblen Anpassung an Ihre Unternehmensstruktur und senken Sie Ihren Organisationsaufwand.

Testen Sie unsere Anwendungen.

COCHECK DIE VORTEILE AUF EINEN BLICK



WIRTSCHAFTLICHKEIT, EFFEKTIVITÄT, ANLAGEN- UND RECHTSSICHERHEIT

CoCheck unterstützt Sie bei diesen Aufgaben vielseitig und flexibel.

➤ **flexible Anpassung und optimaler Überblick**

CoCheck orientiert sich vollständig an Ihrer Unternehmensstruktur. Alle Informationen, Dokumente und Abläufe sind zentral abgebildet, per Mausklick jedoch überall für autorisierte Personen verfügbar.

➤ **höchste Funktionalität auch in speziellen Bereichen**

Die Erfahrungen der GICON-Gruppe fließen in die Realisierung branchentypischer Systemlösungen. Ein weiterer Vorteil ist die Entwicklung von speziellen Kundenanforderungen. Sie erhalten eine exakt auf Ihre Bedürfnisse abgestimmte Anwendung.

➤ **hohe Effizienz in Ihrem Geschäft**

Ein termin- und ereignisbezogenes Instandhaltungsmanagement optimiert die Verfügbarkeit und erhöht die Lebensdauer technischer Anlagen. Die intelligente Verwaltung macht Unternehmensabläufe transparenter, minimiert den Organisationsaufwand und senkt die Betriebskosten.

Mit einer Vielzahl spezieller Listen (u.a. Abfallkataster, Grenzwerte, Genehmigungen, Nebenbestimmungen, Vorschriften) können Sie Informationen direkt Objekten/Anlagen zuordnen – selbsterstellte Excel-Übersichten gehören der Vergangenheit an.

➤ **optimale Rechtssicherheit**

Mit der lückenlosen Organisation und Dokumentation von Vorgängen und inkl. der Verantwortlichkeiten vermeiden Sie ein Organisationsverschulden. Durch eine intelligente Automatisierung Ihrer Geschäftsprozesse entsprechen alle Abläufe den gesetzlichen Bestimmungen.

➤ **uneingeschränkte Mobilität**

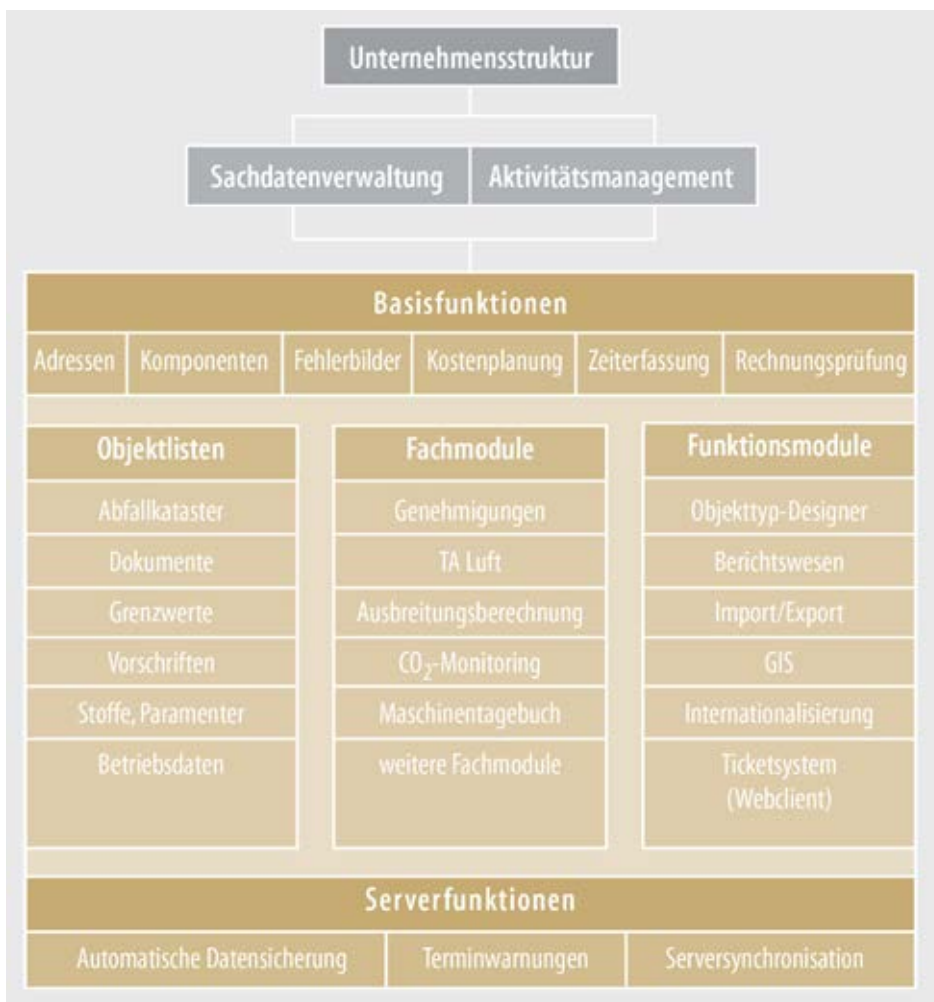
Mobile Clientsysteme ermöglichen die Datenerfassung vor Ort und den Datenabgleich zum Zentralserver.

COCHECK PROGRAMMÜBERSICHT

MIT PRÄZISION AUF IHRE ANFORDERUNGEN ABGESTIMMT

Zur Gewährleistung einer optimalen Funktionalität basiert CoCheck auf einem modularen Aufbau. Zentraler Bestandteil ist die vollständige Abbildung der Anlagen- und Organisationsstruktur Ihres Unternehmens. Typische Funktionen sowie individuelle Funktionsbestandteile lassen sich flexibel mit dem Basismodul verknüpfen.

Spezielle Kundenanforderungen können innerhalb kurzer Zeit in das bestehende System integriert werden.



Jedes Unternehmen ist individuell – denn jedes Unternehmen verfolgt eine ganz eigene Philosophie. Hinzu kommt die branchentypische Ausrichtung, die den betrieblichen und organisatorischen Ablauf im Unternehmen bestimmt.

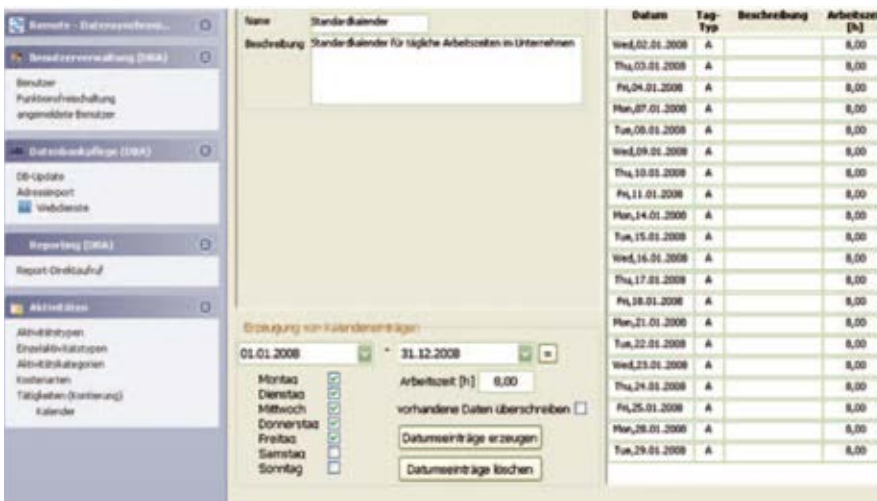
Gefragt sind daher keine Standardlösungen, sondern maßgeschneiderte Anwendungen. Mit CoCheck erhalten Sie eine Software, die sich vollständig an Ihrer Unternehmensstruktur orientiert und individuell erweitern lässt.

Wir passen uns an!

COCHECK DIE VORTEILE AUF EINEN BLICK

EINE FUNKTIONALE ANWENDUNG

Eine Anlagendokumentation wird auch in Zukunft nicht ohne Papier auskommen. Jedoch muss die Verwaltung nicht unnötige Aktenorder füllen. Nutzen sie die Vorteile der digitalen und intelligenten Verwaltung mit CoCheck. Alle relevanten Informationen zu technischen Anlagen sowie sonstige Daten sind in einer einheitlich aufgebauten und nach zentralen Vorgaben gepflegten Datenbank optimal aufgehoben. Sie können den passwort-geschützten Zugriff auf sensible Daten festlegen (bis hin zu Lese- bzw. Schreibschutz einzelner Objekte) und unternehmensweit bereitstellen. CoCheck bietet Ihnen dazu vielfältige Nutzungsmöglichkeiten.



Zeiterfassung: Anlegen eines Standardkalenders für tägliche Arbeitszeiten

Individuelle Anpassung der Verwaltung Ihrer Anlagen- und Organisationsstruktur in einer an den Windows-Explorer angelehnten Baumstruktur.



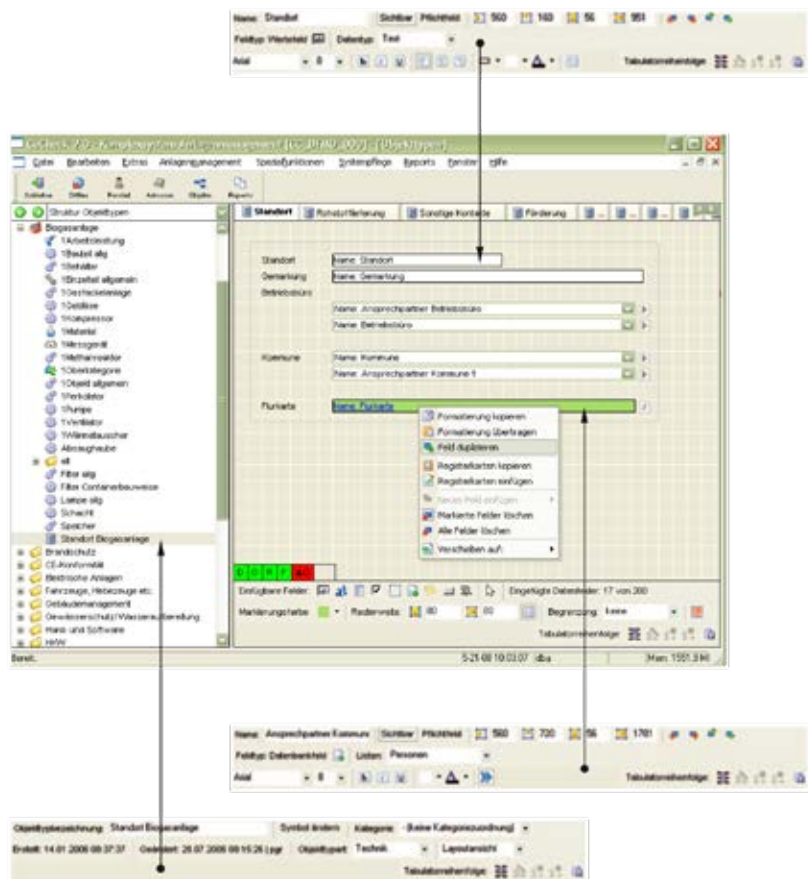
COCHECK PROGRAMMEIGENSCHAFTEN

OBJEKTTYP-DESIGNER

Sie benötigen speziell an die Daten Ihres Unternehmens oder Ihrer Branche angepasste Eingabemasken? Mit CoCheck kein Problem, denn Inhalt und Aussehen der Masken für Detaildaten können Sie als Anwender selbst bestimmen! Natürlich können Sie vorgefertigte Masken für eine Vielzahl unterschiedlichster Objekttypen (bspw. Feuerlöscher, Asphaltmischanlage, Druckbehälter, Notebook, Arbeitsschutzbelehrung) direkt benutzen. Mit dem integrierten Objekttyp-Designer können

Sie zusätzlich eigene Objekttypen definieren oder vorhandene Objekttypen an Ihre speziellen Anforderungen anpassen. So wachsen die Eingabemasken mit Ihren Anforderungen und Sie können das System schrittweise aufbauen, ohne gleich zu Beginn zu hohe Anforderungen an die Datenerfassung zu stellen.

Für den Systemadministrator:
Im Objekttyp-Designer können Sie
Detailingabemasken des CoCheck-
Systems erstellen bzw. verändern.

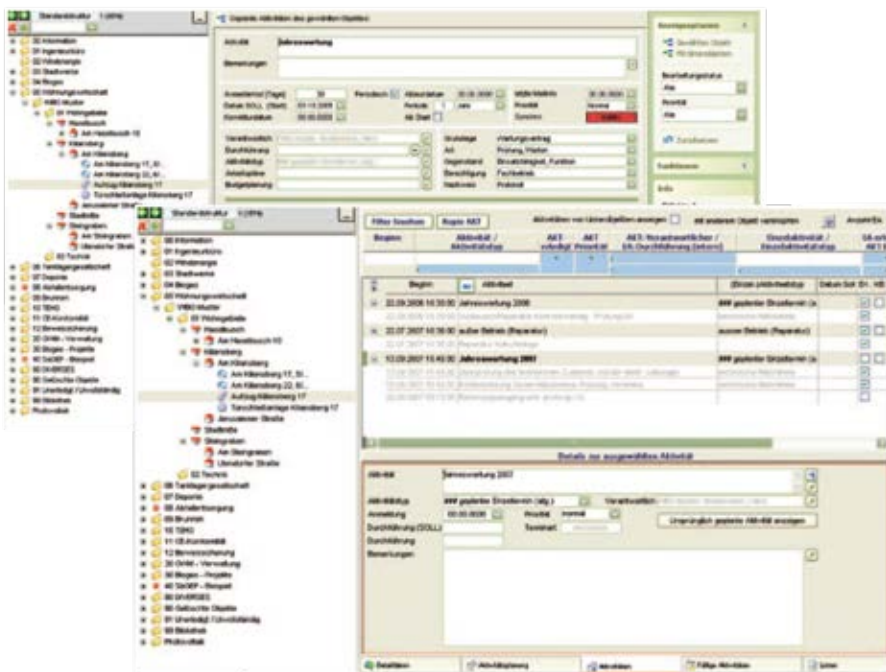


COCHECK PROGRAMMEIGENSCHAFTEN

UMFASSENDES AKTIVITÄTSMANAGEMENT

Für jedes Objekt können beliebig viele ungeplante und geplante periodische bzw. Einzelaktivitäten verwaltet werden. Optional können Sie mit CoCheck ereignisbezogenen Betriebsdaten überwachen. Im Rahmen der Aktivitätsplanung können Sie für jeden Termin eine Vielzahl von Eigenschaften (bspw. Anmeldefrist, Verantwortlichkeit, gesetzliche Grundlage, Kostenvorplanung) definieren.

Über die Definition beliebig vieler Einzelaktivitäten erhalten Sie eine vollständige Lebenslaufakte, die Sie u.a. für eine spätere Auswertung des Zeitaufwandes und der Kosten nutzen können.



geplante und erledigte Aktivitäten



EFFEKTIVE KONTROLLE

➤ Greifen Sie per Mausklick auf alle erforderlichen Unternehmensobjekte zu.

➤ Filtermöglichkeiten nach Verantwortlichkeiten, Bauteiltypen oder sonstigen Vorgaben.

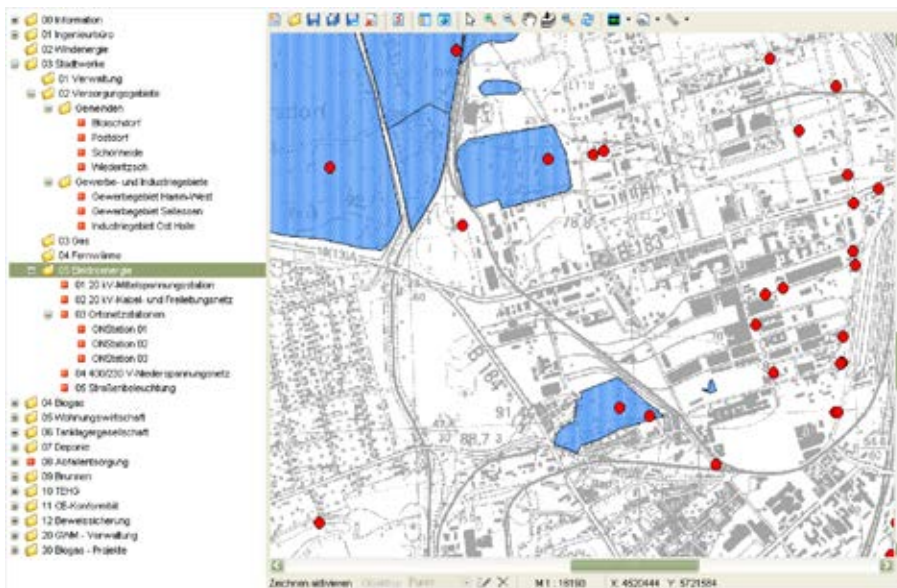
➤ Datenabfragen können unabhängig von den Dienstzeiten der Verantwortlichen und – per mobilen Clients – unabhängig vom Aufenthaltsort des Abfragenden erfolgen.

➤ Der CoCheck-Datenbankservers übernimmt die automatische Überwachung von Ereignissen und versendet Terminwarnungen per Email. Dies gewährleistet Ihre Anlagensicherheit bspw. im Krankheitsfall des Verantwortlichen.

COCHECK PROGRAMMEIGENSCHAFTEN

MOBILITÄT FÜR IHR SERVICEPERSONAL

Datenbankabfragen und Dateneingaben können an jeden, mit dem Datenbankserver verbundenen, PC-Arbeitsplatz vorgenommen werden. Unterwegs ist die Arbeit mit einem Notebook möglich. Im mobilen Einsatz können die Daten automatisch über eine beliebige Internetverbindung mit Ihrem Unternehmensserver synchronisiert werden. Dies ermöglicht den Zugriff auf alle Daten vor Ort und die zeitnahe Übermittlung von Informationen an die Firmenzentrale.



Verteilungsstationen eines Energieversorgers

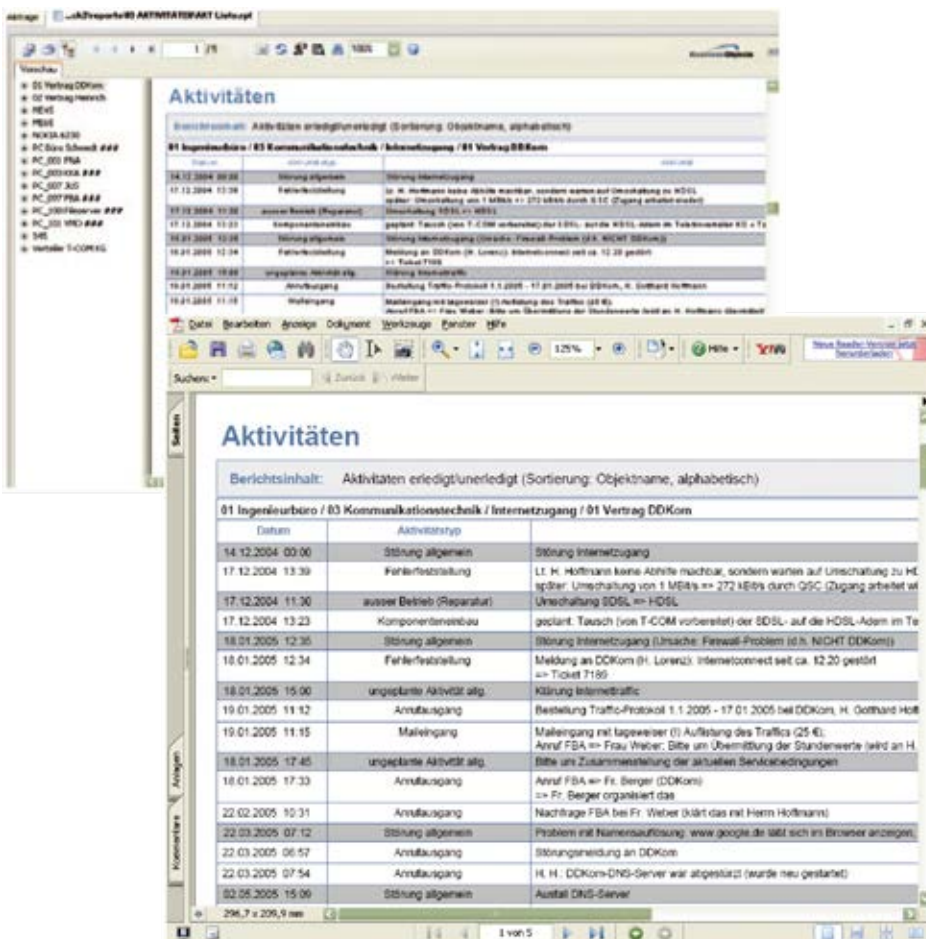
VERWALTUNG RAUMBEZOGENER DATEN

Optional kann das im CoCheck integrierte GIS-Modul zur Anzeige georeferenzierter Daten genutzt werden. Unternehmen, die ein weit verzweigtes Netz von Standorten oder Anlagen betreuen, wird damit die gemeinsame Abfrage von räumlich zusammenhängenden Objekten ermöglicht.

COCHECK PROGRAMMEIGENSCHAFTEN

BERICHTSWESEN

- CoCheck beinhaltet mehr als 50 vordefinierte Berichte. ➤ Prüfaufträge
- Zusätzlich können Berichte nach eigenen Anforderungen des Unternehmens definiert werden. Zu den bereits vordefinierten Berichten zählen beispielsweise:
- Kostenplanung
 - Schwachstellenanalyse
 - Genehmigungszustand
- Lebenslaufakten für alle Objekte inkl. der Dokumentation von Störungen
- Terminvorschau, u.a. filterbar nach Kategorie, Objekttyp, Verantwortlichkeit, Zeitraum u.v.m.



Vereinfachen Sie das Berichtswesen in Ihrem Unternehmen mit dem integrierten Berichtsmodul. Fragen Sie aus der Vielzahl der eingegebenen Daten genau diejenigen ab, die Sie für eine spezielle Aufgabensstellung benötigen.

COCHECK

SYSTEMAUFBAU UND SYSTEMANFORDERUNGEN

NACH IHREN BEDÜRFNISSEN KONFIGURIERBAR

Das CoCheck-System ist frei skalierbar: die möglichen Systemstrukturen reichen vom Einzelplatz-PC bis zum

Komplettsystem mit mehreren Servern und mobilen Clients.

Datenbankserver
Terminalserver



PC-Arbeitsstationen im LAN

Firewall/Router



Externer Anlagen-PC
(CoCheck-Zugriff über Terminclient)



Internet
Analog/ISDN/DSL



Notebook
(mit eigener, per Internet
synchronisierter CoCheck...)

Komplettsystem mit Zentralserver in der Unternehmensverwaltung, einem Anlagen-PC und einem Notebook, dessen Datenbestand automatisch mit dem Zentralserver synchronisiert wird. Anwendbar für Unternehmen mit festen PC-Standorten und mobilen Geräten, die beispielsweise von Service-Teams benutzt werden.

SERVERLÖSUNG

CoCheck basiert datenbankseitig auf dem Datenbankmanagementsystem SYBASE SQL Anywhere, das sich durch geringe Systemanforderungen und Wartungsaufwand bei hoher Performance auszeichnet. Ausge-

nutzt wird zudem eine Reihe automatischer Funktionen wie bspw. automatisches Datenbankbackup, Terminwarnungen, Serversynchronisation u.a.

EMPFOHLENE SYSTEMANFORDERUNGEN DER PCS, NOTEBOOKS UND SERVER

- Prozessor 1 GHz, 1 GB RAM, 500 MB Festplattenspeicher
- Betriebssystem Windows XP Prof, Windows2003 Server, VISTA Business
- Displayauflösung 1024 x 768 Bildpunkte, Drucker

ALTERNATIVE BETRIEBSVARIANTE

Alternativ zur Installation der Anwendung in Ihrem Unternehmen können Sie auch eine Hosting-Variante wählen. Dabei laufen der Datenbankserver und die

Clientanwendung bei der GICON GmbH. Als Kunde nutzen Sie die Software per Fernzugriff.

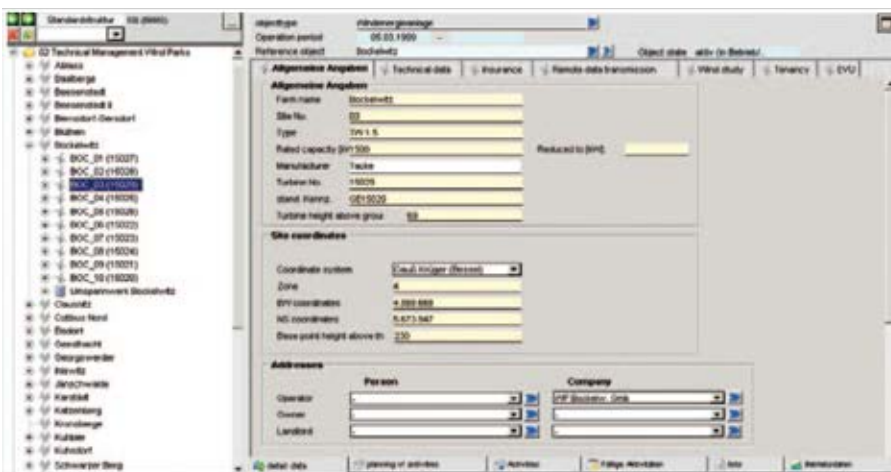
COCHECK EINSATZ SPEZIELLER FACHMODULE



Modul Betriebstagebuch:
Erfassungsmaske für Produktionsdaten
und Energieverbräuche
einer Asphaltmischanlage



Erfassungsmaske für Brennstoffeinsatz
gemäß TEHG/CO2-Monitoring-Leitlinien



Benutzerdefinierte Erfassungsmaske zur
Detaildatenerfassung für eine
Windenergieanlage der Conergy Services
GmbH (englische Programmversion)

EINE GUTE REFERENZ

CoCheck – ComplianceCheck wird bereits in über 30 Unternehmen erfolgreich eingesetzt, darunter beispielsweise:

- BASALT AG
- CONERGY Services GmbH
- ENSO Energie Sachsen Ost AG
- Flughafen Dresden GmbH
- Großtanklager-Ölhafen Rostock GmbH
- KEMNA BAU Andreae GmbH & Co. KG
- MHI – Mitteldeutsche Hartstein-Industrie AG
- WACKER Chemie AG, Werk Nünchritz

VERTRAUEN SIE IHREM EIGENEN URTEIL

Selbstverständlich können Sie unsere Systemlösungen vor einem endgültigen Einsatz umfangreich testen. Gern stellen wir Ihnen eine Probeinstallation zur Verfügung und stehen Ihnen in dieser Zeit beratend zur Seite.

Vereinbaren Sie einfach einen Beratungstermin!

Ihr Ansprechpartner:

Dipl.-Ing. Frank Bartsch

T: +49 351 47878-41, E-Mail: f.bartsch@gicon.de

GICON-Firmengruppe

Tiergartenstraße 48 | 01219 Dresden | Telefon +49 351 47878-0 | Fax +49 351 47878-78 | info@gicon.de

www.gicon.de, www.gicon-engineering.com