

### CA - RA - PA (Reihenanschluss)

- ◆ Combi - Auslöseventil in ReihenAnschlussausführung zur Pneumatischer Auslösung von CO<sub>2</sub> - Einwegflaschen mit 1/2" UNF - Gewinde.
- ◆ Anstechventil in Reihenanschlussausführung zur Zusammenschaltung der CO<sub>2</sub> - Ausgänge mehrerer Anstechventile. Mechanische Verbindung der CO<sub>2</sub> - Ausgänge durch angebauten Montageblock; es ist keine zusätzliche Verrohrung der Ausgangsseite erforderlich
- ◆ Die Eingänge der Ventile sind den Anforderungen entsprechend zu verrohren
- ◆ Durch das Zusammenschalten der CA-RA -PA Ventile können bis zu 10 CO<sub>2</sub> - Flaschen in einer Gruppe gleichzeitig angestochen werden. Durch Verwendung der nachfolgend beschriebenen Ventilblöcke können auch mehrere Gruppen zu einer mechanischen Einheit zusammengefasst werden
- ◆ Minimaler Auslösedruck 8bar
- ◆ Maximaler Betriebsdruck 80bar
- ◆ Nennweite (freier Querschnitt) des Ventils 4mm
- ◆ Nennweite der Anstechnadel 2mm
- ◆ Kein Werkzeug zum Spannen der Anstechnadel erforderlich
- ◆ Umgebungstemperaturbereich: -20°C bis +110°C
- ◆ CO<sub>2</sub> - Flaschen sind nicht im Lieferumfang enthalten (siehe Kapitel Ventile, Zubehör)



CA-RA-PA-A  
mit CO<sub>2</sub>-Flasche  
und Einschraubern

Die Ventile der Baureihe **CA-RA-PA** sind in 4 Ausführungen lieferbar, die je nach Anforderung kombiniert werden können.  
Zur Montage werden benötigt: 2 Gewindestangen M4, 4 Muttern M4 mit U - Scheibe

#### 1. CA-RA-PA-A (Anfangsblock):

- ◆ CO<sub>2</sub> - Gruppenausgang mit 1/4" Gewinde
- ◆ Rechtsseitig Mittel- oder Endblock (siehe unten) anbaubar
- ◆ Zur Auslösung ist bei den Ausführungen HA / EA (manuelle / elektrische Auslösung) zusätzlich eine CO<sub>2</sub> - Pilotflasche erforderlich
- ◆ Zur Verrohrung des Ventils wird zusätzlich 1 Einschrauber 1/4" (z.B. B1-8-1/4) und 1 T-Einschrauber 1/8" (z.B. B9-6-1/8) benötigt

#### 2. CA-RA-PA-M (Mittelblock):

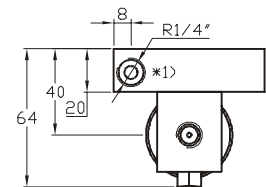
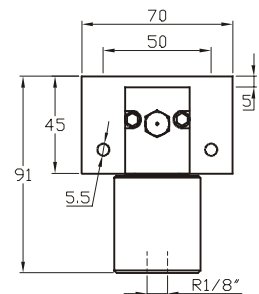
- ◆ Rechtsseitig Mittel- oder Endblock (siehe unten) anbaubar
- ◆ Inkl. Dichtring zum Anschluss an den vorhergehenden Block
- ◆ Zur Verrohrung des Ventils wird zusätzlich 1 T-Einschrauber 1/8" (z.B. B7-6-1/8) benötigt

#### 3. CA-RA-PA-E (Endblock):

- ◆ Rechtsseitig Anfangsblock der nächsten Gruppe anbaubar
- ◆ Inkl. Dichtring zum Anschluss an den vorhergehenden Block
- Zur Verrohrung des Ventils wird zusätzlich 1 Winkeleinschrauber 1/8" (z.B. B5-6-1/8) benötigt

#### 4. CA-RA-PA-S (Singleblock):

- ◆ Auslösung einer einzelnen CO<sub>2</sub> - Flasche. Das Anstechventil kann mechanisch mit Gruppen anderer Anstechventile verbunden werden
- ◆ Rechtsseitig Anfangs- oder Singleblock anbaubar
- ◆ CO<sub>2</sub> - Gruppenausgang mit 1/4" Gewinde
- ◆ Zur Verrohrung des Ventils wird zusätzlich 1 Einschrauber 1/4" (z.B. B1-8-1/4) und 1 Einschrauber 1/8" (z.B. B5-6-1/8) benötigt



CA-RA-PA-A /  
CA-RA-PA-M /  
CA-RA-PA-E /  
CA-RA-PA-S  
\*1) nur bei PA-A und  
PA-S vorhanden

## Ventile Hand-/Combi-Auslöseventile

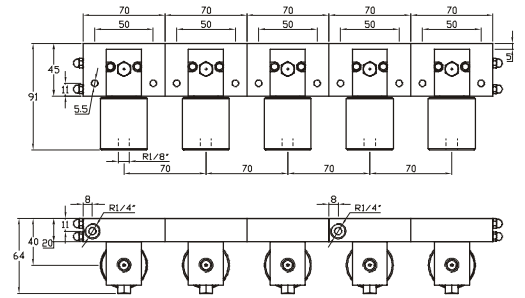
### Zusammenschaltungen - Beispiele:

1. **CA-RA-PA-3-2:** Combi - Auslöser in Reihenanschlussausführung mit Pneumatischer Auslösung von:

- 3 CO<sub>2</sub> - Flaschen in der 1. Gruppe und
- 2 CO<sub>2</sub> - Flaschen in der 2. Gruppe.

Das Ventil ist wie folgt montiert (CA-RA-...):

- 1. Gruppe: PA-A + PA-M + PA-E,
- 2. Gruppe: PA-A + PA-E.



CA-RA-PA-3-2