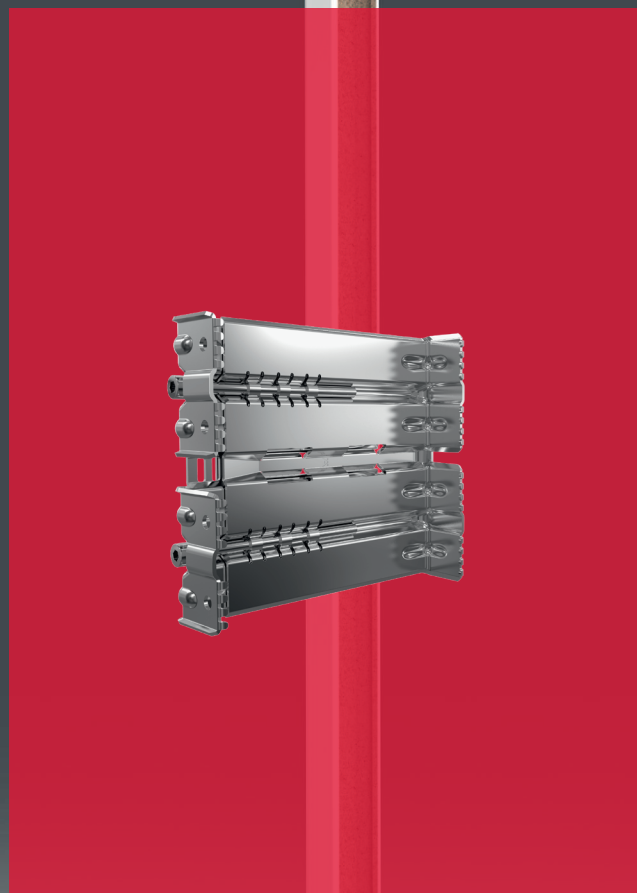


STARTEC FRAME FIX

EINFACHE SACHE – SAUBERE ZARGEN IN KURZER ZEIT



„Ambitionierte Gebäude verlangen nach Innovation im Detail. Die neue Zargenbefestigung von Häfele erfüllt ökologisch und ökonomisch die Anforderung an die Architektur. Der unkomplizierte Einbau verringert auch die Bauzeit.“

— Architekt DI Martin Cserni, Partnerarchitekt beim Projekt ARGOS by Zaha Hadid Architects, Graz

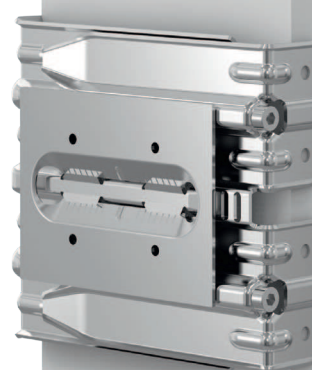
DIE SAUBERE ALTERNATIVE

Warum wir Zargenbefestigung neu denken

Montageschaum, Füllmaterial, Schrauben, fertig ... oder? Die Standardbefestigung von Holzzargen erscheint einfach, erfordert aber Spezialwerkzeug, Geschick, Erfahrung und oft auch viel Zeit und teilweise Nacharbeiten. Außerdem: Montageschaum belastet Gesundheit und Umwelt, ist umständlich in der Entsorgung und erschwert Demontage und Recycling. Darum hat Häfele eine umfassend saubere Alternative entwickelt.

Startec Frame Fix ist eine einfache, mechanische Befestigung, die Monteuren das Leben leichter macht. Ohne Montageschaum bleiben Baustelle, Luft und Umwelt sauber und frei von gesundheitsgefährdenden Schadstoffen. Gleichzeitig schätzen Anwender, dass das System nachträglich verstellbar und leicht rückbaubar ist. Häfele bietet mit der innovativen und praktischen Montage eine ...

... einfache Sache: saubere Zargen in kurzer Zeit.



EINFACH, SAUBER, FERTIG.

Alle Vorteile auf einen Blick

Was macht den Frame Fix besser? Hier finden Sie sechs gute Gründe, auf Montageschaum zu verzichten und die Türzargen stattdessen mechanisch zu installieren.



Sehr einfache Montage: Der Einbau von Frame Fix ist in wenigen Schritten erledigt und erklärt sich von selbst. Auch ohne spezifische Ausbildung können Sie klassische Einbaufehler bei Türzargen vermeiden.



Fertig heißt fertig: Nach der Montage ist die Tür sofort belastbar und gebrauchsfertig – Probleme mit nachdrückendem Schaum sind passé!



Kleiner Werkzeugkasten: Sie benötigen wenig Werkzeug, keine Keile und Spreizen. Aufwändige Reinigungsarbeiten bleiben Ihnen erspart.



Fest bleibt fest: Temperatur, Luft- und Mauerfeuchtigkeit wirken sich nicht mehr negativ auf Ihre Montage aus.

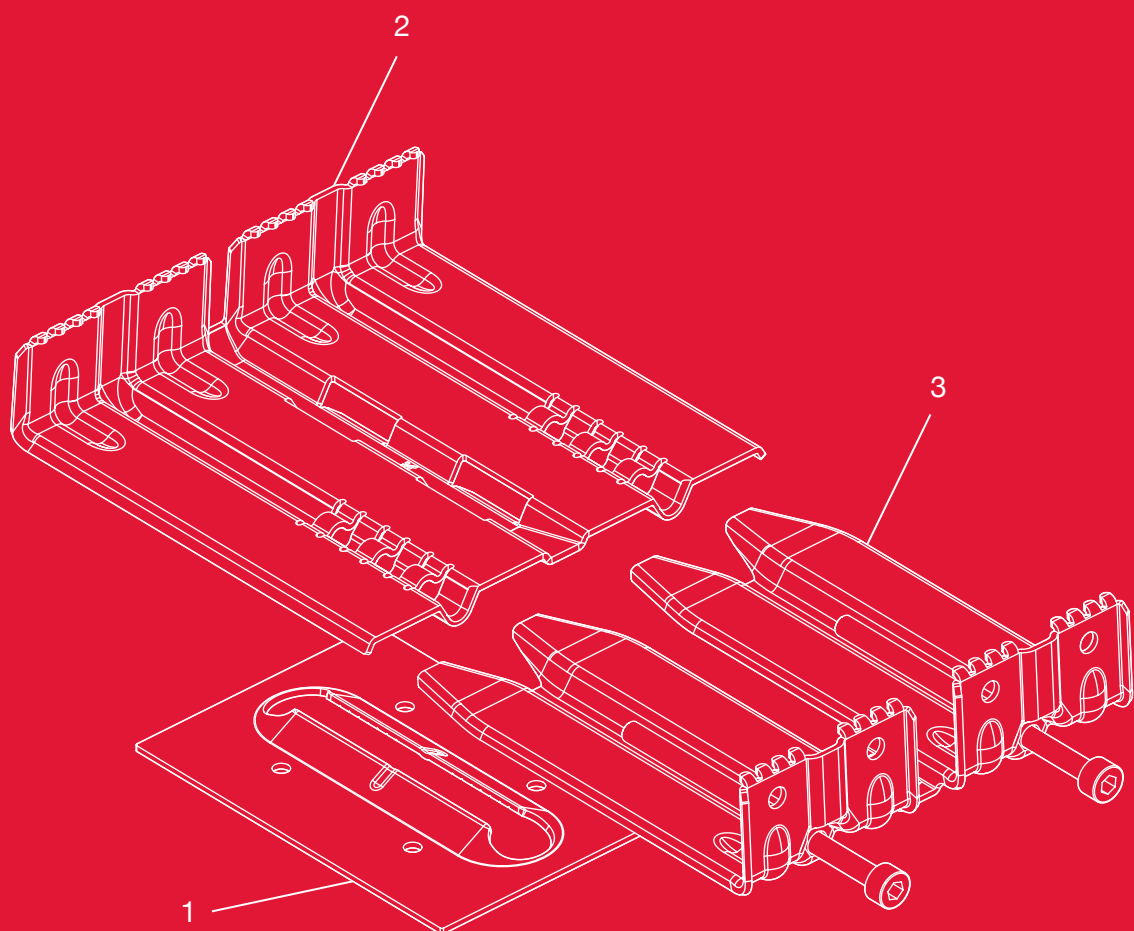


Leicht anpassbar und rückbaufähig: Das System ist – sogar nachträglich – dreidimensional verstellbar. Der Ausbau ist ebenso einfach wie der Einbau.



Sauber für uns alle: Frame Fix belastet weder die Umwelt noch Ihre Gesundheit. Sie müssen keine PU-Schaumdosen mehr sammeln und später entsorgen. Und Sie können das System wiederverwenden oder ins Recycling geben.

Das Einsatzgebiet der mechanischen Türzargenbefestigung erstreckt sich über Mauerwerk, Putz, Gipskartonplatten, Fliesen, Holz und Beton. Der Frame Fix besteht aus vorverzinktem Stahlblech und basiert auf einem Klemmmechanismus, der vertikal, horizontal und seitlich ausgerichtet und verspannt werden kann. Pro Tür werden sechs baugleiche Elemente verwendet. Ein Element wird aus je drei Teilen zusammengebaut: Grundplatte (1), Anschlagwinkel (2) und Montagewinkel (3). Zur Befestigung dienen je vier Holzschrauben und zwei Gewindeschrauben.



PREISGEKRÖNT UMWELTFREUNDLICH

Einen gesunden Lebenszyklus unterstützen

Startec Frame Fix ist ein Beitrag für die entstehende Kreislaufwirtschaft in der Baubranche und wurde dafür mit dem BAKA Award des Bundesverband Altbaurenewerung ausgezeichnet. Denn sowohl bei der Montage als auch beim Rückbau fallen nur unbedenkliche und leicht trennbare Abfälle an. Sollte der Frame Fix überhaupt entsorgt werden, können die Metallteile zu hundert Prozent eingeschmolzen bzw. recycelt werden. Auch wieder ausgebauten Türzargen können ohne Bedenken in die Verwertung gegeben werden, da sie nicht durch Schaumreste verunreinigt sind. Das System lohnt sich aber nicht nur wegen der Umwelt und unserer Müllprobleme, sondern beugt auch den Gesundheitsrisiken vor.

Fünfmal verträglicher für Anwender und Umwelt

- > Schadstoffarme Herstellung
- > Keine gesundheitsgefährdenden Inhaltsstoffe
- > Keine Umweltgifte bei der Verarbeitung
- > Keine Sondermüllentsorgung
- > Langfristig sortenreine Trennung aller Wertstoffe



1. PREIS

„Das Produkt der Firma Häfele hat die Jury überzeugt, da es aus ökologischen, ökonomischen und gesundheitlichen Gründen den konventionellen Methoden der Türzargenbefestigung überlegen ist und Planer, Bauherren und Baugewerbe bei ihren Bestrebungen, nachhaltig und verantwortungsvoll zu bauen, unterstützt.“

Laudatio BAKA-Award 2019



MINIMALER AUFWAND

Wie es funktioniert

Bei der Konzeption des Startec Frame Fix wurde darauf geachtet, dass Endanwender und Monteure ausschließlich Standardwerkzeuge und ein Minimum an Hilfsmitteln benötigen. Sie sparen sich die Anschaffung selten genutzten Zubehörs, bis zu 50 Prozent der Montagezeit – und müssen keine aufwändigen Nachbesserungen befürchten.



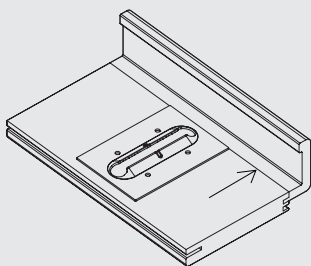
Die Wandöffnung sollte möglichst nah am Richtmaß sein. Darum lohnt sich besonders im Holz- und im Trockenbau der Einsatz des Frame Fix.

Montageschaum

Wasserwaage
 Akkuschrauber
 Leim
 Hammer
 Keile
 Spreizen
 Cuttermesser
 Putzlappen
 Schaumreiniger
 Abdeckmaterial
 Handschuhe
 Schutzbrille
 Handfeger

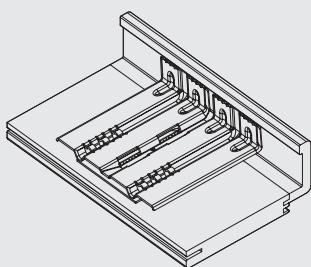
Startec Frame Fix

Wasserwaage
 Akkuschrauber
 Leim



1

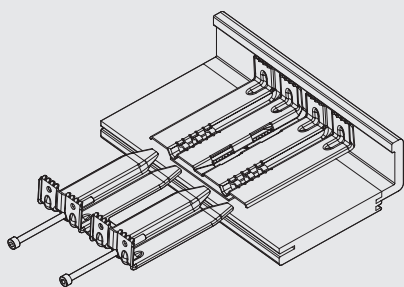
Auf Höhe Türbänder und Schloss werden sechs Grundplatten an die Zargeninnenseiten geschraubt. Als rechtwinkliger Anschlag dient der Absatz zwischen befestigter Türblende und Zarge.



2

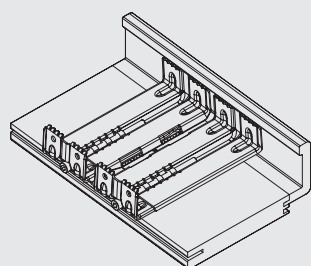
Die Anschlagwinkel lassen sich in die Führungsschiene der Grundplatten einführen. In der Endposition rasten die Anschlagwinkel ein und können nicht mehr herausfallen.

Die Zarge kann jetzt in die Wandöffnung eingesetzt werden.



3

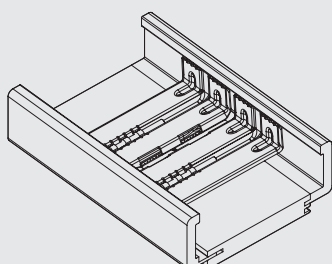
Nacheinander werden die Montagewinkel eingesetzt und mit je zwei Schrauben leicht vorfixiert.



4

Die Zarge wird auf der Bandseite ausgerichtet und die Schrauben fest angezogen.

Anschließend wird mittels eingehängtem Türblatt die Ausrichtung der Schlosseite geprüft und ebenfalls fest angezogen.



5

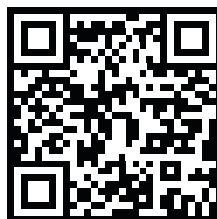
Abschließend wird die zweite Türblende eingebracht.

IHRE NÄCHSTE MONTAGE: GANZ ENTSPANNT

Startec Frame Fix in der Praxis



Auch wir finden: Neue Produkte müssen sich in der Anwendung durch Profis beweisen. Wir freuen uns auf Ihr Feedback! Als Endverbraucher erhalten Sie das Produkt über Ihren Fachhandel oder Verarbeiter. Fachhändler und Handwerker können direkt bei Häfele bestellen. Weitere technische Details finden Sie im Katalog „Der Große Häfele“ und auf unserer Website. Einen unterhaltsamen Einblick in die Praxis schenkt Ihnen unser Film. Folgen Sie einfach dem QR-Code!





HÄFELE

732.01.910-5-12/19-DM

Häfele GmbH & Co KG | Adolf-Häfele-Straße 1 | D-72202 Nagold
Phone: +49 (0) 7452 / 95-0 | **E-Mail:** info@haefele.de | **www.haefele.de**