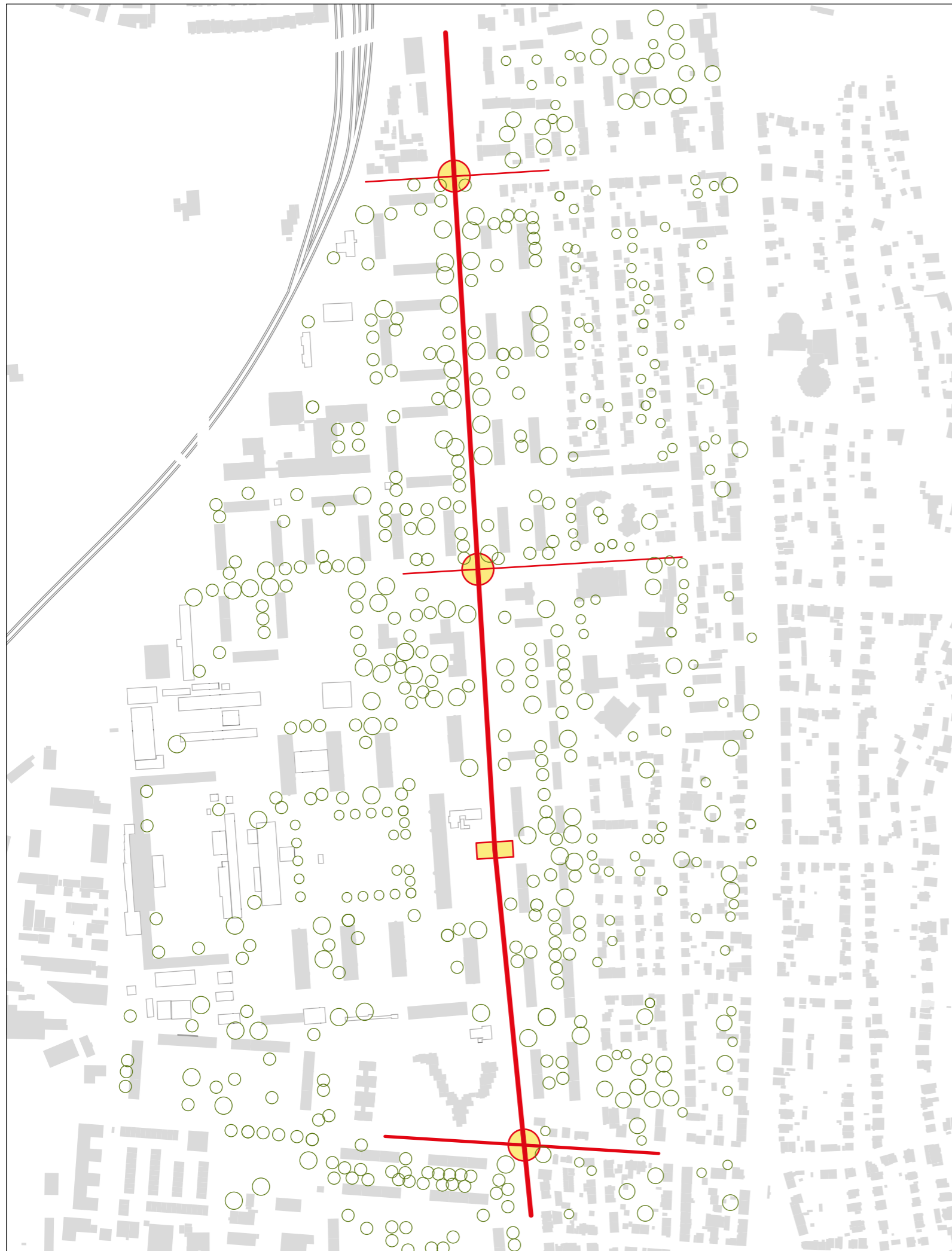


Römerstraße Ist-Zustand



LEGENDE



Vollknoten



signalisierter Fußgänger Überweg

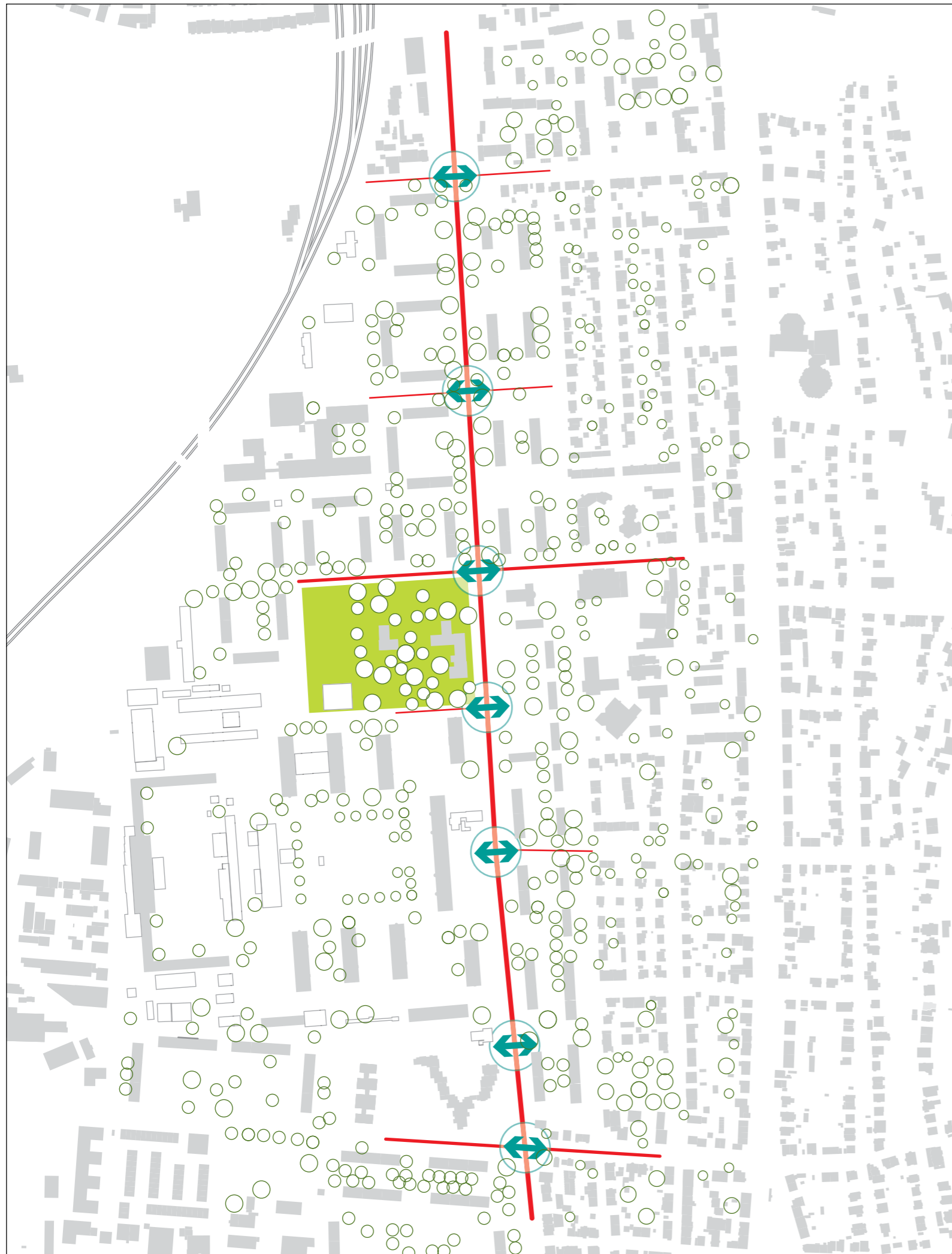
Stand : 16. Okt. 2013

7 I I I LAB




metris architekten

Römerstraße Querungen Nutzungskonzept



LEGENDE

 Querung Nutzungskonzept

Stand : 16. Okt. 2013

7 I I LAB



metris architekten

Römerstraße Planfall A

Erschließungskonzept

- Kreuzung Feuerbachstraße: Vollknoten mit signalisierten FG/Rad Überwegen
- Kreuzung Columbusstraße: Rechtsabbieger mit signalisiertem FG/Rad Überweg
- Kreuzung Rheinstraße: Vollknoten mit signalisierten FG/Rad Überwegen
- Kreuzung Pearsonstraße: Rechtsabbieger mit signalisiertem FG/Rad Überweg
- Kreuzung Saarstraße: dreiarmer Vollknoten mit eingeschränkten Abbiegebeziehungen zum Torhaus und signalisiertem FG/Rad Überweg
- Sonderanbindung Polizei mit signalisiertem FG/Rad Überweg
- Kreuzung Sickingenstraße: Vollknoten mit signalisierten FG/Rad Überwegen

ruhender Verkehr

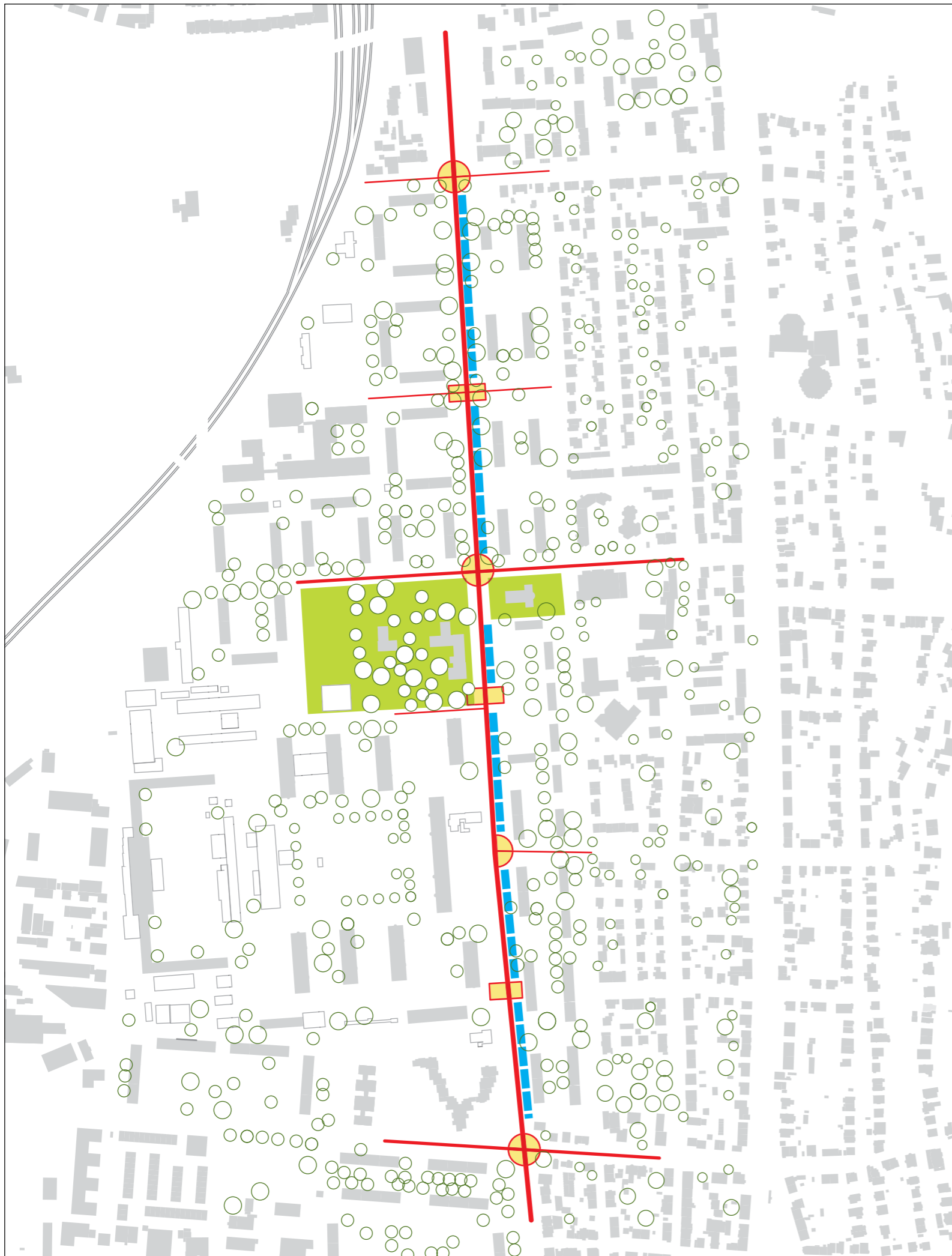
seitliche Längsparkierung: durchgehend im Osten

Park





Variante Nutzungskonzept

Gestaltung Straßenraum

Römerstraße Basis



LEGENDE

-  Vollknoten mit signalisierten FG/Rad Überwegen
-  dreiarmer Vollknoten mit signalisierten FG/Rad Überwegen
-  signalisierter Fußgänger/Rad Überweg
-  Längsparkierung

Stand : 16. Okt. 2013

ZIILAB



metris architekten

Römerstraße Planfall B

Erschließungskonzept

- Kreuzung Feuerbachstraße: Vollknoten mit signalisierten FG/Rad Überwegen
- Kreuzung Columbusstraße: Rechtsabbieger mit signalisiertem FG/Rad Überweg
- Kreuzung Rheinstraße: Vollknoten mit breit angelegtem FG/Rad Überweg
- Kreuzung Pearsonstraße: Rechtsabbieger mit signalisiertem FG/Rad Überweg
- Kreuzung Saarstraße: dreiarmer Vollknoten mit eingeschränkten Abbiegebeziehungen zum Torhaus und breit angelegtem FG/Rad Überweg
- Sonderanbindung Polizei mit signalisiertem FG/Rad Überweg
- Kreuzung Sickingenstraße: Vollknoten mit signalisierten FG/Rad Überwegen

ruhender Verkehr

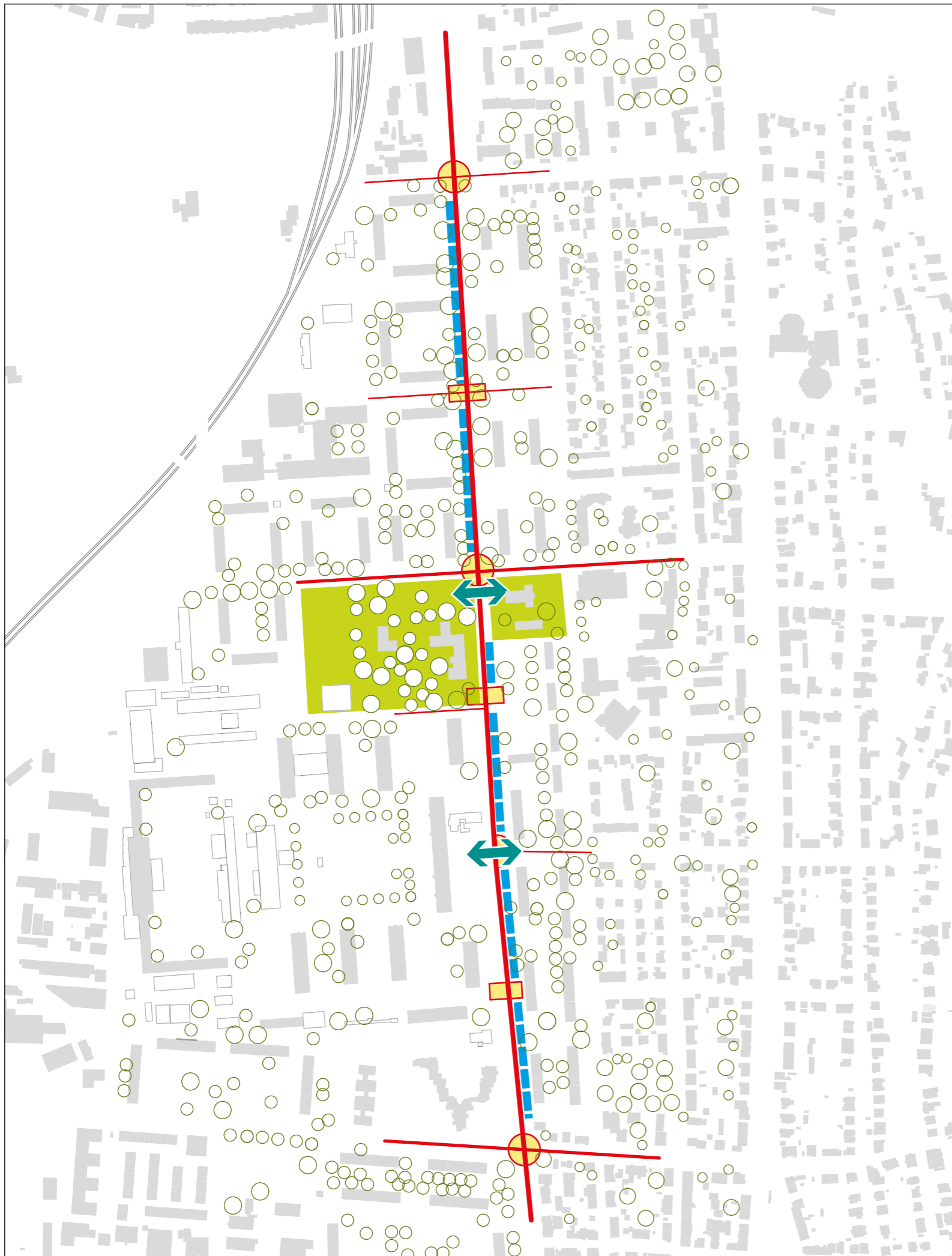
- seitliche Längsparkierung: südlich der Rheinstraße im Osten
- nördlich der Rheinstraße im Westen

Park






- Variante Nutzungskonzept Erweiterung

Gestaltung Straßenraum

- Römerstraße Allee



LEGENDE

-  Vollknoten mit signalisierten FG/Rad Überwegen
-  dreiarmer Vollknoten mit signalisierten FG/Rad Überwegen
-  signalisierter Fußgänger/Rad Überweg
-  Längsparkierung
-  breit gestalteter FG/Rad Überweg



Römerstraße Planfall C

Erschließungskonzept

Kreuzung Feuerbachstraße: Vollknoten mit signalisierten FG/Rad Überwegen
Kreuzung Columbusstraße: Rechtsabbieger mit signalisiertem FG/Rad Überweg
Kreuzung Rheinstraße: Vollknoten mit signalisierten FG/Rad Überwegen
Kreuzung Pearsonstraße: Rechtsabbieger mit breit angelegtem FG/Rad Überweg
Kreuzung Saarstraße: Vollknoten mit signalisierten FG/Rad Überwegen
Sonderanbindung Polizei mit signalisiertem FG/Rad Überweg
Kreuzung Sickingenstraße: Vollknoten mit signalisierten FG/Rad Überwegen

ruhender Verkehr

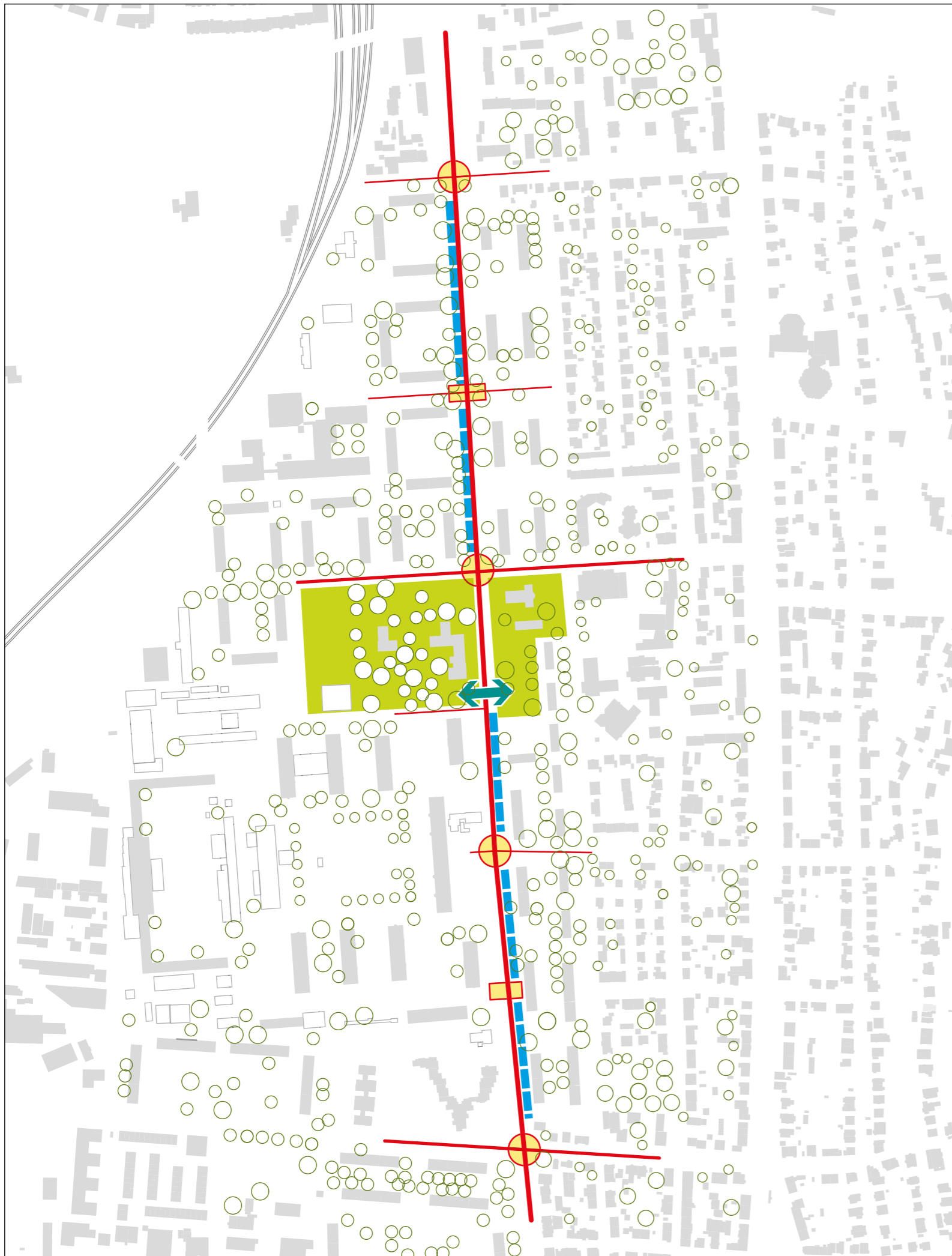
seitliche Längsparkierung: südlich der Rheinstraße im Osten
nördlich der Rheinstraße im Westen

Park






Variante Stärkung Ost-West Park

Gestaltung Straßenraum

Römerstraße Park-Lane



LEGENDE

-  Vollknoten mit signalisierten FG/Rad Überwegen
-  dreiarmer Vollknoten mit signalisierten FG/Rad Überwegen
-  signalisierter Fußgänger/Rad Überweg
-  Längsparkierung
-  breit gestalteter FG/Rad Überweg

Stand : 16. Okt. 2013

ZIILAB



metris architekten