



Gewerbe-Balgengaszähler G10 – G16 – G25 MM



H2 ready



Die Gewerbe-gaszähler der Serie Model MM entsprechen den höchsten Präzisions- und Zuverlässigkeitsstandards. Die Zählerpräzision wird durch strenge Qualitätskontrollen während des gesamten Produktionsprozesses mehrfach kontrolliert.

Das Gehäuse wird aus zinkbeschichtetem Stahlblech gefertigt.

Die Gaszähler können eingesetzt werden für Erdgas, Flüssiggas und Flüssiggas- Luftgemische sowie für andere saubere, trockene und nicht aggressive Gase. Durch die besonderen Konstruktionsmerkmale und durch die hochwertigen Materialien, die in den Messwerken zum Einsatz kommen, konnten die Lagerkräfte der beweglichen Teile und damit auch die Geräusentwicklung auf ein Minimum reduziert werden.

Hauptmerkmale	
Q_{max}	<ul style="list-style-type: none">• G10 16 m³/h• G16 25 m³/h• G25 40 m³/h
Q_{min}	<ul style="list-style-type: none">• G10 0,1 m³/h• G16 0,16 m³/h• G25 0,25 m³/h
Anschlüsse	<ul style="list-style-type: none">• G10 DN25, 1 1/4" DN32, 1 3/4" DN40, 2"• G16 DN40, 2"• G25 DN50, 2 1/2"
Feuerbeständigkeit (HTB) - "T"	bis 0,1 bar
Maximaler Betriebsdruck	50 kPa 0,5 bar
Umgebungstemperatur	von -25 °C bis +55 °C
Gastemperatur	von -25 °C bis +55 °C
Impulsmagnet serienmäßig	0,1m ³ / Impuls
Kommunikationsadapter	gemäß DVGW G694/ PTB Baumusterprüfbescheinigung

Unsere Gewerbe-zähler der MM-Serie sind MID/ EN 1359 zugelassen und entsprechen den Anforderungen nach OIML R137.

Darüber hinaus sind die Zähler kompatibel mit Beimischungen von **bis zu 20% Biomethan und Wasserstoff**. Höhere Beimischungen auf Anfrage.

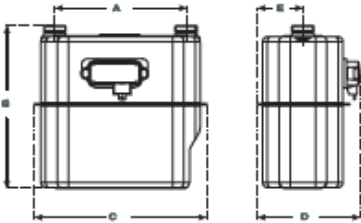
Unsere Produkte
im Überblick



Gewerbe-Balgengaszähler G10 – G16 – G25 MM

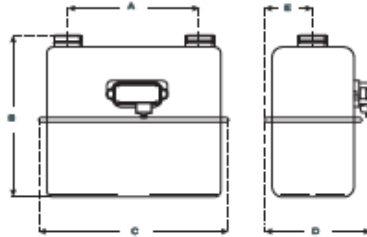
Abmessungen

G10



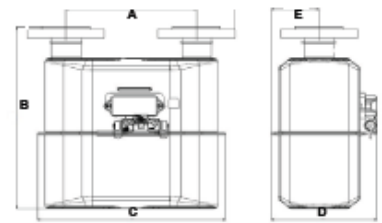
Abmessungen	[mm]
A	250
B	310
C	328
D	195
E	86
Gewicht	Kg
	5,15

G10 / G16



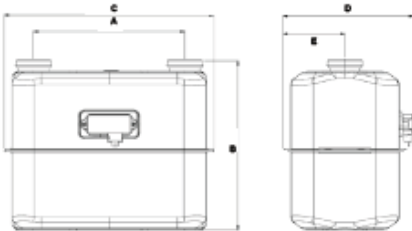
Abmessungen	[mm]
A	280
B	340
C	402
D	226,7
E	103
Gewicht	Kg
	6,4

G16 FL



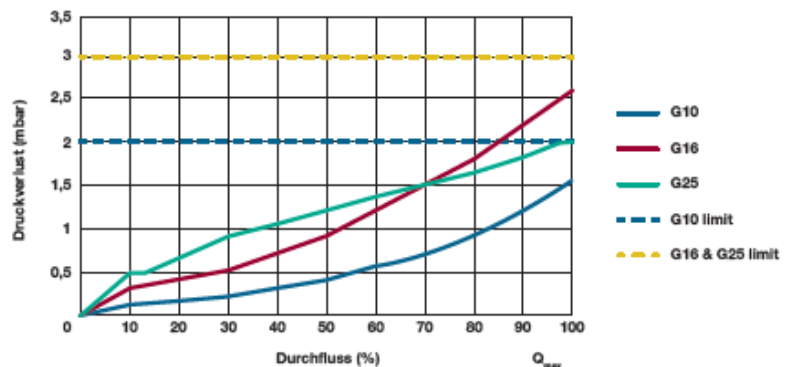
Abmessungen	[mm]
A	280
B	388
C	402
D	227
E	103
Gewicht	Kg
	10

G25



Abmessungen	[mm]
A	335
B	375
C	465
D	288,9
E	136,5
Gewicht	Kg
	10,8

Druckverlustkurve



Option für Temperatur- und Drucksensoren auf Anfrage verfügbar.



OIML R137



EN 1359



MID

