



KURZ-INFO

Modul 50 LED Spot

- Kompakte Warnleuchte zur Verbesserung der Arbeitssicherheit
- Punktförmige Ausleuchtung am Boden
- Innovative LED-Linsentechnologie
- In unterschiedlichen Farben erhältlich

PRODUKTMERKMALE

Der Modul 50 LED Spot ist eine neue Version der bereits bekannten Modul 50 Serie von HELLA. Diese Scheinwerfer dienen als Warnleuchte, um andere Fahrzeuge oder Passanten vor einem herankommenden Fahrzeug optisch zu warnen. Damit wird die Arbeitssicherheit deutlich erhöht und Unfälle vorab verhindert.

Die Lichttechniker von HELLA haben eine spezielle Linsenoptik entwickelt, wodurch die Lichtstrahlen der farbigen LED stark gebündelt werden, sodass ein kreisförmiger Warnpunkt auf den Boden projiziert wird. Diese Anwendung ist für unterschiedlichste Bereiche geeignet. (z.B. Stapler). Durch seine kompakten Abmessungen ist der Modul 50 LED besonders für Anbausituationen mit wenig Platz geeignet.

Der Modul 50 LED punktet neben seinen kompakten Abmessungen auch mit seiner hohen Energieeffizienz. Mit einem Leistungsverbrauch von lediglich 15 Watt eignet sich dieser

Arbeitsscheinwerfer ideal für den Einsatz an Fahrzeugen mit Batteriebetrieb sowie an Fahrzeugen, deren Lichtmaschine bereits schwer belastet wird.

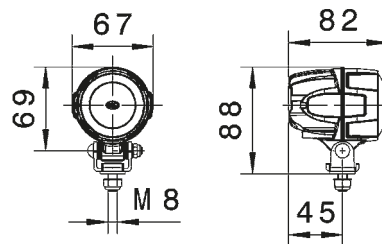
Die integrierte Elektronik schützt das Gerät bei Verpolung und gewährleistet konstante Helligkeit selbst bei einer schwankenden Betriebsspannung von 9 bis 52 Volt. Diese ermöglicht einen Einsatz bei Fahrzeugen mit 12, 24 oder 48 Volt Bordnetzspannung und gewährleistet sicheres Arbeiten.

Das schwarze Gehäuse dieses Arbeitsscheinwerfers besteht aus Aluminium und ist mit Kühlrippen versehen. Diese sorgen für die nötige Wärmeabfuhr der Hochleistungs-Multichip-LED. Zusätzlich schützt ein Temperatursensor den Arbeitsscheinwerfer vor Überhitzung.

TECHNISCHE DETAILS

Technische Daten	
Betriebsspannung / Nennspannung	9 – 52 V
Lichtquellentyp	1 farbige Hochleistungs-LED
Leistungsaufnahme	15 W
Gehäuse	Aluminiumdruckguss
Anschluss	DEUTSCH-Stecker
Befestigung	Stehend und hängend
Schutz	Überhitzungs- und Verpolschutz
Schutzart	IP 6K9K und IP 6K8
Typprüfung	Ⓜ, ECE-R10
Gewicht	340 g
Hergestellt in	Österreich

Maßskizze



PROGRAMMÜBERSICHT

1G0 995 050-...	-051	-061	-071	-081
Spannung	9 – 52 V	9 – 52 V	9 – 52 V	9 – 52 V
Spotausleuchtung	X	X	X	X
Anschluss	DT-Stecker	DT-Stecker	DT-Stecker	DT-Stecker
Anbau, stehend	X	X	X	X
Anbau, hängend	X	X	X	X
Bügelweite	27 mm	27 mm	27 mm	27 mm
Weitere Eigenschaften / Farbe	Weiß	Blau	Grün	Rot

AUSLEUCHTUNG

