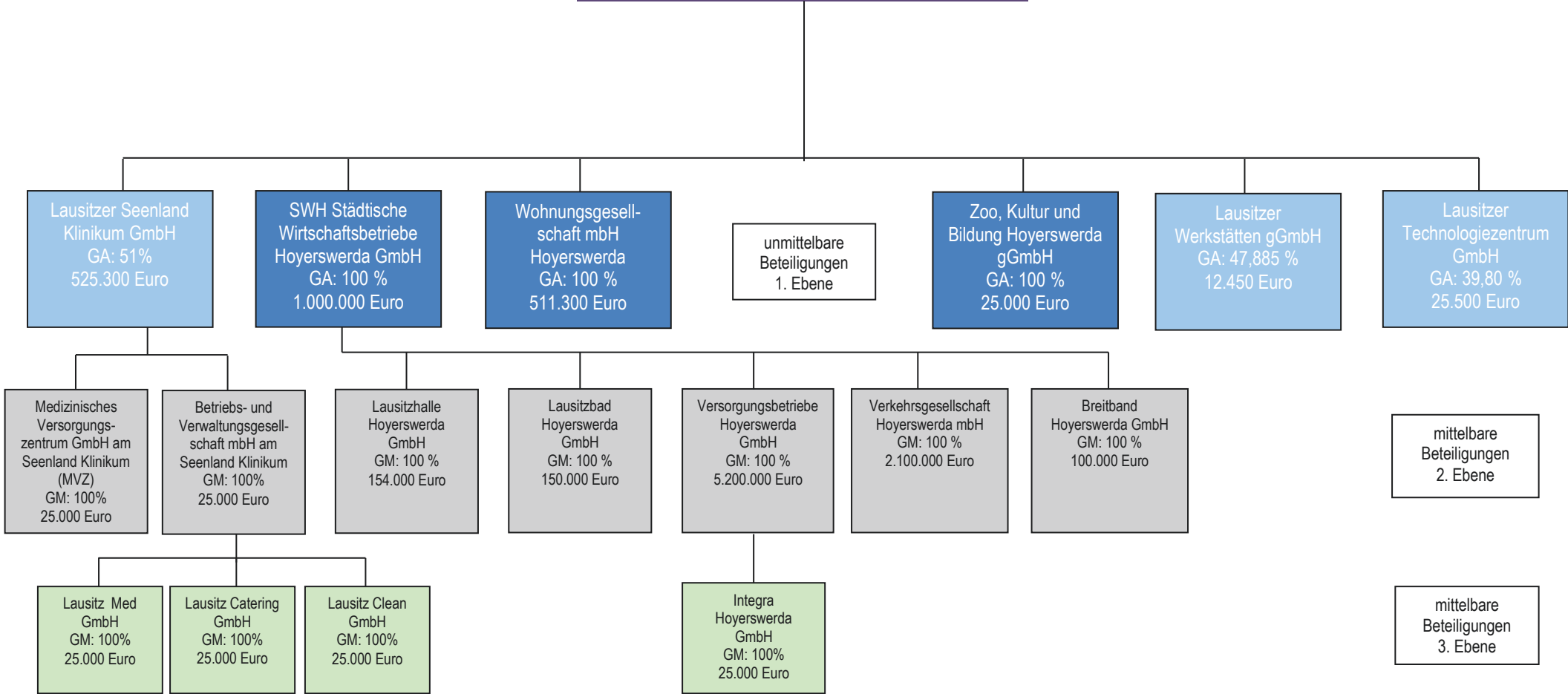


Stadt Hoyerswerda



Legende:



Beteiligungen der Stadt < 100 %



Tochtergesellschaften



Enkelgesellschaften



Eigengesellschaft der Stadt Hoyerswerda/Muttergesellschaft = 100 %

GA: Geschäftsanteil der Stadt in %

GM: Geschäftsanteil Muttergesellschaft in %