

# LUPENBRILLEN *semi-custom*

Sehen.  
Was möglich ist.



***I.C. LERCHER***

# LUPENSYSTEME semi-custom

*In 4 einfachen Schritten  
zur individuellen Brille.*



# Individualität ganz einfach.

Mit unseren C-Lupenbrillen im **SPORT-FRAME**.

Mit dem semi-custom System gelangen Sie in nur vier Schritten zu einer individuellen Lupenbrille. Über 30 Jahre Erfahrung machen es möglich, Standardwerte festzulegen, die einer custom Lupenbrille sehr nahekommen. Das Ergebnis ist ein verblüffend einfach anpassbares System. Es ermöglicht unterschiedliche Vergrößerungen bei bestem Tragekomfort und höchster Sehqualität.



## Schritt 1

Entscheiden Sie sich für eine der Lupen.



VISIONX° 3.0

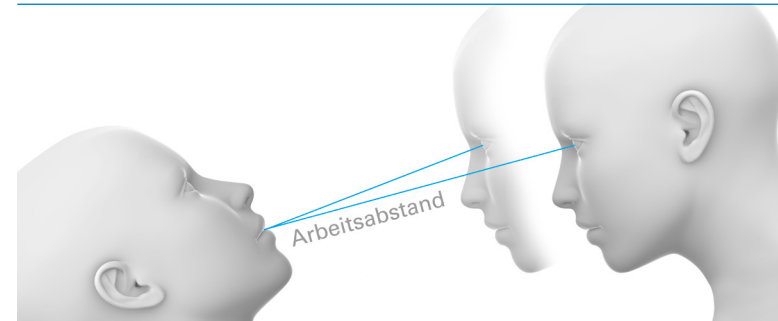
XC-View 2.8

MC-View 2.8

TC-View 2.5

## Schritt 2

Entscheiden Sie, welcher der **vier Arbeitsabstände** besser zu Ihrer persönlichen Behandlungsergonomie passt.

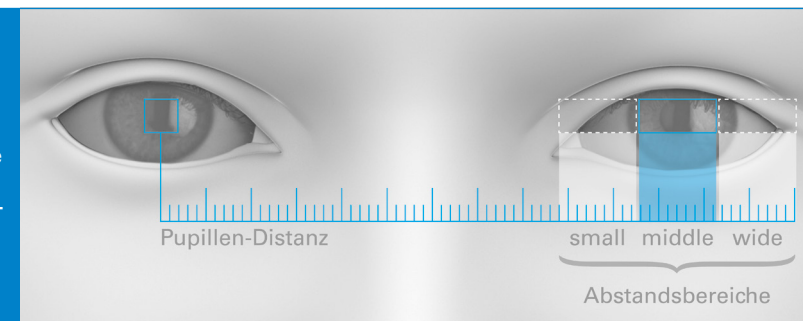


## Zahlen. Daten. Fakten.

	VISIONX C 3.0	VISIONX C 3.8	XC-VIEW 2.8	MC-VIEW 2.8	TC-VIEW 2.5
<b>Optikparameter</b>					
Vergrößerung	3.0	3.8	2.8	2.8	2.5
Arbeitsabstand [ mm ]	360 - 540	360 - 540	360 - 540	360 - 540	360 - 420
Sehfeld [ mm ]	100	45	110	90	100
Tiefenschärfe [ mm ]	180	70	200	170	160
Dioptrieausgleich			RX-Clip im Rahmen		
<b>Gehäuse</b>					
Aluminium	•	•	•	•	•
Glaslinsen	•	•	•	•	•
Wasserdicht	•	•	•	•	•
Gewicht pro Paar [ g ]	24	29	43	34	22
<b>Rahmenkombinationen</b>					
CURVED-FRAME					
TITAN-FRAME					
SPORT-FRAME	•	•	•	•	•

## Schritt 3

Lassen Sie Ihre Pupillen-Distanz messen. So finden Sie heraus, welcher der drei **Arbeitsabstandsbereiche** ideal zu Ihrer Gesichtsanatomie passt.



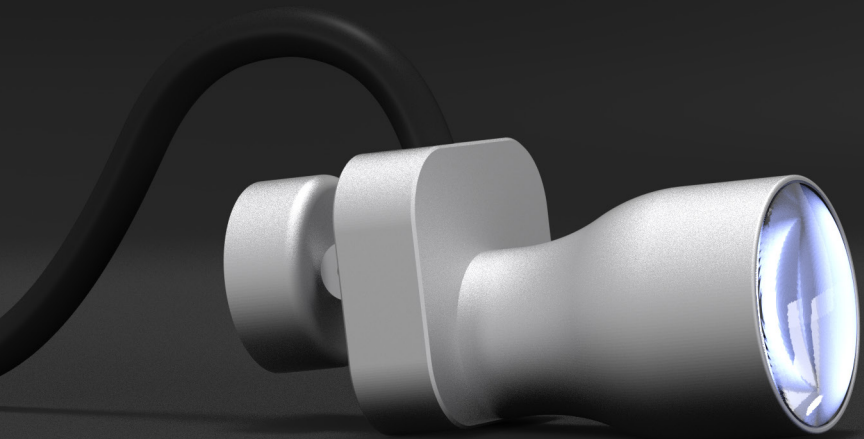
## Schritt 4

Optional erweitern Sie Ihre C-Lupenbrille mit dem für Sie angefertigten Dioptrieausgleich-Clip.



# BELEUCHTUNGSSYSTEME

*Bringen Licht  
ins Dunkel.*



# Mehr Licht. Für mehr Details.

*Kompakt, leicht und enorm lichtstark.*

Das **LED-LIGHT CIRCLE** wurde speziell für den medizinischen Einsatz entwickelt. Es liefert sehr hells Licht für eine homogene und schattenfreie Ausleuchtung.

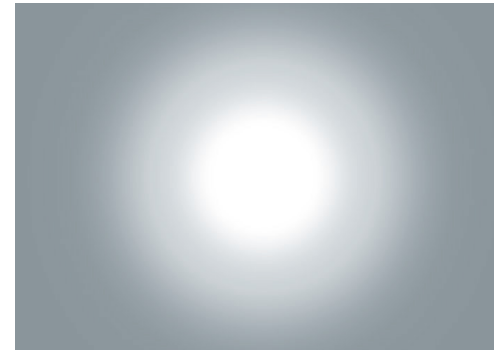
Dank des Glaslinsensystems ermöglicht das **LED-LIGHT CIRCLE** ein perfekt ausgeleuchtetes, randscharfes und farbech-

tes Blickfeld, ohne dabei den Patienten zu blenden. Durch die axiale Verbindung mit der Lupenbrille und der dadurch direkten Kopplung mit dem Blickfeld, wird das Behandlungsfeld in jeder Situation perfekt ausgeleuchtet. Selbst bei schwer zugänglichen Stellen lässt Sie das **LED-LIGHT CIRCLE** nicht im Dunkeln stehen.

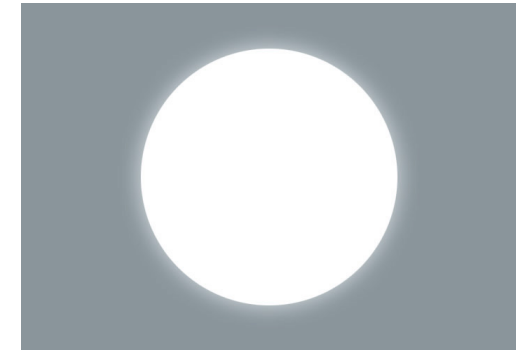
## LEDLIGHTCIRCLE

Die integrierte LED-Technologie ermöglicht in Kombination mit dem mitgelieferten Li-Ionen Akku den dauerhaften Betrieb über den ganzen Tag. Der lästige Akkuwechsel entfällt und ein unkompliziertes Arbeiten garantiert.

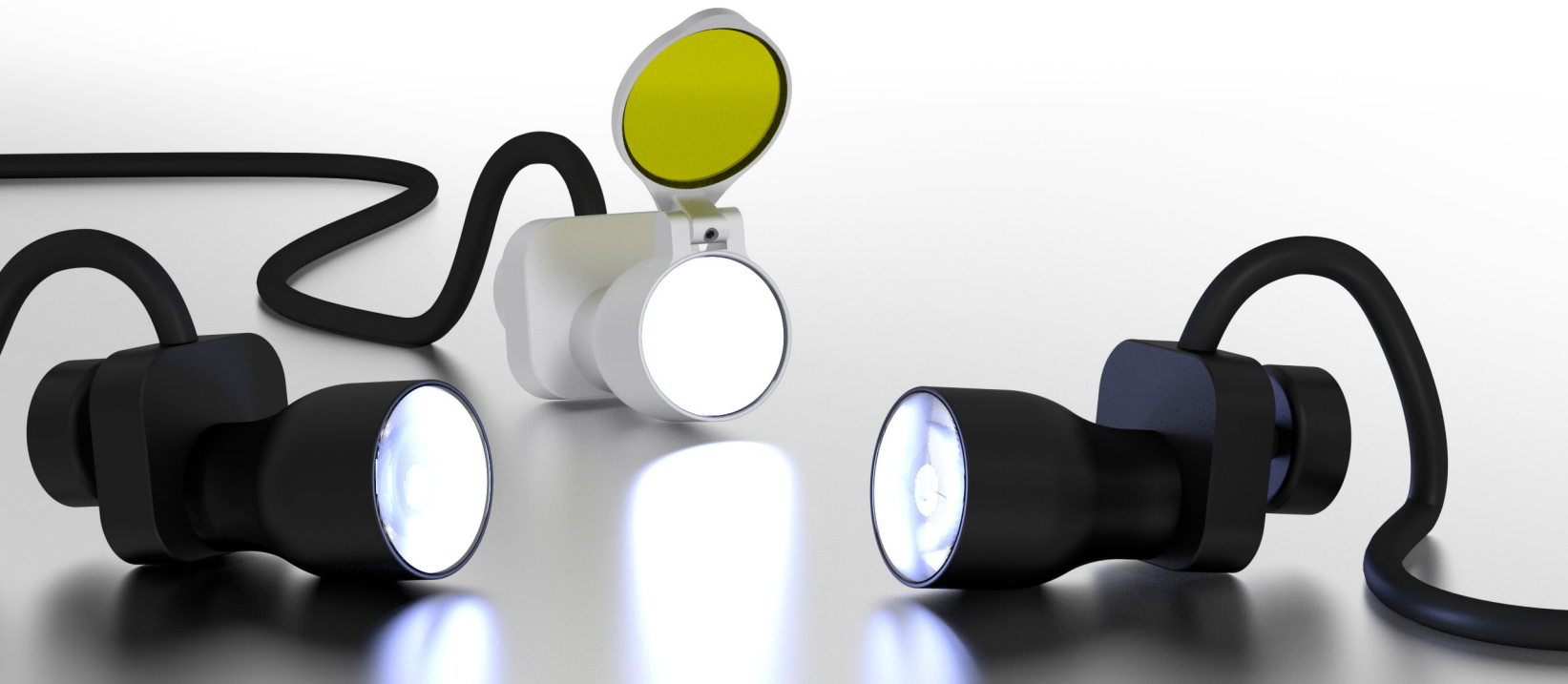
Aufgrund des geringen Gewichtes von nur 12 Gramm, kann das **LED-LIGHT CIRCLE** in allen Bereichen eingesetzt werden - vom OP über die Praxis bis hin zu mobilen Anwendungen.



herkömmliche LED-Beleuchtung



LED-LIGHT CIRCLE



### Zahlen. Daten. Fakten.

allgemein	
Technologie	LED
Helligkeitsstufen	20.000 / 30.000 / 60.000 LUX
Lichtfarbe	5700 K (Tageslicht)
Adaptersystem	magnetisch (adaptierbar für alle gängigen Lupenbrillen)
Akku	
Technologie	Li-Ionen, aufladbar
Laufzeit	7 Stunden bei 60.000 LUX
Gehäuse	
Material	Aluminium
Lintensystem	Glas
Farben	silber, schwarz
Gewicht	12 g
Breite	20 mm
Höhe	21 mm
Tiefe	40 mm
Filter	
ohne Orangefilter	•
mit Orangefilter	•



Designed & Manufactured  
in Germany

Im Sägenloh 8  
78333 Stockach

Fon +49 (0) 7771 - 914 628-80

info@iclercher-solutions.de  
www.iclercher-solutions.de

