



AS-i Leuchttaster-Modul mit M12-Stecker.



AS-Interface E/A-Module



**2 Befehlsstellen und
2 LED-Ausgänge.**

**Drucktasten mit fühlbarem
Druckpunkt zum Schutz gegen
unbeabsichtigtes Berühren**

Wechselbare Farbkappen.

Einfache und flexible Montage.

**Versorgung des Moduls aus
AS-Interface.**



Leuchttaster-Modul

Auf Grundlage eines neuen innovativen Gehäuses bietet ifm zwei neue Leuchttaster-Module an. Sie beinhalten zwei Befehlsstellen und zwei LED-Ansteuerungen. Aufgrund der Schutzart können die Module im Feld, also in Prozessnähe, eingesetzt werden. Dadurch entfallen lange Wege zwischen Sensorik / Aktuatorik und dem Schaltschrank.

Performance im Feld

Die M12-Anschlusstechnik bietet höchste Montagesicherheit und Flexibilität. Beide Module werden ausschließlich über AS-i versorgt, eine zusätzliche 24-V-Spannungsquelle wird nicht benötigt. Die Montage der Module erfolgt einfach auf einer 35 mm-Profilschiene oder über den mitgelieferten Montageadapter.



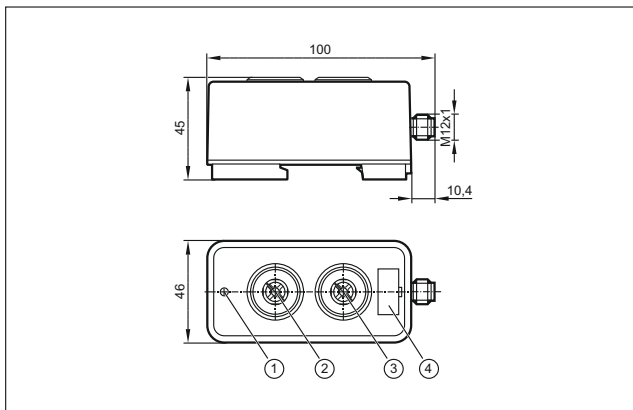
Adressierung

Die Adressierung der AS-i Module erfolgt über den stirnseitigen M12-Stecker.
Mit einem Standard-Verbindungskabel können die Module an das Adressiergerät angeschlossen werden.

Diagnose-LED

Die FAULT-LED am Modul ermöglicht dem Anwender eine einfache Fehlerlokalisierung, wie z. B. einen Kommunikationsfehler.

Die Maße





- 1) LED PWR / FAULT
- 2) Taste 1 / LED 1
- 3) Taste 2 / LED 2
- 4) Beschriftungsfeld

Die Produkte

Bauform	Ausführung	Bestell-Nr.
---------	------------	-------------



AS-i Leuchttaster-Modul

	2 Tasten / 2 LEDs, wechselbare Farbkappen, 2 weiße LEDs, 2 Schließer	AC2386
	2 Tasten / 2 LEDs, FARBKAPPEN rot / grün, rote / grüne LED, Öffner / Schließer	AC2388



Gemeinsame technische Daten

Betriebsspannung	[V DC]	26,5...31,6
Gesamtstromaufnahme	[mA]	< 55
Sensorversorgung Eingänge / Ausgänge	[V DC]	aus AS-i
Erweiterter Adressmode		•
AS-i Spezifikation		2.11 + 3.0
Umgebungstemperatur	[°C]	-25...60
Schutzart		IP 67

Zubehör

Bauform	Ausführung	Bestell-Nr.
	Flachkabel-Abgriff, Rundkabel 0,6 m auf Kabeldose M12	E70483
	Flachkabel-Abgriff M12	AC5005

Verbindungstechnik

Bauform	Ausführung	Bestell-Nr.
	Verbindungskabel, M12, 1 m schwarz, PUR-Kabel	EVC042
	Verbindungskabel, M12, 2 m schwarz, PUR-Kabel	EVC043