

# INFORMATIONEN BETRIEBSPRAKTIKUM 2022



# RAHMENBEDINGUNGEN

**Montag, 11. Juli 2022 – Donnerstag, 21. Juli 2022**

- Das Betriebspraktikum ist eine schulische **Pflicht**veranstaltung.
- Der Praktikumsbetrieb sollte sich nach Möglichkeit im **Stadtbusbereich von Mainz/Wiesbaden** befinden.
- Das Praktikum darf **nicht im elterlichen Betrieb** stattfinden oder in einem Betrieb, in dem man schon gelegentlich arbeitet.
- Der Praktikumsplatz entspricht dem **angestrebten beruflichen Ziel**, für das eine berufliche Ausbildung oder ein Studium erforderlich ist.
- Ein **Praktikum** an einer Schule ist **nur nach Absprache** möglich.



# BESTIMMUNGEN DES JUGENDSCHUTZGESETZES

- max. 35 Stunden pro Woche
- max. sieben Stunden pro Tag
- keine Nacht-, Schicht und Wochenarbeit

Alle **Abweichungen** von den Vorgaben müssen genehmigt werden!

Bitte **frühzeitig an KIF/EME (MSS-Büro)** wenden!



# BIS ZU DEN HERBSTFERIEN...

Welche Berufe  
interessieren mich?



Anschreiben?  
Lebenslauf?

# INFORMATIONEN + HILFE

- **KUK-Stunden**

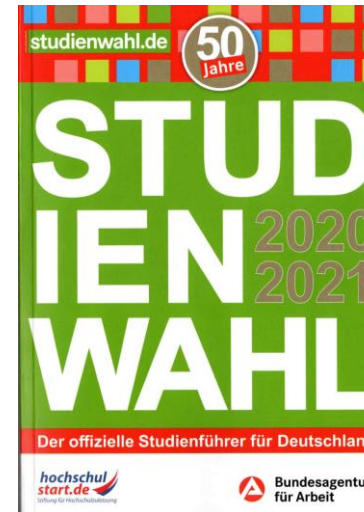


- *planet-berufe.de*



*studienwahl.de*

*www.azubiyo.de*



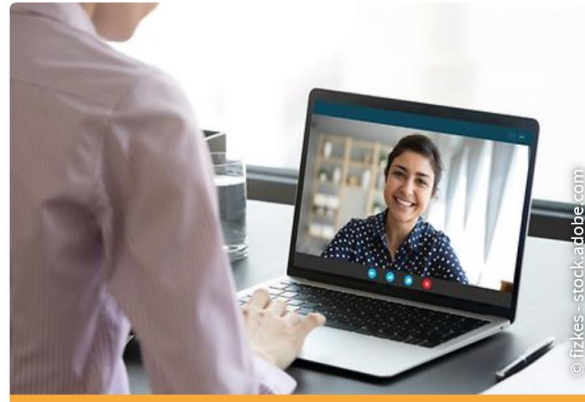
- Termin bei Fr. Meixner (Berufsberatung)
- Berufsinformationsmesse (BIM Rheinhessen) – digital im September
- MSS-Büro (Frau Kiefer/Herr Ermert)

nutzen Sie die Gelegenheit, die Unternehmen mit einem attraktiven Angebot von Ausbildungsplätzen oder die Hochschulen kennenzulernen.

[Mehr erfahren >](#)

### Webinarwoche Berufsorientierung

06.09.-11.09.2021: Über 40 kostenfreie Online-Workshops informieren über Berufsfelder und Karrieremöglichkeiten



### Informations- und Kontaktbörse für Schüler und Unternehmen

01.09.-30.09.2021: Vereinbare direkt und unkompliziert digitale oder telefonische Gespräche mit interessanten Ausbildungsunternehmen, Anmeldung ab sofort möglich.



### Die Berufsfelder

Hier kannst du schauen, welche Berufe es in welchen Berufsfeldern gibt.

# KOOPERATIONSPARTNER DER IGS

- Katholisches Klinikum Mainz



- Innung für Elektro- und Informationstechnik Rheinhessen



- Werner & Mertz ?



# INFORMATIONEN FÜR DIE BETRIEBE

## An alle Betriebe

**Durchführung eines zweiwöchigen Betriebspraktikums des 11. Jahrganges unserer Schule im Juli 2022 (Mo. 11.07. – Do. 21.07.2022)**

Sehr geehrte Damen und Herren,

mit den folgenden Informationen und Hinweisen möchten wir Ihnen den Entschluss erleichtern, Schülerinnen bzw. Schülern unserer Schule in der o.a. Zeit einen Praktikumsplatz in Ihrem Betrieb zur Verfügung zu stellen.

### 1. Zielsetzung des Betriebspraktikums

Die Begründung dieses Vorhabens geht von der Schulwirklichkeit aus. Die gymnasiale Bildung leitet in aller Regel immer noch zu wenig dazu an, die schulischen Lernstoffe auf die „Lebenspraxis“ zu übertragen. Durchweg besteht auch jetzt noch – trotz aller unterrichtlichen Bemühungen – bei Oberstufenschülerinnen und –schülern ein Mangel an Einsichten in die Zusammenhänge und Funktionsweisen unseres wirtschaftlichen und sozialen Systems. Dieses Defizit ist nur durch direkten Kontakt mit der Praxis des Betriebes zu überwinden und auch dann nur, wenn die Schülerinnen und Schülern selbst in den Arbeitsprozess einbezogen werden.

Außerdem sollten den Schülerinnen und Schülern Erkenntnisse und Einsichten vermittelt werden im Hinblick auf ihre spätere Berufsfindung. Dieser Zweck des Praktikums sollte in seiner Bedeutung nicht unterschätzt werden, da die Zahl der Abiturientinnen und Abiturienten, die nach ihrer Schulzeit eine praktische Berufsausbildung beginnen, immer größer wird.

### 2. Durchführung

Das zweiwöchige Praktikum wird in der Zeit vom **Mo., 11.07. – Do., 21.07.2022** stattfinden. Im Praktikum gelten die Bestimmungen des Jugendarbeitsschutzgesetzes; die regelmäßige Arbeitszeit beträgt maximal 35 Stunden pro Woche, 7 Stunden am Tag, keine Nacht-, Schicht- und Wochenendarbeit.

---

**Die Praktikantin/der Praktikant erhält kein Entgelt für das Praktikum.**

---

Während des Praktikums werden die Schülerinnen und Schüler von einer Lehrerin oder einem Lehrer betreut, die/der auch die Verbindung zum Betrieb aufrecht erhält und – nach Möglichkeit – einen Praktikumsbesuch im Betrieb durchführt. Ist ein Praktikumsbesuch nicht möglich, wird die Kollegin/der Kollege zumindest telefonisch Kontakt mit Ihnen aufnehmen.

**Das Praktikum ist eine schulische Pflichtveranstaltung. Die Schülerinnen und Schüler sind deshalb während des Praktikums unfall- und haftpflichtversichert!**



## Betriebspraktikum des Jahrgangs 11 im Schuljahr 2021/2022

(Bitte in **Druckschrift** ausfüllen)

Nachname, Vorname (Praktikant:in): \_\_\_\_\_

Stammkurs/Lehrer:in: \_\_\_\_\_

### Praktikumsstelle:

Name der Firma: \_\_\_\_\_

Straße: \_\_\_\_\_

PLZ, Ort: \_\_\_\_\_

Telefon: \_\_\_\_\_

Einsatzort im Betrieb (Zweigstelle/Abteilung): \_\_\_\_\_

Ansprechpartner im Betrieb: Frau/Herr \_\_\_\_\_

Durchwahl Ansprechpartner: \_\_\_\_\_

\_\_\_\_\_  
(Unterschrift Schüler:in)

\_\_\_\_\_  
(Unterschrift Sorgeberechtigte:r)

**Nur bei volljährigen Schüler:innen entfällt die Unterschrift der/des Sorgeberechtigten!**

### INVERSTÄNDNISERKLÄRUNG der Praktikumsstelle:

Sie sind einverstanden, dass Frau/Herr \_\_\_\_\_ in der

Zeit vom **11.07.2022 bis zum 21.07.2022** ein Praktikum bei uns absolviert.

Seine Betreuung ist gesichert.

\_\_\_\_\_  
Ort, Datum

\_\_\_\_\_  
Unterschrift, Firmenstempel

# PRAKTIKUMSFORMULAR

- Abgabe bis **Montag, den 03. Januar, bei den Tutoren**
- Die Vorlage befindet sich ab nächster Woche im **IGS-Portal** unter „Formulare & Infos (Oberstufe MSS)“  
und auf der **Homepage der IGS** unter „Unsere Schule – Oberstufe (MSS) – Infoschriften, Links und Formulare“
- Kopien gibt es im MSS-Büro.

# PRAKTIKUMSBERICHT

- Abgabe: **Freitag, den 22. Juli 2022 (KUK)**
- **Der Praktikumsvortrag zählt als Eintrag für das Portfolio** (Rücksprache mit den Tutor:innen)

Im **Anhang** muss sich ein konkretes Bewerbungsschreiben sowie ein Lebenslauf befinden!

## Praktikumsbericht 2022

Alle Schülerinnen und Schüler erstellen einen Bericht über ihre Praktikumszeit.

### Form des Berichtes:

- Deckblatt (Praktikumsbericht, Name des Betriebes, Name Schüler:in, Schuljahr, Stammkurs)
- etwa 5 mit dem Computer getippte DIN A-4 Seiten (ohne Anhang), Normalschrift, 1,5-zeilig, Schriftgröße 12
- evtl. Anhang (Materialien, Skizzen etc.)
- Abgabe in Folie oder Schnellhefter

*Wörtliche oder sinngemäße Übernahmen/Zitate aus der Literatur, Firmenbroschüren oder dem Internet müssen – unter Beachtung der Regeln des Bibliographierens – als solche kenntlich gemacht werden.*

### Aufbau und Inhalt des Berichtes:

Der Praktikumsbericht besteht aus fünf Teilen:

1. Kurze Darlegung des derzeitigen Berufs- bzw. Studienwunsches und Begründung für die Wahl des Praktikumsplatzes
2. Vorstellung des Praktikumsbetriebes, z. B. Firmengeschichte, Aufbau des Betriebes etc.
3. Vorstellung des Praktikumsplatzes und die Beschreibung eigener Tätigkeiten
4. Persönliche Einschätzungen, z. B. Beurteilung der Praktikumszeit, Empfehlung der Stelle für kommende Jahrgänge, das Praktikum als Test der eigenen Berufsvorstellungen etc.
5. Reflexion des Praktikums in Bezug auf den anfangs geäußerten Berufs- oder Studienwunsch

Zusätzlich im Anhang: Ein konkretes Bewerbungsschreiben sowie ein Lebenslauf

### Bewertung des Praktikumsberichtes:

Die Stammkursleiter:innen korrigieren und bewerten den Praktikumsbericht und tragen ihre Beurteilung als Nachweis für eine erbrachte Leistung für das Kompetenz-Portfolio ein.

# KONTAKTDATEN

**G. Kiefer (MSS-Büro + Team II)**

[KIF@igsmz.net](mailto:KIF@igsmz.net)

**M. Ermert (MSS-Büro, Berufskoordinator)**

[EME@igsmz.net](mailto:EME@igsmz.net)

**P. Meixner (Berufsberaterin)**

[Mainz.151-Berufsberatung@arbeitsagentur.de](mailto:Mainz.151-Berufsberatung@arbeitsagentur.de)

## Kontakt

IGS Mainz-Bretzenheim

Hans-Böckler-Str. 2

55128 Mainz

Tel.: 06131-99310

Fax: 06131-364052

E-Mail: [info@igsmz.net](mailto:info@igsmz.net)

