

Anlage zur Auslobung

Bundesweit offener zweiphasiger künstlerischer Ideen- und Realisierungswettbewerb

„NaturKunstBlicke am Panoramaring Frauenwald.

Ausblicke und Einblicke in das UNESCO-Biosphärenreservat Thüringer Wald“

Wettbewerbsstandorte

Lage im UNESCO-Biosphärenreservat

Thüringer Wald und am Panoramaring Frauenwald

Karten, Luftbilder, Fotografien



Auslobende und Koordinierende des Wettbewerbsverfahrens:

Stadt Ilmenau

vertreten durch den Oberbürgermeister Dr. Daniel Schultheiß

Am Markt 7

98693 Ilmenau

Kontakt im Verfahren:

Verband Bildender Künstler Thüringen e.V. (VBKTh)

Haus zum Bunten Löwen

Krämerbrücke 4

99084 Erfurt

wettbewerb@vbkth.de

Stand: 02.03.2022

Lage des UNESCO Biosphärenreservats Thüringer Wald, der Goethe- und Universitätsstadt Ilmenau und des Ortsteils Frauenwald im Freistaat Thüringen



Karten: Thüringer Ministerium für Umwelt, Energie und Naturschutz, verändert durch Stadt Ilmenau

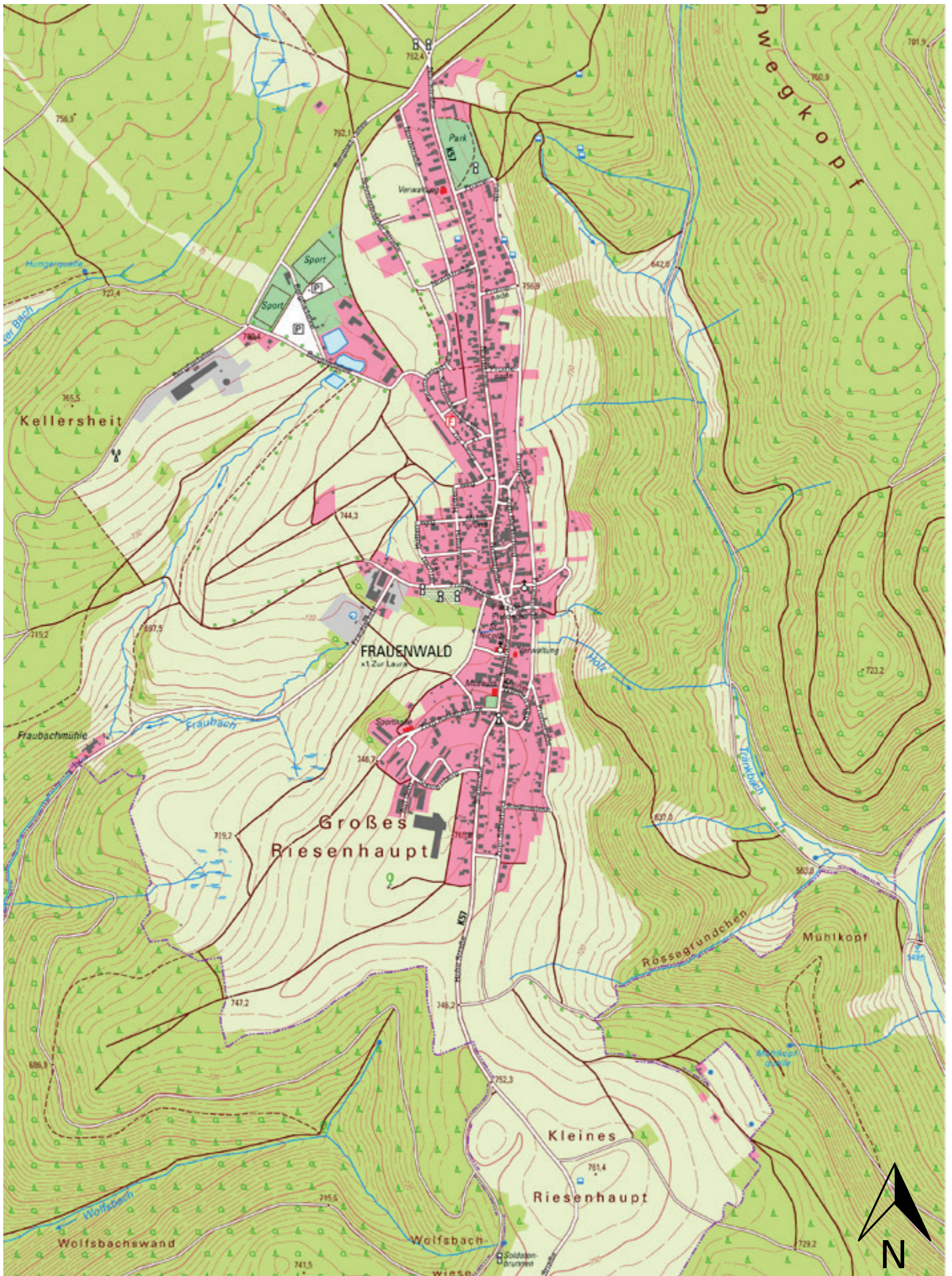


© GDI-Th, DTK 100, 11.02.2022, verändert durch Stadt Ilmenau

Bundesweit offener zweiphasiger künstlerischer Ideen- und Realisierungswettbewerb

„NaturKunstBlicke am Panoramaring Frauenwald-

Ausblicke und Einblicke in das UNESCO-Biosphärenreservat Thüringer Wald“

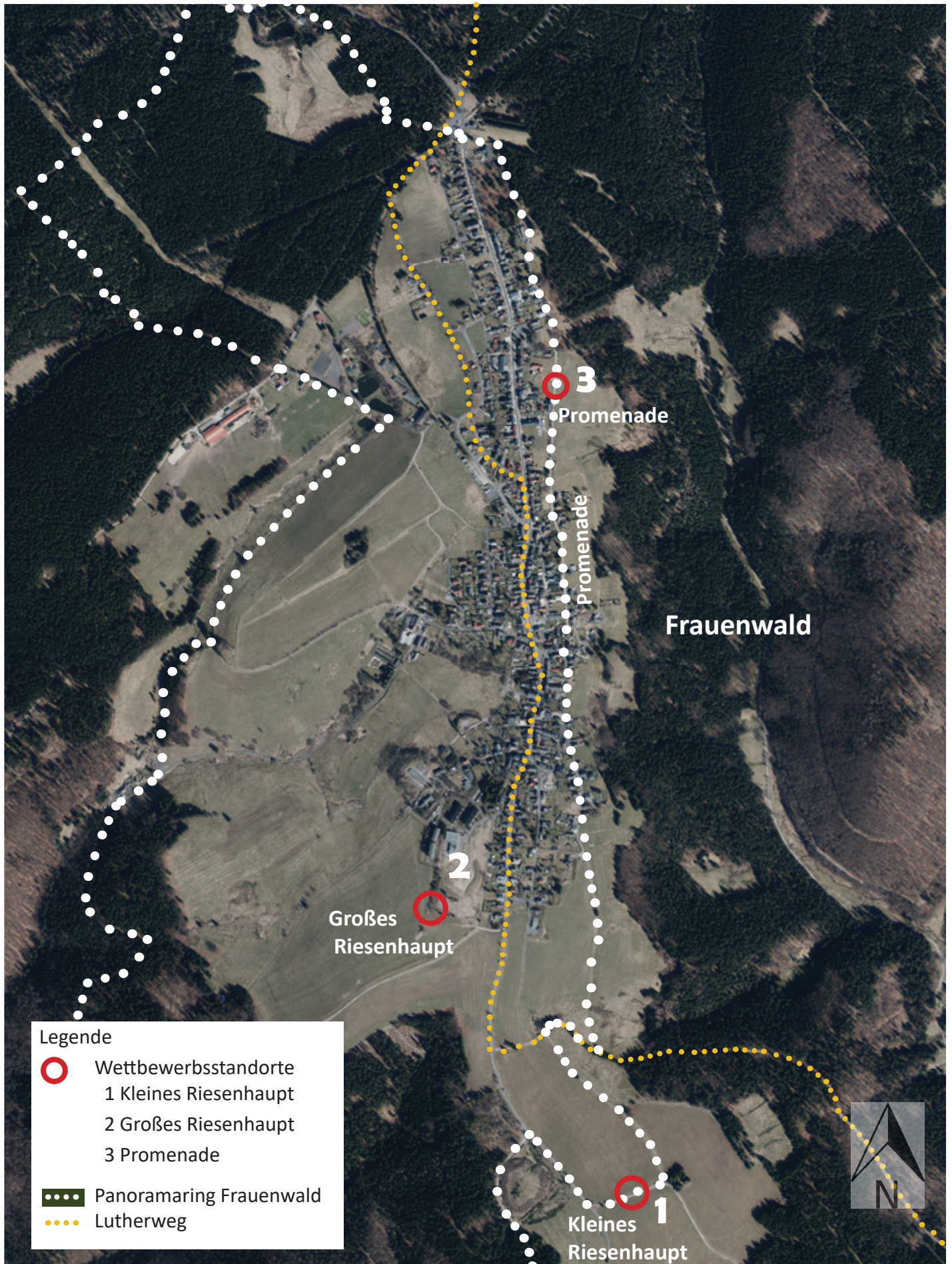


© GDI-Th, DTK 10, 11.02.2022, verändert durch Stadt Ilmenau



© GDI-Th, Luftbild, 11.02.2022, verändert durch Stadt Ilmenau

Wettbewerbsstandorte am Panoramaring Frauenwald
Ortslage Frauenwald - Maßstab 1 : 12.500



© GDI-Th, Luftbild, 11.02.2022, verändert durch Stadt Ilmenau

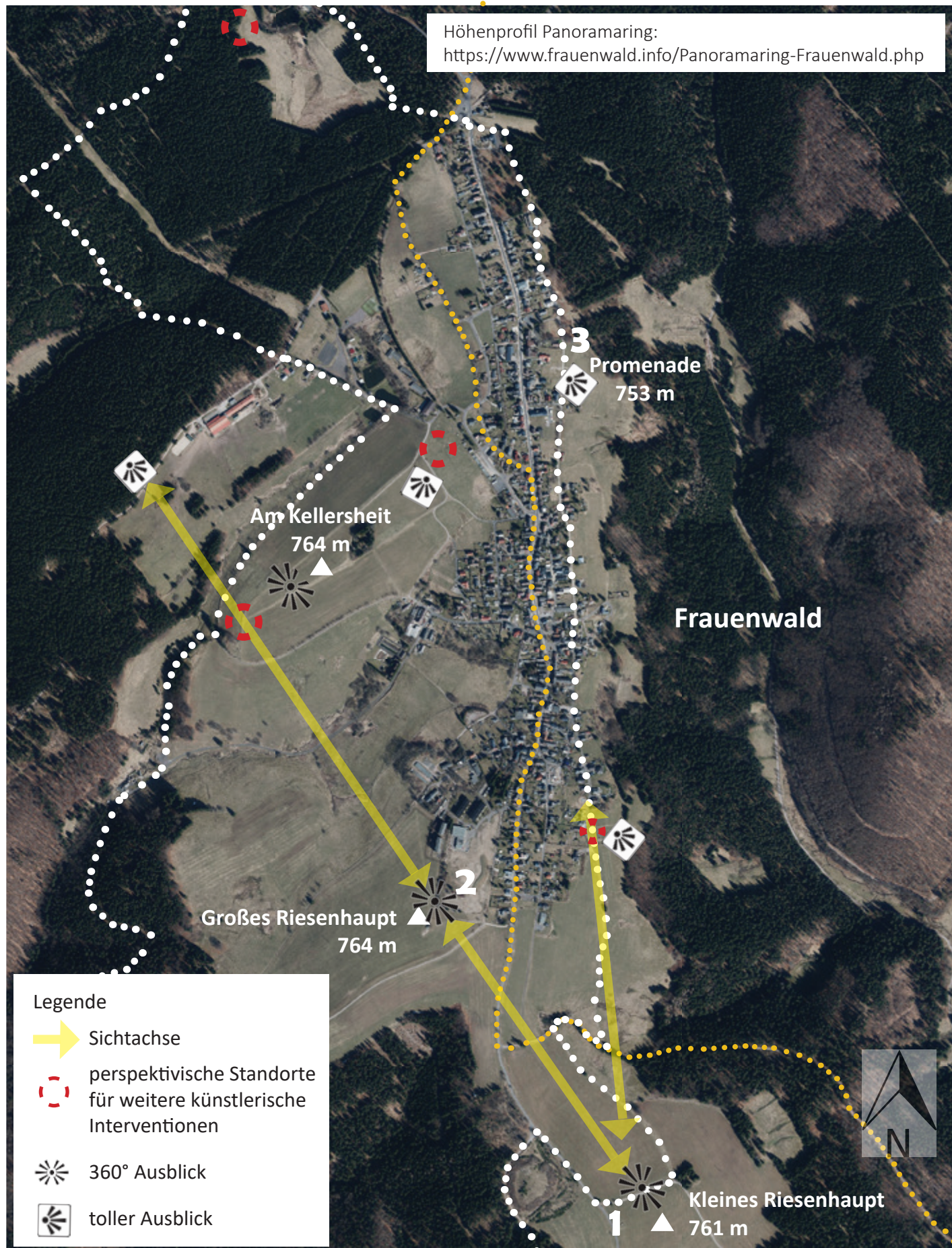
Bundesweit offener zweiphasiger künstlerischer Ideen- und Realisierungswettbewerb

„NaturKunstBlicke am Panoramaring Frauenwald-

Ausblicke und Einblicke in das UNESCO-Biosphärenreservat Thüringer Wald“

Sichtachsen, Blickbeziehungen, Lagebezeichnungen und Höhenangaben der Wettbewerbsstandorte und perspektivischen weiteren Standorte für künstlerische Interventionen

Ortslage Frauenwald - Maßstab 1 : 12.500



© GDI-Th, Luftbild, 11.02.2022, verändert durch Stadt Ilmenau

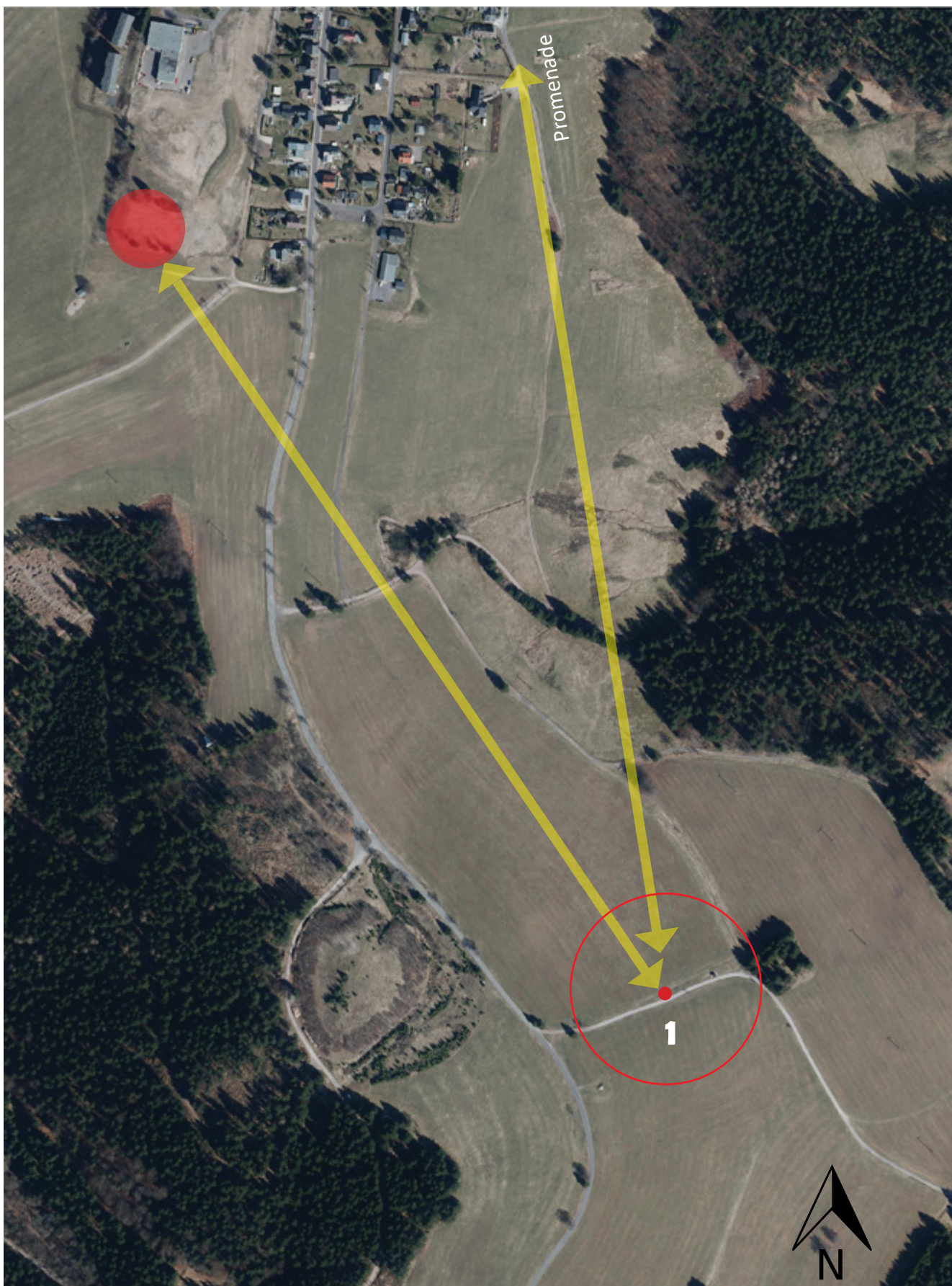
Bundesweit offener zweiphasiger künstlerischer Ideen- und Realisierungswettbewerb

„NaturKunstBlicke am Panoramaring Frauenwald-

Ausblicke und Einblicke in das UNESCO-Biosphärenreservat Thüringer Wald“

Blickbeziehung zwischen

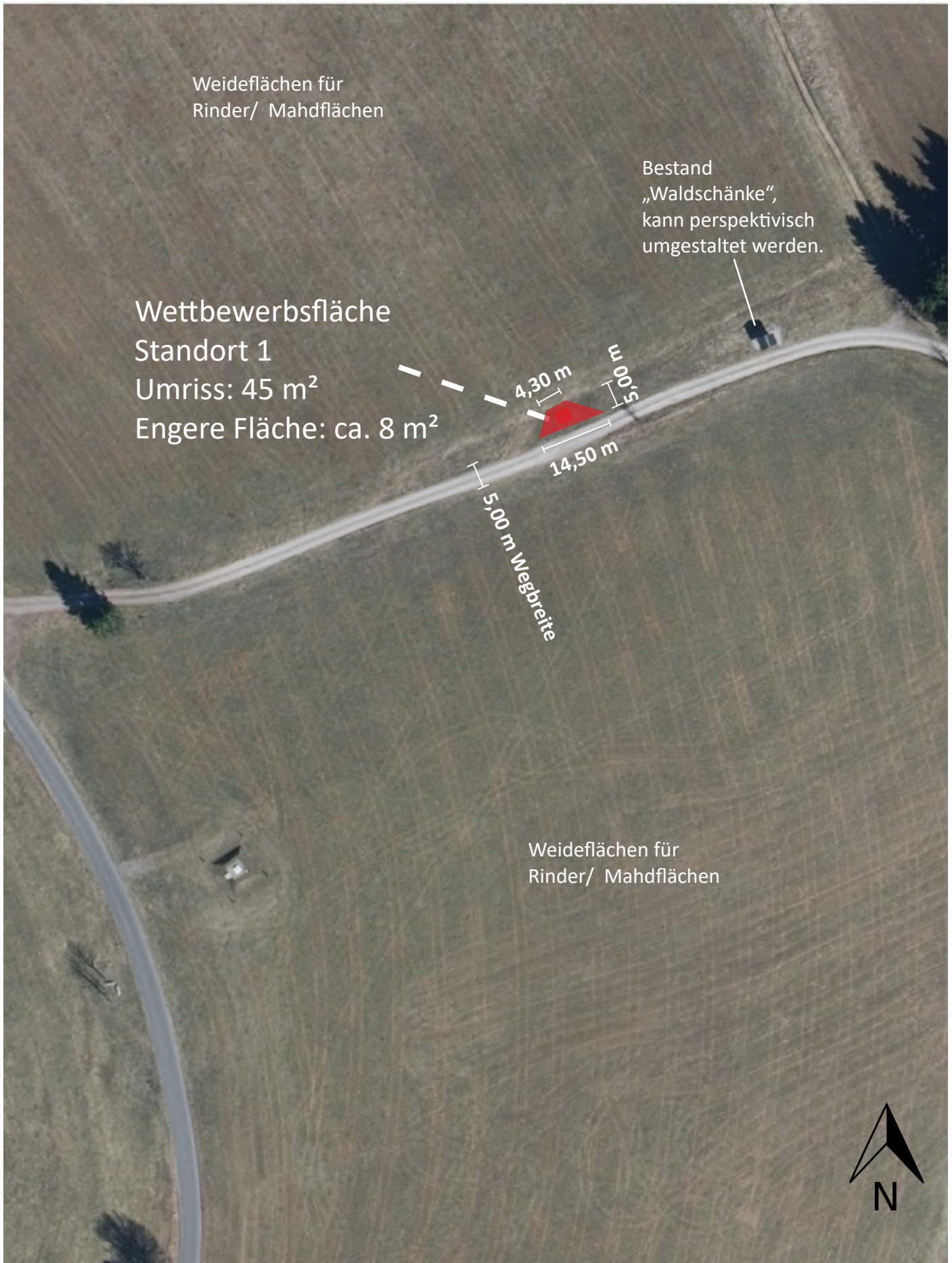
- Standort 1 „Kleines Riesenhaupt“ und Standort 2 „Großes Riesenhaupt“
 - Standort 1 „Kleines Riesenhaupt“ und südliche Promenade auf dem Panoramaring
- Maßstab 1 : 5.000



© GDI-Th, Luftbild, 11.02.2022, verändert durch Stadt Ilmenau

Standort 1 „Kleines Riesenhaupt“

Maßstab 1 : 1.000



© GDI-Th, Luftbild, 11.02.2022, verändert durch Stadt Ilmenau

Standort 1 „Kleines Riesenhaupt“
Fotodokumentation



Annäherung an Standort 1, Blick von Norden / der Promenade bzw. dem Panoramaring kommend auf Standort 1



Annäherung an Standort 1, Blick von Norden / Panoramaring auf Standort 1

Standort 1 „Kleines Riesenhaupt“
Fotodokumentation



Blick auf Standort 1 von Norden / dem Panoramaring / Lutherweg kommend



Blick auf Standort 1 von Norden / dem Panoramaring kommend

Standort 1 „Kleines Riesenhaupt“
Fotodokumentation



Blick von Norden / der Promenade kommend auf den Standort 1



Blick von Süden auf Standort 1

Standort 1 „Kleines Riesenhaupt“
Fotodokumentation



Blick von Westen / Panoramaring auf Standort 1



Blick von Süden auf Standort 1

Standort 1 „Kleines Riesenhaupt“
Fotodokumentation

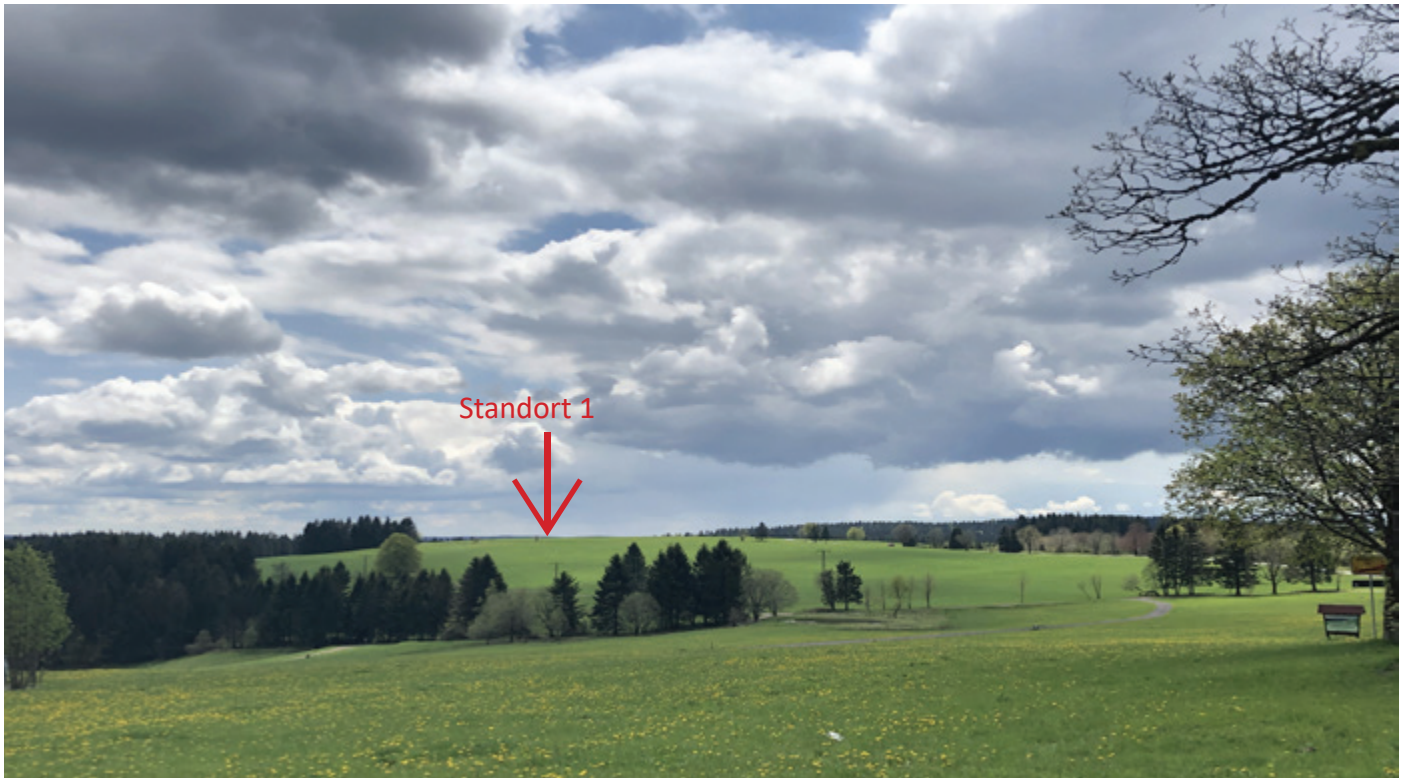


Blick von Süden auf Standort 1 und die Ortslage von Frauenwald (Quelle: www.outdooractive.com)



Blick von Standort 1 nach Nord-Osten Richtung Ortslage (Quelle: www.outdooractive.com)

Standort 1 „Kleines Riesenhaupt“
Fotodokumentation



Blick auf Standort 1 vom Parkplatz südlicher Ortseingang



Blick Richtung Kleines Riesenhaupt vom Großen Riesenhaupt

Annäherung an Standort 2 „Großes Riesenhaupt“
Fotodokumentation



Blick von Süden auf Standort 2

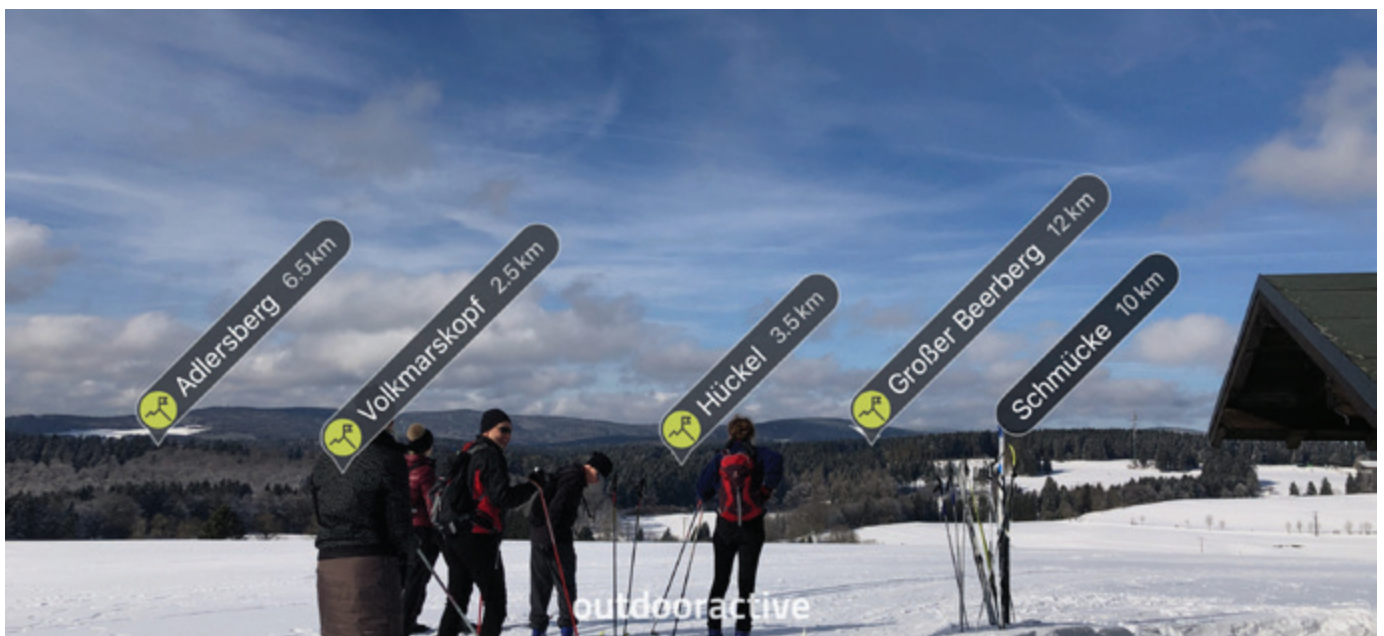


Annäherung an Standort 2, Blick von Süden

Annäherung an Standort 2 „Großes Riesenhaupt“
Fotodokumentation



Hubertushütte

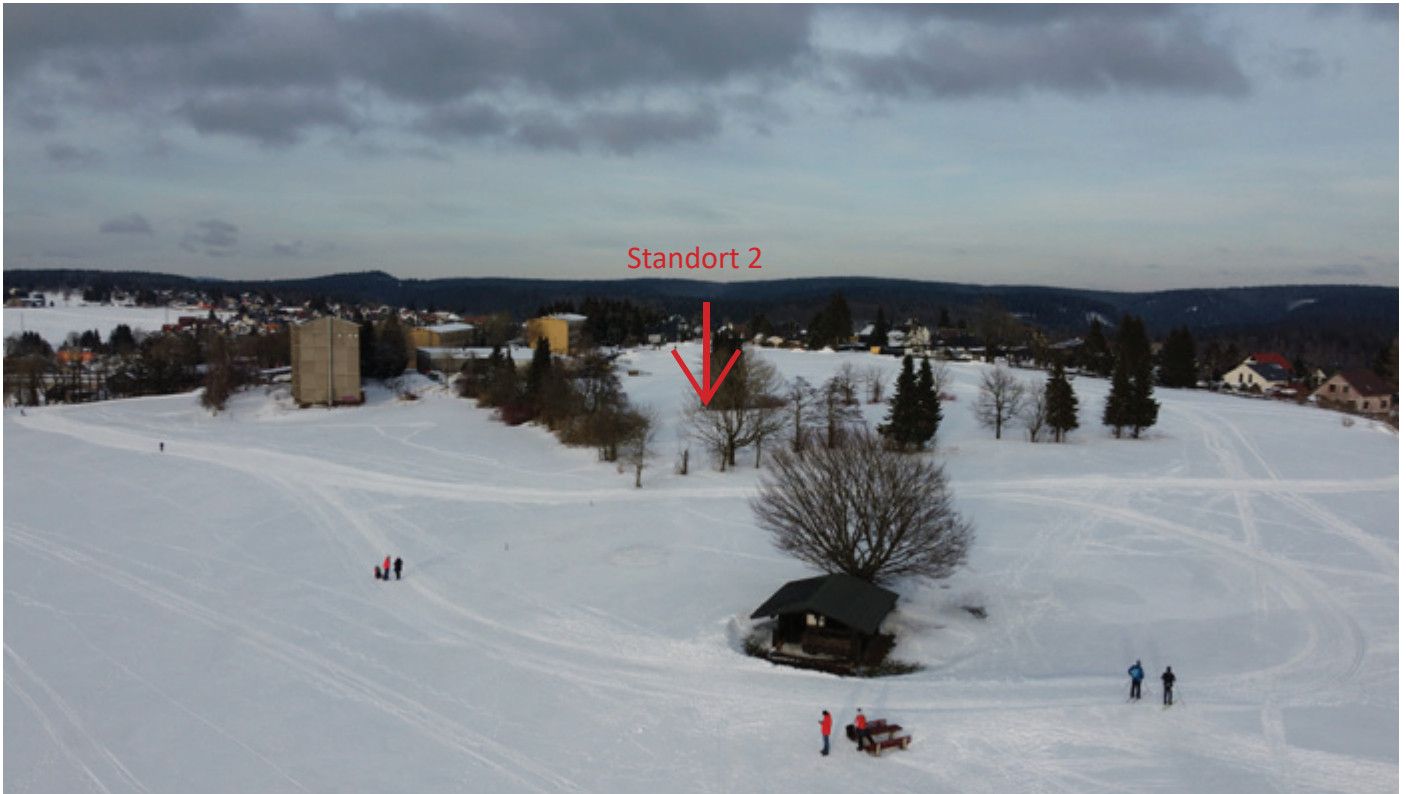


Blick von der Hubertushütte Richtung Kellersheit (Quelle: www.outdooractive.com)



© GDI-Th, Luftbild, 11.02.2022, verändert durch Stadt Ilmenau

Standort 2 „Großes Riesenhaupt“ Fotodokumentation



Standort 2 auf dem ehemaligen NVA-Gelände (Bäume und Sträucher können- abhängig vom Entwurf- zur Schaffung von Sichtachsen gefällt bzw. gerodet werden). Im Vordergrund: Hubertushütte.
Links: Leerstehende Wohnblöcke aus DDR-Zeiten. Diese können aufgrund ungeklärter Eigentumsverhältnisse aktuell nicht rückgebaut werden. Perspektivisch wird ein Rückbau angestrebt. (Foto: Daniel Hahn)



Standort 2 und Hubertushütte. (Foto: Daniel Hahn)

Standort 2 „Großes Riesenhaupt“ Fotodokumentation

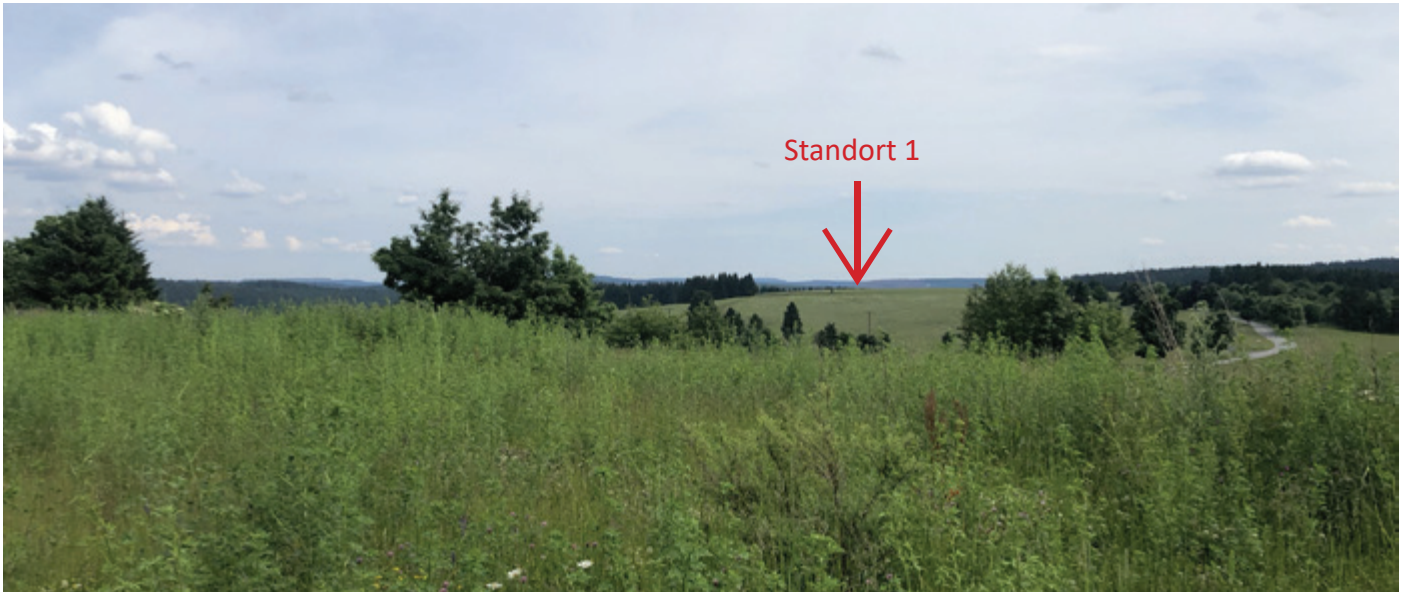


Standort 2 auf dem ehemaligen NVA-Gelände (Bäume und Sträucher können- abhängig vom Entwurf- zur Schaffung von Sichtachsen gefällt bzw. gerodet werden).



Standort 2 auf dem ehemaligen NVA-Gelände

Standort 2 „Großes Riesenhaupt“
Fotodokumentation



Blick vom ehemaligen NVA-Gelände Richtung Standort 1



Standort 2 auf dem ehemaligen NVA-Gelände

Standort 2 „Großes Riesenhaupt“ Fotodokumentation



Standort 2 (Bäume und Sträucher können- abhängig vom Entwurf- zur Schaffung von Sichtachsen gefällt bzw. gerodet werden).



Standort 2 (Bäume und Sträucher können- abhängig vom Entwurf- zur Schaffung von Sichtachsen gefällt bzw. gerodet werden).

Standort 2 „Großes Riesenhaupt“
Fotodokumentation



Blick vom „Kellersheit“ auf Standort 2 und Hubertushütte



Blick vom „Kellersheit“ auf Standort 2 und Hubertushütte

Standort 3 „Promenade“
Maßstab 1 : 1.000



© GDI-Th, Luftbild, 11.02.2022, verändert durch Stadt Ilmenau

Standort 3 „Promenade“
Fotodokumentation



Standort 3: Aussichtspunkt an der Promenade am Panoramaring (Luftbild: Bernhardt Kühnlenz)



Annäherung an Standort 2 von Norden (Kurpark) über die Promenade/Panoramaring

Standort 3 „Promenade“
Fotodokumentation



Blick über den Süden Frauenwalds
(Foto: Daniel Hahn)

Standort 3 „Promenade“
Fotodokumentation

Standort 3



Panoramabild vom Panoramaring. Foto: Daniel Hahn)

Standort 3 „Promenade“ Fotodokumentation



Standort 3: Aussichtspunkt an der Promenade. Die Sitzgelegenheit ist variabel und kann perspektivisch durch andere, auf die Installation abgestimmte Sitzmöbel ersetzt werden.



Standort 3: Aussichtspunkt an der Promenade. Die Sitzgelegenheit ist variabel und kann perspektivisch durch andere, auf die Installation abgestimmte Sitzmöbel ersetzt werden. (Foto: Bernhardt Kühnlenz)

Standort 3 „Promenade“
Fotodokumentation



Annäherung an Standort 3 von Norden/Kurpark über die Promenade/Panoramaring



Annäherung an Standort 3 von Norden/Kurpark über die Promenade/Panoramaring

Standort 3 „Promenade“
Fotodokumentation



Blick von Standort 3 Richtung Süd-Osten



Annäherung über die Promenade/Panoramaring vom Süden kommend, Blick Richtung Dreierherrenstein

Standort 3 „Promenade“
Fotodokumentation



Am Standort 3: Promenade/Panoramaring Blick Richtung Norden



Blick von Standort 3 Blick Richtung Nord-Osten, Großer Dreierstein

Standort 3 „Promenade“
Fotodokumentation



Blick von Standort 3 Richtung Süd-Osten, Schwefelkopf, Eselsberg,
Oberbecken Pumpspeicherwerk Goldisthal

Frauenwald



Weiterführende Links:

<https://www.ilmenau.de/frauenwald-tourismus>
<https://www.frauenwald.info/>
<https://www.frauenwald.info/Panoramaring-Frauenwald.php>
<https://www.biosphaerenreservat-thueringerwald.de/>

Fotos

sofern nicht anders gekennzeichnet: Ulla Schauber, 2021/22
Titelblatt: Christoper Schmidt
Rückseite: (1) Diethardt Eckhardt, (2) Elke Hellmuth
Luftbilder Seite 19, 26, 27: Daniel Hahn
Luftbilder, DTK 100 und DTK 10: ©GDI-Th

gefördert durch:

Freistaat  Thüringen  Ministerium für Umwelt, Energie und Naturschutz

**Biosphärenreservat
Thüringer Wald**

