

Blitzstrom- / Überspannungsableiter Typ 1/2 - VAL-MS-T1/T2 335/12.5/1+1-FM - 2800186

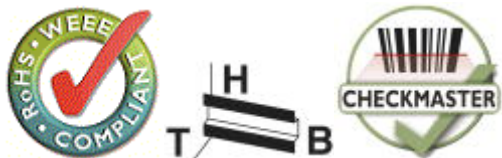
Bitte beachten Sie, dass die hier angegebenen Daten dem Online-Katalog entnommen sind. Die vollständigen Informationen und Daten entnehmen Sie bitte der Anwenderdokumentation. Es gelten die Allgemeinen Nutzungsbedingungen für Internet-Downloads.
(<http://phoenixcontact.de/download>)




Universeller steckbarer Blitzstrom- / Überspannungsableiter auf Varistorbasis für 1-phasige Stromversorgungsnetze mit separatem N und PE (3-Leitersystem: L1, N, PE), mit Fernmeldekontakt.

Artikeleigenschaften

- Stecker prüfbar mit CHECKMASTER
- Mit potenzialfreiem Fernmeldekontakt
- Sicherer Halt der Stecker bei hohen Blitzstrombelastungen und starken Vibrationen durch neuartige Verrastung
- Thermische Abtrennvorrichtung jedes einzelnen Steckers
- Steckbar
- Thermische Abtrennvorrichtung jedes einzelnen Steckers
- Mechanische Kodierung aller Steckplätze



Kaufmännische Daten

Verpackungseinheit	1 STK
GTIN	 4 046356 518574
Gewicht pro Stück (exklusive Verpackung)	329.7 g
Zolltarifnummer	85363030
Herkunftsland	Deutschland

Technische Daten

Maße

Höhe	99 mm
Breite	35,6 mm
Tiefe	77,5 mm
Teilungseinheit	2 TE

Umgebungsbedingungen

Blitzstrom- / Überspannungsableiter Typ 1/2 - VAL-MS-T1/T2 335/12.5/1+1-FM - 2800186

Technische Daten

Umgebungsbedingungen

Schutzart	IP20 (nur bei Benutzung aller Klemmstellen)
Umgebungstemperatur (Betrieb)	-40 °C ... 80 °C
Umgebungstemperatur (Lagerung/Transport)	-40 °C ... 80 °C
Höhenlage	≤ 2000 m (amsl (über normal Null))
Zulässige Luftfeuchtigkeit (Betrieb)	5 % ... 95 %
Schock (Betrieb)	30g (half sinus / 11 ms / 3x ±X, ±Y, ±Z)
Vibration (Betrieb)	7,5g (10 ... 500 Hz / 2,5 h / X, Y, Z)

Allgemein

IEC Prüfklasse	I / II
	T1 / T2
	T1
EN Type	T1 / T2
	T1
Stromversorgungssystem IEC	TT
	TN-S
Anzahl der Ports	One
SPD Design	Kombinierter Typ
Schutzpfade	L-N
	L-PE
	N-PE
Montageart	Tragschiene: 35 mm
Farbe	tiefschwarz RAL 9005
Material Gehäuse	PA 6.6
	PBT
Verschmutzungsgrad	2
Brennbarkeitsklasse nach UL 94	V-0
Bauform	Tragschienenmodul zweiteilig steckbar
Meldung Überspannungsschutz defekt	optisch, Fernmeldekontakt

Schutzschaltung

Nennspannung U_N	240 V AC (TN-S)
	240 V AC (TT)
Nennfrequenz f_N	50 Hz (60 Hz)
Höchste Dauerspannung U_C (L-N)	335 V AC
Höchste Dauerspannung U_C (N-PE)	264 V AC
Nennlaststrom I_L	80 A
Schutzleiterstrom I_{PE}	≤ 5 µA
Standby-Leistungsaufnahme P_C	≤ 270 mVA
Nennableitstoßstrom I_n (8/20) µs (L-N)	12,5 kA

Blitzstrom- / Überspannungsableiter Typ 1/2 - VAL-MS-T1/T2 335/12.5/1+1-FM - 2800186

Technische Daten

Schutzschaltung

Nennableitstoßstrom I_n (8/20) μs (N-PE)	50 kA
Maximaler Ableitstoßstrom I_{max} (8/20) μs (L-N)	50 kA
Maximaler Ableitstoßstrom I_{max} (8/20) μs (N-PE)	50 kA
Blitzprüfstrom (10/350) μs (L-N), Ladung	6,25 As
Blitzprüfstrom (10/350) μs (L-N), spezifische Energie	39 kJ/ Ω
Blitzprüfstrom (10/350) μs (L-N), Stromscheitelwert I_{imp}	12,5 kA
Blitzprüfstrom (10/350) μs (N-PE), Ladung	25 As
Blitzprüfstrom (10/350) μs (N-PE), spezifische Energie	625 kJ/ Ω
Blitzprüfstrom (10/350) μs (N-PE), Stromscheitelwert I_{imp}	50 kA
Gesamtableitstoßstrom I_{Total} (8/20) μs	50 kA
Gesamtableitstoßstrom I_{Total} (10/350) μs	25 kA
Folgestromlöschfähigkeit I_{fi} (N-PE)	100 A (264 V AC)
Kurzschlussfestigkeit I_{SCCR}	25 kA
Schutzpegel U_p (L-N)	$\leq 1,2$ kV
	$\leq 1,6$ kV (30 kA - 8/20 μs)
Schutzpegel U_p (L-PE)	≤ 2 kV
Schutzpegel U_p (N-PE)	$\leq 1,7$ kV
Restspannung U_{res} (L-N)	$\leq 1,2$ kV (bei I_n)
	$\leq 1,1$ kV (bei 10 kA)
	≤ 1 kV (bei 5 kA)
	$\leq 0,9$ kV (bei 3 kA)
Restspannung U_{res} (L-PE)	≤ 2 kV (bei I_n)
	$\leq 1,5$ kV (bei 10 kA)
	$\leq 1,2$ kV (bei 5 kA)
	$\leq 1,1$ kV (bei 3 kA)
Restspannung U_{res} (N-PE)	$\leq 0,6$ kV (bei I_n)
	$\leq 0,5$ kV (bei 10 kA)
	$\leq 0,5$ kV (bei 5 kA)
	$\leq 0,4$ kV (bei 3 kA)
Ansprechstoßspannung bei 6 kV (1,2/50) μs (L-PE)	$\leq 1,7$ kV
Ansprechstoßspannung bei 6 kV (1,2/50) μs (N-PE)	$\leq 1,7$ kV
TOV-Verhalten bei U_T (L-N)	415 V AC (5 s / withstand mode)
	457 V AC (120 min / safe failure mode)
TOV-Verhalten bei U_T (N-PE)	1200 V AC (200 ms / withstand mode)
Ansprechzeit t_A (L-N)	≤ 25 ns
Ansprechzeit t_A (L-PE)	≤ 100 ns
Ansprechzeit t_A (N-PE)	≤ 100 ns
Maximale Vorsicherung bei Stickleitungsverdrahtung	160 A (gG)

Blitzstrom- / Überspannungsableiter Typ 1/2 - VAL-MS-T1/T2 335/12.5/1+1-FM - 2800186

Technische Daten

Schutzschaltung

Maximale Vorsicherung bei V-Durchgangsverdrahtung	80 A (gG - 16 mm ²)
---	---------------------------------

Anzeige / Fernmeldung

Benennung Anschluss	Defektfernmeldekontakt
Schaltfunktion	Wechsler
Betriebsspannung	5 V AC ... 250 V AC
	30 V DC
Betriebsstrom	5 mA AC ... 1,5 A AC
	1 A DC
Anschlussart	Schraubanschluss
Schraubengewinde	M2
Anzugsdrehmoment	0,25 Nm
Abisolierlänge	7 mm
Leiterquerschnitt flexibel	0,14 mm ² ... 1,5 mm ²
Leiterquerschnitt starr	0,14 mm ² ... 1,5 mm ²
Leiterquerschnitt AWG	28 ... 16

Anschlussdaten

Anschlussart	Schraubanschluss
Schraubengewinde	M5
Anzugsdrehmoment	4,5 Nm
Abisolierlänge	16 mm
Leiterquerschnitt flexibel	1,5 mm ² ... 25 mm ²
Leiterquerschnitt starr	1,5 mm ² ... 35 mm ²
Leiterquerschnitt AWG	15 ... 2

UL Spezifikationen

SPD Typ	4CA
Maximale Dauerspannung MCOV (L-N)	335 V AC
Maximale Dauerspannung MCOV (L-G)	335 V AC
Maximale Dauerspannung MCOV (N-G)	264 V AC
Nennspannung	240 V AC
Schutzpfade	L-N
	L-G
	N-G
Energieverteilungssystem	1
Nennfrequenz	50/60 Hz
Gemessene Begrenzungsspannung MLV (L-N)	2630 V
Gemessene Begrenzungsspannung MLV (L-G)	3600 V
Gemessene Begrenzungsspannung MLV (N-G)	2600 V
Nennableitstrom I _n (L-N)	20 kA

Blitzstrom- / Überspannungsableiter Typ 1/2 - VAL-MS-T1/T2 335/12.5/1+1-FM - 2800186

Technische Daten

UL Spezifikationen

Nennableitstoßstrom I_n (L-G)	20 kA
Nennableitstoßstrom I_n (N-G)	20 kA

UL Anzeige / Fernmeldung

Betriebsspannung	125 V AC
Betriebsstrom	1 A AC
Anzugsdrehmoment	4 lb _r -in.
Leiterquerschnitt AWG	30 ... 14

UL Anschlussdaten

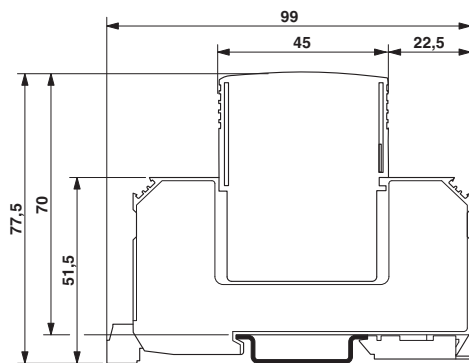
Leiterquerschnitt AWG	10 ... 2
Anzugsdrehmoment	30 lb _r -in.

Normen und Bestimmungen

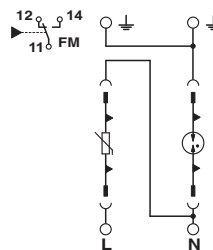
Normen/Bestimmungen	IEC 61643-11 2011
	EN 61643-11 2012

Zeichnungen

Maßzeichnung



Schaltplan



Klassifikationen

eCl@ss

eCl@ss 4.0	27140201
eCl@ss 4.1	27130801
eCl@ss 5.0	27130801
eCl@ss 5.1	27130801
eCl@ss 6.0	27130802
eCl@ss 7.0	27130802
eCl@ss 8.0	27130802
eCl@ss 9.0	27130802

Blitzstrom- / Überspannungsableiter Typ 1/2 - VAL-MS-T1/T2 335/12.5/1+1-FM - 2800186

Klassifikationen

ETIM

ETIM 2.0	EC000941
ETIM 3.0	EC000941
ETIM 4.0	EC000381
ETIM 5.0	EC000381

UNSPSC

UNSPSC 6.01	30212010
UNSPSC 7.0901	39121610
UNSPSC 11	39121610
UNSPSC 12.01	39121610
UNSPSC 13.2	39121620

Approbationen

Approbationen

Approbationen

KEMA-KEUR / ÖVE / CCA / IECCEB Scheme / GL / UL Recognized / cUL Recognized / EAC / EAC / cULus Recognized

Ex Approbationen

beantragte Approbationen

Approbationsdetails

KEMA-KEUR

ÖVE


CCA

IECEE CB Scheme

Blitzstrom- / Überspannungsableiter Typ 1/2 - VAL-MS-T1/T2 335/12.5/1+1-FM - 2800186

Approbationen


GL

UL Recognized 

cUL Recognized 

EAC

EAC

cULus Recognized 

Zubehör

Zubehör

Bezeichnungsstift

Bezeichnungsstift - B-STIFT - 1051993



Bezeichnungsstift, zur manuellen Beschriftung der unbedruckten Zackbandstreifen, Beschriftung wisch- und wasserfest, Strichstärke 0,5 mm

Brücke

Verdrahtungsbrücke - MPB F600X16/ 1GS - 2818355



Verdrahtungsbrücke flexibel, Durchmesser 16 mm², einseitig mit Gabelkabelschuh, Länge: 600 mm

Blitzstrom- / Überspannungsableiter Typ 1/2 - VAL-MS-T1/T2 335/12.5/1+1-FM - 2800186

Zubehör

Verdrahtungsbrücke - MPB F600X16/ 1GS - 2818355



Verdrahtungsbrücke flexibel, Durchmesser 16 mm², einseitig mit Gabelkabelschuh, Länge: 600 mm

Verdrahtungsbrücke - MPB F200X16/ 1GS - 2818339



Verdrahtungsbrücke flexibel, Durchmesser 16 mm², einseitig mit Gabelkabelschuh, Länge 200 mm

Verdrahtungsbrücke - MPB 18/1-10/1.0.0 - 2830443



Verdrahtungsbrücke für Module mit Anschlussraster 17,5 mm, 1-phasig, 10 Raster mit Kontaktreihenfolge 1-0-0

Verdrahtungsbrücke - MPB 18/4-12 - 2809296



Verdrahtungsbrücke für Module mit Anschlussraster 17,5 mm, 4-phasig, 12-polig

Verdrahtungsbrücke - MPB 18/4- 8 - 2809283



Verdrahtungsbrücke für Module mit Anschlussraster 17,5 mm, 4-phasig, 8-polig

Blitzstrom- / Überspannungsableiter Typ 1/2 - VAL-MS-T1/T2 335/12.5/1+1-FM - 2800186

Zubehör

Verdrahtungsbrücke - MPB 18/3- 6 - 2809241



Verdrahtungsbrücke für Module mit Anschlussraster 17,5 mm, 3-phasig, 6-polig

Verdrahtungsbrücke - MPB 18/1-57 - 2809238



Verdrahtungsbrücke für Module mit Anschlussraster 17,5 mm, 1-phasig, 57-polig

Verdrahtungsbrücke - MPB 18/1-12 - 2748593



Verdrahtungsbrücke für Module mit Anschlussraster 17,5 mm, 1-phasig, 12-polig

Verdrahtungsbrücke - MPB 18/1- 9 - 2748580



Verdrahtungsbrücke für Module mit Anschlussraster 17,5 mm, 1-phasig, 9-polig

Verdrahtungsbrücke - MPB 18/1- 8 - 2748577



Verdrahtungsbrücke für Module mit Anschlussraster 17,5 mm, 1-phasig, 8-polig

Blitzstrom- / Überspannungsableiter Typ 1/2 - VAL-MS-T1/T2 335/12.5/1+1-FM - 2800186

Zubehör

Verdrahtungsbrücke - MPB 18/1- 6 - 2748564



Verdrahtungsbrücke für Module mit Anschlussraster 17,5 mm, 1-phasig, 6-polig

Verdrahtungsbrücke - MPB 18/1- 4 - 2809225



Verdrahtungsbrücke für Module mit Anschlussraster 17,5 mm, 1-phasig, 4-polig

Verdrahtungsbrücke - MPB 18/1- 3 - 2809212



Verdrahtungsbrücke für Module mit Anschlussraster 17,5 mm, 1-phasig, 3-polig

Verdrahtungsbrücke - MPB 18/1- 2 - 2809209



Verdrahtungsbrücke für Module mit Anschlussraster 17,5 mm, 1-phasig, 2-polig

Durchgangsklemme

Durchgangsklemme - DK-BIC-35 - 2749880



Durchgangsklemme für VAL- und FLT-Applikationen

Gerätemarker beschriftet

Blitzstrom- / Überspannungsableiter Typ 1/2 - VAL-MS-T1/T2 335/12.5/1+1-FM - 2800186

Zubehör

Marker für Klemmen - ZBN 18,LGS:ERDE - 2749589



Marker für Klemmen, Streifen, weiß, beschriftet, längs: Erdungssymbol, Montageart: Verrasten in hoher Schildchennut, für Klemmenbreite: 18 mm, Schriftfeldgröße: 18 x 5 mm

Gerätemarker unbeschriftet

Zackband - ZBN 18:UNBEDRUCKT - 2809128



Zackband, Streifen, weiß, unbeschriftet, beschriftbar mit: Plotter, Montageart: Verrasten in hoher Schildchennut, für Klemmenbreite: 18 mm, Schriftfeldgröße: 18 x 5 mm

Ersatzteile

Überspannungsschutz-Stecker Typ 1/2 - VAL-MS-T1/T2 335/12.5 ST - 2800190



L-N-Ersatzstecker für steckbaren Blitzstrom- / Überspannungsableiter VAL-MS-T1/T2 335/12.5.

Überspannungsschutz-Stecker Typ 1/2 - F-MS-T1/T2 50 ST - 2800191



N-PE-Ersatzstecker für steckbaren Blitzstrom- / Überspannungsableiter VAL-MS-T1/T2 335/12.5.