

Sachkunde gemäß § 4(1) Tierschutzgesetz zum Töten/ Bekämpfen von Mäusen und Ratten

Einleitung

Das IfSG fordert gemäß §§17,18: Alle Unternehmen so zu betreiben, daß der fachgerechte,
bestimmungsgemäße Betrieb
nicht zu behördlich angeordneten Bekämpfungen von Krankheitserreger übertragenden
Schädlingen
(Wirbeltieren) und damit zu Kosten führt.

Verordnung EG Nr. 852/2004 über Lebensmittelhygiene:

.....es sind geeignete verfahren zur Bekämpfung von Schädlingen vorzusehen...

(Kontrolle durch Monitoringsysteme, Dokumentation !)

HFK Will Reimund Bezirkskrankenhaus Bayreuth

Nagerbekämpfung gemäß § 4 (1) Tierschutzgesetz



Schlagfalle



Sachkunde ist erforderlich für:
Gewerbliche (Schädlingsbekämpfer)
und Berufliche Zwecke (Hausmeister, Bauhöfe, Klärwerke,
Desinfektoren) Auch Landwirte müssen die aktuelle
Sachkunde zum Töten/ Bekämpfen von Ratten und Mäusen
erwerben!

Sachkunde ist nicht erforderlich:
Für das Töten lebensschwacher oder verletzter
Wirbeltiere im Einzelfall

Stabile Seitenlage !



**Schadnager
Ratten und Mäuse
informative Zusammenstellung
ausgewählter Bilder**

**Niemand darf einem Tier ohne
vernünftigen Grund Schmerzen, Leiden
oder Schäden zufügen.**

| | Wanderratte | Hausratte |
|-----------------------------|--------------|-----------|
| Größe: cm. | 54-58 | 50-54 |
| Rumpf: | 20-32 | 18-26 |
| Schwanz: | 13-26 | 20-28 |
| Gewicht(♂)max. | 500 | 320 |
| Durchschnitt: | 250 | 150 |
| Tragezeit (Tage) | 23 | 23 |
| Geschlechtsreif ab(Wochen) | 10-12 | 10-12 |
| Würfe alt | 3 | 2 |
| Würfe jung | 8 | 6 |
| Familiengröße / Rudelgröße | 25-120 | 10-50 |
| Reviergröße m ² | 3000-120 000 | 100-300 |



Wanderratte (*Rattus norvegicus*)
Fellfarbe Braun
Klettert sehr gut
Schwimmt und taucht.
Verträgt Kälte und Nässe



Hausratte, (*Rattus rattus*)
Fellfarbe schwarz
meidet Wasser, klettert sehr
gut.

Erdloch der Wanderratte, Nistplatz im Erdbau,
nicht vorzugsweise in der Kanalisation.





Rattenlöcher in der Grabenböschung

Eingang zum Rattenbau Straße / Rinnstein



Hinterlassenschaften Rattenködl, grösser als Mäuseködl
Infektionsgefahr : Übertragung durch Berühren , Luft



Lebensmittel Nie auf den Bodenabstellen
Mindestens 30 cm Bodenabstand einhalten (Übertragungsweg)
Wanderratte: Frist sich satt ca. 30 g 1-2 pro Tag



Hausratte: Nahrung warm, trocken –Allesfresser-
Frist sich satt ca. 20 g 1-2 pro Tag
Weniger als 20 ml Wasser pro Tag



sunfallkasse NRW

Nahrung der Wanderratte **Praktisch alles**
Maiskörner, Sonnenblumen, Imbissabfälle



Auch die Wanderratten/Hausratten verlieren die Natürliche Angst vor dem Menschen wenn Sie angefüttert werden Imbiss/Cafeteria.



Kanalratte



Quelle: Landesunfallkasse NRW

Da bin ich, da bleib ich



Aber Hallo



Party der Wanderratten im Kanal



Landesunfallkasse NRW

Nachwuchs lässt Grüßen



Quelle: Landesunfallkasse NRW

Entscheidend ist die Infektionsgefahr!!!

Kann Krankheitserreger übertragen!
Überträger von Krankheiten auf Menschen und
Haustiere; so u.a.;

| | |
|----------------------|----------|
| -Tollwut | selten |
| -Fleckfieber | selten |
| -Milzbrand | s.selten |
| -Pest | s.selten |
| -Salmonella spp., | oft |
| -Klebsiella spp. | selten |
| -Leptospirose | selten |
| (Weilsche Krankheit) | |

Infektionen werden durch den Austausch von
Körperflüssigkeiten übertragen !

Hanta Virus Extra bei der Maus





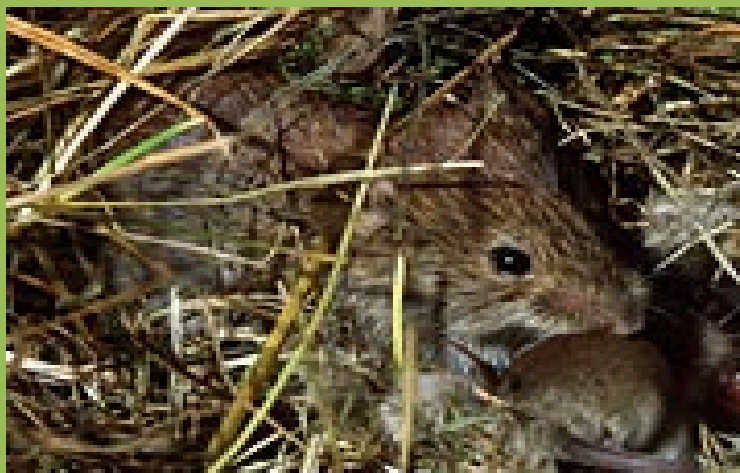
Die Wanderratten müssen laufen, denn sie sind notorisch pleite und können sich kein Auto kaufen.



Hausmaus (*Mus musculus*)



Feldmaus *Microtus arvalis*





Feldmaus

Natürlicher Feind

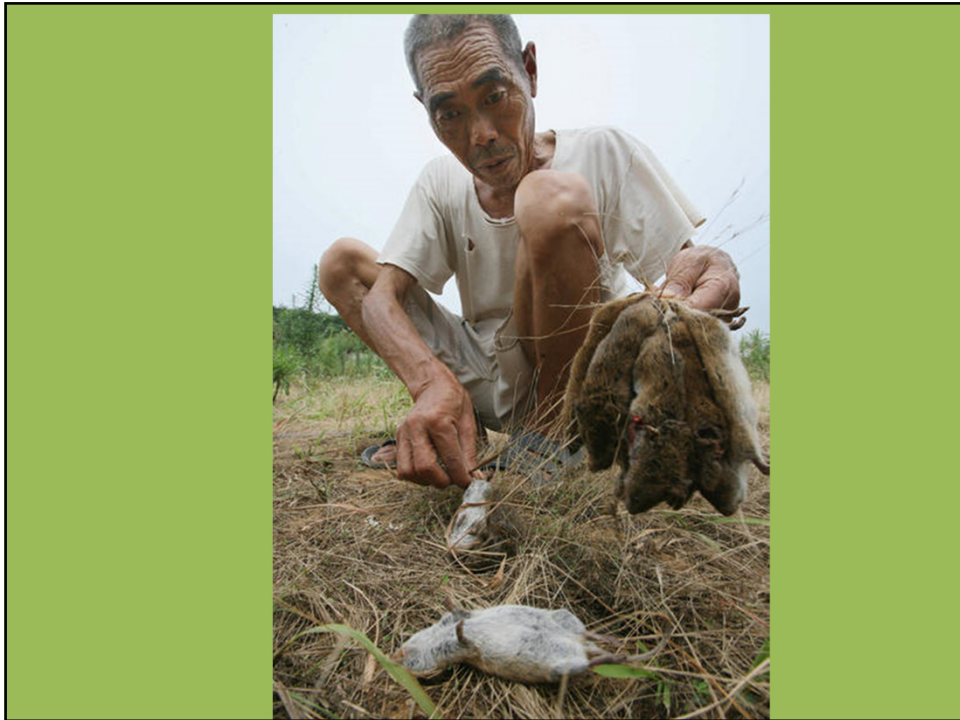


Natürlicher Feind



Hausmaus *Mus musculus*







Schlagfalle



Theoretische Vermehrungspotential einer Mäusefamilie mit Kind und Kindeskindern

- 3 Mäuse
 - 3:3 x 12 Mäuse + 9 Wochen ca. 12 + 3 Mäuse ca. 5m²
 - 15:3 x 12 Mäuse + 9 Wochen ca. 60 + 15 Mäuse ca. 25m²
 - 75:3 x 12 Mäuse + 9 Wochen ca. 300 + 75 Mäuse ca. 125m²
-
- Wenn Sie im Herbst 20 schwangere Mäuse übersehen und zum Jahreswechsel kontrollieren, könnten Sie auf 140 schwangere Mäuse treffen, die in ca. 10 Tagen über 800 Junge zur Welt bringen!

Hamsterratten

