



Works Effect

Interface®



PRODUCT WORKS EFFECT - COLOUR ADRIFT - INSTALLED NON DIRECTIONAL



EN

Inspired by scratch like textures, Works Effect creates an interesting texture and composition in your space. Works Effect is a 50 x 50cm square tile, available in 9 colourways which pair perfectly with colours in Employ Loop and Employ Constant.

Works Effect is carbon neutral throughout its full lifecycle.

FR

Works Effect s'inspire des surfaces éraflées. Works Effect est une dalle carrée de 50 x 50 cm qui créera une texture et une composition intéressantes au sol de votre espace. Le produit est disponible en 9 couleurs qui s'associent parfaitement à celles de Employ Loop et Employ Constant.

Works Effect est neutre en carbone sur l'intégralité de son cycle de vie via notre programme carbon neutral floor.

DE

Works Effect ist inspiriert von angekratzten Texturen und verleiht Ihrem Innenraum eine interessante Struktur und Komposition. Works Effect ist als quadratische Fliese im Format 50 x 50 cm erhältlich. Die neun Farbgebungen lassen sich optimal mit Employ Loop und Employ Constant kombinieren.

Works Effect ist im Rahmen des Programms Carbon Neutral Floors™ über den gesamten Lebenszyklus CO₂-neutral.



NL

Works Effect is geïnspireerd op krasachtige texturen. Works Effect is een vierkante tegel van 50 x 50 cm en creëert een interessante textuur en samenstelling voor de ruimte. Het is verkrijgbaar in 9 kleurstellingen die perfect passen bij de kleuren van Employ Loop en Employ Constant.

Works Effect is gedurende de gehele levensduur CO₂-neutraal.

ES

Works Effect se inspira en las texturas arañadas y rasgadas. Works Effect es una loseta cuadrada de 50 x 50 cm que crea una textura y una composición única para tu espacio, disponible en 9 combinaciones de colores que combinan perfectamente con los colores de Employ Loop y Employ Constant.

Works Effect es neutra en cuanto a emisiones de carbono a lo largo de todo su ciclo de vida útil.

SE

Works Effect är inspirerad av texturer med mönster som liknar repor. Works Effect är en kvadratisk platta på 50 x 50 cm som skapar en intressant struktur och komposition i ditt utrymme. Finns i nio färgställningar som passar perfekt med färgerna i Employ Loop och Employ Constant.

Works Effect är koldioxidneutral genom produktens hela livscykel.



PRODUCT WORKS EFFECT - COLOUR CANYON INSTALLED NON DIRECTIONAL



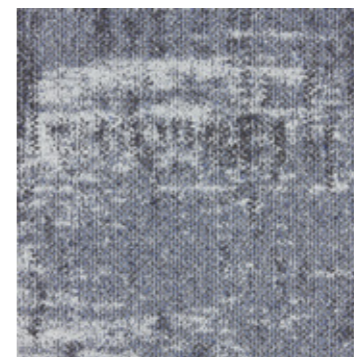
CARPET PRODUCT WORKS EFFECT - COLOUR MINT INSTALLED NON DIRECTIONAL
LVT PRODUCT LEVEL SET NATURAL WOODGRAINS - COLOUR WINTER GREY INSTALLED ASHLAR



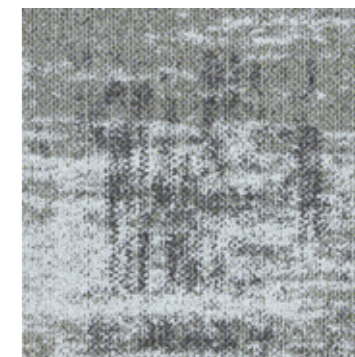
Works Effect Colour Range



4311007 SHELL



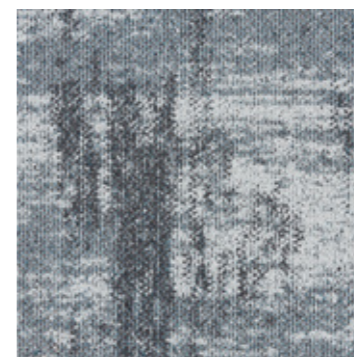
4311001 LAKESIDE



4311002 CACTUS



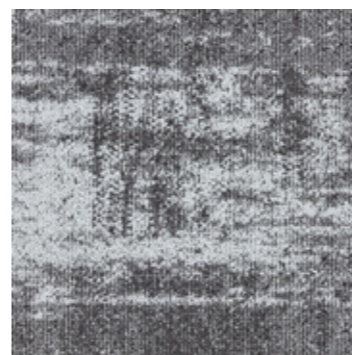
4311004 HAZE



4311008 ADRIFT



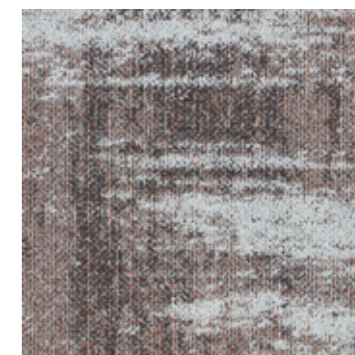
4311003 HONEY



4311009 EBONY



4311006 MINT



4311005 CANYON



Carbon Footprint / m² (Cradle to Gate)*

7.16_{kg CO₂}

Total Recycled and Bio-Based Content

72%

Total Virgin Content (non recycled and non bio-based)

28%

Yarn Recycled Content

0%

* Please see [interface.com](https://www.interface.com) for the most up to date numbers from our EPD.

Installation Waste

Non Directional
Installation

1-2%

Wear Classification

Class 33 Heavy Contract

Impact Sound Insulation ΔL_w EN ISO 10140-3

23_{dB}

Rating of Sound Absorption EN ISO 11654

α_w 0.20

Potential Green Building Contribution



See contributions for each at [interface.com](https://www.interface.com)

Certifications



For more information visit [interface.com](https://www.interface.com)



Standard Backing CQuest™ Bio

CQUEST™ BIO
Backing

EN

CQuest™ Bio is non-vinyl, non-bitumen made with a bio-composite, containing bio-based and recycled fillers. These materials, when measured on a standalone basis are net carbon negative.

DE

CQuest™ Bio ist eine PVC- und bitumenfreie Rückenkonstruktion, in der biobasierte und recycelte Füllstoffe verwendet werden. Einige der darin enthaltenen Materialien sind für sich betrachtet CO₂-negativ und reduzieren unseren CO₂-Fußabdruck maßgeblich.

FR

CQuest™ Bio est notre nouvelle sous-couche pour dalles de moquette, sans PVC et sans bitume. Elle est fabriquée avec un bio-composite, mélange de matériaux bio-sourcés et recyclés au bilan carbone net négatif.

NL

CQuest™ Bio is onze nieuwe vinylvrije, niet-bitumen tapijttegelbacking gemaakt van een bio-composiet met biobased en gerecyclede vulstoffen. Deze materialen, gemeten op een stand-alone basis, zijn netto CO₂-negatief.

ES

CQuest™ Bio no contiene vinilo ni bitumen. Está fabricado con compuestos bio y rellenos orgánicos y reciclados. Estos materiales son negativos en emisiones de carbono.

SE

CQuest™ Bio är vår nya baksida för textilplattor. Den innehåller varken vinyl eller bitumen utan är tillverkad av biokomposit som innehåller biobaserade och återvunna fyllnadsmaterial. Detta gör CQuest™ Bio netto koldioxidnegativ.

Carbon Neutral Floors™



EN

When you specify flooring from Interface, you're selecting products that are carbon neutral across their full product lifecycle.

DE

Wenn Sie sich für Bodenbeläge von Interface entscheiden, wählen Sie Produkte, die über ihren gesamten Lebenszyklus CO₂-neutral sind.

FR

Lorsque vous choisissez un revêtement de sol Interface, vous optez pour des produits qui participent à la neutralité carbone collective, tout au long de leur cycle de vie.

NL

Wanneer u vloeren van Interface specificeert, selecteert u producten die klimaatneutraal zijn over hun volledige product levenscyclus.

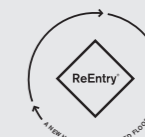
ES

Cuando prescribes pavimentos de Interface, estás seleccionando productos que son neutros en emisiones de carbono en todo su ciclo de vida.

SE

När du föreskriver Interface golv, väljer du produkter som är koldioxidneutrala genom hela produktlivscykeln

ReEntry®



EN

Interface promises to take back our customers used flooring product (carpet tile, LVT and Rubber) and create further value with them in the most sustainable way.

DE

Wir geben Ihnen das Versprechen, Ihre gebrauchten Interface-Bodenbeläge zurückzunehmen und damit einen Mehrwert auf nachhaltigste Art und Weise zu schaffen.

FR

Interface accompagne ses clients dans la reprise de ses revêtements de sol usagés, afin de leur donner une deuxième vie de la façon la plus éco-responsable possible.

NL

Interface belooft onze gebruikte vloerproducten van klanten terug te nemen en creëert daarmee meerwaarde in de meest duurzame manier.

ES

Interface se compromete a recuperar los pavimentos usados de nuestros clientes (moqueta modular, LVT y caucho) y crear valor a partir de ellos de la forma más sostenible.

Technical Specifications - Works Effect

Product Definition	Tufted Patterned Structured Loop Pile							
Konstruktion	Tuftgemusterte strukturierte Schlingenqualität							
Descripción	Moqueta modular tufting bucle estructurado con diseño							
Description	Dalle de moquette à velours tufté bouclé structuré à motifs							
Type	Getufte gedessineerde gestructureerde bouclé							
Descrizione	Bouclé tufted strutturato							
Pile Material	100% Solution Dyed Nylon							
Polfasermaterial	100% Polyamid garnefärbt							
Composición Fibra	100% Poliamida tintada en masa							
Composition	Polyamide teint en masse							
Poolmateriaal	100% Solution Dyed Polyamide							
Fibra	100% Poliammide tinta in massa							
Pile Yarn Weight / Poleinsatzgewicht / Peso Fibra / Poids de fibre / Poolinzetgewicht / Peso Felpa	612 g/m ² ± 5%							
Total Weight / Gesamtgewicht / Peso Total / Poids total / Totaalgewicht / Peso Totale	4215 g/m ² ± 5%							
Pile Height / Polschichtdicke / Altura Fibra / Hauteur de la fibre / Poolhoogte / Altezza Felpa	3.3 mm + 15% / - 10%							
Total Thickness / Gesamtdicke / Espesor Total / Epaisseur totale / Totale dikte / Altezza Totale	7.0 mm ± 0.5 mm							
Gauge/Ends 10 cm / Teilung x 10 cm / Galga x 10 cm / Jauge-Rangs par 10 cm / Rijen per 10 cm / Serraggio x 10 cm	1/10 – 39.4							
Tufts per m² / Noppenzahl/m ² / Puntadas m ² / Densité du tuft par m ² / Aantal noppen per m ² / Densità Punti	185,660 ± 5%							
Backing Type / Rückenkonstruktion / Soporte / Sous-couche / Ruguitvoering / Sottofondo	CQuest™Bio							
Wear Classification / Beanspruchungsklasse / Clasificación al tráfico / Classement d'usage et de confort / Gebruiksintensiteit / Resistenza all'usura	Heavy Contract (EN 1307) Class 33 / LC1							
Radiant Panel / Schwerentflammbarkeit / Clasificación Al Fuego / Classement feu / De Radiant Panel Test / Valutazione delle proprietà ignifughe	(EN ISO 9239-1) Euroclass Bfl s1 (EN 13501-1)							
Dimensional Stability / Dimensionsstabilität / Estabilidad Dimensional / Stabilité dimensionnelle / Dimensionele stabiliteit / Test Stabilità dimensionale	≤ 0.2% (EN 986)							
Impact Sound Insulation (ΔL_w) / Trittschallverbesserungsmaß / Impacto Aislamiento Acústico / Réduction du bruit d'impact / Contactgeluid absorptie / Isolamento all'impatto acustico	23 dB (EN ISO 10140-3)							
Rating of Sound Absorption / Gewichteter Schallabsorptionskoeffizient / Clasificación de Absorción de Sonido / Coefficient d'absorption acoustique / Waarde geluidsabsorptie / Valutazione dell'assorbimento acustico	α _w 0.20 (EN ISO 11654)							
Sound Absorption / Schallabsorptionsgrad / Absorción de Sonido / Absorption acoustique / Geluidsabsorptie / Assorbimento acustico								
	<table border="1"> <tr> <td>125Hz 0.04</td> <td>250Hz 0.02</td> <td>500Hz 0.08</td> <td>1000Hz 0.19</td> <td>2000Hz 0.34</td> <td>4000Hz 0.43</td> <td>(EN ISO 354) α_s</td> </tr> </table>	125Hz 0.04	250Hz 0.02	500Hz 0.08	1000Hz 0.19	2000Hz 0.34	4000Hz 0.43	(EN ISO 354) α _s
125Hz 0.04	250Hz 0.02	500Hz 0.08	1000Hz 0.19	2000Hz 0.34	4000Hz 0.43	(EN ISO 354) α _s		
Style 4311	4m ² - 16 tiles per box (50 x 50 cm ± 0.2%)							

 DOP: 1037/128695 EN 14041:2004 Notified Body - 0493 COC 0493 – CPR – 0181 For use as floor covering in buildings	 DOP: 1037/128695 EN 14041:2004 Approved Body - 8515 COC 8515 – CPR – 0181 For use as floor covering in buildings	 NON DIRECTIONAL	 NCS	 EMISSIONS DANS L'AIR INTÉRIEUR A+	 A4C47B85
--	--	--	--	---	---

 **Carbon Neutral Floors™**
Learn more about our third-party verified Carbon Neutral Floors.
www.interface.com/carbonneutral

www.interface.com

Light Values

Product	Colour No	Colour Name	L Value*	Y Value*
Works Effect	4311001	Lakeside	50.4	18.8
	4311002	Cactus	49.1	17.7
	4311003	Honey	46.1	15.3
	4311004	Haze	47.8	16.6
	4311005	Canyon	50.5	18.9
	4311006	Mint	47.9	16.7
	4311007	Shell	51.4	19.6
	4311008	Adrift	48.9	17.5
	4311009	Ebony	42.7	13.0

* **Light Value:** L Value = L according to CIE L*a*b* colour space, Y Value = Light Reflectance Value according to BS 8493

Lichtreflexionswerte: L-Wert = L gemäß CIE L*a*b* Farbspektrum, Y-Wert = Lichtreflexionswert gemäß British Standard BS 8493

Valores de Reflectancia de Luz: Valor L = L según CIE L*a*b* espacio de color, Valor Y = Valor de reflectancia de luz según el estándar británico BS 8493

Valeurs concernant la lumière: Valeur L = L faisant référence à la méthode CIE L*a*b* pour la couleur, Valeur Y = Valeurs de réflectance de la lumière selon le British Standard BS 8493

Licht waarden: L Waarde = L volgens CIE L*a*b*kleurruimte, Y Waarde = Licht Reflectie Waarde volgens BS 8493

Indici di riflettanza alla luce: Indice L = L secondo CIE L*a*b* colour space, Indice Y = Indice di riflettanza alla luce secondo la norma BS 8493

EN Interface European Manufacturing BV reserves the right to change or modify specifications. Please see website for latest specifications. We have tried our very best to accurately represent product colours. However, due to the nature of printed materials, colour of actual products may vary slightly. Please request a sample to see actual product colour.

DE Interface European Manufacturing BV behält sich das Recht vor, Produktspezifikationen zu ändern oder entsprechend anzupassen. Die aktuellsten technischen Spezifikationen finden Sie auf unserer Website. Wir versuchen die Farben so naturgetreu wie möglich wiederzugeben. Farbabweichungen lassen sich jedoch nicht ausschließen. Bitte fordern Sie ein Muster an, um sich von der tatsächlichen Farbe zu überzeugen.

ES Interface European Manufacturing BV se reserva el derecho a modificar las especificaciones arriba referenciadas. Por favor, consulta nuestra web para ver las últimas especificaciones. Hemos intentado representar con la máxima precisión posible los Colores del producto. Sin embargo, debido a la naturaleza de los materiales impresos, el Color de los productos reales puede variar ligeramente. Por favor, solicita una muestra para ver el Colour real del producto.

FR Interface European Manufacturing BV se réserve la possibilité de modifier les caractéristiques ci-dessus. Les caractéristiques techniques à jour sont consultables sur le site internet. Les couleurs présentées se rapprochent au maximum des Coloris réels. Toutefois, les procédés d'impression des matériaux peuvent entraîner une légère variation du Coloris. Merci de demander un échantillon pour constater la couleur des produits.

NL Interface European Manufacturing BV behoudt zich het recht voor de specificaties te allen tijde aan te passen. Zie de website voor de nieuwste specificaties. Wij hebben getracht de productkleuren zo goed mogelijk te reproduceren. De kleuren van geprint materiaal kunnen echter altijd enigszins afwijken. Vraag altijd stalenmateriaal aan om de daadwerkelijke kleur te beoordelen.

SE Vi har gjort vårt bästa för att representera korrekta produktfärger. Emellertid, på grund av typen av tryckt material, kan färgen på faktiska produkter variera något. Beställ gärna ett prov för att se aktuell produktfärg.



Carbon Neutral Floors™

Europe, Middle East & Africa

AE	+971 44508175
AT	+43 1 8102839
BA	+387 33 522 534
BE	+32 2 475 27 27
BG	+359 2 808 303
BY	+375 17 226 75 14
CH	+41 44 913 68 00
CZ	+42 0 233 087 111
DE	+49 2151 3718 0
DK	+45 33 79 70 55
EE	+372 6518 313
ES	+34 932 418 750
EG	+(202) 3760 7818
FR	+33 1 58 10 20 20
GR	+30 211 2120820
HR	+385 14 62 30 63
HU	+36 1 349 6545
IE	+353 1 679 8466
IL	+972 97403034
IT	+39 02 890 93678
KZ	+7 701 391 88 13
LT	+370 37 337332
LV	+371 672 18 744
NL	+31 33 277 5555
ME	+381 11 414 92 00
MK	+389 2 323 01 89
NO	+47 23 12 01 70
PL	+48 22 862 48 40
PT	+351 217 122 740
RO	+40 21 317 12 40/42/43/44
RS	+381 11 414 92 00
SA	+966 554622263
SE	+468 241 230
SK	+421 911 104 073
SI	+386 8 205 4007
TR	+ 90 212 248 97 77
UA	+38(044)238 27 67
UK	+44 (0)800 3134465
ZA	+27 11 608 4270

www.interface.com



Climate change is undeniable. And reversible. Our mission is to prove it. Join the #ClimateTakeBack and help create a climate fit for life.