



jobcenter.digital



Das Online-Angebot
Ihres Jobcenters

jobcenter  
Mecklenburgische Seenplatte
Nord

Kontakt

Jobcenter Mecklenburgische Seenplatte-Nord

Zum Amtsbrink 2

17192 Waren/Müritz

03994 298 123

Stand September 2019

Herausgeberin

Bundesagentur für Arbeit

jobcenter.digital

Das
Online-Angebot
Ihres Jobcenters

VORWORT

Das Online-Angebot www.jobcenter.digital unterstützt Sie bei allen Themen und Anliegen zum Arbeitslosengeld II.

So können Sie nun selbstständig online die Weiterbewilligung Ihres Arbeitslosengeld II beantragen, Veränderungen mitteilen oder Unterlagen nachreichen. Zusätzlich erhalten Sie weiterführende Informationen zu allen wichtigen Punkten.

Damit Sie einen ersten Überblick über www.jobcenter.digital und dessen Funktionalitäten gewinnen, haben wir für Ihren Einstieg alle relevanten Inhalte kurz und kompakt zusammengefasst.

INHALT

<u>6</u>	Was kann jobcenter.digital ?
<u>7</u>	Wie erreiche ich jobcenter.digital ?
<u>9</u>	Anmelden leicht gemacht
<u>10</u>	Der Weiterbewilligungsantrag
<u>11</u>	Die Veränderungsmitteilung
<u>12</u>	Unterlagen ein- oder nachreichen
<u>14</u>	Informationen finden
<u>15</u>	Nützliche Tipps und Tricks

WAS KANN JOBCENTER.DIGITAL?

Mit www.jobcenter.digital haben Sie online die Möglichkeit unkompliziert, schnell, sicher sowie zeit- und ortsunabhängig:

- ... Ihren Weiterbewilligungsantrag zu stellen
- ... Ihre Veränderungen mitzuteilen
- ... Ihre Unterlagen ein- bzw. nachzureichen
- ... für Sie passende Stellenangebote zu suchen
- ... für Sie spezifische Informationen zu unterschiedlichen Themengebieten wie zum Beispiel Familie, Gesundheit, Weiterbildung zu suchen

The screenshot shows the homepage of Jobcenter.digital. At the top, there is a navigation bar with language options: LEICHTE SPRACHE, GEBÄRDENSPRACHE, and DEUTSCH. Below this, there are links for 'Anmelden', 'eServices', and 'Suche'. The main header features the logo of the Bundesagentur für Arbeit and a navigation breadcrumb: Startseite > Arbeitslos und Arbeit finden. The central banner is titled 'Jobcenter.digital – Unterstützung durch Arbeitslosengeld II' and includes a sub-header: 'Informieren Sie sich über Arbeitslosengeld II, wenn Sie schon länger arbeitslos sind, keinen Anspruch auf Arbeitslosengeld haben oder Ihr Einkommen nicht für den Lebensunterhalt reicht.' Below the banner, there is a 'jobcenter' logo and a location-based service search: 'Dienststellensuche: Ihr Jobcenter vor Ort'. The 'Top-Services' section is divided into three columns:

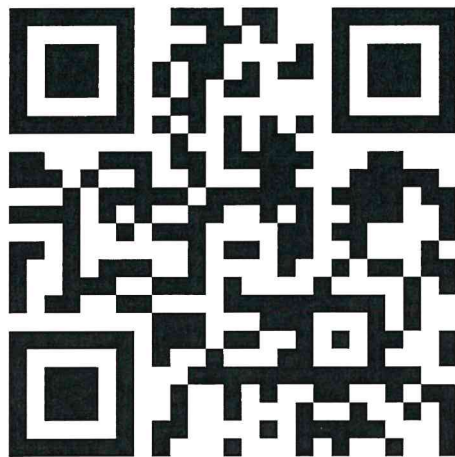
- Veränderungsmittlung (VÄM)**: Teilen Sie online Veränderungen Ihrer persönlichen und finanziellen Verhältnisse mit.
- Weiterbewilligungsantrag (WBA)**: Beantragen Sie online die Weiterbewilligung von Arbeitslosengeld II.
- Jobsuche starten**: Finden Sie Ihren neuen Job in der Jobsuche. Sie enthält mehr als eine Million offene Stellen.

Below this, there are three more service tiles:

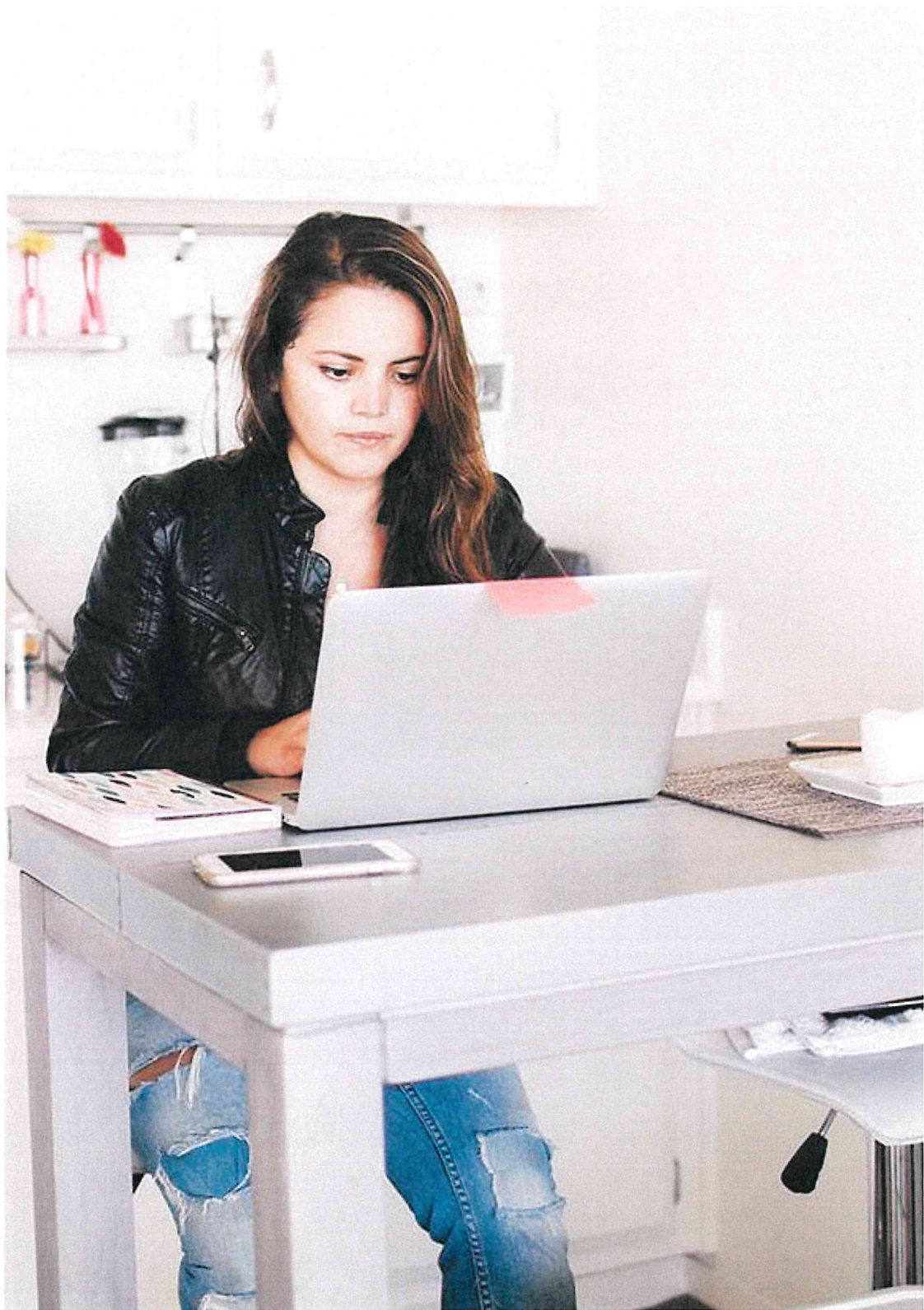
- Finanziell absichern mit Arbeitslosengeld II**: Was Sie über Antrag und Bezug der Leistung wissen sollten.
- Zum ersten Mal Arbeitslosengeld II beantragen**: Wie Sie den Erstantrag stellen – Schritt für Schritt erklärt.
- Pflichten verstehen und beachten**: Was von Ihnen erwartet wird und welche Folgen Pflichtverletzungen haben.

WIE ERREICHE ICH **JOBCENTER.DIGITAL**?

Ob PC, Tablet oder Smartphone, egal welches Gerät Sie bevorzugen, auf www.jobcenter.digital finden Sie den direkten Einstieg zu unseren Angeboten.



Mit dem Smartphone gelangen Sie jetzt noch schneller ins digitale Jobcenter. Scannen Sie einfach den QR-Code und erfahren Sie mehr unter www.jobcenter.digital



ANMELDEN LEICHT GEMACHT

Mit Ihren individuellen Zugangsdaten können Sie sich auf www.jobcenter.digital in Ihrem eigenen Bereich anmelden. Dazu benötigen Sie ein aktiviertes Benutzerkonto. Nach einer erfolgreichen Registrierung ist der Login möglich. So können sie nun das Online-Angebot verwenden und sicher wie unkompliziert Ihren Weiterbewilligungsantrag stellen oder Veränderungen mitteilen.

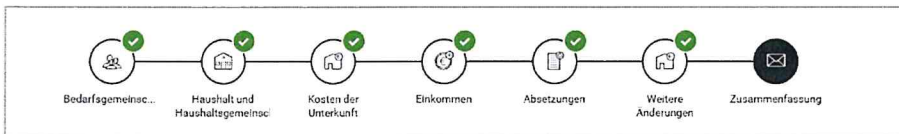


Sie haben noch keine Zugangsdaten für Ihr passwortgeschütztes Benutzerkonto? Dann sprechen Sie die Mitarbeiterinnen und Mitarbeiter einfach persönlich in Ihrem Jobcenter an und bringen entweder Personalausweis, Reisepass mit Meldebescheinigung oder Aufenthaltstitel mit. Nur dort erhalten Sie alle relevanten Informationen zu Ihrem Zugang sowie der Freischaltung und können dann im Anschluss mit Ihrem Benutzerkonto den vollen Funktionsumfang von www.jobcenter.digital nutzen.

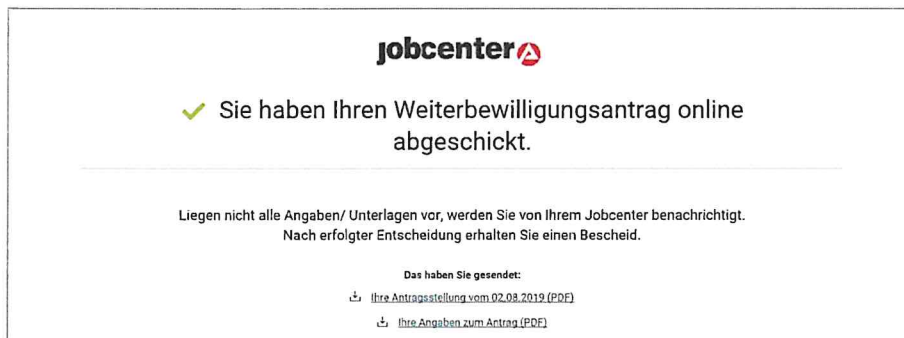
DER WEITERBEWILLIGUNGSANTRAG



Den Weiterbewilligungsantrag können Sie online stellen, wenn Ihr Bewilligungszeitraum endet. Durch gezielte Fragestellungen und einen übersichtlichen Aufbau werden Sie Schritt für Schritt durch die Eingabemasken geleitet. Hinweise und Erklärungen helfen Ihnen bei Fragen weiter. So sparen Sie Zeit und überflüssige Eingaben.



Erforderliche Nachweise können Sie auch in Form von Dateien, wie z. B. JPEG oder PDF hochladen. Sie können Ihren Antrag jederzeit unterbrechen und später fortsetzen. Ihr aktueller Stand wird dabei gespeichert. Nach erfolgreichem Versand Ihres Antrages, können Sie diesen jederzeit online einsehen und als PDF runterladen.



DIE VERÄNDERUNGSMITTEILUNG



Mit der Online-Veränderungsmittellung können Sie alle Änderungen Ihrer Bedarfsgemeinschaft Ihrem Jobcenter übermitteln. Egal ob sich zum Beispiel an Ihrer Miete, Ihrem Einkommen oder dem Familienstand etwas geändert hat.

Wie beim Weiterbewilligungsantrag werden Sie durch die Eingabemasken geleitet und können Nachweise hochladen.

Änderung eines sonstigen Einkommens

01 Betroffene Person

Vor- und Nachname* *Pflichtfeld

02 Tag der Änderung

Änderung ab* *Pflichtfeld

03 Angaben zur Änderung

Bitte geben Sie hier den Grund der Änderung an! Je genauer Ihre Angaben sind, desto weniger Rückfragen des Jobcenters werden entstehen. Bitte beachten Sie, dass hier lediglich relevante Angaben eingetragen werden dürfen!

Erklärung* *Pflichtfeld

0 von 3000 Zeichen

UNTERLAGEN EIN- ODER NACHREICHEN

Sie haben außerdem die Möglichkeit Unterlagen nachzureichen. Sie können hier zusätzliche Anlagen ausfüllen, diese direkt online übermitteln sowie Dokumente oder Bilder hochladen und versenden.

Bundesagentur für Arbeit | eServices | Suche

Startseite > Anlagen | Nummer Ihrer Bedarfsgemeinschaft: 9712Z/000003

Unterlagen nachreichen

Hier können Sie Ihrem Jobcenter Unterlagen (z. B. Anlagen und Nachweise) nachreichen.

*Pflichtfeld

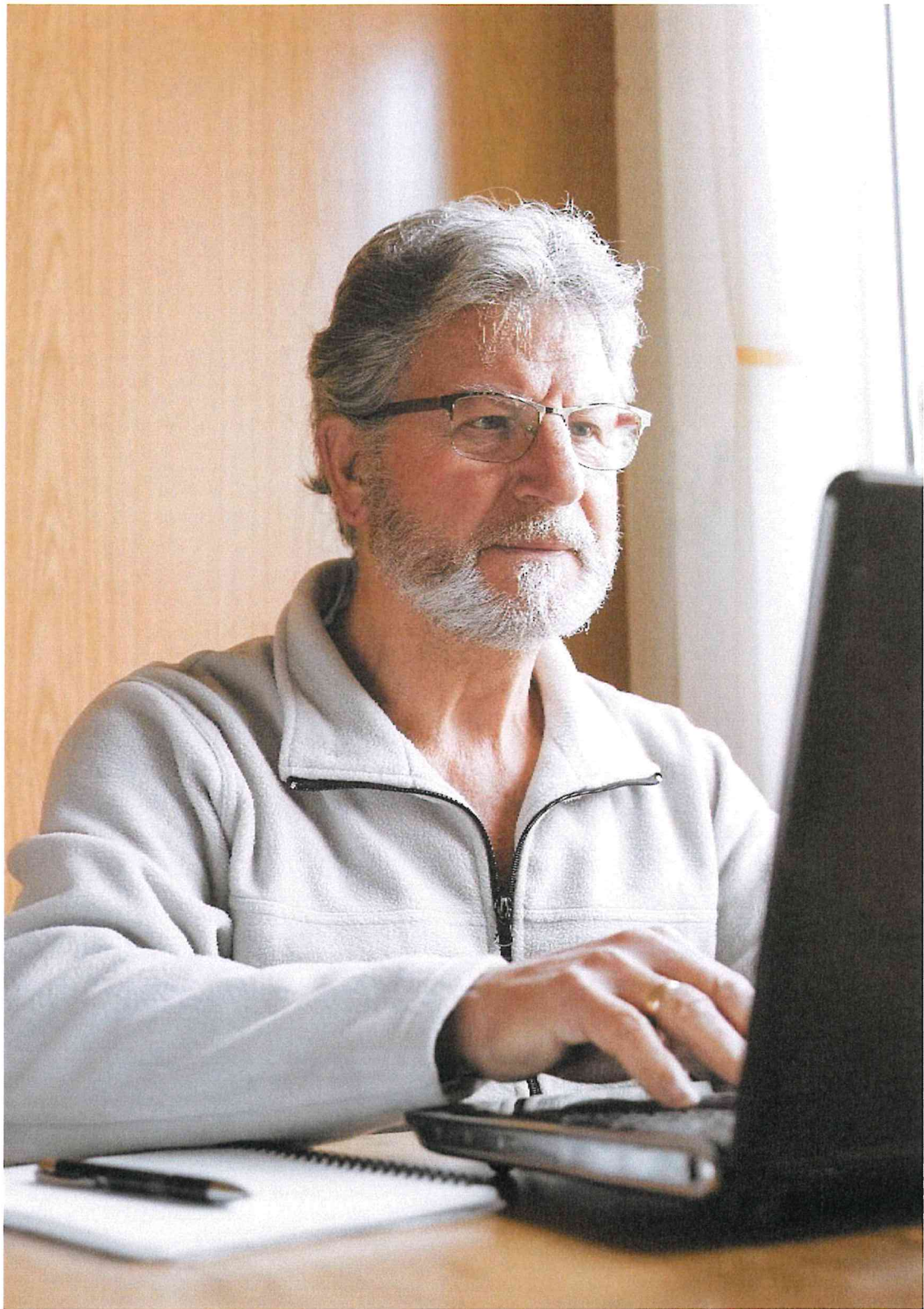
Anlagen ⓘ

Möchten Sie Anlagen ausfüllen?*

Ja

Nein, ich möchte nur etwas hochladen

ABBRECHEN | STARTEN



INFORMATIONEN FINDEN, WEITERKOMMEN




Auf www.jobcenter.digital finden Sie viele nützliche Hinweise.

Informieren Sie sich zum Beispiel über die Themen Arbeit, finanzielle Hilfen und Familie.


Mittels individueller Erfolgsgeschichten erhalten Sie neue Einblicke und Empfehlungen für die Arbeitssuche.

Es werden Fragen zu individuellen Bedarfen, wie *Welche finanziellen Leistungen kann ich erhalten?*, *Welche Rechte und Pflichten habe ich?* oder *Wie finde ich Arbeit die zu mir passt?* beantwortet.

Weitere Informationen

<p>Familien</p> <p>Wissenwertes zu Hilfen und Unterstützungsleistungen für Familien.</p> <p>MEHR LESEN ></p>		<p>Gesundheit</p> <p>Wichtiges zu den Kosten für Medikamente, Krankenversicherung und Co.</p> <p>MEHR LESEN ></p>	
	<p>Aus- und Weiterbildung, Umschulung</p> <p>Wie Sie eine Aus- oder Weiterbildung machen können und was Ihnen eine Umschulung bietet.</p> <p>MEHR LESEN ></p>		<p>Schulabschluss nachholen</p> <p>Erfahren Sie, wie Sie Ihren Schulabschluss nachholen können.</p> <p>MEHR LESEN ></p>

NÜTZLICHE TIPPS UND TRICKS

- Bevor Sie beginnen, ist es ratsam, alle benötigten Nachweise vorab zu fotografieren oder zu scannen. Diese können Sie später hochladen und zusammen mit dem Antrag oder der Veränderungsmitteilung online an Ihr Jobcenter senden.
- Wenn Sie dieses Symbol  auf den Eingabeseiten sehen, erhalten Sie bei einem Klick darauf weitere nützliche Hinweise und Erklärungen.
- Sollten Sie vergessen, für das Jobcenter zwingend notwendige Angaben zu machen, werden Sie über einen Hinweis auf die noch auszufüllenden Felder aufmerksam gemacht.
- Vor der Versendung können Sie sich eine Vorschau ansehen. Alle gesendeten Anträge und Mitteilungen sind übersichtlich aufgelistet und können jederzeit wieder aufgerufen werden.
- Auf jobcenter.digital haben Sie die Möglichkeit über die Jobsuche Ihr individuelles Stellenprofil zu gestalten und für Sie passende Stellenangebote zu suchen.
- Antworten zu häufig gestellten Fragen finden Sie im unteren Bereich der Startseite des Weiterbewilligungsantrags und der Veränderungsmitteilung.
- Bei Fragen zu Ihrem Weiterbewilligungsantrag oder zu Ihrer Veränderungsmitteilung unterstützt Sie Ihr Jobcenter weiterhin gerne vor Ort oder rufen Sie Ihr Servicecenter an.
- Sollten Sie technische Probleme bei der Eingabe Ihrer Daten haben, steht Ihnen unsere Hotline unter 0800 4 5555 01 von Montag bis Freitag von 08:00 bis 18:00 Uhr zur Verfügung.

Die Funktionen auf einen Blick

Weiterbewilligungsantrag

Veränderungsmitteilung

Anlagen

Ihre Vorteile von jobcenter.digital

Einfache
Bedienung

Zeit- und
ortsunabhängig

Hilfe bei der
Dateneingabe

Nachweise
hochladen und
versenden

Spart Zeit und
Porto

Alle
Dokumente auf
einen Blick



www.jobcenter.digital