

## Einsatz

oxyperl Tauchmotorbelüfter eignen sich zur Belüftung und Umwälzung von Belebungsbecken in Kleinkläranlagen. Speziell entwickelt im Hinblick auf schonenden Umgang mit den Belebtschlammflocken, hoher Energieeffizienz und besonderer Feinblasigkeit sind Belüfter dieser Baureihe die ideale Wahl für SBR-Klärsysteme.

Der angeformte Schutzring und die besondere Propellerkonstruktion verhindern ein unkontrolliertes Zerschlagen der empfindlichen Belebtschlammflocken und sorgen für ultrafeine Luftblasen. Guten Absetzeigenschaften und die Erhaltung der gewachsenen Flockenstruktur führen zu idealen Bedingungen bei der Nitrifikation und damit zu sehr guter Reinigungsleistung der Biologie.

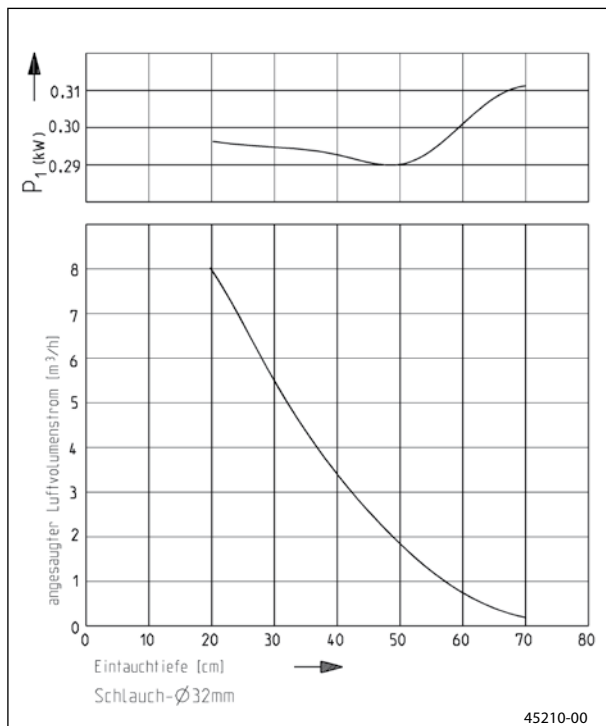
Die neue Konstruktion mit Gleitringdichtung erreicht höchste Standzeiten im Vergleich zu anderen Dichtungssystemen. Ein neuer Standard für diese Belüfterklasse.

Eine neuartige Labyrinthdichtung am Propeller und die besonders für Problemfälle entwickelte optionale Luftrückschlagklappe sorgt dafür, dass beim Abschalten des Aggregats kein Druckausgleich entsteht und somit keine Feststoffe in den Propeller gezogen werden. Verzopfungen werden dadurch weitestgehend ausgeschlossen.

Die am Pumpenkopf lösbare Leitungseinführung ermöglicht die freie Wahl bei der Länge der Anschlussleitung und vermeidet lästiges Kabelflicken.

Der Tauchmotorbelüfter eignet sich bei Beachtung von Beständigkeit und Einsatzgrenzen auch für andere Anwendungen (Teichbelüftung, Umwälzen und Mischen von feststofffreien Flüssigkeiten).

## Kennlinie



Konstruktionsänderungen vorbehalten

Leistungstoleranz nach ISO 9906



- Hohe Standzeit durch Gleitringdichtung
- Hohe Lufteintragsleistung und feinperliger Lufteintrag
- Längswasserdicht vergossene und steckbare Anschlussleitung
- 1 : 1 Austauschbarkeit mit markt-gängigen Fabrikaten
- Labyrinthdichtung gegen Verzopfung
- Luftrückschlagklappe

# Tauchmotorbelüfter oxyperl 3

## oxyperl

Typ	Leitung H07RN	Größte Höhe x Breite	Saugstutzen	Gewicht ca.	Art. Nr.
oxyperl 3	ohne Anschlussleitung	318 x 150 mm	1"	3,0 kg	JP 44431
oxyperl 3	mit 10 m Anschlussleitung	318 x 150 mm	1"	4,2 kg	JP 44432

## Elektrische Daten

Typ	Stromart	Spannung Volt	Motorleistung kW		Drehzahl min <sup>-1</sup>	Strom Ampere	Motor-schutz
			P <sub>1</sub>	P <sub>2</sub>			
oxyperl 3	W-Strom	1/N/PE~230	0,31	0,21	2765	1,37	integriert

## Zubehör

	Leitungsqualität	Art. Nr.
Anschlussleitung 0,5 m	H07RN-F3G1,0	JP 42467
Anschlussleitung 1,5 m	H07RN-F3G1,0	JP 41866
Anschlussleitung 4,0 m	H07RN-F3G1,0	JP 41500
Anschlussleitung 10,0 m	H07RN-F3G1,0	JP 41501
Anschlussleitung 20,0 m	H07RN-F3G1,0	JP 41502
Luftrückschlagklappe		JP 44074

## Technische Daten

### Belüfter

Vertikal, überflutbar, Belüftergehäuse mit Diffusor und Ansaugstutzen für Ø 32 mm Schlauchanschluss, Propeller mit strömungsoptimierten Luftkanälen und Labyrinthdichtung

### Lagerung

Durchgehende Motorwelle, Lagerung in Wälzlagern mit Dauerfettfüllung - wartungsfrei geschmiert

### Dichtung

Mediumseitige Gleitringdichtung, Ölkammer und motorseitiger Radialwellendichtring, trockenlaufsicher

### Motor

Voll überflutbar, Schutzart IP 68, Isolierstoffklasse F, großzügig ausgeführte Kühlflächen, Motorthermostat zur Sicherheitsabschaltung bei Übertemperatur mit autom. Wiedereinschaltung bei ausreichender Abkühlung, längswasserdichte, steckbare Leitungseinführung

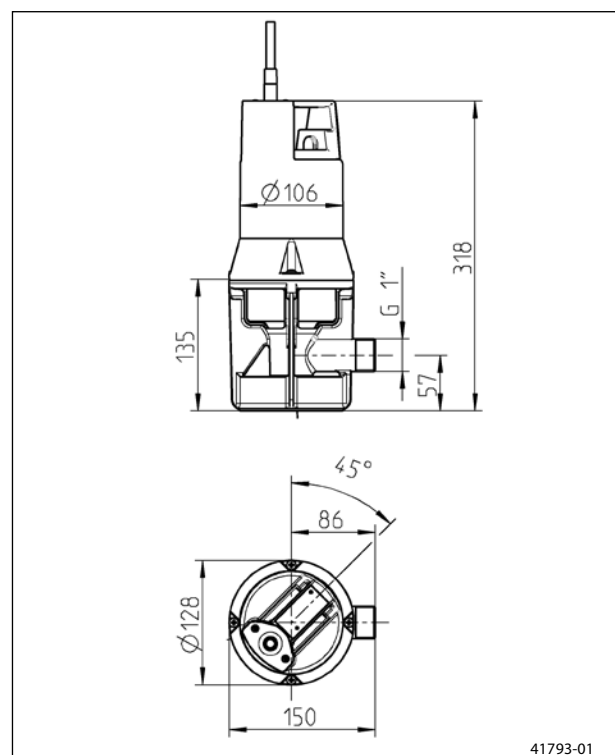
### Werkstoffe

Motorgehäuse (1.4571), gekapselte Welle und Schrauben aus Edelstahl, Belüfter und Ansauggehäuse sowie Propeller aus Kunststoff (GFK), gummiummantelte Netzleitung

### Lieferung

Tauchmotorbelüfter wahlweise mit 10 m oder ohne Anschlussleitung

## Hauptmaße oxyperl 3 (mm)



### Einsatz

oxyperl Tauchmotorbelüfter eignen sich zur Belüftung und Umwälzung von Belebungsbecken in Kleinkläranlagen. Speziell entwickelt im Hinblick auf schonenden Umgang mit den Belebtschlammflocken, hoher Energieeffizienz und besonderer Feinblasigkeit sind Belüfter dieser Baureihe die ideale Wahl für SBR-Klärsysteme.

Der angeformte Schutzring und die besondere Propellerkonstruktion verhindern ein unkontrolliertes Zerschlagen der empfindlichen Belebtschlammflocken und sorgen für ultrafeine Luftblasen. Guten Absetzeigenschaften und die Erhaltung der gewachsenen Flockenstruktur führen zu idealen Bedingungen bei der Nitrifikation und damit zu sehr guter Reinigungsleistung der Biologie.

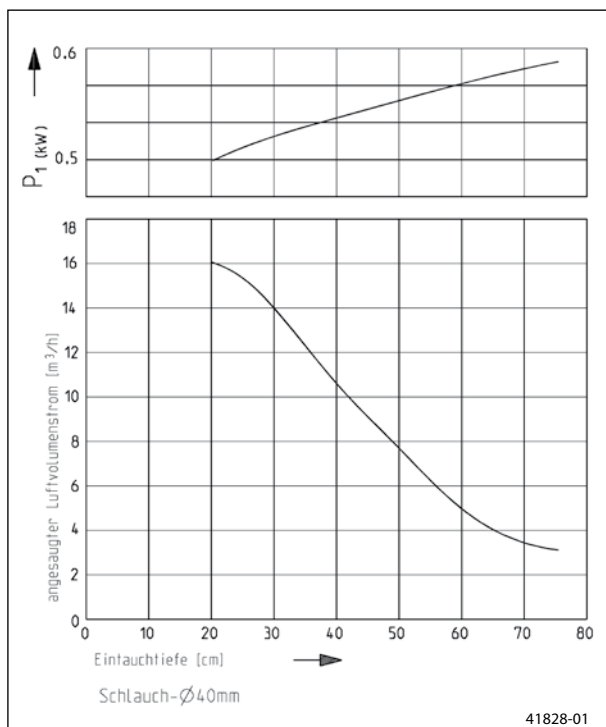
Die besonders für Problemfälle entwickelte optionale Luftrückschlagklappe sorgt dafür, dass beim Abschalten des Aggregats kein Druckausgleich entsteht und somit keine Feststoffe in den Propeller gezogen werden. Verzopfungen werden dadurch weitestgehend vermieden.

Die am Pumpenkopf lösbare Leitungseinführung ermöglicht die freie Wahl bei der Länge der Anschlussleitung und vermeidet lästiges Kabelflicken.

Der Tauchmotorbelüfter eignet sich bei Beachtung von Beständigkeit und Einsatzgrenzen auch für andere Anwendungen (Teichbelüftung, Umwälzen und Mischen von feststofffreien Flüssigkeiten).



### Kennlinie



Konstruktionsänderungen vorbehalten

Leistungstoleranz nach ISO 9906

- Hohe Lufteintragsleistung und feinerer Lufteintrag
- Längswasserdicht vergossene und steckbare Anschlussleitung
- 1 : 1 Austauschbarkeit mit markt-gängigen Fabrikaten
- Luftrückschlagklappe

# Tauchmotorbelüfter oxyperl 5

## oxyperl

Typ	Leitung H07RN	Größte Höhe x Breite	Saugstutzen	Gewicht ca.	Art. Nr.
oxyperl 5	ohne Anschlussleitung	347 x 156 mm	1 1/4"	4,0 kg	JP 09466

## Elektrische Daten

Typ	Stromart	Spannung Volt	Motorleistung kW		Drehzahl min <sup>-1</sup>	Strom Ampere	Motor-schutz
			P <sub>1</sub>	P <sub>2</sub>			
oxyperl 5	W-Strom	1/N/PE~230	0,56	0,40	2683	2,5	integriert

## Zubehör

	Leitungsqualität	Art. Nr.
Anschlussleitung 0,5 m	H07RN-F3G1,0	JP 42467
Anschlussleitung 1,5 m	H07RN-F3G1,0	JP 41866
Anschlussleitung 4,0 m	H07RN-F3G1,0	JP 41500
Anschlussleitung 10,0 m	H07RN-F3G1,0	JP 41501
Anschlussleitung 20,0 m	H07RN-F3G1,0	JP 41502
Luftrückschlagklappe		JP 44074

## Technische Daten

### Belüfter

Vertikal, überflutbar, Belüftergehäuse mit Diffusor und Ansaugstutzen für Ø 40 mm Schlauchanschluss, Propeller mit strömungsoptimierten Luftkanälen

### Lagerung

Durchgehende Motorwelle, Lagerung in Wälzlagern mit Dauerfettfüllung - wartungsfrei geschmiert

### Dichtung

Wellenabdichtung 3-fach durch Radialwellendichtringe und zwischengeschaltete Ölkammer, trockenlaufsicher

### Motor

Voll überflutbar, Schutzart IP 68, Isolierstoffklasse B, Motorthermostat zur Sicherheitsabschaltung bei Übertemperatur mit autom. Wiedereinschaltung bei ausreichender Abkühlung, längswasserdichte, steckbare Leitungseinführung

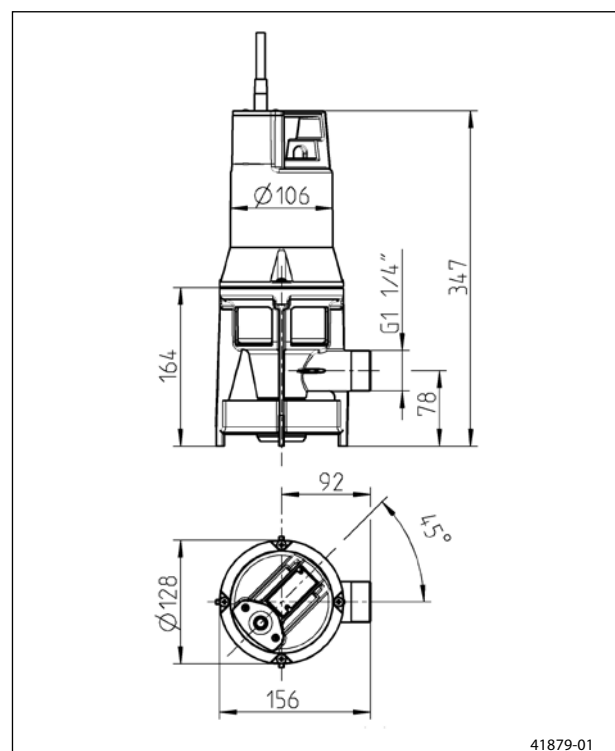
### Werkstoffe

Motorgehäuse, Welle und Schrauben aus Edelstahl, Belüfter und Ansauggehäuse sowie Propeller aus Kunststoff (GFK), gummiummantelte Netzleitung

### Lieferung

Tauchmotorbelüfter wahlweise mit 10 m Leitung oder ohne Anschlussleitung

## Hauptmaße oxyperl 5 (mm)



## Einsatz

Viele am Markt befindliche vollbiologische Kleinkläranlagen benötigen zum Transport des zu klärenden Abwassers Pumpen. oxylift Tauchmotorpumpen wurden speziell für diese Aufgabe entwickelt und in Hydraulik und Gehäusebauform optimiert. Sie eignen sich daher besonders für den Transport von Belebtschlammgemischen in SBR-Klärsystemen oder zur Förderung von mechanisch vorgereinigten sowie geklärten häuslichem Abwasser. Das verzopfungsunanfällig gestaltete Pumpenlaufrad in Verbindung mit einem großen freien Durchgang und dem tangential angeordneten Druckabgang sorgen für eine hohe Betriebssicherheit.

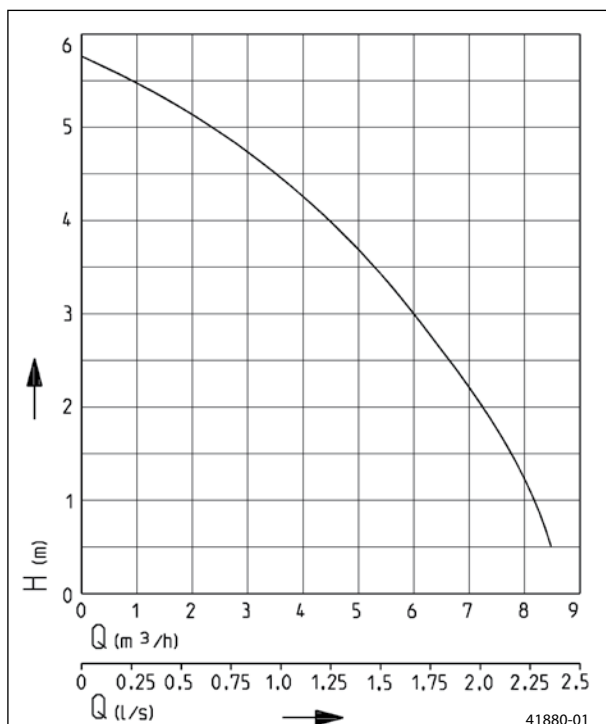
oxylift Pumpen sind sowohl mit als auch ohne Schaltautomatik erhältlich und lassen sich mit den Tauchmotorbelüftern der oxyperl-Baureihe zu leistungsfähigen und wartungsfreundlichen SBR-Techniken kombinieren. oxylift und oxyperl Aggregate sind in ihrer Bauform an marktgängige Fabrikate angepasst und bieten somit ein Maximum an Komfort bei der Reparatur von im Einsatz befindlichen Kleinkläranlagen verschiedener Hersteller.

Die am Pumpenkopf lösbare Leitungseinführung ermöglicht die freie Wahl bei der Länge der Anschlussleitung und vermeidet lästiges Kabelflicken.



oxylift ohne Schaltung

## Kennlinie



Konstruktionsänderungen vorbehalten

Leistungstoleranz nach ISO 9906

- Hohe Betriebssicherheit durch großen freien Durchgang
- Mit und ohne Schaltautomatik erhältlich
- Längswasserdicht vergossene und steckbare Anschlussleitung
- 1:1 Austauschbarkeit mit markt-gängigen Fabrikaten

## oxylift

Typ	Größe Höhe x Breite	Druck- stutzen	freier Druchgang	Leitungs- qualität	Leitungslänge	Gewicht ca.	Art.-Nr.
oxylift 2 ohne Schaltung	293 x 167 mm	1 ¼"	10/15 mm*	H07RN-F-3G1,0	10 m	4,2 kg	JP 09469
oxylift 2 S mit Schaltautomatik	293 x 276 mm	1 ¼"	10/15 mm*	H07RN-F-3G1,0	10 m	4,4 kg	JP 09470
oxylift 2 ohne Schaltung	293 x 167 mm	1 ¼"	10/15 mm*		ohne Leitung	3,0 kg	JP 09471
oxylift 2 S mit Schaltautomatik	293 x 276 mm	1 ¼"	10/15 mm*		ohne Leitung	3,2 kg	JP 09472

\* 10 mm mit Siebfuß

## Leistung

Typ	Förderhöhe H [m]	1	2	3	4	5
oxylift 2 (S)	Fördermenge Q [m³/h]	8	7,3	6	4,2	2,2

## Elektrische Daten

Typ	Stromart	Spannung Volt	Motorleistung kW P <sub>1</sub>	P <sub>2</sub>	Drehzahl min <sup>-1</sup>	Strom Ampere	Motorschutz
oxylift 2 (S)	W-Strom	1/N/PE~230	0,3	0,2	2720	1,3	integriert

## Zubehör

	Art.-Nr.
Anschlussleitung 0,5 m	H07RN-F-3G1,0 JP 42467
Anschlussleitung 1,5 m	H07RN-F-3G1,0 JP 41866
Anschlussleitung 4,0 m	H07RN-F-3G1,0 JP 41500
Anschlussleitung 10,0 m	H07RN-F-3G1,0 JP 41501
Anschlussleitung 20,0 m	H07RN-F-3G1,0 JP 41502

## Technische Daten

### Pumpe

Vertikal, einstufig, voll überflutbar, Siebfuß mit 10 mm Durchgang, Ringehäuse mit tangentialem Druckstutzen 1 ¼" IG, Hydraulik mit GID-Technologie und offenem 5-Schaufelrad

### Lagerung

Durchgehende Motorwelle, Lagerung in Wälzlagern mit Dauerfettfüllung - wartungsfrei geschmiert

### Dichtung

Wellenabdichtung 3-fach durch Radialwellendichtringe und zwischengeschaltete Ölkammer, trockenlaufsicher

### Motor

Voll überflutbar, Schutzart IP 68, Isolierstoffklasse B, Motorthermostat zur Sicherheitsabschaltung bei Übertemperatur mit autom. Wiedereinschaltung bei ausreichender Abkühlung, längswasserdichte, steckbare Leitungseinführung

### Werkstoffe

Motorgehäuse, Welle und Schrauben in Edelstahl, Spiralgehäuse, Laufrad und Pumpenkopf mit Schaltung aus Kunststoff (GFK), gummiummantelte Netzleitung

### Lieferung

Pumpe wahlweise mit 10 m oder ohne Anschlussleitung, Ausführung S mit automatischer Niveauschwimmerschaltung

## Hauptmaße oxylift (mm)

