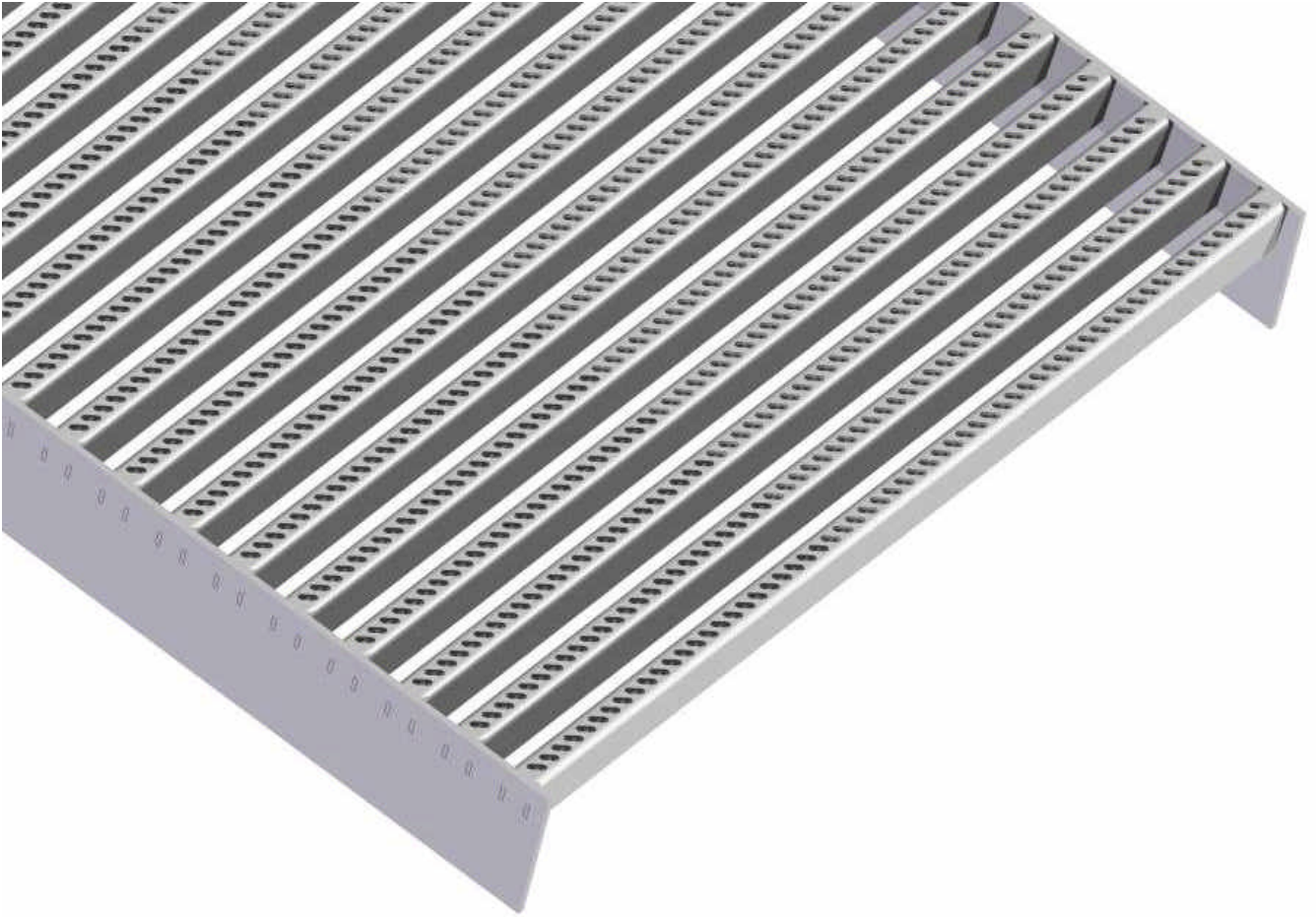


ANWENDUNGSBEISPIEL KAMMROST



SCHWIMMBADROST

Als Einfassung für ein Schwimmbecken wurde dieser Edelstahlrost mit querlaufenden Lamellen geplant, wobei sich die Abmessungen nach dem bereits vorhandenen Einlegerahmen richteten.

Die Lamellen aus hochwertigem Edelstahl V4A zeichnen sich durch Chlorresistenz und gute Rutschhemmung aus. Da die Roste nicht verschweißt werden, ist Korrosion auszuschließen, geklemmte Gummiprofile garantieren einen klapperfreien Einbau.

Es wurden sowohl gerade als auch gebogene Elemente gefertigt.