

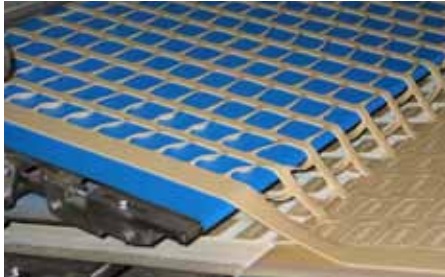


Bänder mit autonomer Bandführung

für minimalen Wartungsaufwand

Bänder mit autonomer Bandführung

Ideal für den
Universaleinsatz in
der Lebensmittel-
industrie, vor
allem für Süß- und
Backwaren



Ammeraal Beltech ist Mitglied der European Hygienic Engineering & Design Group

Lebensmittelgerechte Transportbänder erfüllen die Anforderungen der Richtlinie EC 1935/2004 sowie die Normen der FDA

Ammeraal Beltech ist ein führender Hersteller von Prozess- und Förderbändern und für die Entwicklung innovativer Lösungen für Transportbandanwendungen bekannt.

In enger Zusammenarbeit mit Originalausstattern hat Ammeraal Beltech eine neue Produktpalette an Bändern mit autonomer Bandführung entwickelt, die sich durch herausragende Leistung bei Förderanlagen mit festem Achsenabstand, Zwei-Wege-Förderanlagen sowie breiten Förderanlagen mit kurzem Achsenabstand auszeichnen. In diesen Situationen gestaltet sich die Bandführung immer als äußerst schwierig.

Typische Anwendungsbereiche sind z.B. Situationen, in denen der Bandschräglauf korrigiert werden muss, wenn Drücken, Ziehen, seitliches Beladen oder andere Prozesse auf dem Band durchgeführt werden.

Auch bei Anwendungen, bei denen das Design des Förderbandes zu einem Bandschräglauf führen kann, z.B. bei Karree-Bändern, scharfen Kanten, zwei Laufrichtungen oder asymmetrischer Beladung, ist der Einsatz selbststeuernder Bänder sehr vorteilhaft.

In einigen Fällen werden die Bänder zum Reinigen von der Förderanlage abgenommen. Bänder mit autonomer Bandführung sparen Zeit, da diese Bänder in beiden Richtungen wieder eingebaut werden können und keine Anpassung der Bandführung erforderlich ist.

Bänder mit autonomer Bandführung von Ammeraal Beltech senken die Kosten, bieten Vorteile beim Produkttransport und verbessern die Zuverlässigkeit der Förderanlage insgesamt.

Die Bänder sind anhand unseres aufgedruckten Symbols für autonome Bandführung leicht zu erkennen.



Allgemeine Regeln für das Design der Förderanlage bei Verwendung von Bändern mit autonomer Bandführung

<i>Oberer Teil der Bandhalterung</i>	Gleitblech, flach, keine Tragrollen, keine Muldengurtförderung
<i>Antriebsrolle</i>	Min. 50 mm Durchmesser
<i>Spannvorrichtung</i>	Umlenk- oder Spannrolle im Untertrum
<i>Spannung</i>	2 bis 4 % der Bandlänge
<i>Bandführungsmöglichkeiten</i>	Keine Führungsrollen, Führungsleisten oder Walzenbezüge verwenden
<i>Bombieren in der Lebensmittelindustrie</i>	Bombieren der Antriebstrommel mit maximal 2 %
<i>Bombieren im Logistikbereich oder an Flughäfen</i>	Bombieren der Rollen: Standard 2 %, max. 4 mm, min. 2 mm Kopfantrieb: bombierte Antriebstrommel und Umlenkrollen Omega-Antrieb: bombierte Antriebstrommel und beide Endrollen

Die Bänder mit autonomer Bandführung müssen auf bombierten Rollen montiert werden. Erhöhtes Biegevermögen und regulierbare Bandspannung.

Minimaler Wartungsaufwand

Geringere Betriebskosten

AMMERAAL BELTECH- PRODUKTPALETTE: BÄNDER MIT AUTONOMER BANDFÜHRUNG	<ul style="list-style-type: none"> » Niedrigere Wartungskosten und weniger Kontrollen zum Nachspannen der Bänder erforderlich » Kompaktes Design der Förderanlage; keine Führungsrollen, sondern lediglich eine einfache Spannvorrichtung erforderlich; leichtere Wellen und Lager » Keine Führungsleisten auf dem Band erforderlich; niedrigere Anschaffungskosten » (Neu-)Installation des Bandes kann innerhalb eines weit kürzeren Zeitrahmens erfolgen; es kann in beiden Richtungen ohne erneute Anpassung installiert werden » Erhöhte Bandlebensdauer; Spannung bleibt über die gesamte Lebensdauer des Bandes erhalten 	Wirtschaftlicher Einsatz Verbesserter Produktionsdurchsatz
	<ul style="list-style-type: none"> » Kompaktantrieb; verbesserter Wirkungsgrad bei der Kraftübertragung » Geringeres Anlagengewicht, da keine Spannvorrichtung und Befestigungen erforderlich » Geringeres Bandgewicht, da keine Führungsleisten auf dem Band erforderlich » Reibungsarme Laufseitenbeschichtung; reibungsloser und wirtschaftlicher Betrieb » Niedrigere Bandspannung und geringerer Energieverbrauch 	Reduzierter Energieverbrauch Geringere Betriebskosten
	<ul style="list-style-type: none"> » Geringere Stoßbelastung der Lager dank der Dämpfungseigenschaften des Bandes » Vibrationen werden absorbiert » Gute Bandführungseigenschaften; zusätzliche seitliche Stabilität » Geringe Geräuschentwicklung 	Betriebsicherheit
	<ul style="list-style-type: none"> » Transportbänder von Ammeraal Beltech haben sich weltweit bewährt 	Bewährte Technologie

Wichtig! Bänder mit autonomer Bandführung verhindern keinen Bandschräglauf, aber sie korrigieren ihn. Sie sollten nicht verwendet werden, um Konstruktionsfehler der Förderanlage zu beheben.



Technische Daten der elastischen Polyesterbänder mit autonomer Bandführung			
Bandtyp	Flexam EE/1 0+05 schwarz M2 FR	Flexam EE/1 0+A32 schwarz FR	Nonex EE/1 00+05 hellblau M2 FG AM
Artikel-Nr.	585011	585022	585031
Bandstärke	1,6 mm	2,1 mm	1,6 mm
Bandgewicht	1,6 kg/m ²	1,6 kg/m ²	1,6 kg/m ²
Härte der Tragseitenbeschichtung	80 Shore A	55 Shore A	65 Shore A
Deckschicht	M2 Fein mattierte Oberfläche	A32 Feinrippiges Profil	M2 Fein mattierte Oberfläche
Laufseitenbeschichtung	Reibungsarm	Reibungsarm	Antimikrobielle Imprägnierung
Biegedurchmesser	30 mm	30 mm	14 mm

AM = Antimikrobiell ausgerüstet, FG = Lebensmittelgerecht, FR = Schwer entflammbar

Ihre Kontakte vor Ort:

Deutschland

Berlin

Flottenstraße 28-42
D-13407 Berlin
T +49 30 446 736 3
F +49 30 446 736 41

Braunschweig

Industriestraße 6
D-38110 Braunschweig
T +49 5307 96 04 0
F +49 5307 96 99

Einhausen

Robert-Bosch-Straße 20a
D-64683 Einhausen
T +49 6251 96 03 0
F +49 6251 96 03 99

Krefeld

Weyerhofstraße 68
D-47803 Krefeld
T +49 2151 4415 0
F +49 2151 4415 23

Leipzig

Gätzen 1
D-04539 Groitzsch
T +49 342 964 38 63
F +49 342 964 38 65

Nürnberg

Spitzwegstraße 16
D-90455 Nürnberg
T +49 911 988 865 0
F +49 911 988 865 25

Rheine

Landersumer Weg 40
D-48431 Rheine
T +49 5971 914 370
F +49 5971 915 475

Österreich

Ammeraal Beltech GmbH

Euro Platz 2
A-1120 Wien
T +43 171 728 133
F +43 171 728 110
sales@ammeraalbeltech.de

Service-Hotline:

T +43 699 104 400 90

Schweiz

Ammeraal Beltech AG

Buechstraße 37
CH-8645 Jona
T +41 800 111 535 (Gratis)
T +41 55 225 3535
F +41 55 225 3636
info@ammeraalbeltech.ch

Service-Hotline:

T +41 55 212 8282

Zentrale:

Ammeraal Beltech GmbH
Hermsdorfer Straße 3
D-21502 Geesthacht

T +49 4152 937 0

F +49 4152 776 95

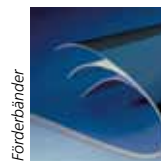
Service-Hotline

T +49 180 323 45 23

Online

sales@ammeraalbeltech.de
www.ammeraalbeltech.de

Kompetente Beratung Lösungen für Ihren Bedarf Service und Lager vor Ort



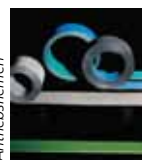
Förderbänder



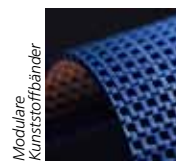
Zahnriemen



Endlos gewebte Bänder



Antriebsriemen



Modulare Kunststoffbänder



Fertigung und Service