



**KLUB LANGER MENSCHEN (KLM) DEUTSCHLAND e.V.**

Bezirk Bremen  
seit 22. Juni 1956

Bremen, 01. April 2024



Telefon	0421/ 33 72 300
E-Mail	<a href="mailto:leitung@klm-bremen.de">leitung@klm-bremen.de</a>
Homepage	<a href="http://www.klm-bremen.de">www.klm-bremen.de</a>
Konto KLM Bremen	IBAN: DE51 2001 0020 0212 0992 09 BIC: PBNKDEFF
Anschrift	KLM e. V., Sagterländer Str. 12, 28259 Bremen
Klublokal	<b>Neu:</b> monatlich wechselnd

## Newsletter für April bis Juni 2024

Liebe Bremer Mitglieder, liebe Interessenten und Freunde unseres Klubs!

# Bremen und umzu erleben

Der Frühling kommt mit großen Schritten. Da wollen wir wieder neue Wege in Bremen und „umzu“ beschreiten. Es stehen sehr interessante Unternehmungen an - lasst euch überraschen. Alle Mitglieder und andere interessierte Lange sind herzlich willkommen!

			
Frühlings- Spaziergang So., 21. Apr.	Metalhenge mit Picknick So., 26. Mai	Spargelessen bei „Martens“ So., 02. Juni	Tierpark Hagenbeck Sa., 29. Juni

Wir sehen uns?! Liebe Grüße

Ulrike

## Rückblick

### Sa., 17. Feb. 2024: Kleidertauschparty



Warum heißt es eigentlich Kleidertauschparty? Weil sich gut gelaunte Frauen treffen, um sich bei einem Sektchen einen Spaß daraus zu machen, Klamotten in den unterschiedlichsten Farben und Formen anzuprobieren.

Genauso haben wir es jedenfalls gehalten und hatten zu viert einen sehr angenehmen Nachmittag.

Eigentlich wollte keine von uns etwas Neues mit nach Hause nehmen, sondern nur Altes loswerden. Daraus wurde natürlich nichts. Ist auch gar nicht schlimm.

Ein weiteres Treffen im Herbst ist auf jeden Fall in Planung.

*Sabine*

### Sa., 24. Februar 2024: Kohlparty



#### **Endlich wieder Kohltour mit langen Bremer\*innen und Gästen!**

Grünkohl war früher an tristen Wintertagen eine der wenigen Gemüsesorten, die im Norden von Deutschland frisch zu bekommen waren. Natürlich ist das heute, im Zeitalter der globalen Vielfalt, kaum noch vorstellbar. Schön, dass das Kohlessen trotzdem eine beliebte Tradition in Bremen und umzu geblieben ist, die auch die Langen Menschen gerne lebendig halten. Und die Langen wissen, was gesund ist: Grünkohl enthält viel Vitamin C, fast doppelt so viel wie eine Zitrone!

14:30 Uhr: Treffpunkt Wilhelm-Kaisen-Brücke in Bremen. Nieselregen zu Beginn, im Laufe des Weges wechselten sich herrliche Sonne, Regen, Sturm,

Kälte und Wärme ab - typisch bremisch eben - aber es gibt ja bekanntlich nur die falsche Kleidung. Pudelmütze und Zwiebellook. So passte es.

Sage und schreibe 66 Lange aus Bremen, Hamburg, Hannover, Osnabrück, Frankfurt und den Niederlanden setzen sich ab 15 Uhr langsam in Bewegung, es ging Richtung Werdersee. Die Organisierenden hatten wieder auf Bewährtes gesetzt: Käsewürfel, Mettwurststückchen und Baguette - eine gute Grundlage für die obligatorischen Schnaps-Pausen aus dem schick geschmückten Bollerwagen.

Der Weg: Wunderschön am Werdersee entlang, durch Parks, Natur pur, an Kleingartensiedlungen vorbei. Zwischendurch imposante Ausblicke auf unseren Mythos am Weserbogen (oder auch: Weser-Stadion). Das etwas enttäuschende 1:1 im Spiel an diesem Nachmittag gegen Darmstadt betrubte die Fans nur kurz, zu schön waren die Aussichten und die lustigen, inspirierenden, interessanten und albernen (im positiven Sinne) Gespräche mit Langen aus den vielen unterschiedlichen Bezirken. Nach knapp 3 Stunden gemütlichem Fußmarsch war das Ziel „Gaststätte Postillion“ in der Werderstraße erreicht.

Die Besitzerin hieß uns sehr freundlich willkommen, das Kohl-Buffer ließ keine Wünsche offen. Alles sehr lecker: Von der Suppe über Kohl und Pinkel, Kartoffeln und viel Senf (macht übrigens nicht dumm, das ist glücklicherweise wissenschaftlich widerlegt) bis hin zu der fast schon obligatorischen Roten Grütze. Schnell noch das neue Kohl-Paar gekürt (Karin aus Hannover und Erwin aus Bremen) - *Gratulation!!* - und schon ging's los mit dem Highlight der Veranstaltung: Tanzen bis Mitternacht!

Unser DJ Heiner hat den Geschmack der Tänzer\*innen getroffen, 80er, 90er, das Beste von heute und wem es nicht gereicht hat: Man konnte sich auch Songtitel wünschen - Heiner machte es möglich. Um 00 Uhr war Schluss, das ist immer so und immer wieder beginnt dann die Vorfreude auf's nächste Mal. Danke den Organisator\*innen und dem DJ, ohne Euch ginge es nicht!

Fazit: Für mich persönlich sind die Kohltouren weniger Ausnahmezustand als vielmehr Geselligkeit. Das genieße ich sehr (huch, das klingt jetzt ganz schön altmodisch??)!

Lasst uns die vielen schönen Begegnungen und Aktivitäten feiern und genießen und alle „Neuen“, die den Weg zu uns finden, herzlich in unserer Mitte aufnehmen!

Bis zum nächsten Mal.

*Karen A.*

## Neues

Gemeinsam wollen wir unserem Stammtisch/Klubabend ein Update verpassen!

Die erste Neuerung ist, dass wir uns künftig freitags um 18:30 Uhr treffen. Auf unserer Bezirksjahresversammlung wurde sich mehrheitlich dafür ausgesprochen.

Außerdem werden wir an jedem Klubabend ein anderes Lokal besuchen, wobei wir uns auch bemühen wollen abwechselnd mal die rechte, mal die linke Weserseite zu berücksichtigen [wegen der Gleichberechtigung :) ].

Im Vorfeld werden wir über unsere WhatsApp-Gruppe um eure Anmeldung bitten, damit es möglichst nicht mehr vorkommt, dass wir zu viel oder zu wenig Plätze in einem Lokal reservieren.

.....Sabine

## Programm

### Fr., 12. April 2024: Klubabend im „Flüsseviertel“

Hier zaubert das Küchenteam aus Klassikern wie Rouladen, Labskaus und Knipp kreative Deutsche Tapas. Also Tellergerichte im Mini-Format (so Mini sind die gar nicht) und jeder Teller ist ein Hingucker! Es gibt auch vegetarische und vegane Gerichte, z. B. Gemüsetaler, Käsespätzle, Kürbis-Ragout...

Laut Homepage [www.restaurant-flusseviertel.de](http://www.restaurant-flusseviertel.de) werden nur frische und saisonale Produkte verwendet.

Das Lokal befindet sich in der Neustadt Erlenstraße/Ecke Donaustraße.

Parken ist sicherlich herausfordernd und wahrscheinlich am ehesten in der Pappelstraße möglich.

Am sinnvollsten ist die Anfahrt per Bahn, Linie 1 + 8 (jew. Haltestelle Pappelstr.) oder Linie 6 (Haltestelle Gastfeldstr.) oder Buslinie 26 Ri. Kattenturm (Haltestelle Delmestr.). Noch besser natürlich per Pedes oder mit dem Rad.

GANZ WICHTIG: Im „Flüsseviertel“ ist nur Barzahlung möglich!

Wir freuen uns auf Euch!



Sabine

Treff	18:30 Uhr im „Flüsseviertel“, Donaustr. 101, 28199 HB-Neustadt
Kosten	Verzehr
Anmeldung	WhatsApp-Gruppe oder online bis Di., 09.04.2024

## So., 21. April 2024: Frühlings-Spaziergang

Frühlingszeit ist Bewegungszeit.

Das menschliche Bewegungssystem mit insg. 650 Muskeln, dem Faszienetzwerk und über 200 Knochen benötigt regelmäßige Bewegung. So stand es zumindest neulich in den Informationen zum bundesweiten „Tag der Rückengesundheit“ (den gibt es tatsächlich). Der war dieses Jahr am 15. März.

Dabei ist Spaziergehen doch ein wunderbarer Gesundheitsklassiker: Es geht einfach, jeder (zumindest Gesunde) kann es tun und es lässt sich wunderbar in den Alltag einbauen. Zumindest theoretisch. In Gesellschaft und mit einem festen Termin geht es aber oft besser.

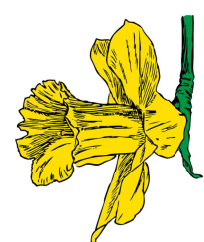
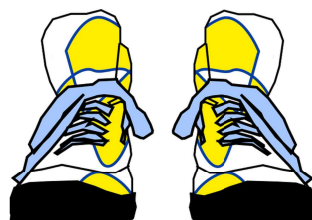
Außerdem soll der Spaß in einer unterhaltsamen Runde auch nicht zu kurz kommen.

Also, treffen wir uns zu einem Frühlings-Spaziergang an der frischen Luft.

Eine Anmeldung ist nicht erforderlich. Um 14 Uhr geht es dann los - an der Weser entlang und im Grünen.

Wie hatte es Karen in unserem Rückblick treffend festgehalten: Es gibt kein schlechtes Wetter, nur schlechte Kleidung! Für eine Einkehr in einem Café haben wir anschließend sicherlich auch noch Zeit.

Treff	13:50 Uhr Haltestelle „Wilhelm-Kaisen-Brücke“ (wie bei unserer Kohlparty 2024) Pünktlich um 14 Uhr geht es los.
Kosten	Verzehr bei Einkehr im Café
Anfahrt	wie bei unserer Kohlparty 2024 (s. Newsletter Jan. - März)
Anmeldung	nicht erforderlich



## Fr., 10. Mai 2024: Klubabend in der „Lilie“



Nach der Neustadt ist im Monat Mai die andere Weserseite dran: Wir möchten gemeinsam mit euch in Findorff essen gehen und zwar in der „Lilie“, einem gemütlichen Lokal in der Hemmstraße, wo man bei gutem Wetter auch draußen sitzen kann.

Von Flammkuchen über Salat, Bruschetta, Burger etc. wird für jeden etwas geboten.

*Angela*

Treff	18:30 Uhr in der „Lilie“, Hemmstr. 159, 28215 HB-Findorff
Kosten	Verzehr
ÖPNV	z. B. Buslinien ab Hbf: 26 (Ri. Überseestadt) o. 27 (Ri. Weidedamm-Nord), jew. Haltestelle Hemmstraße
Anmeldung	WhatsApp-Gruppe oder online bis Fr., 03.05.2024

## So., 26. Mai 2024: Metalhenge in Bremen-Walle

Metalhenge... das hat nichts mit der Musikstilrichtung „Heavy Metal“ zu tun.

Das ist vielmehr eine Aussichtsplattform in Walle auf einem stillgelegten und renaturierten Teil der Blocklanddeponie, vielen eher bekannt als der „Müllberg“ - und ist knapp 40 Meter hoch. Damit ist es die höchste (künstliche) Erhebung in Bremen.

Auf dieser Plattform befindet sich eine Kunstinstallation aus mehreren Metallsäulen, die nach astronomischen Himmelsobjekten ausgerichtet sind. Metalhenge ist relativ neu, wurde erst im Juli 2021 eröffnet.



Ob ihr nun ein ausgeprägtes Interesse an Kunst oder Astrologie habt oder nicht, ist völlig egal. Wir werden sicherlich interessante Ausblicke genießen können. Bei „außergewöhnlich klarer“ Sicht soll man 280 km weit gucken können - kaum vorstellbar. Bei „klarer“ Sicht sind es 20 km. Auch nicht schlecht.

Es gibt vielfältige Möglichkeiten Metalhenge zu erreichen, ob mit Auto, ÖPNV oder Rad. Da muss jeder für sich schauen.

Auf jeden Fall treffen wir uns auf dem Parkplatz unterhalb des Müllbergs. Der Fußweg als gewundener Pfad zur Aussichtsplattform ist gut 1 km lang.

Also, bequeme Schuhe anziehen und, sofern vorhanden, ein Fernglas mitbringen!

Bei gutem Wetter (davon gehen wir mal aus) wollen wir oben auf der Aussichtsplattform ein kleines Picknick einnehmen. Jeder bringt für sich etwas zum Essen mit - nichts Opulentes, aber eben etwas Nettes für den kleinen Hunger zwischendurch.

Treff	14 Uhr Parkplatz unterhalb der Blocklanddeponie
Kosten	Der Eintritt zur Plattform ist kostenlos.
Anfahrt	ggfs. Fahrgemeinschaften bilden
Anmeldung	nicht erforderlich



**So., 02. Juni 2024: Spargelessen im Gasthaus Martens, Stuhr**

Der Spargelanbau hat in Deutschland eine lange Tradition - genau wie das Spargelessen beim KLM Bremen. Jedenfalls lassen wir uns seit Jahren regelmäßig einmal im Jahr das sog. „weiße Gold“ unter den Gemüsesorten schmecken.



Die Saison ist bekanntlich begrenzt. Sie beginnt je nach Region und Witterung zwischen Mitte April / Anfang Mai und endet am 24. Juni, dem sogenannten Johannistag.

Da passt der 2. Juni gut in den zeitlichen Rahmen. Dieses Jahr geht es in die südlich an Bremen angrenzende Gemeinde Stuhr, genauer gesagt in den Ortsteil Seckenhausen.

Treff	11:50 Uhr Gasthaus Martens, Wulfhooper Straße 22, 28816 Stuhr Essen um 12 Uhr
Kosten	<b>28 €</b> für <u>Bremer</u> Mitglieder <b>36 €</b> für alle anderen (= regulärer Preis)  <b>GetränkKosten extra (gilt für alle)</b>
Anfahrt	ab HB Hbf 10:45 Uhr Bus 102 Ri. Syke (nach ¾ Std. Haltestelle Angelse) + ½ Std. Fußweg, Rückfahrt ab Angelse 14:30 Uhr o. 16:51 Uhr; ansonsten mit Rad oder Auto
Anmeldung	online über Anmeldeformular (+ Überweisung) bis <b>17.05.2024</b>



## Fr., 14. Juni 2024: Klubabend im „Luv“

Wir bleiben auf derselben Weserseite. Heute ist das Restaurant „Luv“ an der Bremer Schlachte mit Blick auf die Weser unser Ziel.



Bei schönem Wetter ist auch der Biergarten geöffnet. Eine Kleinigkeit essen, etwas trinken. Da dürfte für jeden das Richtige dabei sein.

Treff	18:30 Uhr im „Luv“, Schlachte 15 - 18, 28195 HB-Mitte
Kosten	Verzehr
ÖPNV	ab Hbf: Bus 25 Ri. Weidedamm-Süd (Haltestelle Martinistr.) o. Straßenbahn 1 Ri. Huchting (Haltestelle Am Brill)
Anmeldung	WhatsApp-Gruppe oder online bis Fr., 07.06.2024

## Sa., 29. Juni 2024: Dschungel-Nächte im Tierpark Hagenbeck

...Da wolltest du schon immer mal hin? Wir auch!

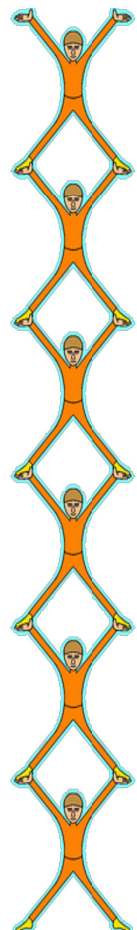
Nach 4 Jahren Pause kehren die beliebten Dschungel-Nächte in den Tierpark Hagenbeck zurück: Von 18 - 23 Uhr verwandelt sich der Park in eine exotische Bühne für Musiker, Tänzer und Künstler aus der ganzen Welt, wobei es natürlich auch möglich sein wird, exotische Köstlichkeiten zu verspeisen.

Mehr als 50 Akteure auf drei großen Hauptbühnen, verschiedenen Nebenschauplätzen und entlang der Wege sorgen inmitten von mehr als 1.850 Tieren für einen unvergesslichen Abend.

Damit sich die Fahrt dorthin und der Eintritt noch mehr lohnen, haben wir geplant, vor dem „Abend-Event“ auch nachmittags schon mal einen Gang durch den Zoo zu machen.

Der Eintritt beträgt 29,00 € pro Person, die Dschungel-Nächte sind inkludiert.

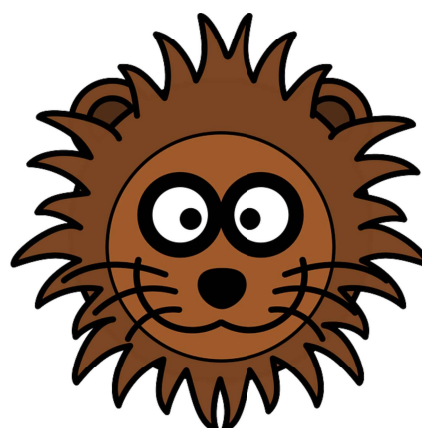
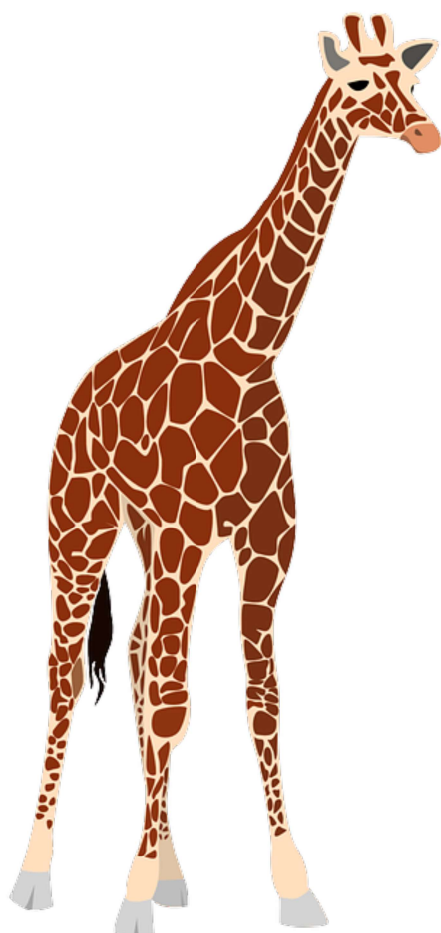
Jeder bezahlt den Eintritt vor Ort an der Tierpark-Kasse. Es ist aber auch möglich, schon ab sofort (jeder für sich) die Tickets online zu buchen.





Treff	12:20 Uhr am Abfahrtsgleis Bremen Hbf (z. Zt. Gleis 10)
Kosten	Eintritt 29 € p. P. (Die Dschungel-Nächte sind inkludiert.) Barzahlung vor Ort an der Tierpark-Kasse Vorherige Online-Buchung ist auch möglich.
Hin- und Rückfahrt	jeweils mit Metronom und U-Bahn <u>Hinfahrt:</u> ab Bremen Hbf um 12:33 Uhr bis HH-Hbf, weiter mit U2 bis Station Hagenbecks Tierpark (Ankunft 14:13 Uhr)  <u>Rückfahrt:</u> 21:09 Uhr mit U2 ab Station Hagenbecks Tierpark bis HH-Hbf (an 21:24 Uhr), weiter 21:37 Uhr mit Metronom bis Bremen Hbf (an 23:06 Uhr) oder  <u>Rückfahrt:</u> 22:09 Uhr mit U2 ab Station Hagenbecks Tierpark bis HH-Hbf (an 22:24 Uhr), weiter 22:37 Uhr mit Metronom bis Bremen Hbf (an 00:07 Uhr) oder  <u>Rückfahrt:</u> 23:09 Uhr mit U2 ab Station Hagenbecks Tierpark bis HH-Hbf (an 23:24 Uhr), weiter 23:37 Uhr mit Metronom bis Bremen Hbf (an 01:07 Uhr)
Anmeldung	WhatsApp-Gruppe oder online (Damit man weiß, wer mitkommt.)

*Angela*



## Terminplaner KLM Bremen mit Vorschau

Datum	Was?	Treff - wann und wo?	Anmeldung (Termin)	Kosten
So., 07.04.24	Brunch im „Café 31“	10 Uhr Osterholzer Heerstr. 31	Anmeldefrist ist abgelaufen.	20 € f. Bremer Mitgl., andere 24,90 €
Fr., 12.04.24	Klubabend im „Flüsseviertel“	18:30 Uhr Donaustr. 101	09.04.24 (WhatsApp- Gruppe / online)	Verzehr
So., 21.04.24	Frühlings- Spaziergang	13:50 Uhr Haltest. Wilh.- Kaisen-Brücke	nicht erforderlich	Verzehr bei Einkehr im Café
Fr., 10.05.24	Klubabend in der „Lilie“	18:30 Uhr Hemmstr. 159	03.05.24 (WhatsApp- Gruppe / online)	Verzehr
So., 26.05.24	Metalhenge mit Picknick	14 Uhr Park- platz / Deponie	nicht erforderlich	keine
So., 02.06.24	Spargeessen	11:50 Uhr bei Martens, Stuhr, Essen um 12 Uhr	online + Überweisung bis 17.05.24	28 € f. Bremer Mitglieder, andere 36 €, Getränke extra
Fr., 14.06.24	Klubabend im „Luv“	18:30 Uhr Schlachte 15 - 18	07.06.24 (WhatsApp- Gruppe / online)	Verzehr
Sa., 29.06.24	Tierpark Hagenbeck	12:20 Uhr HB-Hbf am Abfahrtsgleis	WhatsApp- Gruppe /online	29 € Eintritt + ÖPNV
So., 04.08.24	Grillen am Uni-See	14:30 Uhr	nicht erforderlich	Verzehr für Picknick

## Veranstaltungen anderer KLM-Bezirke

Datum	Veranstaltung	Bezirk	Informationen
17.05 - 20.05.24 (Fr. - Mo.)	Pfingstwochen- ende in Verden (Aller)	KLM Hamburg	<a href="http://www.klm-hamburg.de">www.klm-hamburg.de</a> Anmeldung bis 01.05.24 unter <a href="mailto:webmaster@klm-hamburg.de">webmaster@klm-hamburg.de</a> (Bernd R.)
02.10. - 06.10.24 (Mi. - So.)	verlängert. Herbst- wochenende am Holzendorfer See bei Schwerin	KLM Hamburg	<a href="http://www.klm-hamburg.de">www.klm-hamburg.de</a> Anmeldung ab sofort unter <a href="mailto:webmaster@klm-hamburg.de">webmaster@klm-hamburg.de</a> (Bernd R.)

06.10. - 13.10.24 (So. - So.)	Wanderwoche um Tübingen	KLM Sinsheim	<a href="http://www.klm-sinsheim.de">www.klm-sinsheim.de</a> ; vorläuf. Anmeldung ab sofort unter <a href="mailto:wandern@klm-sinsheim.de">wandern@klm-sinsheim.de</a> (Jürgen G.)
18. 10. - 20.10.24 (Fr. - So.)	4. Osnabrücker Scheunenparty + Rahmenprogramm	KLM Osnabrück	<a href="http://www.klm-osnabrueck.de">www.klm-osnabrueck.de</a> Anmeldung ab Frühjahr / Sommer möglich
25.05. - 01.06.25 (So. - So.)	Europatreffen in Duisburg		<a href="http://www.europatreffen.eu">www.europatreffen.eu</a> ; Die Vorbereitungen durch das Orga-Team laufen auf Hochtouren. Infos dazu wird es später geben.

- Für alle KLM-Veranstaltungen gilt: Die Teilnahme erfolgt auf eigene Gefahr.
- Falls der volle Zeitraum einer Veranstaltung nicht passt: Man kann auch nur an einzelnen Tagen oder an bestimmten Terminen teilnehmen.

## Geburtstage

*Wenn wir einen Menschen glücklicher und heiterer machen können, so sollten wir es in jedem Fall tun, mag er uns darum bitten oder nicht.“*

*(Hermann Hesse, 1877 - 1962)*

Viele liebe Glückwünsche an alle Geburtstagskinder in unserem Bezirk!  
Wir wünschen jedem von euch ein sehr glückliches, heiteres und gesundes neues Lebensjahr!



Liebe Grüße bis zum nächsten KLM-Treff  
von

Sabine,

Ulrike,

Angela

und Mary

Hier sind unsere Kontaktadressen für Rückfragen und sonstige Anregungen:

<b>Sabine Michalke</b>	Tel. 0421/ 33 72 300	E-Mail: <a href="mailto:leitung@klm-bremen.de">leitung@klm-bremen.de</a>
<b>Ulrike Podscharly</b>	Tel. 04242/ 50 4 50	E-Mail: <a href="mailto:schrift@klm-bremen.de">schrift@klm-bremen.de</a>
<b>Angela zu Jeddelloh</b>	Tel. 0421/ 210 560	E-Mail: <a href="mailto:kasse@klm-bremen.de">kasse@klm-bremen.de</a>
<b>Mary Wagner</b>	Tel. 0421/ 24 38 740	E-Mail: <a href="mailto:mary.wagner@klm-bremen.de">mary.wagner@klm-bremen.de</a>

---

Quellenhinweis: Alle Grafiken in diesem Newsletter sind „www.pixabay.com“ entnommen.

---

### Der KLM Hamburg lädt zum **Pfingstwochenende** ein:

Beginn: Fr., 17.05.2024 (16 Uhr) bis Pfingstmontag, 20.05.2024

Auch für 2024 haben wir wieder ein geselliges Pfingstwochenende mit dem KLM geplant. Für viele Mitglieder gut erreichbar zwischen Hamburg, Hannover und Bremen haben wir Plätze in der modernen Jugendherberge (JH) Verden.

Neben der JH liegt ein großes Sport- und Freizeitgelände sowie der Kletterpark und das Erlebnisbad "Verwell". Die Umgebung lädt ein zum Radfahren, Laufen u.v.a.m. Die Jugendherberge wurde mit neuen Möbeln ausgestattet und alle Zimmer (auch Mehrbettzimmer) haben ein eigenes Bad/WC. Die Unterbringung erfolgt als 2-Personen- oder als Mehrpersonenbelegung (3 - 4) in den modernen Zimmern. Einzelzimmer haben wir nicht zur Verfügung. Für 18 Personen ist reserviert. Im Vordergrund steht die Freude in der Gruppe etwas zu unternehmen. Wir werden viel Spaß haben und alle, die das erste Mal an einem KLM-Wochenende teilnehmen, werden sehen, wie schnell Kontakte geknüpft sind. Am Abend steht uns ein Gruppenraum zur Verfügung. Die konkreten Aktivitäten werden wetterabhängig gemeinsam am Abend für den nächsten Tag geplant.

Am Samstagabend werden wir grillen. Das Grillpaket der Jugendherberge ist gebucht und in den Kosten enthalten. An den anderen Tagen ist jeweils ein Frühstück und Abendessen im Preis enthalten.

Anmeldung bei: Bernd R. per Mail an [webmaster@klm-hamburg.de](mailto:webmaster@klm-hamburg.de)

Kosten p. P. für 3 Übernachtungen/HP (inkl. Bettwäsche) in 2-4 Bettzimmern:  
166,00 EUR im Doppelzimmer (bzw. 2 Personenbelegung im MBZ) mit Du und WC  
150,00 EUR im 4-Bettzimmer mit Du und WC

Weitere Infos unter: [www.klub-langer-menschen.de](http://www.klub-langer-menschen.de)