

# MikroSpec™ 4.0

Software zur umfangreichen Analyse von Wärmebildern  
und zum Erstellen von professionellen Berichten

## Für tragbare Wärmebildkameras von Mikron

- ◆ Umfangreiche Bildanalysen
- ◆ Einfaches Erstellen von Berichten
- ◆ Mehrere Sprachoptionen
- ◆ Linsen-Kalkulator
- ◆ Wärmeverlust-Berechnung
- ◆ Überblenden von Wärme- und Digitalbild
- ◆ Erstellen von Bildmosaiken
- ◆ 1 Lizenz MikroSpec 4.0 im Lieferumfang jeder tragbaren Mikron-Wärmebildkamera

### ◆ System-Voraussetzungen:

Computer:	2 GHz Prozessor oder mehr 512 MB RAM Speicher oder mehr
Grafikkarte:	24 bit oder höher
Betriebssystem:	MS Windows® 2000 Professional Service Pack 3 oder höher -oder- MS Windows® XP Professional Service Pack 2 oder höher -oder- MS Windows Vista®



### Wärmebilddarstellung

Mit MikroSpec 4.0 können Sie die radiometrischen Wärmebilder Ihrer Kamera umfangreich visualisieren. Es stehen verschiedene Mittel zur Wärmebilddarstellung zur Verfügung, so können Temperaturbereiche mit bestimmten Farben eingefärbt werden (Isotherme), um kritische Temperaturen im Wärmebild besser zu erkennen und hervorzuheben.

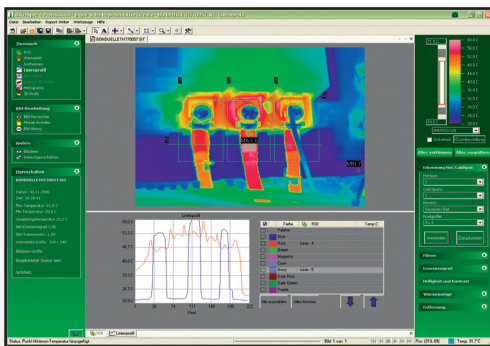
### Mess- und Analysefelder

Über unterschiedliche Messwerkzeuge (ROIs) können Sie bestimmte Bereiche im Wärmebild genauer analysieren, z.B. die Maximum-, Minimum- und Durchschnittstemperaturen. Das Linien-Messwerkzeug ermöglicht über Linienprofile eine 2-dimensionale grafische Darstellung von Temperaturverläufen im Wärmebild.

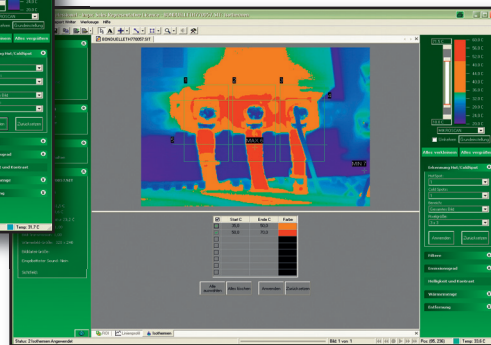
### Berichterstellung

Der MikroSpec 4.0 Report Writer gibt Ihnen die Möglichkeit, die analysierten Wärmebilder auf einfache Weise in individuellen, professionellen Berichten zu präsentieren. Das Berichterstellungsprogramm arbeitet unabhängig vom Analyseprogramm und basiert auf MS Word, was Ihnen eine größere Unabhängigkeit bietet.

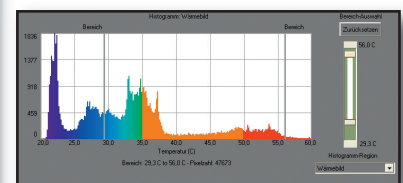
Software-Eigenschaften	MikroView	MikroSpec	MikroSpec "Pro"
Moderne Benutzeroberfläche	X	X	X
Verschiedene Sprachen	X	X	X
Visualisierung Wärmebilder	X	X	X
Darstellung Temperaturverteilung	X	X	X
Isotherme	X	X	X
Einstellung Temp.-Level / -Spanne	X	X	X
Zoom	X	X	X
Bildexport (.jpg, .bmp)	X	X	X
Laden visueller Bilder	X	X	X
Anpassung Helligkeit / Kontrast (Echtbilder)	X	X	X
Mess- und Analysefelder (ROIs)		X	X
ROI-Vorlagen		X	X
Linienprofile		X	X
Emissionsgradkorrektur (ROI)		X	X
Berichtsgenerator		X	X
Individuelle Berichtsvorlagen		X	X
Messabstands- und Linsenrechner		X	X
Export von Temperaturdaten nach Excel		X	X
Export von Temperaturdaten als Text		X	X
HotSpot / ColdSpot-Erkennung		X	X
Histogramm		X	X
3D-Profil		X	X
Filter		X	X
Text im Wärmebild		X	X
Wärmeverlust-Berechnung		X	X
Taupunkt-Berechnung		X	X
Wärmebild-Subtraktion (Differenz zwischen 2 Bildern)		X	X
Bild-Überlagerung (thermisches / digitales Bild)		X	X
Verbinden mehrerer Bilder (Mosaik)			X
Abspielen von Wärmebild-Sequenzen			X



Wärmebilder können mit einer Vielzahl von Messwerkzeugen (ROIs) analysiert werden. Beim Zeichnen einer ROI-Linie wird das Temperaturprofil 2-dimensional, grafisch dargestellt.



Eine vereinfachte Darstellung von Temperaturdaten ist mit Hilfe von Isothermen möglich (Zuordnung von individuellen Farben zu bestimmten Temperaturbereichen).



Durch Histogramme wird dargestellt, wie häufig Pixel mit bestimmten Temperaturwerten im Wärmebild vorhanden sind (X-Achse = Pixeltemperatur, Y-Achse = Anteil der Pixel pro Temperaturwert).