

## KAoA gestartet

**KEIN ABSCHLUSS  
OHNE ANSCHLUSS**

Übergang Schule - Beruf in **NRW**

## Auftaktveranstaltung im Gocher Kastell

Fragt man am Schulende Jugendliche: „Was willst du einmal werden?“ blickt man oft in ratlose Gesichter!“ Schulabgängern fehlt häufig die Orientierung bei der Berufswahl. „...aber jetzt gibt es KAoA!“

In der Auftaktveranstaltung im Gocher Kastell erläuterten Vertreter der Bezirksregierung und des Kreises das Konzept des Vorhabens den anwesenden Schulleitern und anderen Bildungsakteuren:

Vier zentrale Handlungsfelder sind mit dieser Landesinitiative verknüpft:

- Die konsequente Berufs- und Studienorientierung ab Klasse 8,
- die Sicherstellung der Angebote in der Phase des Übergangs von der Schule in den Beruf,
- die Attraktivitätssteigerung des dualen Systems der Berufsausbildung und
- die Koordinierung all dieser Aktivitäten im Kreis Kleve.

Verbindlich wird, dass die Achtklässler aller Schulen eine Potenzialanalyse durchlaufen und sich



zudem in 3 Tagen Berufsfelderkundung erste Praxiserfahrungen aneignen können. Weitere sogenannte Standardelemente folgen in den Klassen 9 und 10.

Dr. Dietzfelbinger, Hauptgeschäftsführer der Niederrheinische Industrie- und Handelskammer, begrüßte das Landesvorhaben des Landesvorhabens, denn alle seien dafür verantwortlich, den Jugendlichen Orientierungshilfe zu geben, bisher habe der systematische Ansatz gefehlt. Er kündigte an, dass die IHK Niederrhein KAoA mit Nachdruck unterstützen werde.

Er brach auch eine Lanze für die Duale Ausbildung. Sie sei weltweit vorbildlich und bereite optimal auf das Arbeitsleben vor. Der heimischen Wirtschaft werden demnächst Fachkräfte fehlen, und dabei bilden Akademiker nur eine sehr kleine Gruppe von weniger als 5%. „Möglicherweise ist eine duale Ausbildung zielführender als ein Bachelorstudium.“



Fragen zu KAoA?

[kaoa@kreis-kleve.de](mailto:kaoa@kreis-kleve.de) Tel.: 02821/85-625  
[www.keinabschlussohneanschluss.nrw.de](http://www.keinabschlussohneanschluss.nrw.de)  
[www.berufsorientierung-nrw.de](http://www.berufsorientierung-nrw.de)

## Ihre Ansprechpartnerinnen für Fragen zu KAOA und Kommunalen Koordinierung im Regionalen Bildungsbüro Kreis Kleve:



**Christiane Scheffler**  
Pädagogische Mitarbeiterin,  
Leitung Facharbeitskreis Studien- und  
Berufsorientierung/Steuergrremium KAOA  
Tel: 02821/85-625  
Fax: 02821/85-151  
Mail: [christiane.scheffler@kreis-kleve.de](mailto:christiane.scheffler@kreis-kleve.de)

Seit Juni neue Mitarbeiterin im Bildungsbüro für die  
Kommunale Koordinierung

**Sonja Holtkamp**  
Verwaltungsmitarbeiterin  
Bildungsbüro  
Tel.: 02821/85-625  
Fax: 02821/85-151  
Mail: [sonja.holtkamp@kreis-kleve.de](mailto:sonja.holtkamp@kreis-kleve.de)



---

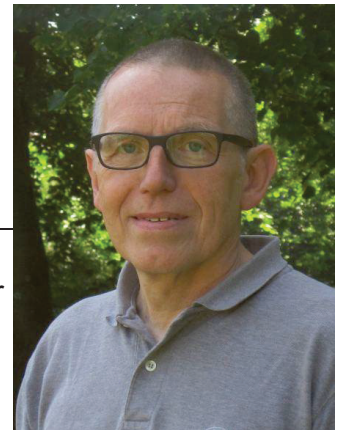
## Facharbeitskreis „Ganztägliches Lernen“

Gemäß dem Beschluss der Bildungskonferenz, „Ganztägliches Lernen“ als neues Handlungsfeld zu bearbeiten, bildet sich zu diesem Themenbereich ein neuer Facharbeitskreis.

Seit Februar arbeitet Klaus Willwacher im Bildungsbüro als pädagogischer Mitarbeiter. Er war lange Jahre an der Gocher Gustav-Adolf-Hauptschule tätig, einer Gemeinschaftshauptschule mit gebundenem Ganztagsbetrieb.

In der Aufbauphase des Ganztags an seiner Schule konnte er als Koordinator schon einige Erfahrungen sammeln. Er wird den neuen Facharbeitskreis leiten, der am 26.08. zum ersten Mal tagen wird.

**Klaus Willwacher**  
Pädagogischer Mitarbeiter  
Leitung Facharbeitskreis  
Ganztägliches Lernen  
Tel.: 02821/85-625  
Fax: 02821/85-151  
Mail: [klaus.willwacher@kreis-kleve.de](mailto:klaus.willwacher@kreis-kleve.de)



Wir bedanken uns für die tatkräftige Unterstützung unserer Praktikantin der Hochschule Rhein-Waal, Julia Kunz. Wir wünschen Frau Kunz alles Gute für ihre berufliche Zukunft!

# Bildungsbericht des Kreises Kleve

Seit einigen Monaten arbeitet Johannes Fischer am „Ersten Bildungsbericht für die Bildungsregion Kreis Kleve“, einer umfassenden Bestandsaufnahme aller Bildungseinrichtungen im Kreis von der Frühförderung bis zur Weiterbildung, die eine wichtige Grundlage für die Arbeit im Bildungsnetzwerk darstellen wird.

Es wurde auf Recherchegrundlagen ein Entwurf erstellt und den beteiligten Bildungseinrichtungen zur Prüfung, Ergänzung und Korrektur zur Verfügung gestellt.

Er beschreibt neben den Rahmenbedingungen von Bildung, z.B. die demografische Entwicklung, die Wirtschaftsstruktur und den Arbeitsmarkt auch die Entwicklung der Schullandschaft und Tendenzen im Bereich des gemeinsamen Lernens.

Natürlich beschäftigt sich der Bildungsbericht mit allen weiteren wichtigen Bildungsbereichen, z.B.:

- Berufs- und Studienorientierung und Berufliche Bildung im Kreis Kleve,
- das Regionale Bildungsbüro,
- Schulpsychologische Beratung, Erziehungsberatung und Schulsozialarbeit,
- Teilnahme an Projekten des Landes (Kompetenzteam, SEIS, Vielfalt fördern, JeKi, ILSA, PIK As, KAoA, Erasmus)
- Einrichtungen der Erwachsenenbildung Familienbildungsstätten, Volkshochschulen, Bibliotheken, Offene Jugendarbeit)
- Kulturelle Bildung (Theater, Museen, Kreismusikschule, Medienzentrum)

Derzeit laufen letzte Abstimmungsprozesse.



## Johannes Fischer

Verwaltungsmitarbeiter Bildungsbüro  
Leitung Facharbeitskreis Inklusion / Individuelle Förderung  
Tel.: 02821/85-429  
Fax: 02821/85-151

Mail: [j.fischer@kreis-kleve.de](mailto:j.fischer@kreis-kleve.de)

## In eigener Sache:

Dieser Newsletter ist unser erster. Er soll in unregelmäßigen Abständen erscheinen und Ihnen Neuigkeiten aus dem Regionalen Bildungsnetzwerk Kreis Kleve berichten. In dieser Ausgabe stehen das Bildungsbüro und seine Akteure im Vordergrund. Wir stellen uns vor, dass in Zukunft auch in-

haltlich über die Aktivitäten und Diskussionen im Bildungskreis Kleve berichtet wird.

Wenn Sie selbst Beiträge haben, wenn Sie Termine im Regionalen Bildungsnetzwerk bekanntmachen wollen, teilen Sie uns das doch bitte mit. Ihre Anregungen werden gerne von Nadine Nauta oder den anderen Mitarbeitern und Mitarbeiterinnen im Bildungsbüro entgegengenommen.



## Nadine Nauta

Verwaltungsmitarbeiterin  
Bildungsbüro  
Tel.: 02821/85-266  
Fax: 02821/85-151

Mail: [nadine.nauta@kreis-kleve.de](mailto:nadine.nauta@kreis-kleve.de)

# Hinweise auf Veranstaltungen im Bildungskreis Kleve:

## Azubittraining: Fit für die Ausbildung

- Mittwoch 5.8.2015 - Freitag 7.8.2015 / Ort: Kleve
- Montag 10.8.2015 - Mittwoch 12.8.2015 / Ort: Kleve
- Mittwoch 2.9.2015 - Freitag 4.9.2015 / Ort: Kleve

Veranstalter: Niederrheinische Industrie- und Handelskammer

„Fit für die Ausbildung“ wird entweder vor dem offiziellen Ausbildungsbeginn oder direkt danach durchgeführt. An drei Seminartagen werden die Jugendlichen in wichtige Bereiche des Sozialverhaltens, ihres persönlichen Managements sowie in die Erwartungen der Ausbilder eingeführt....[mehr...](#)

[Anmeldung über Veranstalter](#)

XXX XXXX XXX

## **Praxisforum: Das Projekt "Vielfalt fördern" als Element der Unterrichts- und Schulentwicklung**

Mittwoch 16.9.2015 / Ort: Uedem

Veranstalter: Kompetenzteam Kreis Kleve

Adressaten: Schulleitungen und Lehrkräfte, die sich für das Projekt „Vielfalt fördern“ interessieren sowie Schulleitungen, Steuergruppenmitglieder und Lehrkräfte der Projektschulen

Das Praxisforum soll Schulen, die sich für den Einstieg in das Projekt interessieren, die Möglichkeit bieten, sich über „Vielfalt fördern“ zu informieren und mit Projektschulen in Kontakt zu treten. Gleichzeitig möchte die Veranstaltung den Schulleitungen, Steuergruppenmitgliedern und Lehrkräften der Projektschulen die Gelegenheit geben, sich untereinander auszutauschen und so Anregungen für die eigene Weiterarbeit zu erhalten. ...[mehr](#)

### **Link zum Kompetenzteam:**

<http://www.lehrerfortbildung.schulministerium.nrw.de/Fortbildung/Kompetenzteams/RegBez-D/Kreis-Kleve/Termine>

XXX XXXX XXX

## Informationsveranstaltung Astrid-Lindgren-Schule, Goch

Dienstag 1.9.2015 - Freitag 30.10.2015 / Ort: Goch  
Veranstalter: Astrid-Lindgren-Schule, Förderschule der Primarstufe des Kreises Kleve  
Der genaue Termin wird noch mitgeteilt....[mehr](#)  
[Anmeldung über Veranstalter](#)

XXX XXXX XXX

## save the date: Deutsch-Niederländische-Hochschultag

Dienstag 10.11.2015 / Ort: Kleve

Veranstalter: Euregio Rhein-Waal

Weitere Informationen erhalten Sie, wenn die Planung vorliegt....[mehr](#)  
[Anmeldung über Veranstalter](#)

XXX XXXX XXX

Termine und Informationen der **Kreismusikschule** finden Sie unter [Kreismusikschule Kleve](#)

XXX XXXX XXX

Kreisweite Aus- und Fortbildungen des **KreisSportBundes Kleve e.V.** finden Sie [hier](#)

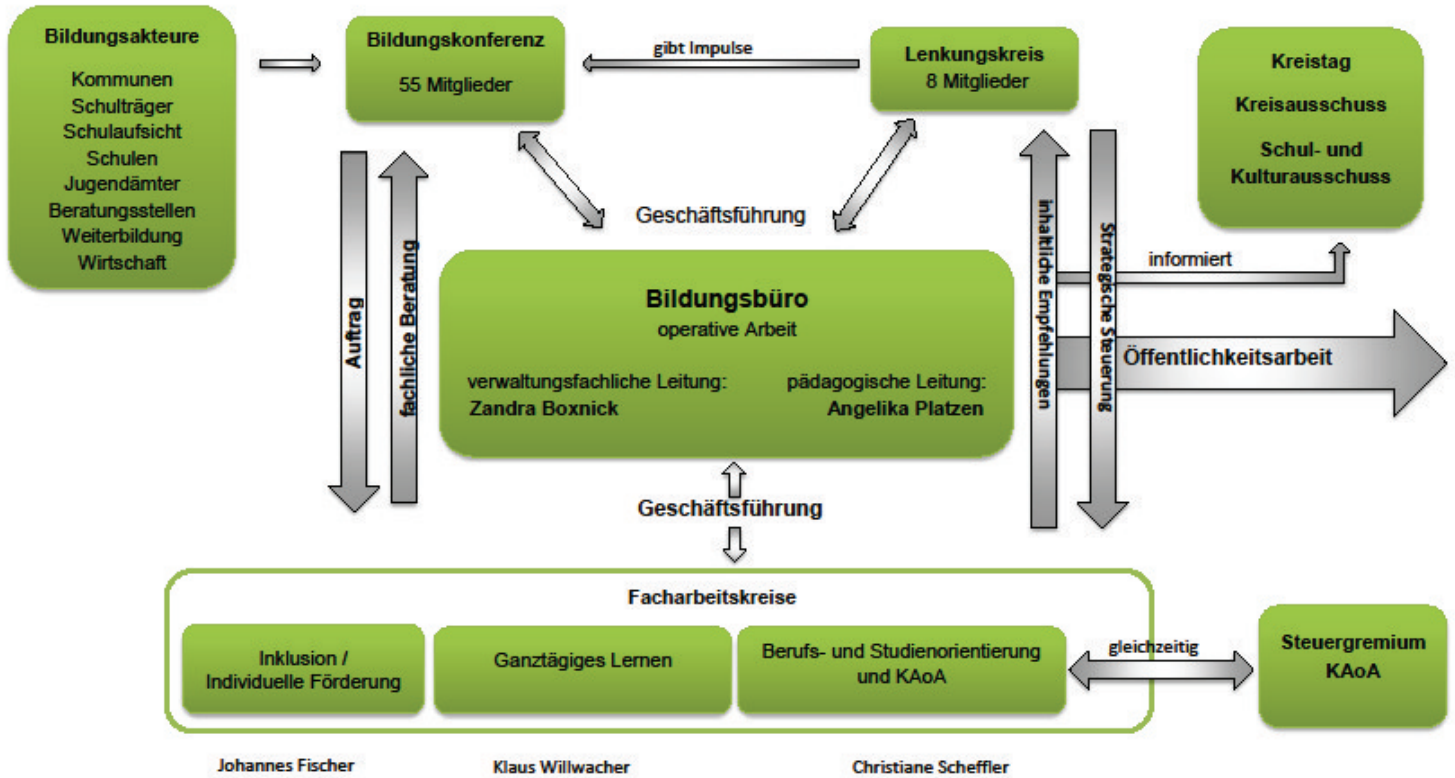
XXX XXXX XXX

Der Wegweiser zur Bildung [Bildungsserver](#)

### **Datenschutzhinweis**

*Das Regionale Bildungsbüro Kreis Kleve ist nicht für die Inhalte von Websites einschließlich dort angebotener Programme verantwortlich, auf die direkt oder indirekt per Link verwiesen wird. Das Regionale Bildungsbüro Kreis Kleve hat keinerlei Einfluss auf die aktuelle und zukünftige Gestaltung und auf die Inhalte der gelinkten/verknüpften Seiten. Deshalb übernimmt das Regionale Bildungsbüro Kreis Kleve keine Verantwortung für Inhalte aller gelinkten/verknüpften Seiten, die nach der Linksetzung verändert wurden. Diese Feststellung gilt für alle innerhalb des eigenen Internetangebotes gesetzten Links und Verweise. Für illegale, fehlerhafte oder unvollständige Inhalte und insbesondere für Schäden, die aus der Nutzung oder Nichtnutzung solcherart dargebotener Informationen entstehen, trägt allein der Anbieter der Seite, auf welche verwiesen wurde die straf- und zivilrechtliche Verantwortung.*

# Die Zusammenarbeit im Regionalen Bildungsnetzwerk des Kreises Kleve



- 01.09. Lenkungskreis
- 26.08. FAK Inklusion
- 26.08. FAK Ganztätiges Lernen
- 27.08. FAK Berufs- und Studienorientierung (BSO)/Steuergremium KAOA
- 24.11. FAK BSO/Steuergremium KAOA
- 25.11. FAK Inklusion
- 25.11. FAK Ganztätiges Lernen



**Zandra Boxnick**  
 Fachbereichsleitung  
 Tel.: 02821/85-543  
 Fax: 02821/85-151  
 Mail: [zandra.boxnick@kreis-kleve.de](mailto:zandra.boxnick@kreis-kleve.de)



**Angelika Platzen**  
 Schulamtsdirektorin  
 Tel.: 02821/85-498  
 Fax: 02821/85-585  
 Mail: [angelika.platzen@kreis-kleve.de](mailto:angelika.platzen@kreis-kleve.de)

Impressum: Regionales Bildungsbüro des Kreises Kleve, Nassauerallee 15-23, 47533 Kleve  
 Tel.: 02821/85-266 Fax: 02821/85-151 Mail: [bildungsbuero@kreis-kleve.de](mailto:bildungsbuero@kreis-kleve.de) [www.kle.rbn.nrw.de](http://www.kle.rbn.nrw.de)