

Theologische Grundlagen

Die seelsorgliche Begleitung von Menschen gehört zu den Kernaufgaben von Kirche. Sie ist unabhängig von Herkunft und Sprache der Betroffenen.

Die Bibel überliefert viele Geschichten von Menschen, die ihre Heimat verlassen müssen. Gottes Segen wird Ihnen dabei zugesichert.

Die Geschichte vom barmherzigen Samariter ist leitend für christliches Handeln. Hier hilft ein Fremder und Andersgläubiger einem Menschen in Not.

Auch in der Pfingstgeschichte wird festgehalten: Kirche entsteht und bezeugt sich im Dialog mit Menschen anderer Kultur, Sprache und Religiosität.

In der seelsorglichen Begleitung vermittelt Kirche Gottes Fürsorge, die allen Menschen gilt.

Kontakt

Die Begleitung, Beratung und seelsorgliche Unterstützung von Menschen aus anderen Kulturen stellt eine besondere Herausforderung dar.

Die Arbeitsstelle gibt Anregungen, wie seelsorgliche Begleitung mit kulturell fremden Menschen besser gelingen kann. Melden Sie sich gern, wenn Sie Interesse haben an:

- Vorträgen oder Fortbildungen
- Beratung
- Materialien
- Supervision

Kultursensibilität

Interreligiöse Zusammenarbeit & Seelsorge

Pastorin Dr. Christina Kayales
Helios Mariahilf Krankenhaus
Stader Str. 203c, 21075 Hamburg

Tel. 040 79006 211 Mobil: 0157 331 21 579
eMail: christina.kayales@seelsorge.nordkirche.de
www.kultursensibel-nordkirche.de

Die Arbeitsstelle gehört zum Hauptbereich 2
Seelsorge, Beratung und ethischer Diskurs
Evang.-Luth. Kirche in Norddeutschland



Arbeitsstelle: Kultursensibilität Interreligiöse Zusammenarbeit & Seelsorge



Interkulturelle Beratung

Was ist anders?

Welche Dynamiken treten auf?

Worauf ist zu achten?

Fortbildungen / Vorträge

Wir bieten Fortbildungen und Vorträge an:

- Seminare für kirchliche Mitarbeiterinnen und Mitarbeiter
- Ausbildungskurse für muslimische Ehrenamtliche im Bereich Seelsorge
- Fortbildungen für Mitarbeitende in Krankenhäusern und Pflegeeinrichtungen

Mögliche Vortragsthemen sind beispielsweise:

- Kultursensible Seelsorge
- Krankheit, Sterben, Tod im Islam
- Fremdheit aus psychoanalytischer Sicht
- Fremde Religionen in der Hospizarbeit



Beratung / Supervision

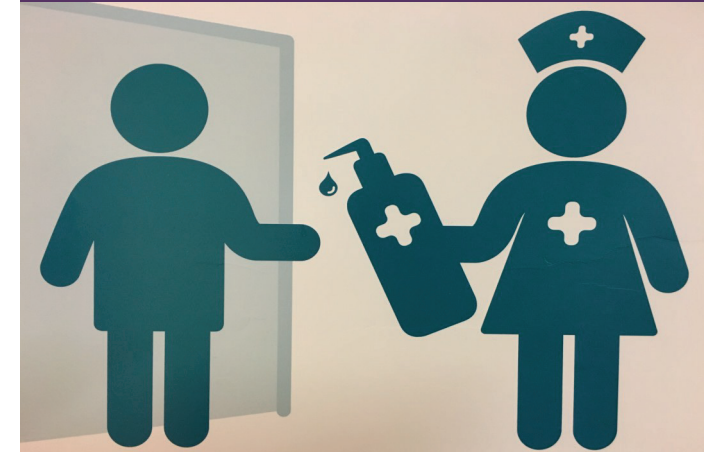
Die Arbeitsstelle ist gern Anlaufstelle für Ihre Fragen. Sie bietet Beratungsmöglichkeiten und Einzel- bzw. Teamsupervision. Wir vermitteln auch Kontakte zu anderen Fach- und Beratungsstellen.

Fragen / Themen sind beispielsweise:

- Wie reagiere ich auf fremdenfeindliches Verhalten im Krankenhaus?
- Wie reagiere ich auf bestimmte muslimischen Traditionen?
- Ich weiß nicht, wie ich mit bestimmten mir fremden Reaktionen umgehen soll.



Medizinische Übersetzungshilfen



Krankheiten, Schmerzen, schwere Diagnosen erschweren die Kommunikation, erst recht in einer fremden Sprache. Nicht immer stehen Dolmetscher zur Verfügung.

www.kultursensibel-nordkirche.de

Auf unserer Website finden Sie Übersetzungshilfen. Diese können kostenfrei benutzt, heruntergeladen und verteilt werden.