

## **Antrag**

**der Abg. Dr. Markus Rösler u. a. GRÜNE**

**und**

## **Stellungnahme**

**des Ministeriums für Verkehr**

### **„Stuttgart 21“: Umgesetzte Bäume**

Antrag

Der Landtag wolle beschließen,  
die Landesregierung zu ersuchen  
zu berichten,

1. wie viele Bäume je welcher Baumarten und welchen Stammdurchmessers im Zusammenhang mit den Baumaßnahmen zu „Stuttgart 21“ ausgegraben und umgepflanzt wurden (Tabelle);
2. wo die Ausgrabungs- und wo die Pflanzstandorte dieser Bäume sind (Karte);
3. welche fachlichen Vorgaben bezüglich der Pflege samt Wässerung dieser Bäume über welchen Zeitraum es als Vertragsbestandteil mit der ausführenden Firma oder den ausführenden Firmen gab und gibt;
4. wie der (Pflege-)Zustand der umgepflanzten Bäume im Frühjahr 2019 im Einzelnen zu beurteilen ist;
5. ob zwischenzeitlich umgepflanzte Bäume abgestorben sind und wenn ja, wann und welche der unter Ziffer 1 erfragten Bäume/Baumarten und wie die Ursachen für das Absterben eingeschätzt werden;
6. welche Vereinbarungen (Anzahl Ersatzpflanzungen, Größe der ggf. nachzupflanzenden Bäume) es gibt für den Fall, dass umgepflanzte Bäume absterben;
7. wie viele Bäume welcher Baumarten mit welchem Stammumfang wo nachgepflanzt wurden für den Fall, dass umgepflanzte Bäume zwischenzeitlich abstarben.

22. 05. 2019

Dr. Rösler, Walter, Katzenstein, Marwein,  
Niemann, Renkonen, Zimmer GRÜNE

Eingegangen: 22. 05. 2019 / Ausgegeben: 26. 06. 2019

*Drucksachen und Plenarprotokolle sind im Internet  
abrufbar unter: [www.landtag-bw.de/Dokumente](http://www.landtag-bw.de/Dokumente)*

*Der Landtag druckt auf Recyclingpapier, ausgezeichnet mit dem Umweltzeichen „Der Blaue Engel“.*

### Begründung

Im Zuge der Umsetzung des Projekts „Stuttgart 21“ spielten große Bäume insbesondere im Schlossgarten eine wichtige Rolle. Es wurde beschlossen, einen Teil der Bäume umzupflanzen, was sehr hohe Anforderungen an die Ausführenden stellt, da auch international noch nicht viele Erfahrungen zum Umpflanzen alter, großer Bäume existieren.

Mit dem vorliegenden Antrag soll sieben bis acht Jahre nach der Umpflanzung der Pflegezustand der Bäume erfragt und nach Erfahrungen und Maßnahmen ggf. auch bezüglich abgestorbener Bäume gefragt werden.

### Stellungnahme\*)

Mit Schreiben vom 18. Juni 2019 Nr. 3-3824.1-0-01/410 nimmt das Ministerium für Verkehr im Einvernehmen mit dem Ministerium für Umwelt, Klima und Energiewirtschaft sowie dem Ministerium für Finanzen zu dem Antrag wie folgt Stellung:

*Der Landtag wolle beschließen,  
die Landesregierung zu ersuchen  
zu berichten,*

*1. wie viele Bäume je welcher Baumarten und welchen Stammdurchmessers im Zusammenhang mit den Baumaßnahmen zu „Stuttgart 21“ ausgegraben und umgepflanzt wurden (Tabelle);*

Die Antworten zu dieser Frage sowie den weiteren beruhen auch auf Angaben der Deutschen Bahn und der Landeshauptstadt Stuttgart.

Die entsprechenden Angaben können der beigefügten Tabelle (*Anlage 1 Großbaumverpflanzung\_2011\_2012*) entnommen werden.

*2. wo die Ausgrabungs- und wo die Pflanzstandorte dieser Bäume sind (Karte);*

Am Kurt-Georg-Kiesinger-Platz wurden im Jahr 2011 16 Bäume ausgegraben. Aus dem Mittleren Schlossgarten wurden im Jahr 2012 insgesamt 68 (Groß-)Bäume umgesetzt. Davon wurden 14 auf Landesflächen, nämlich 12 in den Mittleren Schlossgarten und 2 in den Unteren Schlossgarten, verpflanzt. Die Lage der Entnahmestellen sowie die Pflanzstandorte können sowohl der als *Anlage 1* beigefügten Tabelle als auch den weiter beigefügten *Anlagen 2 bis 7 (Entnahmestandorte KGK-Platz\_2011, Endstandorte Verpflanzung\_2011, Entnahmestandorte Schloßgarten\_2012, Endstandorte Mittlerer Schloßgarten Verpflanzung\_2012, Endstandorte Unterer Schloßgarten Verpflanzung\_2012, Standortdokumentation zur Verpflanzung\_2012)* entnommen werden.

*3. welche fachlichen Vorgaben bezüglich der Pflege samt Wässerung dieser Bäume über welchen Zeitraum es als Vertragsbestandteil mit der ausführenden Firma oder den ausführenden Firmen gab und gibt;*

dreijährige Pflege gemäß ZTV-Großbaumverpflanzung (ZTV – Zusätzliche Technische Vertragsbedingungen) nach der Umpflanzung (10 bis 15 mal wässern mit ca. 300 bis 500 l/Baum, 2 mal jährlich düngen)

\*) Nach Ablauf der Drei-Wochen-Frist eingegangen.

*4. wie der (Pflege-)Zustand der umgepflanzten Bäume im Frühjahr 2019 im Einzelnen zu beurteilen ist;*

Die Bäume des Verpflanzungsjahrgangs 2011 wurden im Jahr 2013 an das Garten-, Friedhofs- und Forstamt der Landeshauptstadt Stuttgart und die Bäume aus dem Verpflanzungsjahr 2012 im Jahr 2014 an das Garten-, Friedhofs- und Forstamt der Landeshauptstadt Stuttgart und das Land (Wilhelma) übergeben.

Bei den Bäumen aus dem Verpflanzungsjahrgang 2011 gab es zum Übergabezeitpunkt im Jahr 2013 keine Ausfälle.

Der Zustand der innerhalb der Schlossgartenanlagen verpflanzten Bäume ist bis auf zwei Ausnahmen gut.

Die Landeshauptstadt Stuttgart pflegt derzeit ca. 45 Bäume, die im Rahmen des Projekts Stuttgart 21 umgesetzt wurden. Diese Bäume befinden sich in Stuttgart-Nord, Stammheim, Bad Cannstatt, Sommerrain und am Fasanenhof. Die nicht unter Frage 5 erfassten Bäume befinden sich in einem guten Zustand.

*5. ob zwischenzeitlich umgepflanzte Bäume abgestorben sind und wenn ja, wann und welche der unter Ziffer 1 erfragten Bäume/Baumarten und wie die Ursachen für das Absterben eingeschätzt werden;*

2014 musste eine innerhalb des Mittleren Schlossgartens versetzte Eibe gefällt werden, da sie weitgehend abgestorben war. Da die übrigen versetzten Bäume bei gleicher Pflege keine vergleichbaren Schäden aufwiesen, kann die Ursache für das Absterben nicht belastbar angegeben werden.

Anfang 2019 musste ein weiterer Baum, eine Platane, gefällt werden. Die Platane direkt am Bonatzsee kam mutmaßlich mit den schwierigen Standortbedingungen nicht zurecht.

Soweit es Bäume in der Pflege der Landeshauptstadt betrifft, mussten sechs der Bäume gefällt werden. Neun sind derzeit als abgängig eingestuft.

*6. welche Vereinbarungen (Anzahl Ersatzpflanzungen, Größe der ggf. nachzupflanzenden Bäume) es gibt für den Fall, dass umgepflanzte Bäume absterben;*

Die Großbaumverpflanzung erfolgten zusätzlich zu den Regelungen des planfestgestellten Landschaftspflegerischen Begleitplans. Ersatzpflanzungen sind damit grundsätzlich nicht erforderlich.

Für die in den Schlossgarten verpflanzte Bäume waren mit dem Land für den Fall, dass umgepflanzte Bäume absterben, Entschädigungszahlungen vereinbart.

*7. wie viele Bäume welcher Baumarten mit welchem Stammumfang wo nachgepflanzt wurden für den Fall, dass umgepflanzte Bäume zwischenzeitlich abstarben.*

Informationen zu Nachpflanzungen liegen der Landesregierung nicht vor.

Hermann  
Minister für Verkehr

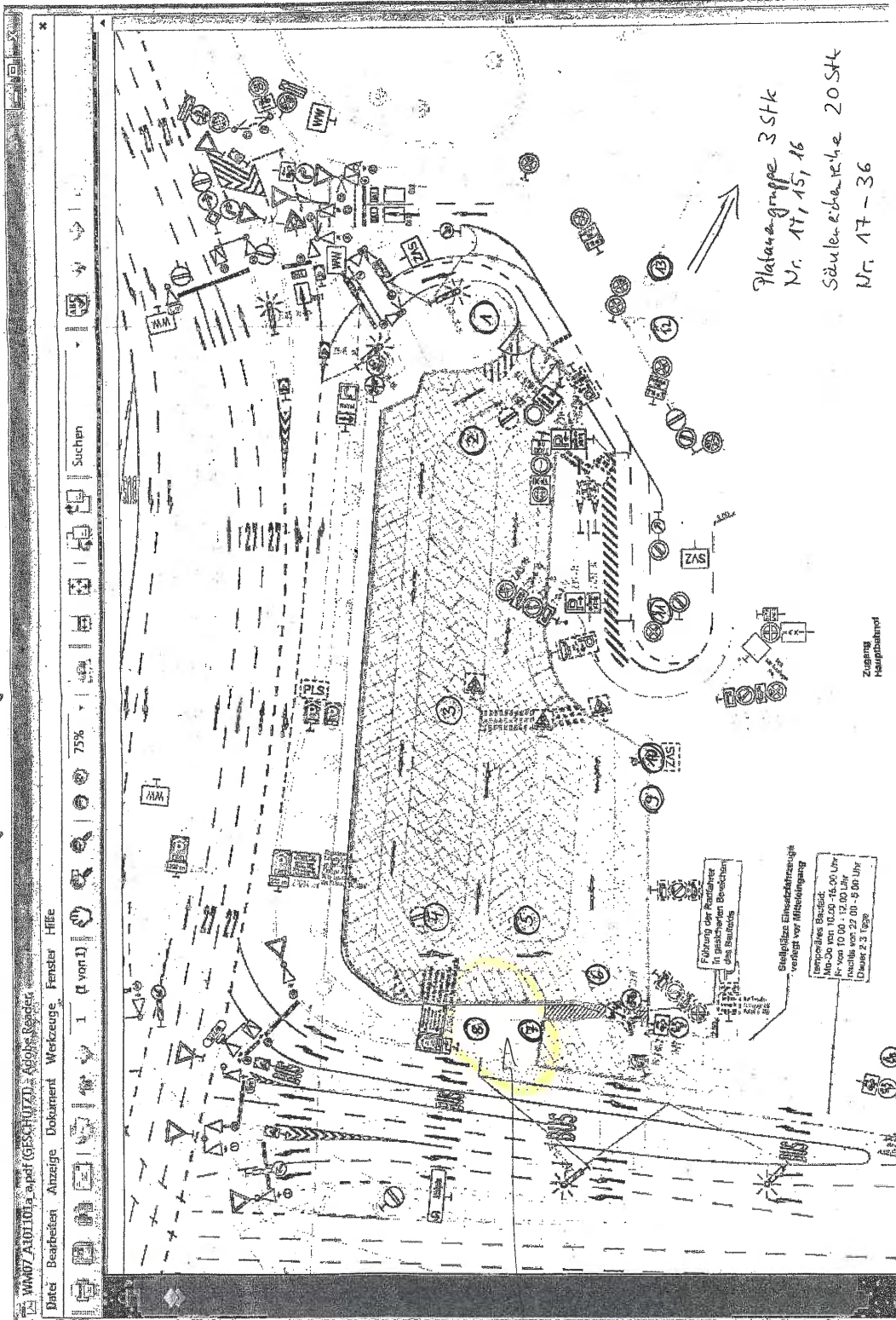
Anlage 1

Jahr der Verpflanzung	Laufende- nummer	Laufende- nummer Jahr	Laufende- nummer Standort	Laufende- nummer Dokumentation	Art	Stimmdurchmesser in cm	Ursprünglicher Standort	Neuerstandort
2011	1	1	1	06	Eisenholzbaum	?	Kurt-Georg-Kiesinger-Platz	Bad-Cannstatt - Talstraße
2011	2	2	2	12	Rote Kastanie	32	Kurt-Georg-Kiesinger-Platz	Bad-Cannstatt - Talstraße
2011	3	3	3	13	Rote Kastanie	38	Kurt-Georg-Kiesinger-Platz	Bad-Cannstatt - Talstraße
2011	4	4	4	14	Platane	?	Kurt-Georg-Kiesinger-Platz	Bad-Cannstatt - Talstraße
2011	5	5	5	15	Platane	?	Kurt-Georg-Kiesinger-Platz	Bad-Cannstatt - Talstraße
2011	6	6	6	16	Platane	?	Kurt-Georg-Kiesinger-Platz	Bad-Cannstatt - Talstraße
2011	7	7	1	01	Götterbaum	51	Kurt-Georg-Kiesinger-Platz	Zuffenhausen - Friedhof
2011	8	8	2	03	Rote Kastanie	25	Kurt-Georg-Kiesinger-Platz	Zuffenhausen - Friedhof
2011	9	9	3	04	Rote Kastanie	25	Kurt-Georg-Kiesinger-Platz	Zuffenhausen - Friedhof
2011	10	10	4	07	Platane	45	Kurt-Georg-Kiesinger-Platz	Zuffenhausen - Friedhof
2011	11	11	5	08	Platane	48	Kurt-Georg-Kiesinger-Platz	Zuffenhausen - Friedhof
2011	12	12	1	02	Rote Kastanie	32	Kurt-Georg-Kiesinger-Platz	Stammheim - Bolzplatz Sieben Morgen
2011	13	13	2	05	Rote Kastanie	25	Kurt-Georg-Kiesinger-Platz	Stammheim - Bolzplatz Sieben Morgen
2011	14	14	3	09	Rote Kastanie	45	Kurt-Georg-Kiesinger-Platz	Stammheim - Bolzplatz Sieben Morgen
2011	15	15	4	10	Rote Kastanie	35	Kurt-Georg-Kiesinger-Platz	Stammheim - Bolzplatz Sieben Morgen
2011	16	16	5	11	Rote Kastanie	45	Kurt-Georg-Kiesinger-Platz	Stammheim - Bolzplatz Sieben Morgen
2012	17	1	1	1	Acer pseudoplatanus 'rubra'	42	Schlossgarten	Feuerbacher Heide
2012	18	2	2	2	Platanus x acerifolia	31	Schlossgarten	Feuerbacher Heide
2012	19	3	3	3	Acer platanoides	22	Schlossgarten	Feuerbacher Heide
2012	20	4	4	4	Fagus sylvatica	21	Schlossgarten	Feuerbacher Heide
2012	21	5	5	5	Betula pendula	9	Schlossgarten	Feuerbacher Heide
2012	22	6	6	6	Acer platanoides	36	Schlossgarten	Feuerbacher Heide
2012	23	7	7	7	Acer platanoides 'rubra'	40	Schlossgarten	Feuerbacher Heide
2012	24	8	8	8	Acer campestre	40	Schlossgarten	Feuerbacher Heide
2012	25	9	9	9	Betula pendula (aus Gruppe)	9	Schlossgarten	Feuerbacher Heide
2012	26	10	10	10	Carpinus betulus	26	Schlossgarten	Feuerbacher Heide
2012	27	11	11	11	Platanus x acerifolia	40	Schlossgarten	Feuerbacher Heide
2012	28	12	12	12	Platanus x acerifolia	35	Schlossgarten	Feuerbacher Heide
2012	29	13	13	13	Carpinus betulus	40	Schlossgarten	Feuerbacher Heide
2012	30	14	14	14	Carpinus betulus	42	Schlossgarten	Feuerbacher Heide
2012	31	15	15	15	Carpinus betulus	37	Schlossgarten	Feuerbacher Heide
2012	32	16	16	16	Carpinus betulus	32	Schlossgarten	Feuerbacher Heide
2012	33	17	17	17	Betula pendula (aus Gruppe)	9	Schlossgarten	Feuerbacher Heide
2012	34	18	1	1	Tilia cordata	36	Schlossgarten	S-Rot - Tapachtal
2012	35	19	2	2	Tilia platyphyllos	26	Schlossgarten	S-Rot - Tapachtal
2012	36	20	3	3	Taxus baccata	50	Schlossgarten	S-Rot - Tapachtal
2012	37	21	4	4	Taxus baccata	53	Schlossgarten	S-Rot - Tapachtal
2012	38	22	5	5	Taxus baccata	53	Schlossgarten	S-Rot - Tapachtal
2012	39	23	6	6	Taxus baccata	69	Schlossgarten	S-Rot - Tapachtal
2012	40	24	7	7	Taxus baccata	46	Schlossgarten	S-Rot - Tapachtal
2012	41	25	8	8	Taxus baccata	53	Schlossgarten	S-Rot - Tapachtal
2012	42	26	1	1	Acer platanoides	28	Schlossgarten	S-Bad Cannstatt - Talstraße
2012	43	27	2	2	Carpinus betulus	44	Schlossgarten	S-Bad Cannstatt - Talstraße

2012	44	28	3	3	Aesculus hippocastanum	?	Schlossgarten	S-Bad Cannstatt - Talstraße
2012	45	29	4	4	Aesculus hippocastanum	29	Schlossgarten	S-Bad Cannstatt - Talstraße
2012	46	30	1	1	Acer platanoides	36	Schlossgarten	S-Sommerrain - Steinhaldenstraße
2012	47	31	2	2	Acer platanoides	33	Schlossgarten	S-Sommerrain - Steinhaldenstraße
2012	48	32	3	3	Acer pseudoplatanus	36	Schlossgarten	S-Sommerrain - Steinhaldenstraße
2012	49	33	4	4	Acer pseudoplatanus	26	Schlossgarten	S-Sommerrain - Steinhaldenstraße
2012	50	34	5	5	Acer platanoides	41	Schlossgarten	S-Sommerrain - Steinhaldenstraße
2012	51	35	6	6	Acer platanoides	24	Schlossgarten	S-Sommerrain - Steinhaldenstraße
2012	52	36	7	7	Carpinus betulus	36	Schlossgarten	S-Sommerrain - Steinhaldenstraße
2012	53	37	1	1	Taxus baccata	40	Schlossgarten	S-Fasanenhof - Stadtgärtere
2012	54	38	2	2	Gleditsia triacanthos	41	Schlossgarten	S-Fasanenhof - Stadtgärtere
2012	55	39	3	3	Taxus baccata	50	Schlossgarten	S-Fasanenhof - Stadtgärtere
2012	56	40	4	4	Gleditsia triacanthos	27	Schlossgarten	S-Fasanenhof - Stadtgärtere
2012	57	41	5	5	keine Angaben	?	Schlossgarten	S-Fasanenhof - Stadtgärtere
2012	58	42	6	6	keine Angaben	?	Schlossgarten	S-Fasanenhof - Stadtgärtere
2012	59	43	7	7	Taxus baccata	54	Schlossgarten	S-Fasanenhof - Stadtgärtere
2012	60	44	8	8	Acer platanoides	22	Schlossgarten	S-Fasanenhof - Stadtgärtere
2012	61	45	1	1	Acer platanoides 'rubra'	29	Schlossgarten	S-Fasanenhof - Stadtgärtere
2012	62	46	2	2	Acer pseudoplatanus	36	Schlossgarten	S-Degerloch - Dornhaldenfriedhof
2012	63	47	3	3	Carpinus betulus	?	Schlossgarten	S-Degerloch - Dornhaldenfriedhof
2012	64	48	4	4	Acer pseudoplatanus	32	Schlossgarten	S-Degerloch - Dornhaldenfriedhof
2012	65	49	5	5	Acer platanoides	27	Schlossgarten	S-Degerloch - Dornhaldenfriedhof
2012	66	50	1	1	Quercus robur	40	Schlossgarten	S-Zuffenhausen - Friedhof
2012	67	51	2	2	Quercus robur 'Fastigiata'	10	Schlossgarten	S-Zuffenhausen - Friedhof
2012	68	52	3	3	Betula pendula (aus Gruppe)	9	Schlossgarten	S-Zuffenhausen - Friedhof
2012	69	53	4	4	Acer platanoides	26	Schlossgarten	S-Zuffenhausen - Friedhof
2012	70	54	5	5	Acer campestre	42	Schlossgarten	S-Zuffenhausen - Friedhof
2012	71	55	1	3	Catalpa	19	Schlossgarten	MSG Mittlerer Schlossgarten
2012	72	56	2	11	Taxus baccata	?	Schlossgarten	MSG Mittlerer Schlossgarten
2012	73	57	3	12	Taxus baccata	?	Schlossgarten	MSG Mittlerer Schlossgarten
2012	74	58	4	13	Taxus baccata	?	Schlossgarten	MSG Mittlerer Schlossgarten
2012	75	59	5	4	Aesculus hippocastanum	32	Schlossgarten	MSG Mittlerer Schlossgarten
2012	76	60	6	5	Gleditsia triacanthos	27	Schlossgarten	MSG Mittlerer Schlossgarten
2012	77	61	7	1	Paulownia	24	Schlossgarten	MSG Mittlerer Schlossgarten
2012	78	62	8	2	Acer campestre	10	Schlossgarten	MSG Mittlerer Schlossgarten
2012	79	63	9	7	Aesculus hippocastanum	26	Schlossgarten	MSG Mittlerer Schlossgarten
2012	80	64	10	8	Quercus robur 'Fastigiata'	29	Schlossgarten	MSG Mittlerer Schlossgarten
2012	81	65	11	9	Platanus x acerifolia	28	Schlossgarten	MSG Mittlerer Schlossgarten
2012	82	66	12	10	Platanus x acerifolia	26	Schlossgarten	MSG Mittlerer Schlossgarten
2012	83	67	1	6	Acer platanoides	30	Schlossgarten	USG Unterer Schlossgarten
2012	84	68	2	14	Acer platanoides	21	Schlossgarten	USG Unterer Schlossgarten

Ausgabe 4 Planer für Aflu 18.01.11

Baumstandort Kurt-Georg-Kiessinger-Platz

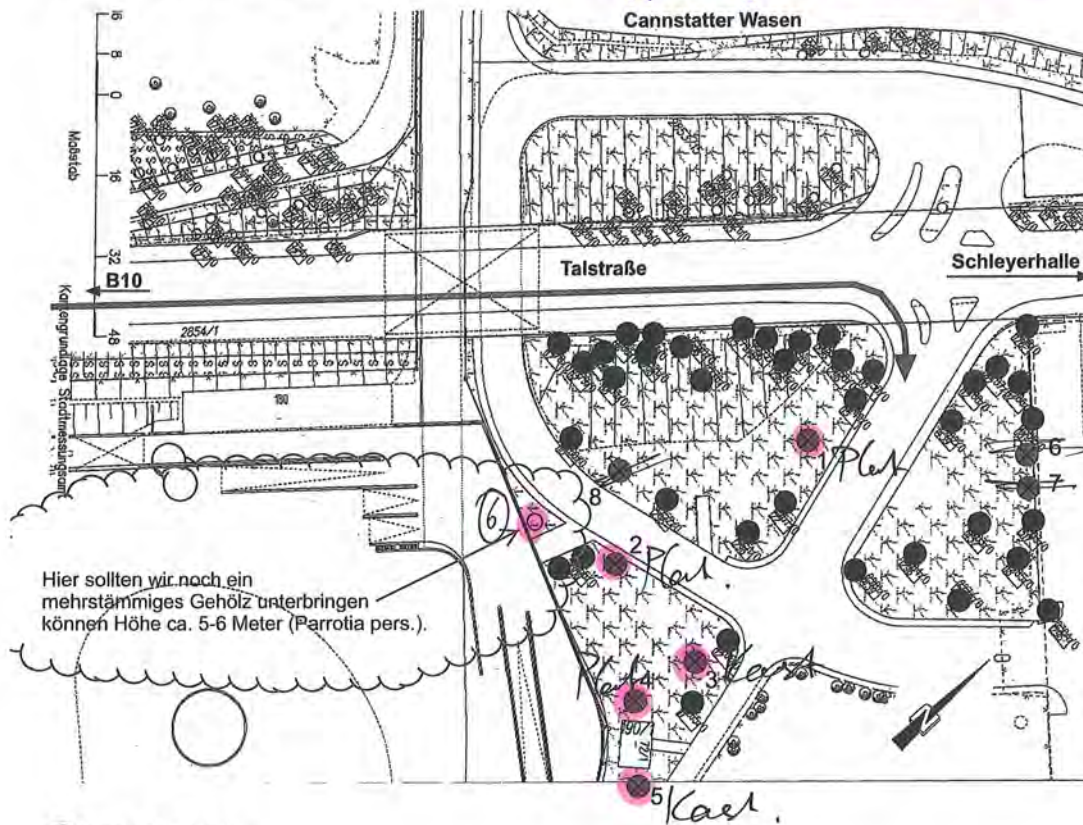


geändert  
zum  
7.11.8

Großbaumverpflanzung Kurt-Georg-Kiesinger-Platz  
Deutsche Bahn AG - vertreten durch DB ProjektBau GmbH

Standortdokumentation

### Standort 1 - Talstraße, Bad Cannstatt - Verpflanzung 2011, Endstandorte



● Baum Bestand

⊗ möglicher Standort, genaue Absteckung des Standortes durch die örtliche Bauleitung unmittelbar vor Beginn der Maßnahme mit dem AN.

**Großbäume:** Kastanien (4/5) und Platanen (1 - 3), Ausweichstandort (6-8), Großbäume Nr. 12 - 16

#### Pflanzstandort:

Zufahrt/ Wegbreite: großzügig

Torbreite/ Konstruktion: -

Belag/ Randstein: Asphalt, Betonbordstein, Rasen, teilweise Hackschnitzelweg auf Grünfläche

Leitungen: Situation unsicher, Schächte in nördlicher Fläche

Kanäle/ Lastklasse Kanaldeckel: nur Lastklasse B, 2 Stück in Rasenfläche

Einrichtungen/ Hindernisse: Holzpoller in Grünfläche, Bordsteine, Baken auf Mittelstreifen (demontierbar)

WÖLFING-SEELIG, LANDSCHAFTSARCHITEKTEN ■ INGENIEURE, Stuttgart

Stand 31.01.2011 Seite -1-

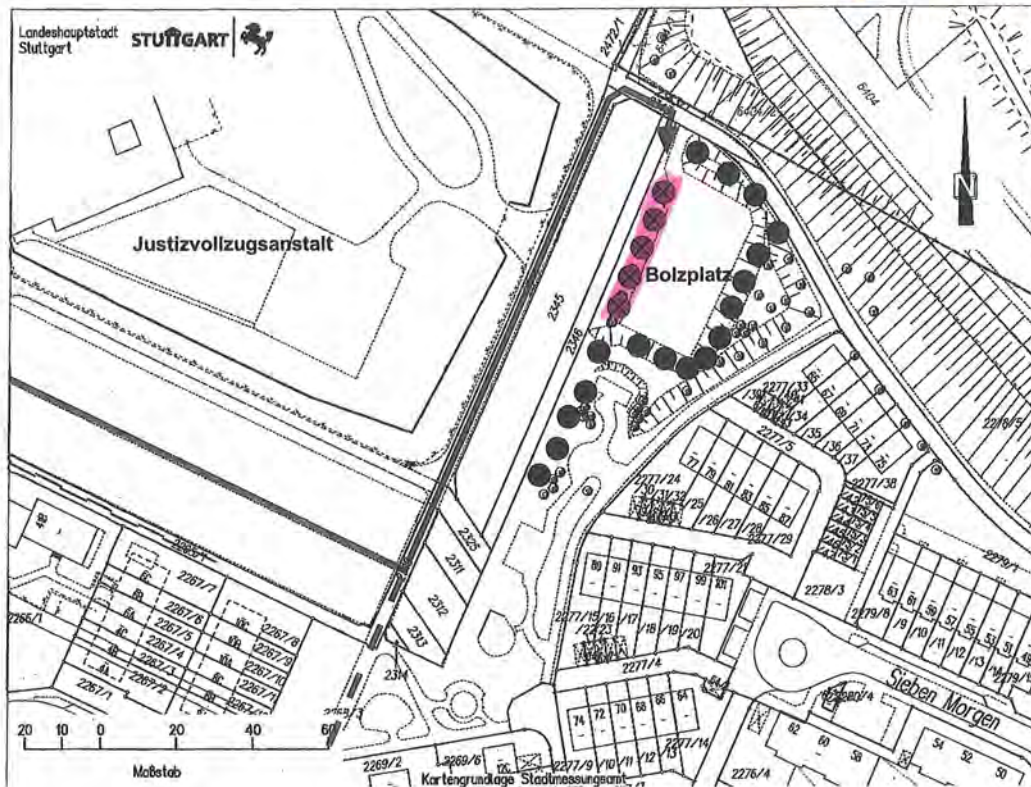
Überarbeitet 08.05.2012  
1/3



Großbaumverpflanzung Kurt-Georg-Kiesinger-Platz  
Deutsche Bahn AG - vertreten durch DB ProjektBau GmbH

Standortdokumentation

## Standort 2 - An der Vollzugsanstalt, Stammheim - *Verpflanzung 2011, Endstandorte*



- Baum Bestand
- ⊗ möglicher Standort, genaue Absteckung des Standortes durch die örtliche Bauleitung unmittelbar vor Beginn der Maßnahme mit dem AN.

**Großbäume:** Kastanien (Nr 2 - 4, Nr. 12, Nr. 13)

### Pflanzstandort:

Zufahrt/ Wegbreite: über Asperger Straße, beengt, nur mit 3-Achser!

Torbreite/ Konstruktion: -

Belag/ Randstein: Asphalt, Achtung: wassergebundene Wegedecke auf Bolzplatz!

Leitungen: -

Kanäle/ Lastklasse Kanaldeckel: -

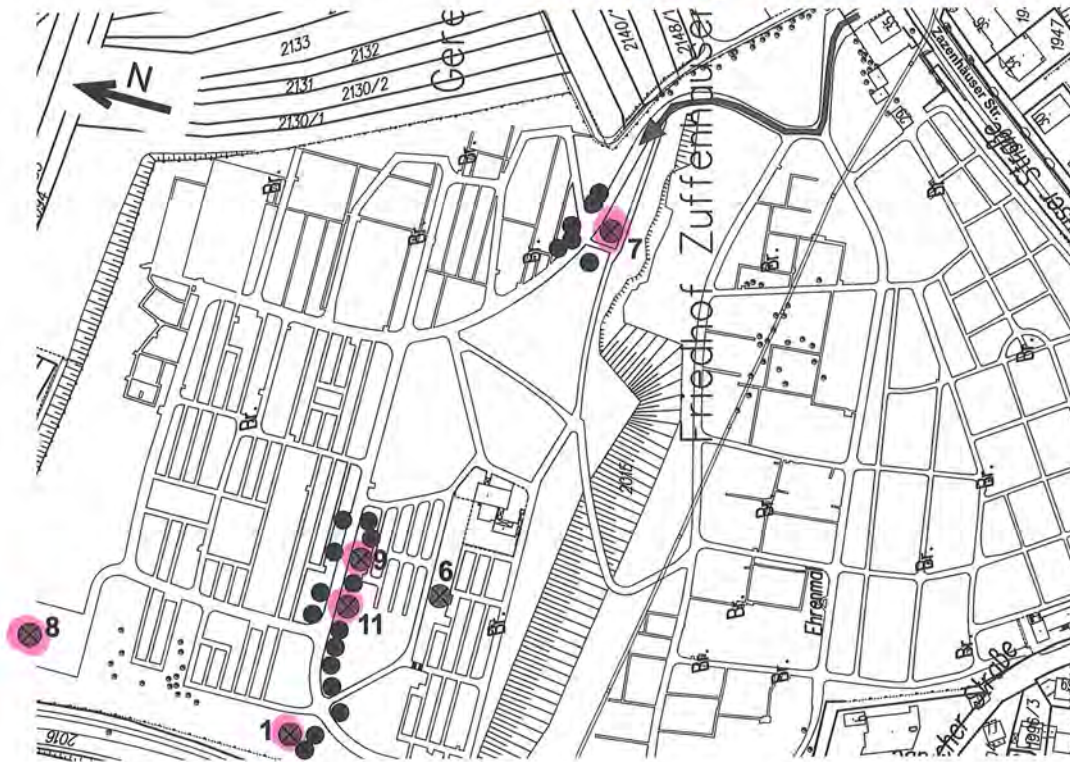
Einrichtungen/ Hindernisse: Fahrradständer (abmontierbar), Sitzbank, Müllbehälter, Basketballkorb



Großbaumverpflanzung Kurt-Georg-Kiesinger-Platz  
Deutsche Bahn AG - vertreten durch DB ProjektBau GmbH

Standortdokumentation

### Standort 3 - Friedhof, Zuffenhausen - *Verpflanzung 2011, Endstandorte*



- Baum Bestand
- ⊗ möglicher Standort, genaue Absteckung des Standortes durch die örtliche Bauleitung unmittelbar vor Beginn der Maßnahme mit dem AN.

**Großbäume:** Götterbaum (Nr. 1), Eisenbaum (Nr. 6), Kastanien (Nr. 9/11), Platane (Nr. 7/8)

#### Pflanzstandort:

Zufahrt/ Wegbreite: 4 m breit

Torbreite/ Konstruktion: Zufahrtstor mind. 5 m

Belag/ Randstein: Asphalt, Pflasterstreifen, Rasen/ Wiese

Leitungen: evtl. Wasserleitungen, im Winter ohne Druck, unkritisch

Kanäle/ Lastklasse Kanaldeckel: auf Weg, Lastklasse D

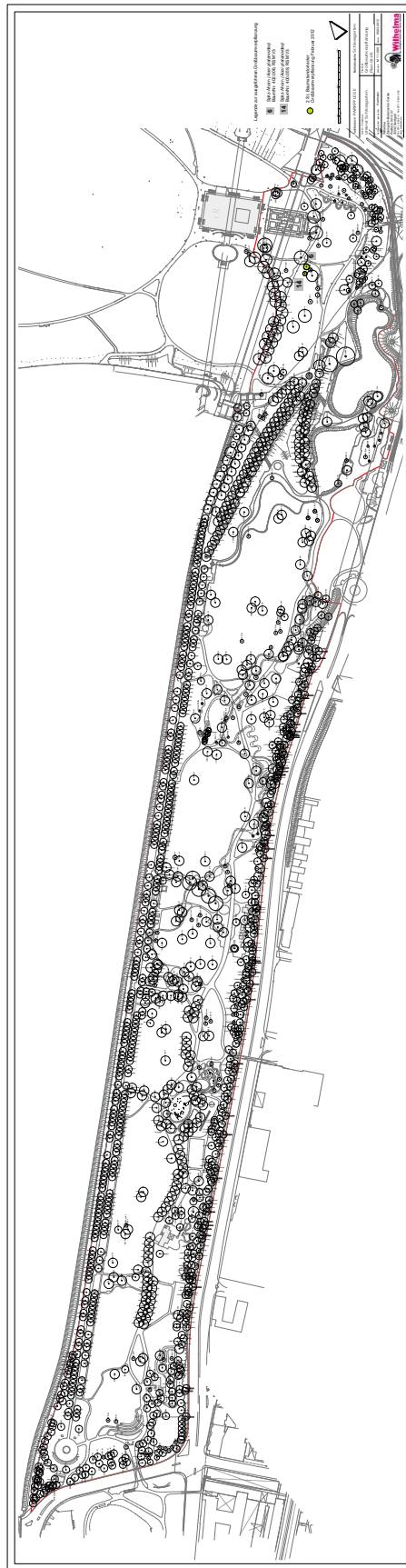
Einrichtungen/ Hindernisse: Äste von Bestandsbäumen, Abteilungsmarkierungssteine







Anlage 6

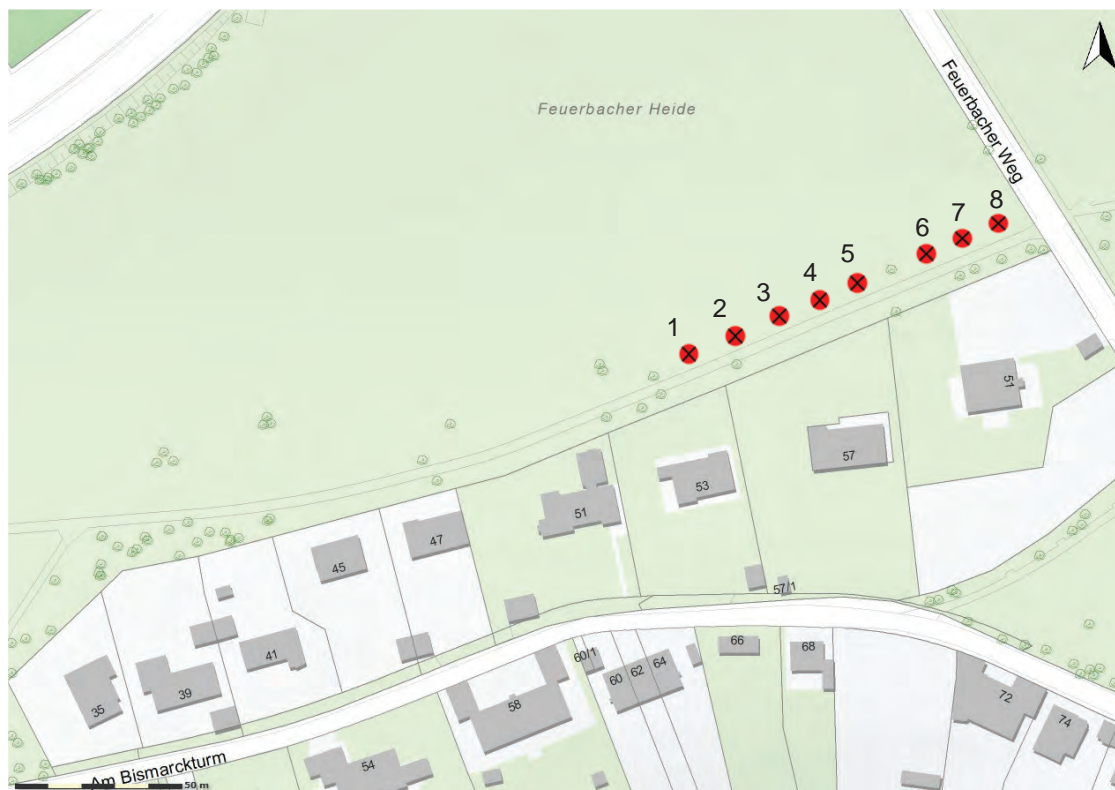


# Standortdokumentation

zur

## Großbaumverpflanzung im Rahmen von Stuttgart 21



**Standort 1-6 - Feucherbacher Heide, S-Nord - Teil 1/2**

✘ neuer Standort Großbaum

**verpflanzte Großbäume:**

	Kataster-Nr.	Baumart	Kommentar
1.	400.060	Acer pseudoplatanus 'rubra'	
2.	400.065	Platanus x acerifolia	
3.	400.071	Acer platanoides	
4.	400.096	Fagus sylvatica	
5.	400.162/1	Betula pendula	Ersatz für 400.111 (Acer platanoides), dieser durch Leitungstrasse nicht verpflanzbar
6.	400.509	Acer platanoides	
7.	400.524	Acer platanoides 'rubra'	
8.	400.557	Acer campestre	

**Standort 1-6 - Feucherbacher Heide, S-Nord - Teil 2/2**

✘ neuer Standort Großbaum

**verpflanzte Großbäume:**

	Kataster-Nr.	Baumart	Kommentar
9.	400.162/2	Betula pendula (aus Gruppe)	Ersatz für Nr. 400.075 (Betula pendula), dieser technisch nicht verpflanzbar
10.	400.053	Carpinus betulus	
11.	400.054	Platanus x acerifolia	
12.	400.058	Platanus x acerifolia	
13.	400.208	Carpinus betulus	
14.	400.210	Carpinus betulus	
15.	400.555	Carpinus betulus	
16.	400.526	Carpinus betulus	
17.	400.162/3	Betula pendula (aus Gruppe)	Ersatz für Jungbaum c, dieser unklar durch Abweichungen in Liste/Plan Siegert

Großbaumverpflanzung Schlossgarten  
Deutsche Bahn AG

Standortdokumentation

**Standort 2-5 - Tapachtal, S-Rot**

✗ neuer Standort Großbaum

**verpflanzte Großbäume:**

	Kataster-Nr.	Baumart	Kommentar
1.	400.085	Tilia cordata	
2.	400.108	Tilia platophyllus	
3.	400.174	Taxus baccata	
4.	400.178	Taxus baccata	
5.	400.168	Taxus baccata	
6.	400.179	Taxus baccata	
7.	400.187	Taxus baccata	
8.	400.188	Taxus baccata	

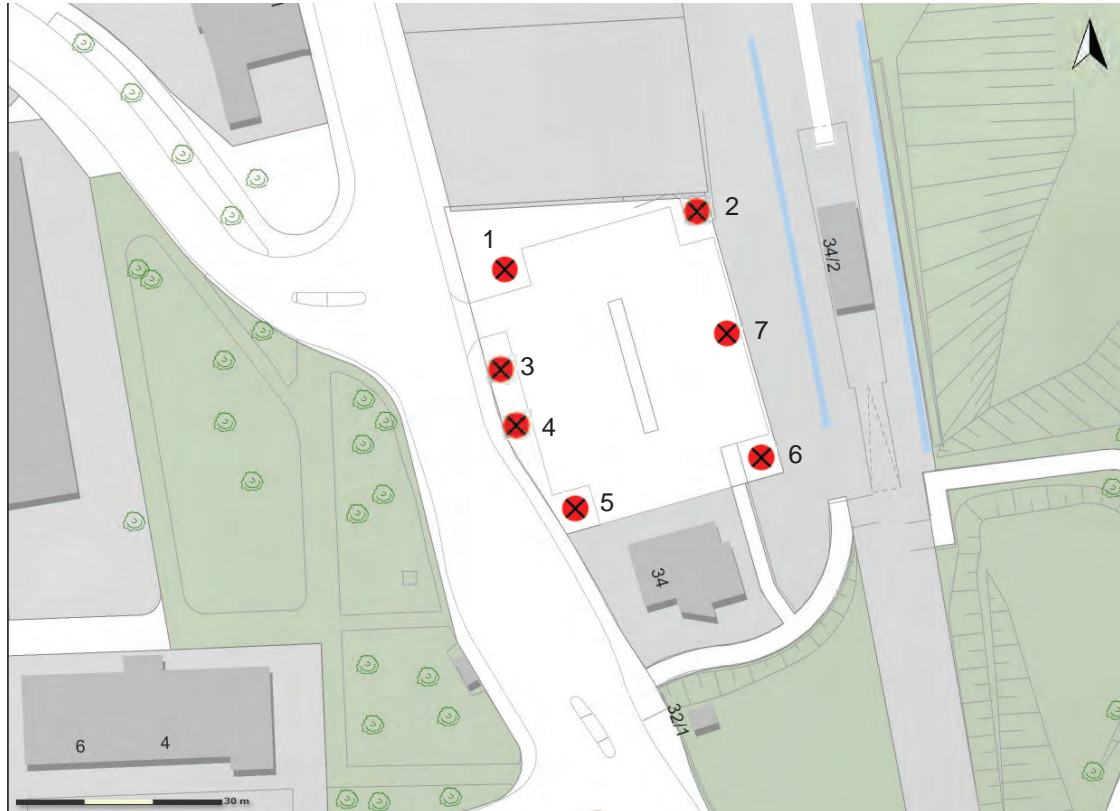
**Standort 3-4 - Wasenzufahrt Talstraße, S-Bad Cannstatt**

✘ neuer Standort Großbaum

**verpflanzte Großbäume:**

	Kataster-Nr.	Baumart	Kommentar
1.	402.005	Acer platanoides	
2.	400.209	Carpinus betulus	
3.	402.015	Aesculus hippocastanum	
4.	402.014	Aesculus hippocastanum	



**Standort 3-7 - Steinhaldenstraße P+R, S-Sommerrain**

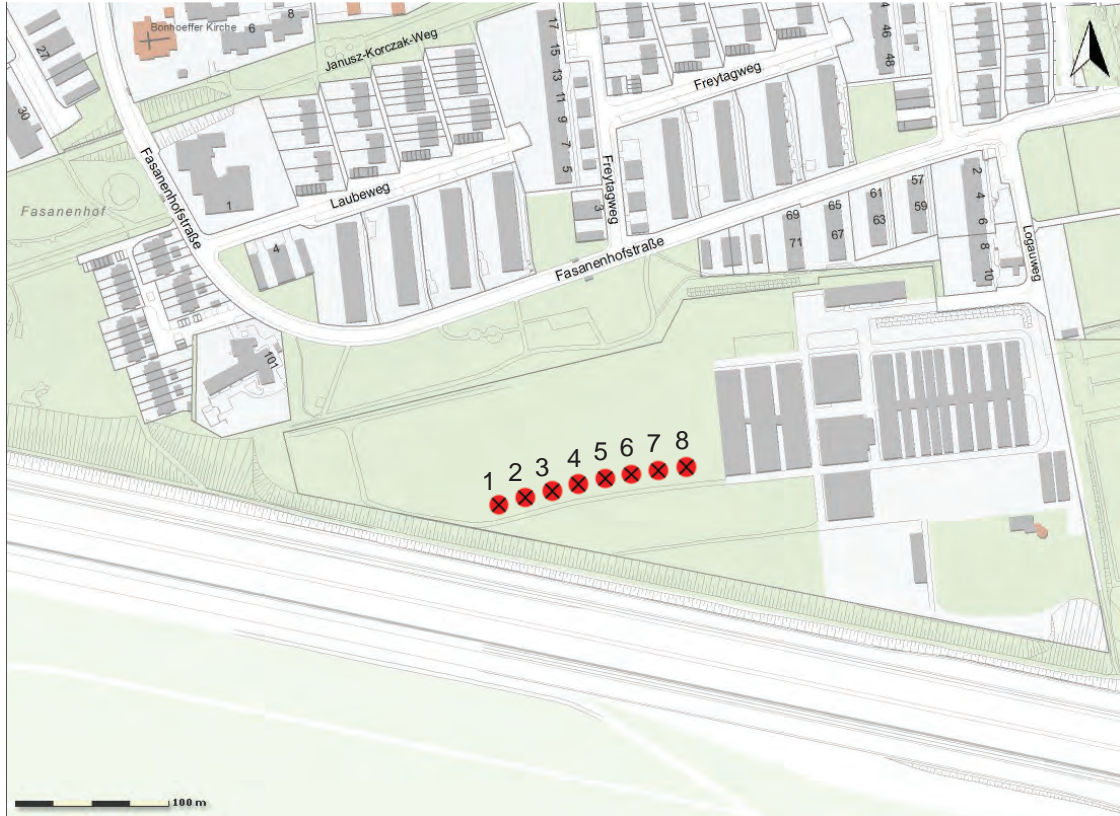
⊗ neuer Standort Großbaum

**verpflanzte Großbäume:**

	Kataster-Nr.	Baumart	Kommentar
1.	400.047	Acer platanoides	
2.	400.061	Acer platanoides	
3.	400.073	Acer pseudoplatanus	
4.	400.074	Acer pseudoplatanus	
5.	400.089	Acer platanoides	
6.	402.004	Acer platanoides	
7.	400.052	Carpinus betulus	



**Standort 4-8 - Freigelände Stadtgärtnerei, S-Fasanenhof**

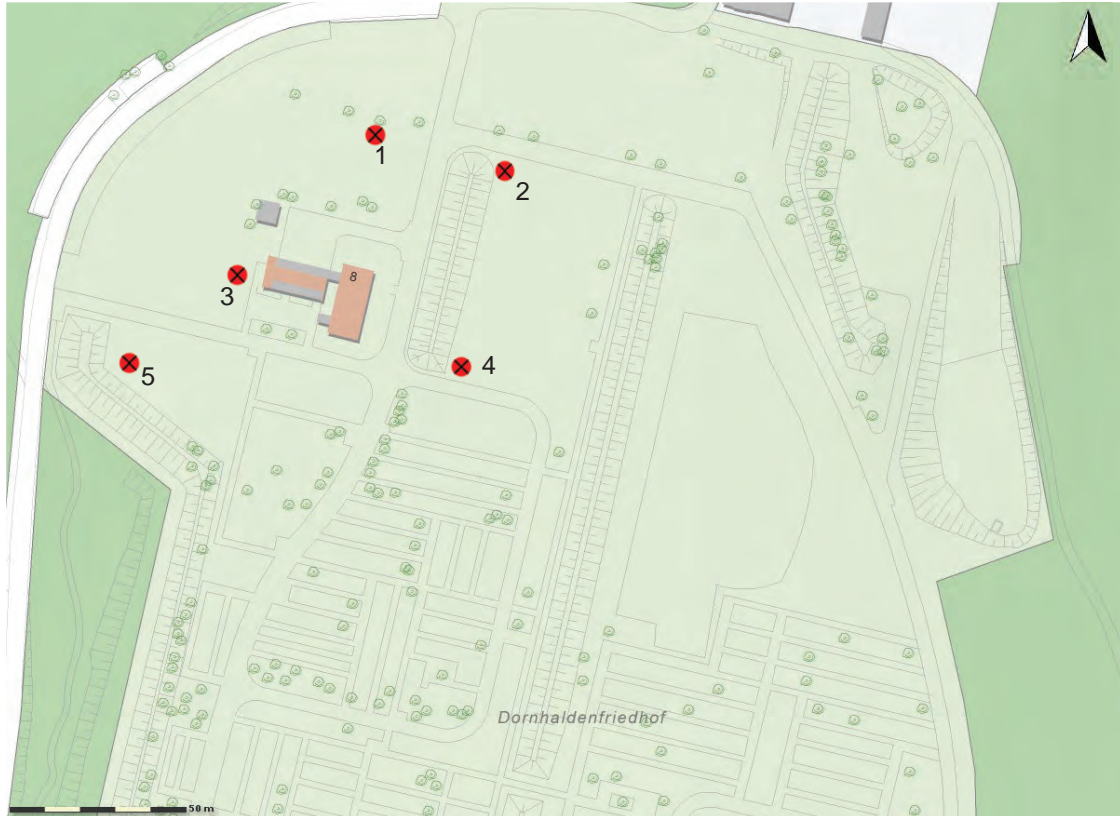


⊗ neuer Standort Großbaum

**verpflanzte Großbäume:**

	Kataster-Nr.	Baumart	Kommentar
1.	400.170	Taxus baccata	
2.	400.177	Gleditsia triacanthos	
3.	400.172	Taxus baccata	
4.	400.182	Gleditsia triacanthos	
5.	Jungbaum a	keine Angaben	Widerstandsbaum?
6.	Jungbaum b	keine Angaben	Widerstandsbaum?
7.	400.180	Taxus baccata	Ersatz für 400.510 (Acer campestre), dieser wurde versehentlich gefällt
8.	402.007	Acer platanoides	

**Standort F2 - Dornhalde, S-Degerloch**



⊗ neuer Standort Großbaum

**verpflanzte Großbäume:**

	Kataster-Nr.	Baumart	Kommentar
1.	400.517	Acer platanoides 'rubra'	
2.	400.057	Acer pseudoplatanus	
3.	ohne Nr.	Carpinus betulus	Ersatz für Nr. 400.211 (Carpinus betulus), dieser technisch nicht verpflanzbar
4.	400.056	Acer pseudoplatanus	
5.	402.013	Acer platanoides	Ersatz für Nr. 400.018 (Acer platanoides), dieser durch Leitungstrasse nicht verpflanzbar

Großbaumverpflanzung Schlossgarten  
Deutsche Bahn AG

Standortdokumentation

**Standort F3 - Friedhofs, S-Zuffenhausen Teil 1/2**

⊗ neuer Standort Großbaum

**verpflanzte Großbäume:**

	Kataster-Nr.	Baumart	Kommentar
1.	400.507	Quercus robur	

**Standort F3 - Friedhof, S-Zuffenhausen Teil 2/2**

⊗ neuer Standort Großbaum

**verpflanzte Großbäume:**

	Kataster-Nr.	Baumart	Kommentar
2.	400.196	Quercus robur 'Fastigiata'	
3.	400.162/4	Betula pendula (aus Gruppe)	Ersatz für Nr. 400.110 (Tilia platophyllus), dieser durch Leitungstrasse nicht verpflanzbar
4.	400.109	Acer platanoides	
5.	400.520	Acer campestre	



**Standorte im Mittleren und Unteren Schlossgarten - Teil 1/4**

✘ neuer Standort Großbaum

**verpflanzte Großbäume:**

	Kataster-Nr.	Baumart	Kommentar
3.	402.000	Catalpa	
11.	400.070a	Taxus baccata	
12.	400.070b	Taxus baccata	
13.	400.070c	Taxus baccata	

Nummerierung gemäß Übersichtsplan Wilhelma



Großbaumverpflanzung Schlossgarten  
Deutsche Bahn AG

Standortdokumentation

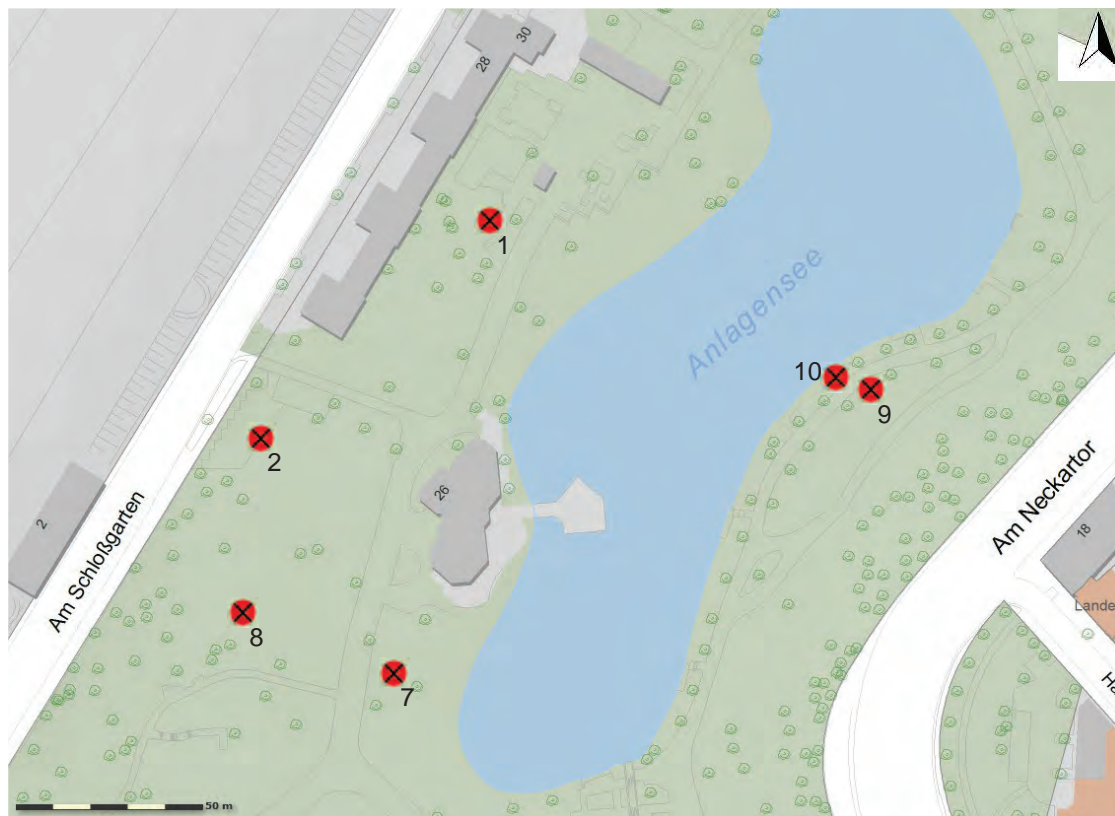
**Standorte im Mittleren und Unteren Schlossgarten - Teil 2/4**

✘ neuer Standort Großbaum

**verpflanzte Großbäume:**

	Kataster-Nr.	Baumart	Kommentar
4.	402.025	Aesculus hippocastanum	
5.	400.175	Gleditsia triacanthos	

Nummerierung gemäß Übersichtsplan Wilhelma

**Standorte im Mittleren und Unteren Schlossgarten - Teil 3/4**

✘ neuer Standort Großbaum

**verpflanzte Großbäume:**

	Kataster-Nr.	Baumart	Kommentar
1.	400.019	Paulownia	
2.	400.173	Acer campestre	
7.	402.026	Aesculus hippocastanum	
8.	400.095	Quercus robur 'Fastigiata'	
9.	400.072	Platanus x acerifolia	
10.	400.066	Platanus x acerifolia	

Nummerierung gemäß Übersichtsplan Wilhelma

**Standorte im Mittleren und Unteren Schlossgarten - Teil 4/4**

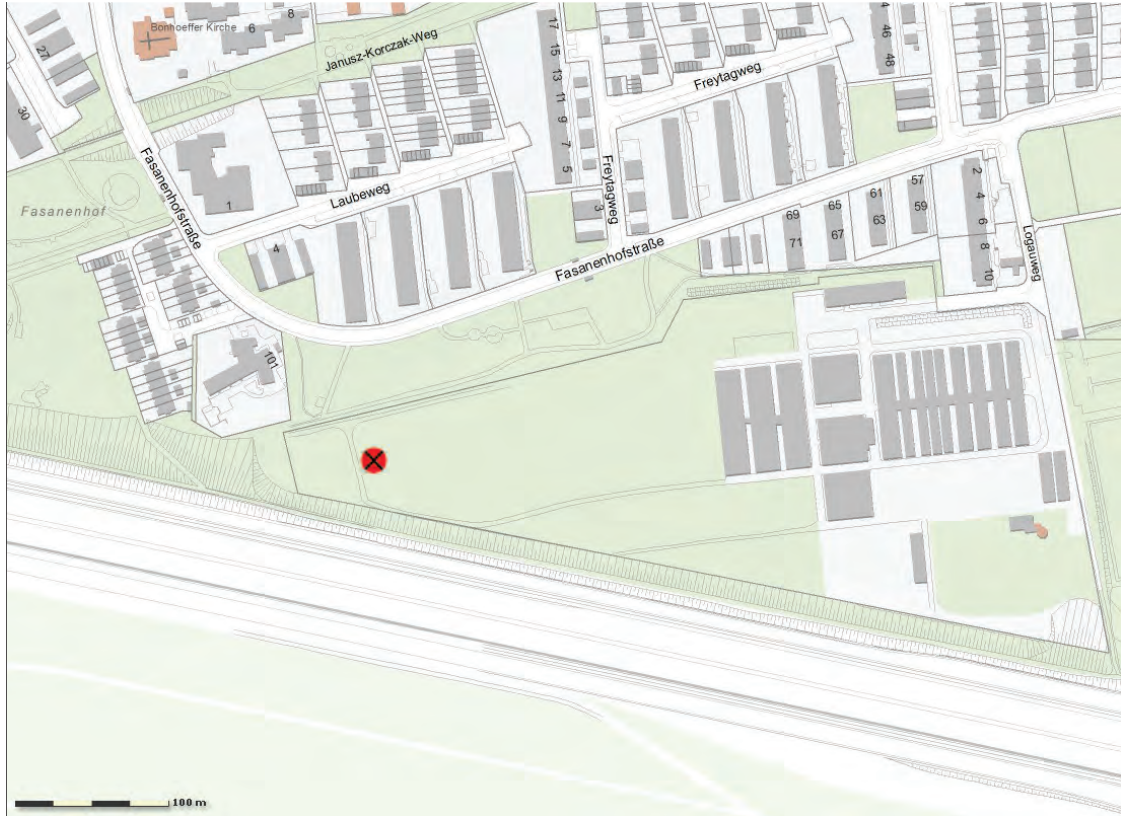
✘ neuer Standort Großbaum

**verpflanzte Großbäume:**

	Kataster-Nr.	Baumart	Kommentar
6.	400.059	Acer platanoides	
14.	402.006	Acer platanoides	

Nummerierung gemäß Übersichtsplan Wilhelma

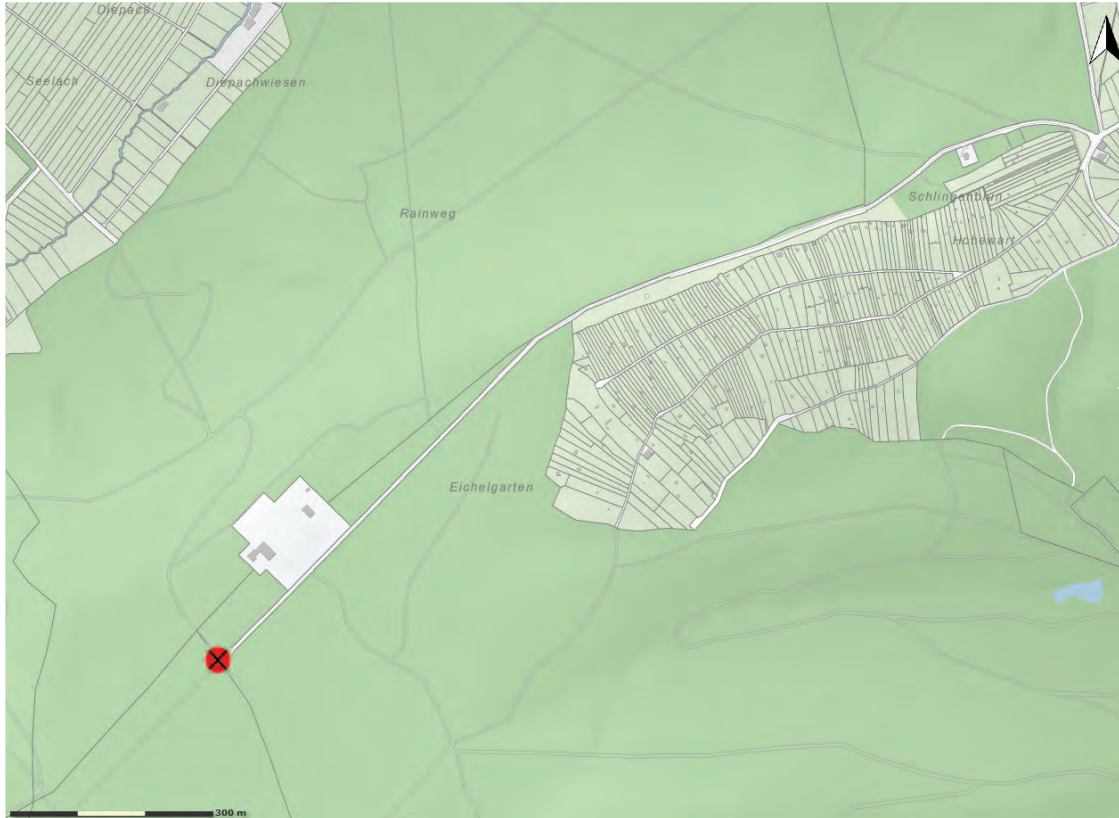
### Standort LK1 - Freigelände Stadtgärtnerei, S-Fasanenhof



❌ Lagerplatz Künstlerholz



### Standort LT2 - Hohe Warte/SteinsträÙle, S-Feuerbach



⊗ Lagerplatz Biotopholz