



Neue  
Räumlichkeiten  
in **Hamburg**  
und **Stuttgart**.

DER GRÖßTE  
MARKTFORSCHUNGSSERVICE.  
DEUTSCHLANDWEIT.

[WWW.TESTSTUDIOS-DEUTSCHLAND.DE](http://WWW.TESTSTUDIOS-DEUTSCHLAND.DE)

**5.950 m<sup>2</sup>**  
Studiofläche

**Full HD**  
Webstreaming  
in allen Studios

**15**  
Dolmetscher-  
anlagen

**29**  
Beobachtungs-  
räume

**32**  
Gruppendiskussions-  
einheiten

**16**  
Testküchen

**3**  
Sensoriklabore

**12**  
Kupplungen

**58**  
Backöfen

**37.150 l**  
Kühl- und Tiefkühl-  
kapazität

**88 m**  
Produktregale

**195**  
Testplätze

**2**  
Zuschauerkinos

## DIE NR. 1 UNTER DEN TESTSTUDIOS

Bereits seit 1982 setzen wir alles auf qualitativ hochwertige Marktforschung, die wir seit-her in unseren vier Kernstandorten der m-s Teststudios in Nürnberg, Hamburg, Köln und Stuttgart umsetzen. Mittlerweile können wir unsere Kunden durch die Kooperation mit den Punkt Teststudios und den Herzog + Glaser Teststudios deutschlandweit in zehn Großstädten von unserer Zuverlässigkeit, Fachkompetenz und Präzision überzeugen.

Aufgrund der optimalen Lage in und um große Einkaufsstraßen, also im Herzen der Städte, haben unsere Studios die Möglichkeit nahezu alle Zielgruppen unmittelbar und direkt zu erreichen. Mit Hilfe einer umfangreichen Datenbank und professionellen Rekrutierern erfüllen wir auch schwierige Quoten zielsicher und exakt. Unsere fortschrittlichen Studios bieten Ihnen flexible und top ausgestattete Kunden- und Gruppenräume. Die Durchführung von Tests im gesamten Konsum-, Investitionsgüter-, Dienstleistungs-, Medien- und Pharmabereich ist so problemlos möglich.

Von besonderer Bedeutung sind auch unsere modern eingerichteten Testküchen und Sensoriklabore mit den dazugehörigen Sensoriktestkabinen. Fundierte Marktforschung gepaart mit professionellem Know-how und exzellenter Forschungsqualität trifft bei uns zusammen und macht uns so zu Ihrem idealen Partner für Befragungen, Gruppendiskussionen und Studiotests. Wir bieten Ihnen ein Höchstmaß an Benefits und eine zentrale Organisation. Bei uns erhalten Sie alles aus einer Hand und sichern sich so einen beachtenswerten und zeitersparenden Vorteil.

Als zentrale Ansprechpartner für alle Studios stehen Ihnen der Geschäftsführer der m-s Teststudios und der Herzog + Glaser Teststudios Herr Frank Herzog in Nürnberg und Herr Jürgen Glaser in Köln, als Geschäftsführer der Punkt Teststudios und der Herzog + Glaser Teststudios, zur Verfügung.

# DIE RICHTIGE ENTSCHEIDUNG DURCH MARKTFORSCHUNG

Wie treffen Sie zukünftige Marketingentscheidungen? Ein exzellentes Marketingtool zur Gewinnung entscheidender Informationen ist die Marktforschung. Durch die systematische Sammlung, Aufarbeitung, Analyse und Interpretation von relevanten Daten lernen Sie Ihren Markt in einem besonders detaillierten Maß kennen. Darauf basierend wird, im Rahmen des geltenden Datenschutzes und unter Zuhilfenahme der vielfältigen Methoden der Markt-, Meinungs- und Sozialforschung, das Konsumentenverhalten ausgewählter Personen protokolliert.

Ausgehend von diesen Ergebnissen wird die weitere Entwicklung Ihrer Marketingstrategie bzw. Ihres neuen Produktes wesentlich beeinflusst. Unsere Teststudios agieren hierbei als professionelles Bindeglied zwischen Auftraggebern und den zu rekrutierenden Testpersonen. Weiterhin unterstützen wir Sie bei der Erhebung der gewünschten und benötigten Daten.

## UNSERE LEISTUNG FÜR IHREN ERFOLG

Projektspezifische, umfangreiche, vielseitige und punktgenaue Leistungen sind unser Anspruch, um der hohen Verantwortung gegenüber unseren Auftraggebern gerecht zu werden. Wir arbeiten daher mit anerkannten Marktforschern und Unternehmen in ganz Deutschland und im Ausland zusammen. Wir verfügen über innovative Methoden, die in den Befragungen, Beobachtungen und Experimenten in einer angenehmen Atmosphäre Anwendung finden, und leisten so höchst professionellen Marktforschungsservice.

FocusVision und Full HD Webstreaming ermöglichen eine flexiblere Teilnahme an Projekten, auch ohne direkt vor Ort sein zu müssen. Ein umfassend ausgebildeter Studioleiter garantiert, gemeinsam mit einem festen Stamm gut geschulter Interviewer, die Durchführung aller Studien. Zudem zeichnen sich unsere Mitarbeiter durch langjährige Erfahrungen und besondere soziale und kommunikative Kompetenzen aus.

### WIR ÜBERNEHMEN FÜR SIE

- Organisation und Durchführung von Studien jeglicher Art
- Fragebogenprogrammierung, Datenerfassung, Lieferung in den gewünschten Datenformaten (SPSS, Excel, Access CSV u. a.)
- Projektrelevante Rekrutierung von geeigneten Zielgruppen und Gesprächsteilnehmern

### UNSERE QUALITÄT ZEICHNET SICH AUS DURCH

- Ausführliches Kundengespräch mit dem verantwortlichen Studioleiter
- Auswahl geeigneter Interviewer bzgl. Zielgruppen- und Branchenschwerpunkt und anschließendes Briefing zur Studie
- Regelmäßige Aus- und Weiterbildung unserer Mitarbeiter und Interviewer
- Bedarfs- und studienorientierte Rekrutierung von Testpersonen
- Professionelles Testprodukt-Management
- Supervisor-Monitoring über den gesamten Zeitraum der Studie

### UNSERE ZUSÄTZLICHEN SERVICELEISTUNGEN

- Interviewerpanel
- Haushaltspanel
- Pharma- und Ärztespanel
- Feldarbeit
- Telefonstudio
- Store Check und Mystery Shopping
- Point-of-Sale Befragungen

### TESTS & SIMULATIONEN

- Accompanied Shopping
- Anzeigentests
- Car Clinics
- COB-Tests
- Concept-Clinics
- CTU-Tests
- CUT-Tests
- Degustationstests
- Eye-Tracking
- Funkspot-Tests
- Handlingstests
- Hautwiderstandsmessungen
- Hörtests
- HUT-Tests
- Imagetests
- Inhome- und Inoffice-Interviews
- Konzepttests
- Ladensimulation mit Regalen bis zu 8 m
- Packungstests
- Preisakzeptanztests
- Produkttests
- Recall-Tests
- Regaltests
- Sensoriktests (in ausgewählten Studios)
- Shop-Simulation
- Snifftests
- Tachistoskoptest
- TV-Spot-Tests
- Usability-Tests
- Werbeerinnerungstests
- Werbemitteltests
- Werbetests

### BEFRAGUNGSFORMEN

- Einzelinterviews/ Duo-Interviews
- Experteninterviews/Gespräche
- Mini-/Gruppendiskussionen
- Online-Foren und Blogs
- Studiointerviews
- Tiefenexplorationen
- Triaden
- Workshops

### BEFRAGUNGSSYSTEME

- Computergestütztes Interview (CAPI, CASI, CATI, CAWI)
- Persönliches Interview (PAPI)
- Webgestütztes Interview (WAPI)

## GESCHÄFTSFÜHRER



**m-s Teststudios**  
Herzog+Glaser Teststudios

**Frank Herzog**

Breite Gasse 58–60  
90402 Nürnberg

+49 (0) 911/20 88 67  
+49 (0) 911/22 28 75  
nuernberg@ms-teststudios.de



**Punkt Teststudios**  
Herzog+Glaser Teststudios

**Jürgen Glaser**

Ehrenstraße 2  
50672 Köln

+49 (0) 221/272 53 66  
+49 (0) 221/272 54 95  
j.glaser@punkt-teststudios.de

- 1 NÜRNBERG
- 2 HAMBURG
- 3 KÖLN
- 4 STUTT GART
- 5 ESSEN
- 6 BERLIN
- 7 FRANKFURT
- 8 LEIPZIG
- 9 BOCHUM
- 10 MÜNCHEN

## STUDIOLEITER



## NÜRNBERG

**Tanja Günther**

Breite Gasse 58–60  
90402 Nürnberg

+49 (0) 911/20 88 67  
+49 (0) 911/22 28 75  
nuernberg@ms-teststudios.de



## ESSEN

**Michael Güthert**

Kopstadtplatz 7  
45127 Essen

+49 (0) 201/811 941-0  
+49 (0) 201/811 941-29  
essen@hg-teststudios.de



## KÖLN

**Max Kenet**

Hohe Straße 68–82  
50667 Köln

+49 (0) 221/25 73 679  
+49 (0) 221/25 36 19  
koeln@ms-teststudios.de



## STUTT GART

**Zuhreta Abduloska**

Marktplatz 4  
70173 Stuttgart

+49 (0) 711/22 610-66  
+49 (0) 711/22 610-67  
stuttgart@ms-teststudios.de



## BOCHUM

**Frank Herzog**  
**Jürgen Glaser**

Hellweg 8  
44787 Bochum

+49 (0) 234/90 49-101  
+49 (0) 234/90 49-111  
bochum@hg-teststudios.de



## HAMBURG

**Angela Stankov**

Mönckebergstraße 11  
20095 Hamburg

+49 (0) 40/335 515  
+49 (0) 40/18 29 0654  
hamburg@ms-teststudios.de



**Enrico Holzweißig**

+49 (0) 40/18 29 0650  
e.holzweissig@ms-teststudios.de



## KÖLN II

**Jürgen Glaser**

Ehrenstraße 2  
50672 Köln

+49 (0) 221/272 53 66  
+49 (0) 221/272 54 95  
koeln@punkt-teststudios.de



## FRANKFURT

**Iris Harder**

Roßmarkt 13  
60311 Frankfurt

+49 (0) 69/928 834-60  
+49 (0) 69/928 834-62  
frankfurt@hg-teststudios.de



## BERLIN

**Ursula Sussdorf**

Tauentzienstraße 18a  
10789 Berlin

+49 (0) 30/219 686-40  
+49 (0) 30/219 686-42  
berlin@punkt-teststudios.de



## MÜNCHEN

**Holger Claes**

Kaufingerstraße 9  
80331 München

+49 (0) 89/23 23 1950  
+49 (0) 89/21 26 8442  
muenchen@hg-teststudios.de



## LEIPZIG

**Sophie Germer**

Petersstraße 26  
04109 Leipzig

+49 (0) 341/99 383-887  
+49 (0) 341/99 383-888  
leipzig@hg-teststudios.de



# NÜRNBERG

Die Metropole Nordbayerns bietet eine hohe Lebensqualität für ihre rund 500.000 Einwohner. Dafür sorgen ausgedehnte Grünflächen, ein großes kulturelles Angebot und eine gefestigte Wirtschaftsstruktur. Begünstigt von seiner zentralen, verkehrsgünstigen Lage hat sich Nürnberg als Hightech-Region etabliert. Wenige Gehminuten vom Hauptbahnhof und vom weltberühmten Christkindlmarkt entfernt, liegt unser Teststudio am Fuße der Kaiserburg im Herzen der Stadt.



## STUDIOAUSSTATTUNG

### TESTBEREICH

- ✓ 500 m<sup>2</sup> Studiofläche
- ✓ 3 klimatisierte GD-Einheiten mit großen Einwegspiegeln
- ✓ 3 Zuschauerräume und Kundenlounge
- ✓ Terrassiertes Zuschauer kino
- ✓ Dolmetscheranlage
- ✓ FocusVision
- ✓ Full HD-Webstreaming
- ✓ 20 Testplätze
- ✓ CAPI/CATI
- ✓ 2 vollausgestattete geräumige Testküchen
- ✓ Wandkühlregal
- ✓ Produktregale bis zu 8 m Länge für Shopsimulation
- ✓ 2.000 Liter Kühlagerkapazität
- ✓ 2.000 Liter Tiefkühlagerkapazität

### WEITERE SERVICELEISTUNGEN

- ✓ Interviewerpanel
- ✓ Haushaltspanel
- ✓ Pharma- und Ärztepanel
- ✓ Feldarbeit
- ✓ Telefonstudio
- ✓ Store Check und Mystery Shopping
- ✓ Point-of-Sale Befragungen

## GRUNDRISS



## KONTAKT

**Tanja Günther**  
 +49 (0) 911/208 867  
 nuernberg@ms-teststudios.de

## STANDORT

Breite Gasse 58–60  
 90402 Nürnberg



## STUDIOAUSSTATTUNG

## GRUNDRISS

### TESTBEREICH




- ✓ 1000 m<sup>2</sup> Studiofläche
- ✓ 5 klimatisierte GD-Einheiten mit großen Einwegspiegeln
- ✓ 3 Zuschauerräume und Kundenlounge
- ✓ Terrassiertes Zuschauer kino
- ✓ Dolmetscheranlage
- ✓ FocusVision
- ✓ Full HD-Webstreaming
- ✓ 35 Testplätze
- ✓ CAPI/CATI
- ✓ 2 vollausgestattete geräumige Sensorik-Testküchen
- ✓ Sensorikkabinen
- ✓ 2 Wandkühlregale
- ✓ Produktregale bis zu 8 m Länge für Shopsimulation
- ✓ 2.500 Liter Kühlagerkapazität
- ✓ 2.500 Liter Tiefkühlagerkapazität




### WEITERE SERVICELEISTUNGEN

- ✓ Interviewerpanel
- ✓ Haushaltspanel
- ✓ Pharma- und Ärztepanel
- ✓ Feldarbeit
- ✓ Telefonstudio
- ✓ Store Check und Mystery Shopping
- ✓ Point-of-Sale Befragungen

### KONTAKT

 **Angela Stankov**  
 +49 (0) 40/335 515  
 hamburg@ms-teststudios.de

 **Enrico Holzweißig**  
 +49 (0) 40/18 29 0650  
 e.holzweissig@ms-teststudios.de

### STANDORT

 Mönckebergstraße 11  
 20095 Hamburg



## HAMBURG

Die Hansestadt hat viele Gesichter. Sie verfügt über den größten Seehafen Deutschlands, die Speicherstadt zählt seit 2015 zum UNESCO Weltkulturerbe und auch St. Pauli ist für seine zahlreichen Facetten bekannt. Unser Teststudio befindet sich in der Altstadt, inmitten der zentralen Fußgängerzone der Stadt. Diese hervorragende Lage sorgt für beste Erreichbarkeit. Im Jahr 2016 haben wir das Hamburger Teststudio für Sie komplett umgebaut und modernisiert.



## KÖLN

Die am dichtesten besiedelste Stadt Deutschlands ist eine der führenden Wirtschaftsregionen in Europa und der Messeplatz Nummer eins für 25 Branchen. Auf den Kölner Messen trifft man über 90 % der exportfähigen Weltproduktion. In bester Innenstadtlage, weit vom Wahrzeichen der Stadt, dem Kölner Dom, befindet sich unser Teststudio. Die Hohe Straße gilt als eine der meistfrequentierten deutschen Einkaufsstraßen. Optimale Test-Voraussetzungen.

## STUDIOAUSSTATTUNG

### TESTBEREICH

- ✓ 850 m<sup>2</sup> Studiofläche
- ✓ 4 klimatisierte GD-Einheiten mit großen Einwegspiegeln
- ✓ 4 Zuschauerräume und Kundenlounge
- ✓ Dolmetscheranlage
- ✓ FocusVision
- ✓ Full HD-Webstreaming
- ✓ 20 Testplätze
- ✓ CAPI/CATI
- ✓ 2 vollausgestattete geräumige Testküchen
- ✓ Wandkühlregal
- ✓ Produktregale bis zu 8 m Länge für Shopsimulation
- ✓ 2.000 Liter Kühlagerkapazität
- ✓ 2.000 Liter Tiefkühlagerkapazität

### WEITERE SERVICELEISTUNGEN

- ✓ Interviewerpanel
- ✓ Haushaltspanel
- ✓ Pharma- und Ärztepanel
- ✓ Feldarbeit
- ✓ Telefonstudio
- ✓ Store Check und Mystery Shopping
- ✓ Point-of-Sale Befragungen

## GRUNDRISS



## KONTAKT

**Max Kenet**  
 +49 (0) 221/257 3679  
 koeln@ms-teststudios.de

## STANDORT

Hohe Straße 68-82  
 50667 Köln



## STUDIOAUSSTATTUNG

### TESTBEREICH

- ✓ 800 m<sup>2</sup> Studiofläche
- ✓ 6 klimatisierte GD-Einheiten mit großen Einwegspiegeln
- ✓ 4 Zuschauerräume und Kundenlounge
- ✓ 3 Dolmetscheranlagen
- ✓ FocusVision
- ✓ Full HD-Webstreaming
- ✓ 15 Testplätze
- ✓ CAPI/CATI
- ✓ vollausgestattete geräumige Testküche
- ✓ Produktregale bis zu 8 m Länge für Shopsimulation
- ✓ 2.000 Liter Kühllagerkapazität
- ✓ 2.000 Liter Tiefkühllagerkapazität

### WEITERE SERVICELEISTUNGEN

- ✓ Interviewerpanel
- ✓ Haushaltspanel
- ✓ Pharma- und Ärztepanel
- ✓ Feldarbeit
- ✓ Telefonstudio
- ✓ Store Check und Mystery Shopping
- ✓ Point-of-Sale Befragungen
- ✓ Online-Foren, Blogs

### GRUNDRISS

2. OG



3. OG



### KONTAKT

👤 **Jürgen Glaser**  
 ☎ +49 (0) 221/272 53 66  
 ✉ koeln@punkt-teststudios.de

### STANDORT

📍 Ehrenstraße 2  
 50672 Köln

### STANDORT II

📍 Breite Gasse 80  
 90482 Nürnberg



## KÖLN II

Die am dichtesten besiedelte Stadt Deutschlands ist eine der führenden Wirtschaftsregionen in Europa und der Messeplatz Nummer eins für 25 Branchen. Auf den Kölner Messen trifft man über 90 % der exportfähigen Weltproduktion. In bester Innenstadtlage, unweit des Neumarktes befindet sich unser Teststudio. Umgeben von zahlreichen Einkaufsmöglichkeiten bietet die Ehrenstraße optimale Testvoraussetzungen.





## STUDIOAUSSTATTUNG

## GRUNDRISS

### TESTBEREICH

- ✓ 250 m<sup>2</sup> Studiofläche
- ✓ 2 klimatisierte GD-Einheiten mit großem Einwegspiegel
- ✓ 2 Zuschauerräume und Kundenlounge
- ✓ Dolmetscheranlage
- ✓ FocusVision
- ✓ Full HD-Webstreaming
- ✓ 10 Testplätze
- ✓ CAPI/CATI
- ✓ Vollausgestattete geräumige Testküche
- ✓ Wandkühlregal
- ✓ Produktregale bis zu 8 m Länge für Shopsimulation
- ✓ 800 Liter Kühlagerkapazität
- ✓ 1.300 Liter Tiefkühlagerkapazität



### WEITERE SERVICELEISTUNGEN

- ✓ Interviewerpanel
- ✓ Haushaltspanel
- ✓ Pharma- und Ärztepanel
- ✓ Feldarbeit
- ✓ Telefonstudio
- ✓ Store Check und Mystery Shopping
- ✓ Point-of-Sale Befragungen

### KONTAKT

- 👤 **Zuhreta Abduloska**
- ☎ +49 (0) 711/22610-66
- ✉ [stuttgart@ms-teststudios.de](mailto:stuttgart@ms-teststudios.de)

### STANDORT

- 📍 Marktplatz 4  
70173 Stuttgart

# STUTTGART

Die Stärke Stuttgarts als Wirtschaftsstandort beruht auf der Vielseitigkeit seiner Wirtschaftsstruktur, einem Mix aus Global Playern und dem lebendigem Mittelstand. Hervorragend qualifizierte Arbeitskräfte und eine führende Forschungs- und Entwicklungslandschaft unterstreichen dies. In unmittelbarer Nähe zu einem der größten Einkaufszentren Deutschlands befindet sich unser Teststudio direkt an der höchstfrequentierten Straße Stuttgarts.



## STUDIOAUSSTATTUNG

### TESTBEREICH

- ✓ 800 m<sup>2</sup> Studiofläche
- ✓ 3 klimatisierte GD-Einheiten mit großen Einwegspiegeln
- ✓ 3 Zuschauerräume und 2 Kundenlounges
- ✓ 3 Dolmetscheranlagen
- ✓ FocusVision
- ✓ Full HD-Webstreaming
- ✓ 20 Testplätze
- ✓ CAPI/CATI
- ✓ 2 vollausgestattete geräumige Testküchen
- ✓ Sensoriklabor mit Sensorikkabinen
- ✓ Produktregale bis zu 8m Länge für Shopsimulation
- ✓ 2.500 Liter Kühllagerkapazität
- ✓ 2.000 Liter Tiefkühlagerkapazität

### WEITERE SERVICELEISTUNGEN

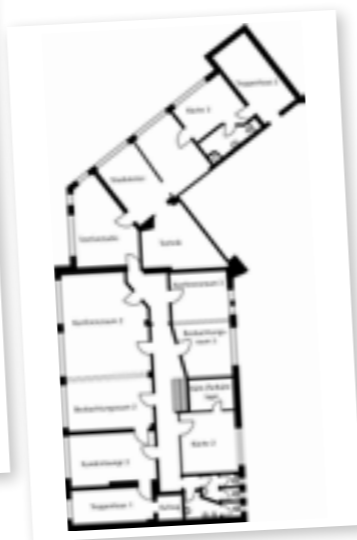
- ✓ Interviewerpanel
- ✓ Haushaltspanel
- ✓ Pharma- und Ärztepanel
- ✓ Feldarbeit
- ✓ Telefonstudio
- ✓ Store Check und Mystery Shopping
- ✓ Point-of-Sale Befragungen

### GRUNDRISS



3. OG

4. OG



### KONTAKT

- 👤 **Michael Güthert**
- ☎ +49 (0) 201/811 941-0
- ✉ [essen@hg-teststudios.de](mailto:essen@hg-teststudios.de)

### STANDORT

- 📍 Kopstadtplatz 7  
45127 Essen



## ESSEN

Die Stadt Essen liegt im Herzen der Metropolregion Ruhr. Die zentrale Lage der Stadt zu den Absatzmärkten Europas in Kombination mit dem dichtesten Autobahnnetz, dem größten ÖPNV, dem Kanal- und Hafensystem und mehreren Flughäfen gewährleistet eine optimale Erreichbarkeit. Unser Studio befindet sich zwischen den Einkaufsstraßen Kettwingerstraße und Limbecker Straße am Kopstadtplatz.



## BERLIN

Seit 2005 ist die Wirtschaftsleistung in Berlin stärker gestiegen als in jedem anderen Bundesland. Auch beim Zuwachs von Arbeitsplätzen und der Gründung von Unternehmen liegt die Hauptstadt vorn. Die hohe Lebensqualität bei vergleichsweise niedrigen Lebenshaltungskosten, das lebendige Szeneleben und das internationale Umfeld geben Berlin den besonderen Charme. In der Tauentzienstraße, die sich am Kurfürstendamm anschließt und als Einkaufsmeile mit der höchsten Passantenfrequenz gilt, findet man unser Teststudio.



## STUDIOAUSSTATTUNG

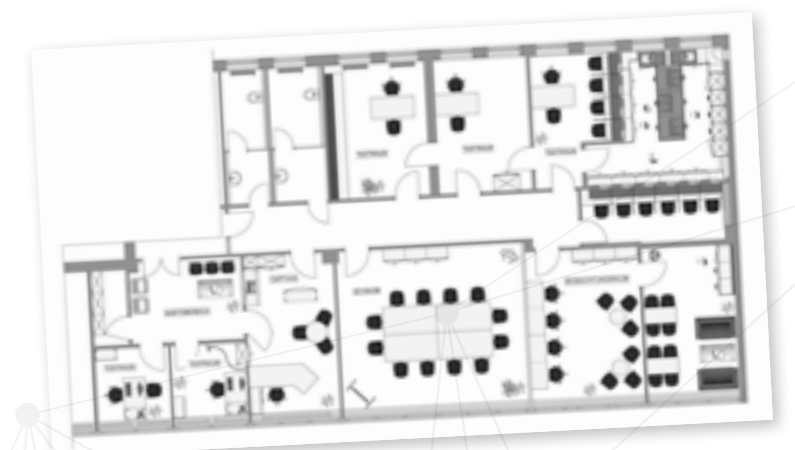
## GRUNDRISS

### TESTBEREICH

- ✓ 290 m<sup>2</sup> Studiofläche
- ✓ klimatisierte GD-Einheit mit großem Einwegspiegel
- ✓ Zuschauerraum und Kundenlounge
- ✓ Dolmetscheranlage
- ✓ FocusVision
- ✓ Full HD-Webstreaming
- ✓ 10 Testplätze
- ✓ CAPI/CATI
- ✓ Vollausgestattete geräumige Sensorik-Testküche
- ✓ Sensorikkabinen
- ✓ Produktregale bis zu 8 m Länge für Shopsimulation
- ✓ 1.500 Liter Kühlagerkapazität
- ✓ 1.500 Liter Tiefkühlagerkapazität

### WEITERE SERVICELEISTUNGEN

- ✓ Interviewerpanel
- ✓ Haushaltspanel
- ✓ Pharma- und Ärztepanel
- ✓ Feldarbeit
- ✓ Telefonstudio
- ✓ Store Check und Mystery Shopping
- ✓ Point-of-Sale Befragungen



### KONTAKT

- 👤 **Ursula Sussdorf**
- ☎ +49 (0) 030 / 219 686-40
- ✉ [berlin@punkt-teststudios.de](mailto:berlin@punkt-teststudios.de)

### STANDORT

- 📍 Tauentzienstraße 18a  
10789 Berlin



## STUDIOAUSSTATTUNG

### TESTBEREICH

- ✓ 230 m<sup>2</sup> Studiofläche
- ✓ 2 klimatisierte GD-Einheiten mit großen Einwegspiegeln
- ✓ terrassierte Zuschauerräume und Kundenlounge
- ✓ Dolmetscheranlage
- ✓ FocusVision
- ✓ Full HD-Webstreaming
- ✓ 10 Testplätze
- ✓ CAPI/CATI
- ✓ 2 vollausgestattete geräumige Testküchen
- ✓ Produktregale bis zu 8m Länge für Shopsimulation
- ✓ 1.500 Liter Kühllagerkapazität
- ✓ 1.500 Liter Tiefkühlagerkapazität



### WEITERE SERVICELEISTUNGEN

- ✓ Interviewerpanel
- ✓ Haushaltspanel
- ✓ Pharma- und Ärztepanel
- ✓ Feldarbeit
- ✓ Telefonstudio
- ✓ Store Check und Mystery Shopping
- ✓ Point-of-Sale Befragungen

### KONTAKT

- 👤 **Iris Harder**
- ☎ +49 (0) 69/928 834-60
- ✉ frankfurt@hg-teststudios.de

### STANDORT

- 📍 Roßmarkt 13
- 60311 Frankfurt



## FRANKFURT

In Frankfurt am Main ist in beeindruckender Dichte alles versammelt, was in der Wirtschafts- und Finanzwelt Rang und Namen hat. Der schnelle und einfache Marktzugang wird dabei durch ansässige Institutionen und Bildungseinrichtungen garantiert und durch eine exzellente Infrastruktur unterstützt. Als Flug-, Schienen- und auch Datenverkehrsknotenpunkt hat die Stadt eine Spitzenstellung im europäischen und auch weltweiten Vergleich. In unserem Teststudio in der Innenstadt genießen Sie beste Aussicht auf die Frankfurter Skyline.

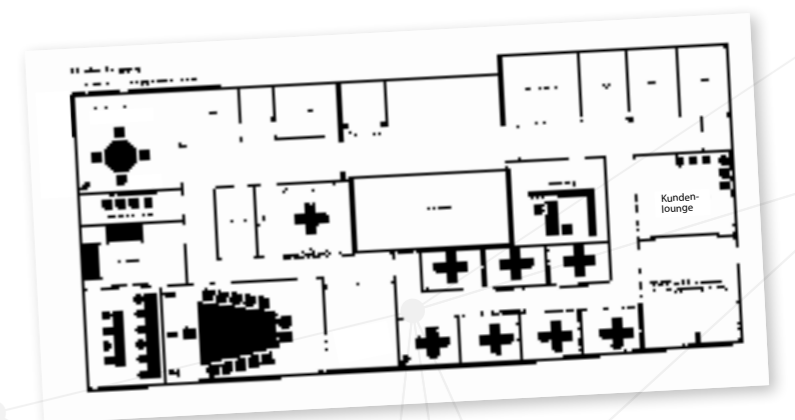


## STUDIOAUSSTATTUNG

## GRUNDRISS

### TESTBEREICH

- ✓ 450 m<sup>2</sup> Studiofläche
- ✓ 3 klimatisierte GD-Einheiten mit großen Einwegspiegeln
- ✓ 3 Zuschauerräume und 2 Kundenlounges
- ✓ Terrasierter Zuschauerraum
- ✓ Dolmetscheranlage
- ✓ FocusVision
- ✓ Full HD-Webstreaming
- ✓ 20 Testplätze
- ✓ CAPI/CATI
- ✓ Vollausgestattete geräumige Testküche
- ✓ Wandkühlregal
- ✓ Produktregale bis zu 8 m Länge für Shopsimulation
- ✓ 1.150 Liter Kühllagerkapazität
- ✓ 1.000 Liter Tiefkühllagerkapazität



### WEITERE SERVICELEISTUNGEN

- ✓ Interviewerpanel
- ✓ Haushaltspanel
- ✓ Pharma- und Ärztepanel
- ✓ Feldarbeit
- ✓ Telefonstudio
- ✓ Store Check und Mystery Shopping
- ✓ Point-of-Sale Befragungen

### KONTAKT

- 👤 **Sophie Germer**
- ☎ +49 (0) 341/99 383-887
- ✉ leipzig@hg-teststudios.de

### STANDORT

- 📍 Petersstraße 26
- 04109 Leipzig

## LEIPZIG

Die positive Entwicklung der vergangenen Jahre zieht immer mehr Unternehmen an, sich an den dynamischen Entwicklungsprozessen der Messestadt zu beteiligen. Mit über 500.000 Einwohnern ist Leipzig das Zentrum der mitteldeutschen Wirtschaftsregion und die am schnellsten wachsende Großstadt Deutschlands. Zehntausend neue Einwohner in jedem Jahr bekräftigen die günstigen Perspektiven für Wirtschaft, Bildung, Handel, Kultur und Verkehr. Nur ein paar Fußminuten vom Hauptbahnhof befindet sich unser Studio in attraktiver Innenstadtlage.





## STUDIOAUSSTATTUNG

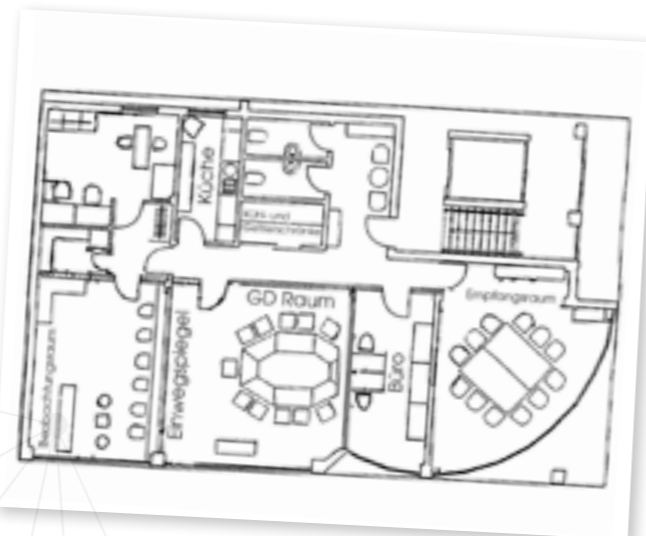
### TESTBEREICH

- ✓ 190 m<sup>2</sup> Studiofläche auf einer Etage
- ✓ 1 klimatisierte GD-Einheiten mit großen Einwegspiegeln
- ✓ 1 Zuschauerräume und Kundenlounge
- ✓ Dolmetscheranlage
- ✓ FocusVision
- ✓ Full HD-Webstreaming
- ✓ 15 Testplätze
- ✓ CAPI/CATI
- ✓ Testküche
- ✓ Produktregale bis zu 8m Länge für Shopsimulation
- ✓ 1.300 Liter Kühllagerkapazität
- ✓ 600 Liter Tiefkühlagerkapazität

### WEITERE SERVICELEISTUNGEN

- ✓ Interviewerpanel
- ✓ Haushaltspanel
- ✓ Pharma- und Ärztepanel
- ✓ Feldarbeit
- ✓ Telefonstudio
- ✓ Store Check und Mystery Shopping
- ✓ Point-of-Sale Befragungen

### GRUNDRISS



### KONTAKT

- 👤 **Frank Herzog**
- 👤 **Jürgen Glaser**
- ☎ +49 (0) 234/90 49-101
- ✉ bochum@hg-teststudios.de

### STANDORT

- 📍 Hellweg 8
- 44787 Bochum



## BOCHUM

Die Stadt inmitten der Metropolregion Ruhr hat den Strukturwandel von Kohle und Stahl zu einer Spitzenposition in den Bereichen Bildung, Forschung und neue Technologien vollzogen. Zudem schafft die Einbindung in eines der dichtesten Verkehrsnetze Europas, der intensive Austausch zwischen Hochschulen, Instituten und Unternehmen in Kombination mit der Kaufkraft der Region von 14 Milliarden Euro ein ideales Umfeld für Innovationen. In der Fußgängerzone der Innenstadt - zwischen Kortumstraße und Hauptbahnhof - liegt unser Teststudio.



## STUDIOAUSSTATTUNG

## GRUNDRISS

### TESTBEREICH

- ✓ 400 m<sup>2</sup> Studiofläche
- ✓ 2 klimatisierte GD-Einheiten mit großen Einwegspiegeln
- ✓ 3 Zuschauerräume und Kundenlounge
- ✓ Dolmetscheranlage
- ✓ FocusVision
- ✓ Full HD-Webstreaming
- ✓ 20 Testplätze
- ✓ CAPI/CATI
- ✓ Vollaustattete geräumige Testküche
- ✓ Produktregale bis zu 8 m Länge für Shopsimulation
- ✓ 2.000 Liter Kühllagerkapazität
- ✓ 1.500 Liter Tiefkühllagerkapazität



### WEITERE SERVICELEISTUNGEN

- ✓ Interviewerpanel
- ✓ Haushaltspanel
- ✓ Feldarbeit
- ✓ Telefonstudio
- ✓ Pharma- | Ärztepanel
- ✓ Storecheck | Mystery Shopping
- ✓ Point of Sale (Befragung)

### KONTAKT

- 👤 **Holger Claes**
- ☎ +49 (0) 89/23 23 1948
- ✉ [muenchen@hg-teststudios.de](mailto:muenchen@hg-teststudios.de)

### STANDORT

- 📍 Kaufingerstraße 9  
80331 München

# MÜNCHEN

Die Metropolregion München ist mit ihrer außergewöhnlichen Dynamik einer der führenden europäischen Wirtschaftsräume. Sowohl Global Players als auch zahlreiche Start-Up-Unternehmen wissen die Vorzüge der Stadt zu schätzen. Die Spitzenposition ihres Standorts wird durch viele aufstrebende High-Tech-Unternehmen aus verschiedenen Branchen, wie Automotive, Kommunikation oder Medien, sowie bedeutenden Forschungsinstituten, exzellenten Universitäten und Hochschulen gefestigt. In Münchens größter Einkaufsstraße – der Kaufingerstraße – ist unser Studio zu finden.

# SENSORIKLABORE

Unser Herzstück sind die vier Sensoriklabore in Essen, Berlin und 2 x Hamburg die mit einer umfassenden Ausstattung überzeugen und keinen Ihrer Wünsche offen lassen. Das Labor in Essen wurde im Mai 2013 in Betrieb genommen. Durch die Einbindung in das 800 m<sup>2</sup> große Teststudio können auch kombinierte Abläufe, wie Degustations-Sessions mit anschließenden Gruppendiskussionen, durchgeführt werden.

An einem zentralen Rechner haben Sie darüber hinaus die Möglichkeit die Eingabe der Testpersonen live zu verfolgen. Jedes unserer drei hochmodernen Labore erfüllt die strengen Kriterien der DIN 10962 und ermöglicht Ihnen so die Umsetzung Ihrer Produkttests.

## STANDORTE

ESSEN: Kopstadtplatz 7, 45127 Essen  
 HAMBURG: Mönckebergstraße 11, 20095 Hamburg  
 BERLIN: Tauentzienstraße 18a, 10789 Berlin

## AUSSTATTUNG TESTPLÄTZE

- Durchreichen zur Küche
- verschiedene Testplatzausleuchtungen (rot, grün, tageslicht)
- Waschbecken mit Wasseranschluss
- Breitbandanschluss
- geräuscharm
- hohe Trennwände
- Abluftanlage

## AUSSTATTUNG LABORKÜCHE

- Umluftbacköfen
- Induktionskochfelder
- Mikrowellen
- Spülmaschinen
- Kaffeemaschinen
- Tellerwärmer
- Feinwagen
- Küchenequipment
- Gefriertruhen
- Kühlschränke
- geschultes Personal



WWW.TESTSTUDIOS-DEUTSCHLAND.DE



NÜRNBERG  
HAMBURG  
KÖLN  
STUTTGART  
ESSEN  
BERLIN  
FRANKFURT  
LEIPZIG  
BOCHUM  
MÜNCHEN