

## OPERATIONSPLÄNE

- Einfaches Erfassen von beliebig vielen Operationsplanvarianten pro Artikel.
- Kostenstellen und Fremdarbeiten mit individuellen Kostenansätzen.
- Die Vorkalkulation mit Kostenaufteilung für fünf Losgrößen. Zuschläge für Material, Arbeit etc.
- Assistenten zum Erstellen von Offerten und Anfragen.

**Operationspläne (Muster AG)**

Baugruppe: K.0155.0002 Abtriebswelle D112\*152 KM25631

ID	B	ArtikelID	ArtNr	Bezeichnung	Dimension	Bestell-Zchnng
217		7	K.0015.1231	Ring	100x150	KM 34967/7
218		104	0032.4564	Schraube	M08x100	
227		22	59863.45862	Traverse oben	ohne Pos. 12 / L = 4125	2.460.002/7A

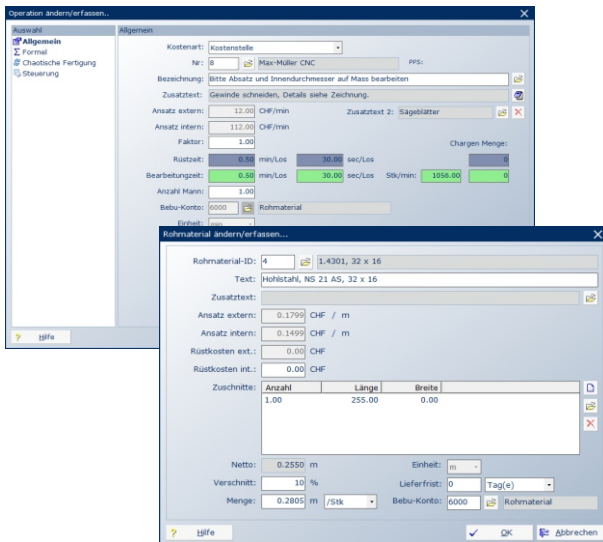
Variante: normal

ID	Art-Nr.	Text	Anzahl	Länge	Breite	n/Stk
1	1.4301	Hohlstahl, NS 21 AS, 32 x 16	0.05	0.00	0.00	0.01
2	R.032.0001	Automatenstahl rund, DIN X 12 Cr Mo S 17, ø 2 mm	1.00	5.00	0.00	0.01%
3	30.16.0001	Rundstahl, Einsatzstahl Hochleistung, ø 75 mm	n(x)	L(x)	B(x)	0.02

**Kalkulation**

Preise Artikel	EK-Preis	VK-Preis	Vorkalkulation	Menge	Intern	Extern	Rundung	Aktion
1	850.0000	1'010.0000		1 + 0	0.0000	0.0000	<input checked="" type="radio"/> Automatisch	<input type="button" value="Kalkulieren"/>
10	560.0000	710.0000		10 + 1	0.0000	0.0000	<input type="radio"/> 0.05	<input type="button" value="Speichern"/>
60	540.0000	685.0000		60 + 3	0.0000	0.0000	<input type="radio"/> 0.50	<input type="button" value="Drucken"/>
100	535.0000	640.0000		100 + 5	0.0000	0.0000	<input type="radio"/> 1.00	<input type="button" value="Offerte erstellen..."/>
500	535.0000	620.0000		500 + 25	0.0000	0.0000	<input type="radio"/> 5.00	<input type="button" value="In Offerte einfügen..."/>
							<input type="radio"/> 10.00	<input type="button" value="Fehlermeldungen"/>
Jahresbedarf:		270	Opt. Losgrösse:					<input type="button" value="Hilfe..."/>

# OPERATIONEN

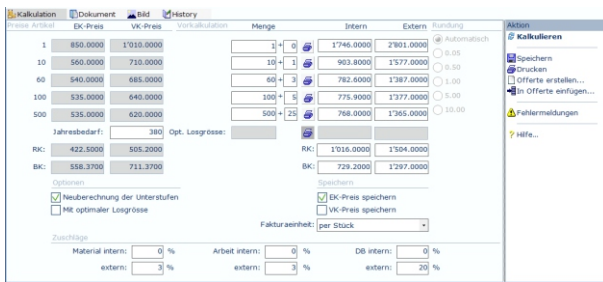


Für jeden Artikel können beliebig viele Operationsplanvarianten erstellt werden.

Beim Erstellen eines Auftrags entscheiden Sie nach welcher Variante gefertigt werden soll.

Alle für die Fertigung benötigten Informationen wie Rohmaterial, Kostenstellen oder Fremdarbeiten werden im Operationsplan hinterlegt.

# VORKALKULATION

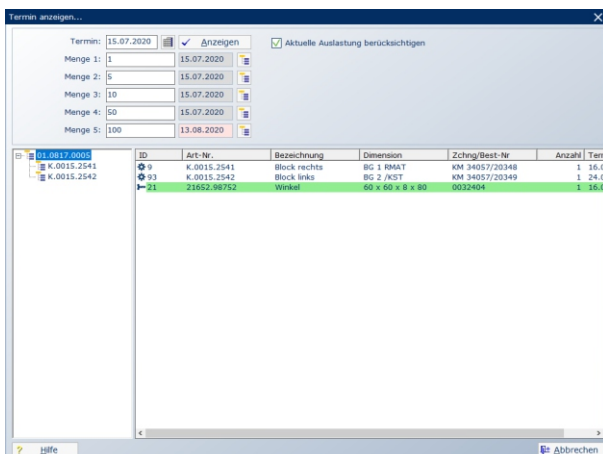


Fünf Losgrößen können gleichzeitig kalkuliert werden.

Zuschläge für Material, Arbeit und allg. Kosten möglich.

Kalkulation auch für komplexe Stücklisten mit beliebig vielen Stufen.

# Termin anzeigen



Der mögliche Produktions-Termin kann für verschiedene Losgrößen berechnet werden.

Es ist für jede Position ersichtlich, wann diese verfügbar ist. So können Massnahmen zur Behebung von Engpässen eingeleitet werden.