



HOCHLEISTUNGS-BARCODE-LESER

Der Barcodescanner „Magellan™ 3300HSi“ stellt die neue Imaging-Technologie von Datalogic jetzt auch für den Einzelhandel (Point-of-Sale) mit hohem Warendurchsatz zur Verfügung. Zusammen mit dem 3200VSi Vertikal-Barcode-Leser sind sie die ersten Barcodescanner, die doppelte Lesegeschwindigkeit und Vergrößerung des Lesefeldes der omni-direktionalen Laserscannern mit den Vorteilen der Imaging-Technologie verbinden. Seine Imaging-Technologie liefert herausragende Ergebnisse beim Erfassen schwer lesbarer, z. B. abgeschnittener (kurzer), nicht standardmäßiger oder schlecht gedruckter Barcodes sowie GS1 DataBar™-Codes und unterstützt die Dekodierung linearer- (1D) und 2D-Etiketten. Die Bilderfassung von „Magellan 3300HSi“ ermöglicht sowohl Abtast- als auch Präsentationscans, wodurch maximale Produktivität und eine ergonomische Bedienung sichergestellt werden.

Die bei allen Magellan-Produkten bewährte und bekannte Qualität und Zuverlässigkeit erreicht mit dem „Magellan 3300HSi“ eine neue Stufe, da er keine beweglichen Bauteile, Lasermodule oder rotierenden Motoren verwendet. Dadurch ist eine langlebige und problemfreie Bedienung garantiert.

Zu den Alleinstellungsmerkmalen gehört ein Micro-SD-Kartenlesegerät zur Unterstützung bei der Softwareverwaltung, Aktualisierung und Wartung. Die Softwareverwaltung mit dem „Magellan 3300HSi“ ist äußerst flexibel und bietet mehrere Methoden, um neue Software zu laden oder vorhandene Konfigurationsdateien sowie Anwendungs-Firmware zu bearbeiten. Da die meisten Scannerfunktionen des „Magellan 3300HSi“ softwarebasiert sind, können neue Funktionen auch nach der Erstinstallation einfach hinzugefügt werden. Auf diese Weise wird die Nutzungsdauer des Scanners verlängert und die

Technologieinvestition Ihres Unternehmens langfristig geschützt.

Zu den weiteren Magellan-Produktmerkmalen gehören Diagnostics Reporting, Host Download und Productivity Index Reporting™, wodurch Daten aus dem Scanner verwendet werden können, um den Durchsatz zu steigern und Wartungsarbeiten zu verwalten. Ein Handy-Modus, der entweder auf Knopfdruck oder durch ein Host-Terminal ausgelöst wird, kann Images oder Barcodes von Mobiltelefonen oder PDAs lesen.

MERKMALE

- Leistungsstarke Imaging-Technologie von Datalogic
- Lesen linearer Barcodes und 2D-Barcodes
- Keine beweglichen Bauteile
- Softwarebasiert – flexibel und erweiterbar
- Micro-SD-Karteneinschub
- Mehrere Schnittstellen an jedem Gerät
- Bilderfassung
- RS-232-Zusatzschnittstelle



DEKODIERMÖGLICHKEITEN

1D / LINEARE CODES	Automatische Erkennung aller Standard Linearcodes und linearer GS1 DataBar™ Codes.
2D CODES	Aztec Code; Data Matrix (ECC200 Nur); MaxiCode; QR Code
STAPELCODES	GS1 DataBar Composites; GS1 DataBar Expanded Stacked; GS1 DataBar Stacked; GS1 DataBar Stacked Omnidirectional; MicroPDF417; PDF417

ELEKTRISCHE DATEN

ANFORDERUNGEN NETZVERSORGUNG	Netzversorgung: 90-264 VAC, 47-63 Hz
STROMAUFNAHME	Betrieb (maximal): 9,9 Watts Betrieb (normal): 3,0 Watts Sleep Mode: 2,0 Watts

UMGEBUNGSBEDINGUNGEN

ESD SCHUTZ (LUFTENTLADUNG)	25 kV
LUFTFEUCHTIGKEIT (NICHT KONDENSIEREND)	5 - 95%
TEMPERATUR	Betrieb: 0 bis 40 °C / 32 bis 104 °F Lager/Transport: -40 bis 70 °C / -40 bis 158 °F
UMGEBUNGSLICHT	0 - 86.100 lux

SCHNITTSTELLEN

SCHNITTSTELLEN	IBM 46xx; OEM (IBM) USB; RS-232; Tastatureinschleifung; USB; USB COM
SCHNITTSTELLEN ANSCHLÜSSE	Powered RS-232

OPTIONALE FEATURES

EAS EIGENSCHAFTEN	Checkpoint Systeme: Integrierte EAS Hardware arbeitet mit Counterpoint IX und Evolve D11 Modellen
VALUE ADDED FEATURES	Sensomatic: Good Read Bestätigung Diagnose Report; Host Download; Productivity Index Reporting™ (PIR)

PHYSIKALISCHE EIGENSCHAFTEN

ABMESSUNGEN	Breite: 15,2 cm / 6,0 in Länge: 15,2 cm / 6,0 in Tiefe (unter Kassentisch): 8,7 cm / 3,4 in
GEWICHT	0,79 kg / 1,75 lb

LESELEISTUNG

AUFLÖSUNG (MAXIMUM)	5 mil
BILDERFASSUNG	Grafikformate: BMP, JPEG; Graustufen: 256, 16, 2
BILDSENSOR	1280 x 1024
DRUCKKONTRAST (MINIMUM)	25%
LESEANZEIGEN	Beeper (Einstellbarer Ton und Lautstärke); Good Read LED; Übertragungsbestätigung
LESEHÖHE	10,2 cm / 4,0 in
LESERATE (MAXIMUM)	39 Millionen pixel pro Sekunde
LICHTQUELLE	Beleuchtung: Mehrere 625 nm Streulicht-LEDs

SICHERHEIT & ZERTIFIZIERUNG

AMTLICHE GENEHMIGUNGEN	Das Produkt besitzt für den bestimmungsgemäßen Gebrauch alle notwendigen Zulassungen bezüglich Siche. Die Kurzbeschreibung (Quick Reference Guide) enthält eine Liste mit allen Zulassungen.
EINHALTUNG DER UMWELTSCHUTZAUFLAGEN LED KLASSIFIZIERUNG	Entspricht China ROHS; Entspricht EU ROHS EN60825-1 Class 1 LED; IEC 60825 Class 1 LED; IEC 60825-1 Class 1 LED Produkt

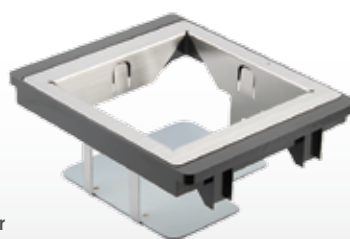
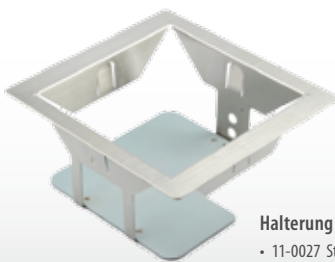
NÜTZLICHE SOFTWAREUTILITIES

MAGELLAN™ OSP	Die Magellan-Konfigurationssoftware ist als kostenloser Download verfügbar.
OPOS / JAVAPOS	JavaPOS Treiber stehen zum kostenlosen Download zur Verfügung. OPOS Treiber stehen zum kostenlosen Download zur Verfügung.

GEWÄHRLEISTUNG

GEWÄHRLEISTUNG	3 Jahre
----------------	---------

ZUSÄTZE.....



Halterung / Ständer

- 11-0027 Standard Einbaurahmen
- 11-0178 Standard Einbaurahmen mit Zubehör für Magellan HS1250 Ausschnitt