

## KONFIGURIERBARE HEISSKANÄLE MIT HOHER LEISTUNG UND SCHNELLER VERFÜGBARKEIT

Das Heißkanalsystem, das mit den gängigen 1-4-fach Verteilerkonfigurationen und Standardkomponenten kombiniert werden kann. Somit können einfache Projekte schneller und wirtschaftlicher umgesetzt werden. Integrieren Sie Velocity in Ihr nächstes Projekt. Schnell und einfach – für Ihren Unternehmenserfolg.

### EIGENSCHAFTEN

#### KONFIGURIERBAR

- Verteileranordnung und kundenspezifischer Abstand
- Düsen
- Anschlittarten
- Einlassöffnungen
- Nur als System erhältlich (keine Platten)

#### HOHE LEISTUNG

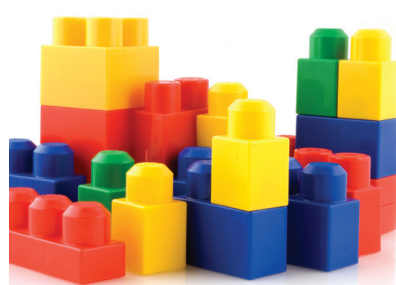
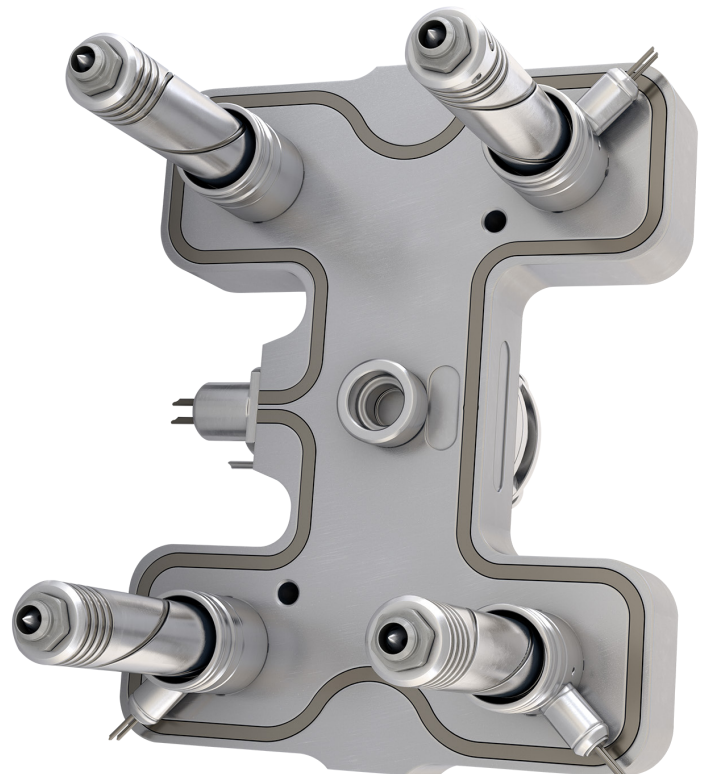
- Hervorragendes Wärmeprofil
- Gleichbleibend hohe Qualität der Formteile
- Reduzierter Ausschuss

#### SCHNELLE LIEFERUNG

- Zeichnungen sind innerhalb von 24 Stunden verfügbar
- Kurze Lieferzeiten

#### ÜBERDURCHSCHNITTlichen MEHRWERT

- Leistung und Zuverlässigkeit zu einem wirtschaftlichen Preis



### KOMPATIBLE MATERIALIEN

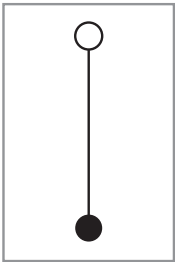
ABS	PP
PA (6, 6.6, 11, 12)	PS / HIPS
PBT	SB / SBS
PC	TPE
PE / HDPE / LDPE	TPU
PMMA	

Max. 15% glasgefüllt. KEINE Zusatzstoffe.

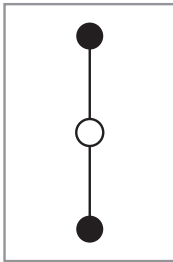
# KONFIGURIERBARE OPTIONEN

## VERTEILEROPTIONEN

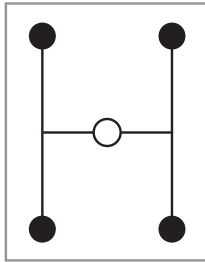
1-fach versetzt



2-fach in Reihe



4-fach H



## DÜSENOPTIONEN

Düsensortiment		CENTI	DECI
Schussgewicht* (g)		15 - 50	50 - 500
Schmelzekanal ø	Offen (mm)	6	8
	Nadelverschluss (mm)	8	11
Anschnittgrößen (mm)		0,6 - 2,5	0,6 - 4,0
Längenbereich (mm)		30 - 90	28 - 108

Verfügbar\*\*



\*Anwendungsabhängig.

\*\*Bitte sprechen Sie mit einem Mold-Masters-Vertreter, um die vollständigen Garantiebedingungen zu erfahren. Einige Bedingungen und/oder Einschränkungen gelten. Änderungen ohne Vorankündigung vorbehalten.

## VERFÜGBARE ANSCHNITTARTEN

### NADELVERSCHLUSS

- Bi-Metallic C-Valve
- Hot Valve
- Accu-Valve CX
- Accu-Valve MX

### THERMISCH

- E-Typ Torpedo
- F-Typ-Torpedo
- Bi-Metallic C-Sprue
- Hot Sprue

### Accu-Valve®



CX

MX



## TempMaster™ series Me

Um maximale Leistung und hervorragende Ergebnisse zu erzielen, empfiehlt Mold-Masters die Verwendung von TempMaster Me Reglern mit allen Velocity-Heißkanalsystemen. Entfalten Sie das volle Potential Ihrer Anwendung mit TempMaster.