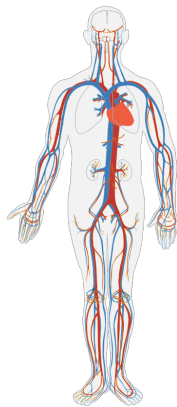


# Cheat sheet Herz und Kreislauf

(AHG, 19.05.2020)



(Bild: M. Ruiz Villarreal, Wikimedia C., gemeinfrei)  
Blut: O<sub>2</sub>-arm = venös,  
O<sub>2</sub>-reich = arteriell

Herz und Blutgefäße bilden das Herz-Kreislauf-System = kardiovaskuläres System. Aufgaben:

- Versorgung der Gewebe mit Nährstoffen
- Entsorgung von Endprodukten des Stoffwechsels
- Versorgung der Gewebe mit Sauerstoff (O<sub>2</sub>)
- Entsorgung der Gewebe von Kohlendioxid (CO<sub>2</sub>)

**Herz** = Cor (n., lateinisch) = Kardia (f., griechisch)  
vasculum (n., lat.) = kleines Gefäß; vas (n.) = Gefäß  
**Arterie** = Arteria (f., lat.), **Vene** = Vena (f., lat.)  
die **Kapillare** = Vas capillare (n., lat.) = das Haargefäß  
capillus (m., lateinisch) = das Kopfhaar oder Barthaar

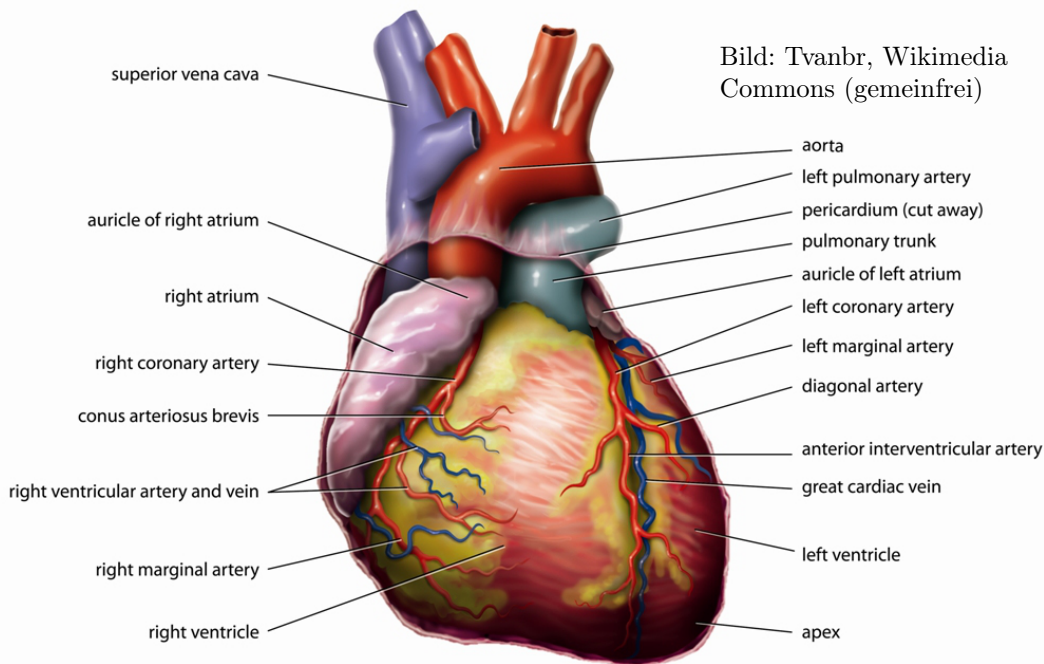
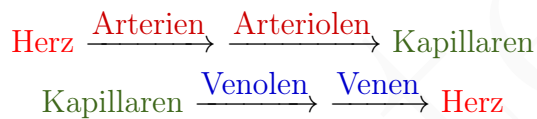


Bild: Tvanbr, Wikimedia Commons (gemeinfrei)

Masse  $\approx$  300 g (Mann)  
Herzbeutel = Perikard  
Vorhof = Atrium (n., lat.), Kammer = Ventriculus (m., lat.)

Arbeitszyklus:

- Systole
- Anspannungsphase
  - Austreibungsphase
- Diastole
- Entspannungsphase
  - Füllungsphase

