

Edelstahl

TECHNISCHE DATEN

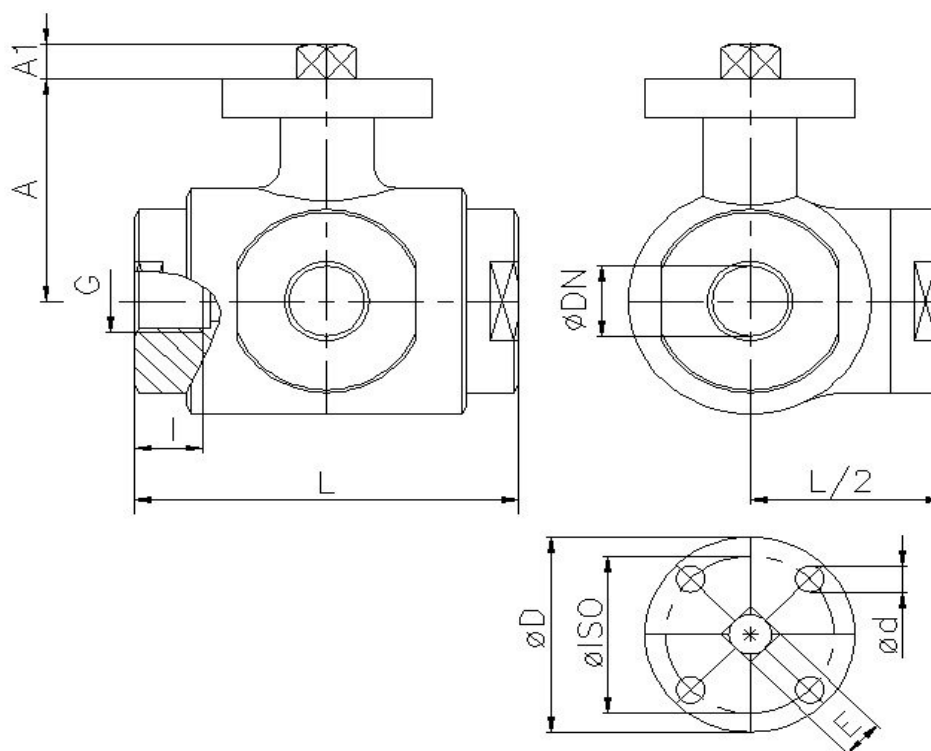
Betriebstemperatur :	-20°C bis max. +160°C, druckabhängig
Betriebsdruck :	max. PN 40 bar
Anschlußgewinde :	Innengewinde nach DIN ISO 228/1
Antriebsanschluß :	nach DIN EN ISO 5211
Gehäusematerial :	Edelstahl 1.4306 - 1.4435, poliert
Kugel :	Edelstahl 1.4306 - 1.4435
Kugeldichtungen :	PTFE
Spindel :	Edelstahl 1.4306 - 1.4435
Spindeldichtungen :	PTFE / FKM



8.313 : T-Bohrung

8.318 : L-Bohrung

Innengewinde



Art.Nr.	G"	øDN	A mm	A1 mm	l mm	L mm	øD mm	øISO	ød mm	E mm	PN bar
8.313/318.010	1/4"	10	46,5	8	16	72	46	F 03	4xø6	9	40
8.313/318.012	3/8"	12	46,5	8	16	72	46	F 03	4xø6	9	40
8.313/318.015	1/2"	15	49	8	18	82	46	F 03	4xø6	9	40
8.313/318.020	3/4"	20	56,5	13	19	92	65	F 05	4xø7	14	40
8.313/318.025	1"	25	61	13	20	102	65	F 05	4xø7	14	40
8.313/318.032	1 1/4"	32	81,5	13	20	118	65	F 05	4xø7	14	40
8.313/318.040	1 1/2"	40	89	15	20	134	90	F 07	4xø9	17	40
8.313/318.050	2"	50	91,5	15	20	144	90	F 07	4xø9	17	25
8.313/318.065	2 1/2"	65	102	18	22	160	125	F 10	4xø11	22	25
8.313/318.080	3"	80	116	18	26	200	125	F 10	4xø11	22	16
8.313/318.100	4"	100	131	18	26	240	125	F 10	4xø11	22	16