



AKTUELLE AKTIVITÄTEN DES DVL UND DER LANDSCHAFTSPFLEGEVERBÄNDE ZUM BIOTOPVERBUND Übersicht und Beispiele

Christina Kretzschmar

Geschäftsführerin DVL-Landesverband Sachsen e.V.

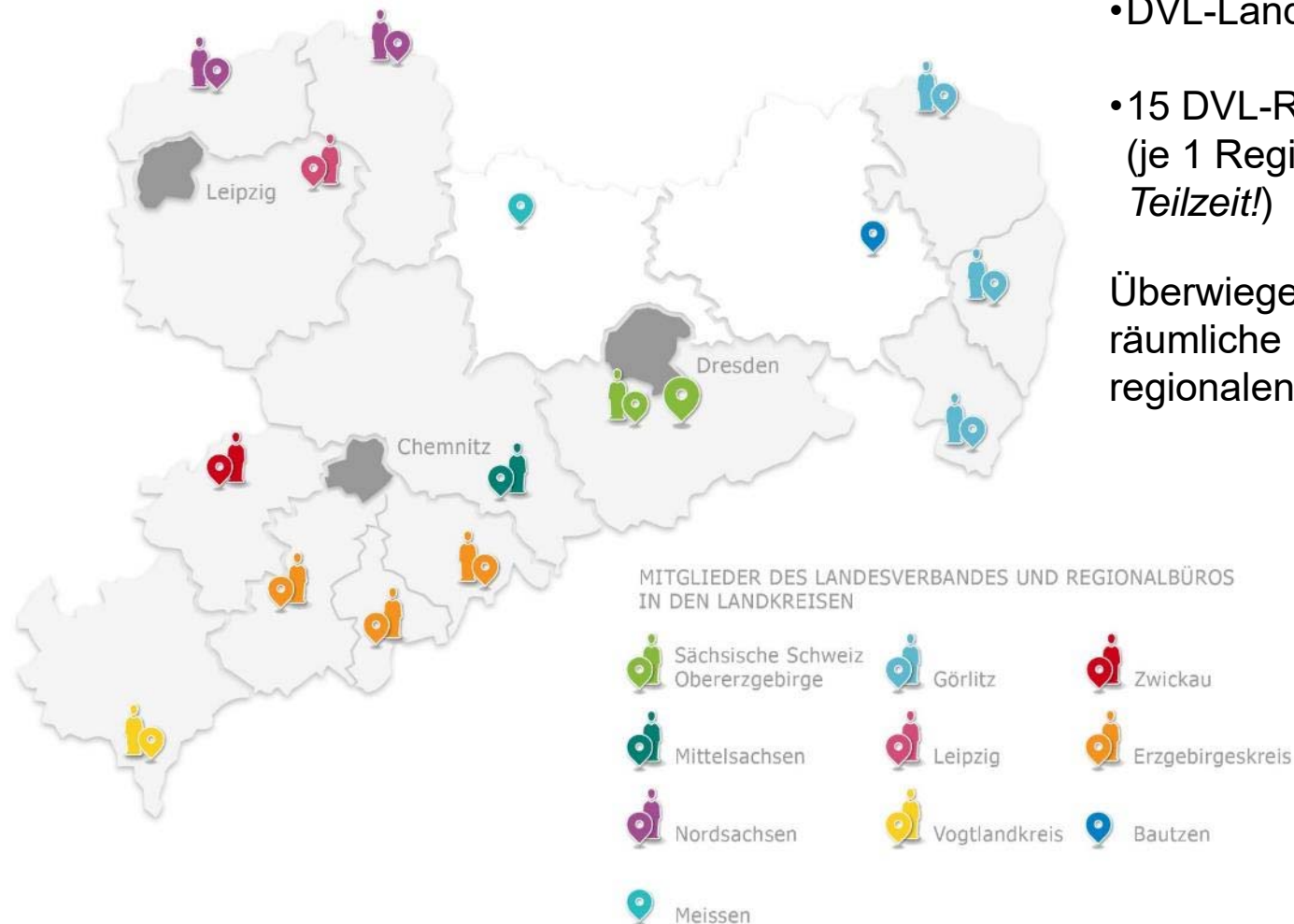
Veranstaltung Biotopverbund 2018
12.11.2018, Alte Mensa Freiberg

Gliederung

- (1) Aktivitäten des DVL-Landesverbandes zum Biotopverbund – Übersicht

- (2) Beispiele zu ausgesuchten Schutzgütern aus den Regionen
 - Braunkehlchen
 - Abbisscheckenfalter
 - Steinrücken

DEUTSCHER VERBAND FÜR LANDSCHAFTSPFLEGE (DVL)- LANDESVERBAND SACHSEN E.V. : Landesweites Netzwerk- regional verankert!



- DVL-Landesgeschäftsstelle
- 15 DVL-Regionalbüros
(je 1 RegionalkoordinatorIn *in Teilzeit!*)

Überwiegend personelle und
räumliche Kopplung mit den
regionalen LPV!

DVL: LANDESWEITES NETZWERK- REGIONAL VERANKERT!

- März 2013: Gründung des DVL-Landesverbandes Sachsen e.V.
- Verankerung des DVL im SächsNatSchG mit folgenden zwei Aufgaben:
 1. Vorhalten flächendeckender Strukturen
 2. **Maßnahmeinitiierung** zur Mitwirkung bei
 - *landesweiten* Artenschutzvorhaben,
 - *landkreisübergreifendem* Biotopverbund,
 - Sicherung der Kohärenz Natura 2000



➤ **Fachliche Fokussierung der Maßnahmeninitiierung:**

Definierte Auswahlliste (**Schutzgutliste**) vom SMUL/ LfULG mit aktuell

- **28 Arten und**
- **12 Biotop-/Lebensraumtypen,**
- ✓ DVL soll konkrete Maßnahmen zum Artenschutz, Biotopverbund/ Habitatverbesserung bzw. -erhalt initiieren, um Freistaat bei der Erfüllung seiner Naturschutzziele (z.B. Natura2000) zu unterstützen

AKTUELLE SCHUTZGUTLISTE FÜR DVL 2018/2019

Typ	Name	Priorität*
BT	Fließgewässer 2. Ordnung / Bäche	A
BT	Kleingewässer	A
BT	Quellbereiche	A
BT	Steinrücken	A
LRT	Kalk-Trockenrasen	B
LRT	Feuchte Heiden	B
LRT	Kalkreiche Niedermoore	B
LRT	Kalkreiche Sümpfe	B
LRT	Pfeifengraswiesen	B
LRT	Artenreiche Borstgrasrasen	B
LRT	Basophile Pionierrasen	B
LRT	Wacholder-Heiden	B
I	Abbiss-Scheckenfalter	B
I	Heldbock	B
I	Eremit	B
I	Helm-Azurjungfer	B
P	Gewöhnliche Arnika	B
P	Serpentin-Streifenfarn	B
P	Schwarzpappel	B

*Priorität

A	Schutzgüter mit nachgeordneter Bedeutung	= Bewertungsfaktor 1
B	Schutzgüter mit <i>herausragender</i> Priorität (Auswahl aus 50er-Arten- und 18er-LRT-Liste)	= Bewertungsfaktor 4

Typ	Name	Priorität*
V	Bekassine	B
V	Brachpieper	B
V	Braunkehlchen	B
V	Kiebitz	B
V	Rebhuhn	B
V	Steinschmätzer	B
V	Weißstorch	B
V	Schleiereule	B
V	Wachtelkönig	B
V	Wiedehopf	B
V	Ortolan	A
V	Wiesenpieper	A
W	Kleine Hufeisennase	B
W	Kreuzkröte	B
W	Graues Langohr	B
W	Nordfledermaus	B
W	Rotbauchunke	A
W	Feuersalamander	A
W	Haselmaus	A
W	Kreuzotter	A
W	Wechselkröte	B

DVL: LANDESWEITES NETZWERK- REGIONAL VERANKERT!

- Aus der Schutzgutliste Auswahl von 2-5 Themen pro DVL-Regionalbüro, Kontinuität und Flexibilität – landesweit bedeutsame Prioritäten!
- Enge Verzahnung Themen DVL-Regionalbüro mit Themen LPV (=regionale Prioritäten) wichtig für nachhaltige Sicherung der Projekte!

• **DVL- Landesverband Sachsen e.V.**

- Aufgaben: Unterstützung bei der **landesweiten** Umsetzung von Naturschutzziele,
- Arbeitsweise
 - **Initiierung, Koordinierung, Vernetzung, Abstimmung**
 - Einheitliche Rahmenvorgaben SMUL
→Regionalisierung und Vernetzung!
- Finanzierung auf der Grundlage SächsNatSchG §35 (5)

• **Regionale LPV e.V.**

- 13 Landschaftspflegeverbände in Sachsen,
- Aufgaben:
 - je nach **regionalen** Erfordernissen unterschiedliche Projekte
- Arbeitsweise
 - **Umsetzung konkreter Projekte**
 - regionale Verankerung, enge Zusammenarbeit mit Partnern
- Projektförderung nach Richtlinien!

Projektübersicht DVL Sachsen 2014-2017

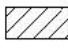





Legende

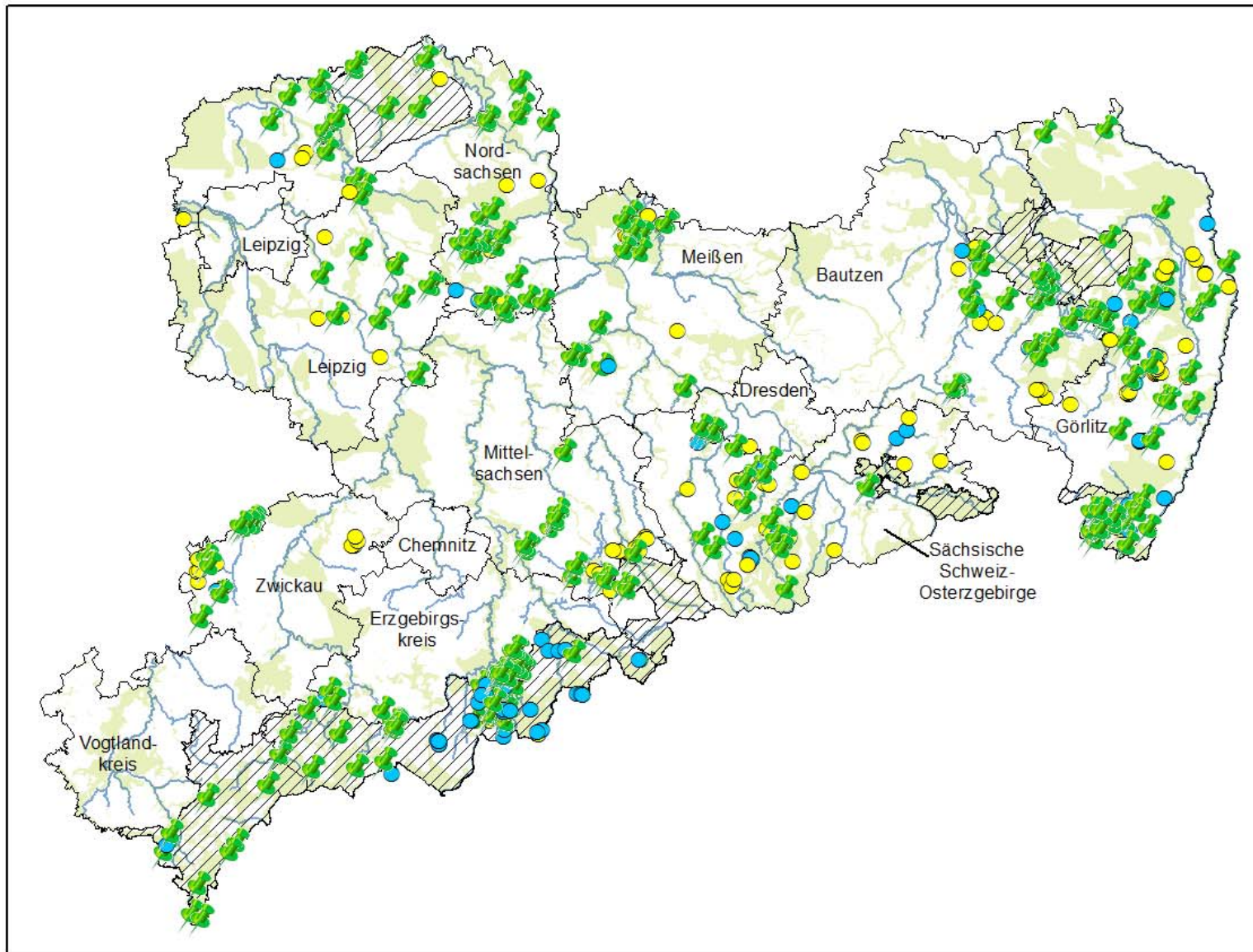
Projektstatus

-  aktuell
-  abgeschlossen
-  ruhend

Zusatzinformationen

-  Großschutzgebiete
-  Landkreise Sachsen
-  Gewässer I. Ordnung
-  Landesweiter Biotopverbund laut LEP

0 5 10 20 km



Datengrundlage:

Biotopverbund: Karte 7 (Erläuterungskarte), Gebietskulisse für die Ausweisung eines großräumig übergreifenden Biotopverbundes; Hrsg. und Bearbeitung: Sächsisches Landesamt für Umwelt, Landwirtschaft und Geologie (Stand Juni 2014)

Gewässer: Darstellung auf der Grundlage von Daten des Sächsischen Landesamtes für Umwelt, Landwirtschaft und Geologie

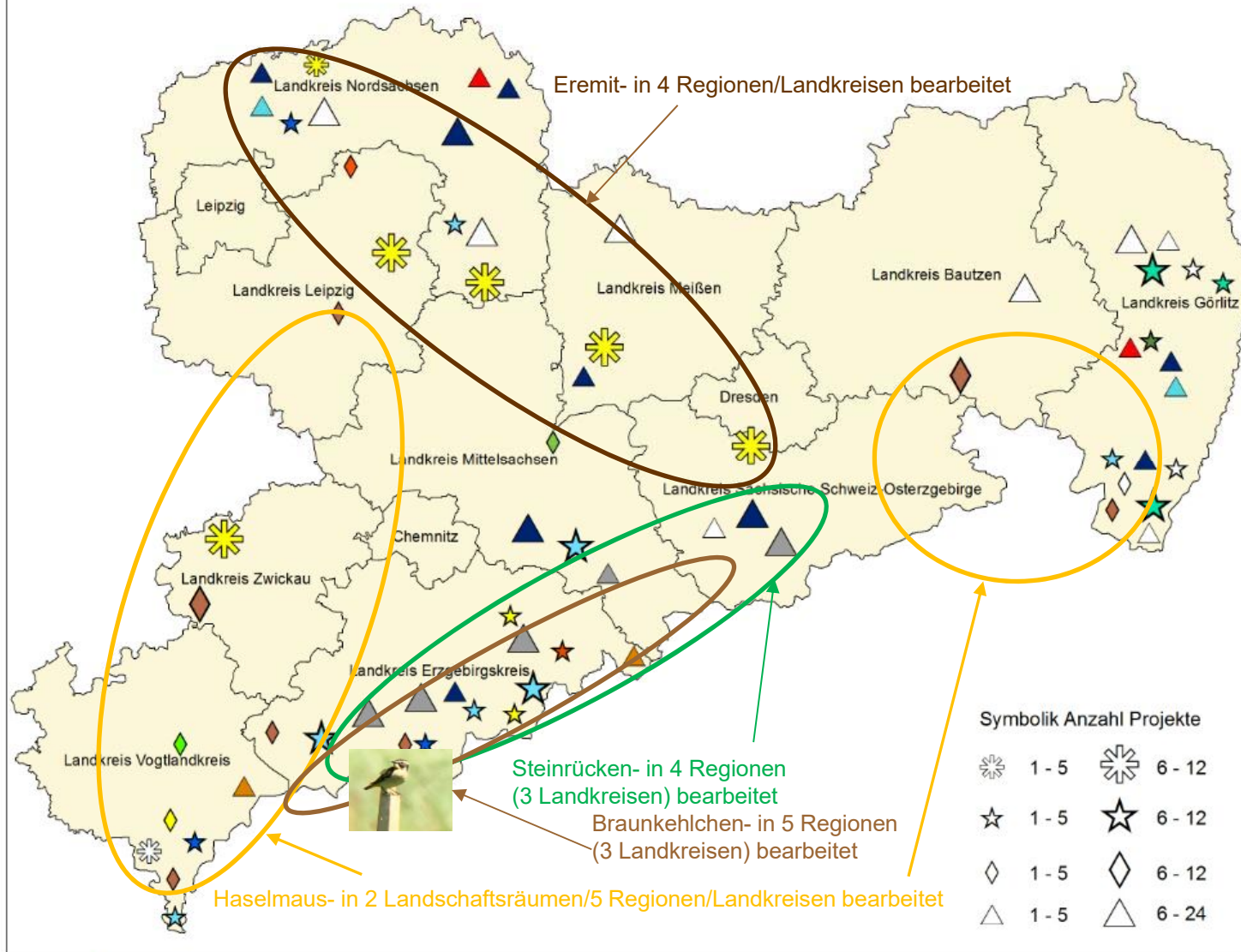
Schutzgebiete: Hrsg.: Sächsisches Landesamt für Umwelt, Landwirtschaft und Geologie; Bearbeitung: Abteilung Naturschutz und Landschaftspflege

Bundesländer: <http://www.bkg.bund.de>; © GeoBasis-DE / BKG 2018

erstellt am 10.10.2018, Bearbeiter: C. Kretschmar, E. Gurske

ÜBERREGIONALE VERNETZUNG VON AKTIVITÄTEN

DVL-interne themenspezifische Arbeitsgruppen!



Legende

Arten

- ASF (Abbiss-Schreckenflöter)
- ERT (Eremit)
- BEE (Bekassine)
- BKN (Braunkehlchen)
- KBZ (Kiebitz)
- ORN (Ortolan)
- RHN (Rebhuhn)
- WKG (Wachtelkönig)
- WST (Weißstorch)
- FSR (Feuersalamander)
- GRA (Graues Langohr)
- HMS (Haselmaus)
- KOR (Kreuzotter)
- KRE (Kreuzkröte)
- RBU (Rotbauchunke)

Biotop- und

- FGB (Fließgewässer 2. Ordnung/ Bäche)
- KGR (Kleingewässer)
- QBE (Quellbereiche)
- STR (Steinrücken)
- LRT_6230 (Artenreiche Borstgrasrasen)
- LRT_6410 (Pfeifengraswiesen)
- Landkreise Sachsen

Symbolik Anzahl Projekte

1 - 5	6 - 12
1 - 5	6 - 12
1 - 5	6 - 12
1 - 5	6 - 24

BISHERIGE ERGEBNISSE UND BEGRENZENDE FAKTOREN

Begrenzende Faktoren für die Maßnahmen*umsetzung*:

- ! Flächenverfügbarkeit (z.B. bei Maßnahmen Gewässermorphologie)
- ! Keine geeignete Fördermaßnahme vorhanden
- ! Notwendige Eigenanteile

Anzahl Maßnahmeninitiativen des DVL-LV
2014- 31.12.2017 insgesamt ca. **625**

2017 in Bearbeitung gewesene
Maßnahmeninitiativen 363

bis 31.12. 2017 vollständig umgesetzte
Maßnahmen: 117

Bis 31.12.2017 teilweise umgesetzte
Maßnahmen: 53

ca. 30%

in Umsetzung
bzw. komplett
umgesetzt!

BEISPIEL BRAUNKEHLCHEN

Intensiv bearbeitet in den DVL-Regionalbüros/ LPV's

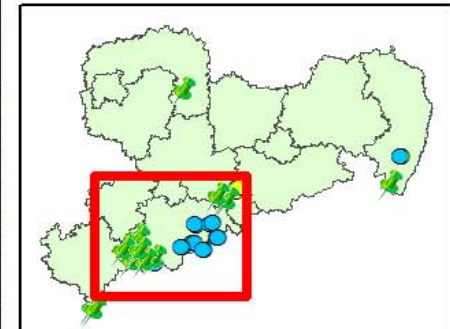
- Westerzgebirge (Altkreis ASZ im ERZ-Kreis),
- Mittleres Erzgebirge (Altkreis ANA im ERZ-Kreis)
- Zschopau- Flöhatal (Altkreis MAB im ERZ-Kreis)
- Mulde- Flöha (LK Mittelsachsen, v.a. Altkreis FG)

in enger Abstimmung und Zusammenarbeit mit dem Wiesenbrüter-
Management (Frau Scheinpflug)

Bis 31.12.2017:

48 Einzelmaßnahmen bearbeitet, davon ca. 40% umgesetzt


Projekte zum Braunkehlchen 2014-1017








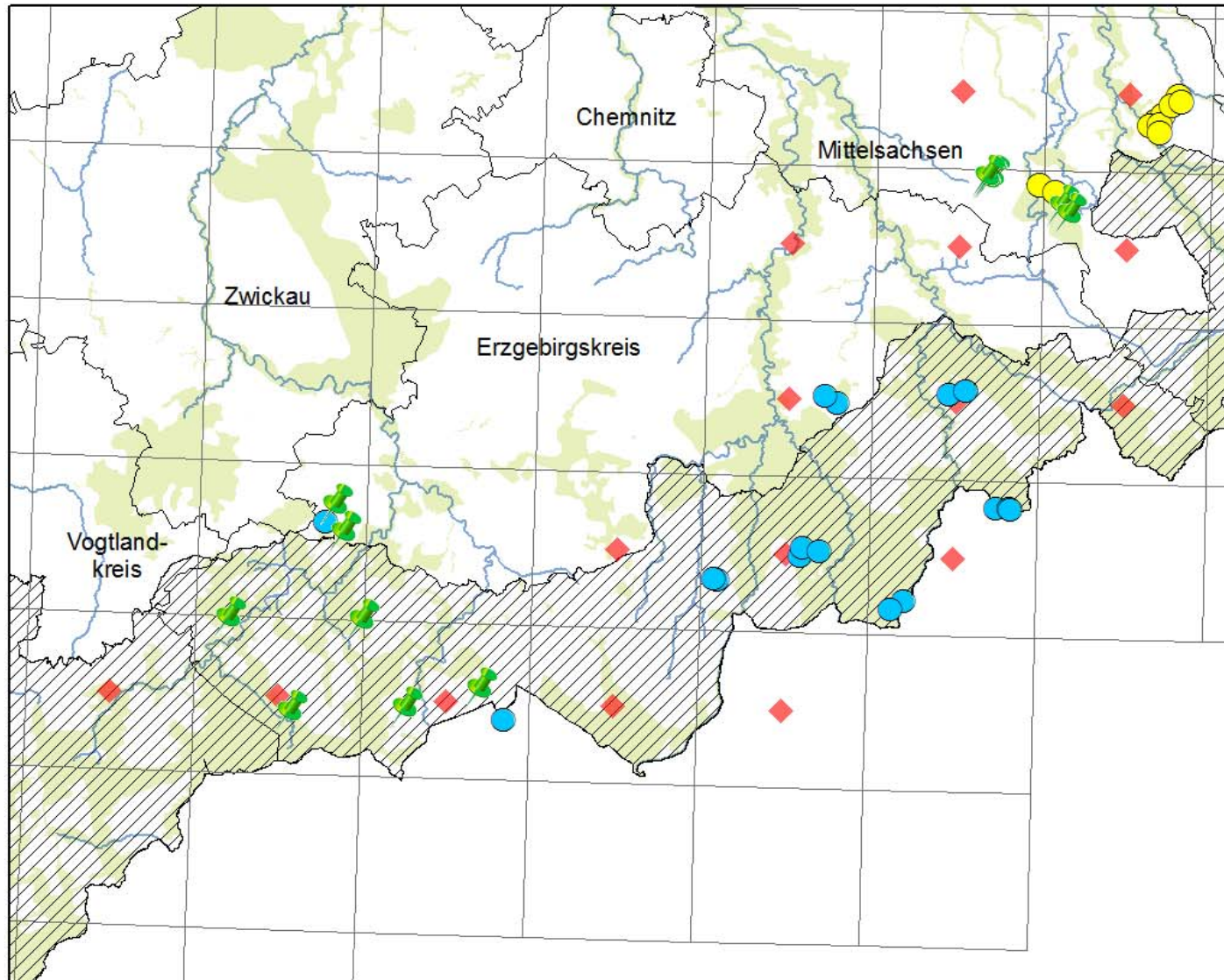
Projektstatus

-  aktuell
-  abgeschlossen
-  ruhend

Zusatzinformationen

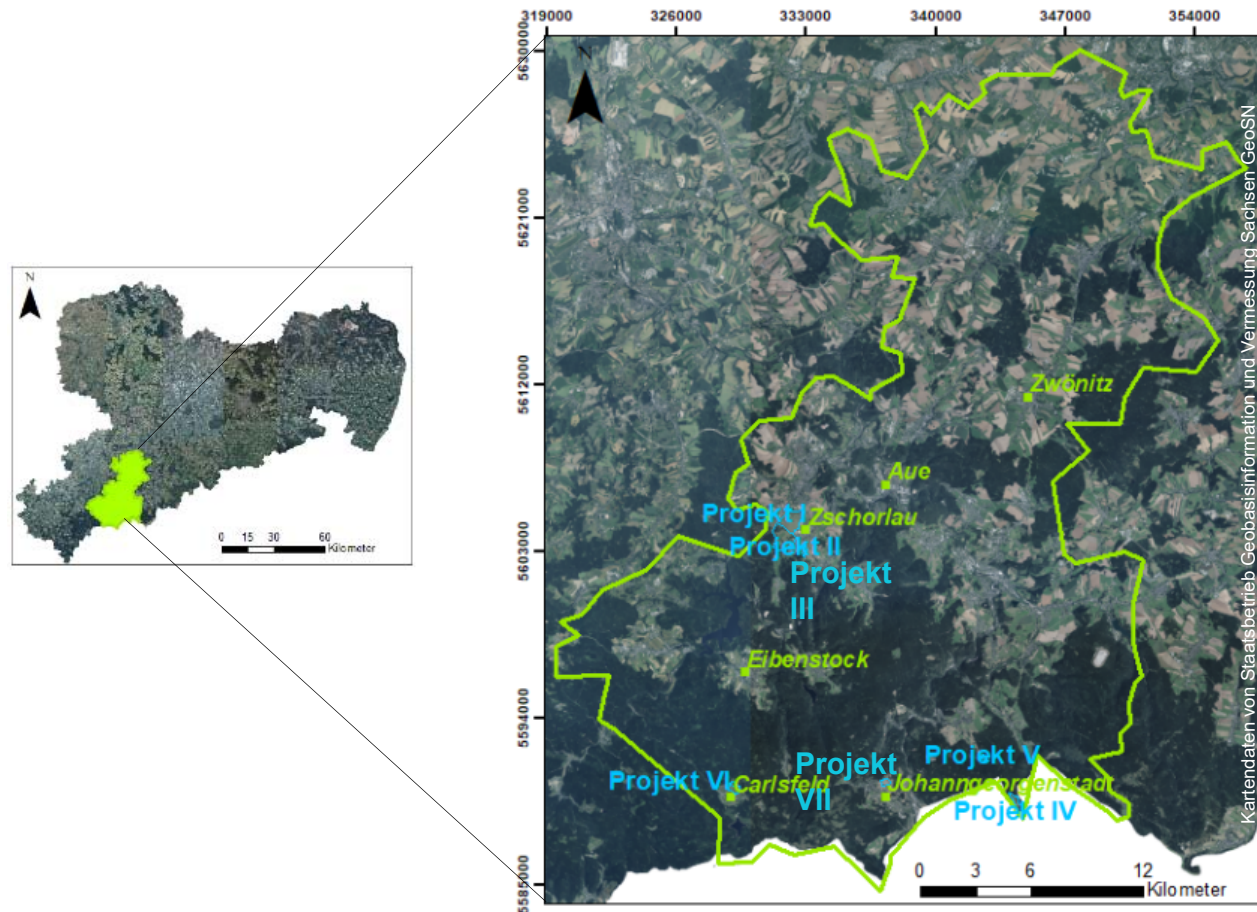
-  Braunkehlchen-nachweise (2014-17) aus Rasterverbreitungskarte (LfULG)

-  Messtischblattraster
-  Großschutzgebiete
-  Landkreise Sachsen
-  Gewässer I. Ordnung
-  Landesweiter Biotopverbund laut LEP



Datengrundlage:
 Rasterverbreitungskarte, Landkreise, Messtischblätter: LfULG, Disy Informationssysteme GmbH, Online verfügbar unter: <https://www.umwelt.sachsen.de/umwelt/info-systeme/ida/pages/map/default/index.xhtml> (Stand 23.10.2018)
 Biotopverbund: Karte 7 (Erläuterungskarte), Gebietskulisse für die Ausweisung eines großräumig übergreifenden Biotopverbundes; Hrsg. & Bearbeitung: Sächsisches Landesamt für Umwelt, Landwirtschaft und Geologie (Stand Juni 2014)
 Gewässer: Darstellung auf der Grundlage von Daten des Sächsischen Landesamtes für Umwelt, Landwirtschaft und Geologie
 Schutzgebiete: Sächsisches Landesamt für Umwelt, Landwirtschaft und Geologie (Hrsg.); Bearbeitung: Abteilung Naturschutz und Landschaftspflege
 Erstellt am 10.10.2018; Bearbeiter: C. Kretzschmar, E. Gurske

Projekte im DVL-Regionalbüro/ LPV Westerzgebirge *



* Daten + Fotos: Dr. Luise Eichhorn, DVL-Regionalbüro/ LPV Westerzgebirge

Projekte Neustädtel/ Zschorlau *

- Flächen (I, II) werden durch Mahd (AuK GL5c), Fläche III durch Weide (GL4b) bewirtschaftet

Projekt I:

- Abstimmung konkreter Maßnahmen

Projekt II:

- Einrichtung von Sitzwarten im Frühjahr 2017

Projekt III:

- grenzt an FFH-Gebiet 285 Steinbergwiesen und Seifenbachtal
- Einrichtung von Sitzwarten im Frühjahr 2017

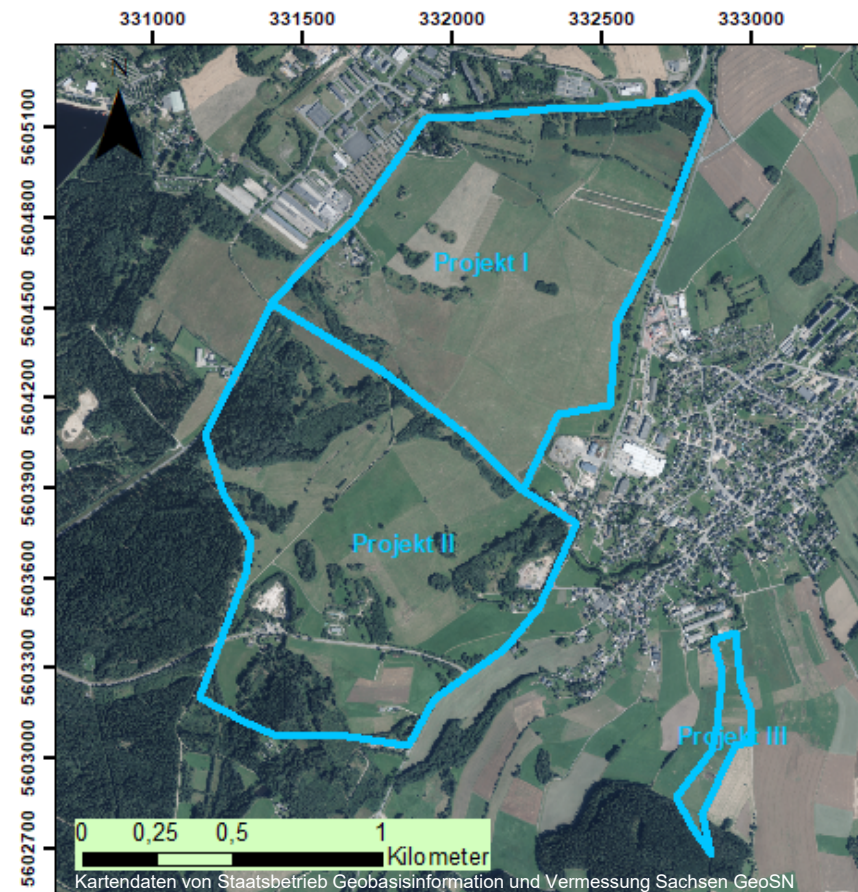


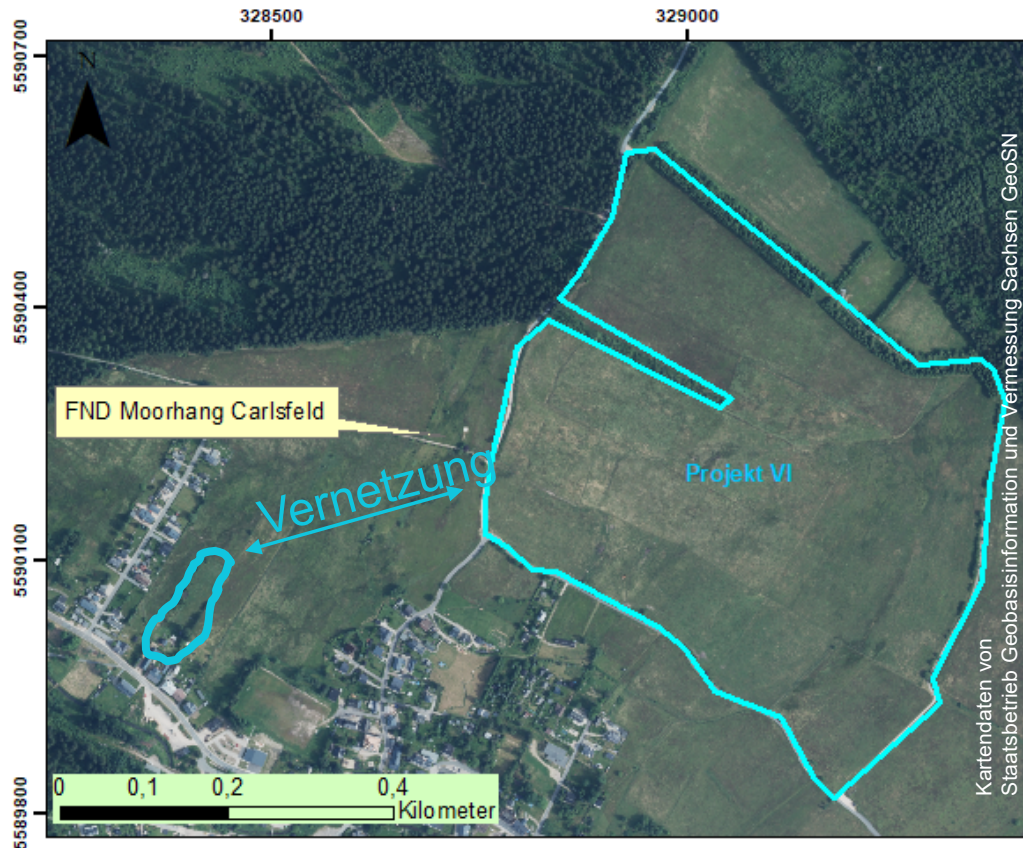


Foto: Luise Eichhorn, 20.03.2017

Projekt II Zschorlau/ Neustädtel

Installation von Sitzwarten

Projekt VI Carlsfeld



- Gehört zu FFH-Gebiet Erzgebirgskamm am Großen Kranichsee sowie Vogelschutzgebiet Westerzgebirge
- Sichtung von 9 BK am 15.08.2017
- außerdem Wiesenpieper, Bekassine (Zug) und Wachtelkönig
- Fläche wird aktuell gemäht und beweidet
- Ideal für Braunkehlchen wäre Maßnahme AuK GL.4b bzw. GL.5c
- Zur Gebietsvernetzung werden noch Sitzwarten eingerichtet werden

Projektgebiet VI Carlsfeld



Fotos: Luise Eichhorn, 15.08.2017



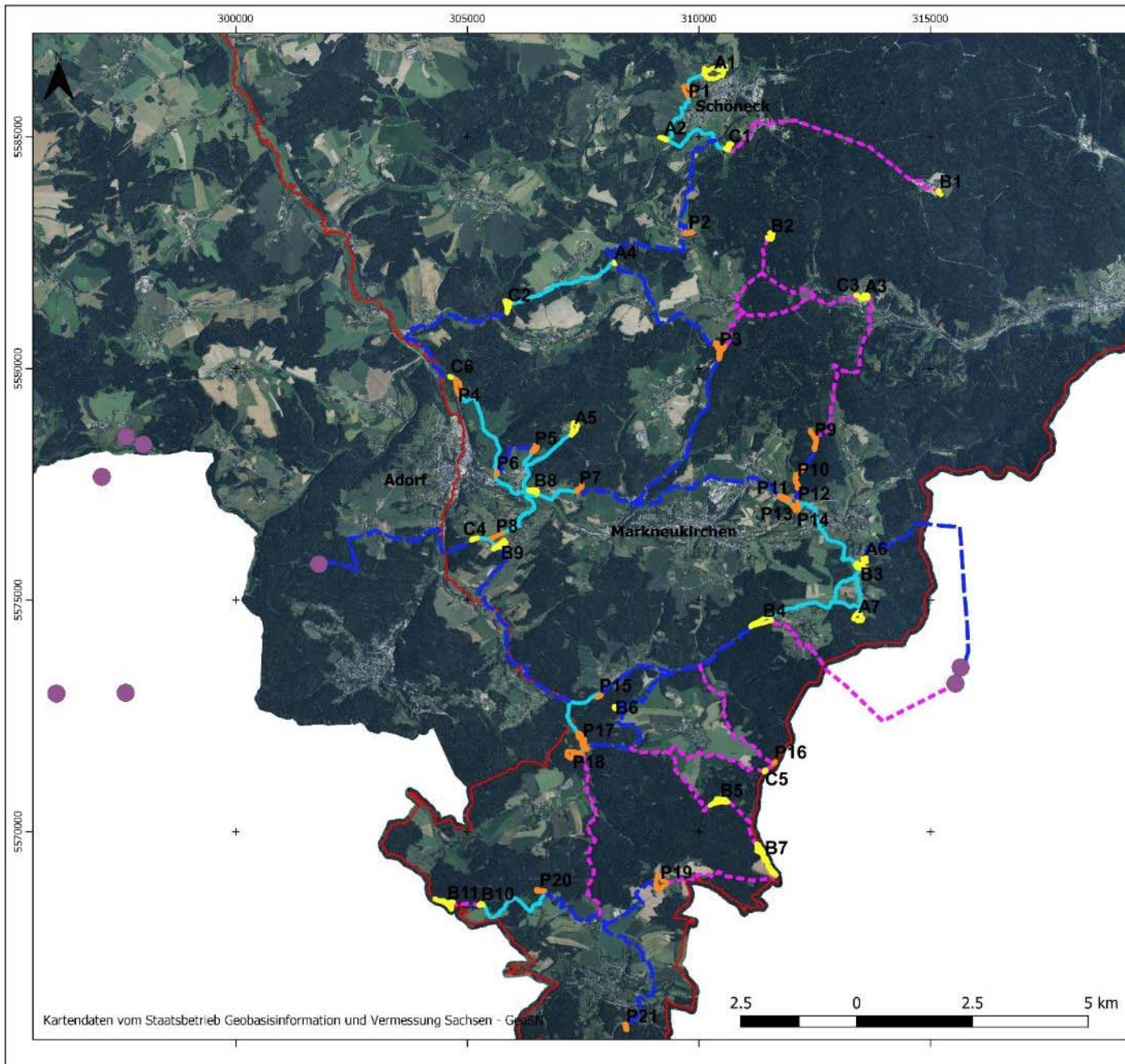
BEISPIEL ABBISS-SHECKENFALTER

Projekt (RL NE/ B.2) des LPV Oberes Vogtland zur

„Erfassung und Bewertung potentieller Lebensräume
für den Abbiss-Scheckenfalter (*Euphydryas aurinia*) „

in enger Abstimmung und Zusammenarbeit mit Frau Dr.
Sabine Walther





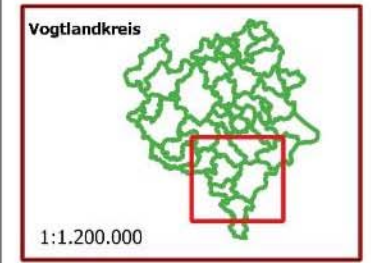
Übersicht über mögliche Flugkorridore zur Habitatvernetzung des ASF

Legende

- Grenze Projektgebiet
- Flächen mit Succisa-Nachweis
- Potentialflächen Succisa-Ansiedlung

- Aurinia-Vorkommen

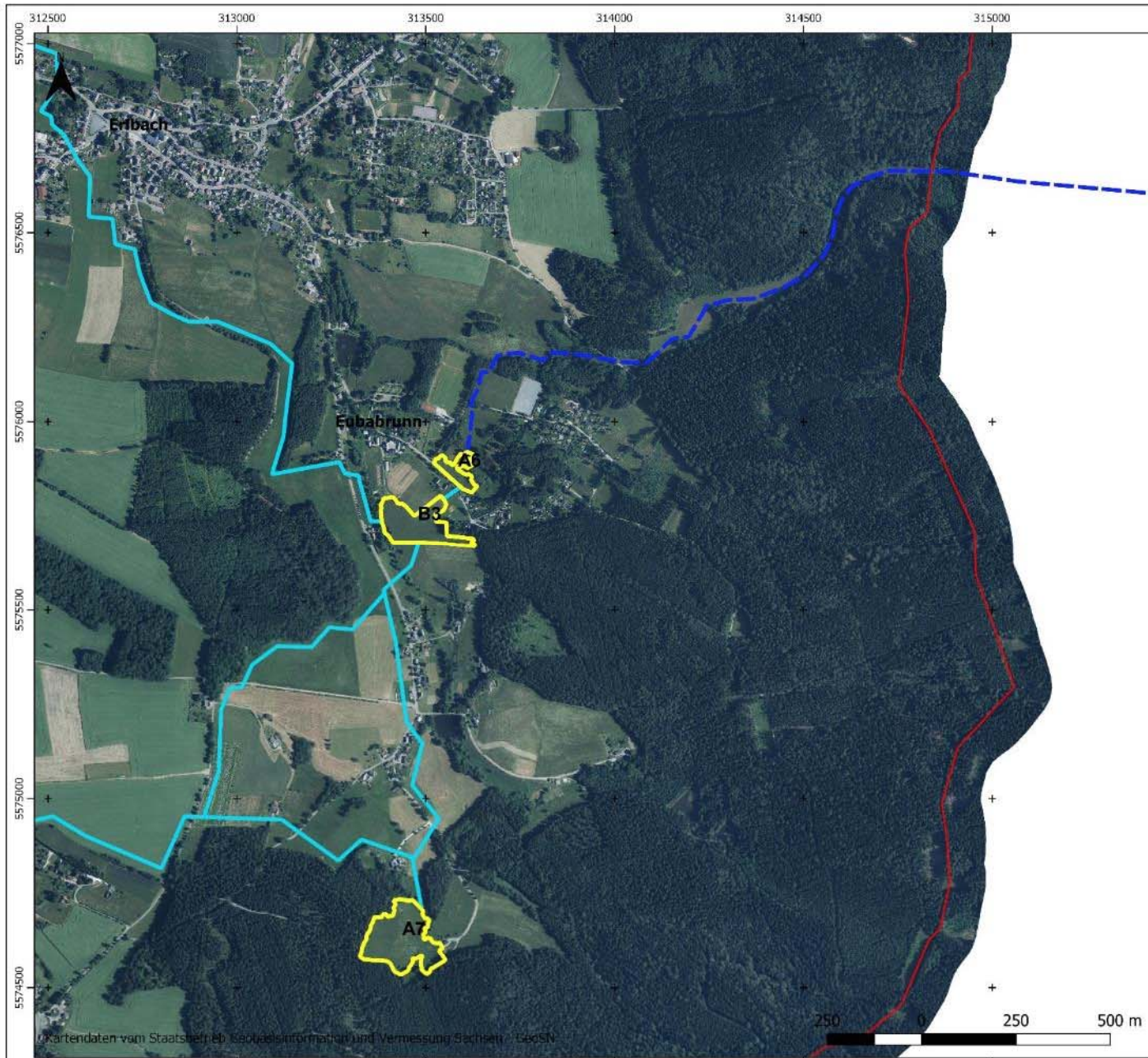
- Flugkorridor gut
- Flugkorridor grenzwertig
- Flugkorridor unwahrscheinlich



Bearbeitet vom LPV "Oberes Vogtland" e. V.
 Abschließende Bearbeitung: Oktober 2018
 Maßstab: 1:80.000

and





Übersicht über mögliche Flugkorridore zur Habitatvernetzung des ASF

Legende

- Grenze Projektgebiet
- Flächen mit Succisa-Nachweis
- Potentialflächen Succisa-Ansiedlung

- Aurinia-Vorkommen

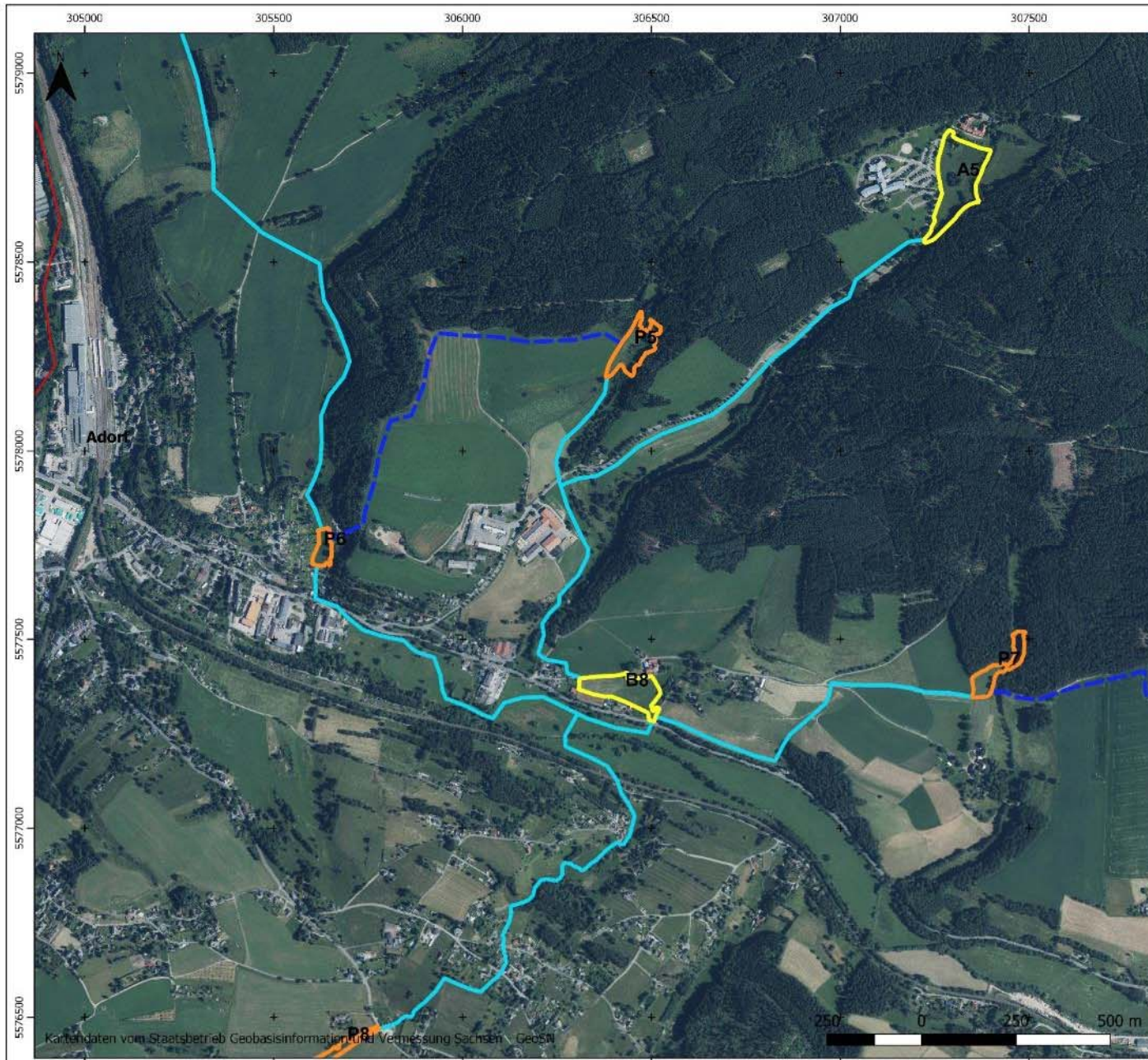
- Flugkorridor gut
- Flugkorridor grenzwertig
- Flugkorridor unwahrscheinlich



Bearbeitet vom LPV "Oberes Vogtland" e. V.
Abschließende Bearbeitung: Oktober 2018

Maßstab: 1:10.000





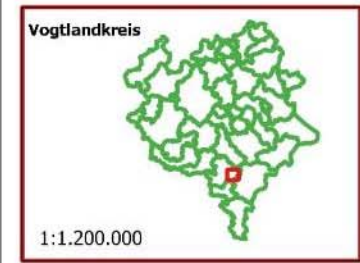
Übersicht über mögliche Flugkorridore zur Habitatvernetzung des ASF

Legende

- Grenze Projektgebiet
- Flächen mit Succisa-Nachweis
- Potentialflächen Succisa-Ansiedlung

- Aurinia-Vorkommen

- Flugkorridor gut
- Flugkorridor grenzwertig
- Flugkorridor unwahrscheinlich



Bearbeitet vom LPV "Oberes Vogtland" e. V.
Abschließende Bearbeitung: Oktober 2018

Maßstab: 1:10.000



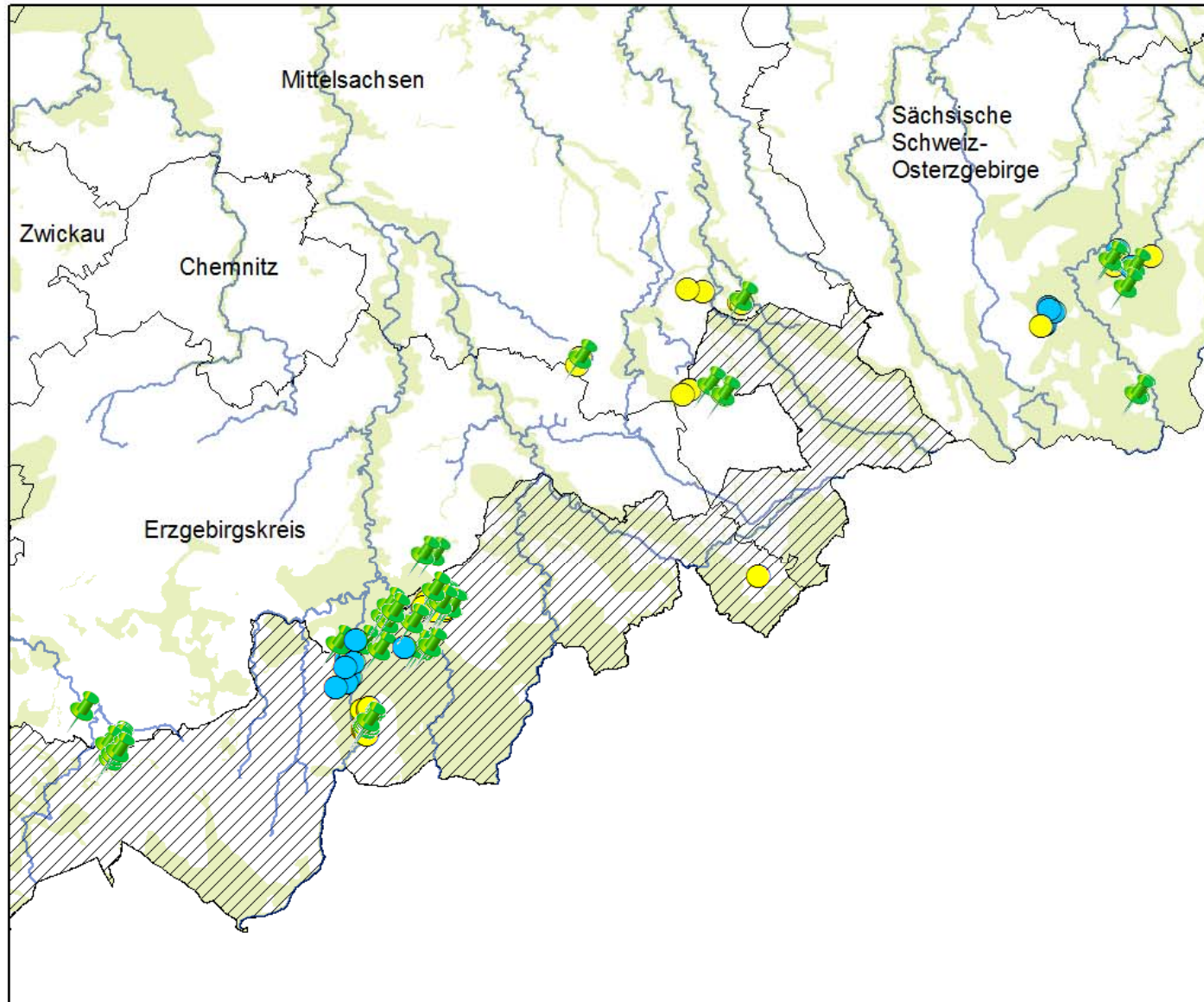
BEISPIEL ABBISS-SCHECKENFALTER

- Projekt des LPV 2018 abgeschlossen
- → dient als Grundlage zur künftigen *konkreten* Maßnahmeninitiierung durch das DVL- Regionalbüro Oberes Vogtland für Schutzgut Abbiss-Scheckenfalter
- Erst mit der praktischen Umsetzung von Maßnahmen zur Habitatverbesserung und v.a. Schaffung von Trittsteinen zum Biotopverbund wird dem Falter tatsächlich geholfen werden können!

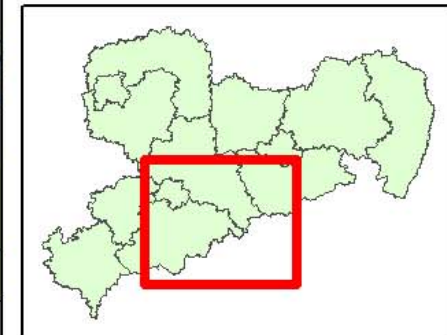
BEISPIEL STEINRÜCKEN

Bearbeitet in den DVL-Regionalbüros/ LPV's

- Westerzgebirge
 - Mittleres Erzgebirge
 - Zschopau- Flöhatal
 - Mulde- Flöha
 - Sächsische Schweiz-Osterzgebirge
- Schwerpunkt: zielgerichtete Pflegemaßnahmen zur Wiederherstellung/ zum Erhalt der mehrstufigen Struktur und Sicherung der vielfältigen Funktionen!
- Bis 31.12.2017: 120 Einzelmaßnahmen bearbeitet, davon ca. 25% umgesetzt




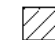


Projekte zu Steinrücken 2014-2017



Projektstatus

-  aktuell
-  abgeschlossen
-  ruhend

Zusatzinformationen

-  Gewässer I. Ordnung
-  Großschutzgebiete
-  Landkreise Sachsen
-  Landesweiter Biotopverbund laut LEP



Datengrundlage:

Gewässer: Darstellung auf der Grundlage von Daten des Sächsischen Landesamtes für Umwelt, Landwirtschaft und Geologie

Schutzgebiete: Sächsisches Landesamt für Umwelt, Landwirtschaft und Geologie (Hrsg.); Bearbeitung: Abteilung Naturschutz und Landschaftspflege

Landkreise: LfULG, Disy Informationssysteme GmbH, Online verfügbar unter: <https://www.umwelt.sachsen.de/umwelt/infosysteme/ida/pages/map/default/index.xhtml> (23.10.18)

Biotopverbund: Karte 7 (Erläuterungskarte), Gebietskulisse für die Ausweisung eines großräumig übergreifenden Biotopverbundes; Hrsg. & Bearbeitung: Sächsisches Landesamt für Umwelt, Landwirtschaft und Geologie (Stand Juni 2014)

Erstellt am 10.10.2018; Bearbeiter: C. Kretschmar, E. Gurske



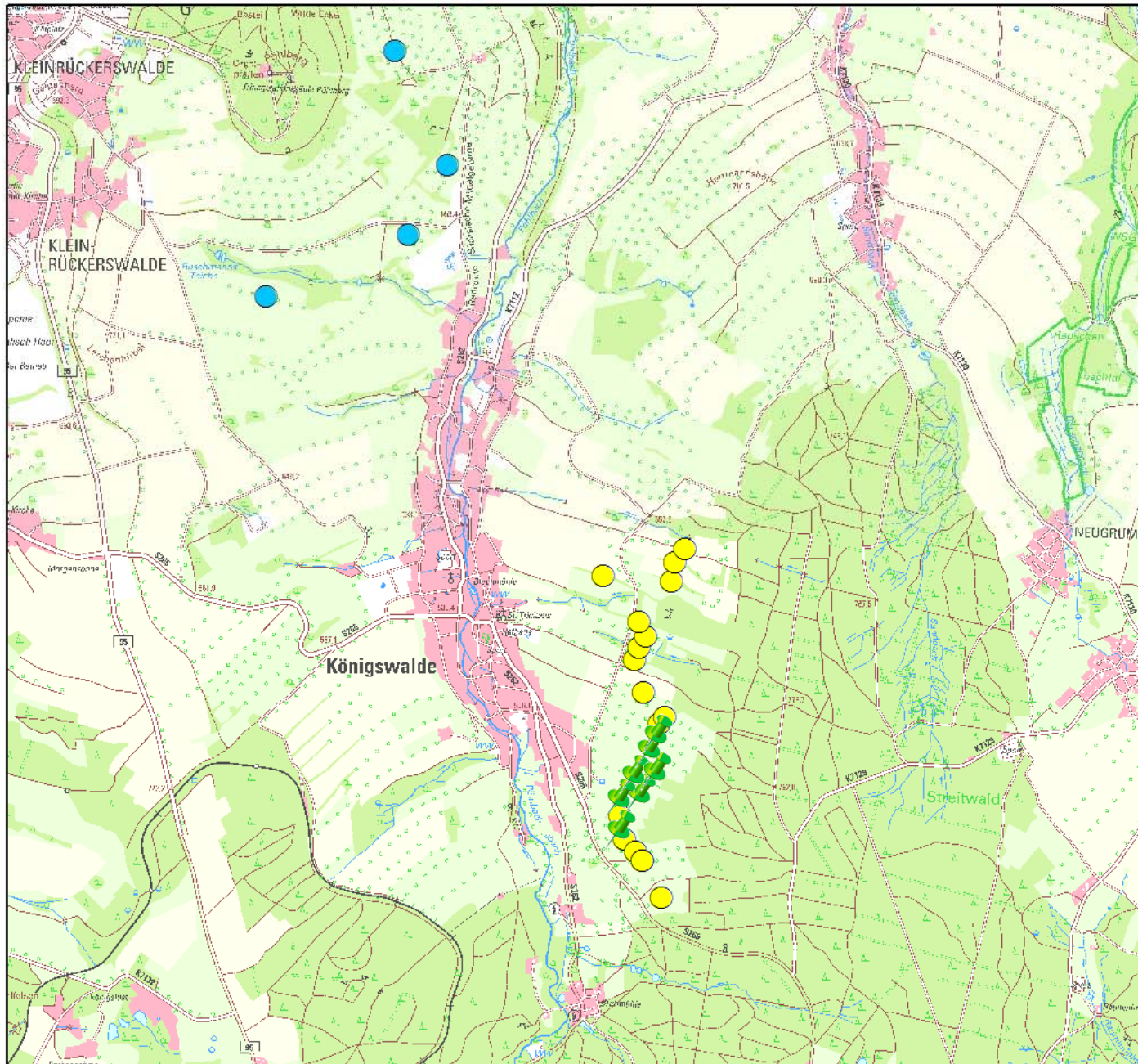
Foto: Thomas Prantl



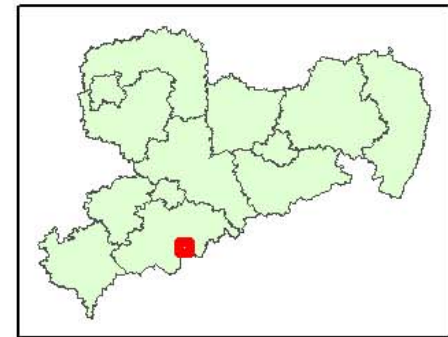
Foto: Rene Albani



Foto: Thomas Prantl

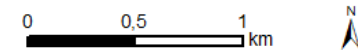


Projekte zu Steinrücken 2014-2017



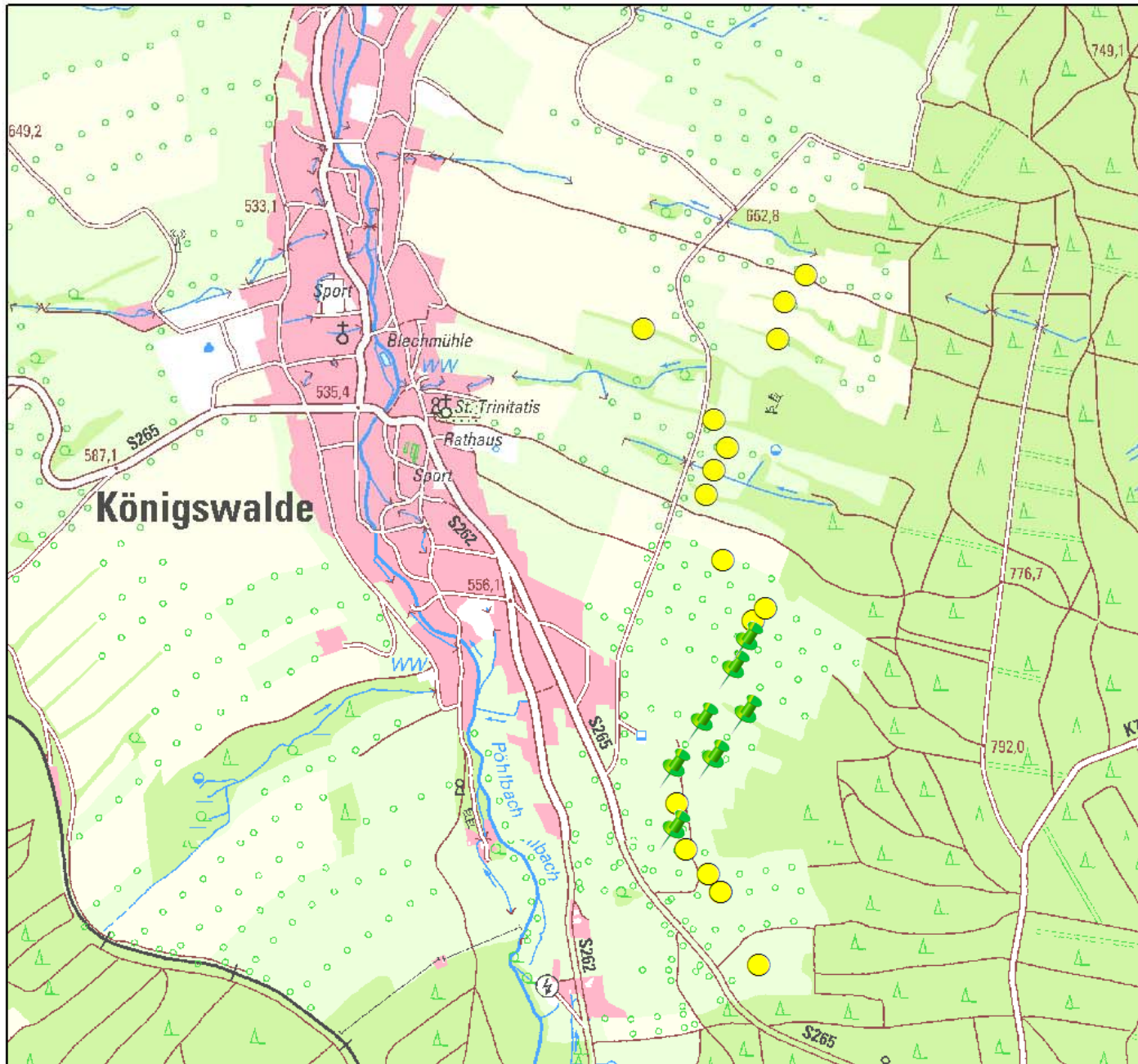
Projektstatus

-  aktuell
-  abgeschlossen
-  ruhend

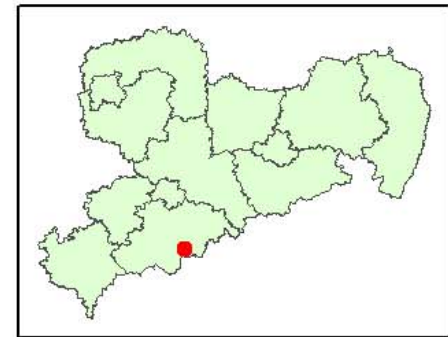


Datengrundlage:
 Digitale Topographische Karte DTK 25
<http://www.landesvermessung.sachsen.de/inhalt/produkte/karten/top/dpg25/dpg25.html>
 Erstellt am 10.10.2018
 Bearbeiter: C. Kretschmar, E. Gurske



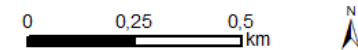


Projekte zu Steinrücken 2014-2017



Projektstatus

-  aktuell
-  abgeschlossen
-  ruhend



Datengrundlage:
Digitale Topographische Karte DTK 25
<http://www.landesvermessung.sachsen.de/inhalt/produkte/karten/top/dpg25/dpg25.html>
Erstellt am 10.10.2018
Bearbeiter: C. Kretschmar, E. Gurske



FAZIT: BEITRAG DES DVL ZUM BIOTOPVERBUND - ZWISCHEN ANSPRUCH UND REALITÄT

- Das Ziel, einen Biotopverbund für Arten und Lebensräume zu schaffen, steht bei jeder Maßnahmeninitiierung im Fokus.
- LEP legt großräumige Korridore fest- der erste Schritt zu einem umfassenden Biotopverbund ist zunächst die Sicherung *regionaler* Biotopverbünde.
- Die strukturierte und abgestimmte Vorgehensweise im DVL trägt dazu bei, Schritt für Schritt das Biotopverbundnetz zu knüpfen, auch kreisübergreifend- aber nicht innerhalb kürzester Zeit!
- Die konkrete Umsetzung wird dabei durch Flächenverfügbarkeit, geeignete Umsetzungspartner, entsprechende Fördermöglichkeiten sowie die Arbeitskapazitäten der Antragsteller beeinflusst.

„*Viele kleine Leute an vielen kleinen Orten, die viele kleine Schritte tun, können das Gesicht der Welt verändern.*“- das gilt auch für den Biotopverbund!

Biotope verbinden heißt auch Akteure vernetzen- wir sind dabei!



DVL-Landesverband Sachsen e.V., kretzschmar@dvl-sachsen.de, www.dvl-sachsen.de

Fotos, sofern nicht einzeln anders vermerkt: DVL-Landesverband Sachsen e.V.