

Was sind eigentlich Wortarten?

Jedes Wort hat bestimmte Eigenschaften. Alle Wörter, die gemeinsame Merkmale aufweisen, lassen sich zu einer Wortart zusammenfassen.

Man unterscheidet zwischen zehn Wortarten, die sich in zwei Gruppen einteilen lassen, die flektierbaren (veränderlichen) und die nicht flektierbaren (unveränderlichen). Unveränderlich bedeutet, dass sich Wörter dieser Wortart nicht anpassen, sondern immer gleich bleiben. Sie bekommen also weder eine Endung noch ändert sich der Stamm. Zu den nicht flektierbaren Wortarten gehören die Präposition (Verhältniswort), die Konjunktion (Bindewort), das Adverb (Umstandswort) und die Interjektion (Ausrufewort).

Bei den veränderlichen gibt es zwei weitere Untergruppen, die deklinierbaren und die konjugierbaren, wobei nur die Wortart Verb (Tunwort) konjugiert werden kann.

Deklinierbar bedeutet, dass die Wortart sich einem grammatischen Fall anpasst. Zu den deklinierbaren Wortarten gehören das Nomen (Namenwort), der Artikel (Begleiter), das Adjektiv (Eigenschaftswort), das Numerale (Zahlwort) und das Pronomen (Fürwort).

Hier nun alles in einer Übersicht

10 Wortarten		
flektierbar		nicht flektierbar
konjugierbar	deklinierbar	
Verb	Nomen	Präposition
	Artikel	Adverb
	Adjektiv	Konjunktion
	Numerale	Interjektion
	Pronomen	

Um die Wortarten zu lernen, zu verstehen und sicher unterscheiden zu können, werden wir in diesem Arbeitsheft jede Wortart für sich genau betrachten.

Denn anhand der Gemeinsamkeiten und Unterschiede lassen sich

2. *Unterstreiche die Nomen und ordne sie einem Geschlecht (Genus) zu!*

Das Haushuhn



Das Haushuhn wird auch Huhn genannt. Es wurde vom Bankivahuhn aus gezüchtet, ein Wildhuhn aus Südostasien. Das Huhn gehört zur Tierfamilie der Fasanenartigen. In der Landwirtschaft wird es als Geflügel bezeichnet. Das männliche Haushuhn nennt man Hahn oder Gockel. Wird ein Hahn kastriert, heißt er Kapaun. Das Weibchen heißt Henne. Wenn das Weibchen Junge hat, nennen wir sie Glucke. Die Jungtiere heißen Küken.

Das Haushuhn ist das häufigste Haustier des Menschen. Es gibt so viele Hühner, dass jeder Mensch im Durchschnitt drei Hühner besitzt.



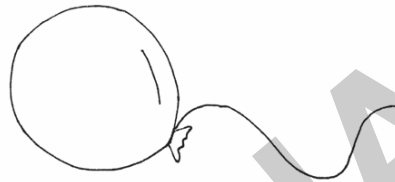
männlich/maskulin: _____

weiblich/feminin: _____

sächlich/neutral: _____

11. Setze passende Adjektive ein!

der _____ Luftballon die _____ Gabel
 das _____ Buch der _____ Becher
 der _____ Held die _____ Truhe
 die _____ Tafel das _____ Fahrrad
 die _____ Stadt das _____ Schloss



12. Steigere die Adjektive!

Grundstufe/ Positiv	Höherstufe/ Komparativ	Höchststufe/ Superlativ
lang		
	besser	
süß		
		am nächsten
	mehr	
groß		
	schneller	
		am leichtesten
laut		
	lustiger	

23. Welches Personalpronomen ersetzt das Nomen?

der Fisch - _____ die Kinder - _____

die Mütze - _____ das Pferd - _____

Mira und ich - _____ der Computer - _____

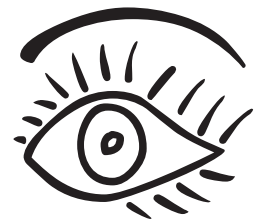
die Teller - _____ das Geld - _____

24. Setze das Personalpronomen in der richtigen Form ein!

Ich gebe _____ (du) den Stift. Hast du _____ (ich) gehört? Deine Mutter fragt _____ (du) etwas. Eis schmeckt _____ (sie, Plural). Ich glaube _____ (er). Der Arzt hilft _____ (sie, Singular). Soll ich _____ (ihr) ein Geheimnis verraten? Wir sehen _____ (wir) im Spiegel.

25. Setze das richtige Possessivpronomen ein!

(ich) _____ Augen sind blau.
(er) _____ Hund bringt den Ball.
Sie hat (sie) _____ Brille gefunden.
(wir) _____ Haus hat einen großen Garten.
(es) _____ Zimmer ist neu.
(du) _____ Idee ist fantastisch!
Sie sind mit (sie) _____ Auto gekommen.



39. *Schreibe die Sätze ab und ersetze die bestimmten durch die unbestimmten Artikel!*

Der Chor singt die Lieder. Das Buch gefällt dem Jungen. Die Malerin vollendet das Bild. Das Paar tanzt den Walzer. Die Klasse besucht den Freizeitpark. Die Schüler schreiben den Test.

40. *Gleiche die Adjektive richtig an und unterstreiche die Präpositionen!*



Kamele leben in _____ (heiß) und _____ (trocken) Gegenden dieser Erde.

Dabei sind sie _____ (perfekt) an ein Leben in der Wüste angepasst. Die Sohlen ihrer Füße sind mit

_____ (federnd), _____ (dick) Schwielen gepolstert, weshalb sie zu den Schwielensohlen gehören. Hufe sucht man bei ihnen vergeblich, aber sie haben

_____ (klein) Gebilde an den Füßen, die wie Fingernägel aussehen und die _____ (vorn) Kante der Füße schützen.

Dank dieser Füße können sich Kamele auf dem _____ (sandig) Boden der Wüste gut fortbewegen und sinken nicht ein. Kamele sind _____

(groß) und _____ (schwer) Tiere.