

PPK Sortieranlage mit Scheibensieb, Sortierkabine (vollklimatisiert), 4 Bunkerbändern und einer vollautomatischen Container Beladestation



Es handelt sich um eine komplette PPK Sortieranlage mit Aufgabeband, Materialverteiler, Scheibensieb, Sortierkabine (vollklimatisiert), mit 4 Bunkerbändern und einer vollautomatischen Container Beladestation.

Technische Daten Sortieranlage:

Hersteller Horstmann

Typ PPK Sortieranlage (Trennung Papier - Karton, Sortierung von Deinking Qualitäten, Aussortierung von Störstoffen)

Baujahr 2002

Durchsatzleistung bis zu 20 t/Stunde

Bunkervolumen ca. 80 m³

Nennleistung 123 kW

Aufstellfläche Sortieranlage ohne Containerbeladestation 40.000 x 10.000 x 7.500 mm (L x B x H)

Aufstellfläche Containerbeladestation 8.000 x 8.000 x 6.000 mm (L x B x H)

1-1 Aufgabeförderband, unterflur mit Anschubwand / Prallwand:

Typ Kettengurtförderer PK, unterflur

Länge Aufgabeband 4.800 mm, Steigung 0°

Länge Steigband 9.250 mm, Steigung 32°

Breite Fördergurt 1.500 mm

Nutzbreite 1.420 mm

Antriebsleistung 5,5 kW

1-2 Materialverteiler (Ein- und ausfahrbare Dosierwalze, um die Materialhöhe vor dem Scheibensieb / Sortierband zu begrenzen):

Dosierwalze 530 / 419 x 1.190 mm

Reissplatten auf der Walze 170 x 140 x 10 mm

Antriebsleistung 5,5 kW

1-3 Scheibensieb mit Fahrwerk, Sieb um 1.800 mm ausfahrbar, um das Material direkt (ohne Scheibensieb) in die Sortieranlage zu befördern:

PPK Sortieranlage mit Scheibensieb, Sortierkabine (vollklimatisiert), 4 Bunkerbändern und einer vollautomatischen Container Beladestation

11 Stück Scheibenwellen
Scheibentrommelmaße 580 / 244,5 x 1.608 mm
Antriebsleistung Fahrwerk 3,0 kW
Antriebsleistung Sieb 7,5 kW

1-4 Austragsband Überkorn (Karton), hinter dem Scheibensieb:

Typ Gleitgurtförderer PL
Achsabstand 5.000 mm
Gurtbreite 1.600 mm
Antriebsleistung 2,2 kW

1-5 Sortierband:

Typ Gleitgurtförderer PL
Länge Steigband unter dem Scheibensieb 9.500 mm, Steigung 12°
Länge Sortierband 11.050 mm, Steigung 0°
Gurtbreite 1.400 mm
Antriebsleistung 5,5 kW

1-6 Steigband Fallschacht Bunker 1-9 (reversierbar, um Material direkt über Bunker 1-9 zum verpressen in die Ballenpresse zu befördern):

Typ Gleitgurtförderer PL
Achsabstand 3.300 mm, Steigung 30°
Gurtbreite 1.400 mm
Antriebsleistung 2,2 kW

1-7 Steigband zur Containerbeladestation:

Typ Gleitgurtförderer PL
Länge 1 = 6.000 mm, Steigung 20°
Länge 2 = 5.300 mm, Steigung 0°
Gurtbreite 1.000 mm
Antriebsleistung 3,0 kW

1-8 Verteilerband mit Schwenkmechanik als automatische Containerbeladestation (Bandförderrichtung reversibel):

Typ Gleitgurtförderer PL
Achsabstand 4.500 mm, Steigung 0°
Gurtbreite 1.200 mm
Antriebsleistung 3,0 kW

Bemerkung:

Die Containerbeladung kann einseitig, nur Container 1 oder Container 2 oder beidseitig, Container 1 und 2 im Wechsel, betrieben werden.

1-9 bis 1-12, 4 Stück Bunkerbänder, Volumen 20 m³/Bunker:

Typ Kettengurtförderer PK
Achsabstand 6.550 mm, Steigung 0°
Gurtbreite 1.900 mm
Nutzbreite 1.820 mm
Effektive Höhe über Fördergurt bis zur Sortierkabine 2.000 mm
Antriebsleistung 3,0 kW

1-15 Sortierkabine in Segmentbauweise, isoliert, voll klimatisiert (beheizt und gekühlt):

Kabinenmaße 9.140 x 6.000 x 2.500 mm (L x B x H)
4 Sortierplätze mit 6 Abwurfschächten
Aufständigung über Bunker 3.000 mm
Höhe über alles 5.500 mm

Zustand der Anlage:

Die gesamte Anlage ist noch aufgebaut und kann in Betrieb (ohne Materialeinsatz) besichtigt werden. Die Anlage ist in einem guten, voll funktionsfähigen Zustand.

PPK Sortieranlage mit Scheibensieb, Sortierkabine (vollklimatisiert), 4 Bunkerbändern und einer vollautomatischen Container Beladestation

Lieferumfang:

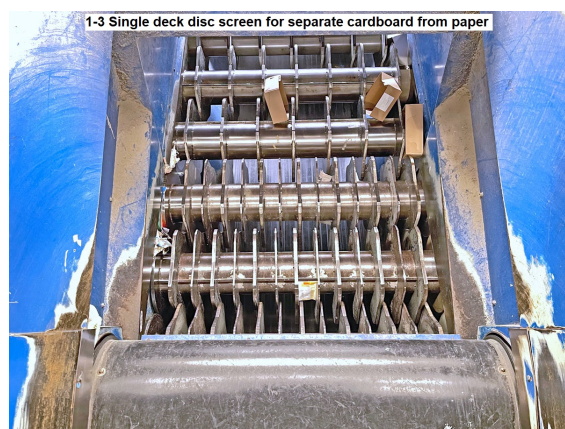
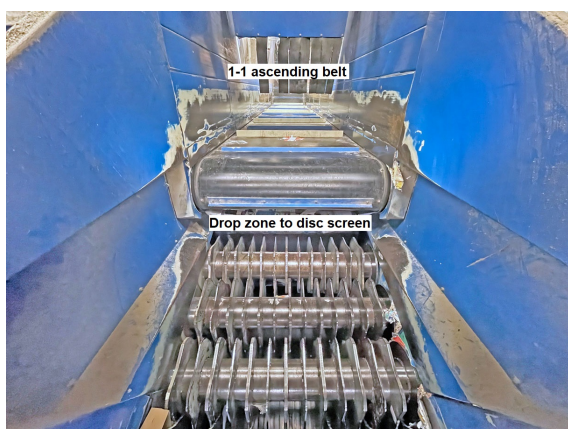
Die Lieferung erfolgt ab Standort, wie es steht und liegt und beinhaltet die beschriebenen Position 1-1 bis 1-12 und 1-15. Die Entstaubungsanlage ist **nicht** Bestandteil dieses Angebotes, kann aber gegen ein separates Gebot zusätzlich erworben werden. Die Demontage der Anlage, die Zerlegung in frachtgängige Einheiten, die Verladung, der Abtransport sowie die besenreine Übergabe der Hallen nach Abschluss der Arbeiten ist in der Verantwortung des Käufers.

Bemerkungen:

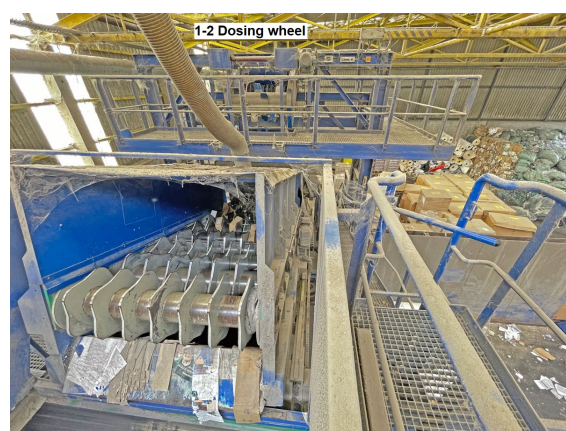
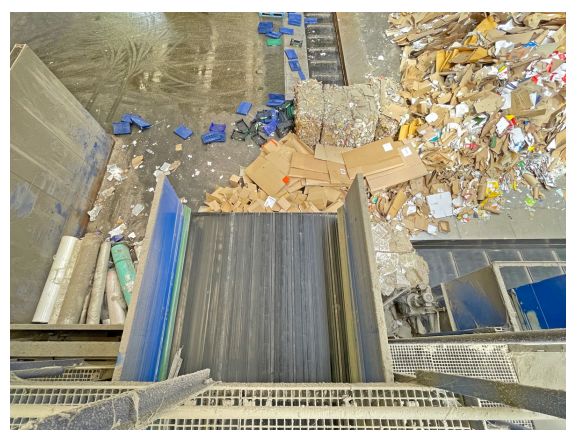
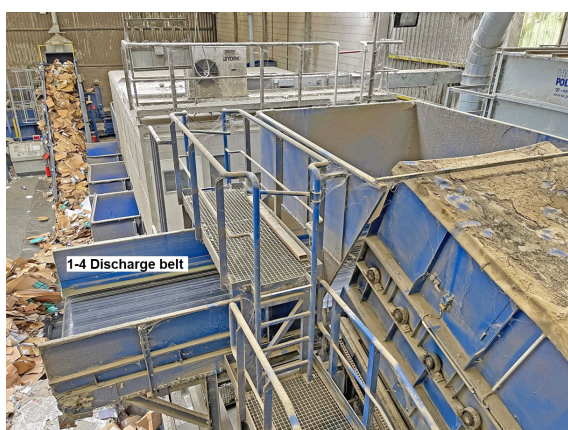
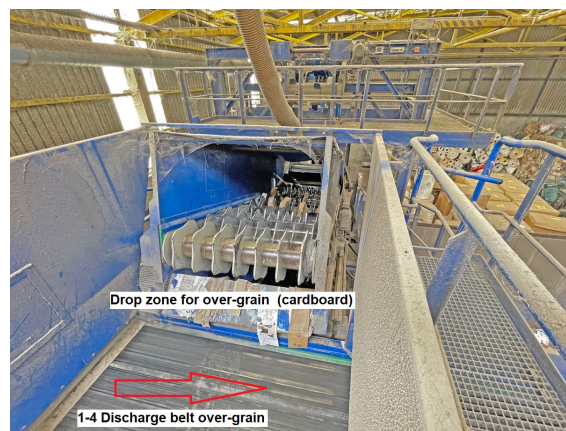
Die Dokumentation (Betriebsanleitung, CE-Erklärung, Elektr./Hydr.-Schaltplan), ist in deutscher Sprache vorhanden. Eine Besichtigung ist nach Vereinbarung möglich. Für die technischen Angaben sowie eventuelle Irrtümer übernehmen wir keine Haftung.

Es handelt sich um eine komplette PPK Sortieranlage mit Aufgabeband, Scheibensieb, Sortierkabine (vollklimatisiert), mit 4 Bunkerbändern und einer vollautomatischen Container Beladestation.

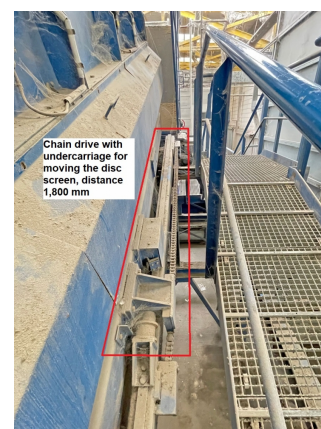
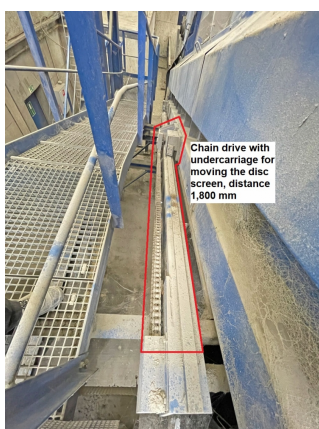
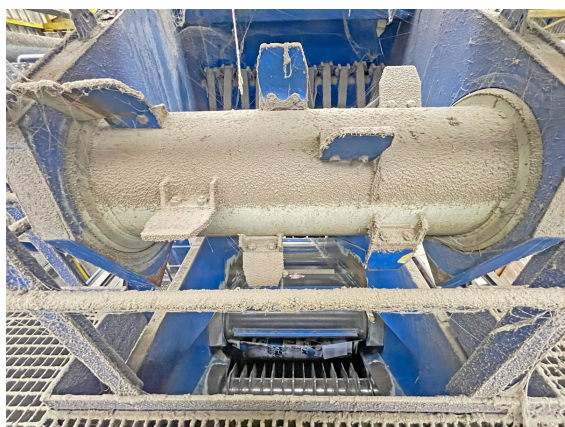
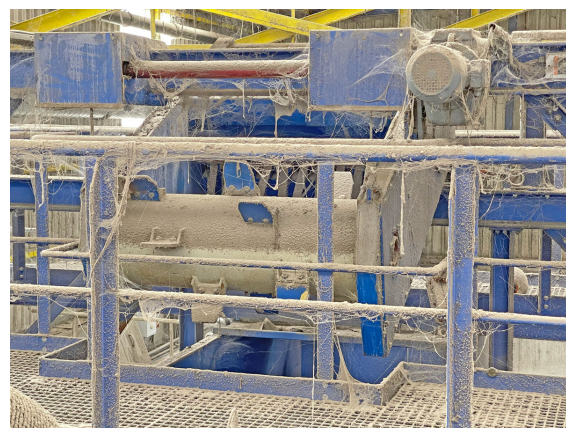
PPK Sortieranlage mit Scheibensieb, Sortierkabine (vollklimatisiert), 4 Bunkerbändern und einer vollautomatischen Container Beladestation



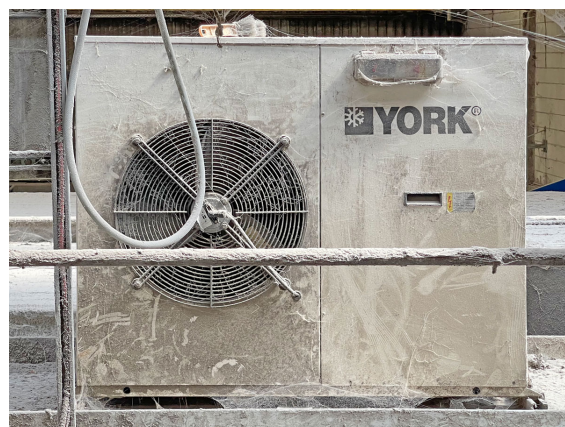
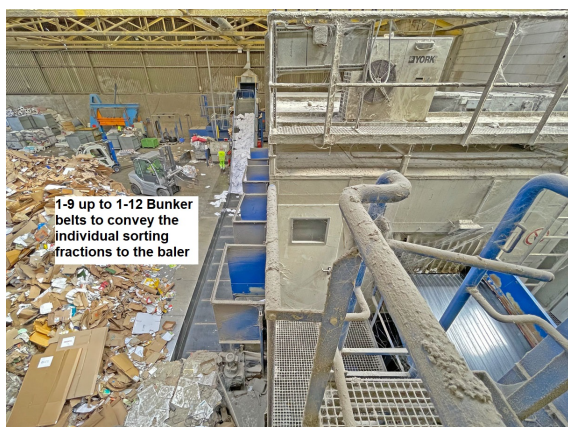
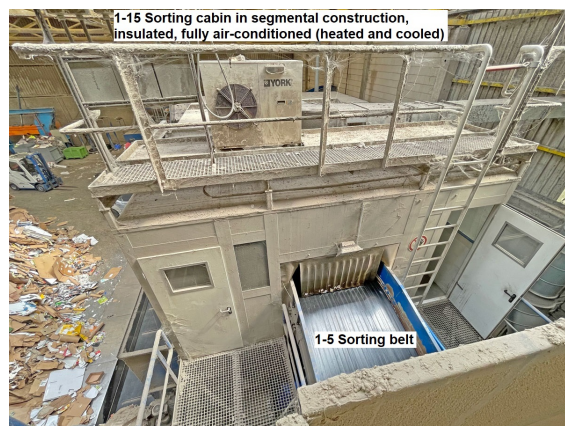
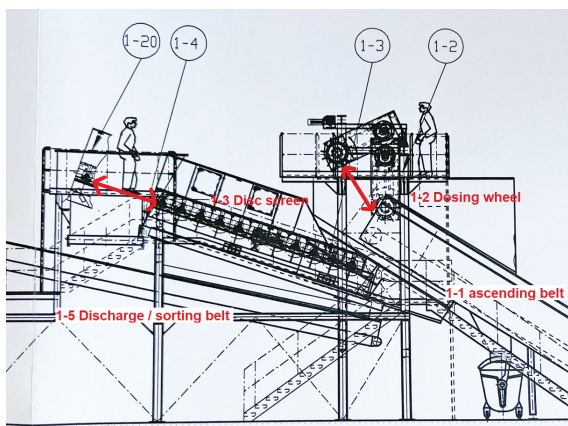
PPK Sortieranlage mit Scheibensieb, Sortierkabine (vollklimatisiert), 4 Bunkerbändern und einer vollautomatischen Container Beladestation



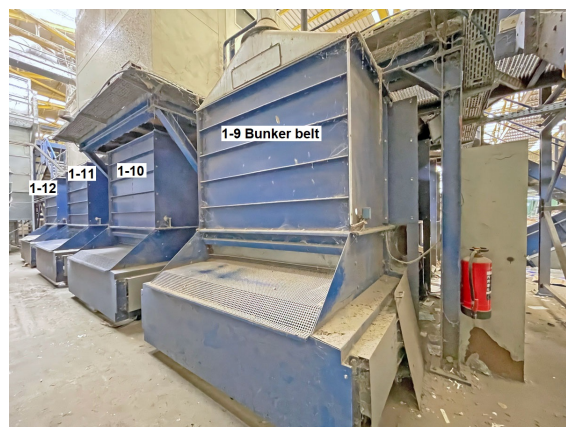
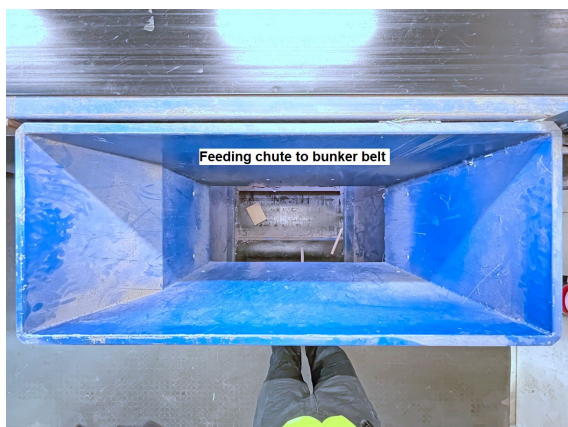
PPK Sortieranlage mit Scheibensieb, Sortierkabine (vollklimatisiert), 4 Bunkerbändern und einer vollautomatischen Container Beladestation



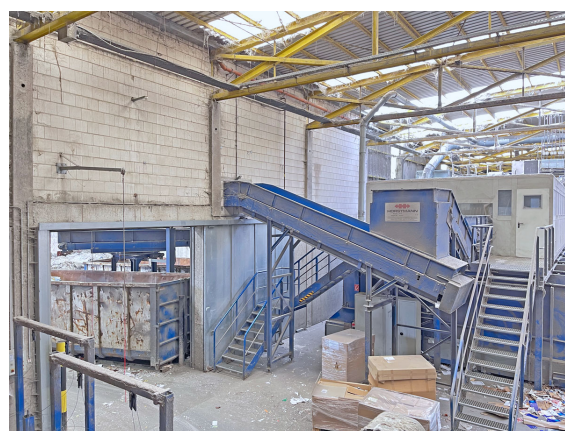
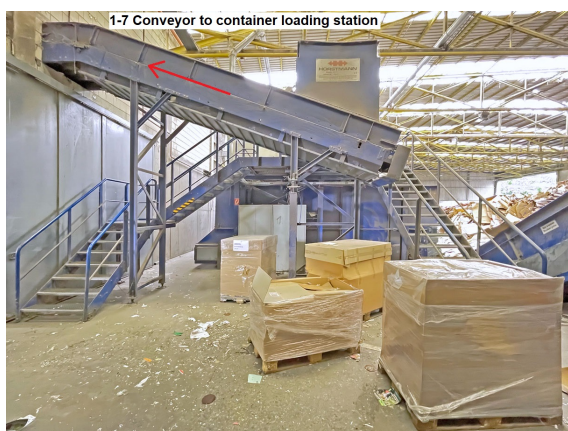
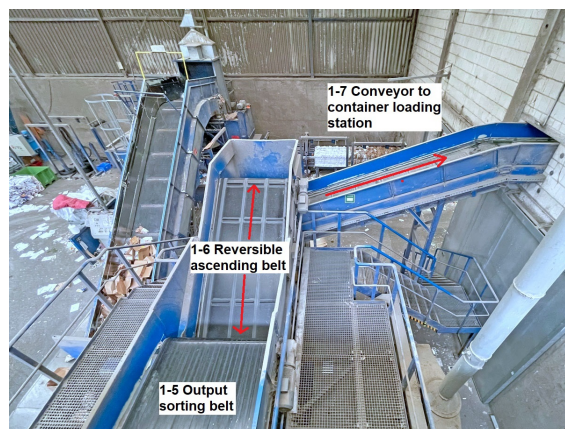
PPK Sortieranlage mit Scheibensieb, Sortierkabine (vollklimatisiert), 4 Bunkerbändern und einer vollautomatischen Container Beladestation



PPK Sortieranlage mit Scheibensieb, Sortierkabine (vollklimatisiert), 4 Bunkerbändern und einer vollautomatischen Container Beladestation



PPK Sortieranlage mit Scheibensieb, Sortierkabine (vollklimatisiert), 4 Bunkerbändern und einer vollautomatischen Container Beladestation



PPK Sortieranlage mit Scheibensieb, Sortierkabine (vollklimatisiert), 4 Bunkerbändern und einer vollautomatischen Container Beladestation



PPK Sortieranlage mit Scheibensieb, Sortierkabine (vollklimatisiert), 4 Bunkerbändern und einer vollautomatischen Container Beladestation



PPK Sortieranlage mit Scheibensieb, Sortierkabine (vollklimatisiert), 4 Bunkerbändern und einer vollautomatischen Container Beladestation

