

Projekt zur Restaurierung des Schultheis-Weiher

Laufzeit von 2019 bis 2022

Vorhaben:

→ Grundwasser-Monitoring

Überwachung der Grundwasserströme und des Phosphateintrags in das Gewässer

→ Biomanipulation

Durch eine Hegebefischung werden Wasserpflanzenfressende und schlammwühlende Fischarten entfernt

→ Phosphateliminationsanlage (PEA)

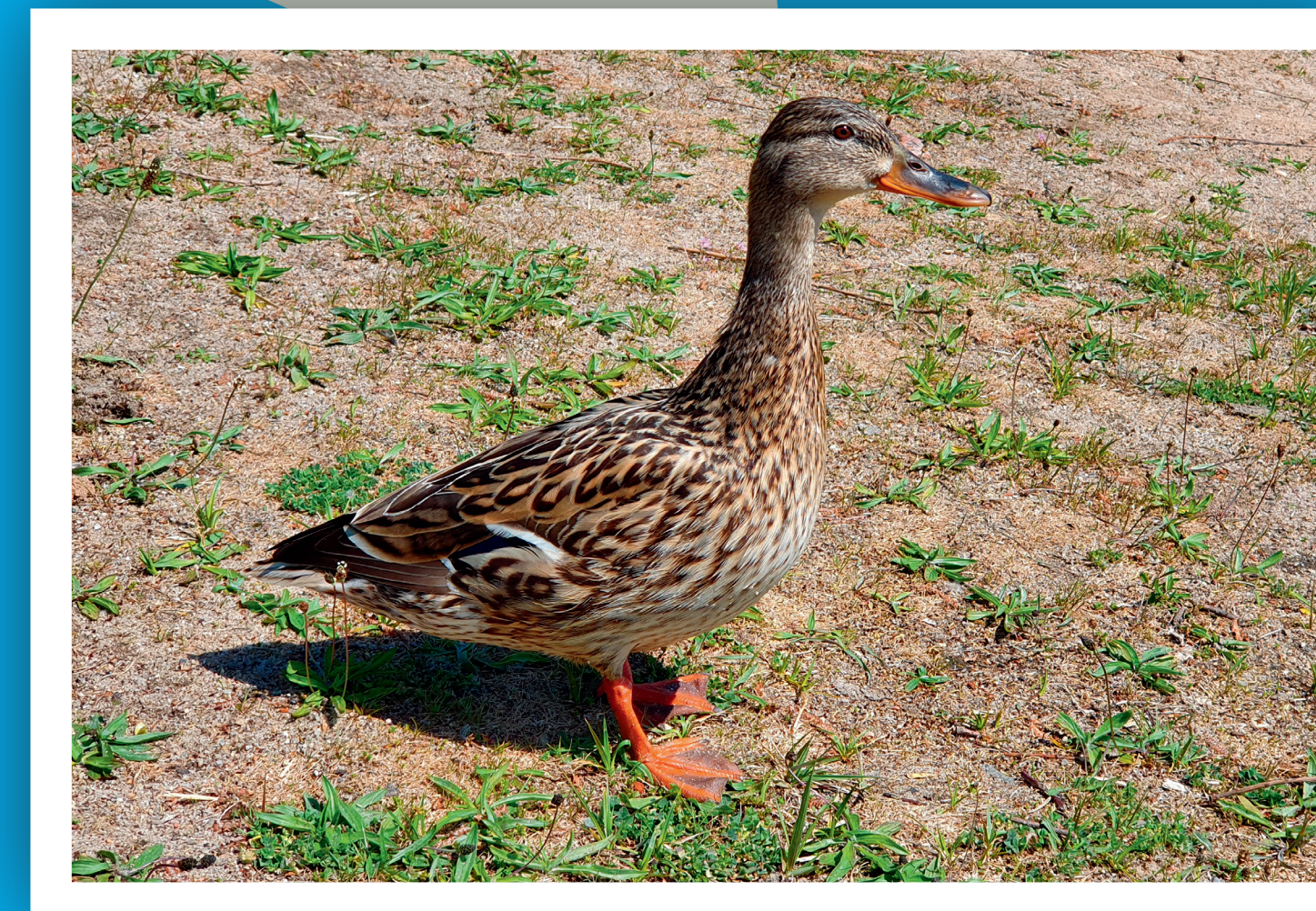
Aufbau und Inbetriebnahme einer PEA für eine dauerhafte Stabilisierung des Gewässers durch die Entnahme von Phosphat

→ Nilgans-Management

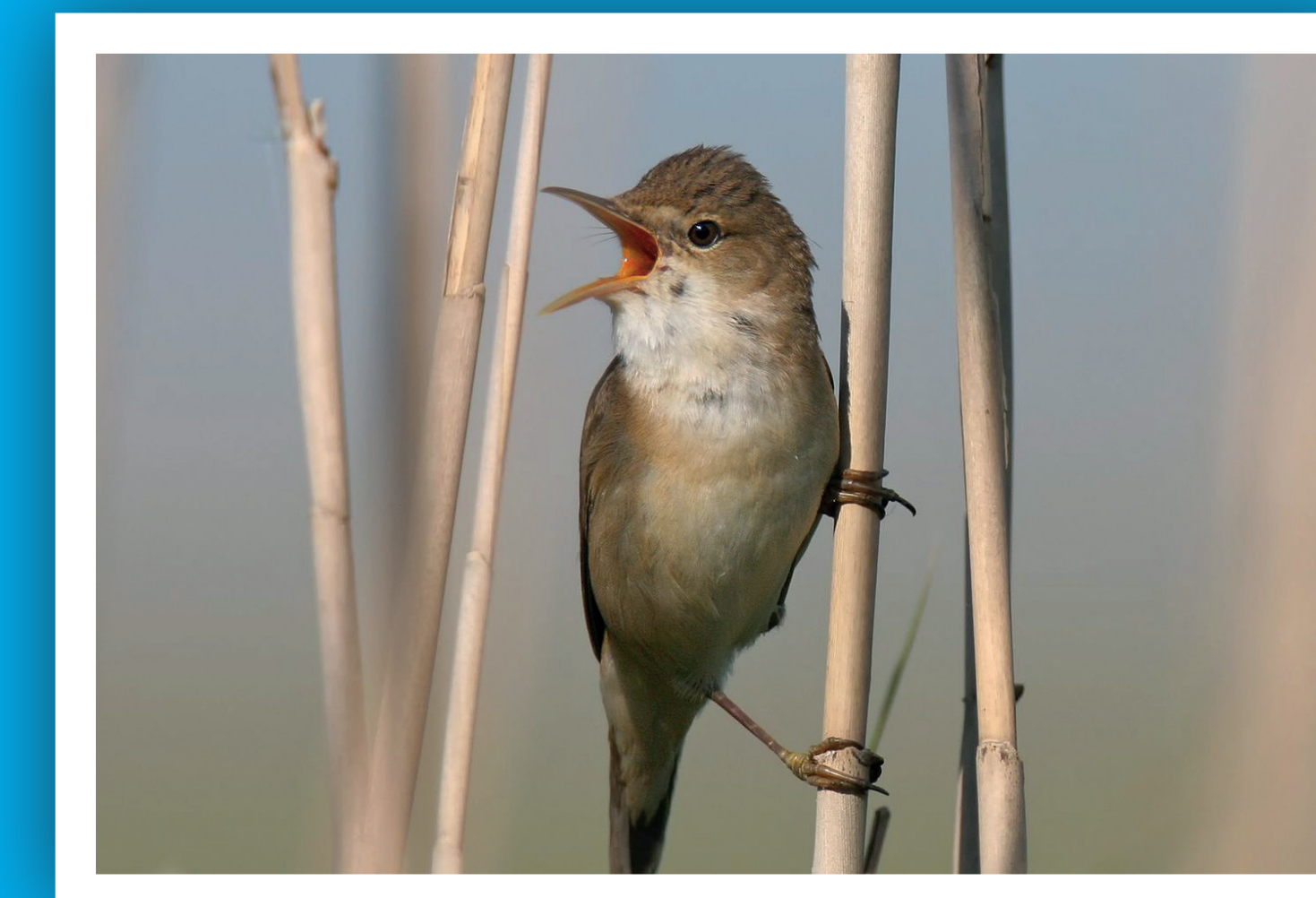
Ufergestaltung durch die Anlage von Schilfinseln



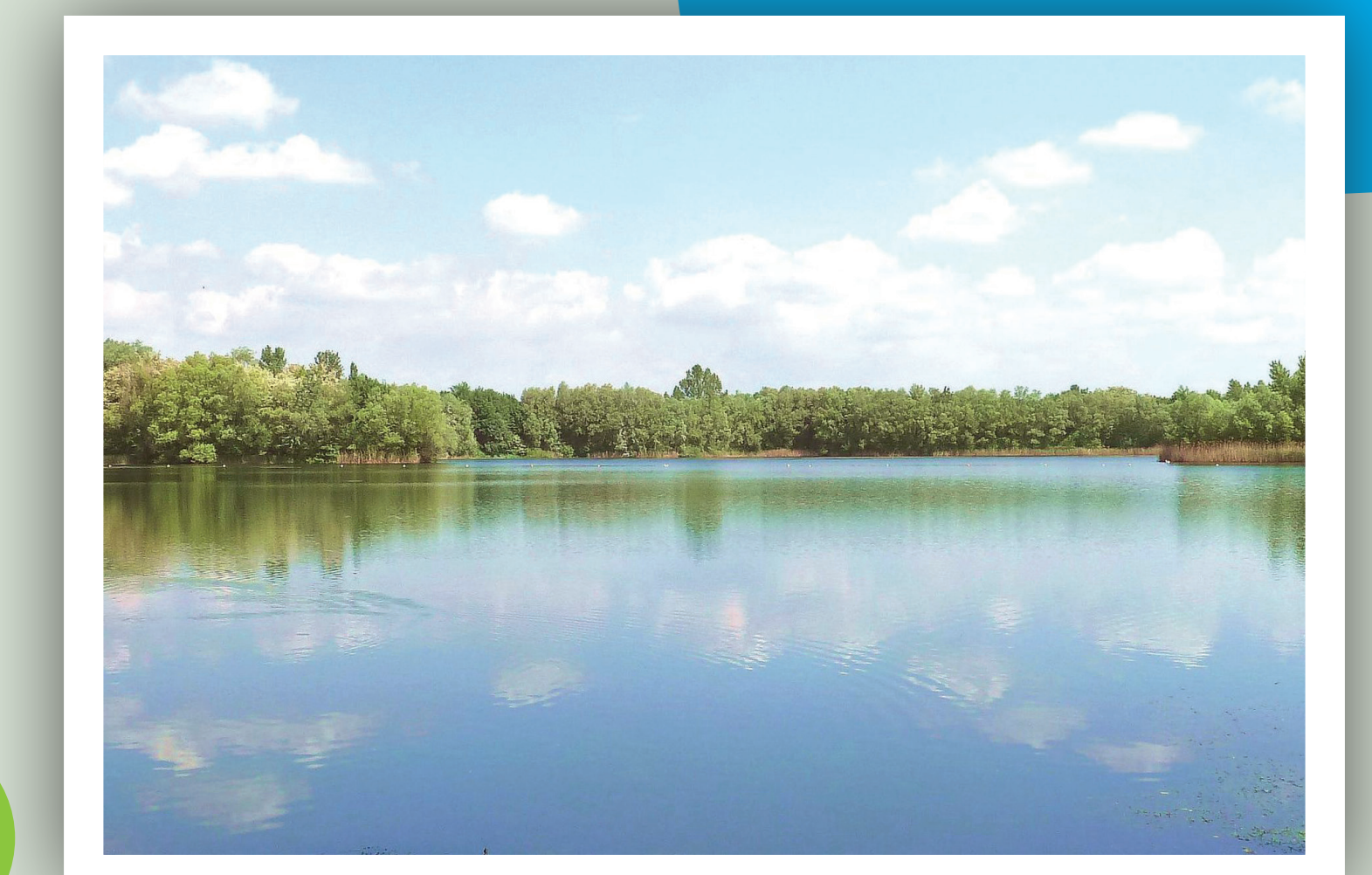
Die beheimatete gebänderte Prachtlibelle sowie ...



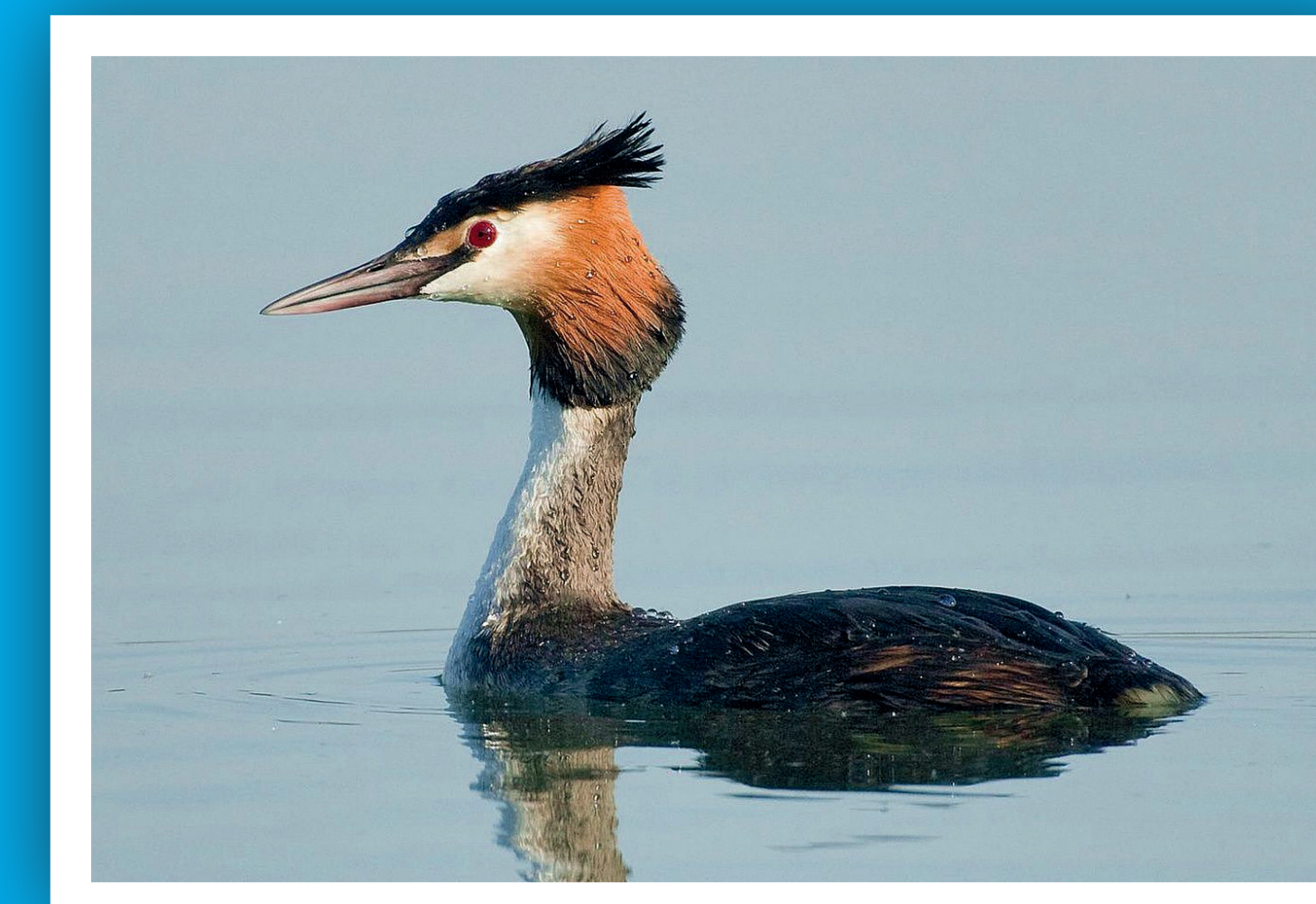
... die Stockente, ...



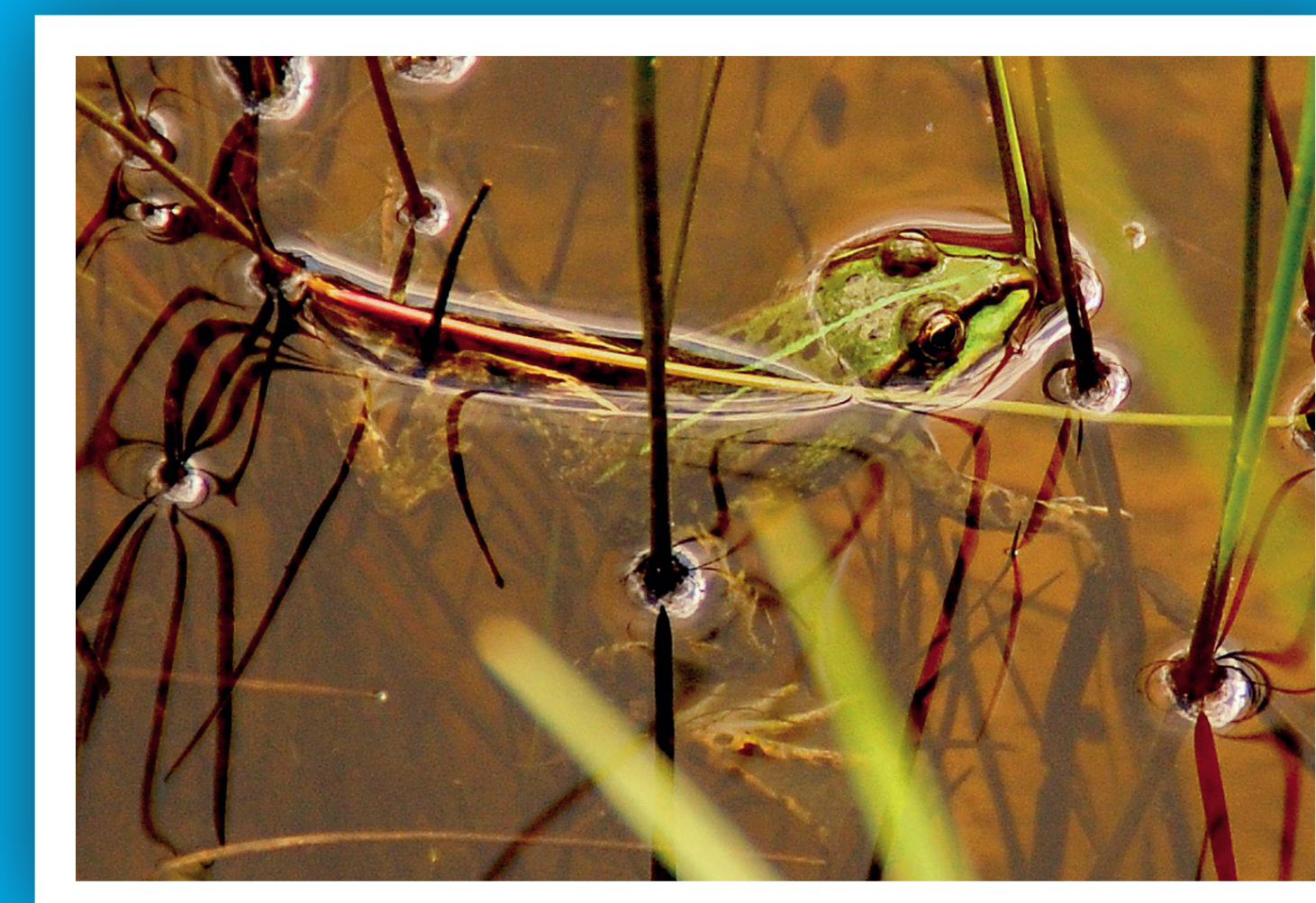
... und der Teichrohrsänger, ...



... fühlen sich hier am Weiher wohl.



... der Haubentaucher, ...



... der Wasserfrosch, ...

